



Site Natura 2000 FR7200695

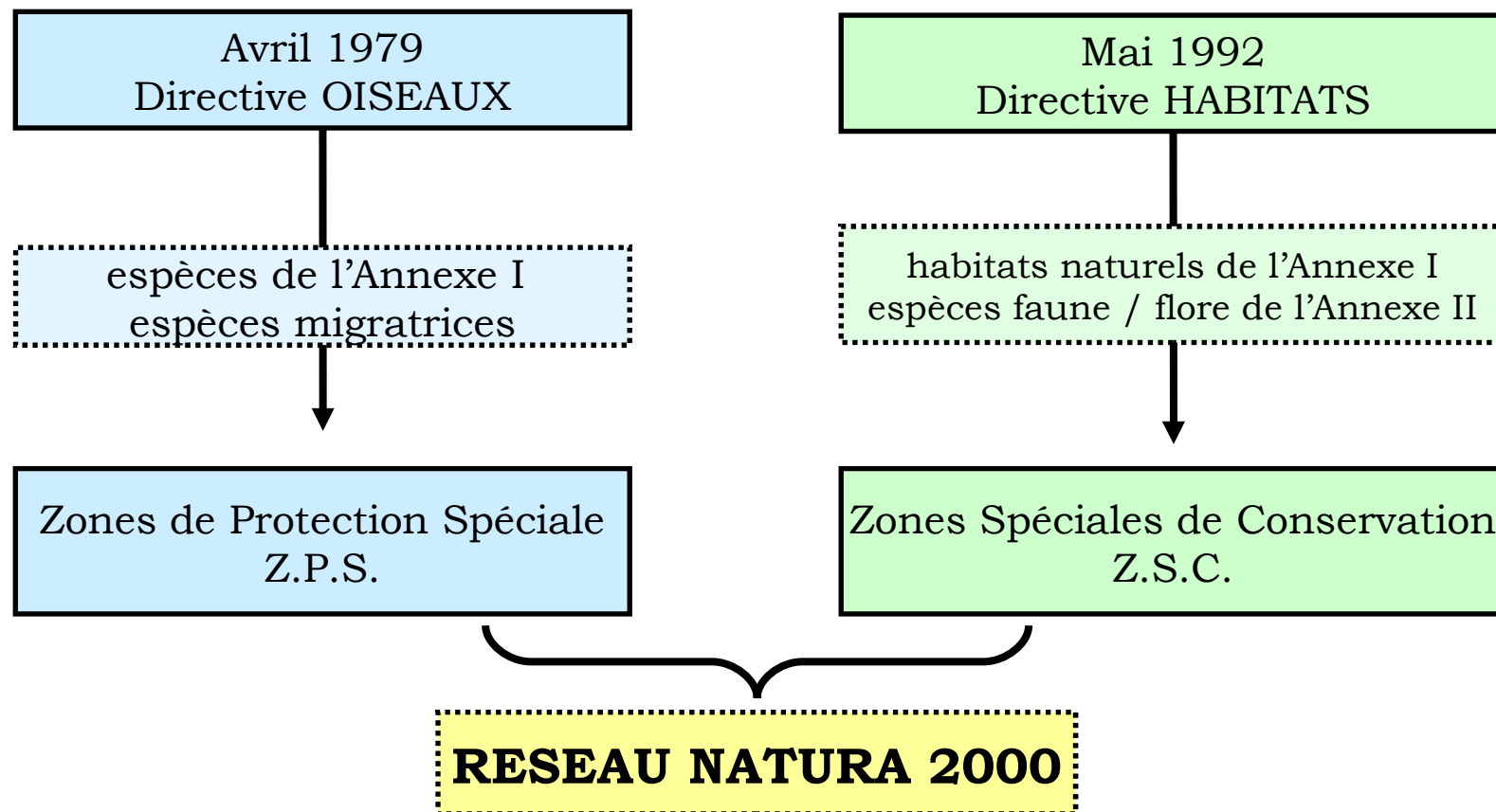
« Réseau hydrographique du Lisos »

Concertation sur le « Diagnostic Socio-économique et Écologique »

- ✓ **Natura 2000**
- ✓ **Réalisation du DOCument OBjectif (DOCOB)**
- ✓ **La site Natura 2000 du Lisos**
- ✓ **Diagnostic**



- ✓ Constat : Érosion de la Biodiversité
- ✓ Réseau Européen de protection des habitats et espèces

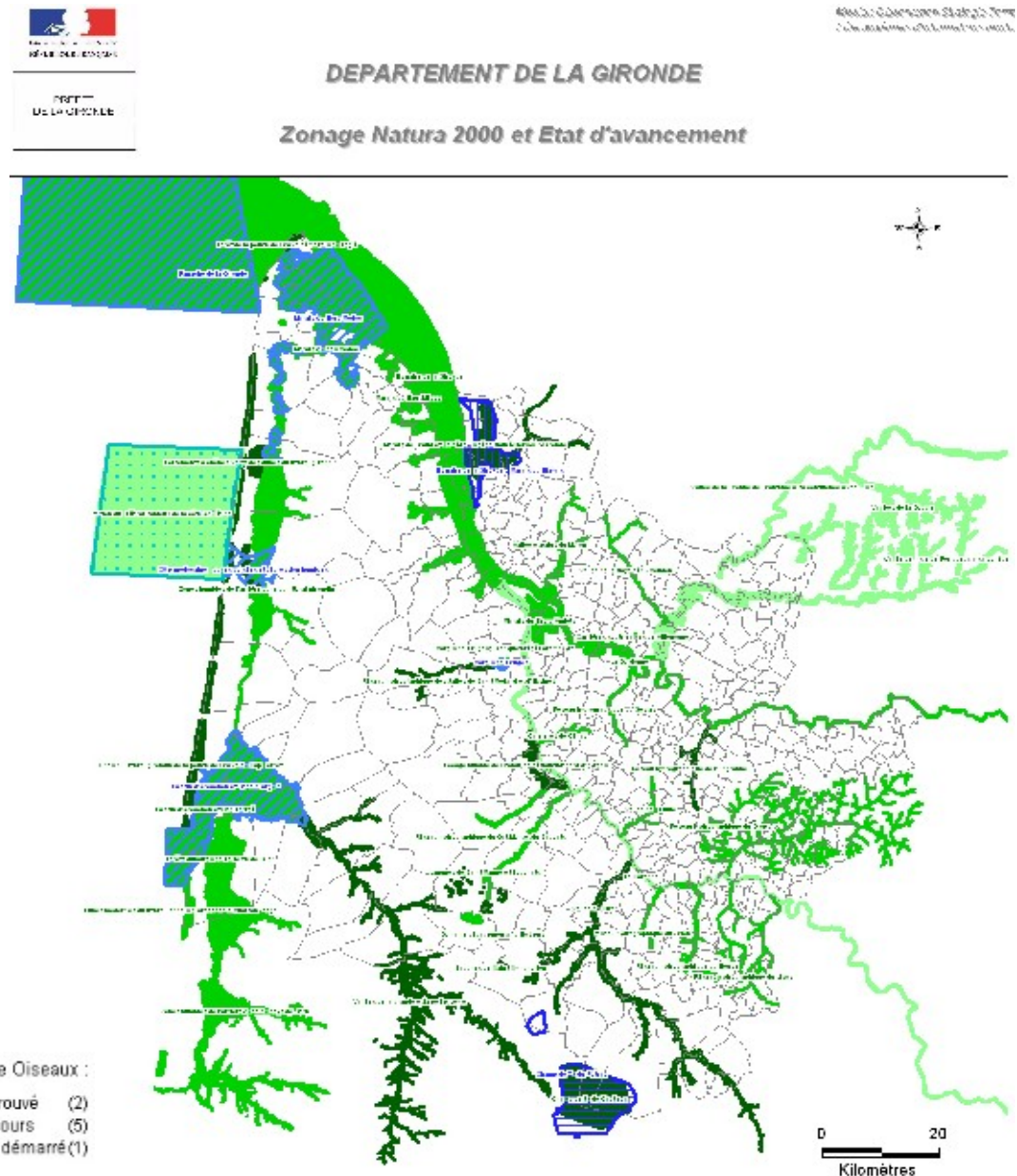


- ✓ **Objectif : Concilier les exigences écologiques des habitats et des espèces avec les activités économiques, sociales et culturelles**



✓ **En France** : outil non réglementaire basé sur l'implication de chacun

- Concertation
- Contractualisation
- Charte Natura 2000



Légende Directive Habitats :
 ■ DOCOB approuvé (15)
 ■ DOCOB en cours (28)
 ■ DOCOB non démarré (5)

Légende Directive Oiseaux :
 ■ DOCOB approuvé (2)
 ■ DOCOB en cours (5)
 ■ DOCOB non démarré (1)

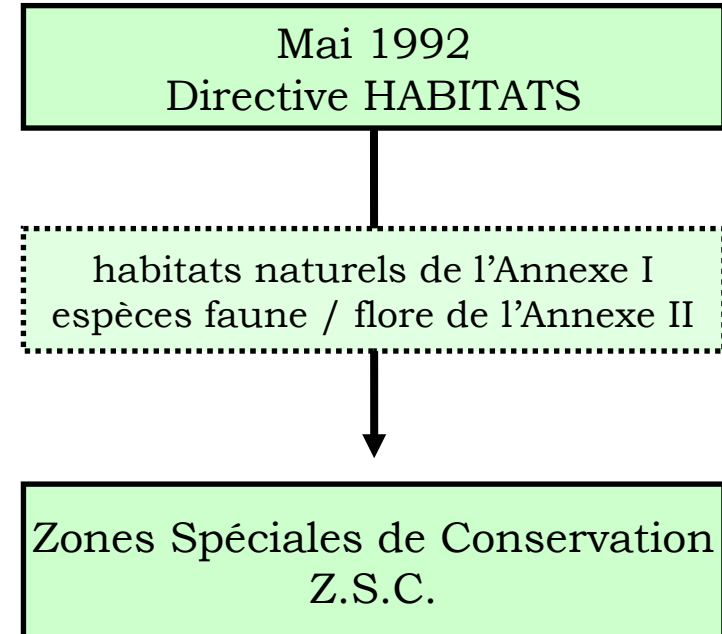
✓ Objectif : Définir des modalités de gestion du site en partenariat avec les acteurs locaux

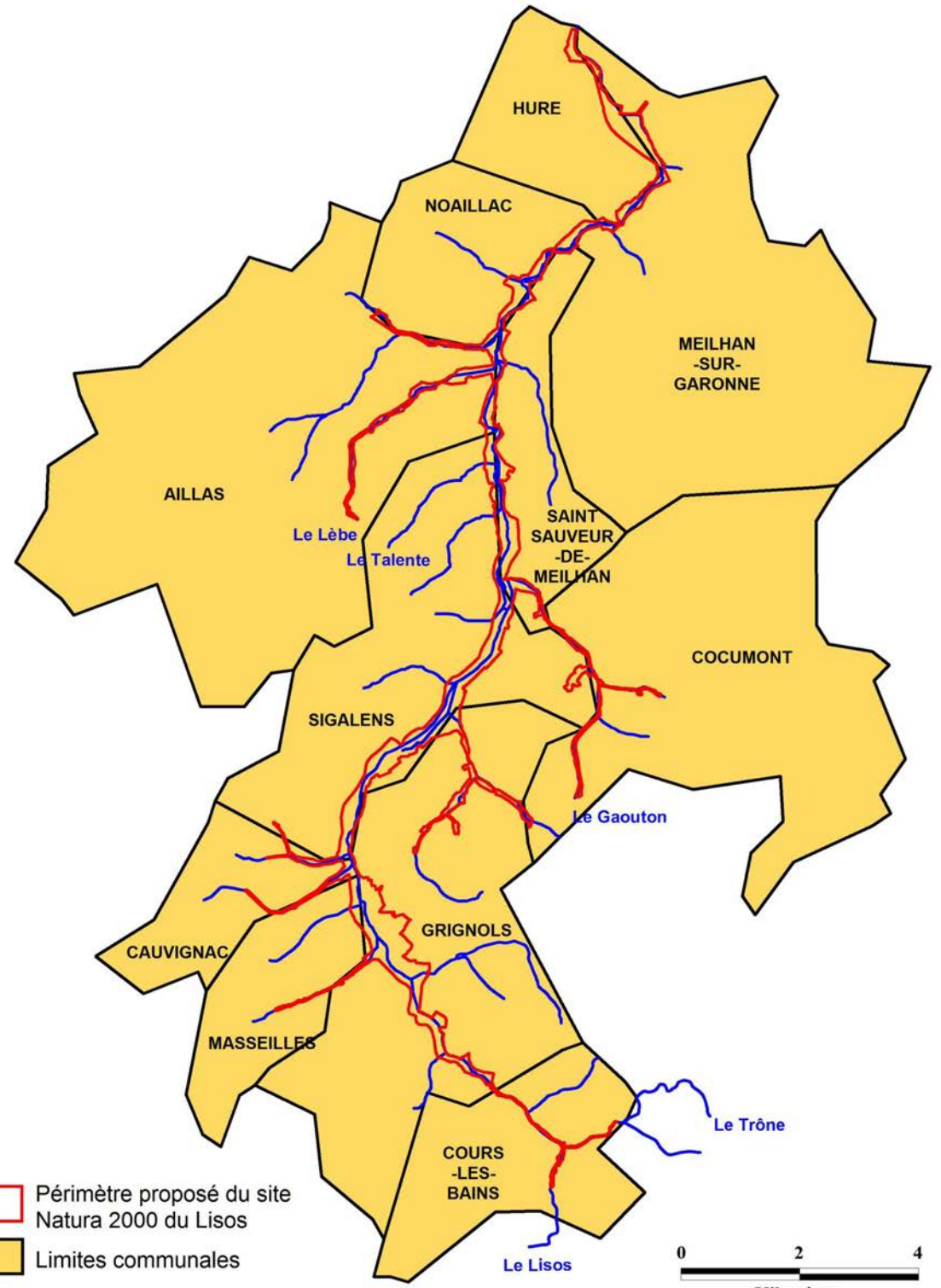
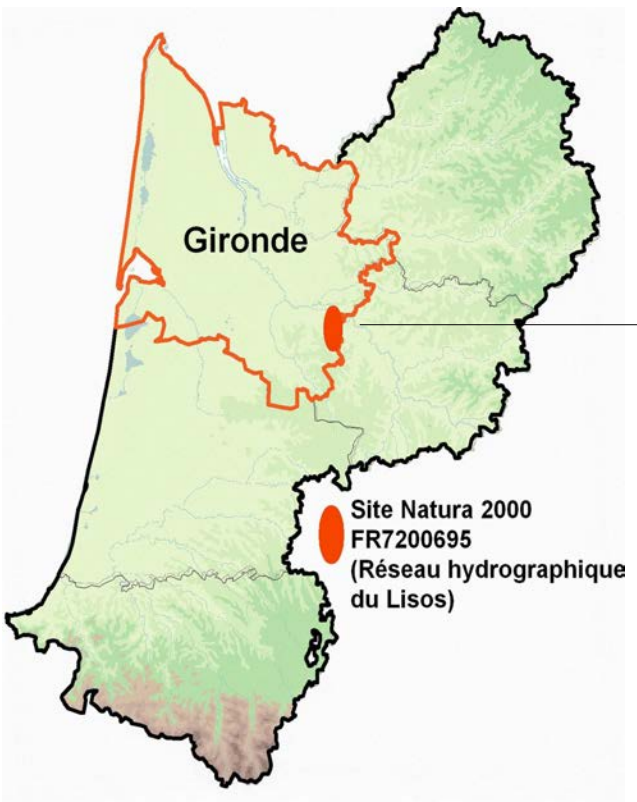
- Élaboration d'un cahier des charges
- 3 grandes étapes : Concertation
 - Diagnostic et enjeux
 - Objectifs
 - Mesures et Actions






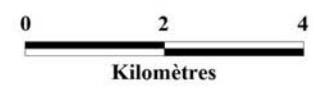
Le site Natura 2000 du Réseau hydrographique du Lisos

Le réseau hydrographique du Lisos





-  Périimètre proposé du site Natura 2000 du Lisos
-  Limites communales
-  Réseau hydrographique du Lisos



Localisation du site Natura 2000 du Réseau hydrographique du Lisos © Scan25 ® CEN Aquitaine, 2008

- ✓ **Diagnostic Socio- économique en cours**
 - Inventaires et descriptions de l'existant
 - Enjeux socio-économiques qui se dessinent

- ✓ **Diagnostic Écologique**
 - Inventaires et descriptions de l'existant
 - Enjeux écologiques majeurs

- ✓ **Les Impacts potentiels du site**
 - Le Vison d'Europe
 - Les autres espèces et espaces

✓ Population

- Très faible

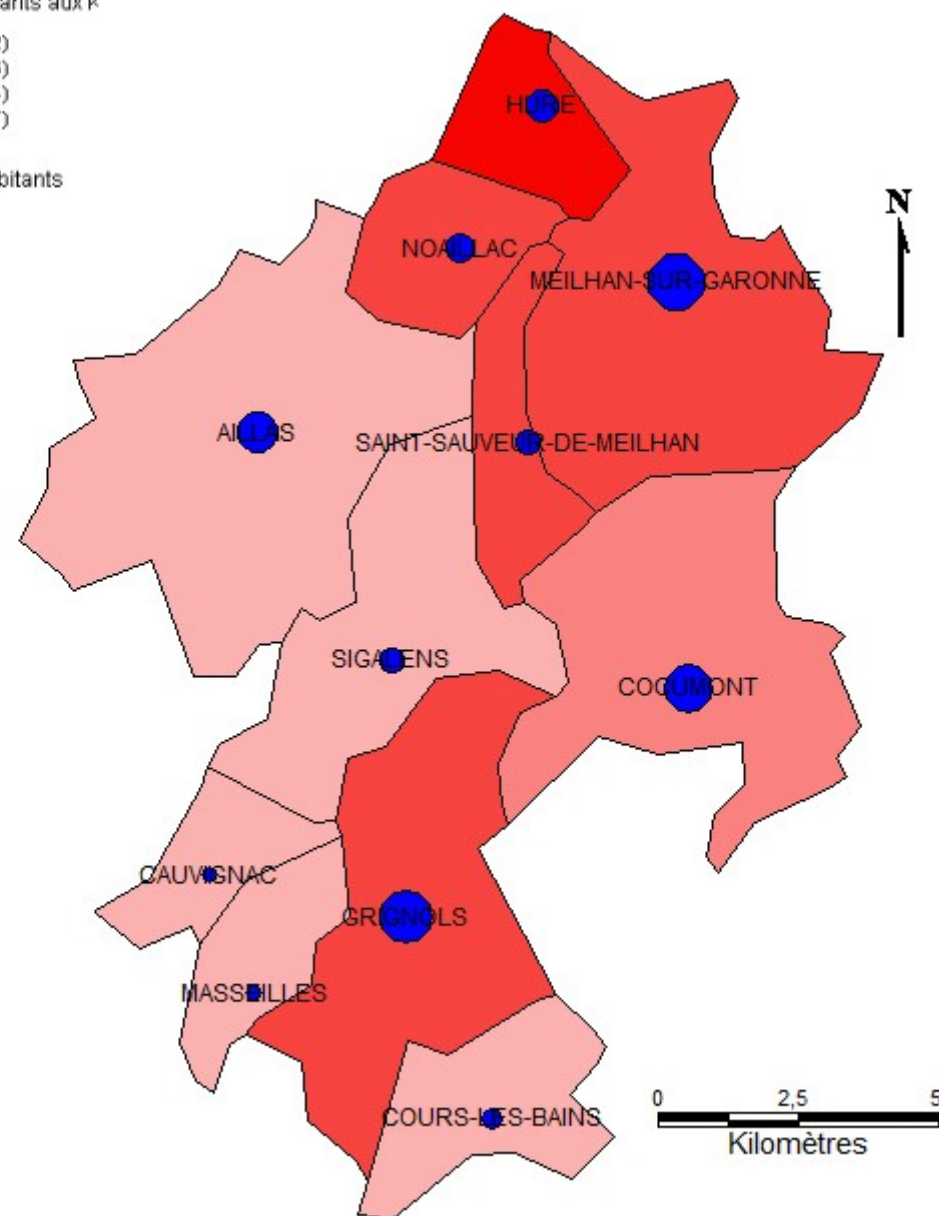
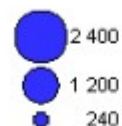
✓ Densité de la population

- 36 hab/km² en 2008 (114 hab/km² moy en France)

Densité Population en habitants aux k



Population en nombre d'habitants



✓ Urbanisme

- PLU à Meilhan-sur-Garonne
- PLU en cours Aillas, Sigalens-Grignols-Cauvignac-Masseilles-Cours-les-Bains
- Cartes Communales à Saint-Sauveur-de-Meilhan, Hure et Noaillac

- Zones inconstructibles
- Risques d'inondations
- Classement en Naturelle (N)
- Présence EBC (Espaces Boisés Classés)
- Présence d'une zone UX

✓ Activités

- Zone industrielle sur la commune d'Aillas
- Bourg Grignols
- Cave du Marmandais
- Petits commerces
- Artisanat



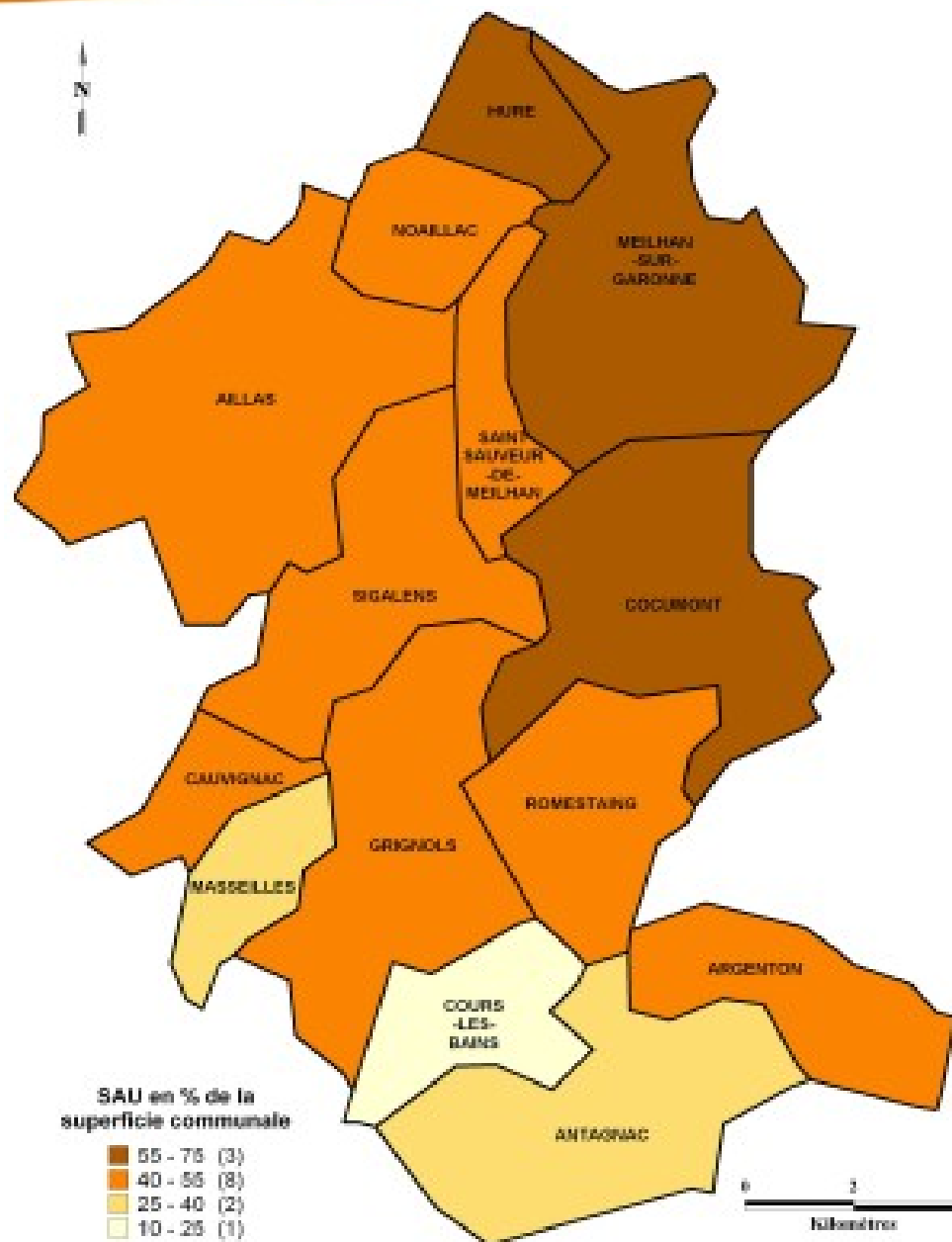
Diagnostic Socio-économique en cours



Inventaires et description de l'existant

Les activités agricoles en 2000

- ✓ SAU = Surface agricole Utile
- ✓ Polycultures de céréales en aval
- ✓ Surfaces fourragères avec de l'élevage en amont
- ✓ Peu de viticulture



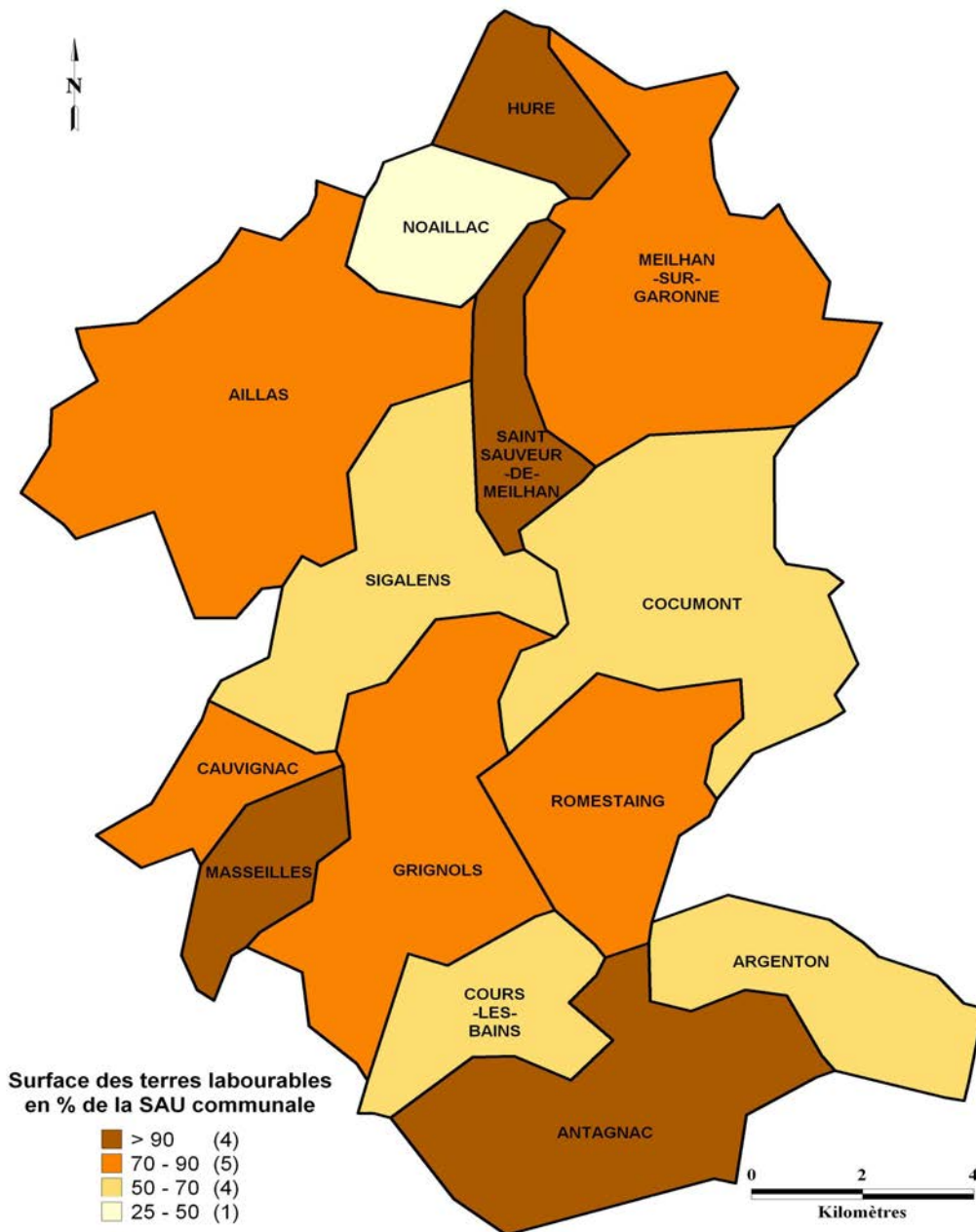
Inventaires et description de l'existant

Les activités agricoles en 2000

✓ Terres labourables:

- Max = Hure, St-Sauveur- de-
Meilhan, Masseilles et Antagnac

- En augmentation surtout en
aval du cours d'eau

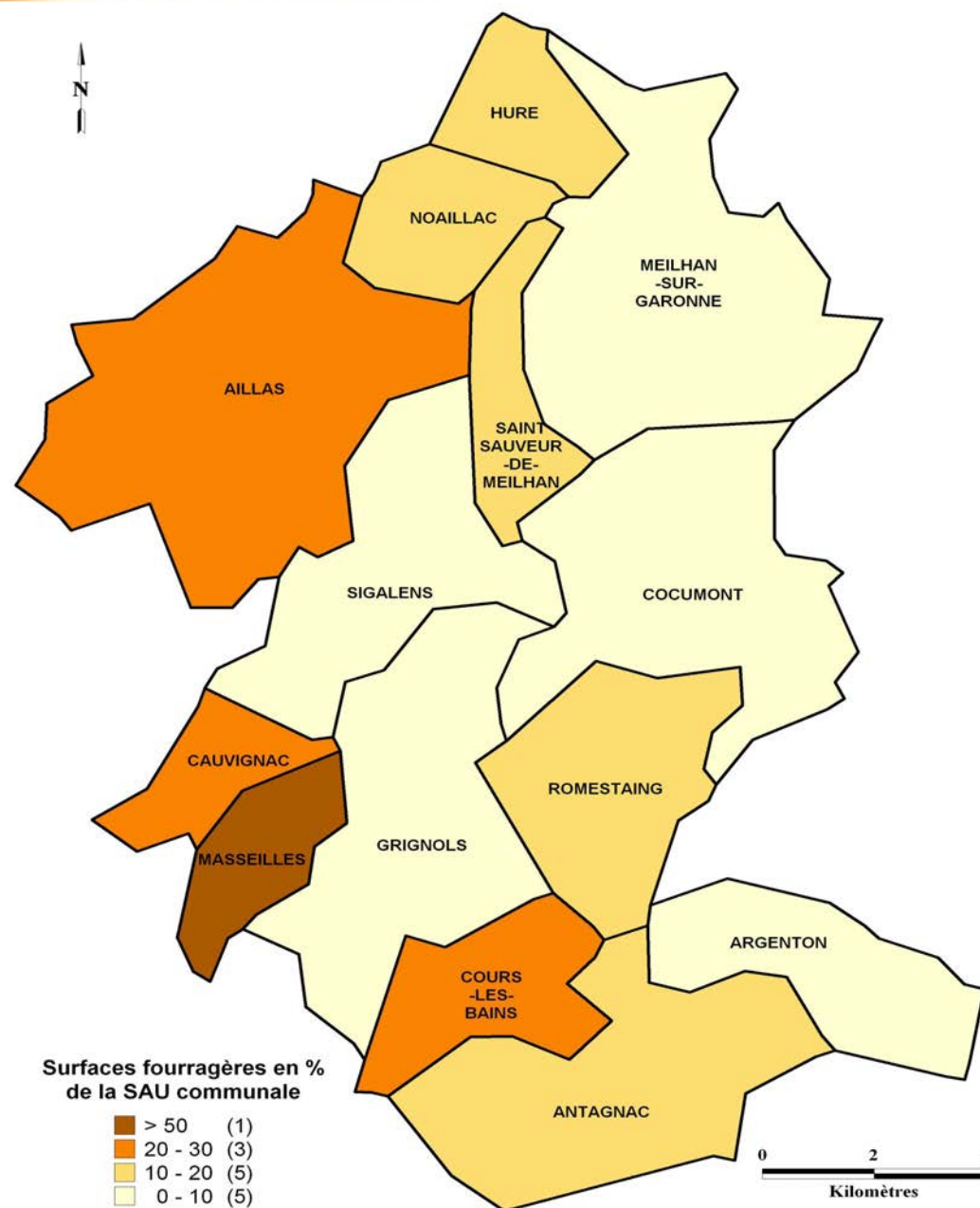


Inventaires et description de l'existant

Les activités agricoles en 2000

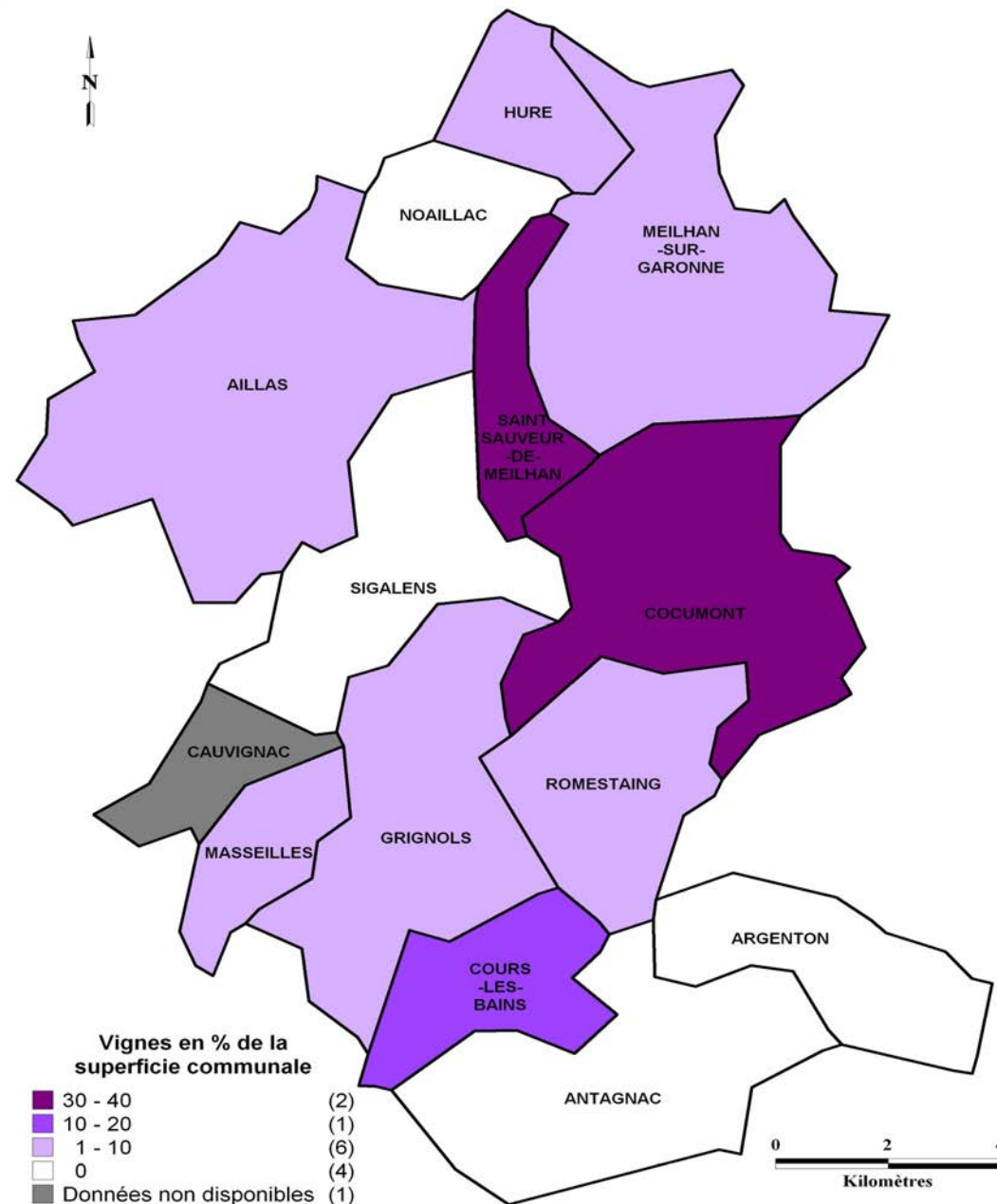
✓ Surfaces fourragères :

- Max = Masseilles (52% SAU)
- Élevage bovins
- En diminution sur le BV



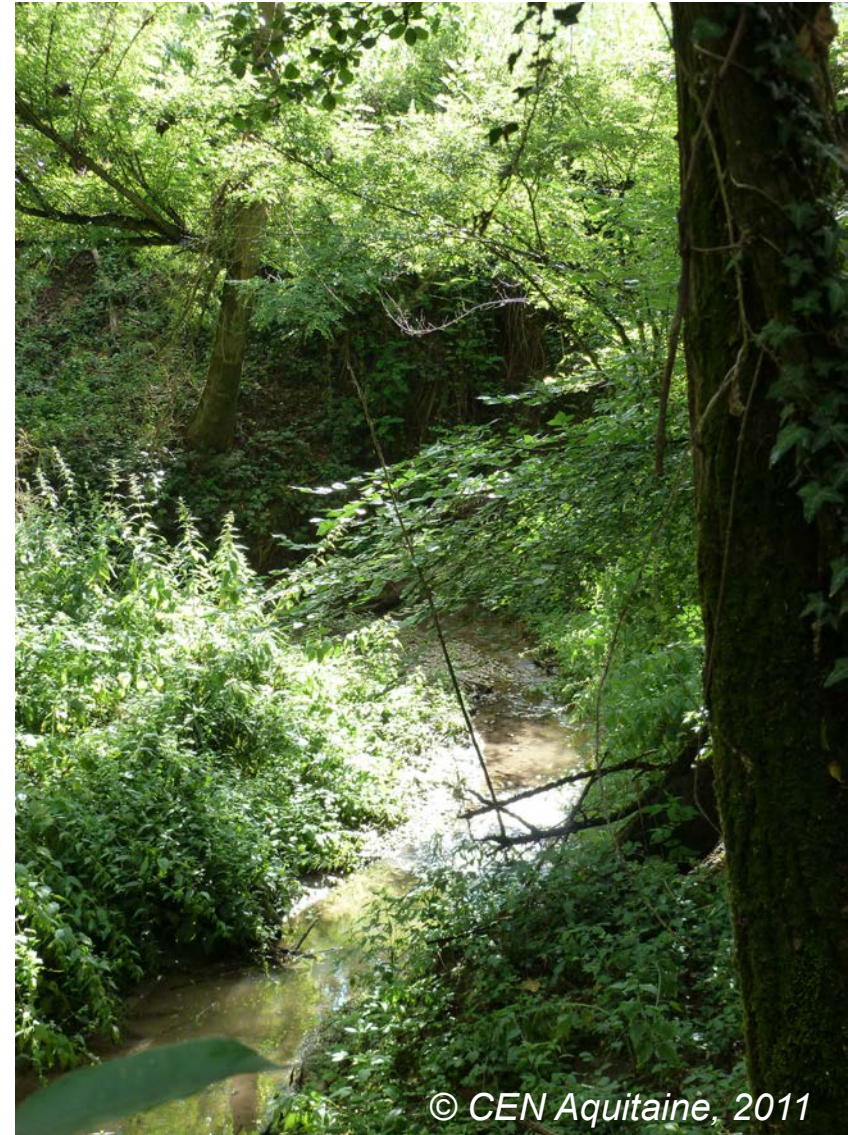
✓ Viticulture

- Max = St-Sauveur-de-Meilhan et Cocumont
- 10% de la surface communale



✓ Les forêts du Bassin versant :

- 27% de la surface du BV
- Maximum de surface pour la commune de Cours-les-Bains avec 52%
- Peu de ripisylves
- Surface en augmentation



✓ Analyse globale sur le Bassin versant de 1960 à 2009

- Population

- Peu d'urbanisation des bourgs
- Bassin Versant peu peuplé avec habitats diffus

- A62

✓ Analyse globale sur le Bassin versant de 1960 à 2009

- Agricole et sur le cours d'eau
- 1970 : remembrement agricole
 - ↗ surfaces des parcelles de cultures
 - ↘ surfaces des haies
 - ↘ surfaces d'élevage --> fermeture des milieux
 - ↗ surfaces des Peupleraies
- ↗ Plans d'eau et retenues sur le cours d'eau

✓ Analyse globale sur le Bassin versant de 1960 à 2009

- Agricole et sur le cours d'eau

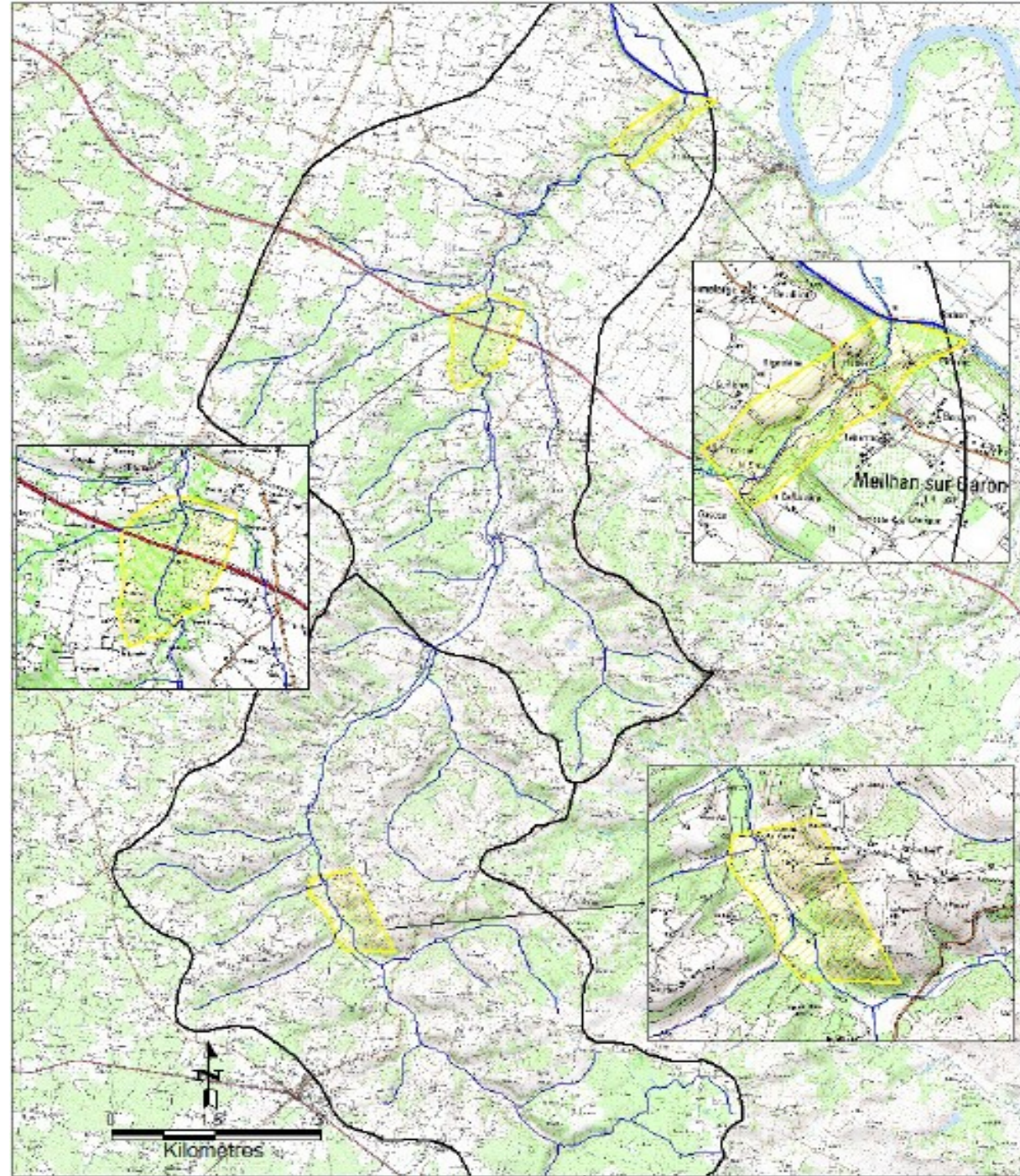


✓ Analyse fine sur 3 secteurs d'étude

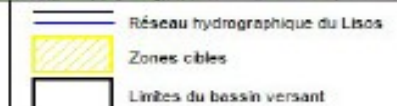
- Analyse ciblée sur des zones d'intérêt à Vison d'Europe
- Photos aériennes de 1968, 1985 et 2009

- Zone 1 : Lieu dit Rabèze
- Zone 2 : Autoroute A62
- Zone 3 : Moulin du Puch / ZNIEFF des Coteaux calcaires de Grignols

- ✓ Localisation de l'analyse diachronique sur le Réseau hydrographique du Lisos



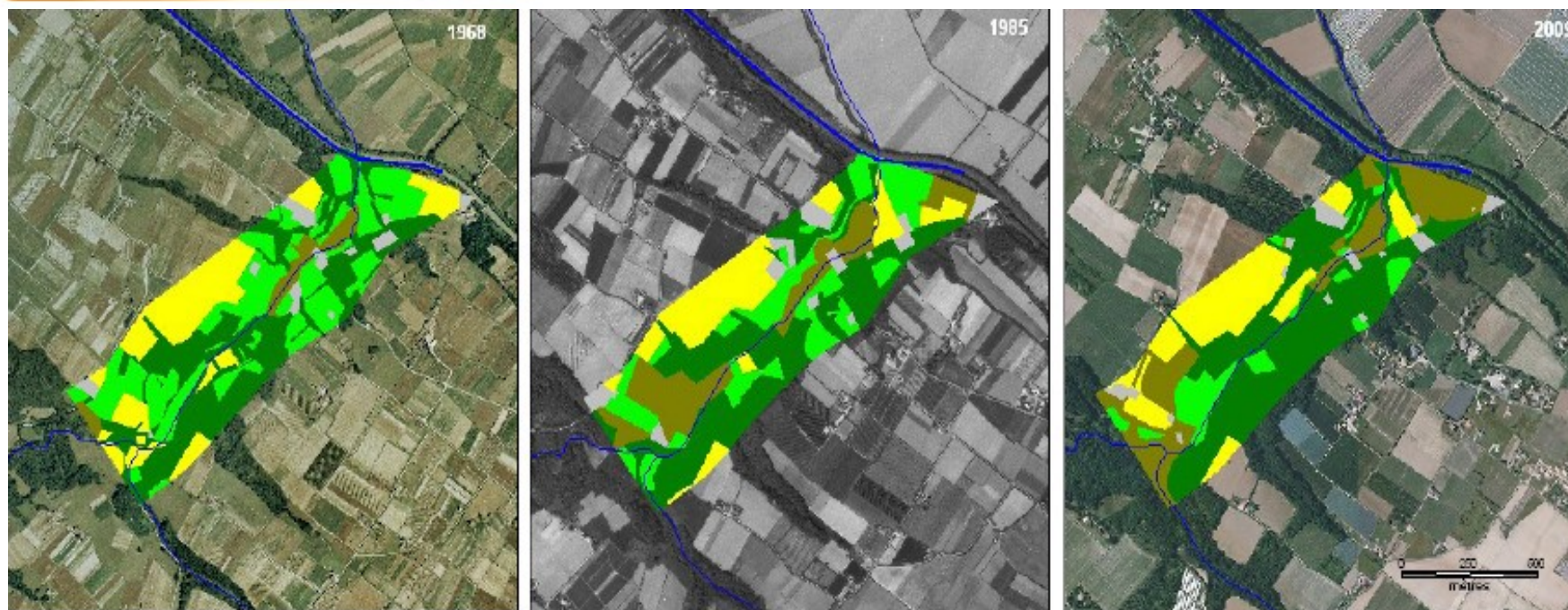
Source: IGN Réalisation: CEN Aquitaine 2011



Localisation de l'analyse diachronique sur le Réseau hydrographique du Lisos
© Scan25 ® CEN Aquitaine, 2011

Inventaires et description de l'existant

L'évolution des pratiques

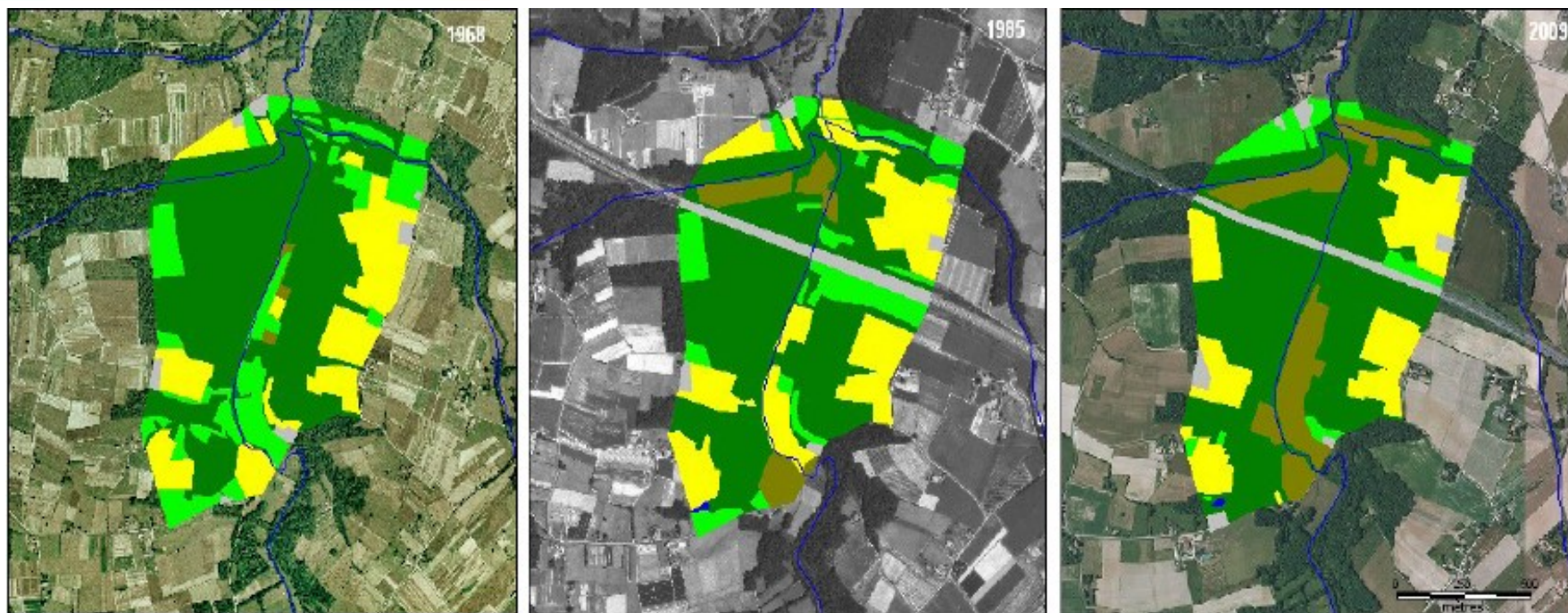


Occupation du sol	Superficie (%) en 1968	Superficie (%) en 1985	Superficie (%) en 2009	Évolution
Territoires artificialisés	4	5	4,2	≈
Territoires agricoles dont :	53	45,9	31	↘
-Prairies	60	61	31	↘
-Cultures	40	39	69	↗
Forêts	37	33	43	↗
Peupleraies	5	16	21,7	↗
Surfaces en eau	1	0,07	0,08	≈



Inventaires et description de l'existant

L'évolution des pratiques



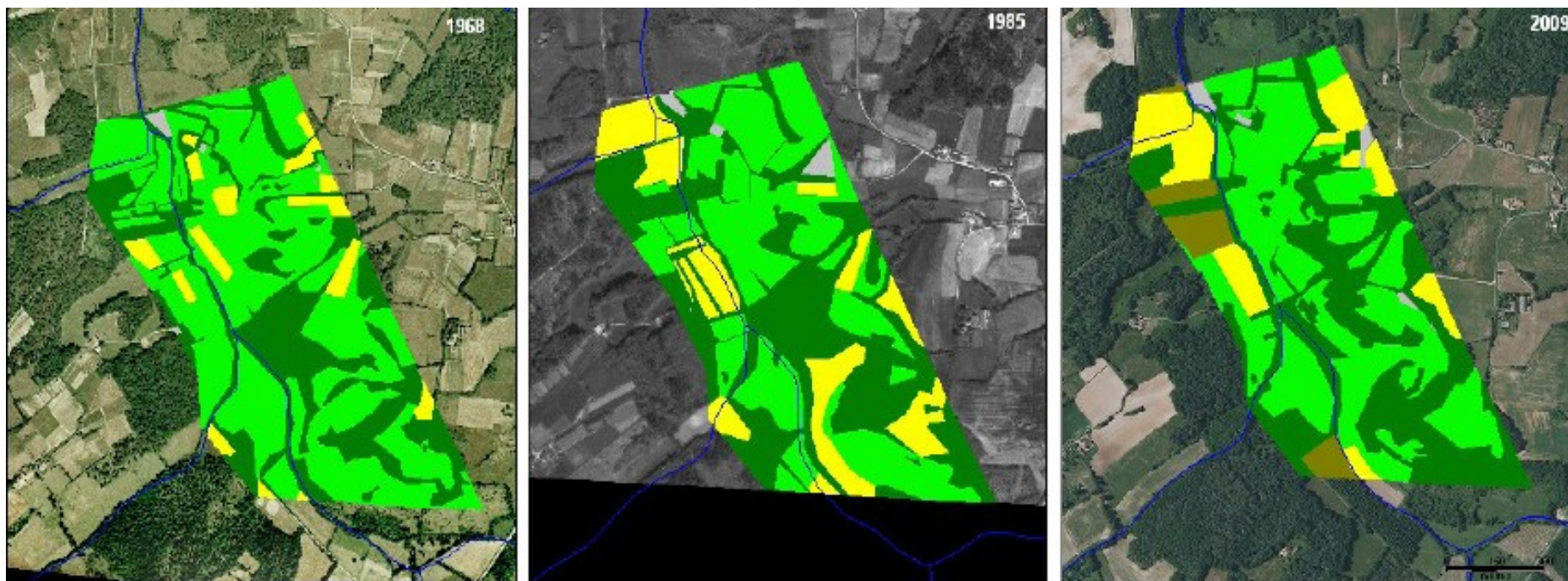
— Canel latéral à la Garonne
— Réseau hydrographique du Lisos



Occupation du sol	Superficie (%) en 1968	Superficie (%) en 1985	Superficie (%) en 2009	Évolution
Territoires artificialisés	1,2	5	5	≈
Territoires agricoles dont:	39	36	24	↘
-Prairies	47	35	23	↘
-Cultures	53	65	77	↗
Forêts	57,8	50	55,5	↗
Peupleraies	2	7	13,5	↗
Surfaces en eau	1	2	2	≈

Inventaires et description de l'existant

L'évolution des pratiques



Occupation du sol	Superficie (%) en 1968	Superficie (%) en 1985	Superficie (%) en 2009	Évolution
Territoires artificialisés	0,5	1,2	1,3	≈
Territoires agricoles dont:	63,5	58	56	↘
-Prairies	89	70	78	↗
-Cultures	11	30	22	↘
Forêts	35	40	36,7	≈
Peupleraies	0	0	5	↗
Surfaces en eau	1	1	1	≈



✓ Loisirs proches du cours d'eau

- Chasse

- Société de chasse de Hure, Cauvignac, St-Sauveur-de-Meilhan
- ACCA : Noaillac, Aillas, Sigalens, Grignols, Masseilles, Meilhan-sur-Garonne,
- ACP : Cours-les-Bains, Cocumont

✓ Loisirs proches du cours d'eau

- Pêche : AAPPMA
 - Gaule Grignolaise
 - L'Ablette Meilhannaise et Goujon Cocumontais
 - Pêcheurs du Réolais

- Association « Les amis du Lac » à Romestin

✓ Loisirs proches du cours d'eau

- Randonnée pédestre et équestre
 - Nombreux itinéraires de randonnées
 - Présence de club de Randonnée à Cocumont
 - Centre équestre « Du Claverie », « Le Barberin » « Les Ecuries de Noaillac » « Bois Majou » « Poney club Aillas »



✓ Autres activités et Tourisme

- Base canoë à l'embouchure
- Circuit moto privé à St-Sauveur-de-Meilhan
- Ball-trap 2 fois/ans sur la commune de Hure

Autres activités et Tourisme

- Tourisme Estival

- Châteaux et Monuments historiques
- La Cave du Marmandais
- Gastronomie



Source : foiegras-palmagri.fr



Source : logo-avenue.blogspot.com



Source : geovignoble.com

Enjeux socio-économiques qui se dessinent

- ✓ **La planification et l'organisation du territoire**
 - ✓ **Conserver et soutenir le secteur agricole**
- ✓ **Accéder au territoire pour la pratique des loisirs**
 - ✓ **Développer le tourisme**

Diagnostic Écologique



✓ Le Vison d'Europe (*Mustela Lutreola*)

- Mammifère Mustélidés
- Inféodé aux milieux humides
- Menacé de disparition
- Enjeu le plus fort en Aquitaine
- Plan National de Restauration

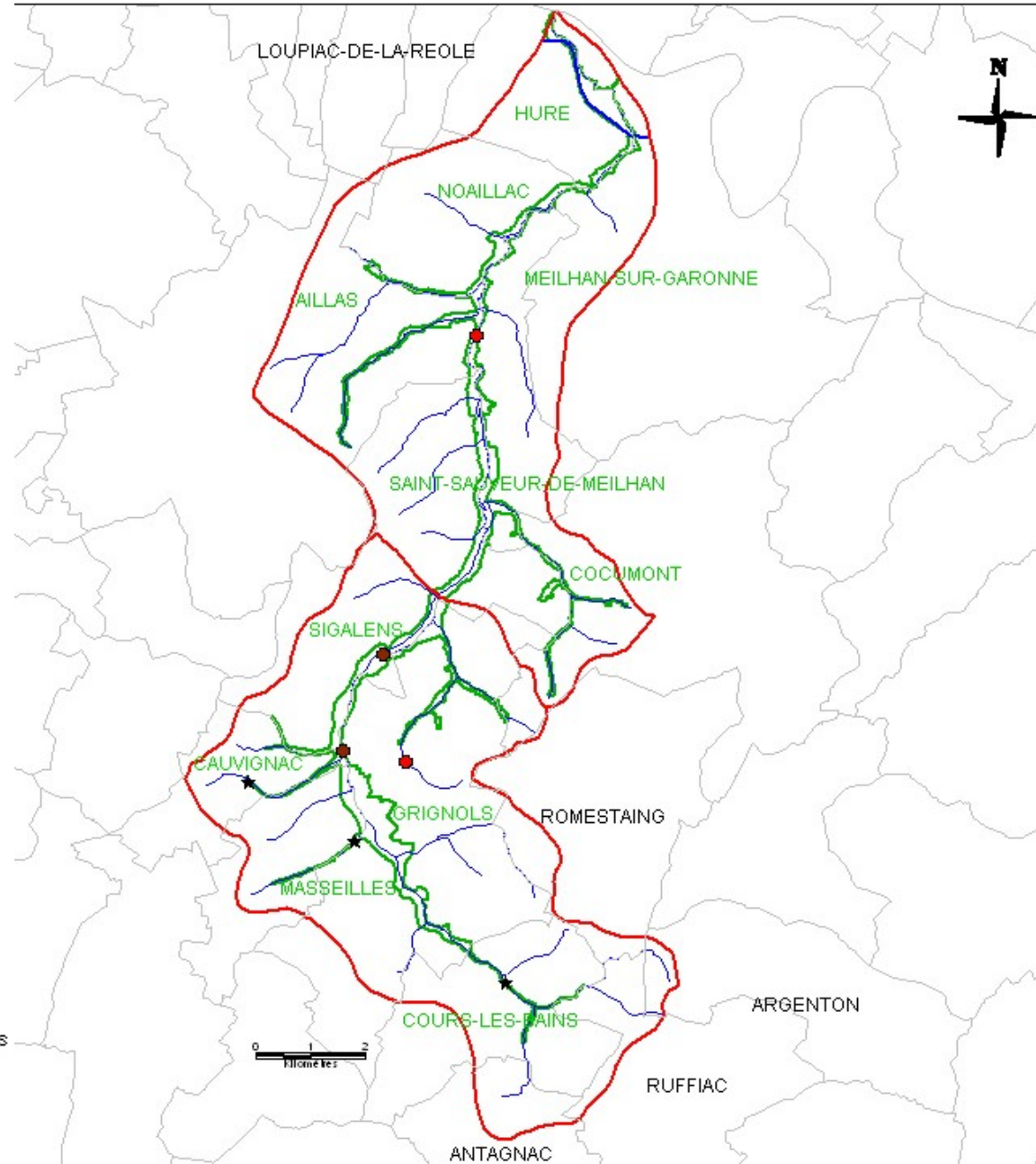


✓ Les Menaces pour l'espèce



- Mauvaise qualité des milieux
- Destruction directe
- Expansion du Vison d'Amérique
- Maladie infectieuse



- Présent sur le bassin versant du Lisos



Réseau hydrographique

-  Réseau Hydrographique du Lisos
-  Bassin versant du Réseau hydrographique du Lisos




Périmètre Natura2000

-  Périmètre proposé du site Natura2000 FR7200695 du Réseau hydrographique du Lisos

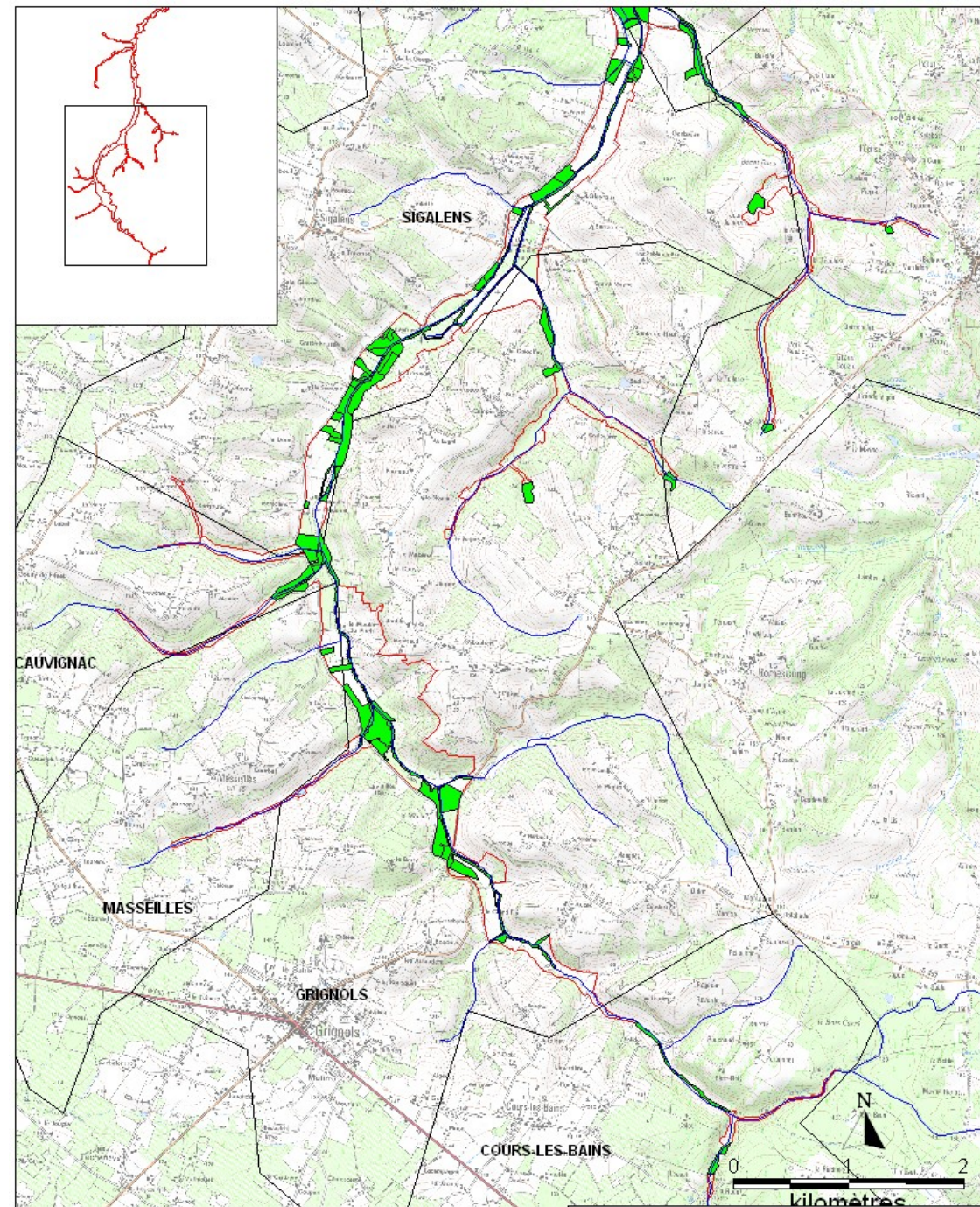
Communes associées au Bassin Versant du Réseau Hydrographique du Lisos

-  Délimitation des Communes

Données de présence du Vison d'Europe (Grege, 1993-1999)

-  Capture du Vison d'Europe MLUP102-1 et MLUP102-2, Source : FDC 33 : J-P.Chusseau, T.Migout, O.Tartaglino, J.Brunel, 1993
-  Localisation par radio-pistage du Vison d'Europe MLU010C associée à une capture, P.Fournier, GREGE, 1999
-  Suivi par radio-pistage du Vison d'Europe MLU010C, P.Fournier, GREGE, 1999

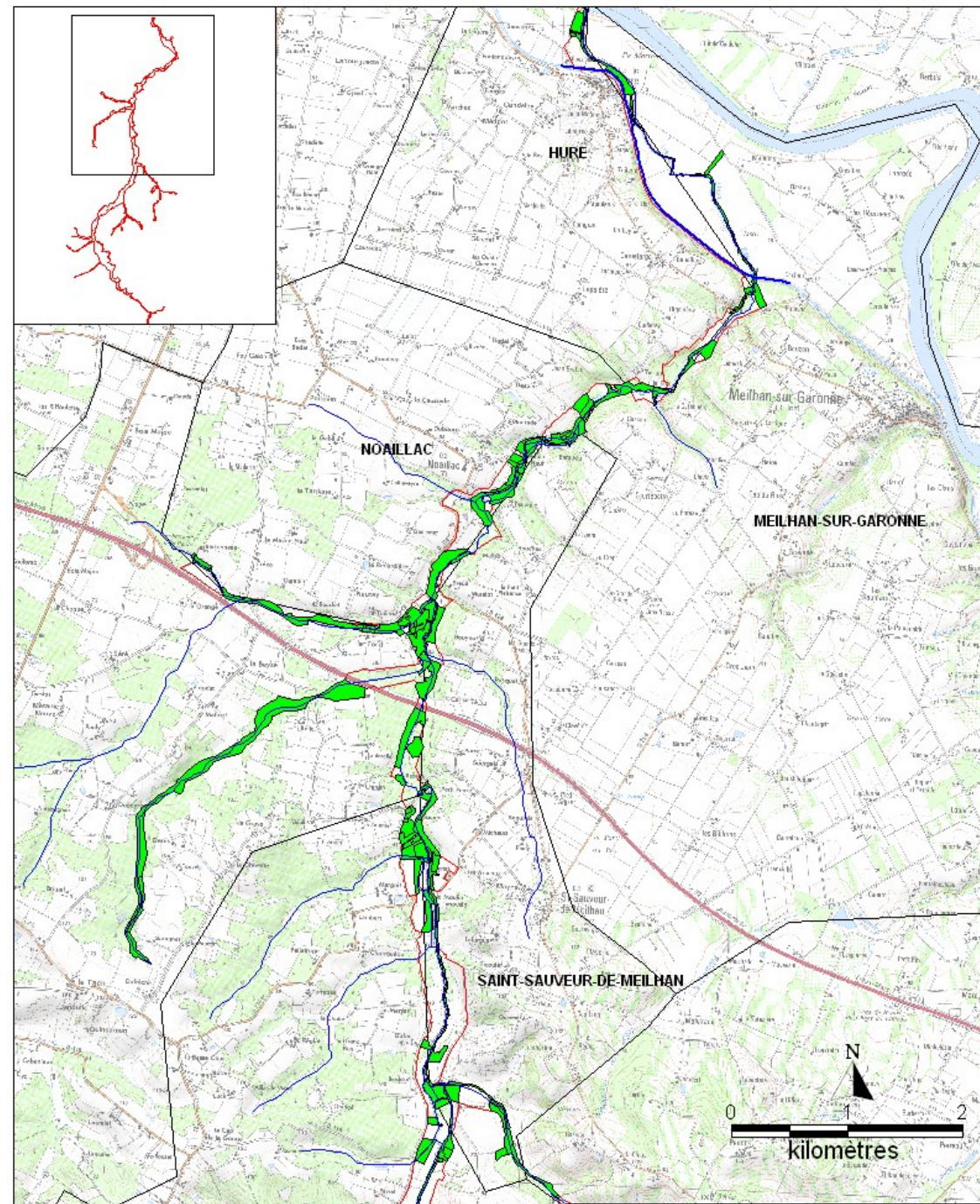
**- Présence d'habitats
préférentiels aux
Vison d'Europe sur le
réseau
hydrographique du
Lisos en amont**



Source: IGN, Réalisation: CEN Aquitaine 2011

— Réseau hydrographique du Lisos
— Communes
— Périmètre proposé

**- Présence d'habitats
préférentiels aux
Vison d'Europe sur le
réseau
hydrographique du
Lisos en aval**



Source: IGN, Réalisation: CEN Aquitaine 2011

— Réseau hydrographique du Lisos
— Communes
— Périmètre proposé











✓ Habitat d'Intérêt Communautaire

Nom Natura 2000	Code Natura 2000	Code CORINE Biotopes	Surface (ha)
Formations prairiales			
Pelouses sèches semi-naturelles et faciès d'embuissonnement sur calcaires (<i>Festuco-Brometalia</i>)	6210*	34.32	1,88
Prairies maigres de fauche de basse altitude (<i>Alopecurus pratensis</i> , <i>Sanguisorba officinalis</i>)	6510	38.2	19,65
Formations d'ourlets et de friches			
Mégaphorbiaies hygrophiles d'ourlets planitiaires et des étages montagnard à alpin	6430	37.71 37.72	8,93
Formations arborescentes			
Forêts alluviales à <i>Alnus glutinosa</i> et <i>Fraxinus excelsior</i> (<i>Alno-Padion</i>, <i>Alnion incanae</i>, <i>Salicion albae</i>)*	91E0*	44.3	80,75

* Habitat prioritaire

Surface totale	111,21 (16% du site)
-----------------------	--------------------------------

Les HIC

Pelouse sèche



Les HIC

Prairies maigres de fauche



Les HIC Mégaphorbiaies



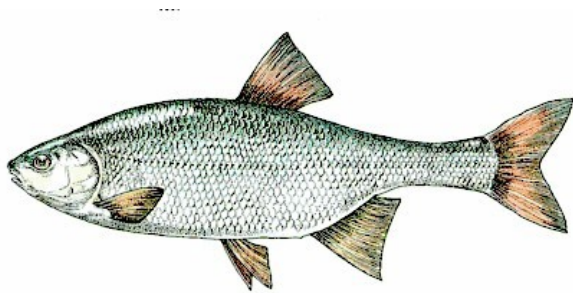
Les HIC

Forêts alluviales



✓ Les Espèces Intérêt Communautaire : Poissons et Crustacés

- Le Toxostome (*Chondrostoma toxostoma*)
- La Lamproie de Planer (*Lampreta planeri*)
- L'Écrevisse à pattes blanches (*Austropotamobius pallipes*)



Chondrostoma toxostoma



Lampreta planeri, FDAAPPMA 33



Austropotamobius pallipes, FDAAPPMA 33

✓ Les Espèces d'Intérêt Communautaire : Insectes

- Agrion de Mercure (*Coenagrion mercuriale*)
- Cuivré des Marais (*Lycaena dispar*)
- Le Damier de la Succise (*Euphydrias aurinia*)
- Le Lucane Cerf-Volant (*Lucanus cervus*)

✓ Les Espèces d'Intérêt Communautaire : Insectes



Lucane Cerf-Volant



Cuivré des Marais



Agrion de Mercure

✓ Les Espèces d'Intérêt Communautaire : Mammifères

- La Loutre (*Lutra lutra*)



Lutra lutra

✓ Les Espèces Migratrices

- L'Anguille (*Anguilla anguilla*) ==> Espèce d'Intérêt Patrimonial



Anguilla anguilla, FDAAPPMA 33

Prioritaires

- ✓ **La conservation et la préservation de la qualité du milieu**
- ✓ **La diminution des risques de destructions directes**
 - ✓ **La lutte contre le Vison d'Amérique**



Conservation et Préservation de la qualité du milieu

Habitats préférentiels

Eau

- Forêt alluviale
- Mégaphorbiaie

- Lucane Cerf-Volant

- Agrion de Mercure

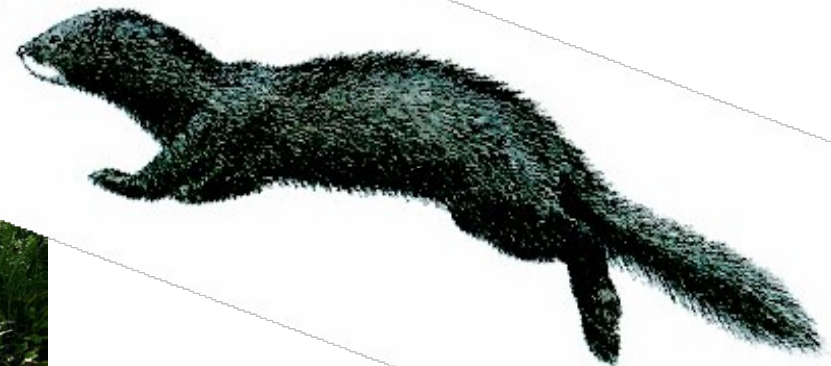
- Autres Habitats
 - Cuivré des Marais
 - Damier de la Succise
 - Agrion de Mercure

- Qualité
 - Écrevisses à pattes blanches
 - Lamproie de Planer
 - Toxostome
 - Poissons migrateurs
- Quantité

Secondaires

- ✓ **La conservation et la préservation des pelouses sèches**
- ✓ **La conservation et la préservation des prairies maigres de fauche**
- ✓ **Restaurer la continuité écologique du cours d'eau**

Les impacts potentiels sur le site



✓ Les Menaces pour l'espèce

- Mauvaise qualité des milieux
- Destruction directe
- Expansion du Vison d'Amérique
- Maladie infectieuse



✓ Intervention sur les habitats

- Destructions de milieux humides

- Loi sur l'eau
- Protection des habitats à Vison d'Europe
- Protection des forêts alluviales

✓ Intervention sur les habitats

- Entretien des bords de cours d'eau

- Propriétaires Privés
- Les associations et sociétés de chasse
- Les associations de pêche
- Chemins de randonnées : Communes et CDC
- Compétence du Syndicat d'Aménagement du Beuve et de la Bassane? Création d'un lac géré par le syndicat?

✓ Intervention sur les habitats

- Entretien des bords de cours d'eau

- L'entretien des peupleraies à ras --> Danger
- En augmentation sur le bassin versant

- Érosion des berges

- A62 en cause avec l'afflux important d'eau
- Diminution de la ripisylve

✓ Intervention sur les habitats

- Aménagements sur le cours d'eau par la Fédération de pêche du 47 en association avec AAPPMA

- Lisos est une rivière pilote
- Recharge en granulats d'une portion du cours d'eau et reméandrage



Travaux sur le Lisos, FDAAPPMA 47

✓ Intervention sur les habitats

- Fréquentation

- Importante au moment de l'ouverture de la pêche
- Importante au niveau des palombières
- Nombreux chemins de randonnées
- Des cheminements en bordure de cours d'eau des randonneurs et des pêcheurs

✓ Intervention sur la ressource en eau

- Pollution du cours d'eau
 - Mesure de la qualité
 - Les risques de Pollutions



✓ Mesure de la qualité de l'eau : commune de Noailles

			2007	2008	2009	2010	
ECOLOGIE	Physico-chimie	État Global	Moyen	Médiocre	Bon	Médiocre	
		État global	Moyen	Médiocre	Bon	Médiocre	
		Oxygène (MOOX)	État global oxygène	Moyen	Médiocre	Bon	Médiocre
			Carbone organique COD	Moyen	Très bon	Bon	Moyen
			Demande biologique en oxygène 5 jours DBO5	Très bon	Très bon	Très bon	Très bon
			Oxygène dissous	Bon	Moyen	Très bon	Moyen
			Taux de saturation de l'oxygène	Moyen	Médiocre	Bon	Médiocre
		Nutriments (AZOT, NITR, PHOS)	État global nutriments	Bon	Bon	Bon	Moyen
			Amonium NH4+	Très bon	Très bon	Très bon	
			Nitrites NO2-	Très bon	Bon	Très bon	Moyen
			Nitrates NO3-	Bon	Bon	Bon	Bon
			Phosphore total Ptot	Bon	Bon	Bon	Bon
			Orthophosphates PO4(3-)	Bon	Bon	Bon	Bon
		Acidification (ACID)	État global acidification	Bon	Très bon	Bon	Très bon
			Ph minimum	Très bon	Très bon	Très bon	Très bon
			Ph maximum	Bon	Très bon	Bon	Très bon
			Température de l'eau (°C)	Très bon	Très bon	Très bon	Très bon
		Biologie	État global biologie		Moyen	Très bon	
			IBG RCS		Moyen	Très bon	



✓ Ressource piscicole du Lisos

Aval	Le Lisos	peuplement observé	source
	A <u>Rabéze</u>	Anguille, chevaine, goujon, truite de rivière, vairon, ablette, <u>pseudorasbora</u>	<u>Cemagref-pêche</u> spécifique anguille-27 juin 2006-sondage 2 passages (martin pêcheur)
	A Hure au Moulin de <u>Cros</u>	Anguille, chevaine, goujon, vairon, loche franche, vairon	<u>MIGADO-pêche</u> spécifique anguille-5 août 2008-sondage 2 passages (martin pêcheur)
	A <u>Noaillac</u> au Moulin du Haut	anguille, <u>carassin</u> , gardon, chevaine, vairon, goujon, carpe commune, loche franche, barbeau fluviatile, lamproie de planer	<u>MIGADO-pêche</u> spécifique anguille-5 août 2008-sondage 2 passages (martin pêcheur)
	Entre la D428 et l'A62 au Moulin du Tord	anguille, loche franche, vairon, chevaine, goujon, écrevisse de Louisiane à confirmer	<u>MIGADO-pêche</u> spécifique anguille-5 août 2008-sondage 2 passages (martin pêcheur)
	A <u>Sigalens</u> en amont des lieux dits <u>Mouchac</u> et <u>Glayroux</u>	truite arc en ciel, vairon, chevaine, loche franche, goujon, lamproie de planer, gardon, perche, carpe commune, perche soleil, anguille	SDVPH-30 mai 1995-sondage à pied (héron)
	Au Moulin de <u>Laverrière</u> en amont de la D124E1	anguille, perche, goujon, vairon, loche franche, chevaine	<u>MIGADO-pêche</u> spécifique anguille-6 août 2008-sondage 2 passages (martin pêcheur)
	Au Moulin de <u>PIQUEMIL</u> à <u>Sigalens</u>	anguille, goujon, vairon, loche franche, chevaine	<u>MIGADO-pêche</u> spécifique anguille-6 août 2008-sondage 2 passages (martin pêcheur)
	Pont D655 à <u>Grignols</u>	anguille, goujon, vairon, loche franche, chevaine	<u>MIGADO-pêche</u> spécifique anguille-6 août 2008-sondage 2 passages (martin pêcheur)
Amont	Amont pont D655E5 commune de <u>Grignols</u> lieu dit <u>Auzac</u>	truite de rivière, vairon, chevaine, goujon, loche franche, gardon, anguille	SDVPH-15 juin 1995-sondage à pied (héron)

✓ Ressource piscicole du Lisos

BILAN	
Population potentielle	5141 (kg/an)
Population réelle	874 (kg/an)
Pertes en espèces repères	17%
État fonctionnel	83%
Contexte	DEGRADE
Principal facteur limitant	<u>assecs</u> estivaux (agriculture), qualité d'eau (rejets domestiques et agricoles)
SET (kg <u>cyp rhéo</u> /an)	1028

✓ Risque de pollutions du cours d'eau

- Pollutions urbaines et domestiques

- Dépôts sauvages --> peu présents

- Assainissement

- Habitats diffus --> assainissement individuel

- Nombreux Bourgs --> assainissement collectif

✓ Risque de pollutions du cours d'eau

- Pollutions urbaines et domestiques

- Assainissement

Communes	STEP	SPANC	Remarques
Aillas	oui	Syndicat Bassanne	
Cauvignac	non	CDC Captieux Grignols	Nombreux dysfonctionnements
Cocumont	oui	SIAEP Région de Cocumont Meilhan	Travaux de réhabilitation de la STEP prévu en 2012
Cours-les-Bains	non	CDC Captieux Grignols	Nombreux dysfonctionnements
Grignols	oui	CDC Captieux Grignols	STEP neuve pour le bourg
Hure	Raccordement	Syndicat Bassanne	Raccordement STEP de Fontet (juillet 2012)
Masseilles	non	CDC Captieux Grignols	
Meilhan-sur-Garonne	oui	SIAEP Région de Cocumont Meilhan	
Noillac	non	Syndicat Bassanne	
Saint Sauveur-de-Meilhan	non	oui	
Sigalens	oui	Commune de Sigalens	Extension prévue de la STEP pour le bourg

✓ Risque de pollutions du cours d'eau

- Pollutions

- Irrigation associée à la polyculture
 - Étiage important durant les mois d'été
- Pollutions agricoles potentielles
 - Phytosanitaires

✓ Risque de pollutions du cours d'eau

- A62

- Danger dans les eaux de ruissellement



*Observation d'une pollution
sur le ruisseau du Lèbe situé
en contrebas de l'autoroute
A62.*

*Ce cours d'eau se jette dans
le Lisos au lieu dit la Tuilerie.*

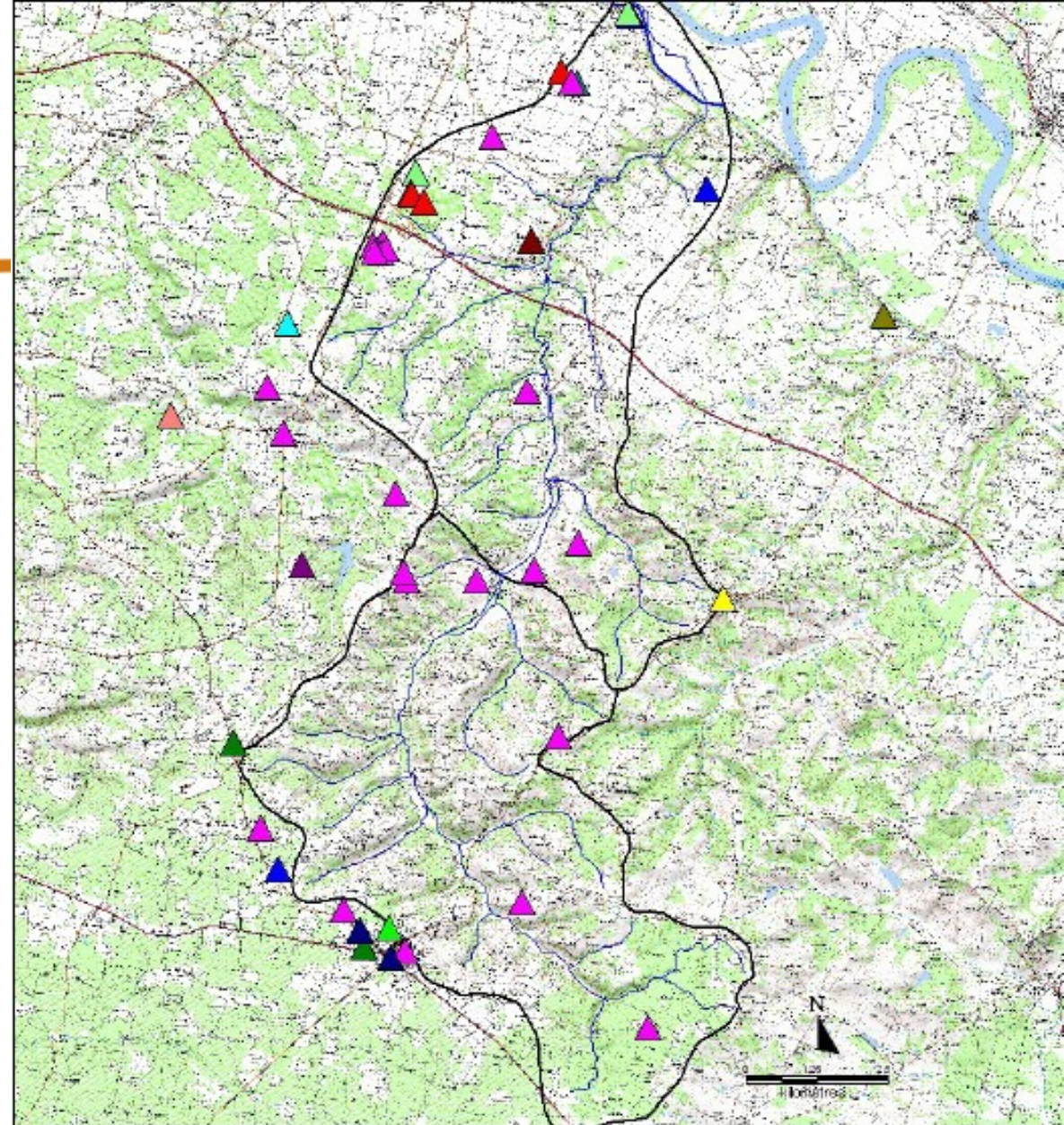
CEN Aquitaine, 2011



✓ Risque de pollutions du cours d'eau

- Les ICPE

- 44 sur le bassin versant
- Différents types
 - Stock de céréales
 - Élevages
 - Chai de vinification
 - Stations services
 - Stockages diverses
 - etc.



Source: IGN, Réalisation CEN Aquitaine, 2011



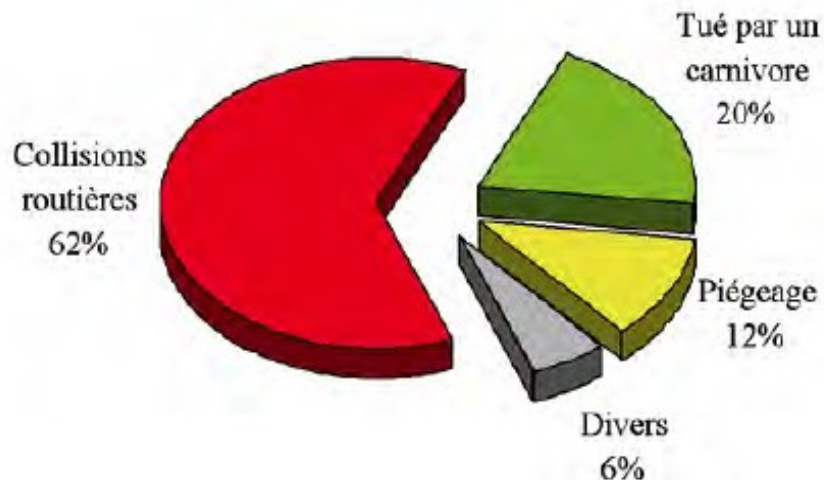
✓ Causes de destructions directes

- Risques de collisions

- Piégeage et empoisonnements

- La prédation par les carnivores

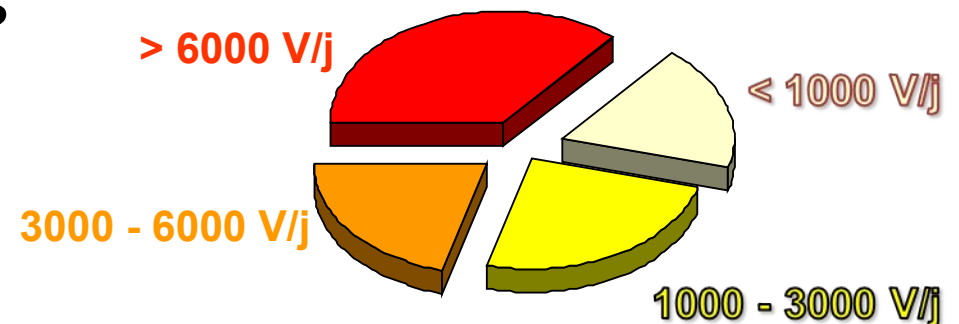
- Entretien bords du cours d'eau



✓ Les collisions routières

- Principale cause de mortalité

- 69 Visons récoltés et autopsiés de 1991-2003
- 62% sont morts par collision routière
- Période plus sensible en mars et août
- Toutes les infrastructures sont concernées



✓Évaluation du risque de collisions

- Méthode du Diagnostic

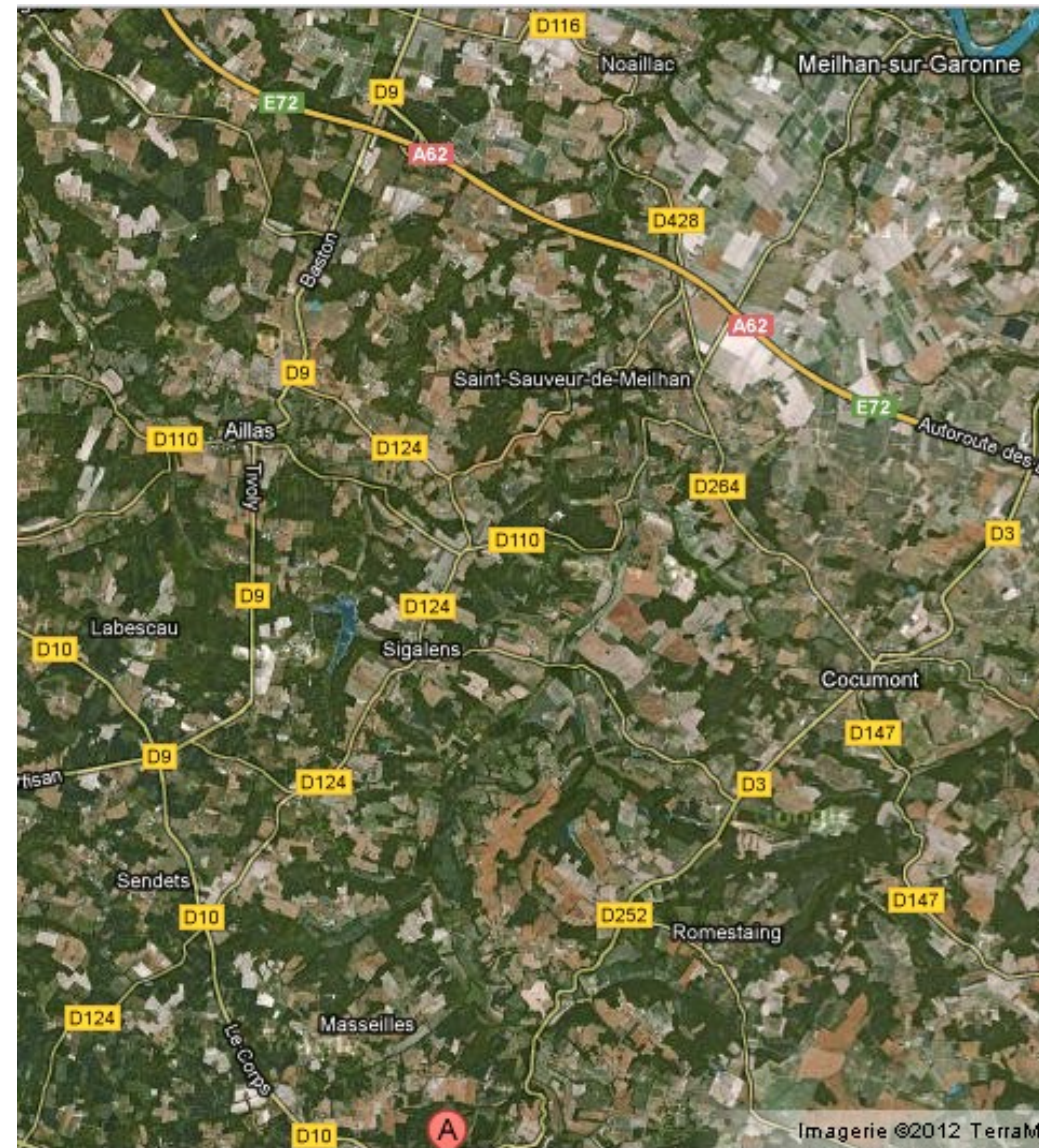
- Analyse du trafic routier (Conseil Général, ASF, communes)
- Évaluation de la fréquentation modélisée par le Vison d'Europe
- Visite des franchissements les plus à risque



✓ Évaluation des risques de collisions

- Le trafic routier

- A62 : 29000 véh / jours
- RD655e5 (Masseilles, 2009) :
1000 véh / jour
- RD9 (Sud A62 Aillas, 2000) :
1500 véh / jour
- RD9 (2010) : 4450 véh / jour
avec 13% Poids lourds



✓ Évaluation des risques de collisions

- **Modélisation de la fréquentation des cours d'eau par le Vison d'Europe**

- Sur la base du suivi par radio-pistage, définition d'un indicateur de fréquentation d'un cours d'eau fonction du type et de la taille du cours d'eau
- Extrapolation du modèle à tous les franchissements du Lisos

✓ Évaluation des risques de collisions

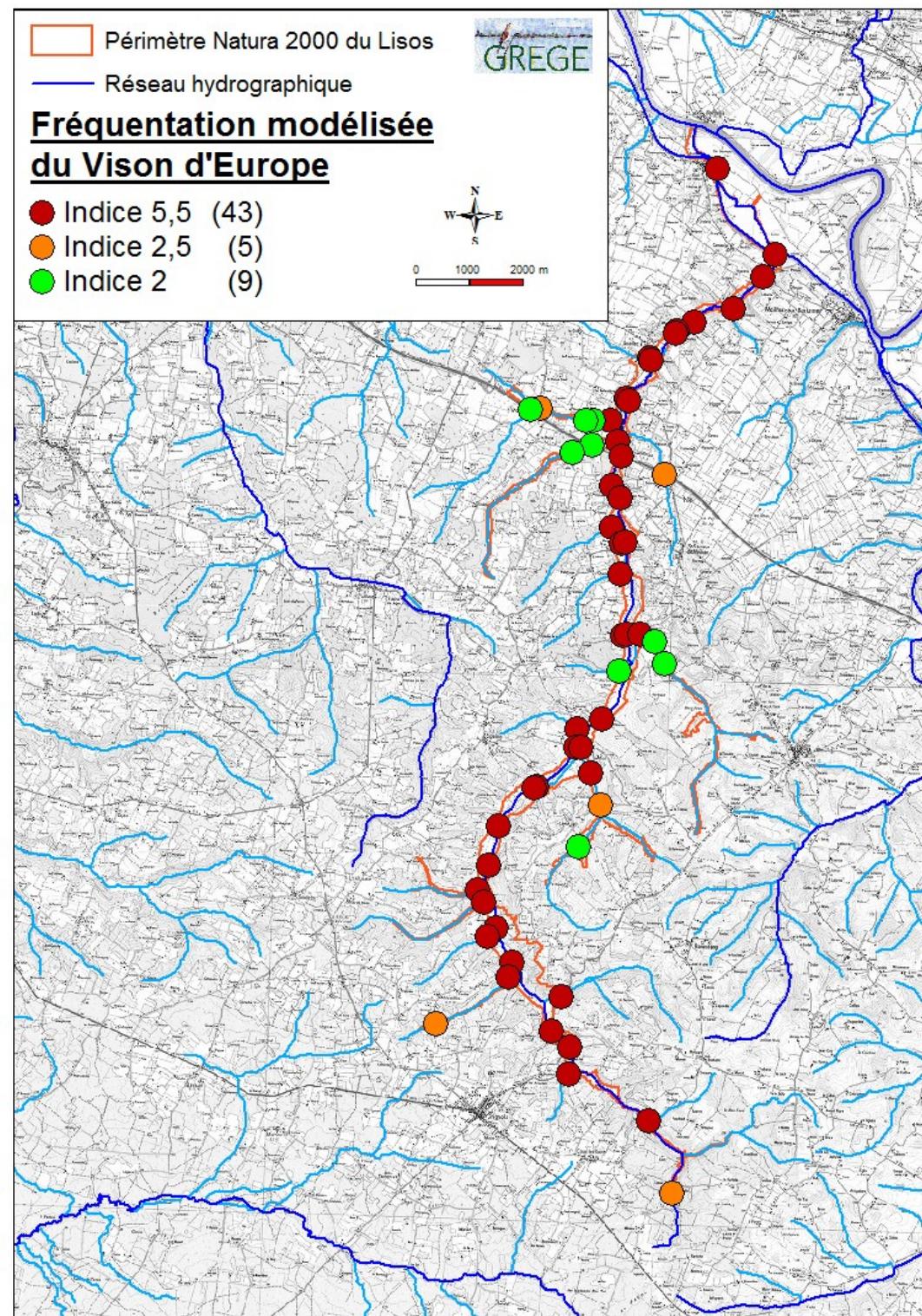
- Visite des franchissements et recueil de paramètres



Type de route	prise en compte	Largeur emprise (m)	Nombre vehicules/jour	Protection Vison	Type cours d'eau	Classe cours d'eau	Largeur lit mineur (m)	Type ouvrage	Largeur base ouvrage (m)	Distance tablier/eau (m)	Transparence D	Transparence crue D	Transparence étiage D
Route Départementale	OUI	25	6000-12000	Non	Ruisseau	Principal	15	Ouvrage cadre	20	1,2	Oui	Oui	Oui
Route Départementale	OUI	15	1500-3000	Non	Ruisseau	Principal	15	Voûte	10	2,5	Non	Non	Oui
Pas de route	NON												
Route Communale	OUI	12	0-500	Non	Ruisseau	Principal	10	Voûte	3	1,5	Non	Non	Non

✓ Évaluation des risques de collisions

- Cartographie des franchissements les plus à risques



✓ Les risques de collisions : un constat

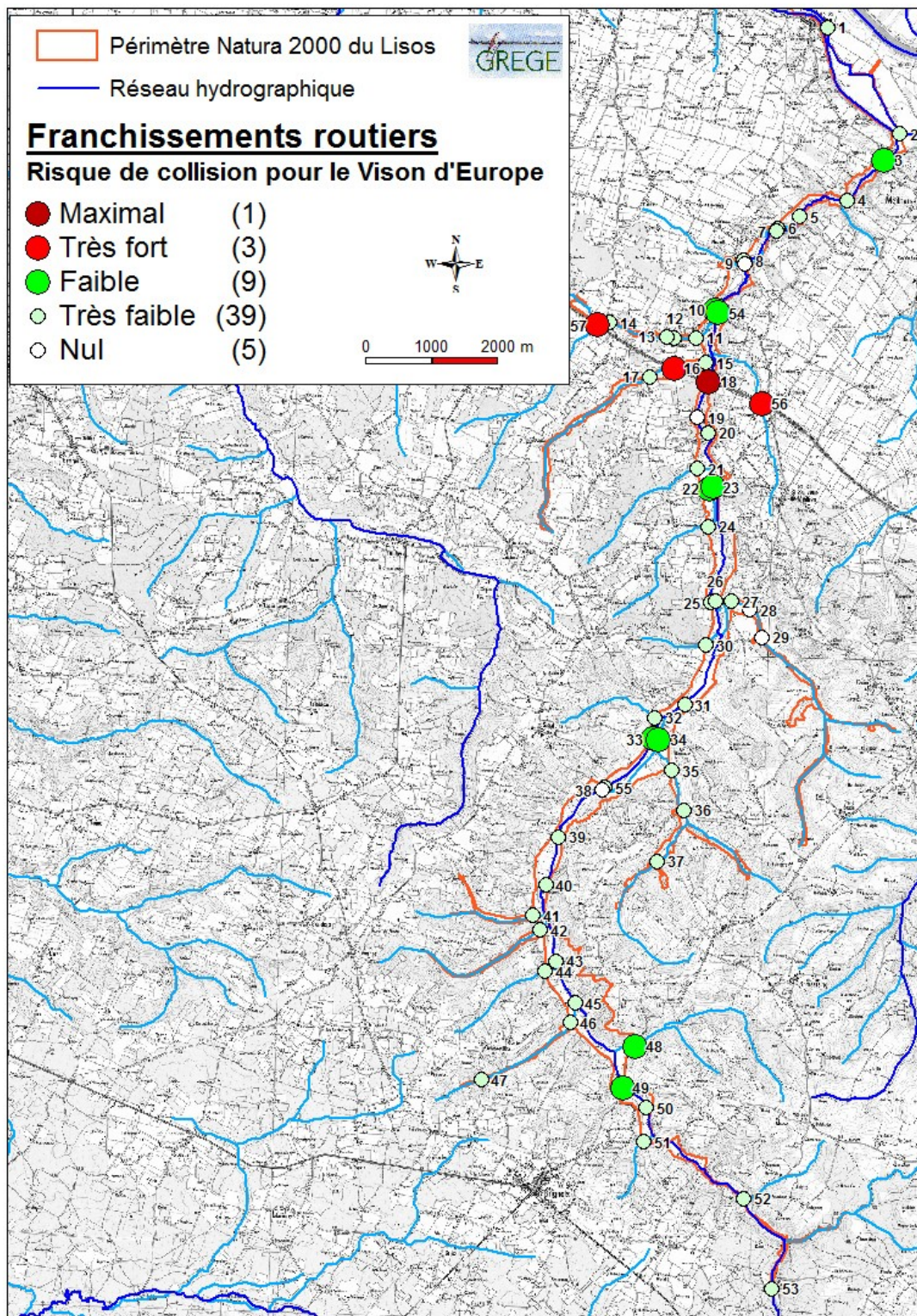
- Aucune zone de franchissement n'est protégée



Ouvrage du Lisos à risque maximal

✓ Évaluation des risques de collisions

- 4 franchissements à traiter en priorité
- 48 franchissements à traiter lors d'une seconde phase



✓ Les risques de collisions

- Objectifs

- Réhabiliter l'ensemble des franchissements en commençant par les plus à risques
- Intégrer de façon systématique des aménagements lors des travaux d'entretien sur les autres ouvrages

✓ Les risques de collisions

- Objectifs

- Réhabiliter l'ensemble des franchissements en commençant par les plus à risques
- Intégrer de façon systématique des aménagements lors des travaux d'entretien sur les autres ouvrages

- Types d'interventions

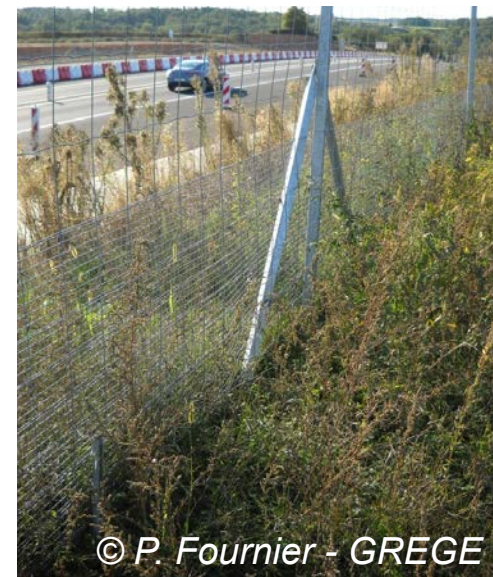
- Protection de la zone de franchissement pour empêcher un vison de passer sur la chaussée
- Aménagement de l'ouvrage hydraulique pour assurer les déplacements du Vison

✓ Suppression des collisions

- Protection de la zone de franchissement



- Palissades,
- Glissières aménagées
- Grillages spécifiques



✓ Mise en place de passages

- Aménagement de
l'ouvrage



- Installation d'encorbellements
- Mise en place de banquettes
- Pose de buses sèches



Mise en place de banquettes en enrochement (ONYX – GREGE)



Mise en place d'un encorbellement (DRE Midi- Pyrénées – GREGE)



Mise en place d'une buse sèche (PNR de Brière)

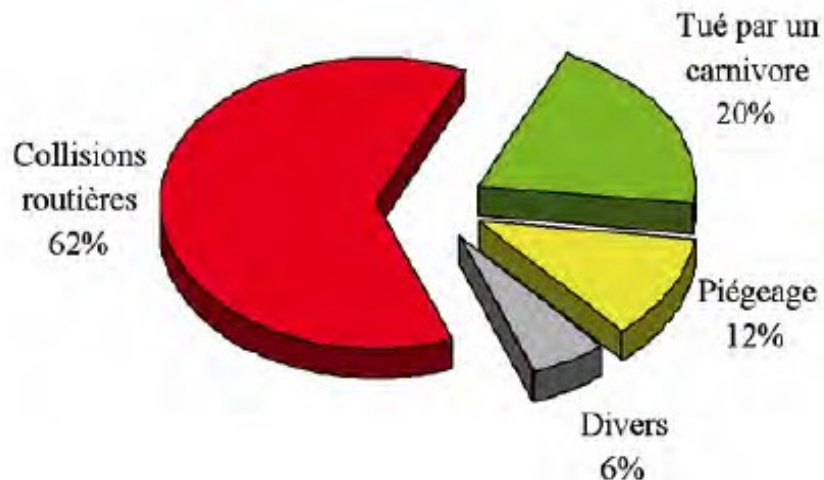
✓ Causes de destructions directes

- Risques de collisions

- Piégeage et empoisonnements

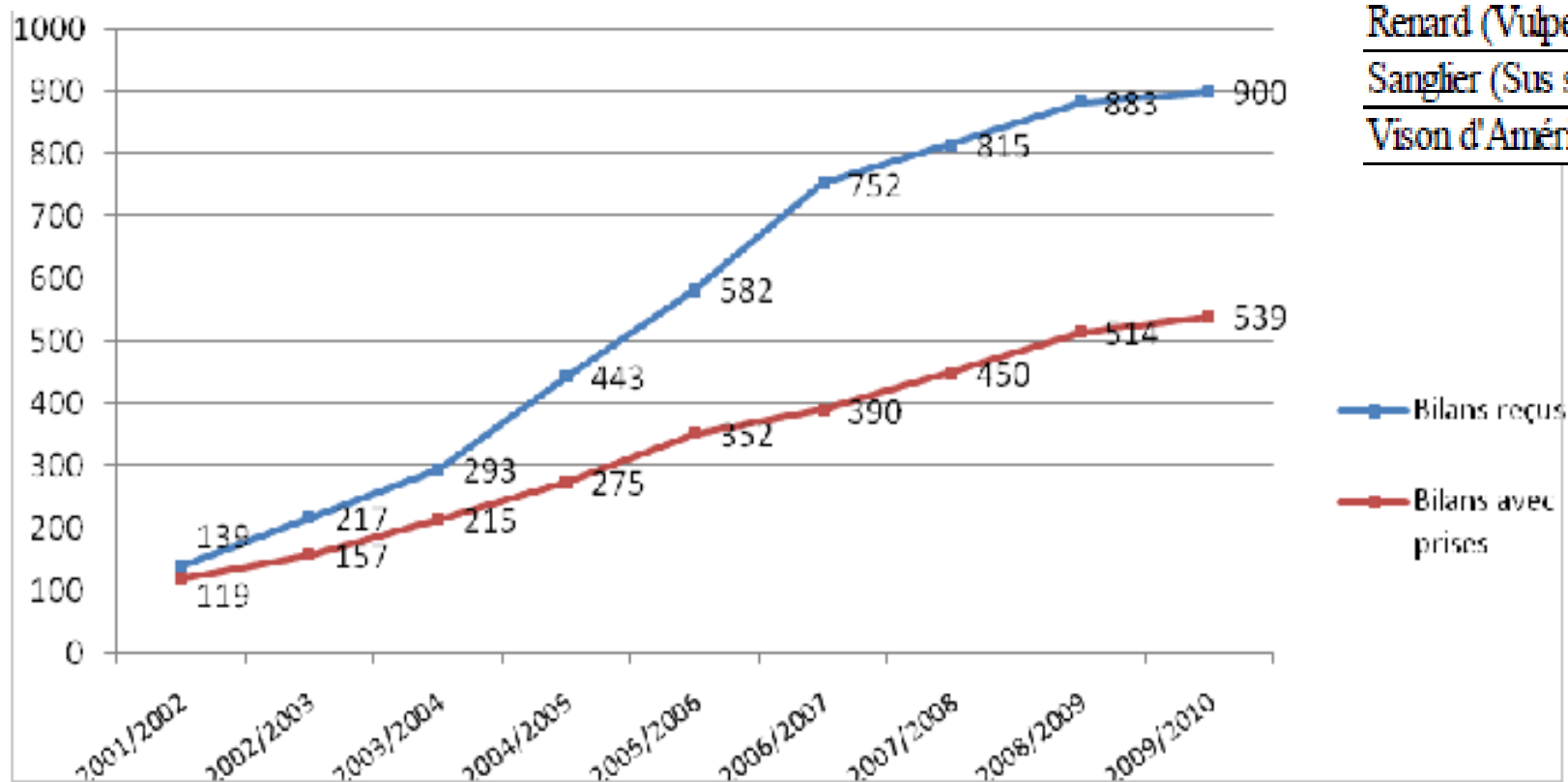
- La prédation par les carnivores

- Entretien bords du cours d'eau



✓ Le piégeage

- Nuisibles (2010-2011)



<u>MAMMIFERES</u>
Fouine (<i>Martes foina</i>)
Lapin de Garenne (<i>Oryctolagus cuniculus</i>)
Ragondin (<i>Myocastor coypus</i>)
Rat Musqué (<i>Ondatra zibethicus</i>)
Raton Laveur (<i>Procyon lotor</i>)
Renard (<i>Vulpes vulpes</i>)
Sanglier (<i>Sus scrofa</i>)
Vison d'Amérique (<i>Mustela vison</i>)

Bilan de piégeage sur le département de la Gironde

✓ Le piégeage

- Nuisibles (2010-2011)
- Risques de confusions

Putois



Vison d'Amérique



Vison d'Europe



Vison d'Europe

✓ Le piégeage

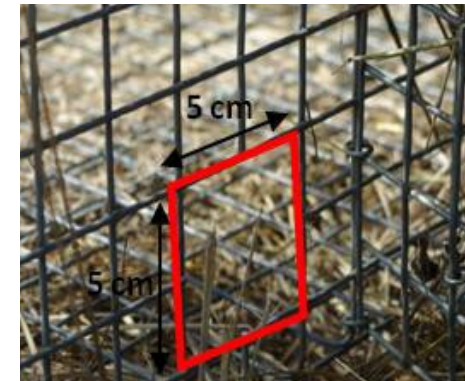
- Nuisibles (2010-2011)
- Risques de confusions
- Déclarations piégeage en mairie
- 7 Piégeurs agréés
- 1 lieutenant de Louvèterie



Mairie de Hure : Source : fr.wikipedia.org

✓ Le piégeage

- Nuisibles (2010-2011)
- Risques de confusions
- Déclarations piégeage en mairie
- 7 Piégeurs agréés
- 1 lieutenant de Louvèterie
- Règlementation zones humides et équipement des pièges

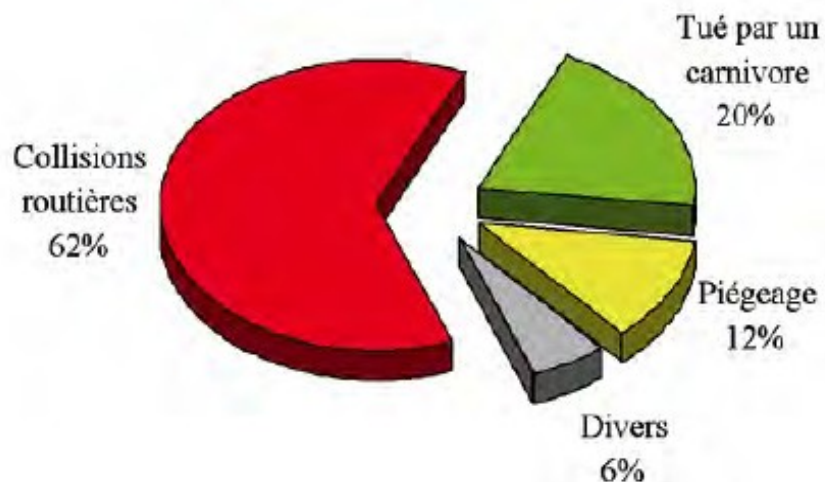


✓ Causes de destructions directes

- Risques de collisions

- Piégeage et empoisonnements

- La prédation par les carnivores



- Entretien bords du cours d'eau

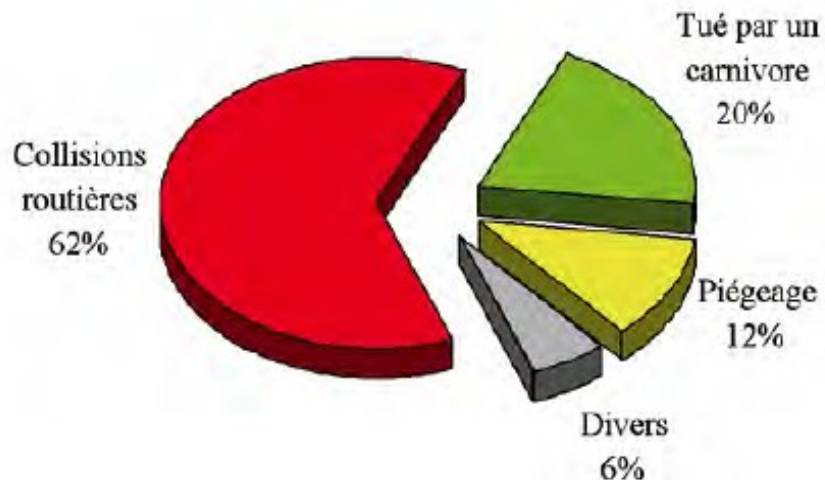
- Peu de contrôle possible

- Sensibilisation à faire

✓ Causes de destructions directes

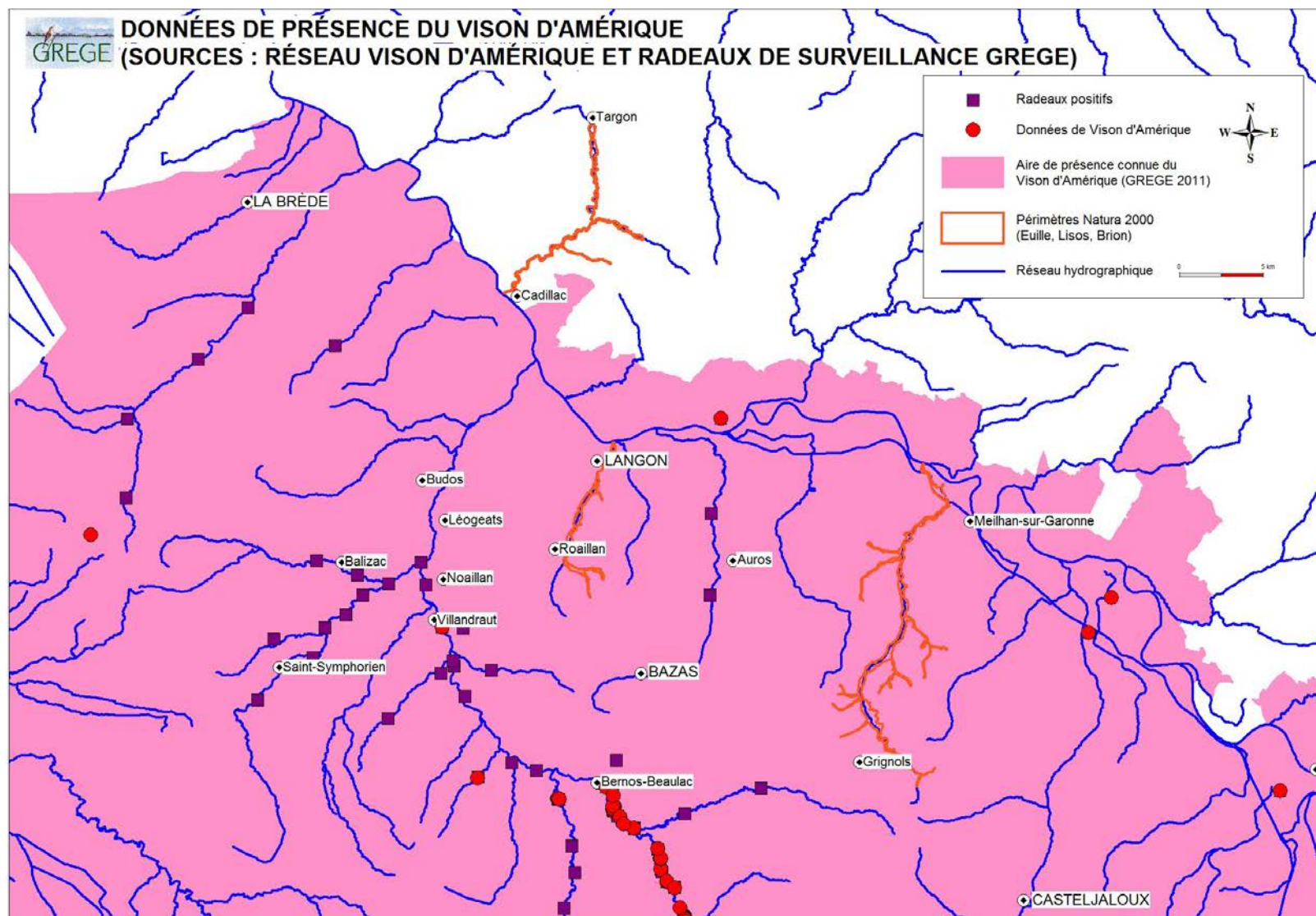
- Risques de collisions
 - Piégeage et empoisonnements
 - La prédation par les carnivores

- **Entretien bords du cours d'eau**



- Peu réalisé
- Préconisations peuvent être prévues

✓ La progression du Vison Américain



✓ La progression du Vison Amérique

- **Surveillance** : Mise en place de Radeaux sur le réseau hydrographique du Brion
- GREGE

✓ La progression du Vison Américain

- **Surveillance** : Mise en place de Radeaux sur le réseau hydrographique du Brion
- GREGE

- **Campagnes de piégeage**
- Piégeurs agréés
- GREGE



Source : ac-nice.fr

✓ Pelouse sèche

- Pratiques agricoles bénéfiques : l'Élevage
- Le pâturage comme gestion
- ZNIEFF Coteaux de Grignols
- Richesse floristique et faunistique



✓ Prairies maigres de fauches

- Pratiques agricoles bénéfiques
- Présence du Damier de la Succise
- Cuivré des Marais



✓ Lisos :

- Ruisseau de II Catégorie piscicole
- Axe à grands migrateurs amphihalins (SDAGE, 2010)
- Ouvrage dans le PGA (Plan Gestion Anguille) = Moulin de Rabèze
- Appartient ZAP (Zone d'Action Prioritaire)



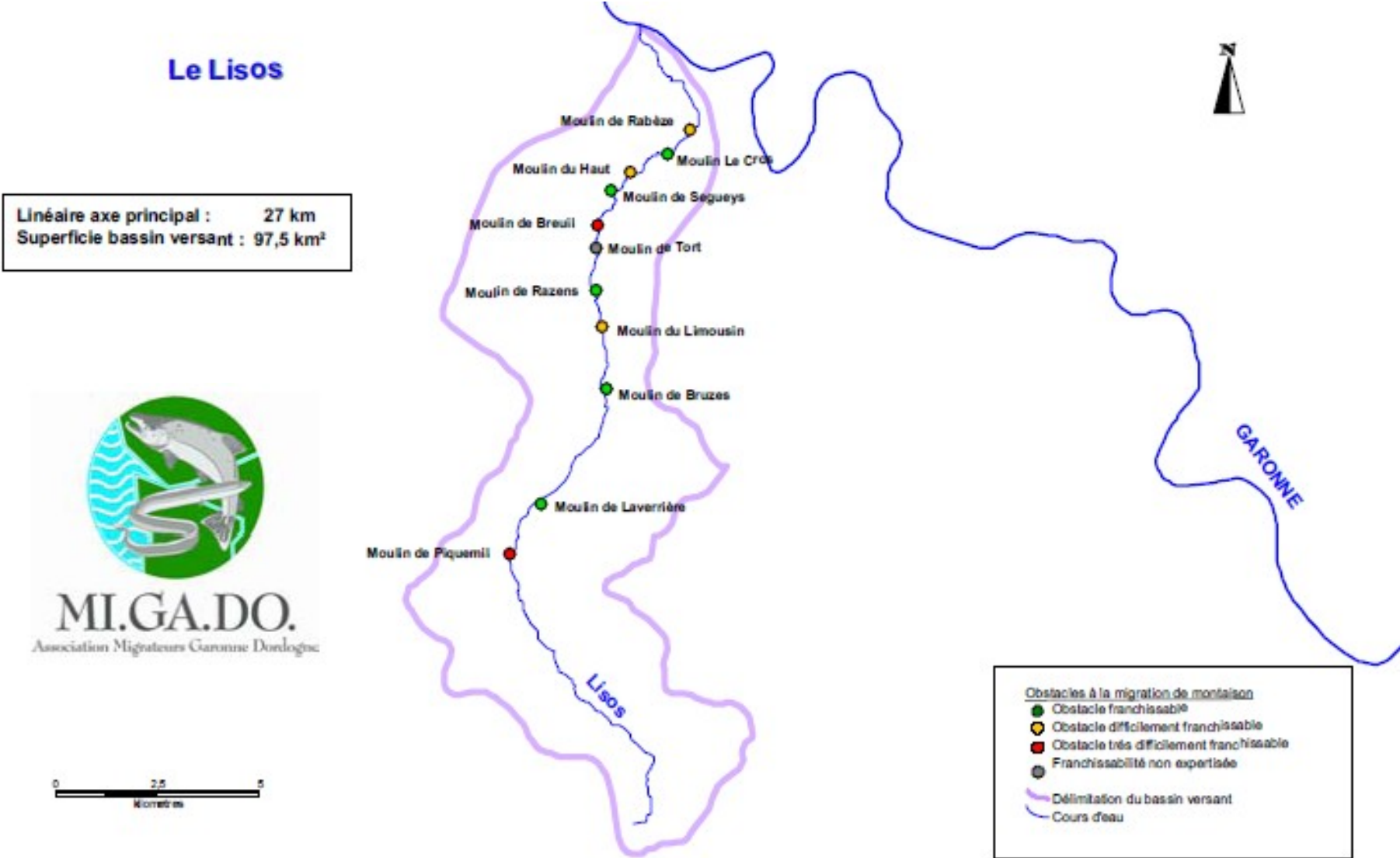
Source : anguille.jpeg_-peche-corse.com

✓ Lisos :

- Richesse de Moulins
- Cours d'eau classé comme infranchissable pour les migrateurs (MIGADO)
- Proposé en liste 1 (tout le cours d'eau) article L. 214.17
- Sera proposé en liste 2 (révision SDAGE 2015)

**Rivière pilote choisi
en 2005
MIGADO**

Franchissabilité des obstacles sur le Lisos



Franchissabilité des obstacles sur le Lisos

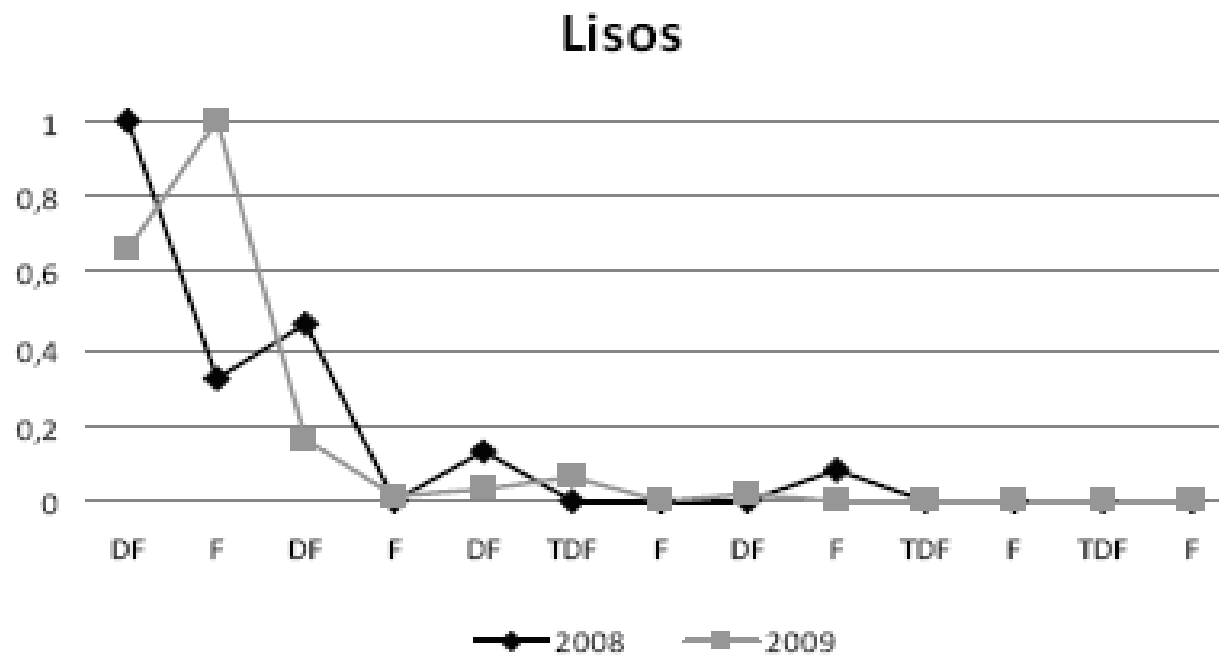
Cours d'eau	Nom de l'ouvrage	Franchissabilité à la montaison			Franchissabilité à la dévalaison
		Anguille (Lauronce et al, 2008)	Lamproie fluviale	Brochet Flet, Mulet	
Lisos	Moulin Rabeze	TDF	INF	INF	Aucun problème
	Moulin du Haut	DF	TDF/INF	TDF/INF	Aucun problème
	Moulin Chaulet	TDF	TDF/INF	TDF/INF	Aucun problème
	Moulin Tord	DF	TDF/INF	TDF/INF	Aucun problème

F : Franchissable ; DF : Difficilement Franchissable ; TDF : Très Difficilement Franchissable ; INF : Infranchissable

Bilan du diagnostic de la franchissabilité piscicole actuelle



Franchissabilité des obstacles sur le Lisos



Densités relatives d'anguilles de moins de 15cm au niveau des différents ouvrages présents sur le Lisos en 2008 et 2009. Source : MI.GA.DO., 2010.

✓ Les Moulins du Lisos

- Statut des moulins
- Existence légale
 - Cartes de Belleyme et de Cassini
- Service Police de l'eau de la DDTM



Carte de Belleyme,



Site Natura2000 du LISOS



[Accueil](#) | [Découvrir Natura2000](#) | [Découvrir le Lisos](#) | [Contact](#) | [Téléchargements](#)

Bienvenue

Soumis par admin le ven, 05/13/2011 - 13:30

Avec la constitution du réseau Natura 2000, l'Europe s'est lancée dans la réalisation d'un ambitieux réseau de sites écologiques dont les deux objectifs sont : préserver la diversité biologique et valoriser le patrimoine naturel de nos territoires.

Le maillage de sites s'étend sur toute l'Europe de façon à rendre cohérente cette initiative de préservation des espèces et des habitats naturels.

Le vol des oiseaux migrateurs nous rappelle avec poésie que la nature et sa préservation n'ont pas de frontières.

0 commentaires