



# Site Natura 2000 FR7200695 « Réseau hydrographique du Lisos »

Comité de pilotage du 23 mai à  
Aillas

- ✓ **Rappel Natura 2000**
- ✓ **Le site Natura 2000 du Lisos**
- ✓ **Diagnostic écologique**
- ✓ **Diagnostic socio-économique**
- ✓ **Planing du DOCOB**

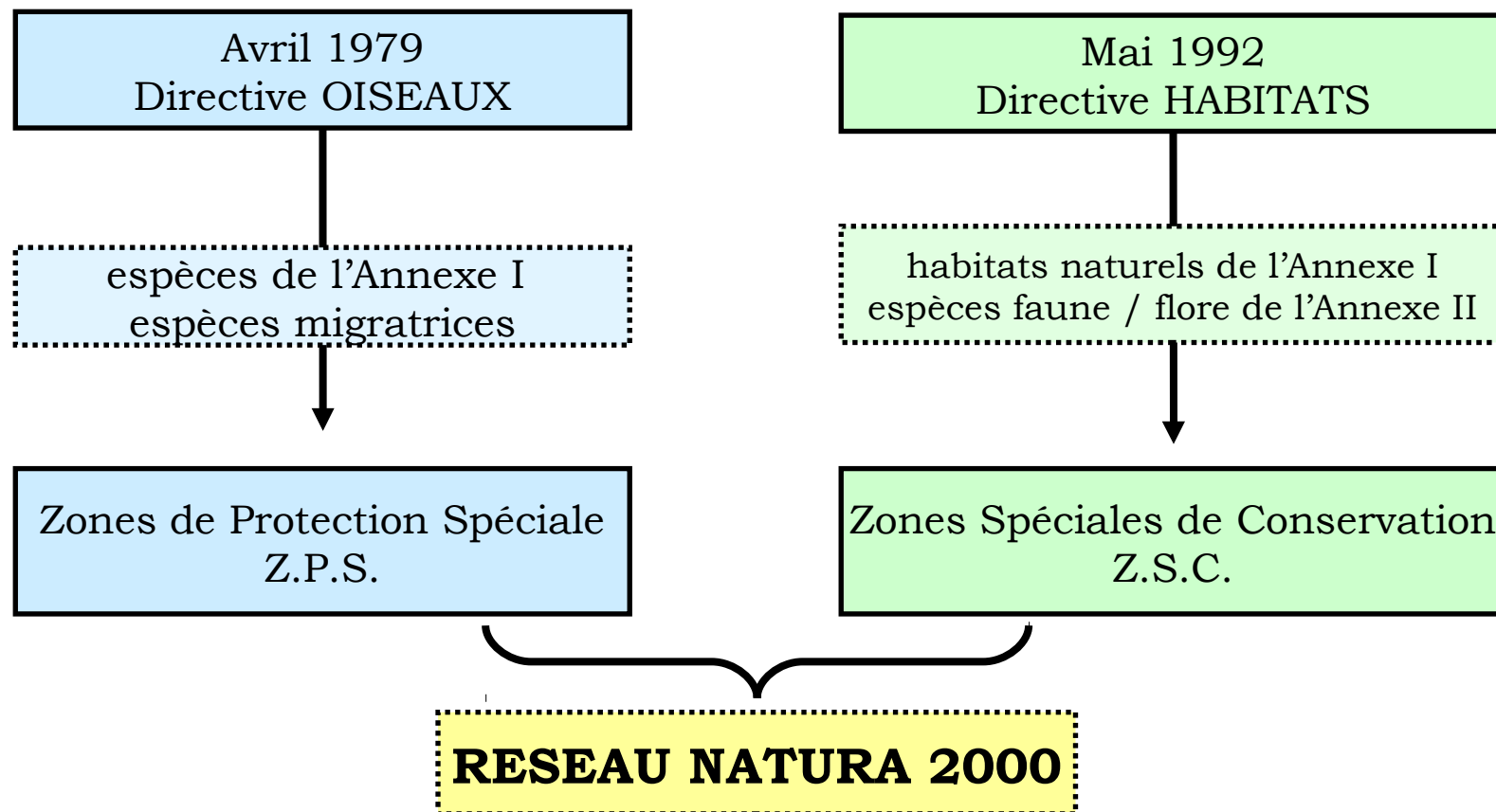


## Objectifs

- ✓ **Compléter et affiner le diagnostic préalable**
- ✓ **Recueillir des données écologiques et socio-économiques objectives**
- ✓ **Permettre l'identification et la hiérarchisation des enjeux**
- ✓ **Valider le périmètre définitif du site**



- ✓ Constat : Érosion de la Biodiversité
- ✓ Réseau Européen de protection des habitats et espèces



- ✓ **Objectif : Concilier les exigences écologiques des habitats et des espèces avec les activités économiques, sociales et culturelles**



✓ En France : outil basé sur  
l'implication de chacun

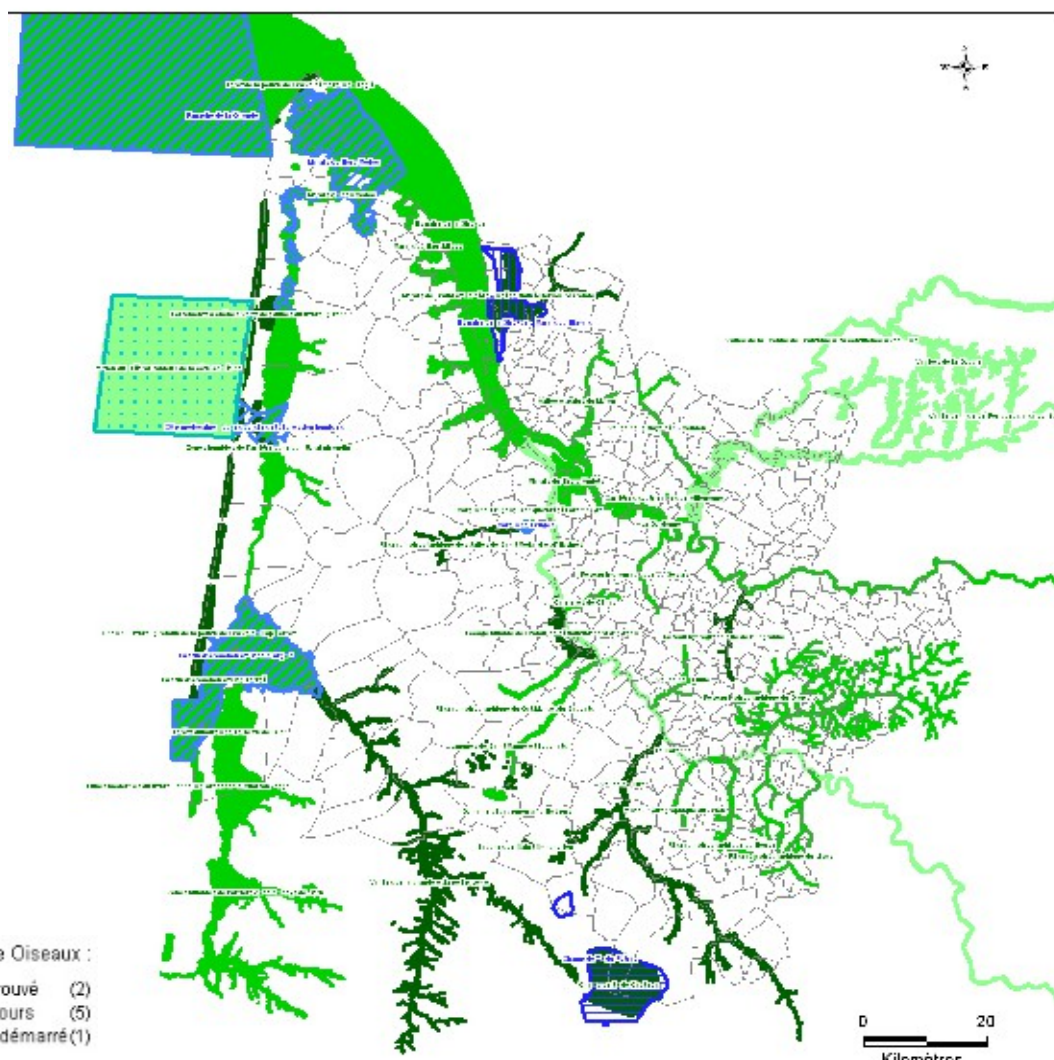
- Concertation
- Contractualisation

✓ Étude d'incidence



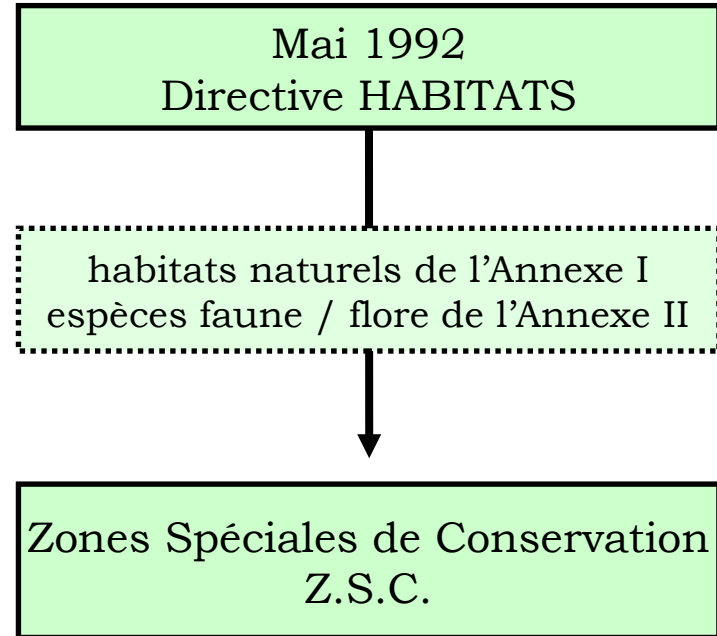
Atlas du Conservatoire d'espaces naturels  
de Nouvelle-Aquitaine

DEPARTEMENT DE LA GIRONDE  
Zonage Natura 2000 et Etat d'avancement

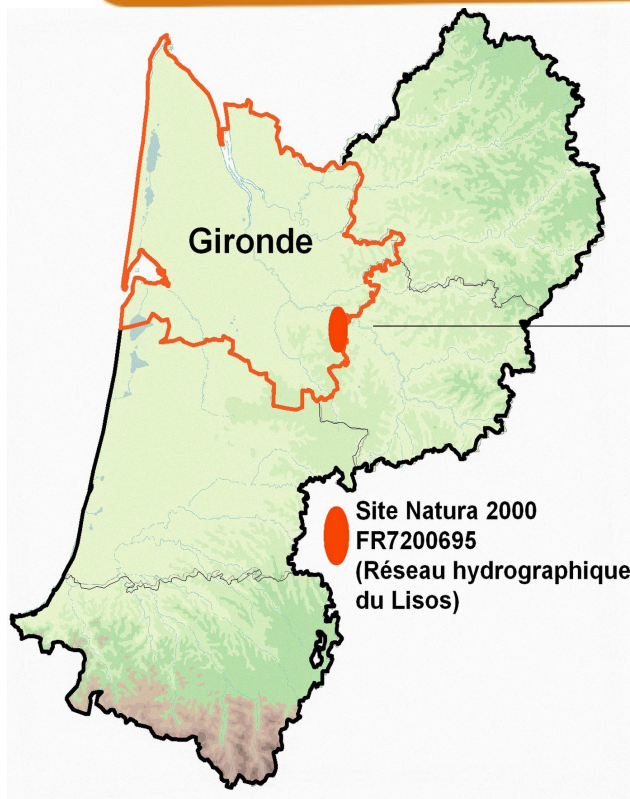


# Le site Natura 2000 du Réseau hydrographique du Lisos

## Le réseau hydrographique du Lisos

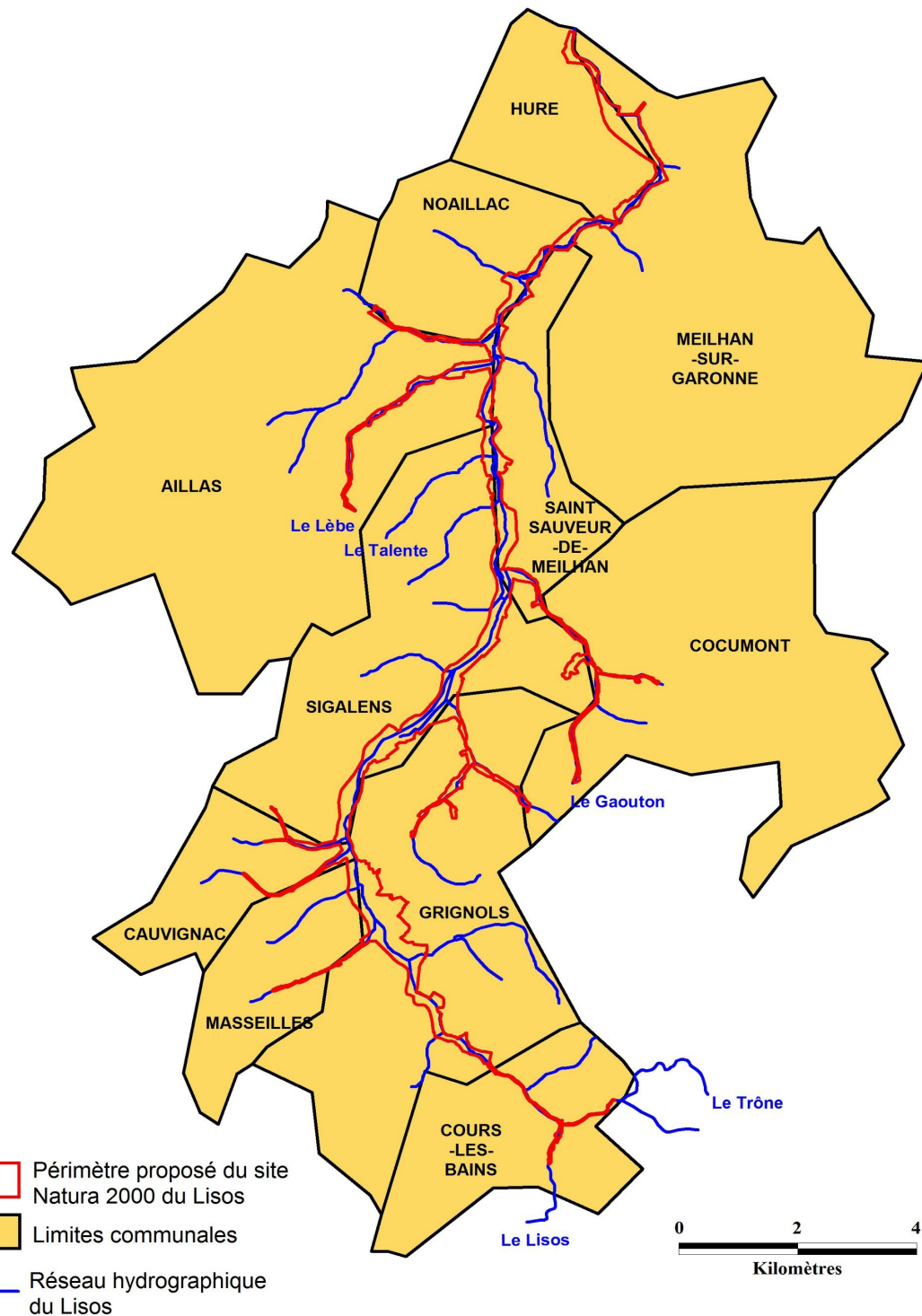


# Le site Natura 2000 du Lisos



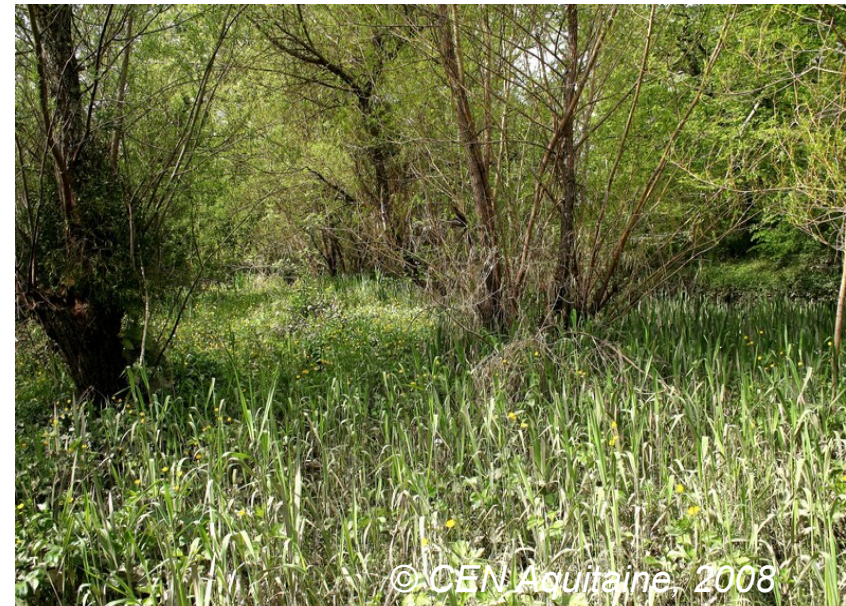
✓ **Périmètre proposé :**  
690 ha

✓ **11 Communes**





## Diagnostic Écologique



### ✓ Études spécifiques

- **Synthèse  
bibliographique des  
données piscicoles et  
Inventaires astacicoles  
sur le Lisos**

**Fédération des AAPPMA  
de Gironde**

- **Diagnostic spécifique  
au Vison d'Europe**

**GREGE**

- Appui technique
- Réalisation du diagnostic collision routière
- Réalisation du diagnostic Vison d'Amérique

# Diagnostic écologique

## Le cours d'eau

### ✓ Lisos :

- Ruisseau de 2nd Catégorie piscicole

### ✓ La continuité écologique :

- Axe à grands migrateurs amphihalins (SDAGE, 2010)

- Rivière pilote : MIGADO

- Plan Gestion Anguille (PGA) : Moulin de Rabèze

- Proposé en liste 1 article L. 214.17 du Code de l'environnement

- Sera proposé en liste 2 (SDAGE, 2015)

### Le Lisos

Linéaire axe principal : 27 km  
Superficie bassin versant : 97,5 km<sup>2</sup>



M.I.G.A.D.O.  
Association Migrateurs Garonne Dordogne

Obstacles à la migration de montaison

- Obstacle franchissable
- Obstacle difficilement franchissable
- Obstacle très difficilement franchissable
- Franchissabilité non expertisée

— Délimitation du bassin versant  
— Cours d'eau

0 2,5 5  
kilomètres



### ✓ Ressource piscicole:

- 19 espèces de poissons, 3 DH : Annexe II

→ La Lamproie de Planer

→ La Lamproie Marine

→ La Lamproie Fluviale

+ L'Anguille Européenne

Fort enjeu migration piscicole



*Anguilla anguilla*, FDAAPPMA 33



*Lampreta planeri*, FDAAPPMA 33



*Petromyzon marinus*, FDAAPPMA33



*Lampetra fluviatilis*, FDAAPPMA33

### ✓ Ressource piscicole:

- 19 espèces de poissons, 3 DH : Annexe II
  - La Lamproie de Planer
  - La Lamproie Marine
  - La Lamproie Fluviale
- 2 espèces de crustacés : 2 nuisibles
  - Écrevisse de Louisiane et Américaine



*Procamburus clarkii*, FDAAPPMA33



*Lampreta planeri*, FDAAPPMA 33



*Petromyzon marinus*, FDAAPPMA33



*Lampetra fluviatilis*, FDAAPPMA33

### ✓ La qualité de l'eau :

- Qualité d'eau **moyenne** en général

- Pollutions d'origine domestique et agricole
- Assecs estivaux très importants
- Érosion des berges à aval



### ✓ La qualité de l'eau :

- Qualité d'eau **moyenne** en général
  - Pollutions d'origine domestique et agricole
  - Assecs estivaux très important
  - Érosion des berges à aval



### ✓ Aménagements et gestion du cours d'eau

- Aménagements par la Fédération de pêche du 47

### ✓ Habitat d'Intérêt Communautaire

Nom Natura 2000	Code Natura 2000	Code CORINE Biotopes	Surface (ha)
<b>Formations prairiales</b>			
<b>Pelouses sèches semi-naturelles et faciès d'embuissonnement sur calcaires (<i>Festuco-Brometalia</i>)</b>	<b>6210*</b>	34.32	1,88
Prairies maigres de fauche de basse altitude ( <i>Alopecurus pratensis</i> , <i>Sanguisorba officinalis</i> )	6510	38.2	19,65
<b>Formations d'ourlets et de friches</b>			
Mégaphorbiaies hygrophiles d'ourlets planitiaires et des étages montagnard à alpin	6430	37.71 37.72	8,93
<b>Formations arborescentes</b>			
<b>Forêts alluviales à <i>Alnus glutinosa</i> et <i>Fraxinus excelsior</i> (<i>Alno-Padion</i>, <i>Alnion incanae</i>, <i>Salicion albae</i>)*</b>	<b>91E0*</b>	44.3	80,75

\* Habitat prioritaire

<b>Surface totale</b>	<b>111,21</b> (16% du site)
-----------------------	--------------------------------



# Les HIC

## Pelouse sèche



# Les HIC

## Prairies maigres de fauche



# Les HIC Mégaphorbiaies





### ✓ Habitat d'Intérêt Communautaire

✓ 16 % de surface du site

### ✓ Menaces sur le site :

- Déprise agricole
- Destruction des zones humides
- Pollutions des eaux



### ✓ Espèces d'Intérêt Communautaire

- Le Vison d'Europe (Code Natura 2000 : 1356\* )
- La Loutre (Code Natura 2000 : 1355)
- Lamproie de Planer (Code Natura 2000 : 1096)
- Lamproie Marine (Code Natura 2000 : 1095)
- Lamproie Fluviale (Code Natura 2000 : 1099 )
- Damier de la Succise (Code Natura 2000 : 1065)
- Lucane Cerf-volant (Code Natura 2000 : 1083)
- Agrion de Mercure (Code Natura 2000 : 1044)
- Cuivré des Marais (Code Natura 2000 : 1060)

### ✓ Le Vison d'Europe (*Mustela Lutreola*)

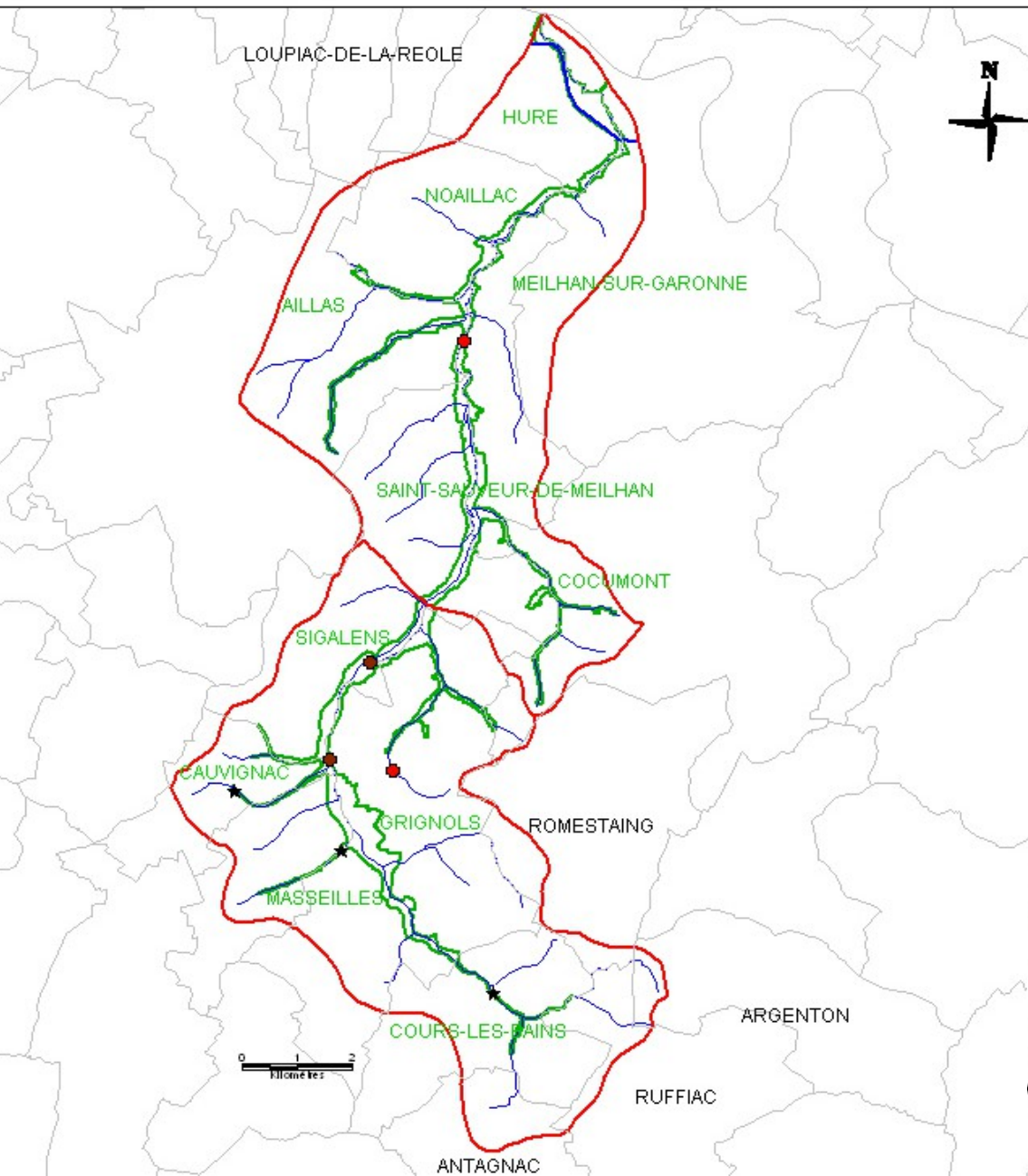
- Mammifère Mustélidés
- Inféodé aux milieux humides
- Menacé de disparition
- Enjeu le plus fort en Aquitaine
- Plan National de Restauration



# Diagnostic écologique

## Le Vison d'Europe

✓ Présent sur le bassin  
versant du Lisos



### Réseau hydrographique

- Réseau Hydrographique du Lisos
- Bassin versant du Réseau hydrographique du Lisos

### Périmètre Natura2000

- Périmètre proposé du site Natura2000 FR7200695 du Réseau hydrographique du Lisos

### Communes associées au Bassin Versant du Réseau Hydrographique du Lisos

- Délimitation des Communes

### Données de présence du Vison d'Europe (Grege, 1993-1999)

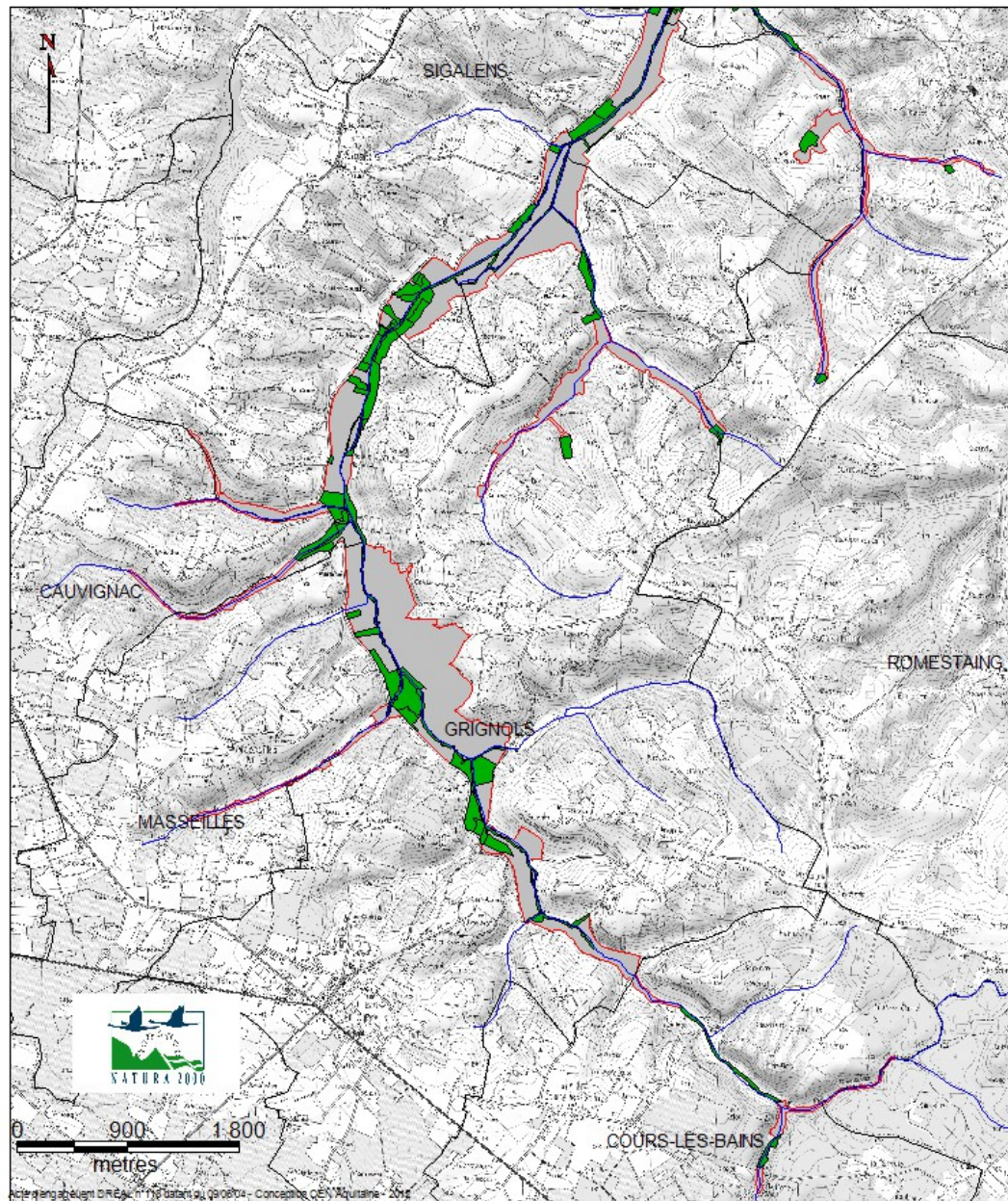
- Capture du Vison d'Europe MLUP102-1 et MLUP102-2, Source : FDC 33 : J-P.Chusseau, T.Migout,O.Tartaglino,J.Brunel, 1993
- Localisation par radio-pistage du Vison d'Europe MLU010C associée à une capture, P.Fournier, GREGE, 1999
- ★ Suivi par radio-pistage du Vison d'Europe MLU010C, P.Fournier, GREGE, 1999



# Diagnostic écologique

## Le Vison d'Europe

- ✓ Présence d'habitats préférentiels du Vison d'Europe sur l'amont du bassin versant du Lisos



### Site Natura 2000 FR7200695 " Réseau hydrographique du Lisos "

#### Cartographie des habitats préférentiels du Vison d'Europe

*Mustela lutreola*- Code Natura 2000 : 1356

#### Légende

-  Zonage du périmètre proposé
-  Habitats préférentiels au Vison d'Europe
-  Limites communales
-  Cours d'eau



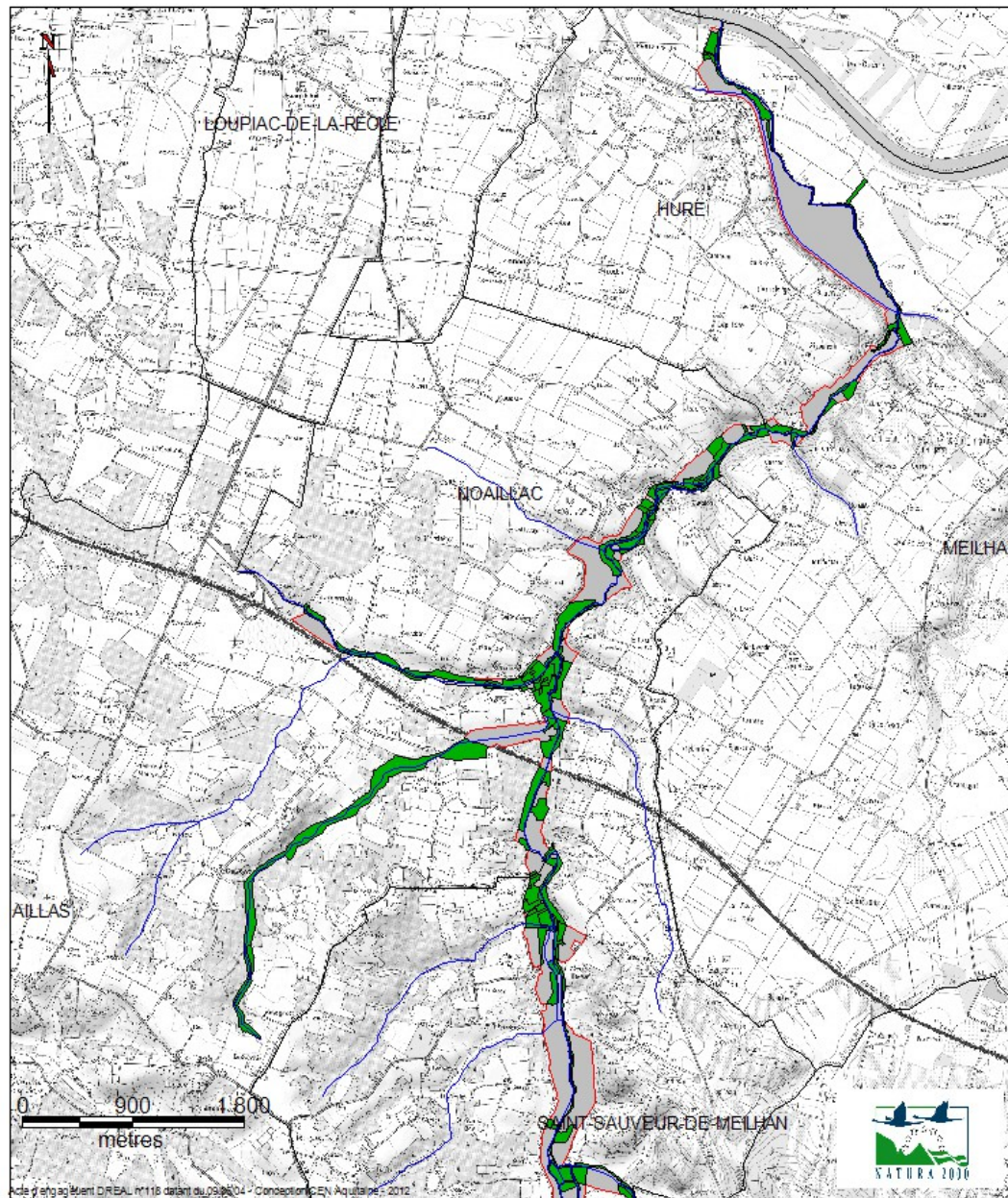
source : Scan IGN, Echelle 1 : 55000

Habitats préférentiels Vison d'Europe © Scan25 ®  
CEN Aquitaine, 2011

# Diagnostic écologique

## Le Vison d'Europe

- ✓ Présence d'habitats préférentiels du Vison d'Europe sur l'aval du bassin versant du Lisos



### Site Natura 2000 FR7200695 " Réseau hydrographique du Lisos "

#### Cartographie des habitats préférentiels du Vison d'Europe

*Mustela lutreola*- Code Natura 2000 : 1356

#### Légende

-  Zonage du périmètre proposé
-  Habitats préférentiels au Vison d'Europe
-  Limites communales
-  Cours d'eau



source : Scan IGN, Echelle 1 : 55000

Habitats préférentiels Vison d'Europe © Scan25 ®  
CEN Aquitaine, 2011

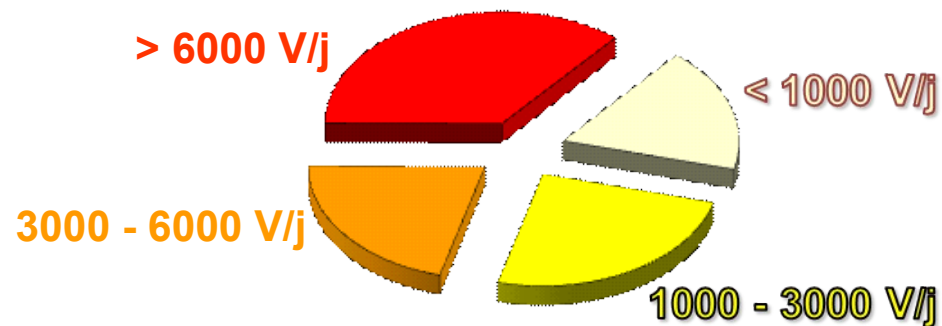
- ✓ **Présence d'habitats préférentiels du Vison d'Europe** sur le bassin versant du Lisos
- ✓ **32 %** de la surface du site
- ✓ **Menaces sur le site :**
  - Le risque de destruction et/ou dégradation des habitats
  - Entretien des populicultures



### ✓ Les collisions routières

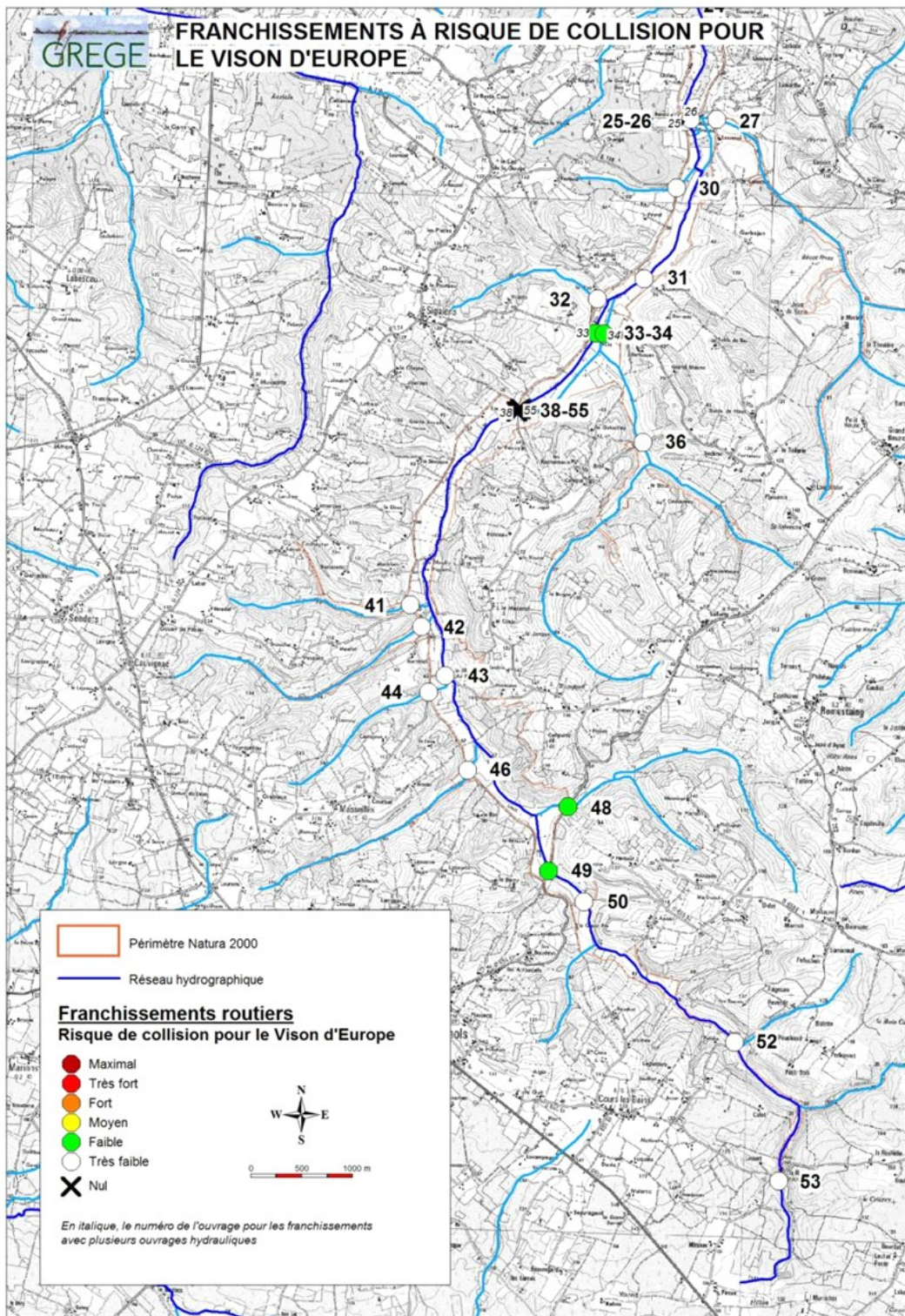
#### - Principale cause de mortalité

- 69 Visons récoltés et autopsiés de 1991-2003
- 62% sont morts par collision routière
- Période plus sensible en mars et août
- Toutes les infrastructures sont concernées



# Diagnostic écologique

## Le Vison d'Europe



- Le risque de collisions sur l'amont

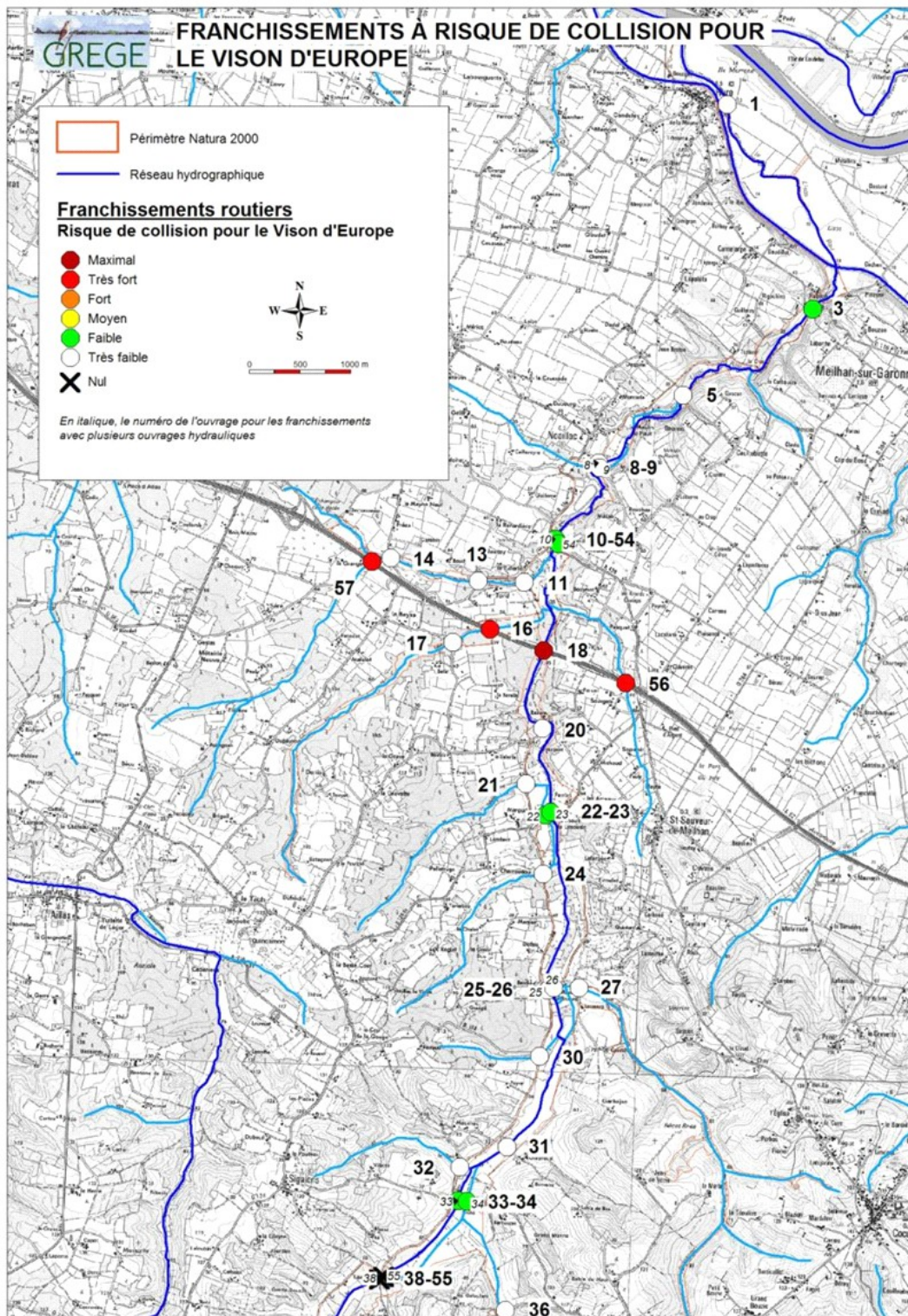
• Hiérarchisation des franchissements routiers en fonction du risque (GREGE, 2011)

• Prioriser les aménagements nécessaires

*Franchissements à risques de collision sur le réseau hydrographique du Lisos © Scan25 ® GREGE, 2011*

# Diagnostic écologique

## Le Vison d'Europe



- Le risque de collisions sur l'aval

• Hiérarchisation des franchissements routiers en fonction du risque (GREGE, 2011)

• Prioriser les aménagements nécessaires

*Franchissements à risques de collision sur le réseau hydrographique du Lisos © Scan25 ® GREGE, 2011*

### - La compétition avec le Vison d'Amérique



Vison d'Amérique

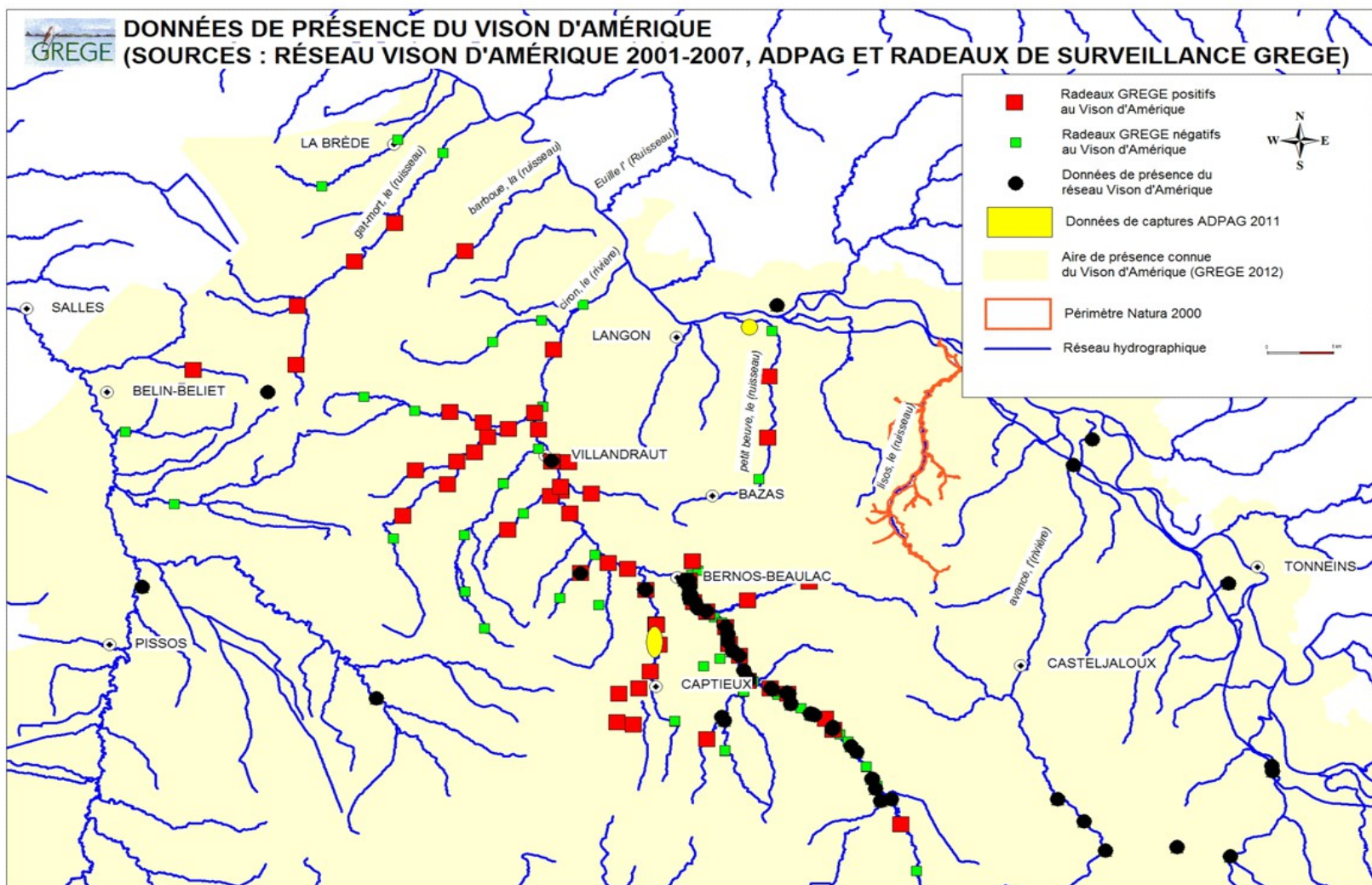


Vison d'Europe



Putois

### - La compétition avec le Vison d'Amérique





## ✓ Les Espèces d'Intérêt Communautaire : Mammifères

- La Loutre (*Lutra lutra*)



### ✓ Localisation :

- Empreintes : 4 zones
- En amont : Commune de Grignols

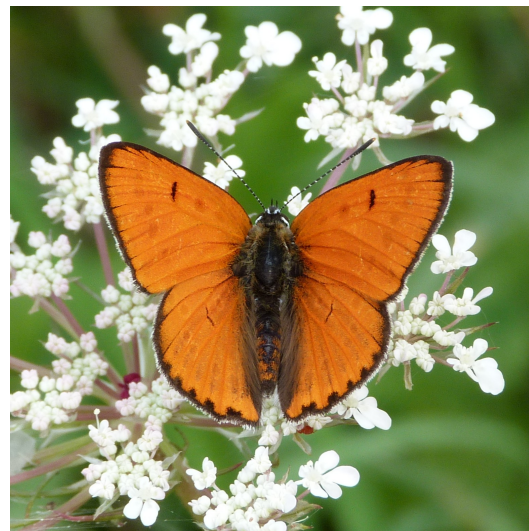
### ✓ Menaces sur le site :

- Destruction/Dégradation habitats
- Collision routière

### ✓ Les Espèces d'Intérêt Communautaire : Insectes



*Lucane Cerf-Volant*



*Cuivré des Marais*



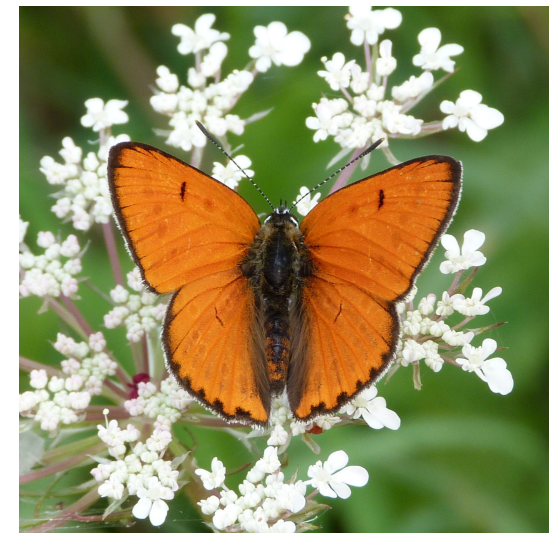
*Agrion de Mercure*

### ✓ Les Espèces d'Intérêt Communautaire : Insectes

- Le Damier de la Succise (*Euphydryas aurinia*)
- Cuivré des Marais (*Lycaena dispar*)

### ✓ Menaces sur le site:

- Destruction/Dégradation des habitats
- Fermeture des milieux
- Plantations
- Assèchement des zones humides



Cuivré des Marais

### ✓ Les Espèces d'Intérêt Communautaire : Insectes

- Agrion de Mercure (*Coenagrion mercuriale*)
- Le Lucane Cerf-volant (*Lucanus cervus*)

### ✓ Menaces sur le site:

- Destruction/Dégradation des habitats
- Assèchement des zones humides

### ✓ Menaces sur le site:

- Non connues sur le site



*Agrion de Mercure*



*Lucane Cerf-Volant*

## Diagnostic Socio-économique



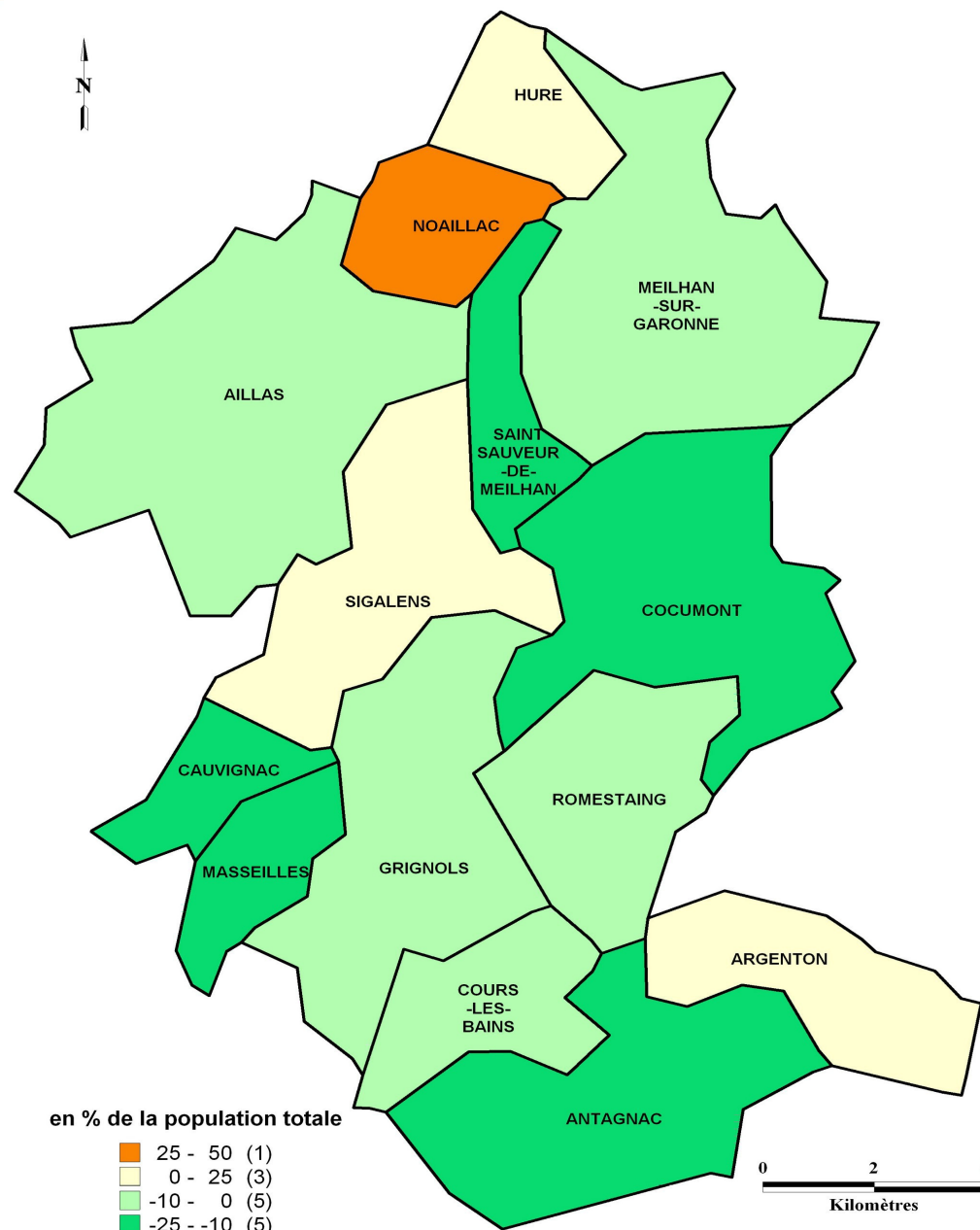
© CEN Aquitaine, 2011

### ✓ Développement de la population

- Diminution de 12,5 % de la population entre 1968 et 2008

### ✓ Densité de la population

- 28 hab/km<sup>2</sup> en 2008 (114 hab/km<sup>2</sup> moy en France)



### ✓ Eau

- PGE (Plan Gestion des étiages)
- SDAGE Adour Garonne
- SAGE (Nappes profondes et Vallée de la Garonne)
- PDPG (Plan Départementale Protection des milieux et des ressources piscicoles de Gironde)
- PLAGEPOMI (Plan Gestion Poissons Migrateurs)

### ✓ Urbanisme

- PLU à Meilhan-sur-Garonne
- PLU en cours Aillas, Sigalens-Grignols-Cauvignac-Masseilles-Cours-les-Bains
- Cartes Communales à Saint-Sauveur-de-Meilhan, Hure et Noaillac

- Zones inconstructibles
- Risques d'inondations
- Classement en Naturelle(N)
- Présence EBC (Espaces Boisés Classés)



### ✓ Activités

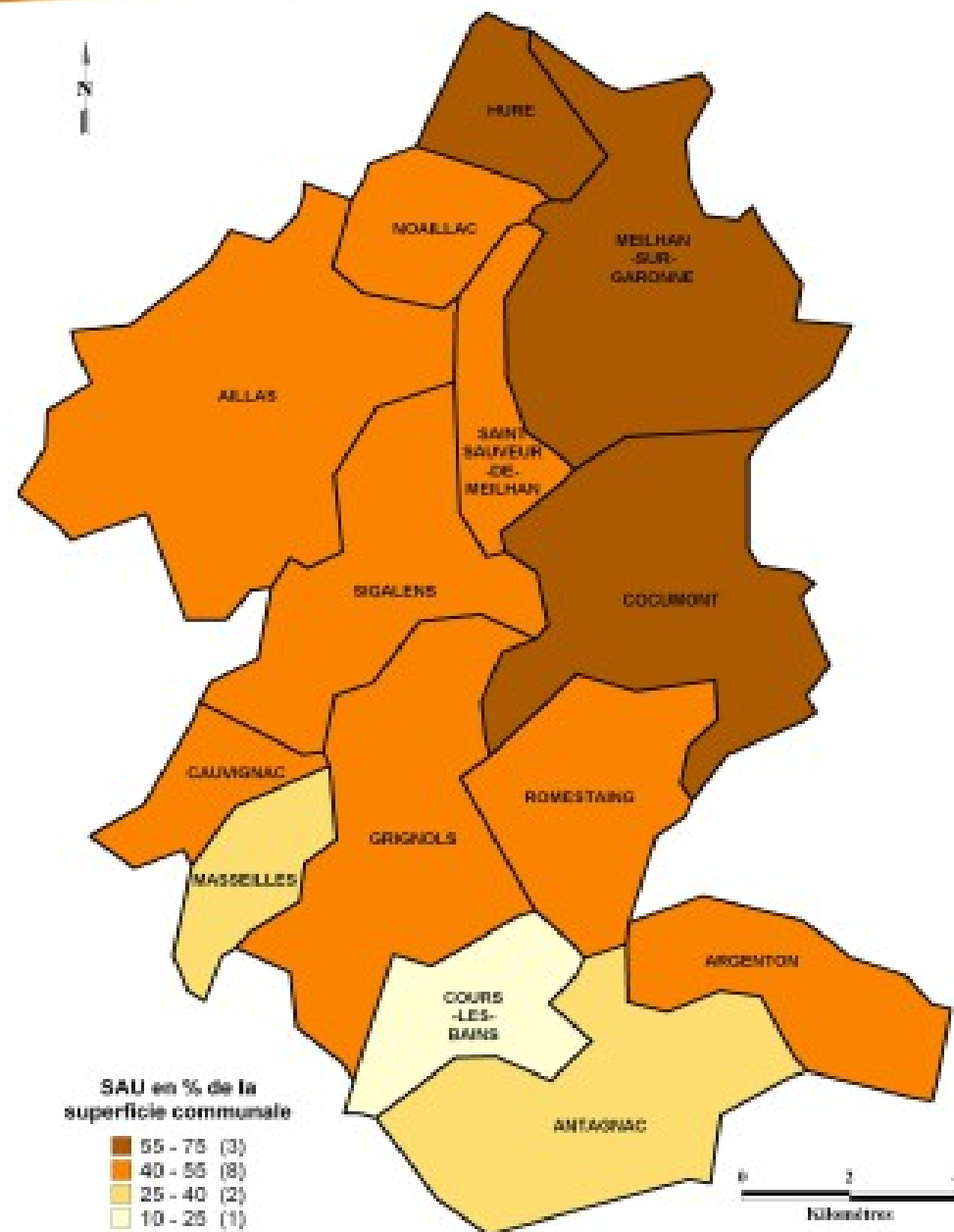
- Zone industrielle prévue sur la commune d'Aillas
- Bourg Grignols
- Cave du Marmandais
- Petits commerces
- Artisanat



# Diagnostic socio-économique

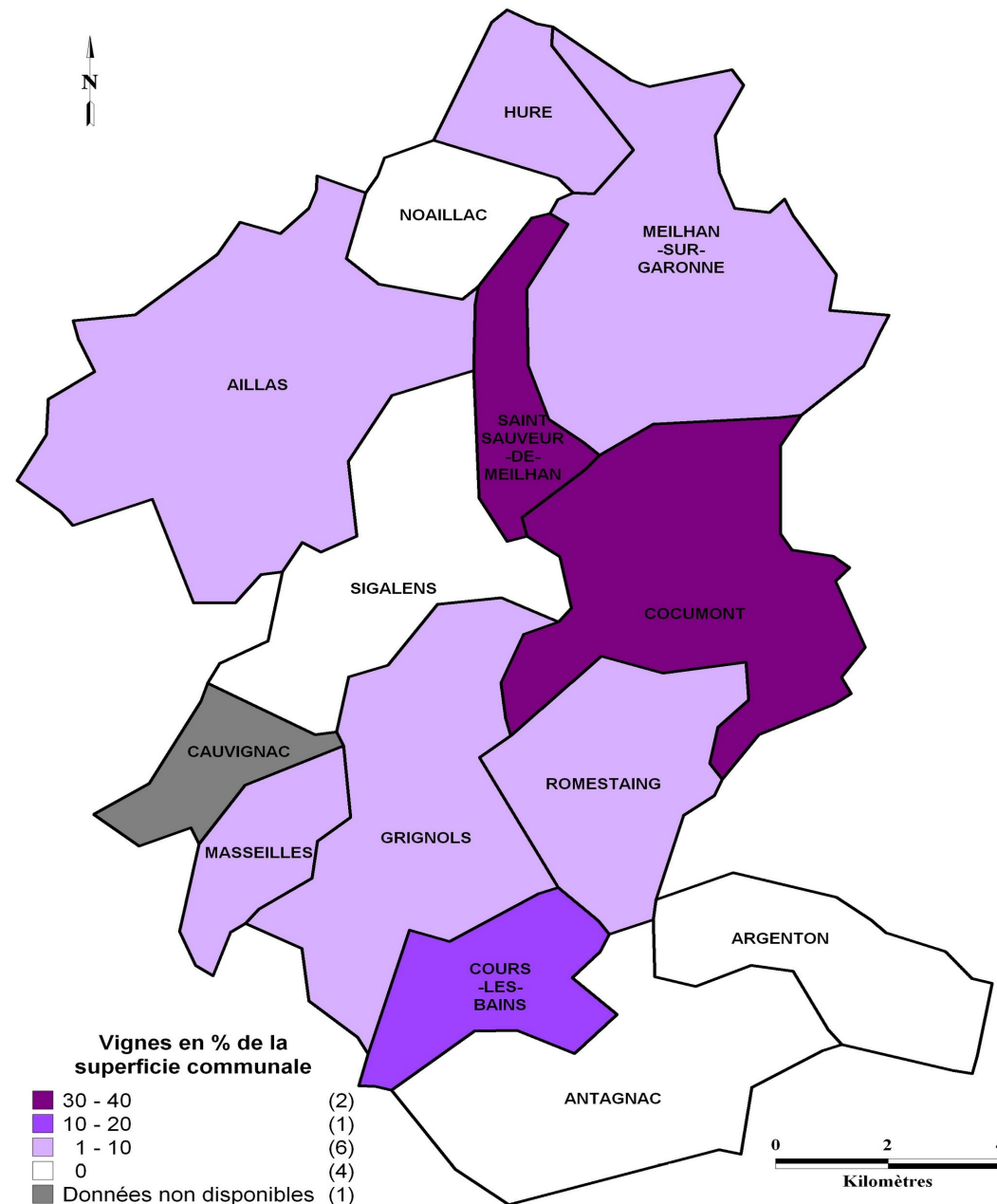
## Les activités agricoles en 2000

- ✓ **SAU : 47 %** surface communale
- ✓ **Polycultures de céréales en aval**
- ✓ **Surfaces fourragères avec de l'élevage en amont**
- ✓ **Peu de viticulture**



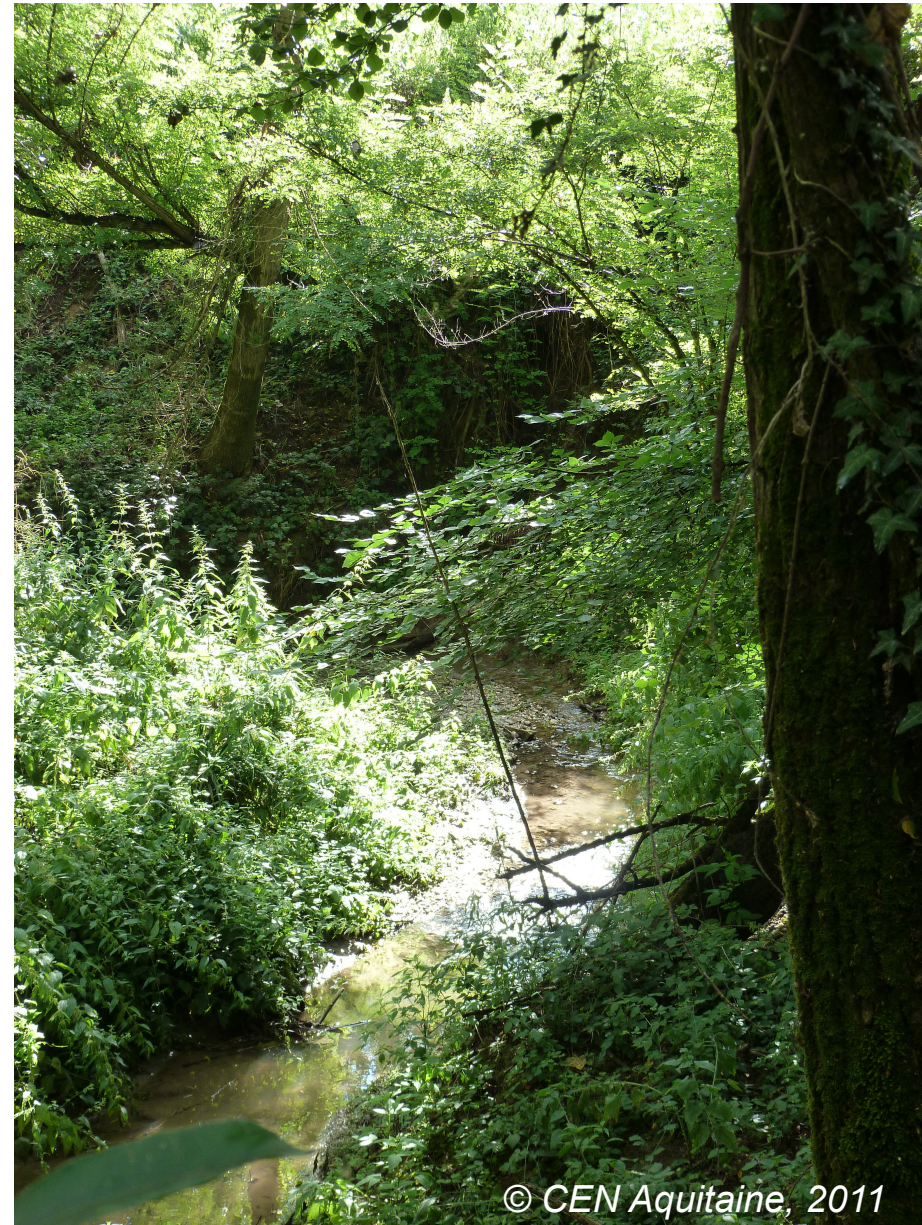
### ✓ Viticulture

- Maximum de surface pour les communes de **St-Sauveur-de-Meilhan** et **Cocumont**
- **10%** de la surface communale



### ✓ Les forêts du Bassin versant :

- 27% de la surface communale
- Maximum de surface pour la commune de **Cours-les-Bains** avec 52%
- Peu de ripisylves
- Surface en augmentation



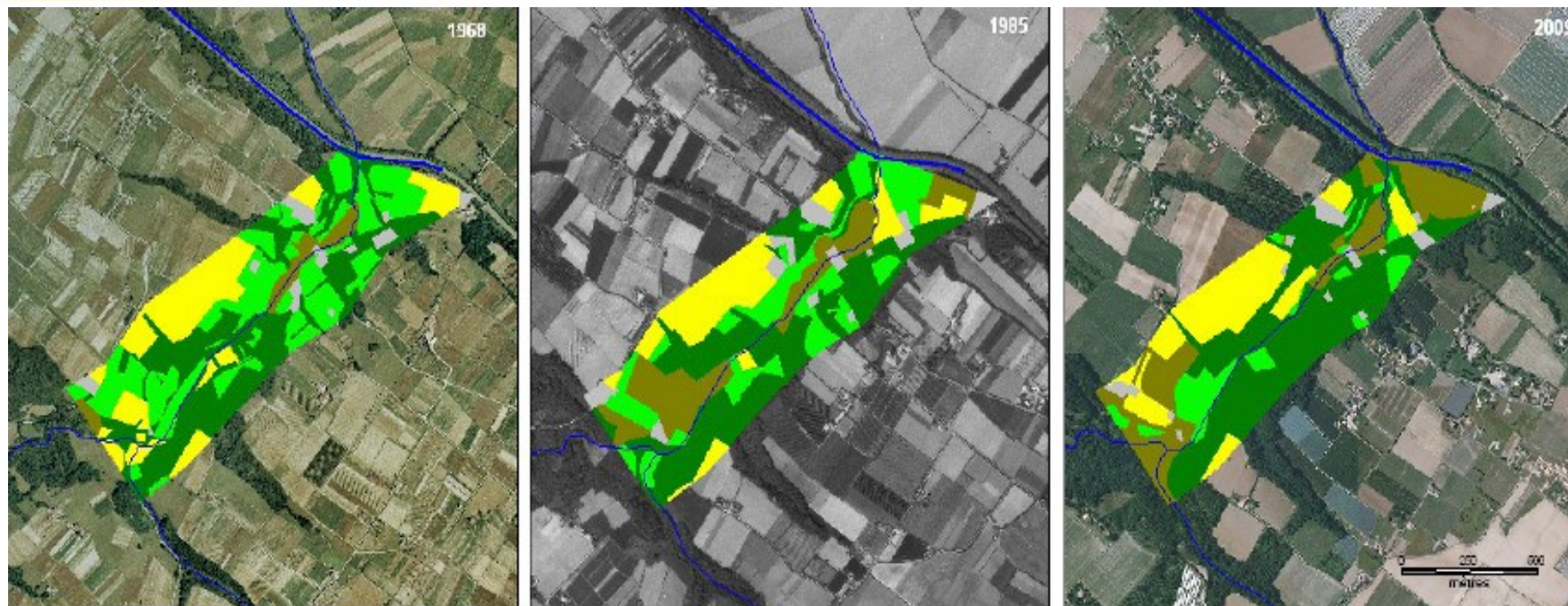
### ✓ Analyse fine sur 3 secteurs d'étude

- Analyse ciblée sur des zones d'intérêt à Vison d'Europe
- Photos aériennes de 1968, 1985 et 2009

- Zone 1 : Lieu dit Rabèze
- Zone 2 : Autoroute A62
- Zone 3 : Moulin du Puch / ZNIEFF des Coteaux calcaires de Grignols

# Diagnostic socio-économique

## L'évolution des pratiques

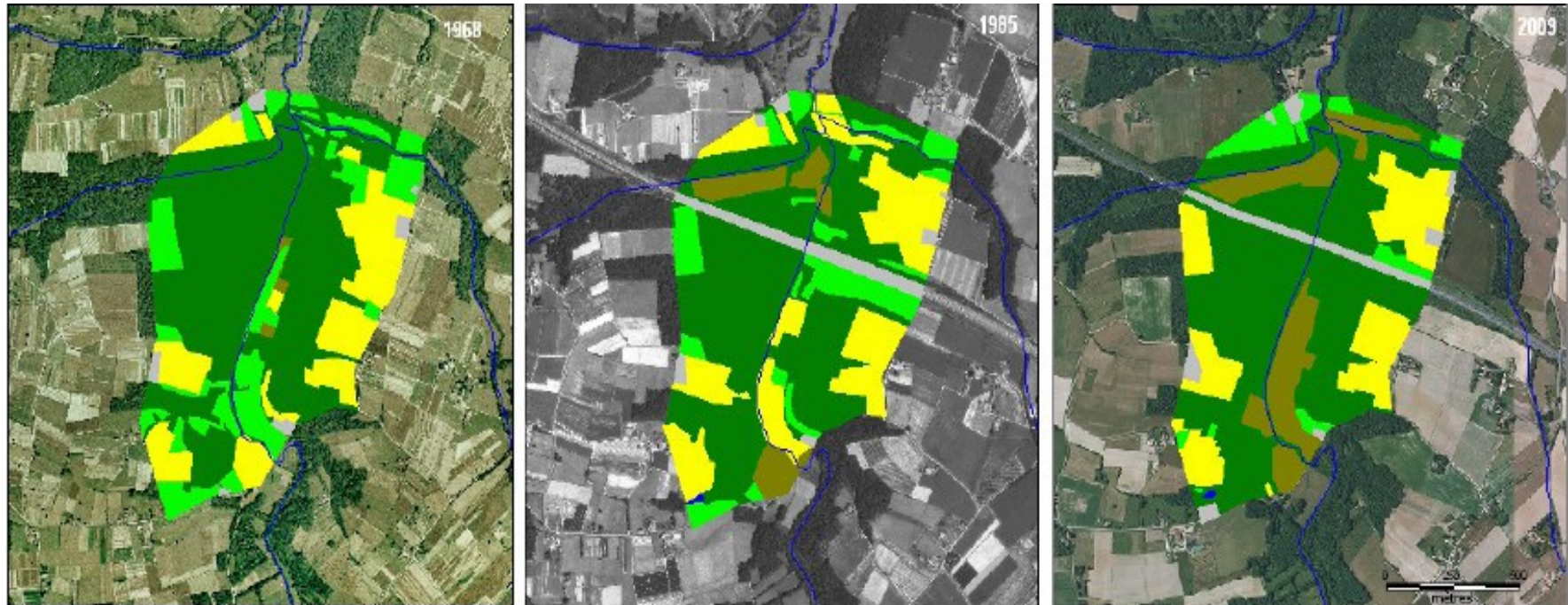


Occupation du sol	Superficie (%) en 1968	Superficie (%) en 1985	Superficie (%) en 2009	Évolution
Territoires artificialisés	4	5	4,2	≈
Territoires agricoles dont :	53	45,9	31	↘
-Prairies	60	61	31	↘
-Cultures	40	39	69	↗
Forêts	37	33	43	↗
Peupleraies	5	16	21,7	↗
Surfaces en eau	1	0,07	0,08	≈





# Diagnostic socio-économique

## L'évolution des pratiques



Occupation du sol	Superficie (%) en 1968	Superficie (%) en 1985	Superficie (%) en 2009	Évolution
Territoires artificialisés	1,2	5	5	≈
Territoires agricoles dont:	39	36	24	↘
-Prairies	47	35	23	↘
-Cultures	53	65	77	↗
Forêts	57,8	50	55,5	↗
Peupleraies	2	7	13,5	↗
Surfaces en eau	1	2	2	≈

 Canel latéral à la Garonne  
 Réseau hydrographique du Lisos



 Surfaces urbanisées  
 Forêts  
 Peupleraies  
 Prairies  
 Cultures

# Diagnostic socio-économique

## L'évolution des pratiques



Occupation du sol	Superficie (%) en 1968	Superficie (%) en 1985	Superficie (%) en 2009	Évolution
Territoires artificialisés	0,5	1,2	1,3	≈
Territoires agricoles dont:	63,5	58	56	↘
-Prairies	89	70	78	↗
-Cultures	11	30	22	↘
Forêts	35	40	36,7	≈
Peupleraies	0	0	5	↗
Surfaces en eau	1	1	1	≈





### ✓ Analyse globale sur le Bassin versant de 1960 à 2009

#### - Création de l'A62

#### - Population

- Peu d'urbanisation des bourgs
- Bassin Versant peu peuplé avec habitats diffus

#### - Agricole et sur le cours d'eau

- 1970 : remembrement agricole
  - ↗ surfaces des parcelles de cultures
  - ↘ des prairies en aval
  - ↘ Élevage --> fermeture des milieux
  - ↗ des Peupleraies
- ↗ Plans d'eau et retenues sur le cours d'eau

## ✓ Loisirs proches du cours d'eau

- Chasse
- Pêche
- Randonnée pédestre et équestre
- Base canoë à l'embouchure
- Circuit moto privé à St-Sauveur-de-Meilhan
- Ball-trap 2 fois/ans sur la commune de Hure



### ✓ Autres activités et Tourisme

#### - Tourisme Estival

- Châteaux et Monuments historiques
- La Cave du Marmandais
- Gastronomie



Source : [foiegras-palmagri.fr](http://foiegras-palmagri.fr)



Source : [logo-avenue.blogspot.com](http://logo-avenue.blogspot.com)



Source : [geovignoble.com](http://geovignoble.com)

Nom Prénom	Structure	Fonction
FOURNIER Pascal	GREGE	Président
GRESIAU Francis	Commune de Cocumont	Lieutenant de Louveteries
ABOULKER Cyril	FDAAPPMA Lot-et-Garonne	Chargé de mission
NOEL Nadia	AAPPMA « Les Pêcheurs du Réolais »	Présidente
VASSEUR J.M	AAPPMA « Les Fervents de La Gaule Grignolaise »	Président
CALAS Christian	AAPPMA «L'ablette Meilhannaise et le Goujon Cocumontais »	Président
ROBIN Emmanuel	Fédération Départementale des Chasseurs de gironde	Représentant
PELLETIER Alexandre	ONCFS	Agent Technique
NIVET Jean-François	ONCFS	Agent Technique
GESTIN Florent	Conseil Général Gironde	Représentant
NOLOT Jean-François	Autoroute Sud France Service « Gestion et Maintenance du Patrimoine »	Chef de Service
CROQUEMO J.	Commune de Cours-les-bains	Propriétaire
DUMAS Guy	Association départementale des piégeurs agréés du Lot-et-Garonne	Président
MALANDIT Claudine	Commune de Noaillac	Propriétaire riverain
DELUNG Nathalie	Commune de Cours-les-bains	Propriétaire riverain
BOUSSEREAU J.Y	Commune de Grignols	Propriétaire riverain
BERTRAND Yves	GPT forestier	Représentant
POUJARDIEU Marc	Commune de Maseilles	Adjoint Maire
MANENT Philippe	Commune de Sigalens	Adjoint Maire
LISSARRAGUE Françoise	Commune de Grignols	Propriétaire riverain
RICADAT François	Chambre d'Agriculture de Gironde	Représentant
NIVERT Baptiste	Commune de Sigalens	Propriétaire riverain
BLOM Gérard	Entreprise BlomEpur (assainissement individuel)	Directeur
BEZIADE Max	Commune de St-Sauveur-de-Meilhan	Propriétaire riverain
BRISOTTO Arthur	Commune de St-Sauveur-de-Meilhan	Propriétaire riverain
DELUCA Lisette	Commune de Cocumont	Adjoint Maire
BOUSSEREAU J.Y	Commune de Grignols	Propriétaire riverain
BLOM Gérard	Entreprise BlomEpur (assainissement individuel)	Directeur
FERRASSIN Bernard	AFR Commune de Meilhan-sur-garonne	Représentant
NARBEDURU Dominique	Commune de Cours-les-bains	Adjoint Maire

# Diagnostic socio-économique

## Les acteurs rencontrés

✓ 30 personnes

✓ 3 groupes de travail

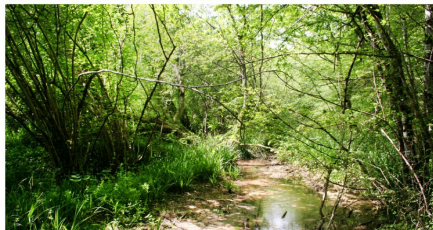
## Planing du DOCOB



Site Natura 2000 FR 7200695  
"Réseau hydrographique du Lisos"

Tome 1 : Rapport

Document d'objectif  
Rapport intermédiaire



2012

Structure opératrice :



Site Natura 2000 FR 7200695  
"Réseau hydrographique du Lisos"

Tome 1 : Rapport

Structure opératrice :



En partenariat avec :



Document d'objectif  
Rapport intermédiaire

**Chargée de secteur**  
Julie Walker

**Chargés de missions :**  
Benoit Duhazé  
Marion Souriat

**Illustrations**  
Vison d'Europe (*Mustela lutreola*) ( C. Maizeret)  
Tapis à *Caltha palustris* / Cours d'eau (B. Duhazé)

2012





## Site Natura2000 du LISOS



[Accueil](#) | [Découvrir Natura2000](#) | [Découvrir le Lisos](#) | [Contact](#) | [Téléchargements](#)

### Bienvenue

Soumis par admin le ven, 05/13/2011 - 13:30

Avec la constitution du réseau Natura 2000, l'Europe s'est lancée dans la réalisation d'un ambitieux réseau de sites écologiques dont les deux objectifs sont : préserver la diversité biologique et valoriser le patrimoine naturel de nos territoires.

Le maillage de sites s'étend sur toute l'Europe de façon à rendre cohérente celle initiale de préservation des espèces et des habitats naturels.

Le vol des oiseaux migrateurs nous rappelle avec poésie que la nature et sa préservation n'ont pas de frontières.

0 commentaires

Propulsé par [Drupal](#)