

**Comité de pilotage du Document d'Objectifs du site Natura 2000**  
 Site Natura 2000 FR7200695  
 « Réseau hydrographique du Lisos »

3 mai 2013 - Aillas

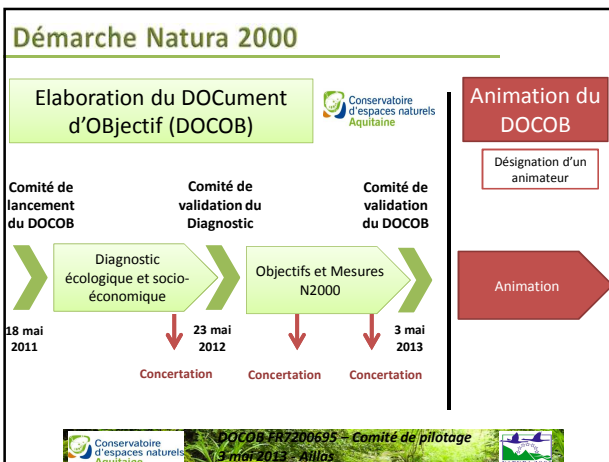
**Déroulement de la séance**

**Objectifs de séance**

- Validation du Périmètre Natura 2000
- Validation du Tome II : Objectifs et Mesures
- Validation de la Charte Natura 2000

**Présentation de séance**

- Démarche Natura 2000
- Site Natura 2000
- Diagnostic écologique et socio-économique
- Objectifs du site
- Mesures de gestion



**Site Natura 2000**

- **Objectif** : Concilier les exigences écologiques des habitats et des espèces avec les activités économiques, sociales et culturelles.
- Démarche volontaire
- Périmètre proposé : 940 ha
- 11 Communes

**Diagnostic écologique et socio-économique**

- Mai 2012: Validation du diagnostic socio-économique et écologique
- Polyculture de céréales et surfaces fourragères avec élevage dominants
- Qualité d'eau moyenne influencée par plusieurs facteurs:
  - Besoins en eau
  - Obstacle à la circulation
  - Faible pente
- Cours d'eau très fréquenté
- Axe à grands migrateurs amphihalins
- Fait partie du programme « Rivière pilotes » mené par MIGADO
- Moulin de la Rabèze -> Zone d'action prioritaire (PGA)
- Faible densité de population du BV

**Diagnostic écologique et socio-économique**

Les habitats d'intérêt communautaire

- Forêts alluviales à Aulnes et Frênes (Prioritaire)
- Fourrés humides
- Praires de fauche
- Pelouses sèches (Prioritaire)

## Diagnostic écologique et socio-économique

### Les espèces d'intérêt communautaire

- Loutre d'Europe (*Lutra lutra*)
- Agrion de mercure (*Coenagrion mercuriale*)
- Cuvré des marais (*Urosalpinx diopis*)
- Vison d'Europe (*Mustela lutreola*)
- Damier de la Succise (*Euphydryas aurinia*)
- Lamproie marine (*Petromyzon marinus*)
- Lucane Cerf-volant (*Lucanus cervus*)
- Lamproie de rivière (*Lamproie de rivière*)

## Objectifs du DOCOB

- Objectifs de conservation :** (OCP,OCS,OCT)
  - Définition des grandes orientations
  - Assurer le maintien de conditions favorables aux habitats et espèces d'intérêt communautaire
  - Déclinaison en objectifs opérationnels
- Objectifs opérationnels :**
  - Objectifs à atteindre à 5 ans
  - Définition des moyens pour atteindre les objectifs de conservation
- Objectifs transversaux :**
  - Application à tout le site Natura 2000
  - Contribuent à tous les objectifs de conservation

Conservatoire d'espaces naturels Aquitaine | DOCOB FR7200695 - Comité de pilotage | 3 mai 2013 - Aillas

## Objectifs de conservation et opérationnels

**OCP1 : Conserver les populations de mustélidés semi-aquatiques d'intérêt communautaire et favoriser leurs habitats**

- Favoriser les habitats d'espèces des mustélidés semi-aquatiques d'intérêt communautaire
- Réduire les causes de mortalité directe des mustélidés semi-aquatiques d'intérêt communautaire
- Lutter contre le Vison d'Amérique
- Promouvoir la tranquillité du site lors de la période sensible

**OCP2 : Conserver et restaurer les habitats d'intérêt communautaire de forêt alluviale et de mégaphorbiaies**

- Conserver les habitats d'intérêt communautaire humides par l'adaptation des pratiques agro-sylvicoles
- Rétablir la continuité écologique de la forêt alluviale
- Adapter les pratiques de popiculture au maintien de la biodiversité

**OCP3 : Empêcher la régression des milieux agro-pastoraux et reconquérir les pelouses sèches**

- Promouvoir une gestion adaptée des prairies de fauche de basse altitude et favoriser la création d'un réseau de pelouses sèches au sein du site

**OCS1 : Améliorer la fonctionnalité hydrologique des cours d'eau pour garantir la conservation des espèces aquatiques d'intérêt communautaire**

- Améliorer la qualité chimique et microbiologique de l'eau en lien avec l'objectif général de la DCE
- Assurer le transport suffisant des sédiments et la circulation des poissons migrateurs
- Adapter les pratiques d'entretien des cours d'eau dans le respect du bon état écologique et la sensibilité du site
- Réduire la dégradation des berges par piétinement animal domestique sur les zones fréquentées

**OCS2 : Diversifier les habitats de bords de cours d'eau pour la conservation de l'agrion de mercure**

- Adapter les pratiques sylvicoles et de gestion de la ripisylve

**OCT1 : Conserver les populations de Damier de la Succise et du Cuvré des marais par une gestion qualitative de ses habitats**

- Adapter les pratiques agricoles à la conservation du Damier de la Succise et au Cuvré des marais

**OCT2 : Maintenir la diversification des habitats forestiers, habitats d'espèces pour conserver les populations d'insectes**

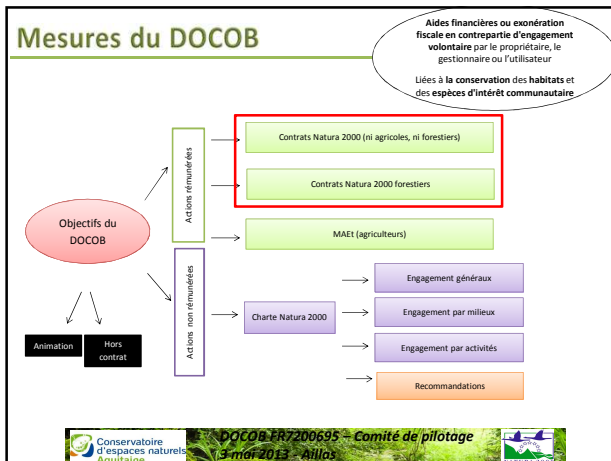
- Favoriser l'irrégularité des boisements et des strates

## Mesures du DOCOB

Aides financières ou exonération fiscale en contrepartie d'engagement volontaire par le propriétaire, le gestionnaire ou l'utilisateur  
Liées à la conservation des habitats et des espèces d'intérêt communautaire

Animation | Hors contrat

Conservatoire d'espaces naturels Aquitaine | DOCOB FR7200695 - Comité de pilotage | 3 mai 2013 - Aillas



### Mesures du DOCOB

#### Les contrats « ni ni » et forestiers

	Contrats Natura 2000 non agricoles – non forestiers	Contrats Natura 2000 Forestiers
Quoi ?	investissements ou actions d'entretiens (non productif)	investissements en forêt et espaces boisés (non productif)
Financement	100%	100%
Pour qui ?	Titulaire de droits réels ou personnels portant sur des parcelles L'ayant droit qui possède une délégation de gestion	
Où ?	Sur les parcelles ni forestières, ni agricoles	Sur les parcelles forestières
Exemples d'action	Entretien ou gestion de milieu ouvert Entretien ou restauration de la ripisylve	Travaux d'irrégularisation des peuplements forestiers Dispositif favorisant le développement du bois sénéscent

### Mesures du DOCOB

	Nom du contrat	Type	Priorité
Milieu ouvert	Équipement pastoraux pour 15 ha de milieux ouverts dans le cadre d'une gestion écologique	CN "ni ni"	1
	Maintien de l'ouverture de 15 ha de milieux ouverts par le pâturage extensif	CN "ni ni"	1
	Entretien de 25 ha de milieux ouverts et semi-ouverts par la fauche	CN "ni ni"	2
	Entretien de 10 ha de milieux semi-ouverts par pyrobroyage	CN "ni ni"	2
Milieux aquatiques	Amélioration de la diversité des écoulements sur 10 km de linéaire	CN "ni ni"	2
	Restauration des frayères	CN "ni ni"	3
Milieux forestiers	Entretien raisonné de 1 ha de haies, d'alignements d'arbres, de bosquet et d'arbres isolés	CN "ni ni"	1
	Amélioration de la structure de la ripisylve sur 20 km de linéaire	CN "ni ni"	1
	Maintien de la structure de la ripisylve sur 10 km de linéaire	CN "ni ni"	1
	Amélioration de la structure de la ripisylve sur 30 ha de linéaire en milieu forestier	CN "forestier"	1
	Débroussaillage adapté 10 ha d'habitats d'intérêt communautaire sensibles	CN "forestier"	2
	Préservation de 10 ha de milieux boisés sénescents	CN "ni ni"	3
	Irrégularisation de 40 ha de peuplements forestiers	CN "forestier"	3
	Chantiers d'élimination ou de limitation d'une espèce indésirable en milieu forestier	CN "forestier"	3
Tout type de milieux	Chantiers d'élimination ou de limitation d'une espèce indésirable	CN "ni ni"	3
	Aménagements en faveur d'espèces d'intérêt communautaire	CN "ni ni"	2
	Limiter la mortalité de la faune sur les axes de circulation sur les 3 ouvrages routiers	CN "ni ni"	1
	Aménagements visant à informer les usagers pour limiter leur impact sur les espèces sensibles	CN "ni ni"	2

### Mesures du DOCOB

- Exemple de contrat : Entretien de 15 ha de milieux ouverts par pâturage extensif
  - 2.6 ha de pelouses calcaires
  - 14.5 ha d'autres formations prairiales
  - 15.3 ha d'autres fourrés, clairières et jachères

**Total : 32.4 ha**  
**Objectif : 15 ha (46.3%)**

- ### Mesures du DOCOB
- Entretien de 15 ha de milieux ouverts par pâturage extensif
    - Gardiennage, déplacement et surveillance du troupeau
    - Entretien d'équipements pastoraux (clôtures, points d'eau, aménagements d'accès, abris temporaires, ...)
      - Suivi vétérinaire
    - Affouragement, complément alimentaire
      - Fauche des refus
      - Location grange à foin
      - Etudes et frais d'expert
  - Toute autre opération concourant à l'atteinte des objectifs de l'action est éligible sur avis du service instructeur

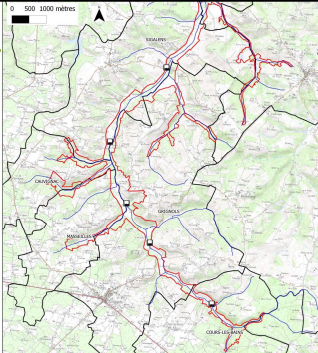
### Mesures du DOCOB

- Entretien de 15 ha de milieux ouverts par pâturage extensif

Estimation du coût : objectifs à 5 ans de traiter 15 ha de milieux ouverts (46.3 % des milieux ouverts)					
Phases de réalisation : Aide à l'installation de parcours	Année N	N+1	N+2	N+3	N+4
	5 ha avec 2 parcours		10 ha avec 4 parcours	15 ha avec 6 parcours	
Prévisions budgétaires (coût moyen € total et par an)	1 725	3 450	5 175		
<b>TOTAL = 10 350</b>					
Prévisions budgétaires sur barème	Opérations	O/N*	Modalité	Coût Unitaire (€/ml ou €)	Variable y***
	Entretien des équipements pastoraux	O		45€/ha/an	5
	Suivi des animaux***	O	Suivi faible	100€/ha/an	5****
			Suivi important	300€/ha/an	1 à 5
			Pâturage itinérant	800€/ha/an	2 à 5
	Transport des animaux	N		30€/100km	3 à 5
Fauche des refus	N		135€/ha/an	4 à 5	
Exportation des produits	N		70€/ha/an	5 à 5	

### Mesures du DOCOB

- Aménagements visant à informer les usagers pour limiter leur impact sur les espèces sensibles
- 2 panneaux sur Aménagements réalisés dans le cadre de contrat (ex : A32325P)
- 2 panneaux en bois Espèces (mammifère semi aquatique et chauves-souris) dans le cadre de contrat
- 6 étiquettes Recommandations (réglementation/fréquentation/gestion/usages...) dans le cadre de contrat



Site Natura 2000 FR7200695 - Réseau hydrographique du Liens AMONT  
Cartographie des Aménagements visant à informer les usagers pour limiter leur impact sur les espèces sensibles

Légende  
Réseau hydrographique du Liens  
Périmètre proposé du site Natura 2000  
Lignes communales  
Aménagements Information

Conservatoire d'espaces naturels Aquitaine  
NATURA 2000  
Source : IGN, Etude 1 / 4000

### Mesures du DOCOB

- Aménagements visant à informer les usagers pour limiter leur impact sur les espèces sensibles

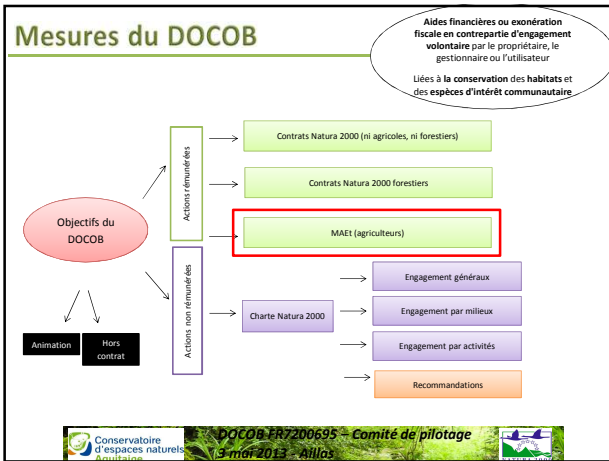


Entre Terre et Eau  
MISE EN RESTAURATION DU RUISSEAU DU VAL DES CHÈVRES

CAUTION Otters Crossing

Phases de réalisation (nbr de panneaux/année)	Estimation du coût				
	Année N	N+1	N+2	N+3	N+4
			10		
Prévision budgétaires (coût moyen € total)	Selon devis (selon bibliographie : approximativement au total 2000 euros)				
			2000		

Conservatoire d'espaces naturels Aquitaine  
DOCOB FR7200695 - Comité de pilotage  
3-mai-2013 - Allias



### Mesures du DOCOB

#### Les MAE

	MAE (Généralité)	MAE (par milieu)	MAE (par pratique)	MAE (unités paysagères)
Quoi ?	Investissements et fonctionnement en milieu agricole			
Financement	Rémunère les pertes ou les surcoûts d'exploitation			
Pour qui ?	Titulaire de droits réels ou personnels portant sur des parcelles : propriétaire agriculteur			
	L'ayant droit qui possède une délégation de gestion			
Où ?	Sur les parcelles agricoles	En fonction des cultures (prairies, grandes cultures, maraîchage...)	Agriculture biologique	Haves, Mares, Plans d'eau

Conservatoire d'espaces naturels Aquitaine  
DOCOB FR7200695 - Comité de pilotage  
3-mai-2013 - Allias

### Mesures du DOCOB

Type de gestion	Code	MAE
Agriculture biologique	BIO001	CONVERSION A L'AGRICULTURE BIOLOGIQUE EN TERRITOIRE A PROBLEMATIQUE PHOTOANTHROPIQUE
	BIO002	MAINTIEN DE L'AGRICULTURE BIOLOGIQUE EN TERRITOIRE A PROBLEMATIQUE PHOTOANTHROPIQUE
	BIO003	ENTRETIEN DE LA BIODIVERSITE EN TERRES AGRICOLES - VEGETATION, PRATIQUES
Couvert végétal	COU001	CREATION ET ENTRETIEN D'UN COUVERT HERBACE (BRANDES OU PARCELLES SEMBLABLES)
	COU002	MAINTIEN DE L'OUVERTURE PAR ELIMINATION MECANIQUE OU MANUELLE DES REETS LIGNES ET AUTRES VEGETAUX INDESIRABLES
Ouverture de milieux	OUV001	ENTRETIEN DE MILIEUX LOCALISEES DE MANIERE PERTINENTE
	OUV002	ENTRETIEN D'ARBRES SEULES OU EN AUGMENTANTS
	OUV003	ENTRETIEN DES BRUYERES
	OUV004	RESTITUTION ET/OU ENTRETIEN DE MARES ET PLANS D'EAU
Intervention sur les milieux	MAE001	MISE EN CULTURE TEMPORAIRE DE MILIEUX SEMBLABLES
	MAE002	MISE EN ETAT DES SURFACES PRAIRIALES APRES INONDATION DANS LES ZONES D'ORDONNANCE DES CHÈVRES
Entretien des milieux herbacés	HEB001	LIMITATION DE LA FERTILISATION ANIMALE ET CHIMIQUE SUR PRAIRES ET HABITATS SEMBLABLES
	HEB002	ABSENCE TOTALE DE FERTILISATION MINERALE ET ORGANIQUE SUR PRAIRES ET HABITATS SEMBLABLES
	HEB003	POSITIONNEMENT DE LA PASTURE DE PASTORAGE SUR PRAIRES ET HABITATS SEMBLABLES
	HEB004	RETARD DE PASTURAGE SUR PRAIRES ET HABITATS SEMBLABLES
	HEB005	RETARD DE FAUCONNAGE SUR PRAIRES ET HABITATS SEMBLABLES
	HEB006	MAINTIEN DE LA RICHESSE SPECIFIQUE DE MILIEUX SEMBLABLES
Fertilisation	HEB007	GESTION DE PRAIRES ET HABITATS SEMBLABLES
	HEB008	MAINTIEN DE LA RICHESSE SPECIFIQUE DE MILIEUX SEMBLABLES
	HEB009	GESTION PASTORALE
	HEB010	GESTION DE PRAIRES ET HABITATS SEMBLABLES
Utilisation de phytochimiques	PHY001	ABSENCE DE PASTURAGE ET DE FAUCONNAGE SUR PRAIRES ET HABITATS SEMBLABLES
	PHY002	ABSENCE DE PASTURAGE ET DE FAUCONNAGE SUR PRAIRES ET HABITATS SEMBLABLES
	PHY003	ABSENCE DE PASTURAGE ET DE FAUCONNAGE SUR PRAIRES ET HABITATS SEMBLABLES
	PHY004	ABSENCE DE PASTURAGE ET DE FAUCONNAGE SUR PRAIRES ET HABITATS SEMBLABLES
	PHY005	ABSENCE DE PASTURAGE ET DE FAUCONNAGE SUR PRAIRES ET HABITATS SEMBLABLES
Irrigation	IRR001	LIMITATION DE L'IRRIGATION SUR BRANDES CULTURELLES ET CULTURES SEMBLABLES
	IRR002	LIMITATION DE L'IRRIGATION SUR BRANDES CULTURELLES ET CULTURES SEMBLABLES
Sols	SOL001	DEVELOPPEMENT DE CULTURES DE LEGUMINEUSES DANS LES TERRES PRODUCTIVES
	SOL002	SOULE RELATIF A LA GESTION DES SURFACES EN HERBE
	SOL003	SOULE RELATIF A LA GESTION DES SURFACES EN HERBE
	SOL004	SOULE RELATIF A LA GESTION DES SURFACES EN HERBE

Conservatoire d'espaces naturels Aquitaine  
DOCOB FR7200695 - Comité de pilotage  
3-mai-2013 - Allias

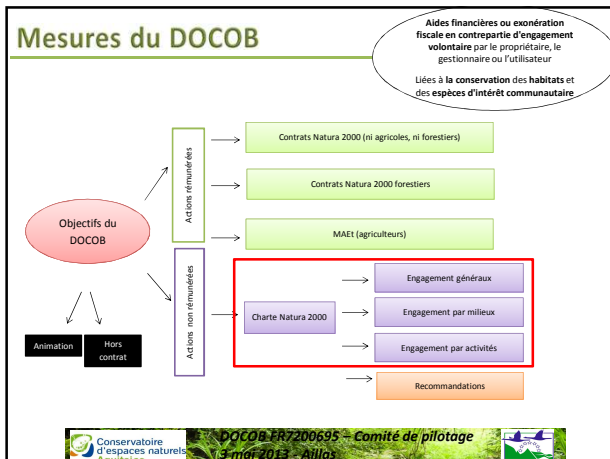
### Mesures du DOCOB

#### Perspectives pour les MAE :

- Fait :**
  - Contact téléphonique avec l'ensemble des agriculteurs (25 personnes identifiées)
  - Définition des seuils des MAE dans le Tome II du DOCOB en groupe de concertation (UGB, dates...)
- Reste à faire par l'animateur :**
  - Définir le Projet Agro-environnemental
  - Rencontrer les agriculteurs concernés
  - Contractualiser les MAE



Conservatoire d'espaces naturels Aquitaine  
DOCOB FR7200695 - Comité de pilotage  
3-mai-2013 - Allias



### Mesures du DOCOB

Charte Natura 2000 :

Charte Natura 2000	
Quoi ?	Maintenir des modes de gestion et d'utilisation du territoire permettant de répondre aux objectifs du DOCOB
Avantages	Contreparties fiscales (pas de financements)
Pour qui ?	Propriétaires / Gestionnaires / Usagers
Où ?	Tout le site
Modalités	Pas de lourds investissements personnel et financier Valorisation de pratiques existantes Recommandations ou guides de bonnes pratiques
Engagement	Engagement général + Engagement spécifique (milieu/pratique)

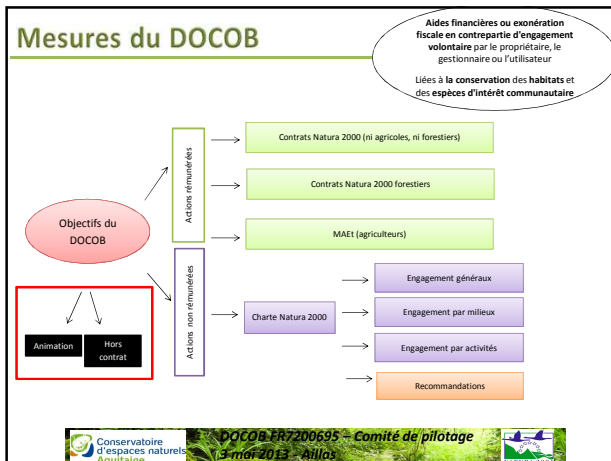
Conservatoire d'espaces naturels Aquitaine  
DOCOB FR7200695 - Comité de pilotage  
3 mai 2013 - Aillas

- ### Mesures du DOCOB
- Charte Natura 2000 :  Engagements généraux
- ✓ Autoriser l'accès à la structure animatrice, aux piégeurs agréés et aux experts scientifiques dans le cadre de la mise en œuvre du DOCOB.
  - ✓ Informer les mandataires ou prestataires des engagements souscrits dans le cadre de la charte afin que ceux-ci s'y conforment et modifient les mandats lors de leur renouvellement.
  - ✓ Ne pas introduire de façon volontaire d'espèces végétales et animales exotiques et/ou invasives figurant dans l'annexe I.
    - ✓ Ne pas entreposer de déchets.
- Conservatoire d'espaces naturels Aquitaine  
DOCOB FR7200695 - Comité de pilotage  
3 mai 2013 - Aillas

- ### Mesures du DOCOB
- Charte Natura 2000 :  Engagements Milieux forestiers
- ✓ Ne pas défricher les boisements d'intérêt communautaire identifiés dans le DOCOB (forêts alluviales à aulne glutineux et frêne commun - code 91E0)
  - ✓ Ne pas réaliser les travaux lourds du sol suivants : labour profond, sous-solage, assainissement (drainage par creusement de fossés)
  - ✓ Ne pas modifier la nature des boisements humides (hors plantations) par la mise en place de culture de pin, de robinier ou de peuplier
  - ✓ Réaliser les travaux forestiers sur les boisements humides du 15 août au 1 mars et considérer la portance des sols (pas de travaux sur sols engorgés)
- Conservatoire d'espaces naturels Aquitaine  
DOCOB FR7200695 - Comité de pilotage  
3 mai 2013 - Aillas

- ### Mesures du DOCOB
- Charte Natura 2000 :  Activité de pêche
- ✓ En cas de capture des écrevisses exotiques invasives, prélever les individus, ne pas les relâcher, ni les transporter et détruire l'individu sur place et ce conformément à la réglementation. En informer la structure animatrice.
  - ✓ Informer les adhérents sur la démarche Natura 2000 et les spécificités du site.
    - ✓ Faire remonter les informations sur les prises
- Conservatoire d'espaces naturels Aquitaine  
DOCOB FR7200695 - Comité de pilotage  
3 mai 2013 - Aillas

- ### Mesures du DOCOB
- Charte Natura 2000 :  Recommandations –Milieux bâtis
- ✓ Contacter la structure animatrice du site Natura 2000 lorsque l'adhérent envisage la réalisation de travaux d'entretien, de rénovation ou de restauration des bâtiments ou des experts mandatés par la structure.
  - ✓ Informer la structure animatrice dès lors qu'un travail d'entretien ou d'aménagement est prévu et intégrer les recommandations faites concernant la prise en compte des chauves-souris.
  - ✓ Eviter l'utilisation de matériaux et produits nocifs pour les chauves-souris lors d'entretien ou d'aménagement: Usage possible car non toxique ; Usage fortement déconseillé et rémanent
    - ✓ Préserver la tranquillité des chauves-souris dans le gîte.
- Note explicative de rappel sur les pratiques responsables
- Conservatoire d'espaces naturels Aquitaine  
DOCOB FR7200695 - Comité de pilotage  
3 mai 2013 - Aillas



### Mesures du DOCOB

**Animation :**

- Démarches administratives de mise en œuvre du DOCOB
- Initiation et mise en œuvre des contrats Natura 2000, de la Charte Natura 2000 et MAEt
- Information, communication et sensibilisation du DOCOB (mise en œuvre des mesures hors contrat)
- Suivi et Mises à jour du DOCOB

• Temps de travail estimé : 32 jours/ années

### Mesures du DOCOB

**Animation :**

		Année N	N+1	N+2	N+3	N+4
Prévision budgétaire (coût moyen € par an) (calcul avec un coût/journée*)	Démarches administratives de mise en œuvre du DOCOB	1250	1300	1350	1400	2320
	Initiation et mise en œuvre des contrats Natura 2000, et de la Charte Natura 2000	1500	2080	2160	2240	1160
	Initiation et mise en œuvre des MAEt du DOCOB	3000	2600	2700	2800	2320
	Information, communication et sensibilisation du DOCOB	750	780	810	840	1740
	Suivi et Mises à jour du DOCOB	1500	1560	1620	1680	1740
	TOTAL	8000	8320	8640	8960	9280
TOTAL coût Animation (coût moyen €)		43200				

\* Sur la base d'une animation réalisée en interne par une collectivité publique (coût journée évalué à 250 € en année 1, majoré de 10€/an pour tenir compte des augmentations de charges, salaires, ...).

### Mesures du DOCOB

**Mesures hors contrats :**

- Formation, Sensibilisation et Communication**
  - Information sur la mise en œuvre du DOCOB
  - Sensibilisation et communication sur les enjeux du DOCOB
  - Sensibilisation sur les problématiques de gestion des espèces exotiques envahissantes
- Compléments d'Inventaires et Suivis**
  - Suivis des habitats et de l'occupation des sols et mise à jour de la cartographie
  - Inventaires et Suivis écologiques des espèces d'intérêt communautaire et des espèces exotiques envahissantes

Conservatoire d'espaces naturels Aquitaine  
DOCOB FR7200695 - Comité de pilotage  
3 mai 2013 - Allias

Conservatoire d'espaces naturels Aquitaine  
www.cren-aquitaine.fr/natura2000/lisos

Site Natura2000 du LISOS

Accueil | Découvrir Natura2000 | Découvrir le Lisos | Contact | Téléchargements

**Bienvenue**  
Soumis par admin le ven, 05/13/2011 - 13:30  
Avec la contribution du réseau Natura 2000, l'Europe s'est lancée dans la réalisation d'un ambitieux réseau de sites écologiques dont les deux objectifs sont : préserver la diversité biologique et valoriser les paysages naturels de nos territoires.  
Le maillage de sites s'étend sur toute l'Europe de façon à rendre cohérente cette initiative de préservation des espèces et des habitats naturels.  
Le voir des oiseaux migrateurs nous rappelle avec poésie que la nature et sa préservation n'ont pas de frontières.

Merci de votre attention