



Site Natura 2000 FR7200691

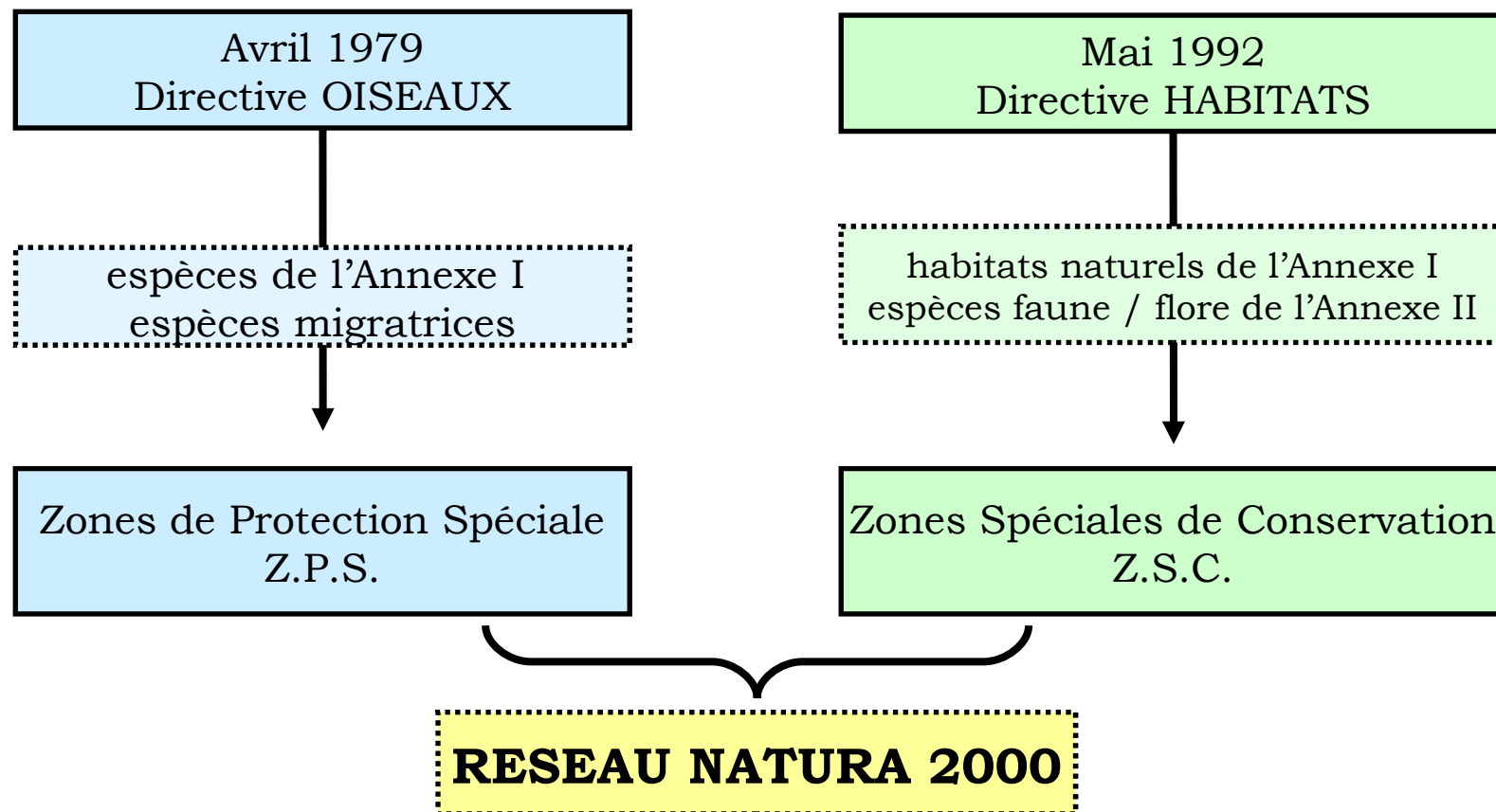
« Vallée de l'Euille »

Concertation sur le « Diagnostic Socio-économique et Écologique »

- ✓ **Natura 2000**
- ✓ **Réalisation du DOCument OBjectif (DOCOB)**
- ✓ **La site Natura 2000 de l'Euille**
- ✓ **Diagnostic**



- ✓ Constat : Érosion de la Biodiversité
- ✓ Réseau Européen de protection des habitats et espèces

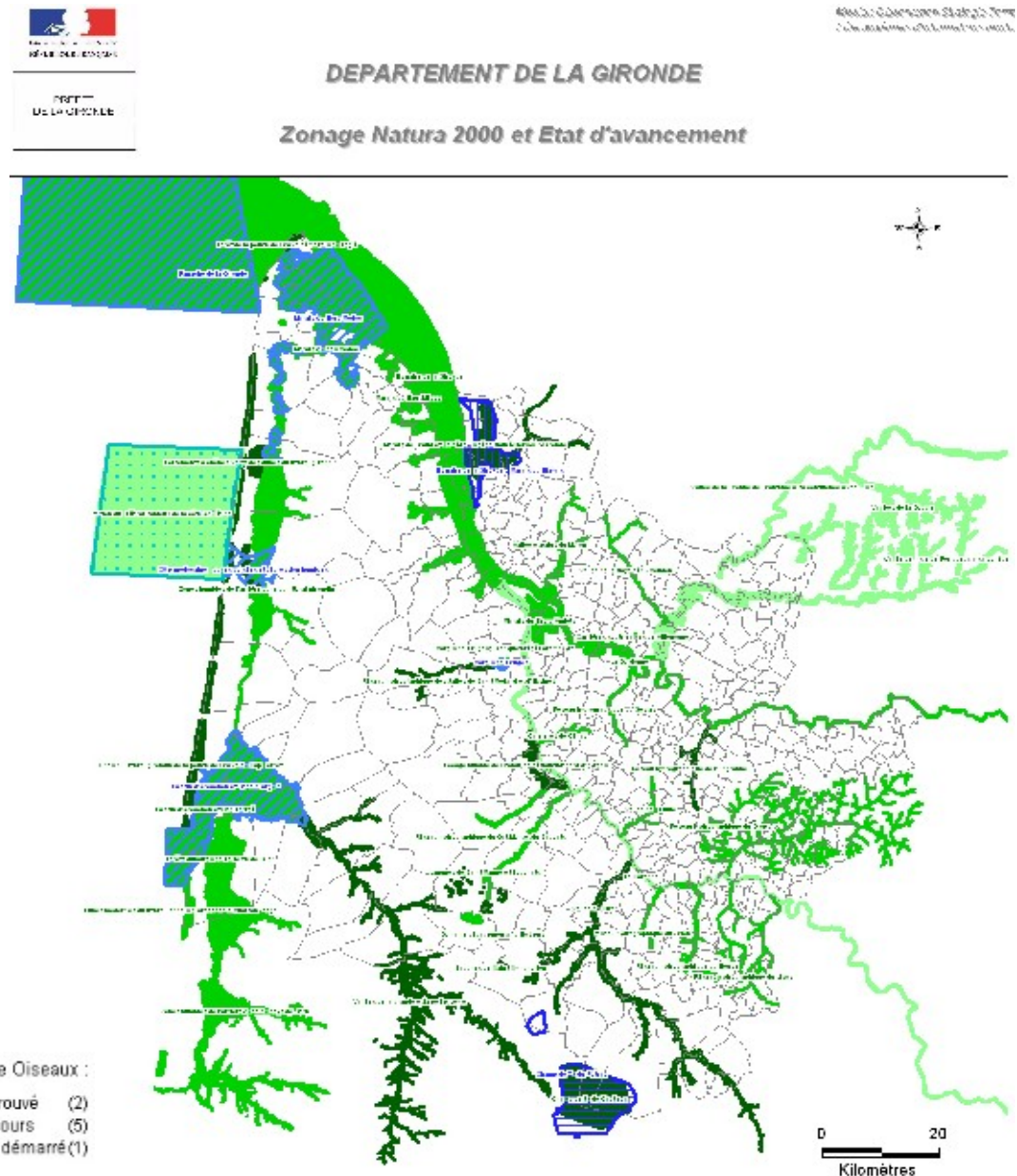


- ✓ **Objectif : Concilier les exigences écologiques des habitats et des espèces avec les activités économiques, sociales et culturelles**



✓ En France : outil non réglementaire basé sur l'implication de chacun

- Concertation
- Contractualisation
- Charte Natura 2000



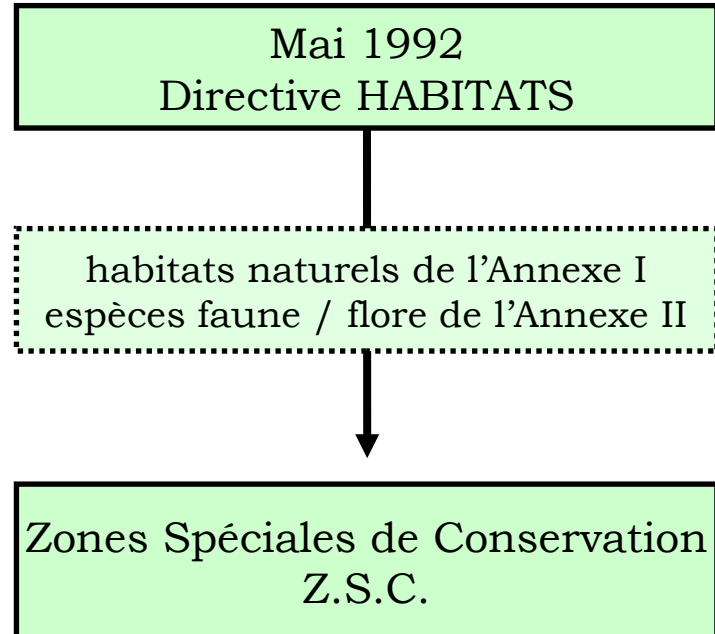
✓ Objectif : Définir des modalités de gestion du site en partenariat avec les acteurs locaux

- Élaboration d'un cahier des charges
- 3 grandes étapes : Concertation
 - Diagnostic et enjeux
 - Objectifs
 - Mesures et Actions

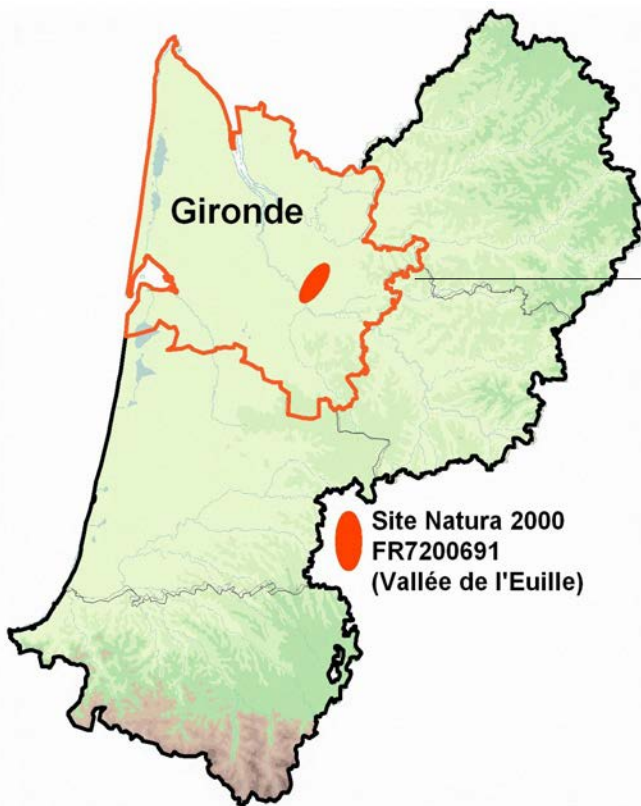


Le site Natura 2000 de la Vallée de l'Euille

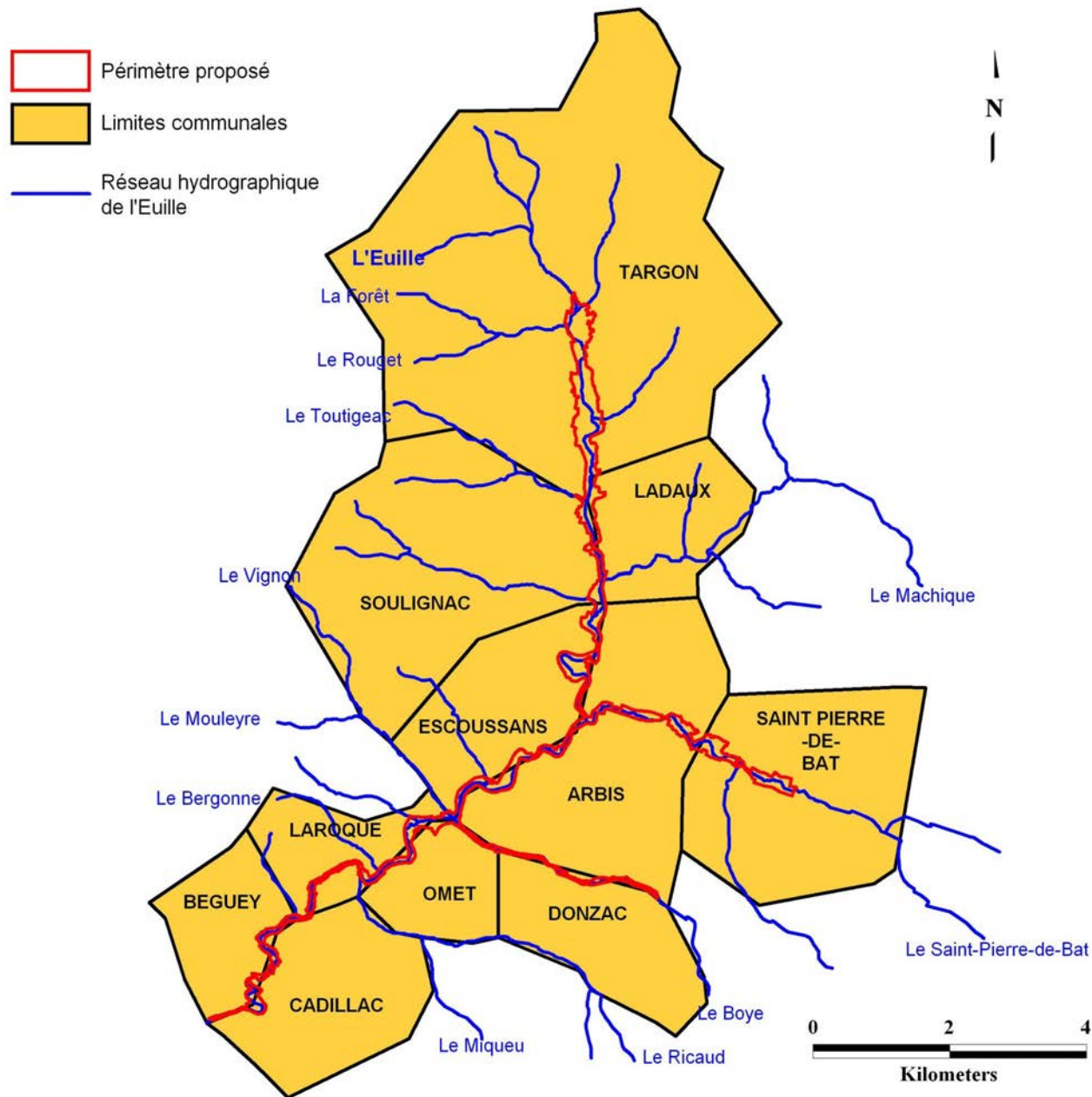
La vallée de l'Euille



Le site Natura 2000 de la Vallée de l'Euille



Localisation du site Natura 2000 de la
 Vallée de l'Euille © Scan25 ® CEN
 Aquitaine, 2008



- ✓ **Diagnostic Socio- économique en cours**
 - Inventaires et descriptions de l'existant
 - Enjeux socio-économiques qui se dessinent

- ✓ **Diagnostic Écologique**
 - Inventaires et descriptions de l'existant
 - Enjeux écologiques majeurs

- ✓ **Les Impacts potentiels du site**
 - Le Vison d'Europe
 - Les autres espèces et espaces

Diagnostic Socio-économique en cours

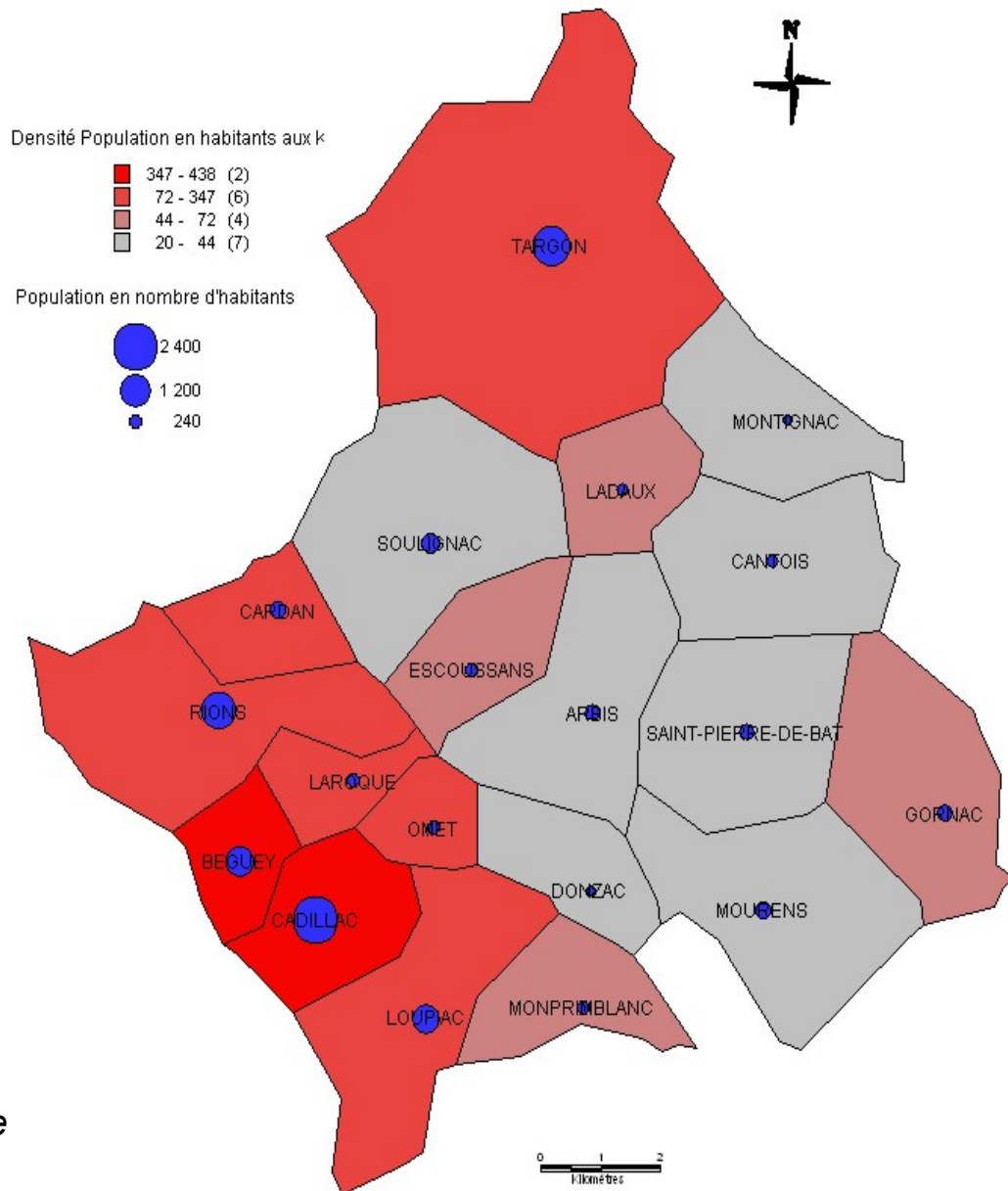


✓ Croissance de la population

- Développement des Communes (proches Garonne)

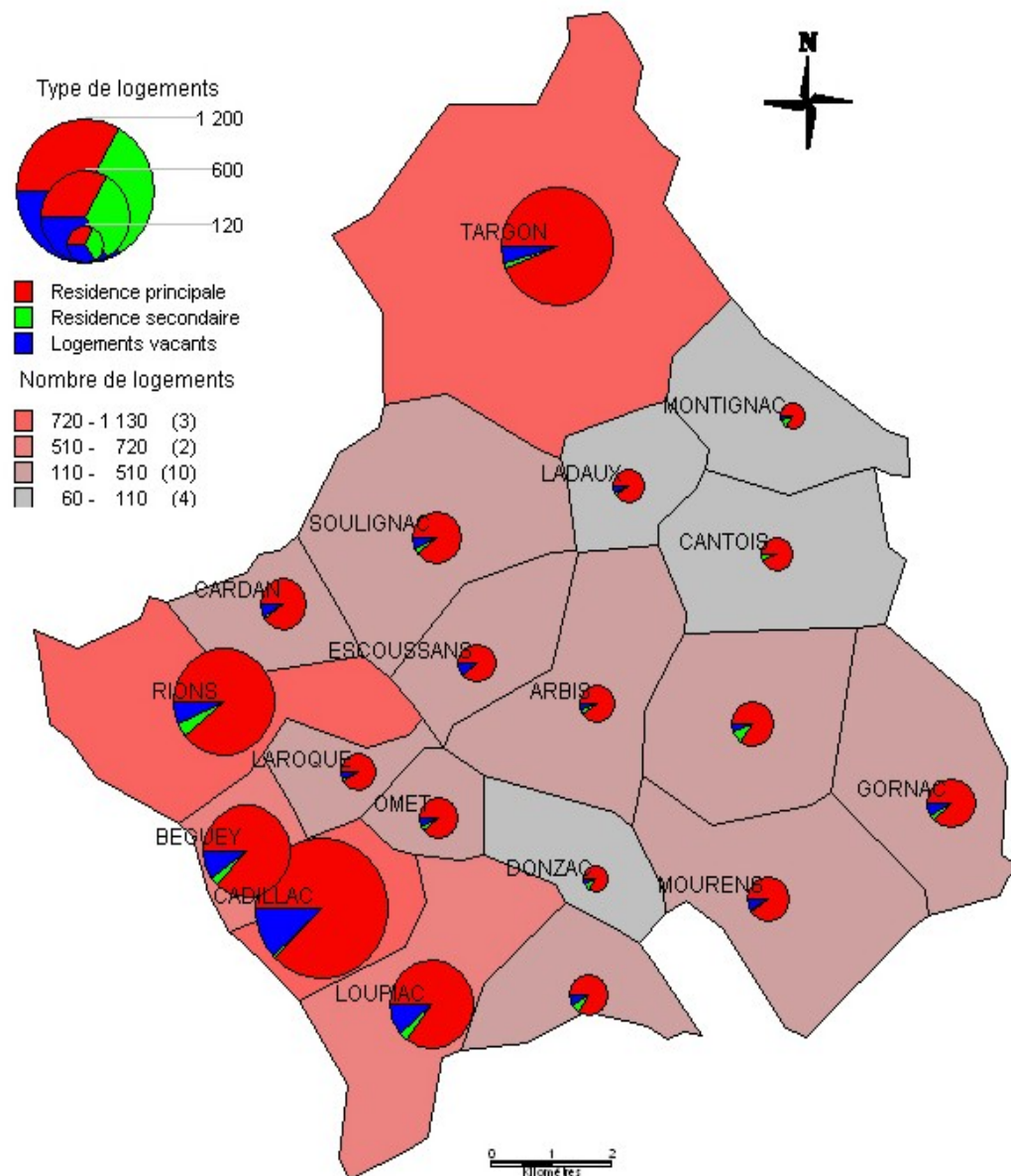
✓ Densité de la population

- 95 hab/km² en 2008 (114 hab/km² moy en France)



✓ Parc logement

- 2,1 % résidences secondaires (12% Aquitaine)
- 8,5 % de logements vacants (6,4% en Aquitaine)



✓ Urbanisme

- PLU à Cadillac et Targon
- POS à Béguey
- Cartes Communales
- RNU

- Zones inconstructibles
- Risques d'inondations
- Classement en Naturelle (N) ou Agricole (A)
- Sauf bourgs

✓ Activités

- Zone commerciale et industrielle de Béguey
- Zone commerciale de Cadillac
- Hôpital de Cadillac
- Zone commerciale de Targon
- Petits commerces
- Artisanat



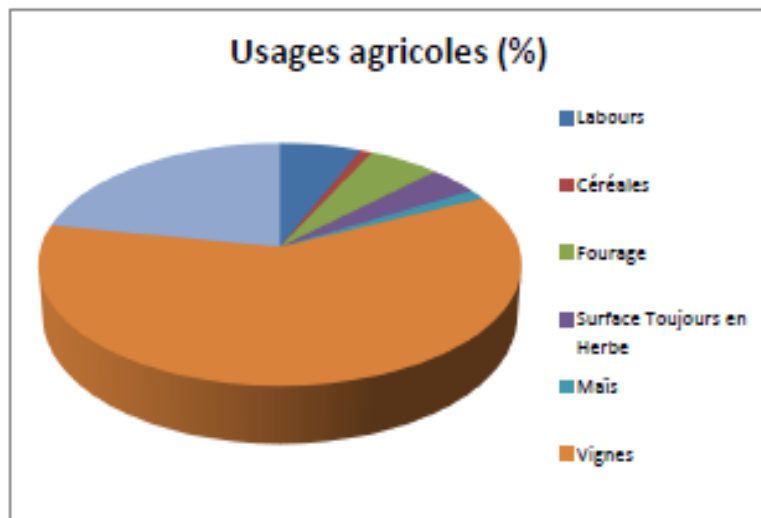
Hôpital de Cadillac, Source : ch-cadillac.fr

Inventaires et description de l'existant

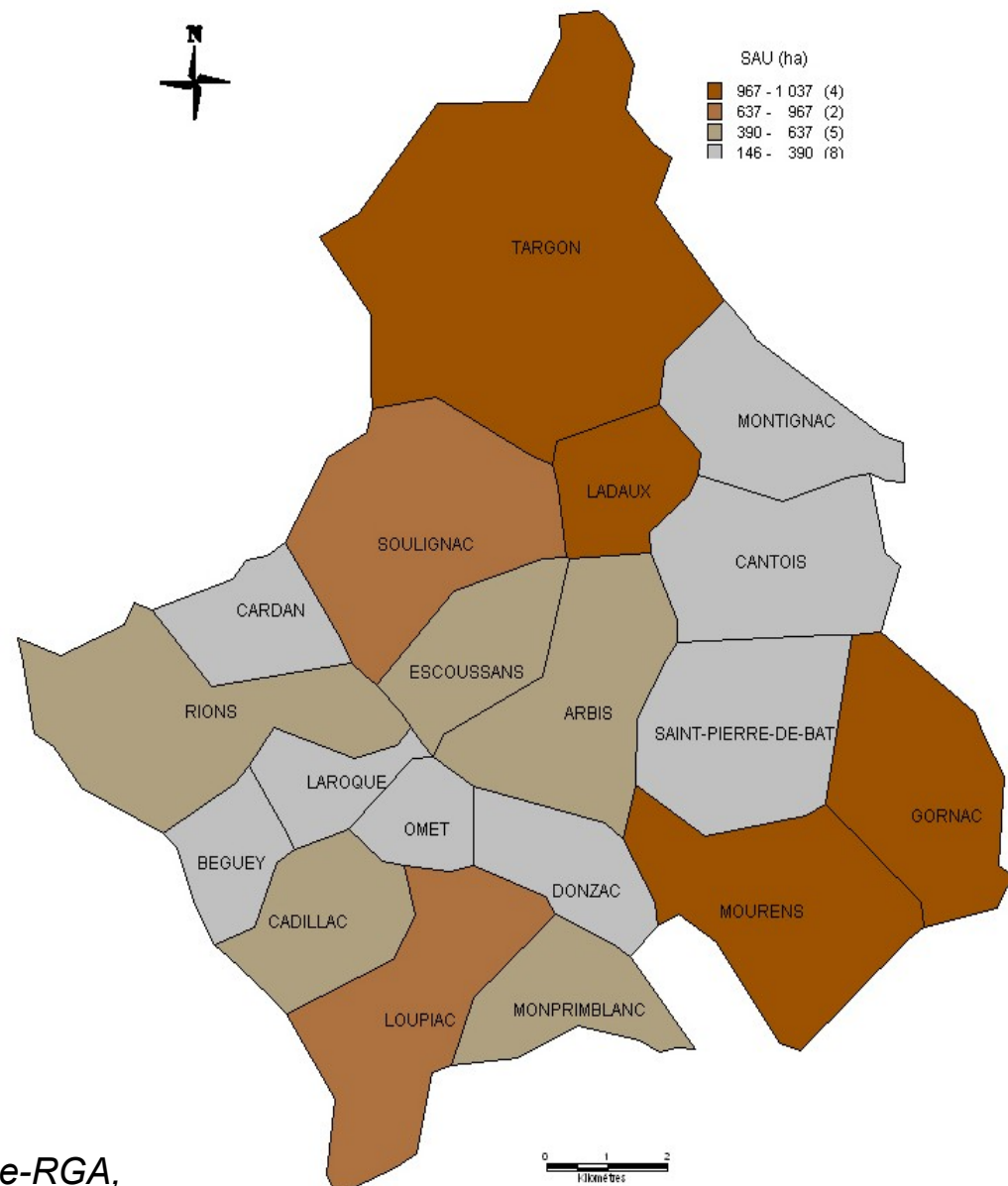
Les activités agricoles en 2000

✓ SAU = 65% de la surface communale

✓ Viticulture



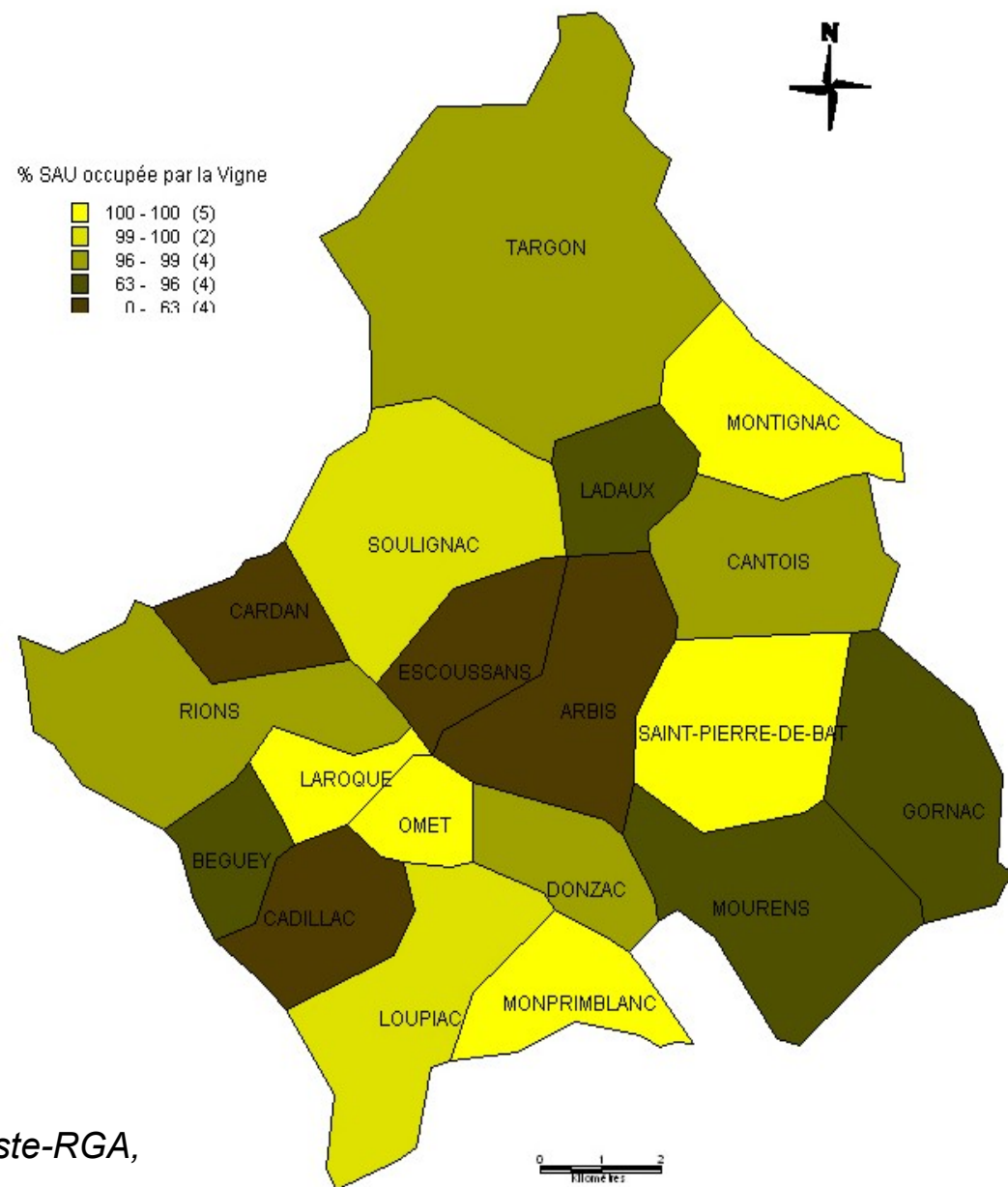
Source : RGA 2000



✓ Viticulture

- 85 % de la SAU totale du Bassin Versant

- Laroque, Omet, et Souignac

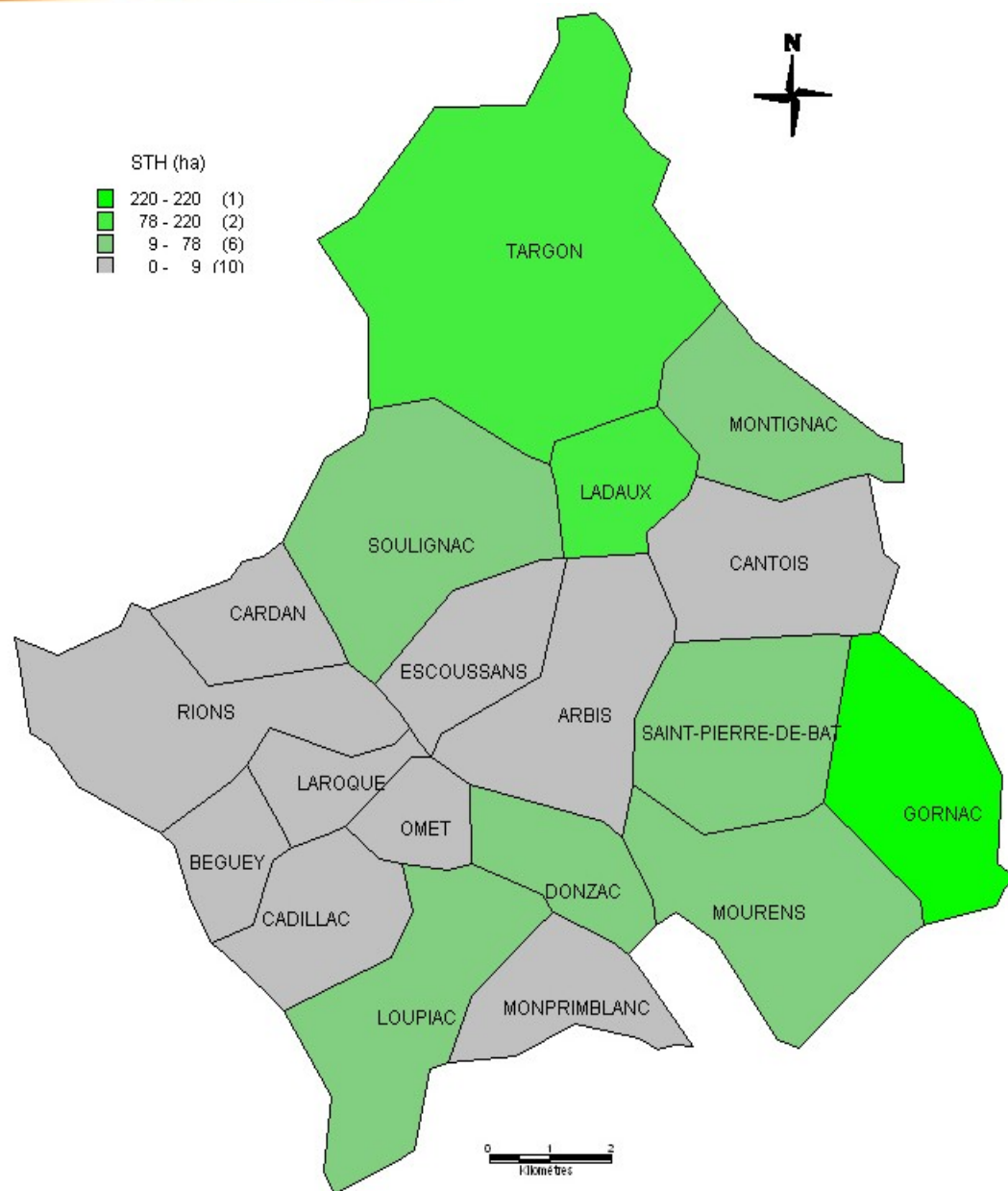


✓ STH (Surface Toujours en Herbe)

- Max = Targon, Ladaux et Gornac

- En diminution sur le BV

- Expansion de la vigne
- Expansion de la forêt et des bourgs



✓ Les forêts du Bassin versant :

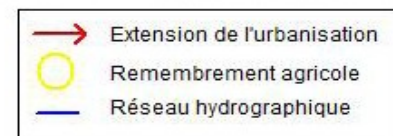
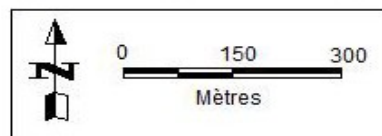
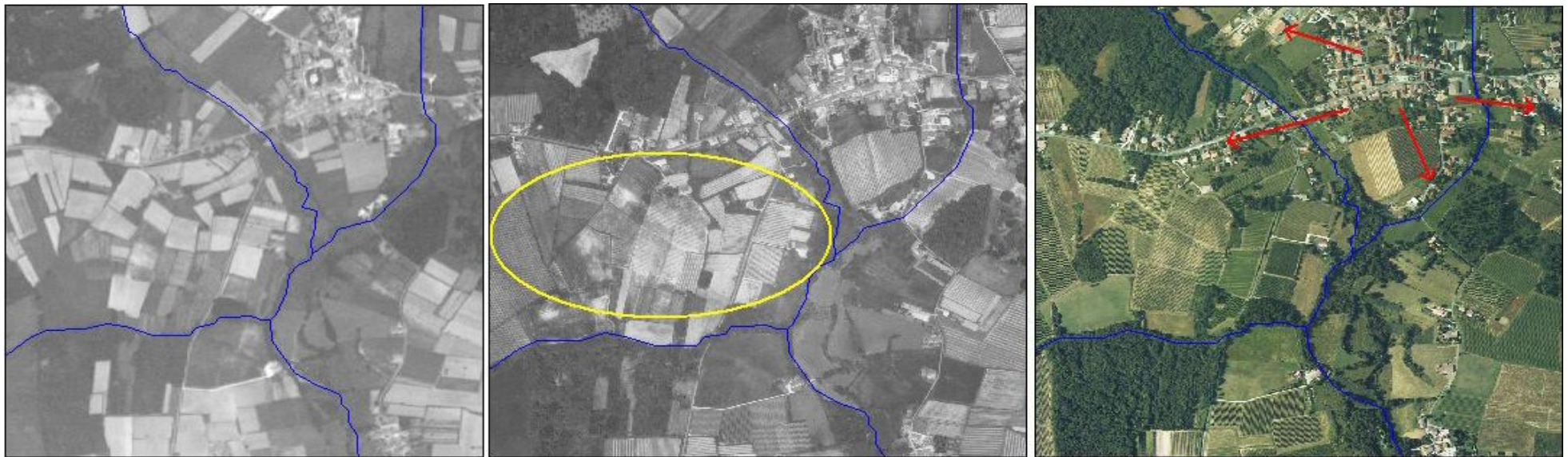
- Localisées dans le fond de vallée
- Faibles surfaces sur le BV Euille
- Surface en augmentation



✓ Analyse globale sur le Bassin versant de 1960 à 2000

- Population

- Urbanisation autour des bourgs existants
- Cadillac et Targon se développent



Source: IGN, Réalisation: CREAN Aquitaine

✓ Analyse globale sur le Bassin versant de 1960 à 2000

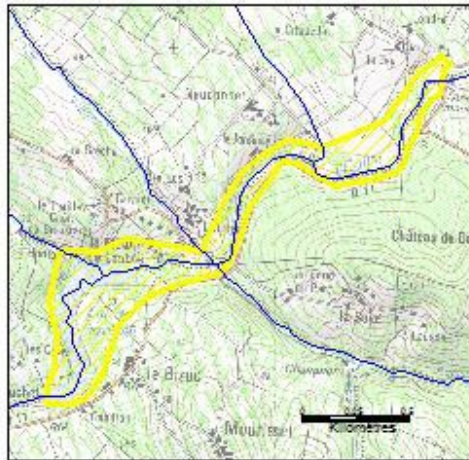
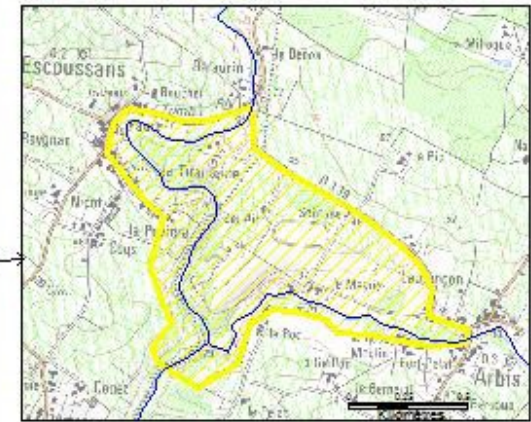
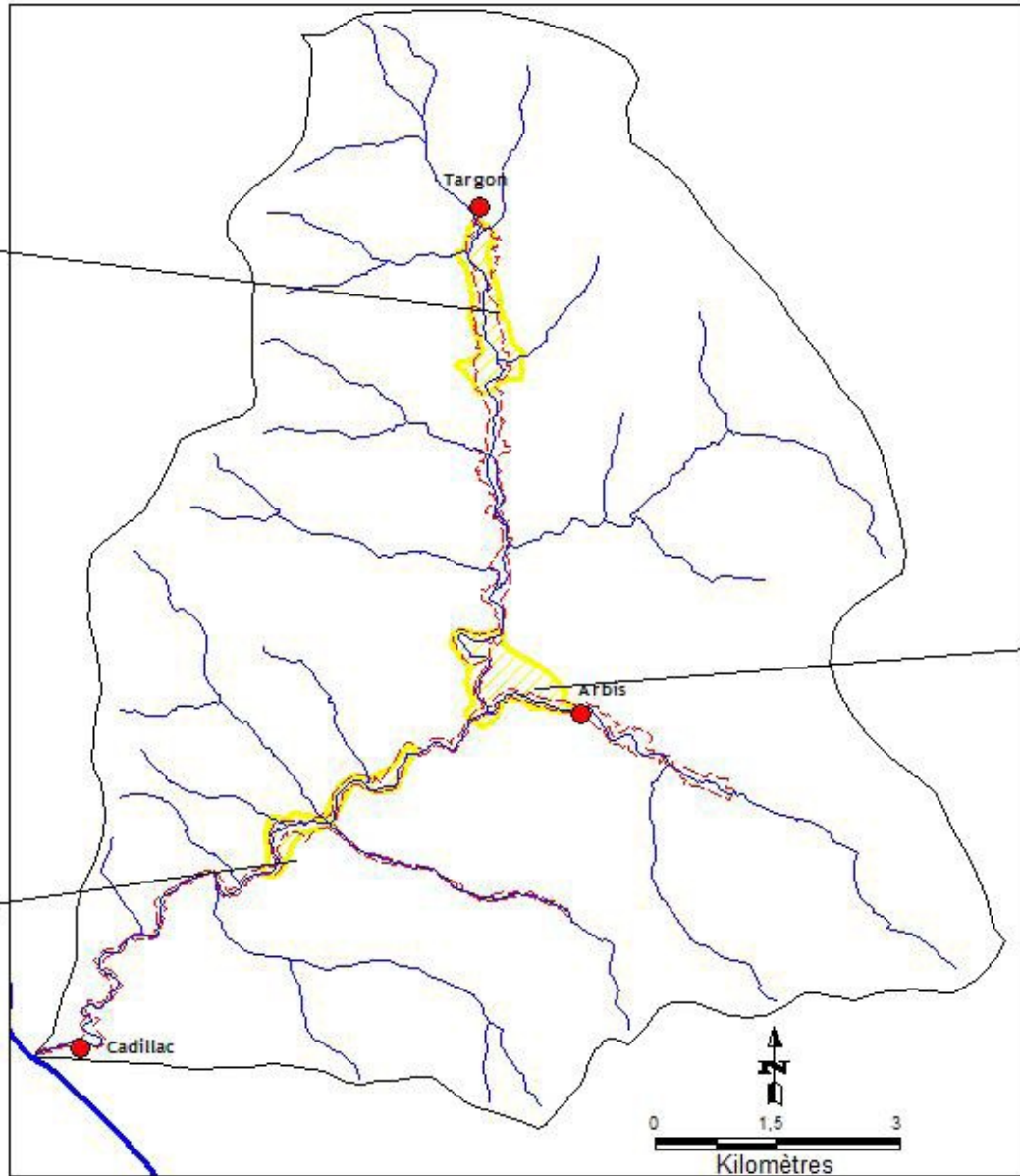
- Agricole et sur le cours d'eau
- 1970 : remembrement agricole
- Augmentation des surfaces des vignobles (+24% de 1972 à 2000)
- Moins 64 % sur les STH (Surfaces Toujours en Herbe)
- Création Lac de Laromet en 1981



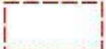



✓ Analyse fine sur 3 secteurs d'étude

- Analyse ciblée sur des zones d'intérêt à Vison d'Europe
- Photos aériennes de 1967, 1985 et 2009

- Zone 1 : Targon du lieu-dit La Prade au lieu-dit Saric
 - Zone 2 : Escoussans/Arbis
- Zone 3 : Lieu-dit Larmurey à la partie aval du lac de Laromet

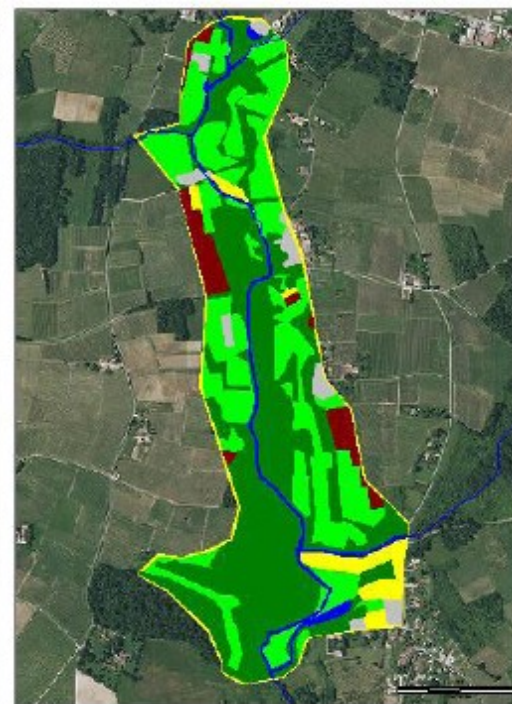
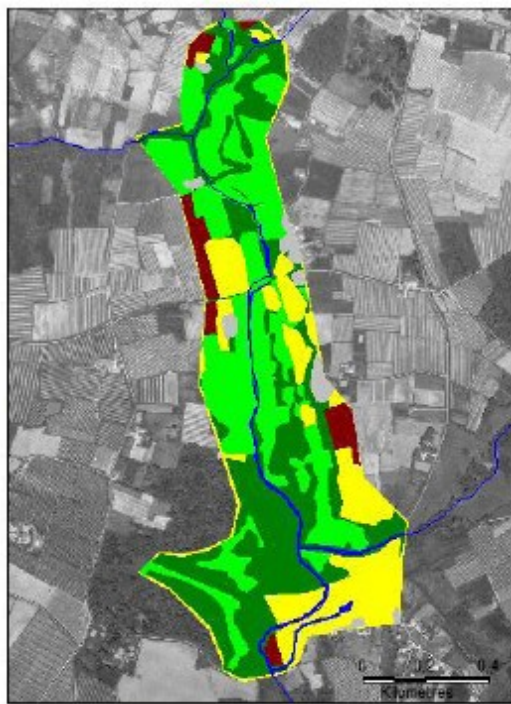


-  Réseau hydrographique de l'Eulle
-  Zones cibles
-  Périmètre proposé
-  Bassin versant de l'Eulle

Source: IGN, Réalisation CREN Aquitaine

Inventaires et description de l'existant

L'évolution des pratiques

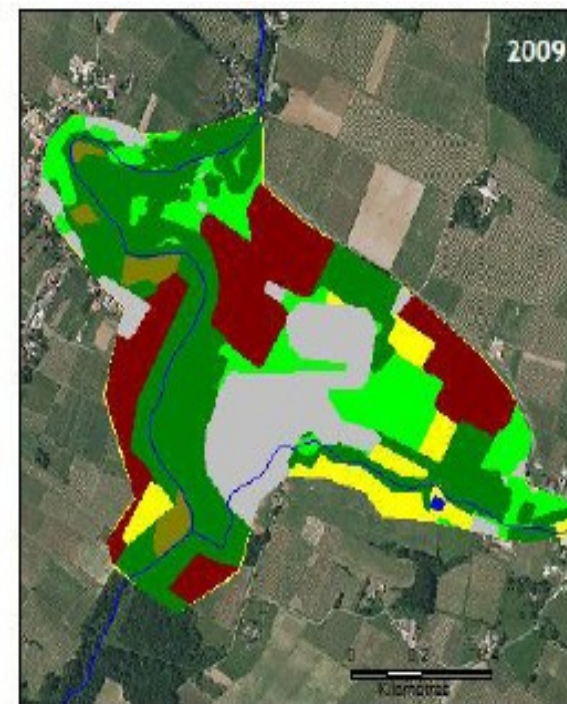
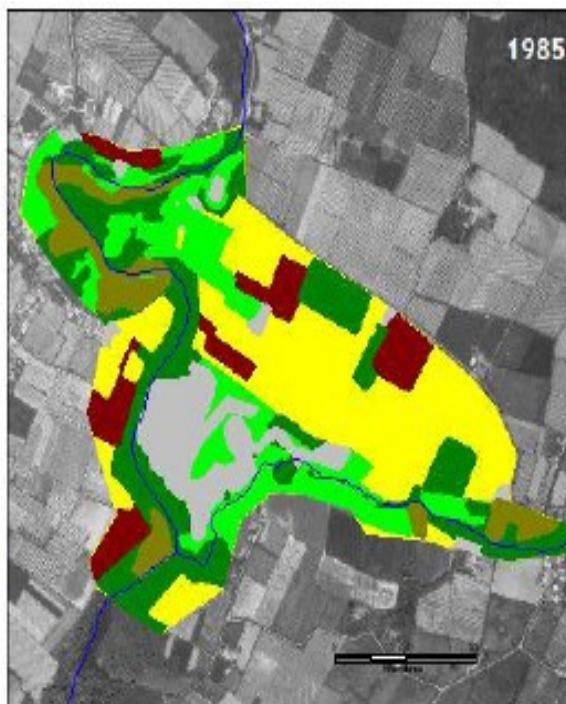
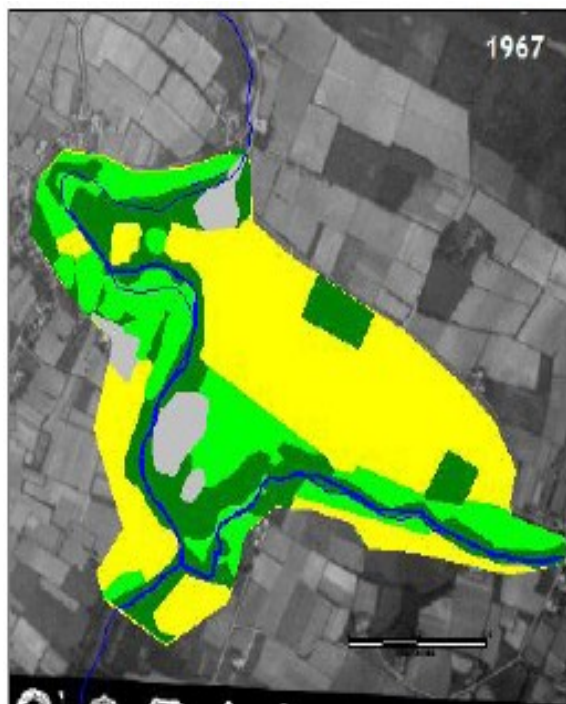


Occupation du sol	Superficie (%) en 1967	Superficie (%) en 1985	Superficie (%) en 2009	Evolution
Territoires artificialisés	1,7	2,4	3,2	↗
Territoires agricoles dont:	69,6	58	43,7	↘
-Prairies	76	62	79	≈
-Cultures	24	32	10,5	↘
-Vignes	-	6	10,5	↗
Forêts	27,5	38	51,2	↗
Peupleraie	0	0	0	≈
Surfaces en eau	1,2	1,6	1,9	↗



Inventaires et description de l'existant

L'évolution des pratiques

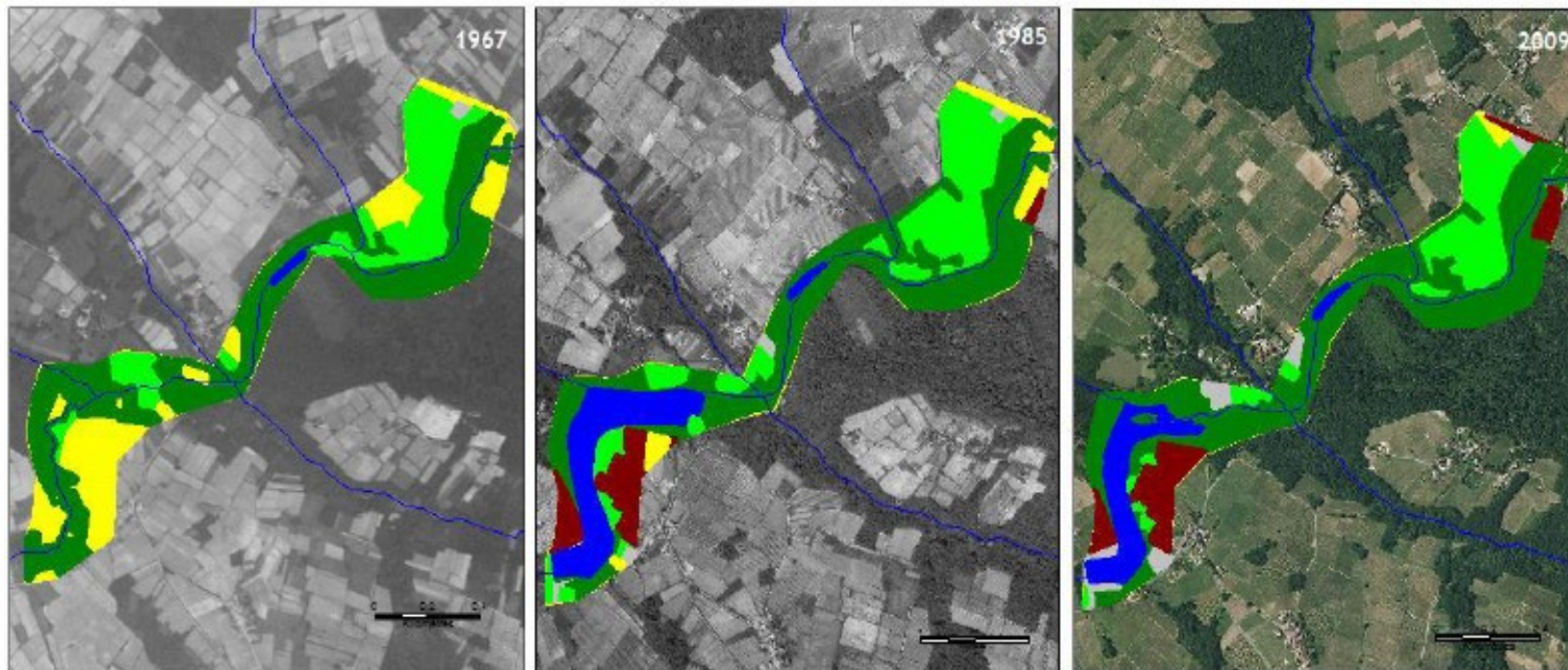


Occupation du sol	Superficie (%) en 1967	Superficie (%) en 1985	Superficie (%) en 2009	Evolution
Territoires artificialisés	4,2	9,5	16,5	↗
Territoires agricoles dont:	68,8	58,3	46	↘
-Prairies	40	30	38	↘
-Cultures	60	55	17	↘
-Vignes	-	15	45	↗
Forêts	26	25,5	33,3	↗
Peupleraie	0	5,7	3	↘
Surfaces en eau	1	1	1,2	≈



Inventaires et description de l'existant

L'évolution des pratiques



Occupation du sol	Superficie (%) en 1967	Superficie (%) en 1985	Superficie (%) en 2009	Evolution
Territoires artificialisés	0,7	2	4	↗
Territoires agricoles dont:	48	41,5	32	↘
-Prairies	51	70	66,5	↗
-Cultures	49	11	2,5	↘
-Vignes	-	19	31	↗
Forêts	49	41	53	≈
Peupleraie	0	0	0	≈
Surfaces en eau	0,3	15,5	11	↗(-)



✓ Loisirs

- Chasse
- Pêche
- Randonnée
- Moto et Quad
- ULM
- Spéléologie

✓ En projet

- Golf
- ✓ - Accrobranche

✓ Loisirs proches du cours d'eau

- Chasse

- Société de chasse de Cadillac, d'Omet
- ACCA : Béguey, Laroque, Donzac, Saint-Pierre-de-Bat, Escoussans, Soullignac, Targon, Laroque et Ladaux
- AICA

✓ Loisirs proches du cours d'eau

- Chasse

- Société de chasse de Cadillac, d'Omet
- ACCA : Béguey, Laroque, Donzac, Saint-Pierre-de-Bat, Escoussans, Soullignac, Targon, Laroque et Ladaux
- AICA

- Pêche

- Le « Goujon d'Omet » (empoissonne l'Euille)
- La Fédération des AAPPMA de Gironde (empoissonne les deux Lacs)

✓ Loisirs proches du cours d'eau

- Randonnée

- Association Loisir ALDO (Omet/Donzac)
- Aménagements Lac de Targon
- Aménagements Lac de Laromet



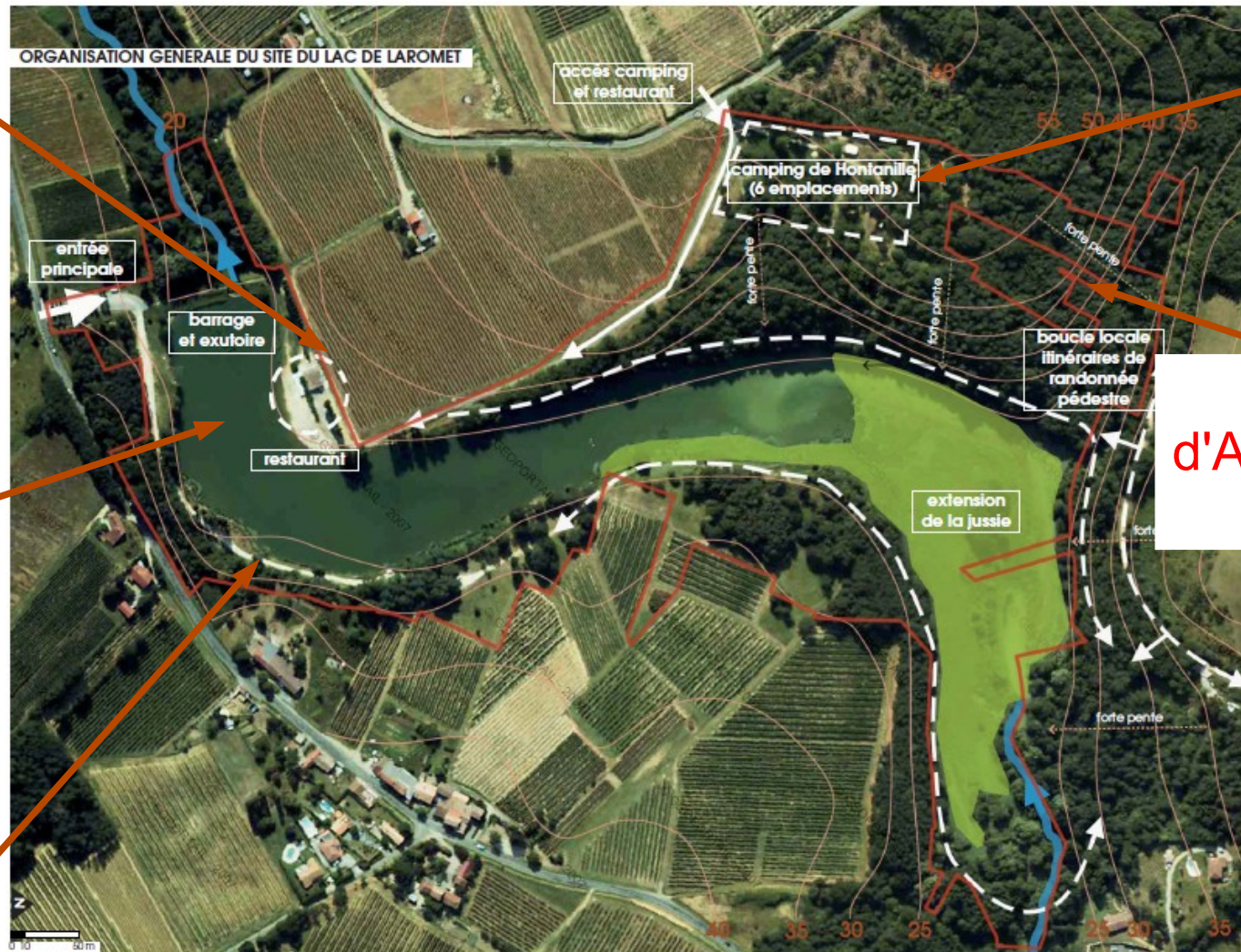
Lac de Targon , Source : sudouest.fr

✓ Loisirs proches du cours d'eau : Le Lac de Laromet

Restaurant
et aire de
jeux

Pêche

Randonnées
pédestres



Aire de
Camping

Parcours
d'Accrobranche
en projet

✓ Loisirs proches du cours d'eau : Le Cross et les Bases ULM

- MCVR-Arbis
- Motoclub des Benauges
- Terrain de Quad Soullignac

- Terrain ULM Arbis
- Terrain ULM Saint-Pierre-de-Bat



✓ Loisirs proches du cours d'eau : La Spéléologie

- Milieu Karstique
- Carrières (ex : champignonnière d'Omet)
- Dolines
- Rivières souterraines



✓ Tourisme

- Châteaux et Monuments historiques
(ex : Château de Benauges)

- Les Vignobles

- Gastronomique



Château Benauges. Source : cartesfrance.fr

Enjeux socio-économiques qui se dessinent

- ✓ **Développer les services associés à l'augmentation de la population**
 - ✓ **Conserver et soutenir le secteur viticole**
 - ✓ **Améliorer la maîtrise des pollutions viticoles**
 - ✓ **Favoriser le développement touristique**

Diagnostic Écologique



✓ Le Vison d'Europe (*Mustela Lutreola*)

- Mammifère Mustélidés
- Inféodé aux milieux humides
- Menacé de disparition
- Enjeu le plus fort en Aquitaine
- Plan National de Restauration

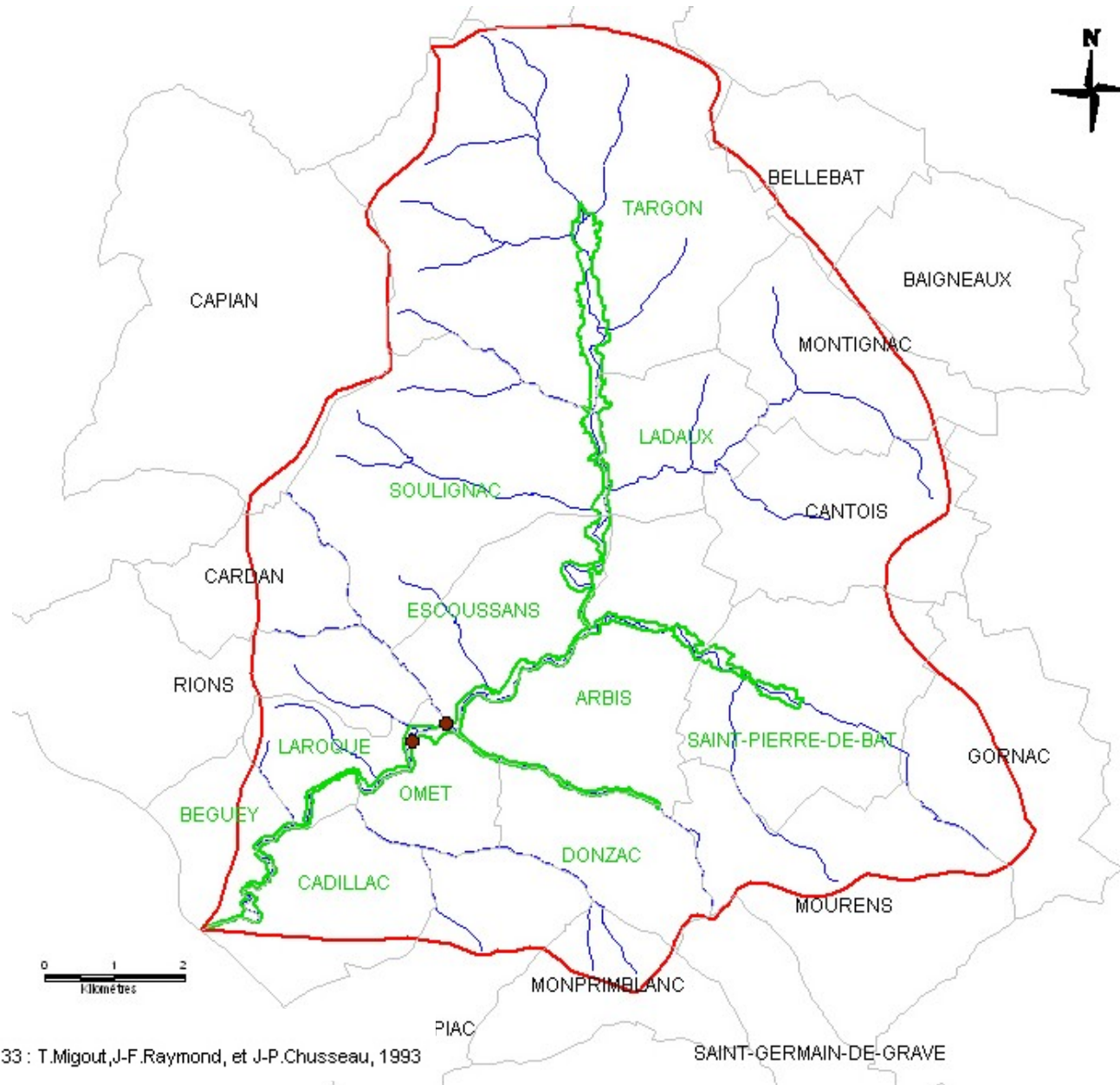


✓ Les Menaces pour l'espèce

- Mauvaise qualité des milieux
- Destruction directe
- Expansion du Vison d'Amérique
- Maladie infectieuse



- Présent sur le bassin versant de l'Euille



Données de présence du Vison d'Europe (Grege, 1993-1999)

● Capture du Vison d'Europe MLUP99-1 et MLUP99-2, Source : FDC 33 : T.Migout, J-F.Raymond, et J-P.Chusseau, 1993

Réseau hydrographique

— Réseau Hydrographique de l'Euille

□ Bassin versant du Réseau Hydrographique de l'Euille

Périmètre Natura2000

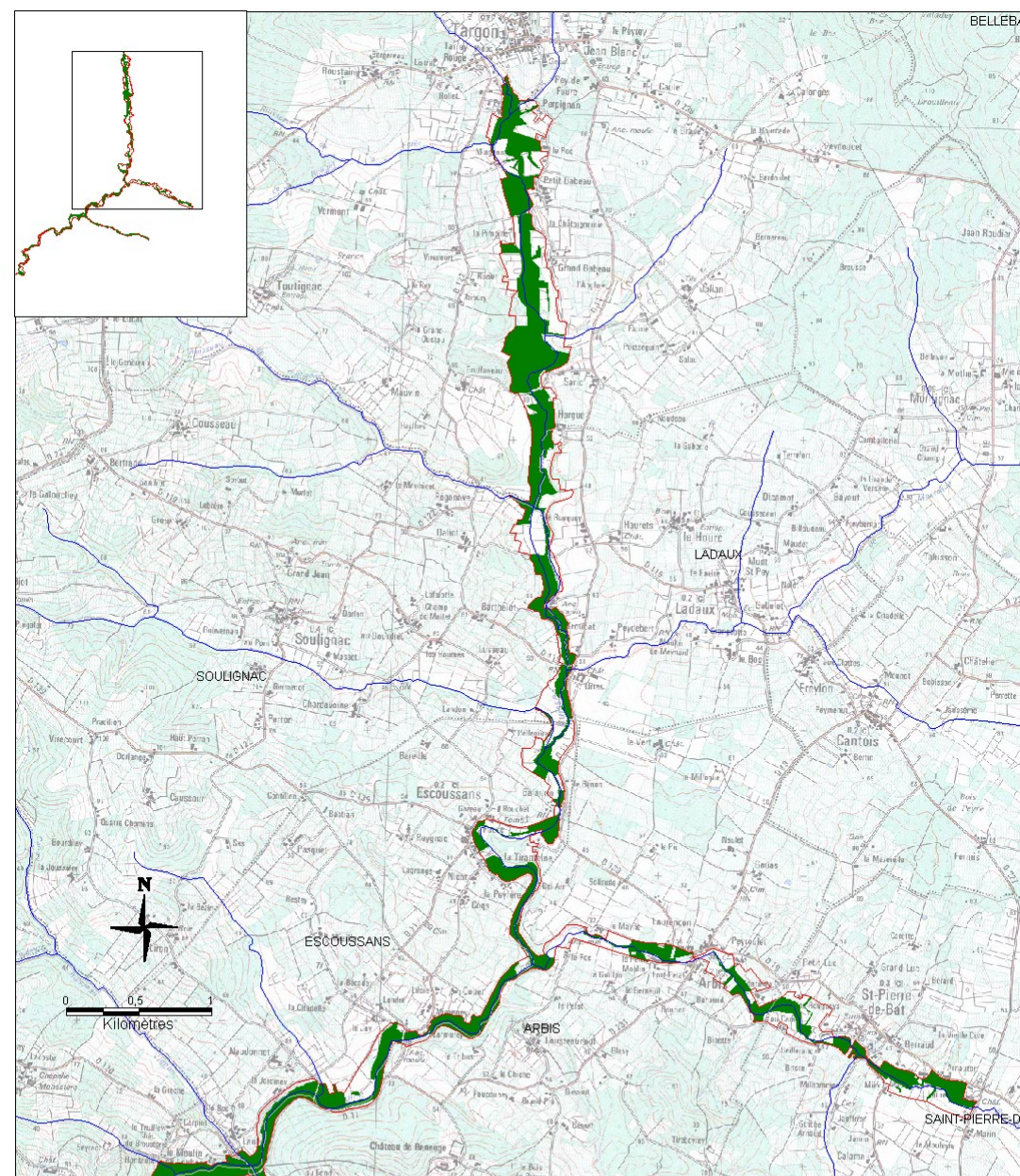
□ Périmètre proposé du site Natura2000 FR 7200691 de la Vallée de l'Euille

Communes associées au Bassin Versant du Réseau Hydrographique de la Vallée de l'Euille

□ Délimitation des Communes

*Données présence Vison
d'Europe, GREGE, ©
Scan25 ® CEN Aquitaine,
2012*

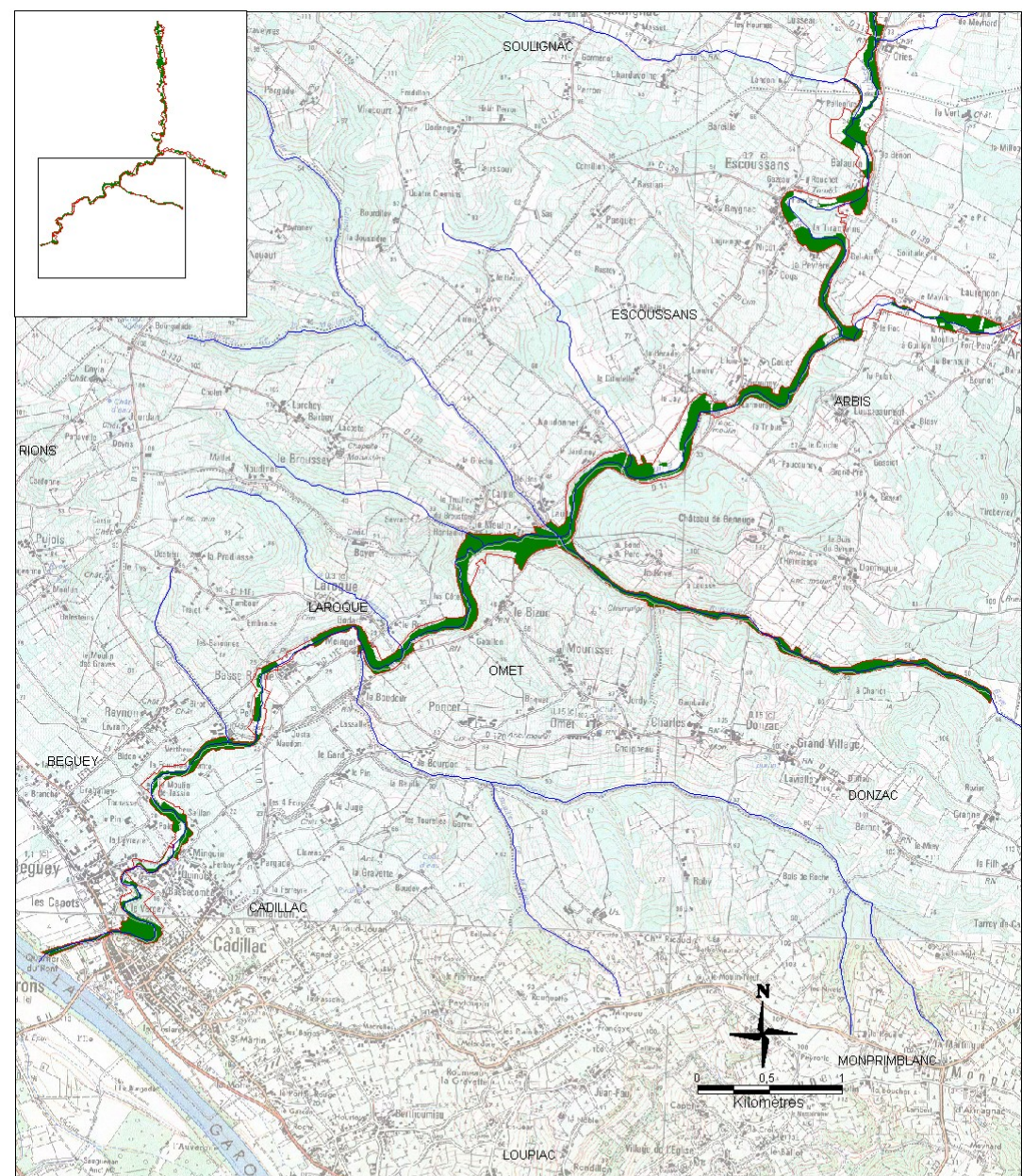
**- Présence d'habitats
préférentiels aux
Vison d'Europe sur le
bassin versant de
l'Euille en amont**



Source : IGN , Réalisation : CEN Aquitaine 2011



**- Présence d'habitats
préférentiels aux
Vison d'Europe sur le
bassin versant de
l'Euille en aval**



Source : IGN , Réalisation : CEN Aquitaine 2011













✓ Habitat d'Intérêt Communautaire

Nom Natura 2000	Code Natura 2000	Code CORINE Biotopes	Surface (ha)
Formations prairiales			
Prairies maigres de fauche de basse altitude (<i>Alopecurus pratensis</i> , <i>Sanguisorba officinalis</i>)	6510	38.2	31,52
Formations d'ourlets et de friches			
Mégaphorbiaies hygrophiles d'ourlets planitiaires et des étages montagnard à alpin	6430	37.71 37.72	6,42
Formations arborescentes			
Forêts alluviales à <i>Alnus glutinosa</i> et <i>Fraxinus excelsior</i> (<i>Alno-Padion</i> , <i>Alnion incanae</i> , <i>Salicion albae</i>) ^a	91E0 ^a	44.13 44.3	64,18

^a Habitat prioritaire

Surface Totale	102,12 (38% du site)
----------------	-------------------------

Les HIC

Prairies maigres de fauche



Les HIC Mégaphorbiaies



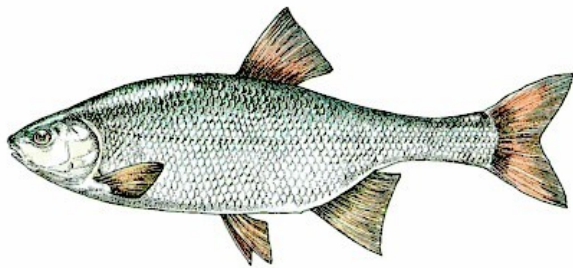
Les HIC

Forêts alluviales



✓ Les Espèces Intérêt Communautaire : Poissons et Crustacés

- Le Toxostome (*Chondrostoma toxostoma*)
- La Lamproie de Planer (*Lampreta planeri*)
- L'Écrevisse à pattes blanches (*Austropotamobius pallipes*)



Chondrostoma toxostoma



Lampreta planeri, FDAAPPMA 33



Austropotamobius pallipes, FDAAPPMA 33

✓ Les Espèces d'Intérêt Communautaire : Insectes

- Azuré du Serpolet (*Maculinea arion*) annexe IV



Maculinea arion : Source : sites-
nature.aquitaine.fr

✓ Les Espèces d'Intérêt Communautaire : Mammifères

- La Loutre (*Lutra lutra*)
- Minioptère de Schreibers (*Miniopterus schreibersi*)
- Le Petit Rhinolophe (*Rhinolophus hipposideros*)
- Le Grand Rhinolophe (*Rhinolophus ferrumequinum*)
- Le Grand Murin (*Myotis myotis*)
- Vespertilions à oreilles échancrées (*Myotis emarginatus*)
- Vespertilions de Bechstein (*Myotis beschsteini*)

Chauves-souris



✓ Les Espèces Migratrices

- L'Anguille (*Anguilla anguilla*) ==> Espèce d'Intérêt Patrimonial



Anguilla anguilla, FDAAPPMA 33

Prioritaires

- ✓ **La conservation et la préservation de la qualité du milieu**
- ✓ **La diminution des risques de destructions directes**
 - ✓ **La lutte contre le Vison d'Amérique**



Conservation et Préservation de la qualité du milieu

Habitats préférentiels

Eau

- Forêt alluviale
- Mégaphorbiaie

• Autres Habitats

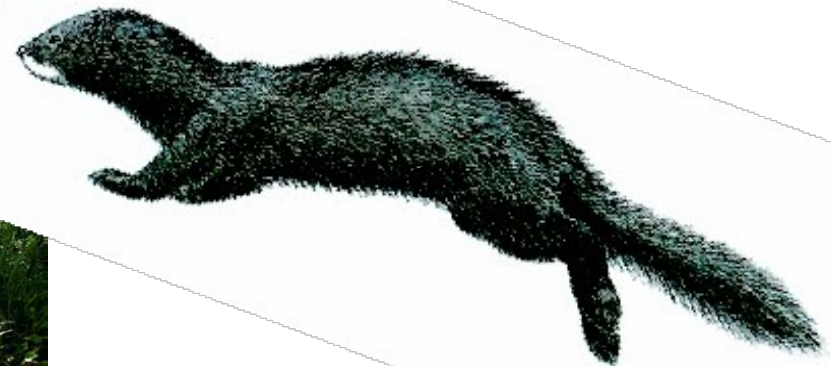
- Azuré du Serpolet

- Qualité
- Quantité
- Écrevisses à pattes blanches
- Lamproie de Planer
 - Toxostome
- Poissons migrateurs

Secondaires

- ✓ **La conservation et la préservation des prairies maigres de fauche**
- ✓ **Restaurer la continuité écologique du cours d'eau**
 - ✓ **La conservation et la préservation des sites à Chiroptères**

Les impacts potentiels sur le site



✓ Les Menaces pour l'espèce

- Mauvaise qualité des milieux
- Destruction directe
- Expansion du Vison d'Amérique
- Maladie infectieuse



✓ Intervention sur les habitats

- Destructions de milieux humides

- Loi sur l'eau
- Protection des habitats à Vison d'Europe
- Protection des forêts alluviales

✓ Intervention sur les habitats

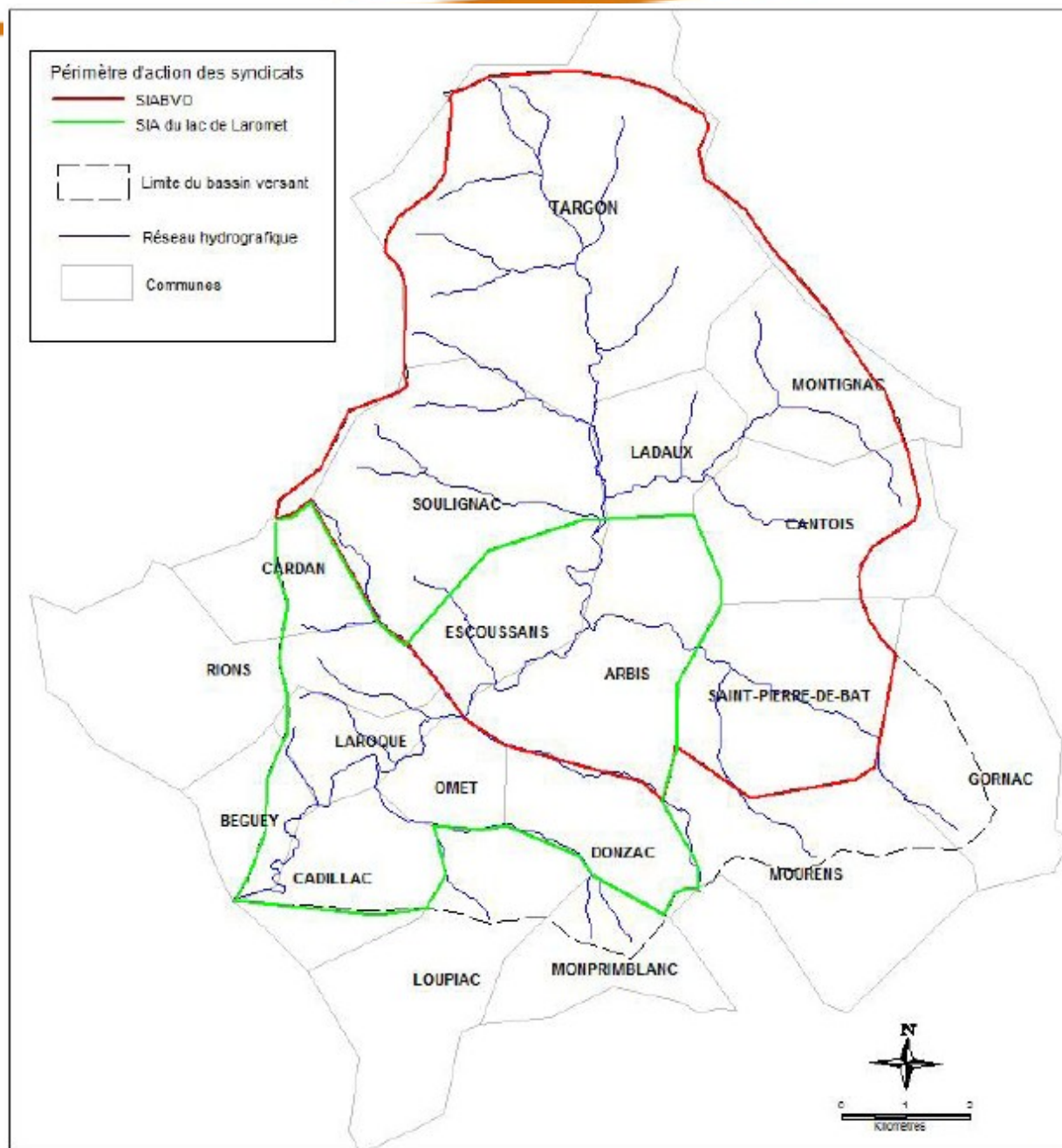
- Entretien des bords de cours d'eau

- Propriétaires Privés
- VNF (Cadillac) délègue à une association « REVE »
- SITA (Syndicat Intercommunal du Lac de Laromet)
- SIABVO (Syndicat Intercommunal Aménagement Bassin Versant l'Oeuille)

✓ Intervention sur les habitats

- Entretien des bords de cours d'eau

- Les zones d'action des syndicats



✓ Intervention sur les habitats

- Fréquentation

- Importante au niveau du Lac de Laromet et de Targon
- Importante au niveau du circuit de Moto Cross
- Nombreux projets de PDIPR
- Peu de cheminements en bordure de cours d'eau

✓ Intervention sur la ressource en eau

- Pollution du cours d'eau
 - Mesure de la qualité
 - Les risques de Pollutions

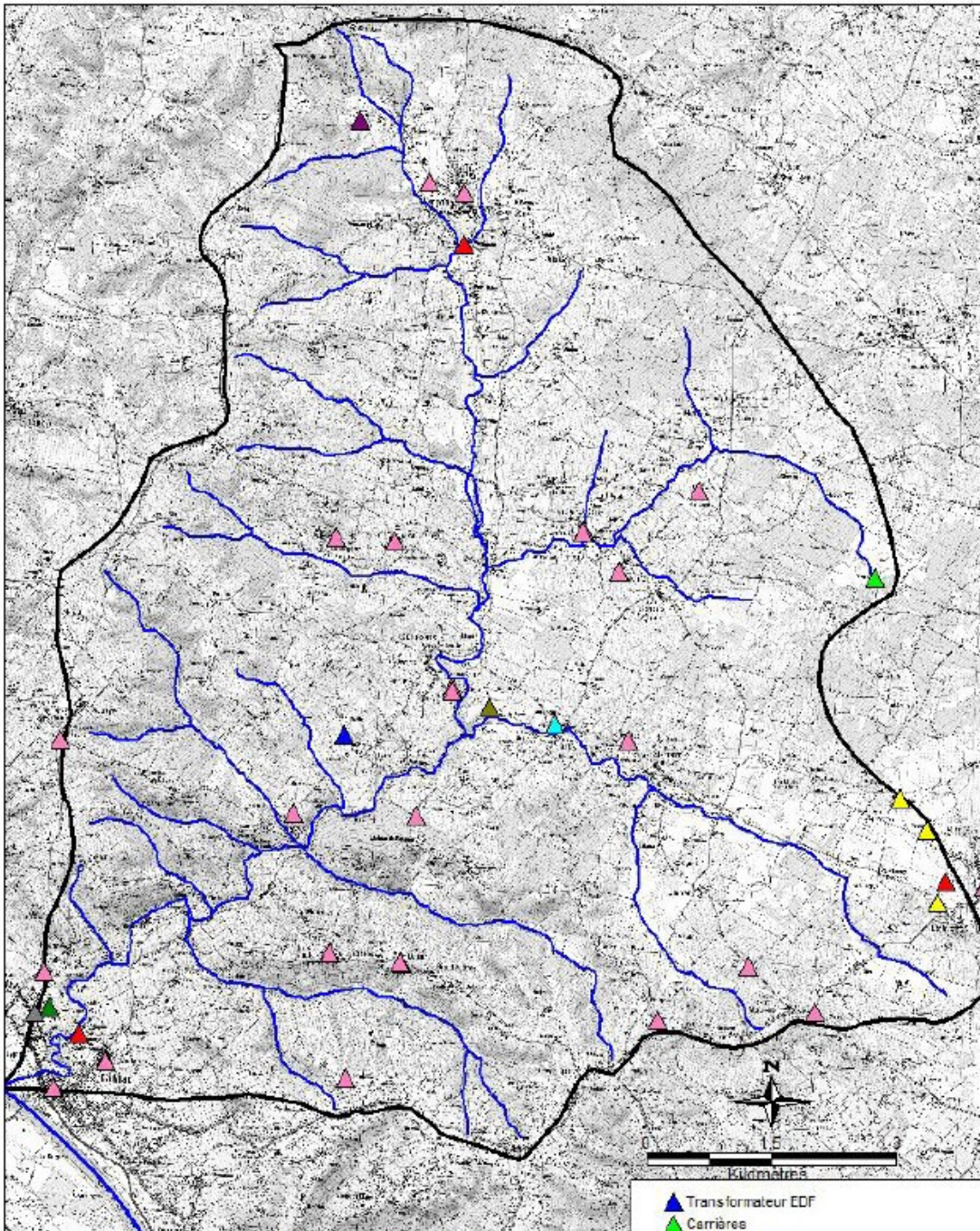


✓ Mesure de la qualité de l'eau : lieu dit Basse-Roque

			2005	2006	2007	2008	2009	
ECOLOGIE	Etat Global	Etat Global	Médiocre	Médiocre	Médiocre	Médiocre	Bonne	
		Etat global	Médiocre	Médiocre	Médiocre	Médiocre	Bonne	
	Oxygène (MOOX)	Etat global Oxygène	Moyenne	Médiocre	Médiocre	Médiocre	Bonne	
		- Carbone organique COD	Moyenne		Moyenne	Bonne	Très bonne	
		- Demande Biologique en oxygène 5jours DBO5	Bonne	Bonne	Très bonne	Bonne	Bonne	
		- Oxygène dissous	Bonne	Moyenne	Moyenne	Médiocre	Très bonne	
		- Taux de saturation de l'oxygène	Bonne	Moyenne	Médiocre	Médiocre	Très bonne	
	Physio-chimie	Nutriments (AZOT, NITR, PHOS)	Etat global Nutriments	Médiocre	Médiocre	Bonne	Bonne	Bonne
			- Ammonium NH4+	Bonne	Bonne	Bonne	Bonne	Bonne
			- Nitrites NO2-	Bonne	Moyenne	Bonne	Bonne	Bonne
			- Nitrates NO3-	Bonne	Très bonne	Très bonne	Très bonne	Très bonne
			- Phosphore total Ptot	Médiocre	Médiocre	Bonne	Bonne	Bonne
			- Orthophosphates PO4(3-)	Médiocre	Médiocre	Bonne	Bonne	Bonne
	Acidification (ACID)	Etat global Acidification	Bonne	Bonne	Bonne	Bonne	Bonne	
		- Ph minimum	Bonne	Bonne	Bonne	Bonne	Bonne	
		- Ph maximum	Très bonne	Bonne	Bonne	Bonne	Bonne	
	Température de l'eau (°C)		Bonne	Très bonne	Très bonne	Très bonne	Très bonne	
	Biologie	Etat global Biologie				Moyenne	Très bonne	
		IDG RCS				Moyenne	Très bonne	
	Polluants spécifiques						Bonne	

La qualité du milieu L'eau

✓ Les risques de pollutions



Source: IGN Réalisation: CREN Aquitaine

- ▲ Transformateur EDF
- ▲ Carrière
- ▲ Chenil
- ▲ Dépôt de carburant
- ▲ Elevage
- ▲ Exploitation viticole
- ▲ Motocross
- ▲ Pneuing
- ▲ STEP
- ▲ Stockage de produits agro pharmaceutiques

✓ Risque de pollutions du cours d'eau

- Pollutions urbaines et domestiques

- Dépôts sauvages



✓ Risque de pollutions du cours d'eau

- Pollutions urbaines et domestiques

- Dépôts sauvages

- Assainissement

- STEP de Targon (en travaux)

- STEP de Cadillac (séparation avec le traitement des eaux de l'hôpital)

- STEP de Béguey

- Station de lagunage de St Brice

- Assainissement individuel (SPANC)

✓ Risque de pollutions du cours d'eau

- Pollutions viticoles

- Dangers potentiels de rejets d'effluents (lavage de cuves, etc...)
- BV où Pollutions vinicoles saisonnières constatées
- Exploitation viticole ==> ICPE
- Pollutions viticoles potentielles

✓ Risque de pollutions du cours d'eau

- Moto cross

- Dangers potentiels de rejets de carburant
- Pollutions sonores
- Charte environnementale faite par le propriétaire

- Carrières de Cantois

- Mise en suspension de particules dans le cours d'eau

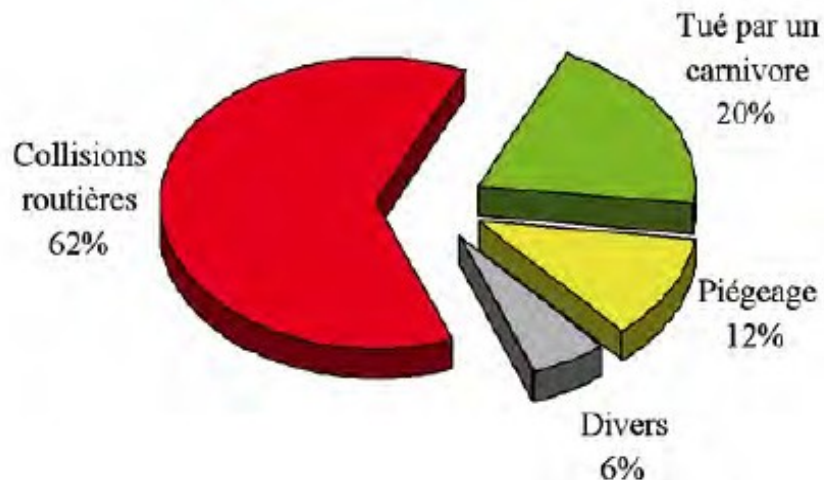
✓ Causes de destructions directes

- Risques de collisions

- Piégeage et empoisonnements

- La prédation par les chiens

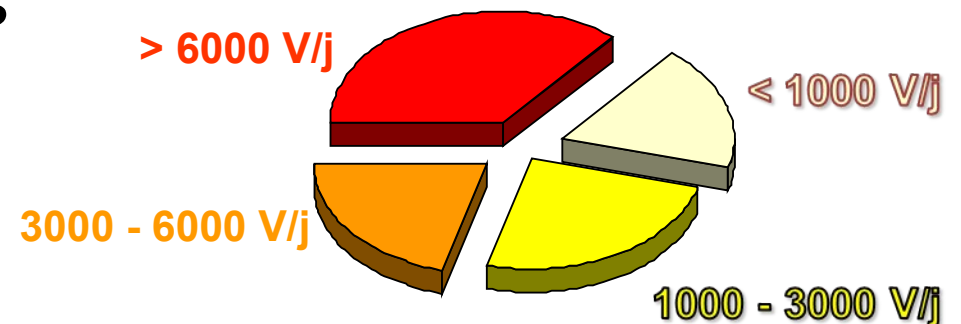
- Entretien bords du cours d'eau



✓ Les collisions routières

- Principale cause de mortalité

- 69 Visons récoltés et autopsiés de 1991-2003
- 62% sont morts par collision routière
- Période plus sensible en mars et août
- Toutes les infrastructures sont concernées



✓Évaluation du risque de collisions

- Méthode du Diagnostic

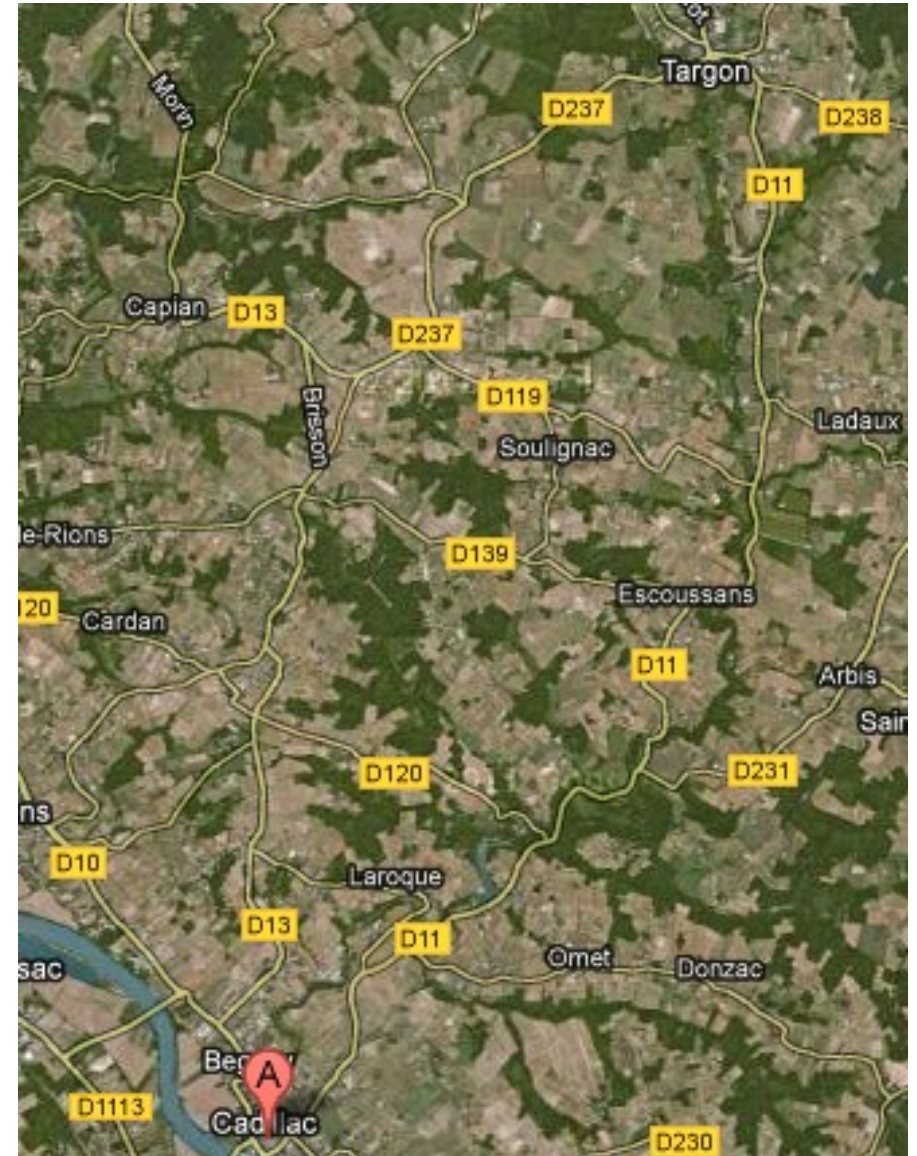
- Analyse du trafic routier (Conseil Général, ASF, communes)
- Évaluation de la fréquentation modélisée par le Vison d'Europe
- Visite des franchissements les plus à risque



✓ Évaluation des risques de collisions

- Le trafic routier

- RD11 : 1540 véh / jour et estimée à 6700 véh/jour au niveau de Cadillac
- RD120 : 410 véh / jour
- RD122 : 220 véh / jour



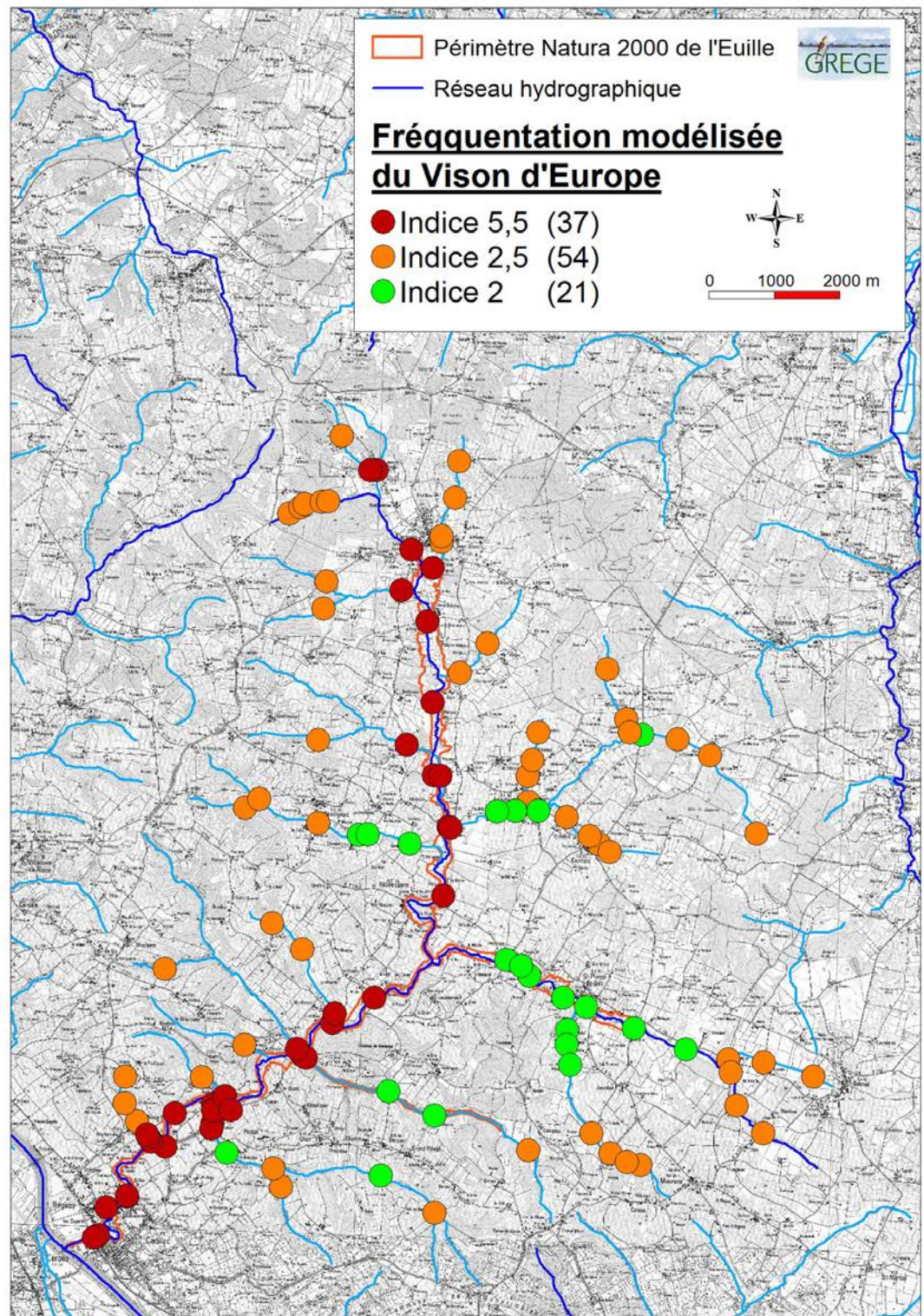
Source : google-map

✓ Évaluation des risques de collisions

- Modélisation de la fréquentation des cours d'eau par le Vison d'Europe**
 - Sur la base du suivi par radio-pistage, définition d'un indicateur de fréquentation d'un cours d'eau fonction du type et de la taille du cours d'eau
 - Extrapolation du modèle à tous les franchissements de l'Euille

✓ Évaluation des risques de collisions

- Cartographie des franchissements les plus à risques



✓ Évaluation des risques de collisions

- Visite des franchissements et recueil de paramètres



Type de route	prise en compte	Largeur emprise (m)	Nombre vehicules/jour	Protection Vison	Type cours d'eau	Classe cours d'eau	Largeur lit mineur (m)	Type ouvrage	Largeur base ouvrage (m)	Distance tablier/eau (m)	Transparence D	Transparence crue D	Transparence étiage D
Route Départementale	OUI	25	6000-12000	Non	Ruisseau	Principal	15	Ouvrage cadre	20	1,2	Oui	Oui	Oui
Route Départementale	OUI	15	1500-3000	Non	Ruisseau	Principal	15	Voûte	10	2,5	Non	Non	Oui
Pas de route	NON												
Route Communale	OUI	12	0-500	Non	Ruisseau	Principal	10	Voûte	3	1,5	Non	Non	Non

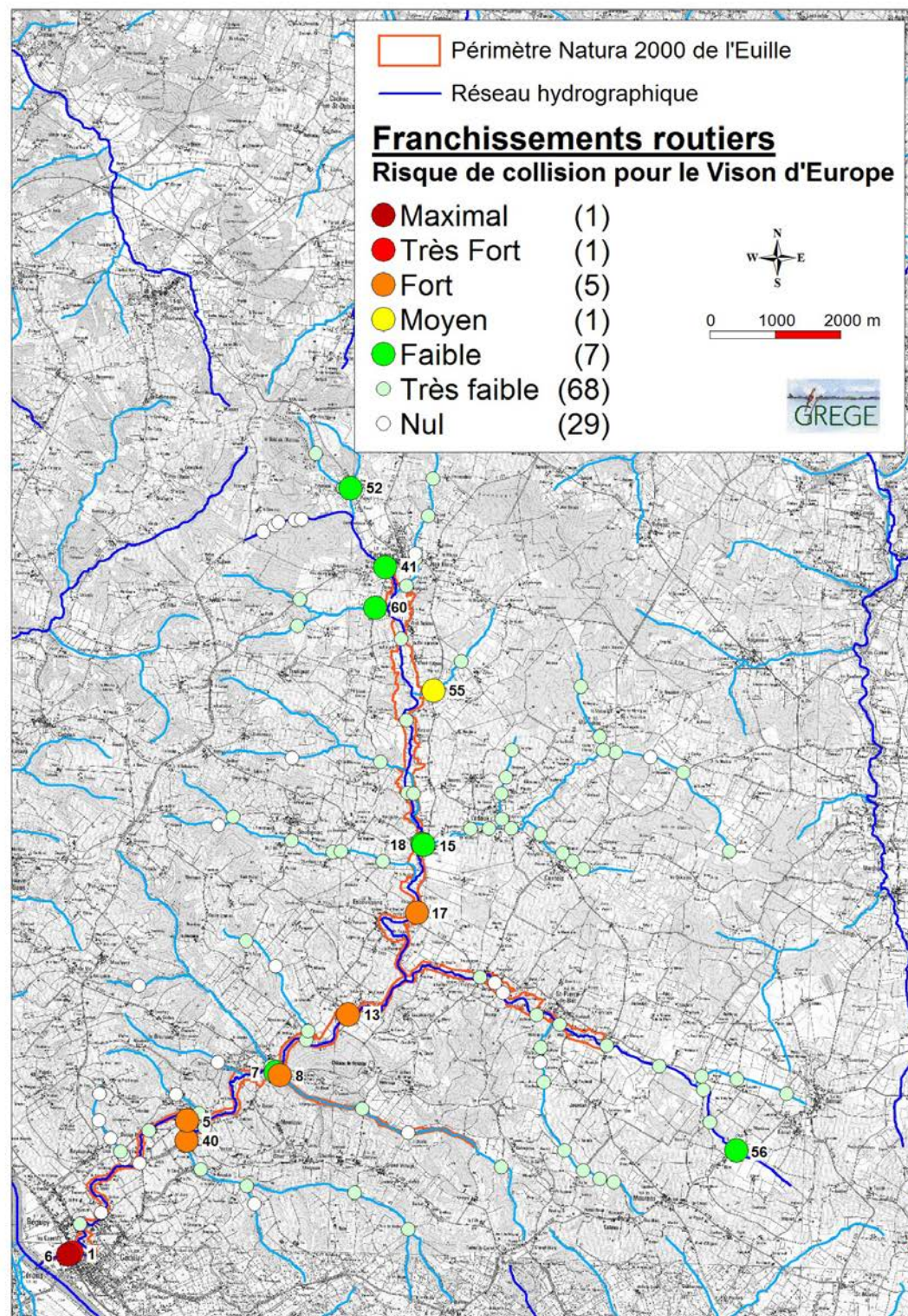
✓ Les risques de collisions : deux constats

- Aucune zone de franchissement n'est protégée
- Aucun ouvrage n'est transparent toute l'année



✓ Évaluation des risques de collisions

- 7 franchissements à traiter en priorité
- 8 franchissements à traiter lors d'une seconde phase



✓ Les risques de collisions

- Objectifs

- Réhabiliter l'ensemble des franchissements en commençant par les plus à risques
- Intégrer de façon systématique des aménagements lors des travaux d'entretien sur les autres ouvrages

- Types d'interventions

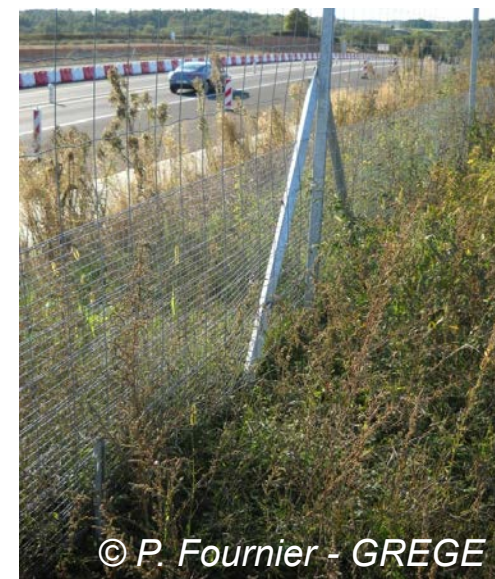
- Protection de la zone de franchissement pour empêcher un vison de passer sur la chaussée
- Aménagement de l'ouvrage hydraulique pour assurer les déplacements du Vison

✓ Suppression des collisions

- Protection de la zone de franchissement



- Palissades,
- Glissières aménagées
- Grillages spécifiques



✓ Mise en place de passages

- Aménagement de
l'ouvrage



- Installation d'encorbellements
- Mise en place de banquettes
- Pose de buses sèches



Mise en place de banquettes en
enrochement (ONYX – GREGE)



Mise en place d'un encorbellement
(DRE Midi- Pyrénées – GREGE)



Mise en place d'une buse sèche (PNR
de Brière)

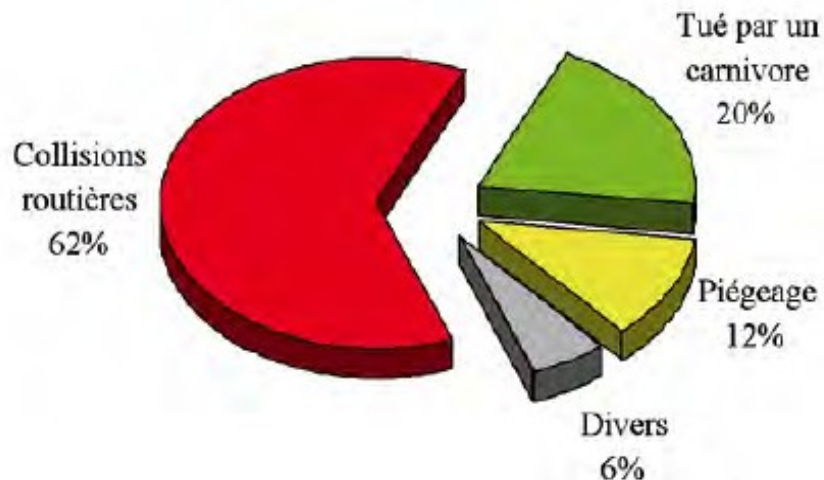
✓ Causes de destructions directes

- Risques de collisions

- Piégeage et empoisonnements

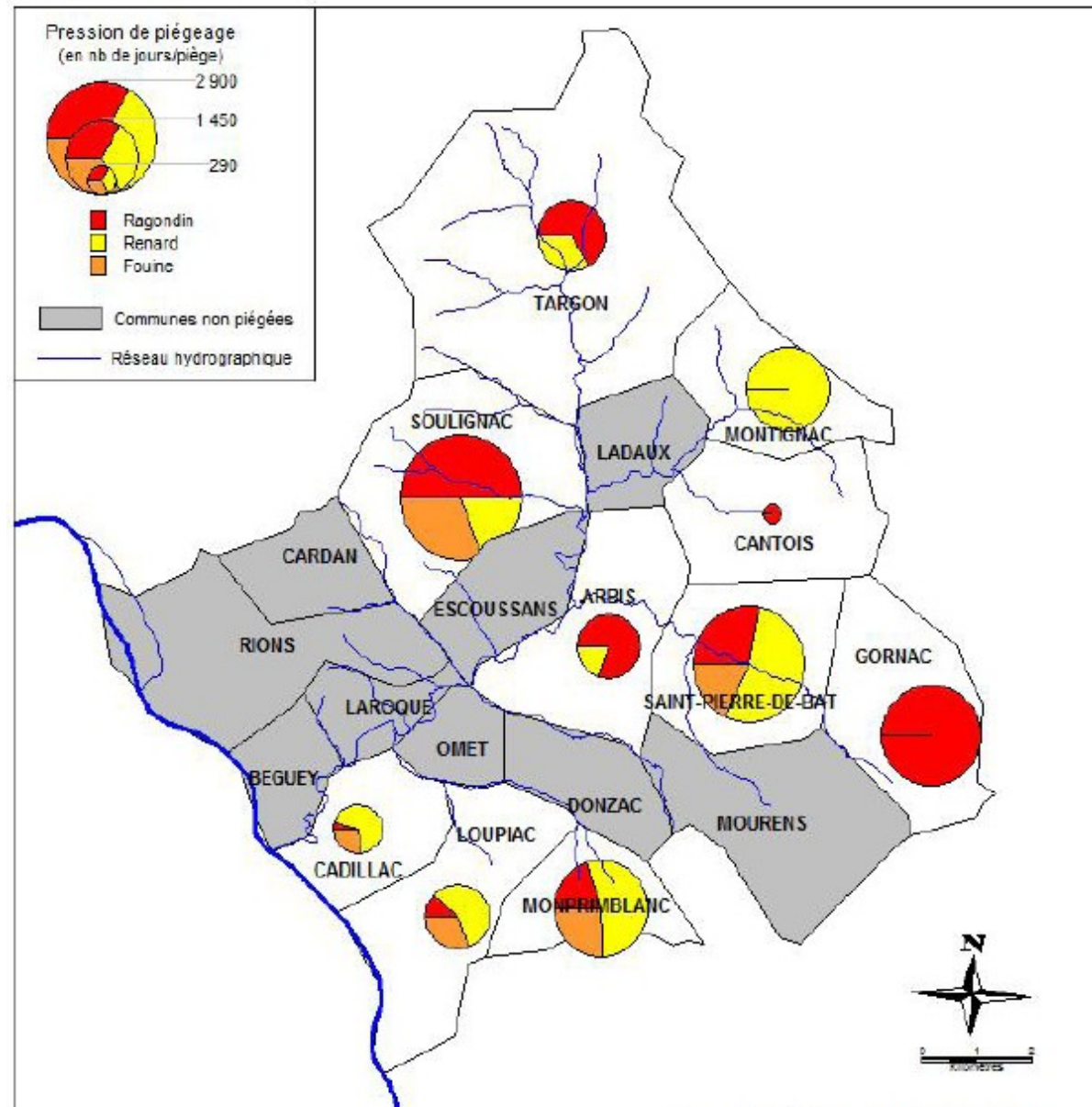
- La prédation par les chiens

- Entretien bords du cours d'eau



✓ Le piégeage

- Nuisibles (2010-2011)



MAMMIFERES

Fouine (*Martes foina*)

Lapin de Garenne (*Oryctolagus cuniculus*)

Ragondin (*Myocastor coypus*)

Rat Musqué (*Ondatra zibethicus*)

Raton Laveur (*Procyon lotor*)

Renard (*Vulpes vulpes*)

Sanglier (*Sus scrofa*)

Vison d'Amérique (*Mustela vison*)

✓ Le piégeage

- Nuisibles (2010-2011)
- Risques de confusions

Putois



Vison d'Amérique



Vison d'Europe



Vison d'Europe

✓ Le piégeage

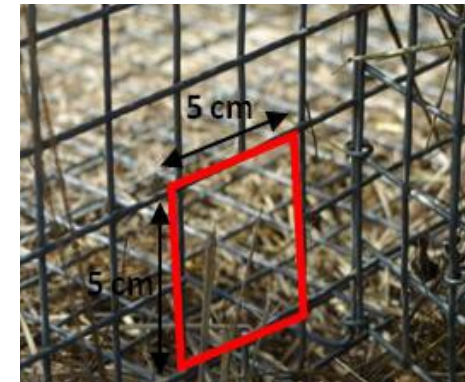
- Nuisibles (2010-2011)
- Risques de confusions
- Déclarations piégeage en mairie
- Piégeurs agréés



Mairie de Cadillac : Source : editions-entre2mers.com

✓ Le piégeage

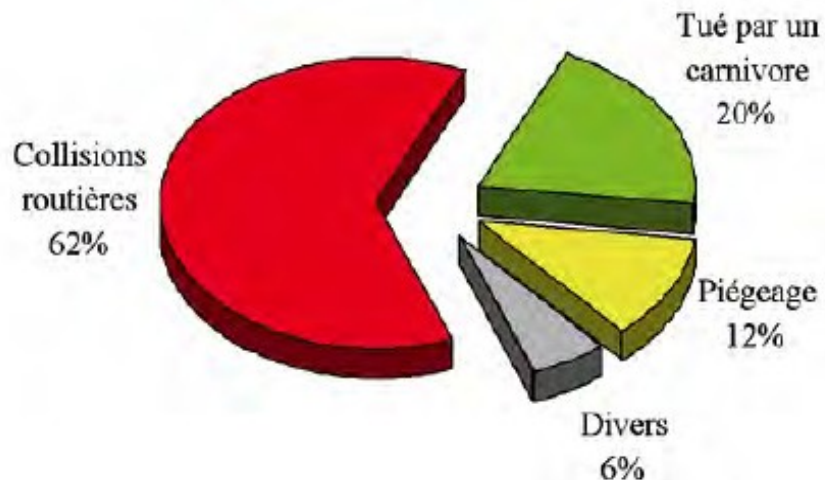
- Nuisibles (2010-2011)
- Risques de confusions
- Déclarations piégeage en mairie
- Piégeurs agréés
- Règlementation zones humides et équipement des pièges



✓ Causes de destructions directes

- Risques de collisions
 - Piégeage et empoisonnements
 - La prédation par les chiens

- Entretien bords du cours d'eau



✓ L'entretien bords du cours d'eau

- SIABVO :

- Pas de planning d'intervention
- Actions à la demande avec fonctionnement d'appels d'offres
- Entretien courant des berges (fauche/élagage : 1 fois /2 ans)
- Intervention : enlève souches

✓ L'entretien bords du cours d'eau

- SIABVO :

- Pas de planning d'intervention
- Actions à la demande avec fonctionnement d'appels d'offres
- Entretien courant des berges (fauche/élagage : 1 fois /2 ans)
- Intervention : enlève souches



✓ L'entretien bords du cours d'eau

- SITA :

- Technicien du lac (1j/semaine)
- Entretien courant des berges
- Travail sectorisé « au coup par coup » selon les besoins



✓ L'entretien bords du cours d'eau

- SITA :

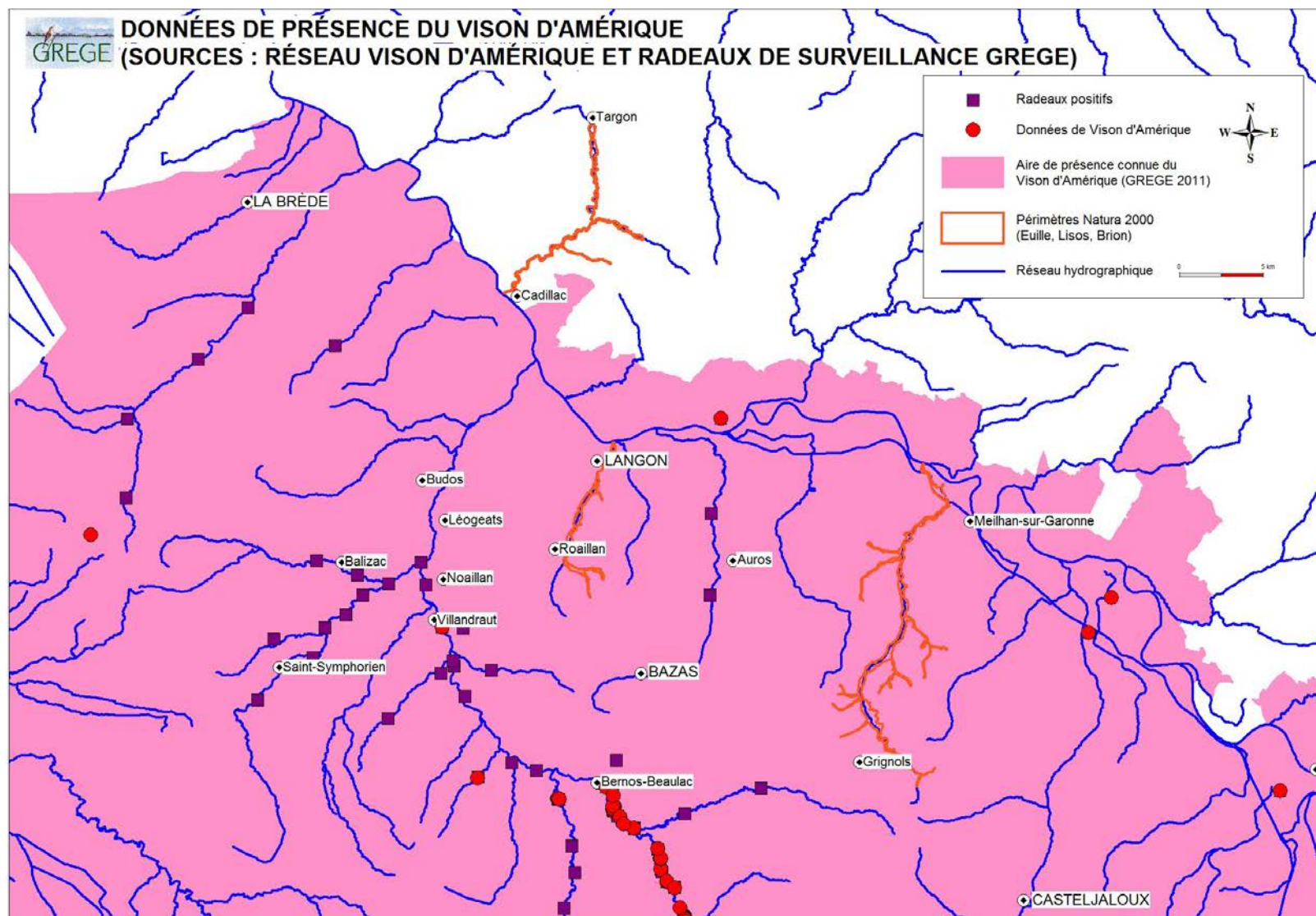
- Technicien du lac (1j/semaine)
- Entretien courant des berges
- Travail sectorisé « au coup par coup » selon les besoins



© CEN Aquitaine, 2011



✓ La progression du Vison Américain



✓ La progression du Vison Amérique

- **Surveillance** : Mise en place de Radeaux sur le réseau hydrographique du Brion
- GREGE

✓ La progression du Vison Américain

- **Surveillance** : Mise en place de Radeaux sur le réseau hydrographique du Brion
- GREGE

- **Campagnes de piégeage**
- Piégeurs agréés
- GREGE



Source : ac-nice.fr

✓ Prairies maigres de fauches

- Pratiques agricoles bénéfiques
- En diminution sur le BV de l'Euille
- Rôle majeur pour l'Azuré du Serpolet
- Possible présence du Damier de la Succise



✓ Euille :

- Ruisseau de II Catégorie piscicole
- Axe à grands migrateurs amphihalins (SDAGE, 2010)
- Ouvrage dans le PGA (Plan Gestion Anguille) = Moulin de la Fabrique
- Appartient ZAP (Zone d'Action Prioritaire)

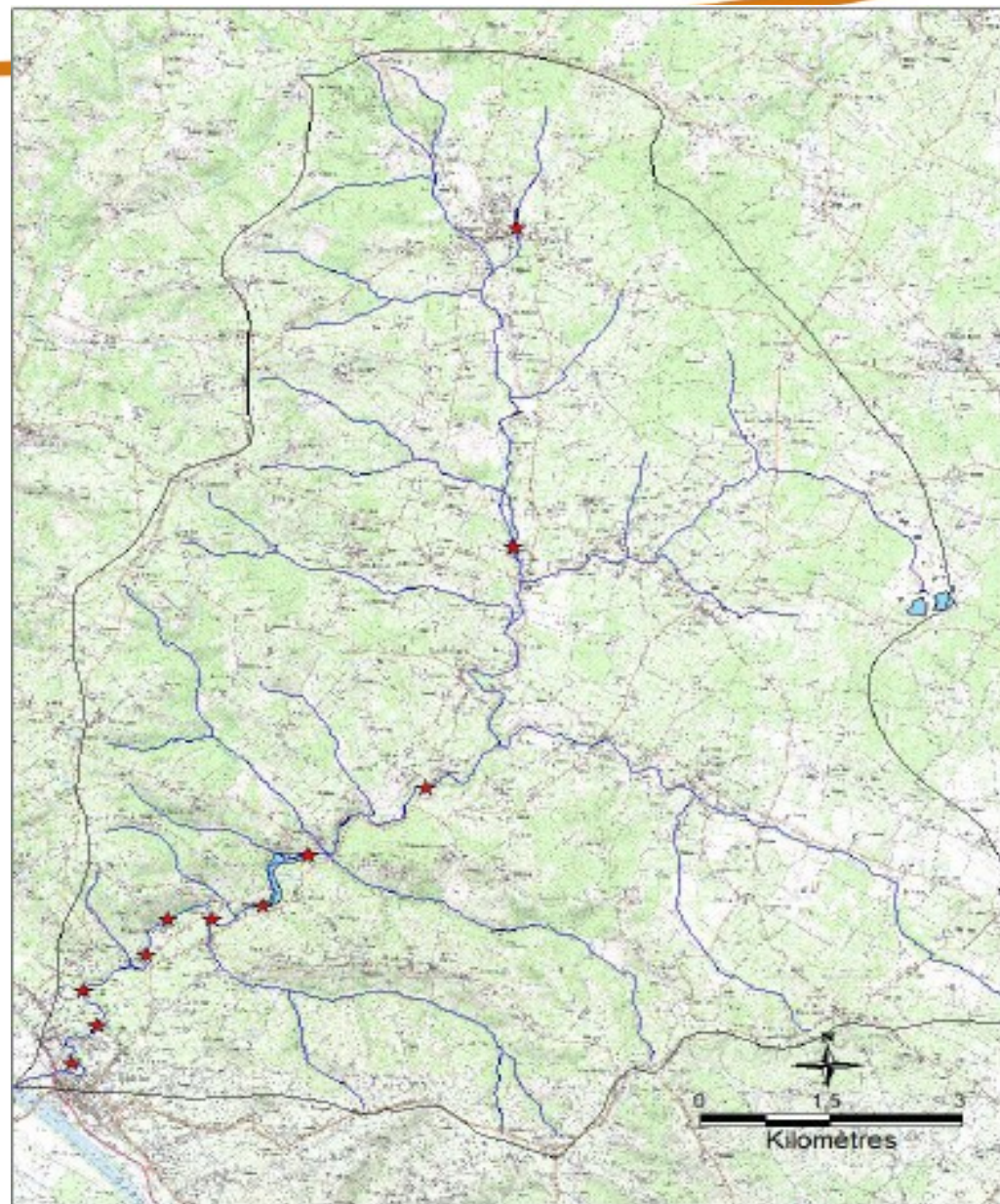


Source : anguille.jpeg_-peche-corse.com

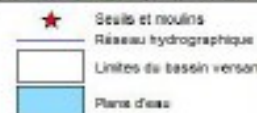
La continuité écologique du cours d'eau

✓ Euille :

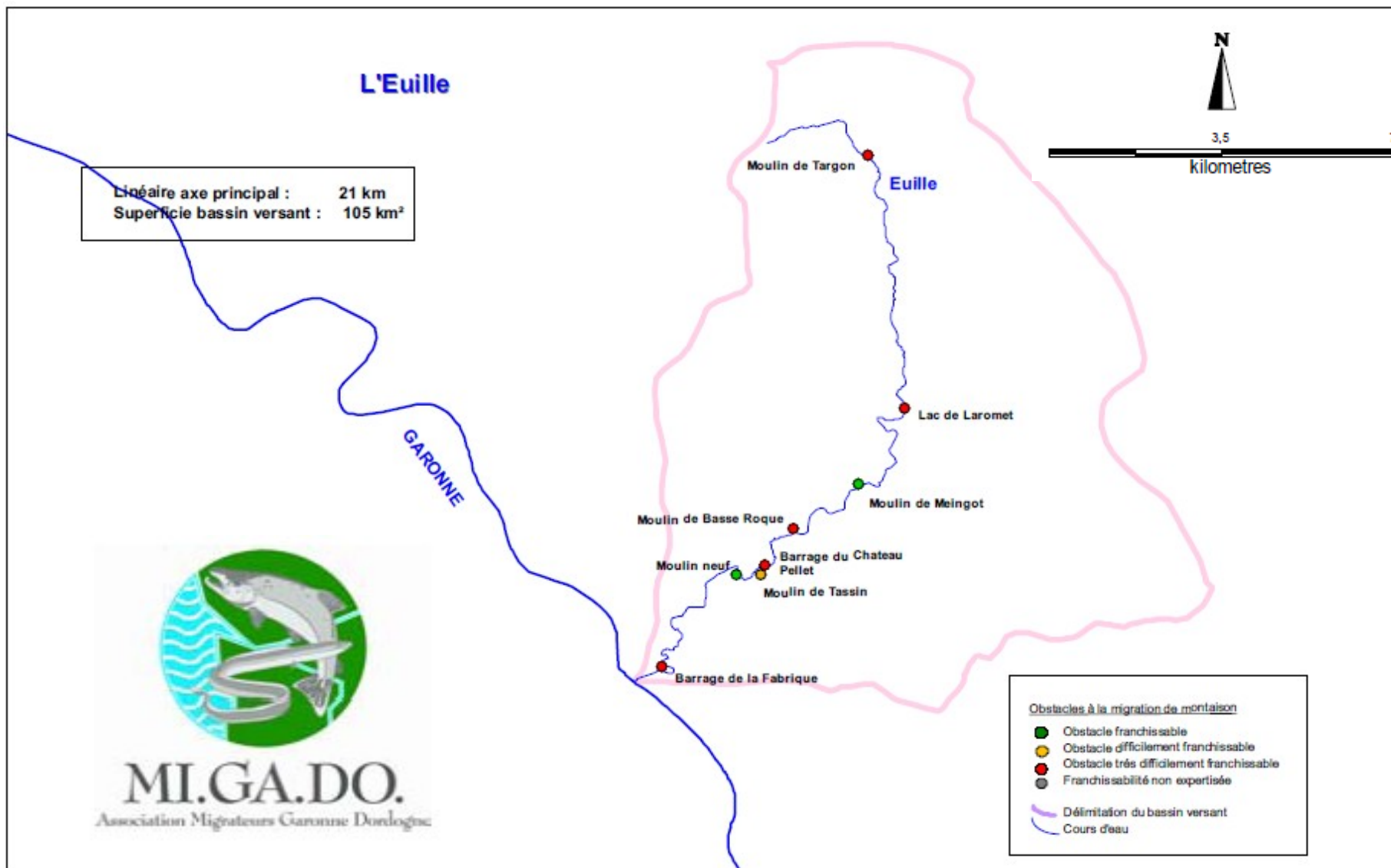
- Richesse de Moulins
- Proposé en liste 1 (tout le cours d'eau) article L. 214.17
- Proposé en liste 2 (en aval du Moulin Neuf) article L. 214.17



Moulins et seuils de l'Euille Scan25 © CEN Aquitaine, 2011

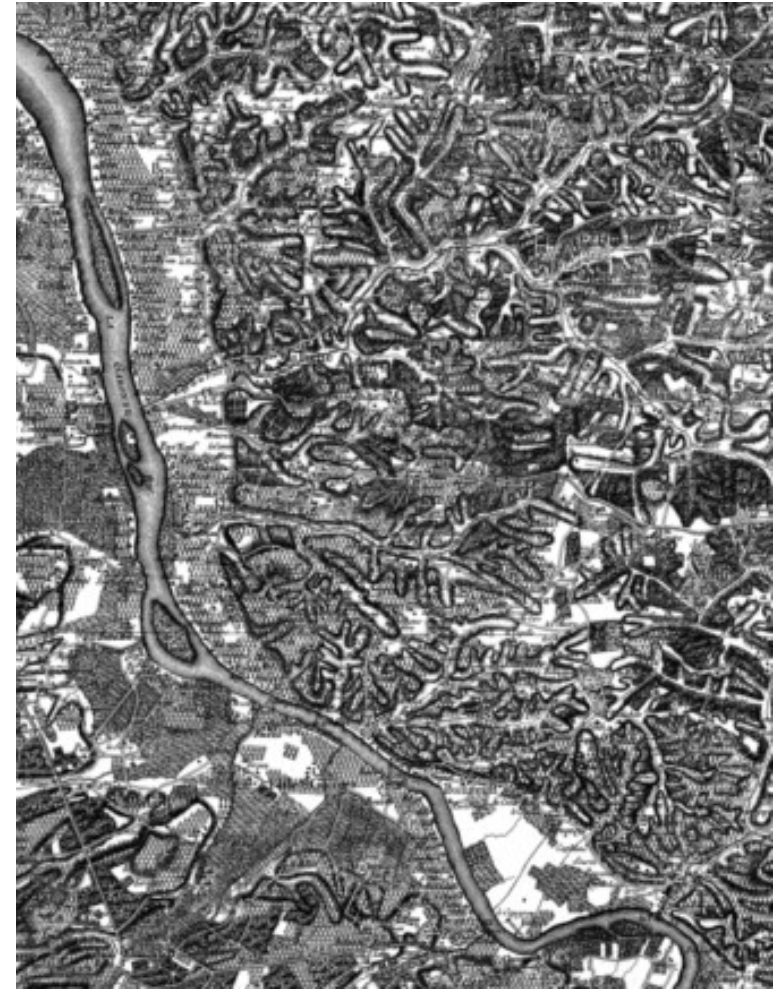


✓ Franchissabilité des obstacles sur l'Euille



✓ Les Moulins de l'Euille

- Statut des moulins
- Existence légale
 - Cartes de Belleyme et de Cassini
- Service Police de l'eau de la DDTM

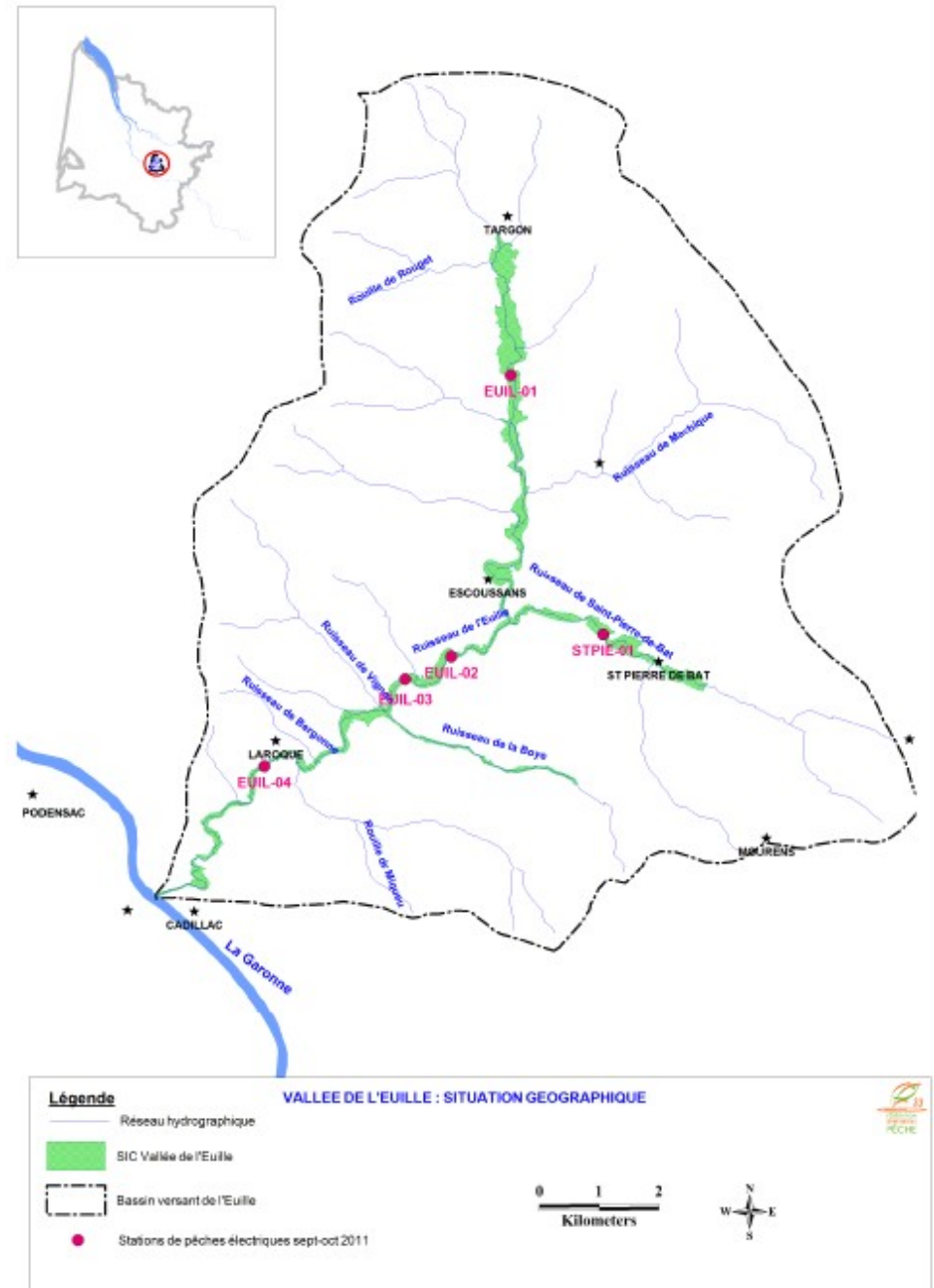


Carte de Belleyme,

La continuité écologique du cours d'eau

✓ Qualité du milieu

- Pêche à l'aval de la cascade de Basse-Roque
- Pêche au lieu dit le Jardinnet
- Pêche au lieu dit L'Armurey
- Pêche au lieu dit Saric
- Pêche sur le St Pierre à Contillon

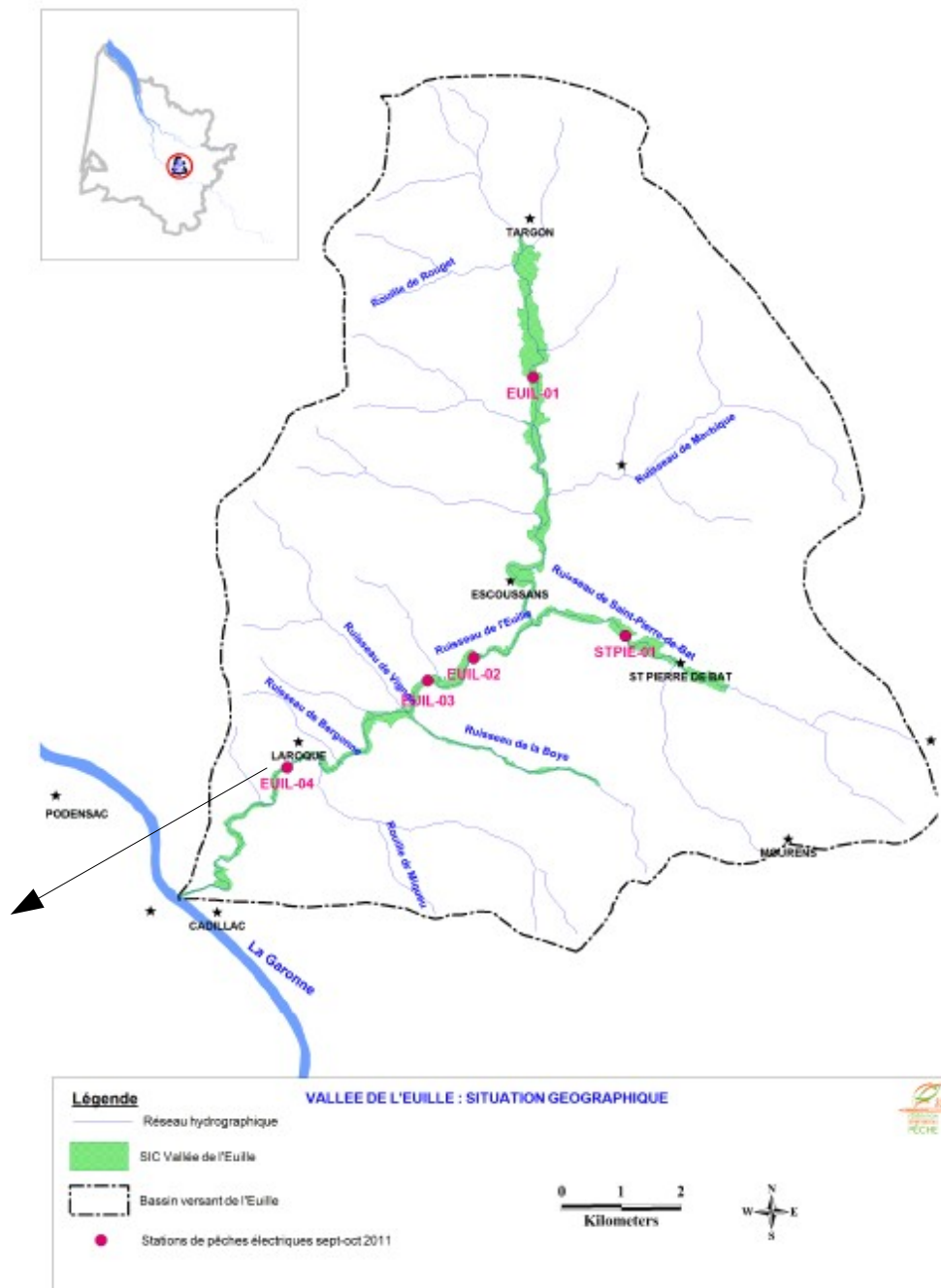


La continuité écologique du cours d'eau

✓ Qualité du milieu

- Forte Diversité d'espèces dont l'**Anguille**
- Présence d'espèces invasives
- Altération structure du peuplement

Indice Poisson Rivière (IPR)	
Score :	37.21
Classe :	5
Qualité :	Très mauvaise

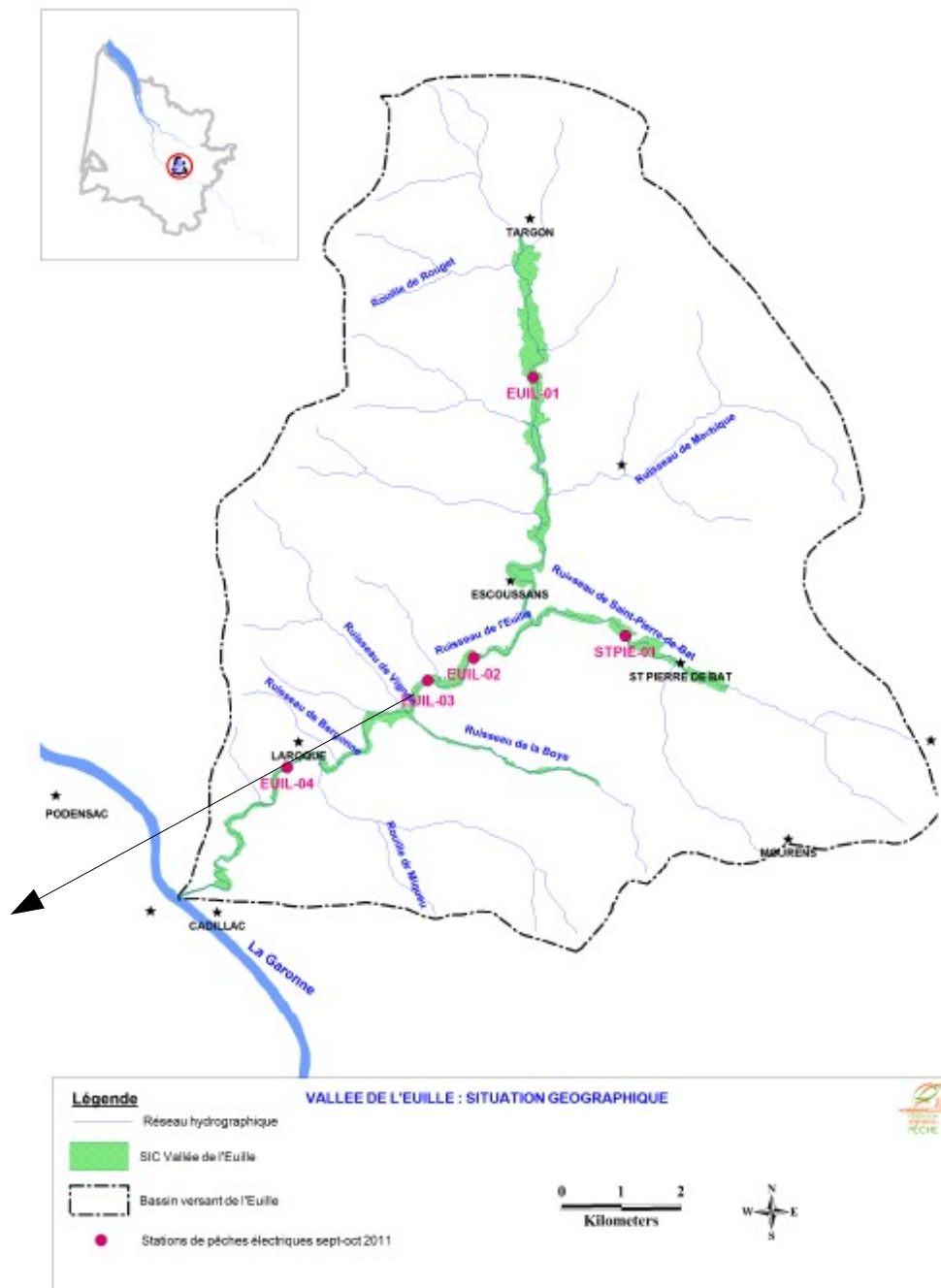


La continuité écologique du cours d'eau

✓ Qualité du milieu

- Forte Diversité d'espèces dont l'**Anguille**
- Bonne structure du peuplement

Indice Poisson Rivière (IPR)	
Score :	15.56
Classe :	2
Qualité :	Bonne



La continuité écologique du cours d'eau

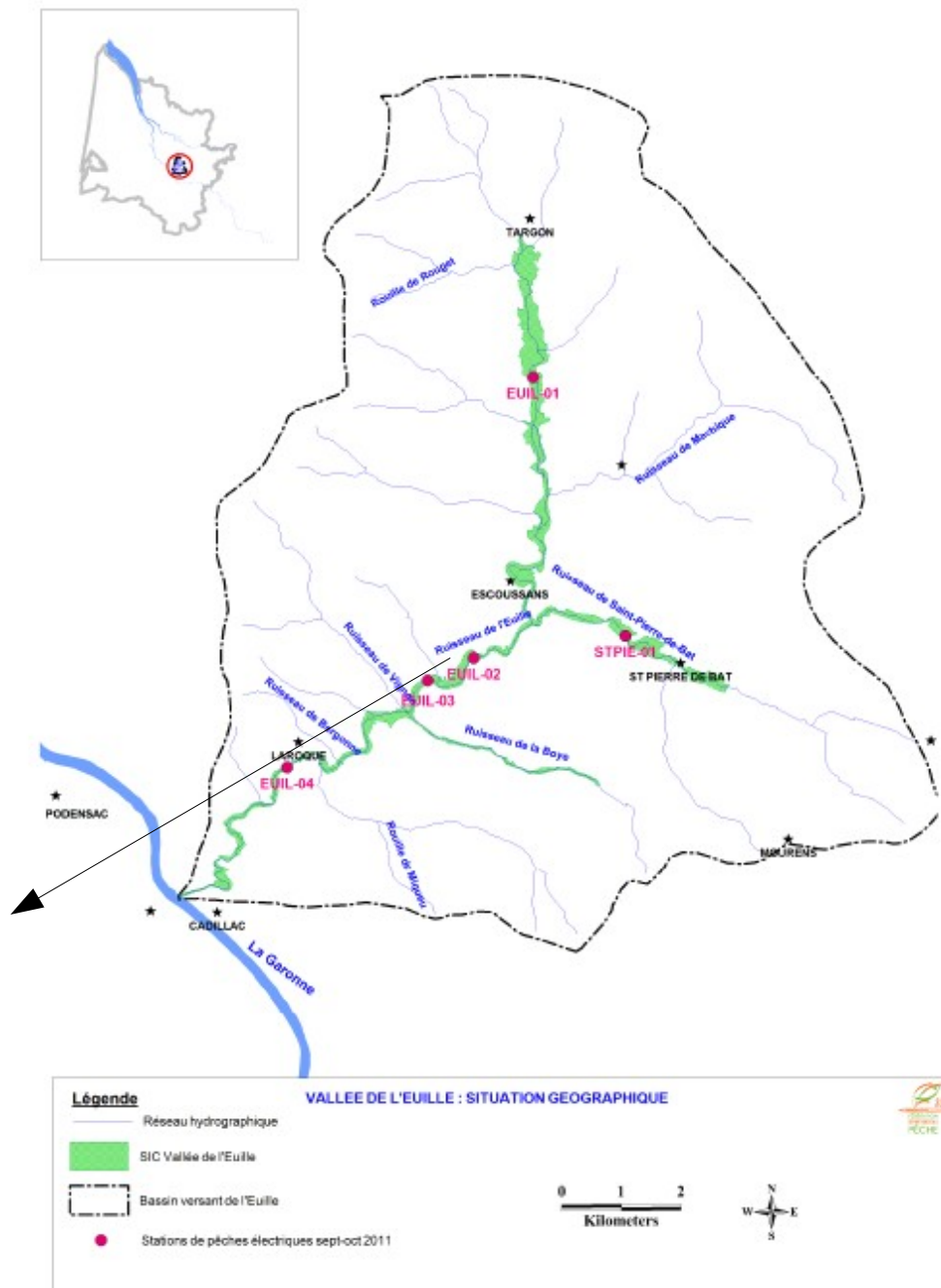
✓ Qualité du milieu

- Diversité d'espèces dont

l'Anguille

- Absence d'espèces
rhéophiles

Indice Poisson Rivière (IPR)	
Score :	17,6
Classe :	3
Qualité :	Médiocre

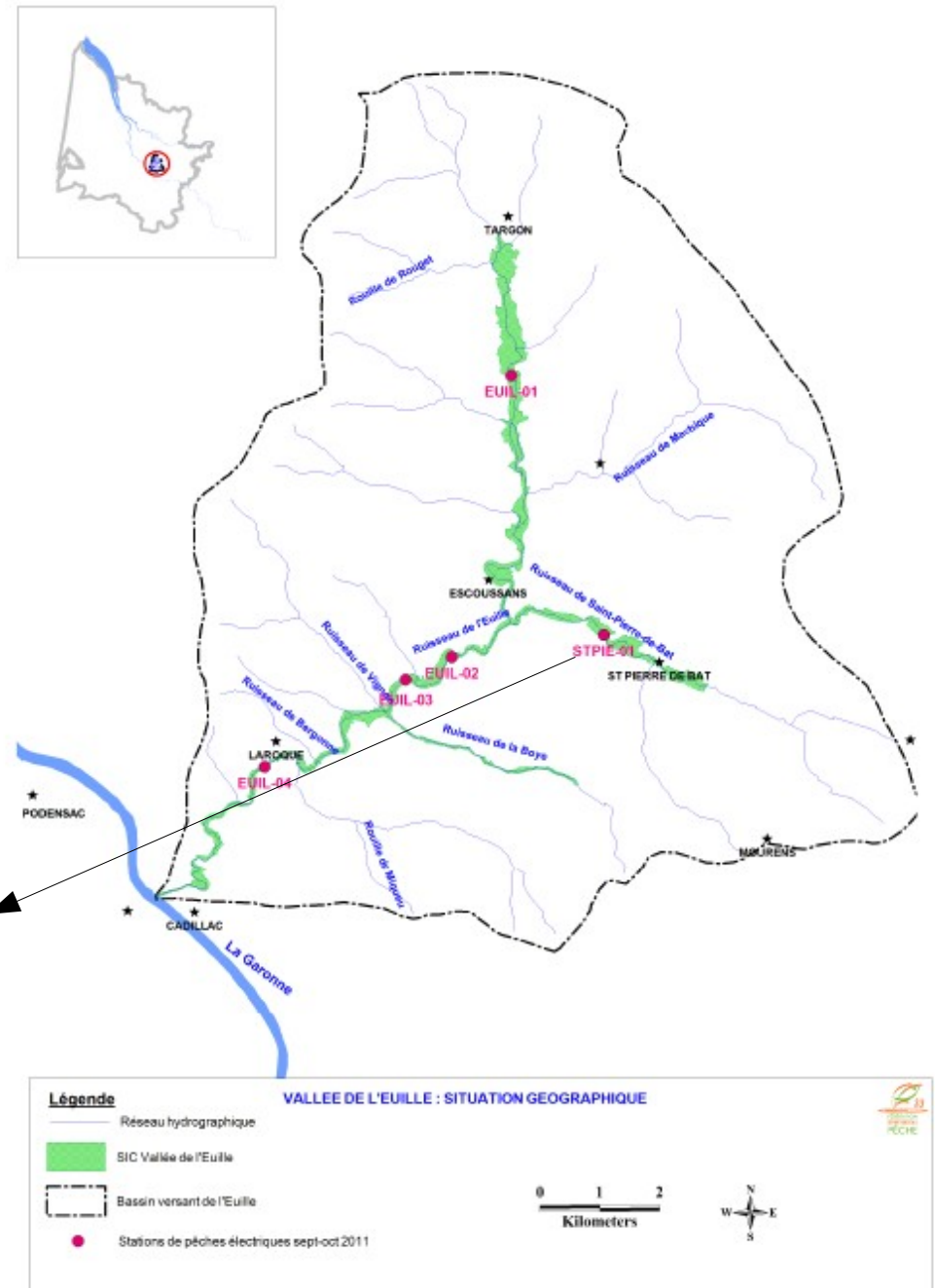


La continuité écologique du cours d'eau

✓ Qualité du milieu

- Faible Diversité d'espèces dont l'**Anguille**
- Absence de goujon et faible proportion de vairons

Indice Poisson Rivière (IPR)	
Score :	22.93
Classe :	3
Qualité :	Médiocre

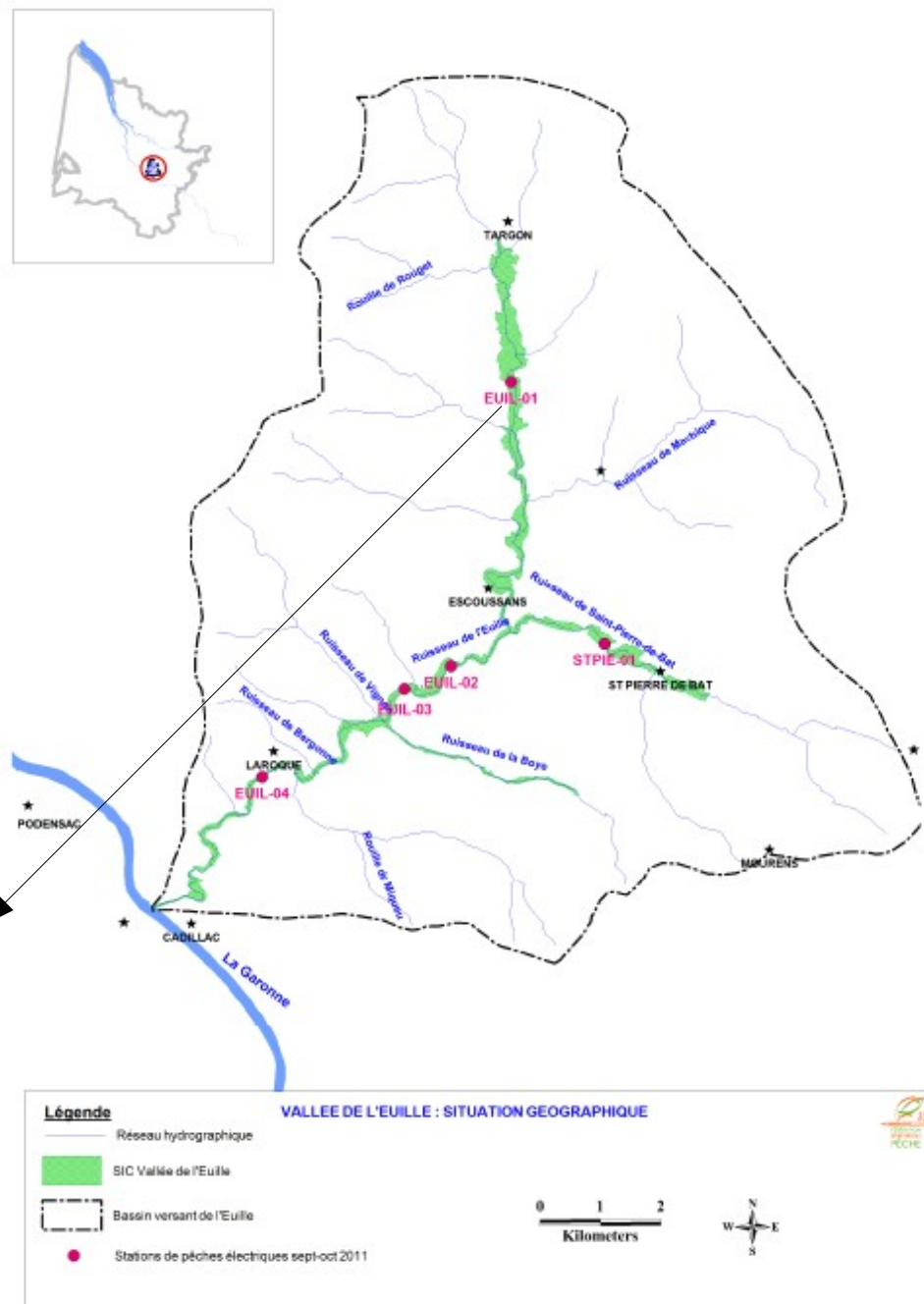


La continuité écologique du cours d'eau

✓ Qualité du milieu

- Faible Diversité d'espèces dont l'**Anguille**
- Absence d'espèces rhéophiles et lithophiles

Indice Poisson Rivière (IPR)	
Score :	19.15
Classe :	3
Qualité :	Médiocre



✓ Champignonnière d'Omet

- Patrimoine Naturel : Présence colonie Grands Rhinolophes
- Préservation des corridors écologiques : territoire de chasse





VALLEE DE L'EUILLE



[Accueil](#) | [Découvrir Natura2000](#) | [La Vallée de l'Euille](#) | [Nous contacter](#) | [Téléchargements](#)

Bienvenue

Avec la constitution du réseau Natura2000, l'Europe s'est lancée dans la réalisation d'un ambitieux réseau de sites écologiques dont les deux objectifs sont : préserver la diversité biologique et valoriser le patrimoine naturel de nos territoires.

Le maillage de sites s'étend en toute l'Europe de façon à rendre cohérente cette initiative de préservation des espèces et des habitats naturels.

Le vol des oiseaux migrateurs nous rappelle avec poésie que la nature et sa préservation n'ont pas de frontières.

O comme natures