



*Conservatoire Régional  
d'Espaces Naturels  
d'Aquitaine*



# Site Natura 2000 FR7200691

## « Vallée de l'Euille »

**Diagnostic préalable à l'élaboration  
du Document d'objectifs**

## Pourquoi la vallée de l'Euille est elle inscrite dans le réseau Natura 2000 ?

- **Cours d'eau à Vison d'Europe**

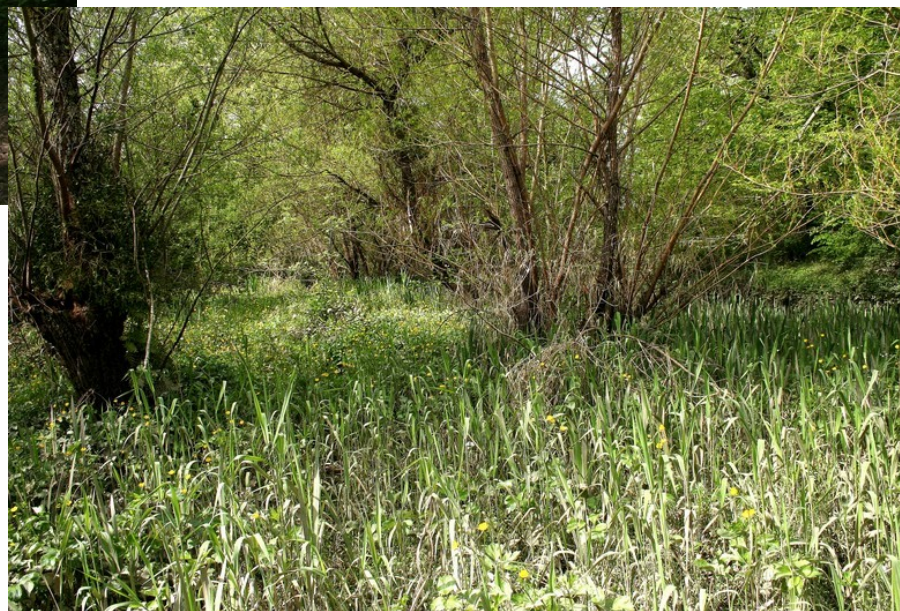
- ✓ Une espèce menacée de disparition
- ✓ Présence sur le bassin versant
- ✓ Espèce à enjeu le plus fort en Aquitaine
- ✓ Plan National de Restauration



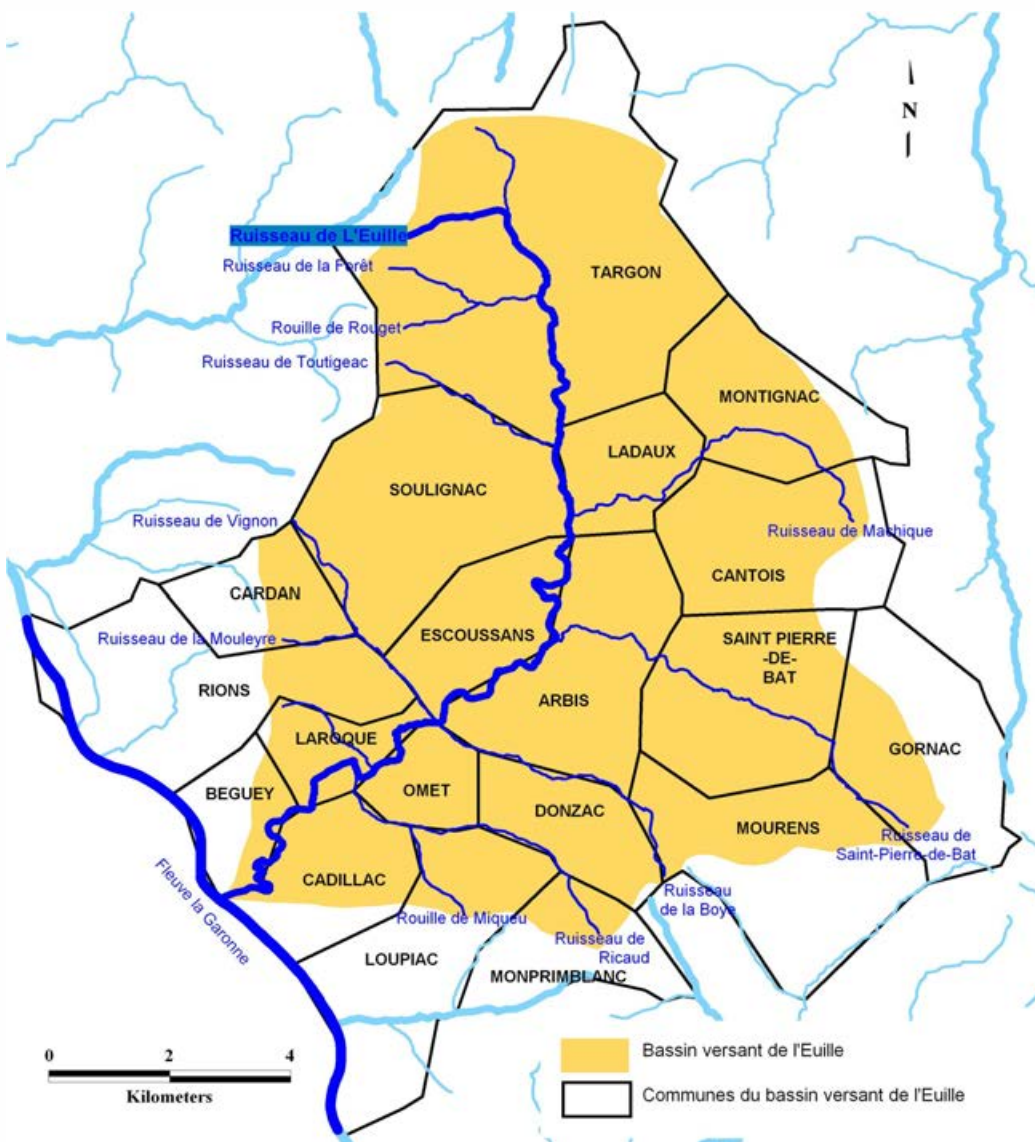
- **Présence d'habitats naturels remarquables**



# Inventaire et description de l'existant







- Superficie de 104 km<sup>2</sup>
- Entités administratives :
  - ✓ 3 cantons
  - ✓ 4 communauté de communes
  - ✓ 19 communes
  - ✓ 1 syndicat de bassin
- Cours d'eau = **96 km**
  - ✓ 21 km d'axe principal
  - ✓ 75 km de réseaux d'affluents
- Densité = 74 hab/km<sup>2</sup>
  - ✓ Densité faible = communes rurales
- Bassin versant tourné vers la **viticulture**

- Station de Laroque au pont du lieu-dit Roque Basse

- Qualité physico-chimique globalement bonne

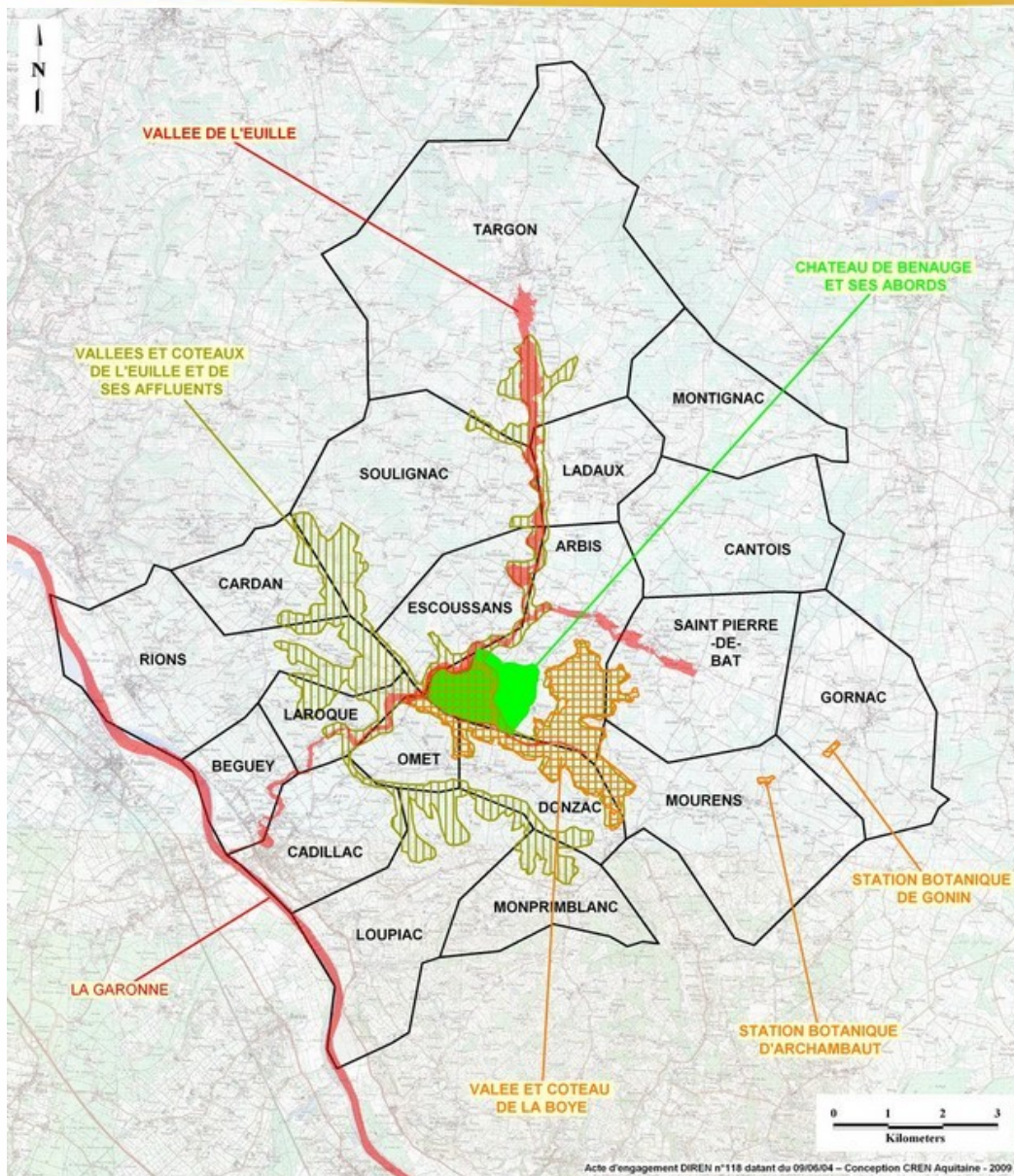
- Paramètres déclassant : particules en suspension et pesticides

Altération	Indice	Qualité
ACID	80	Très bon
AZOT	68	Bon
EPRV	72	Bon
MOOX	74	Bon
NITR	64	Bon
PAES	51	Moyen
PHOS	75	Bon
TEMP	91	Très bon
MINE	83	Très bon
PEST	43	Moyen

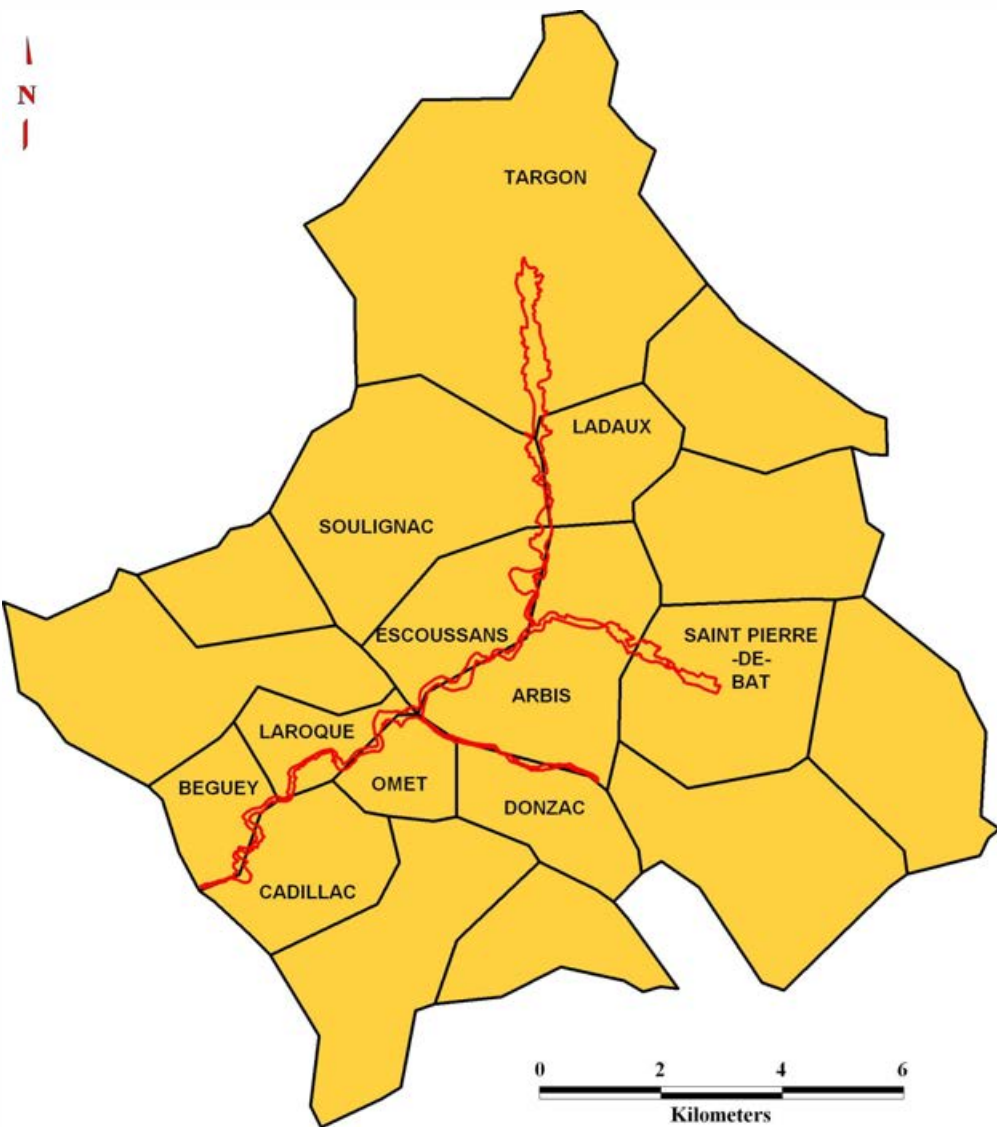
Données 2009 - AEAG



# Zones de protection et d'inventaires



- ✓ 3 ZNIEFF de type 1
- ✓ 1 ZNIEFF de type 2
- ✓ 1 site inscrit
- ✓ 2 sites Natura 2000

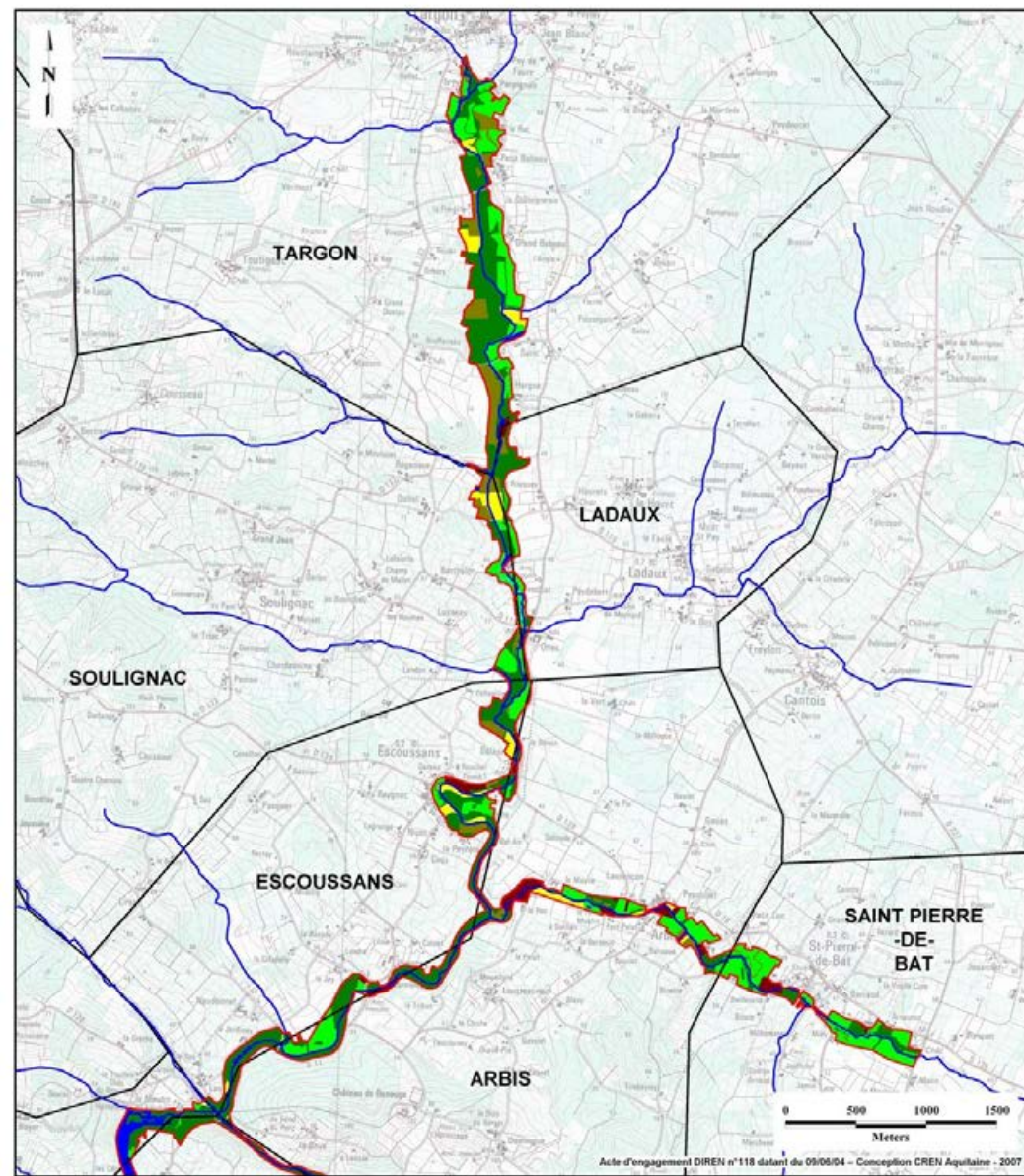
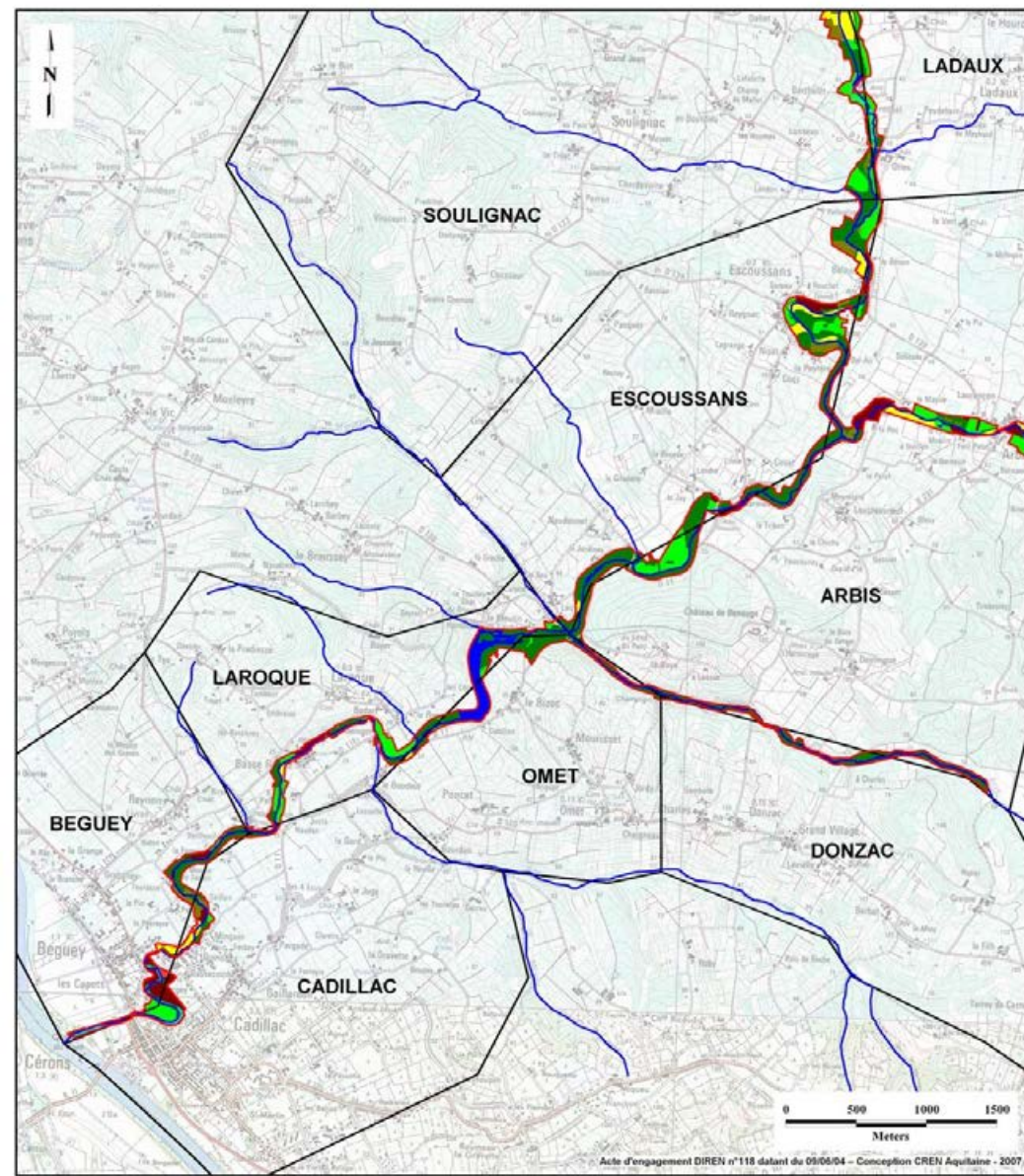


Périmètre initial (FSD) : **100 ha**  
✓ Echelle de réalisation : 1/100 000

Périmètre d'étude : **380 ha**  
✓ Echelle de réalisation : 1/10 000

Périmètre proposé : **272 ha**  
✓ Echelle de réalisation : 1/10 000  
✓ 11 communes riveraines





Site Natura 2000 FR7200691 "Vallée de l'Euille"  
 Cartographie de l'occupation du sol  
 (Typologie Corine Land Cover)



- |                                       |                                    |  |                                |
|---------------------------------------|------------------------------------|--|--------------------------------|
| <b>Territoires artificialisés</b>     | <b>Terres agricoles</b>            | <b>Forêts et milieux semi-naturels</b>     | <b>Surfaces en eau</b>         |
| ■ (1.1.2) Tissu urbain discontinu     | ■ (2.1.1) Terres arables           | ■ (3.1.1) Forêts de feuillus               | ■ (5.1.1) Cours et voies d'eau |
| ■ (1.2.2) Réseaux routier et associés | ■ (2.2.1) Vignobles                | ■ (3.2.4) Végétation arbustive en mutation | ■ (5.1.2) Surfaces en eau      |
|                                       | ■ (2.2.2) Vergers et petits fruits |  |                                |
|                                       | ■ (2.3.1) Prairies                 |  |                                |

- Zonage du périmètre proposé
  Limites communales
 — Cours d'eau



Source : Scan IGN, échelle 1:25 000

Site Natura 2000 FR7200691 "Vallée de l'Euille"  
 Cartographie de l'occupation du sol  
 (Typologie Corine Land Cover)



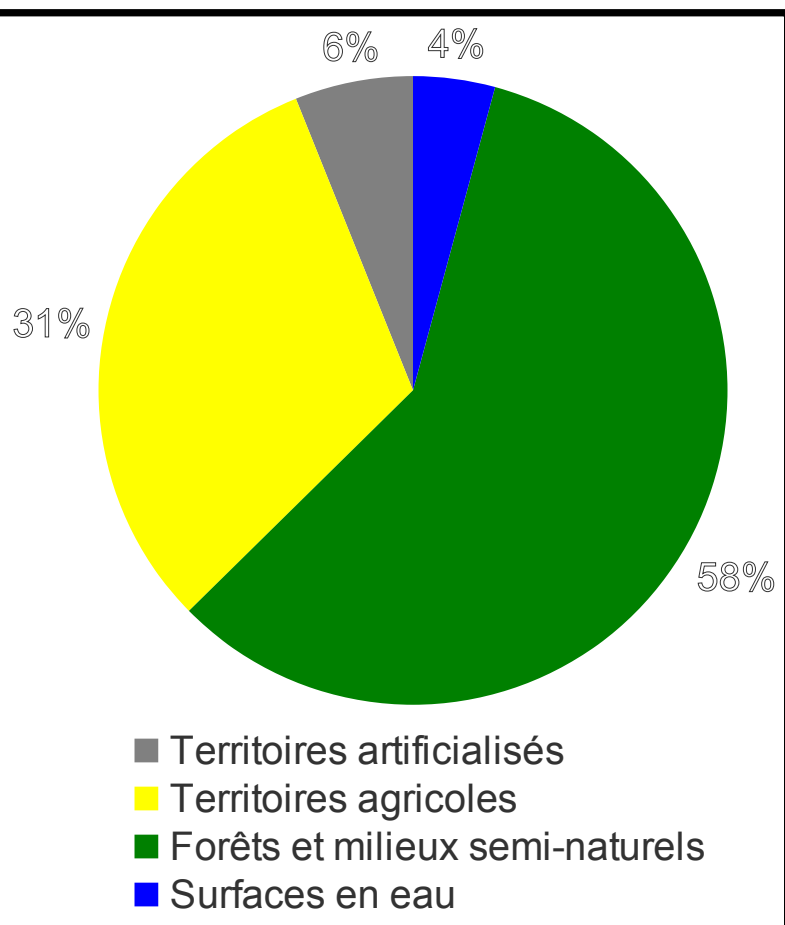
- |                                       |                                    |  |                                |
|---------------------------------------|------------------------------------|--|--------------------------------|
| <b>Territoires artificialisés</b>     | <b>Terres agricoles</b>            | <b>Forêts et milieux semi-naturels</b>     | <b>Surfaces en eau</b>         |
| ■ (1.1.2) Tissu urbain discontinu     | ■ (2.1.1) Terres arables           | ■ (3.1.1) Forêts de feuillus               | ■ (5.1.1) Cours et voies d'eau |
| ■ (1.2.2) Réseaux routier et associés | ■ (2.2.1) Vignobles                | ■ (3.2.4) Végétation arbustive en mutation | ■ (5.1.2) Surfaces en eau      |
|                                       | ■ (2.2.2) Vergers et petits fruits |  |                                |
|                                       | ■ (2.3.1) Prairies                 |  |                                |

- Zonage du périmètre proposé
  Limites communales
 — Cours d'eau



Source : Scan IGN, échelle 1:25 000





Typologie Corine Land Cover

Quatre entités structurent le paysage :

- ✓ Territoires artificialisés
- ✓ **Territoires agricoles**
- ✓ **Forêts et milieux semi-naturels**
- ✓ Surfaces en eau

**Périmètre principalement agricole  
et forestier**

### Territoires artificialisés

Tissu urbain discontinu	6%
Réseaux routier	0,3%

### Territoires agricoles

Terres arables	5%
Vignobles	0,1%
Vergers et petits fruits	0,1%
Prairies	26%

### Forêts et milieux semi-naturels

Forêts de feuillus	47%
Plantations d'arbres	3%
Végétation arbustive en mutation	8%

### Surfaces en eau

Surfaces en eau	3%
Cours et voies d'eau	1%

**Faible représentation de l'habitat**






**Prédominance des prairies**

**Prédominance des feuillus**  
 ✓ 34% boisements humides  
 ✓ 13% boisements frais à secs

**Zones humides minoritaires**



- **Trente et un habitats recensés :**
  - ✓ **Trois habitats d'intérêt communautaire (HIC) déclinés en cinq habitats élémentaires**
  - ✓ **Vingt six habitats non d'intérêt communautaire**
  
- **Répartis en cinq classes :**
  - ✓ milieux aquatiques
  - ✓ formations prairiales
  - ✓ formations d'ourlets et de friches
  - ✓ formations forestières
  - ✓ espaces artificialisés

Nom Natura 2000	Code Natura 2000	Code CORINE Biotopes	Surface (ha)
<b>Formations prairiales</b>			
Prairies maigres de fauche de basse altitude ( <i>Alopecurus pratensis</i> , <i>Sanguisorba officinalis</i> )	6510	38.2 	31,52
<b>38% du site</b>			
Mégaphorbiaies hygrophiles d'ourmontagnard à alpin		37.71  37.72 	6,42
<b>Formations arborescentes</b>			
Forêts alluviales à <i>Alnus glutinosa</i> et <i>Fraxinus excelsior</i> ( <i>Alno-Padion</i> , <i>Alnion incanae</i> , <i>Salicion albae</i> )*	91E0*	44.13  44.3 	64,18

\* Habitat prioritaire

<b>Surface Totale</b>	<b>102,12</b>
-----------------------	---------------









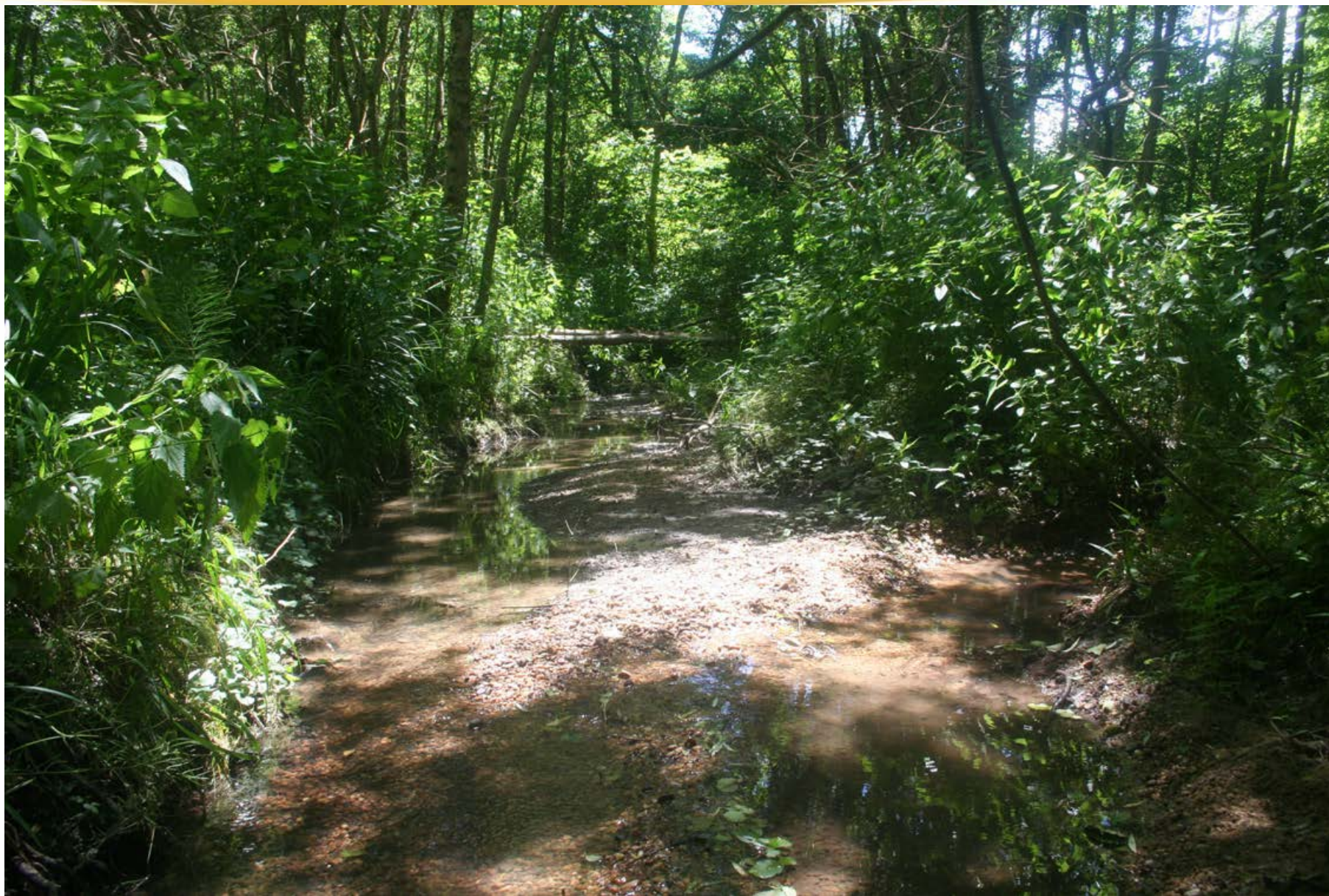




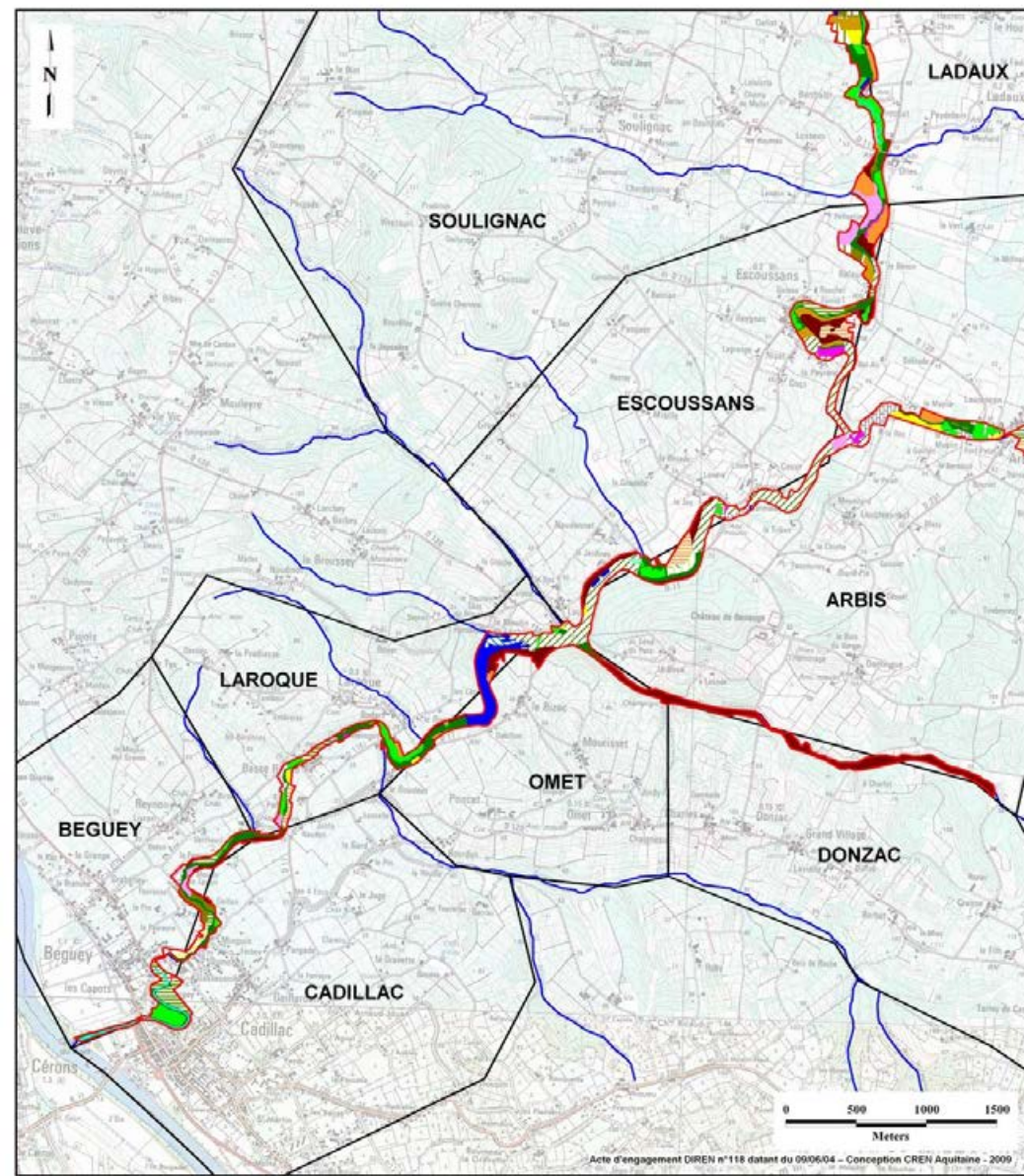




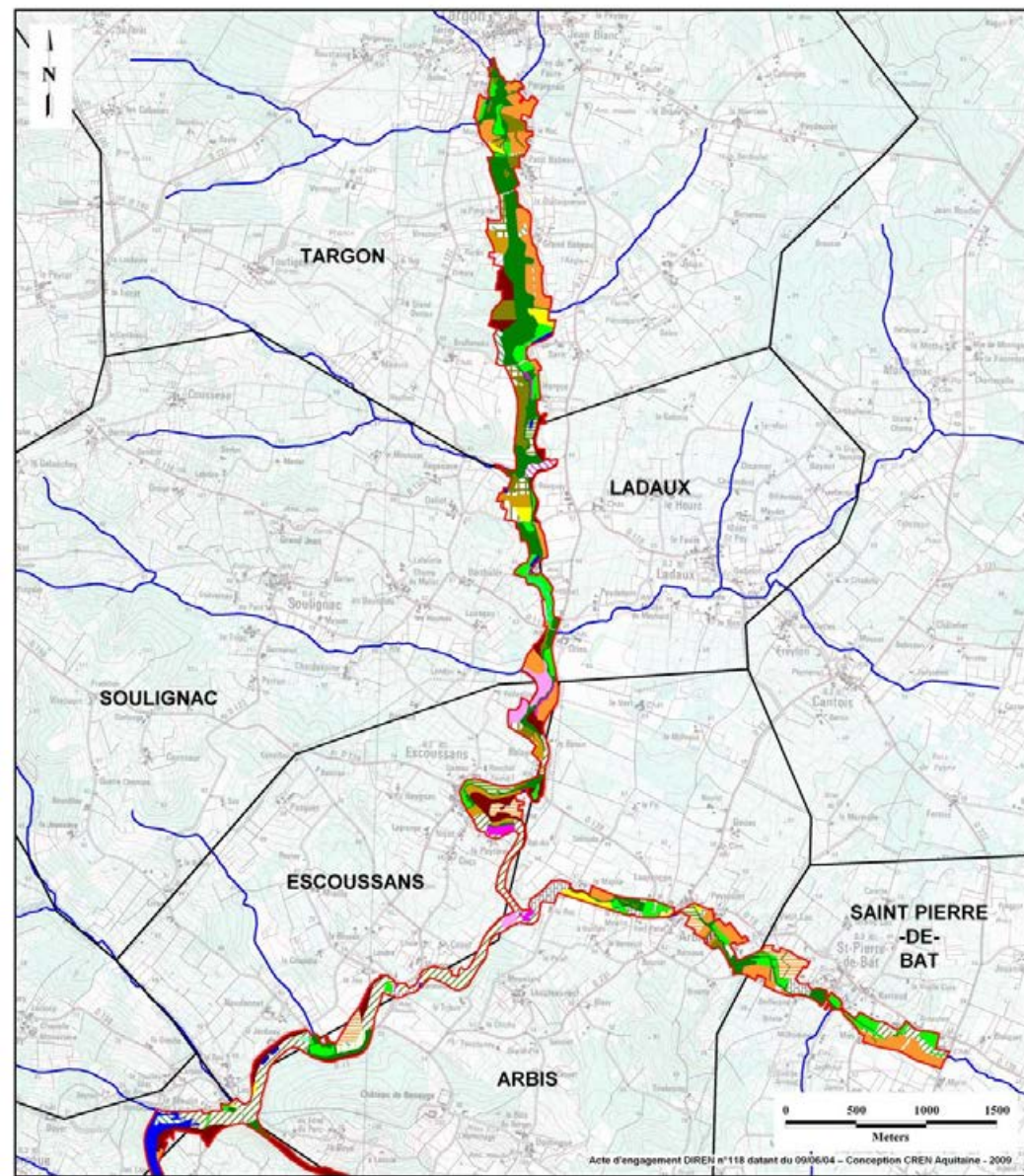








Acte d'engagement DIREN n°118 datant du 09/06/04 - Conception CREN Aquitaine - 2009



Acte d'engagement DIREN n°118 datant du 09/06/04 - Conception CREN Aquitaine - 2009

**Site Natura 2000 FR7200691 "Vallée de l'Euille"**

**Cartographie des habitats**  
(Typologie CORINE Biotopes)

<ul style="list-style-type: none"> <li> Zonage du périmètre proposé</li> <li> Limites communales</li> <li> Cours d'eau</li> </ul>	<p><b>Formations d'ourlets et de friches</b></p> <ul style="list-style-type: none"> <li> (31.8) Fourrés</li> <li> (31.87) Clairières forestières</li> <li> (31.872) Clairières à couvert arbustif</li> <li> (37.71) Ourlets des cours d'eau</li> <li> (87) Terrains en friche et terrains vagues</li> </ul>	<p><b>Formations prairiales</b></p> <ul style="list-style-type: none"> <li> (37.21) Prairies humides atlantiques</li> <li> (37.24) Prairies à Agropyre et Rumex</li> <li> (38.1) Pâtures mésophiles</li> <li> (38.2) Prairies à fourrages des plaines</li> <li> (81) Prairies améliorées</li> </ul>	<p><b>Formations forestières</b></p> <ul style="list-style-type: none"> <li> (41.2) Chênaies-charmaies</li> <li> (44.13) Forêts galeries de Saules blancs</li> <li> (44.3) Forêts de Frênes et d'Aulnes des fleuves</li> <li> (44.91) Bois marécageux d'Aulnes</li> <li> (44.92) Saulaies marécageuses</li> <li> (83.321) Plantations de Peupliers</li> <li> (83.324) Formations spontanées de Robiniers</li> <li> (83.325) Autres plantations d'arbres feuillus</li> <li> (84.1) Alignements d'arbres</li> </ul>
	<p><b>Milieux aquatiques</b></p> <ul style="list-style-type: none"> <li> (22.1) Eaux douces stagnantes</li> <li> (24.1) Lits des rivières</li> <li> (89.23) Lagunes et bassins</li> </ul>	<p><b>Espaces artificialisés</b></p> <ul style="list-style-type: none"> <li> (82) Cultures</li> <li> (83.325) Autres plantations d'arbres feuillus</li> <li> (85) Parcs urbains et grands jardins</li> <li> (85.3) Jardins</li> <li> (86) Villes, villages et sites industriels</li> </ul>	

Source : Scan IGN, échelle 1:25 000

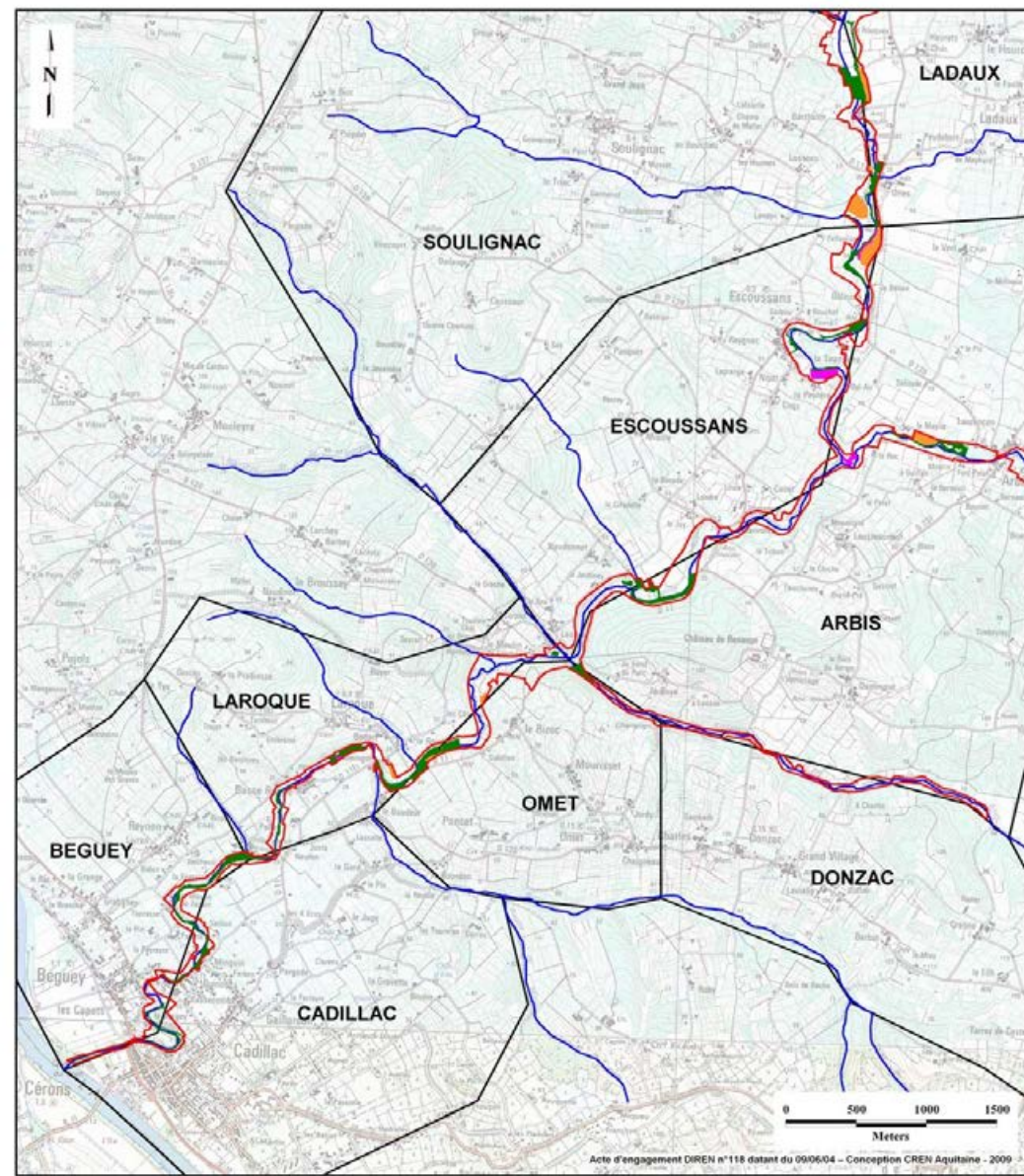
**Site Natura 2000 FR7200691 "Vallée de l'Euille"**

**Cartographie des habitats**  
(Typologie CORINE Biotopes)

<ul style="list-style-type: none"> <li> Zonage du périmètre proposé</li> <li> Limites communales</li> <li> Cours d'eau</li> </ul>	<p><b>Formations d'ourlets et de friches</b></p> <ul style="list-style-type: none"> <li> (31.8) Fourrés</li> <li> (31.87) Clairières forestières</li> <li> (31.871) Clairières herbacées</li> <li> (31.872) Clairières à couvert arbustif</li> <li> (37.71) Ourlets des cours d'eau</li> <li> (87) Terrains en friche et terrains vagues</li> </ul>	<p><b>Formations forestières</b></p> <ul style="list-style-type: none"> <li> (41.2) Chênaies-charmaies</li> <li> (44.13) Forêts galeries de Saules blancs</li> <li> (44.3) Forêts de Frênes et d'Aulnes des fleuves</li> <li> (44.91) Bois marécageux d'Aulnes</li> <li> (44.92) Saulaies marécageuses</li> <li> (83.321) Plantations de Peupliers</li> <li> (83.324) Formations spontanées de Robiniers</li> <li> (83.325) Autres plantations d'arbres feuillus</li> <li> (84.1) Alignements d'arbres</li> <li> (84.2) Bordures de haies</li> </ul>
	<p><b>Milieux aquatiques</b></p> <ul style="list-style-type: none"> <li> (22.1) Eaux douces stagnantes</li> <li> (24.1) Lits des rivières</li> <li> (89.23) Lagunes et bassins</li> </ul>	<p><b>Formations prairiales</b></p> <ul style="list-style-type: none"> <li> (37.21) Prairies humides atlantiques</li> <li> (37.24) Prairies à Agropyre et Rumex</li> <li> (38.1) Pâtures mésophiles</li> <li> (38.2) Prairies à fourrages des plaines</li> </ul>

Source : Scan IGN, échelle 1:25 000





Site Natura 2000 FR7200691 "Vallée de l'Euille"  
 Cartographie des habitats d'intérêt communautaire  
 (Typologie Natura 2000)



- Zonage du périmètre proposé
- Limites communales
- Cours d'eau

**Formations prairiales**

6510 - Prairies maigres de fauche de basse altitude

**Formations d'ourlets**

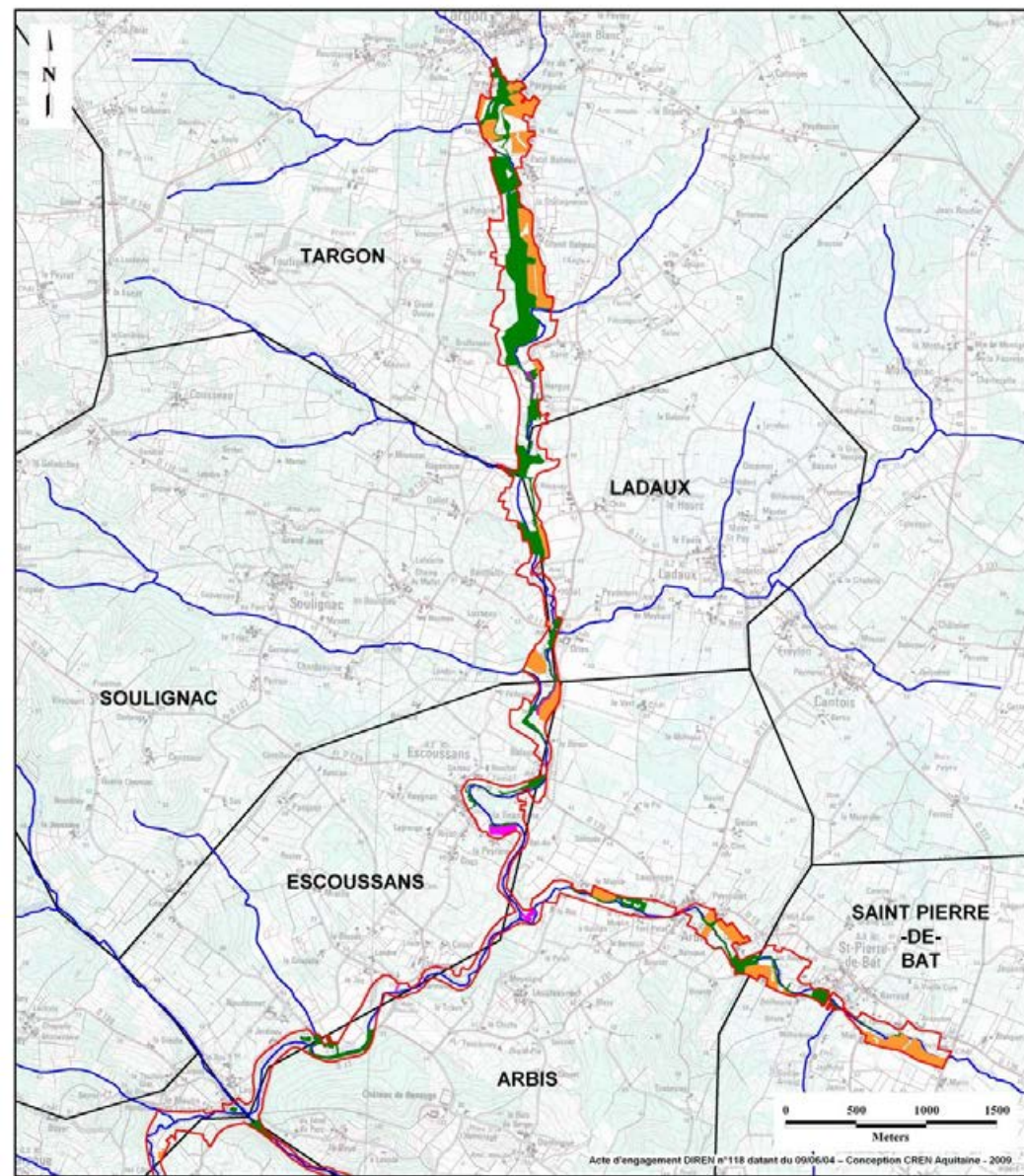
6430 - Mégaphorbiaies hygrophiles d'ourlets planitiaires

**Formations forestières**

91E0 - Forêts alluviales à *Alnus glutinosa* et *Fraxinus excelsior*



Source : Scan IGN, échelle 1:25 000



Site Natura 2000 FR7200691 "Vallée de l'Euille"  
 Cartographie des habitats d'intérêt communautaire  
 (Typologie Natura 2000)



- Zonage du périmètre proposé
- Limites communales
- Cours d'eau

**Formations prairiales**

6510 - Prairies maigres de fauche de basse altitude

**Formations d'ourlets**

6430 - Mégaphorbiaies hygrophiles d'ourlets planitiaires

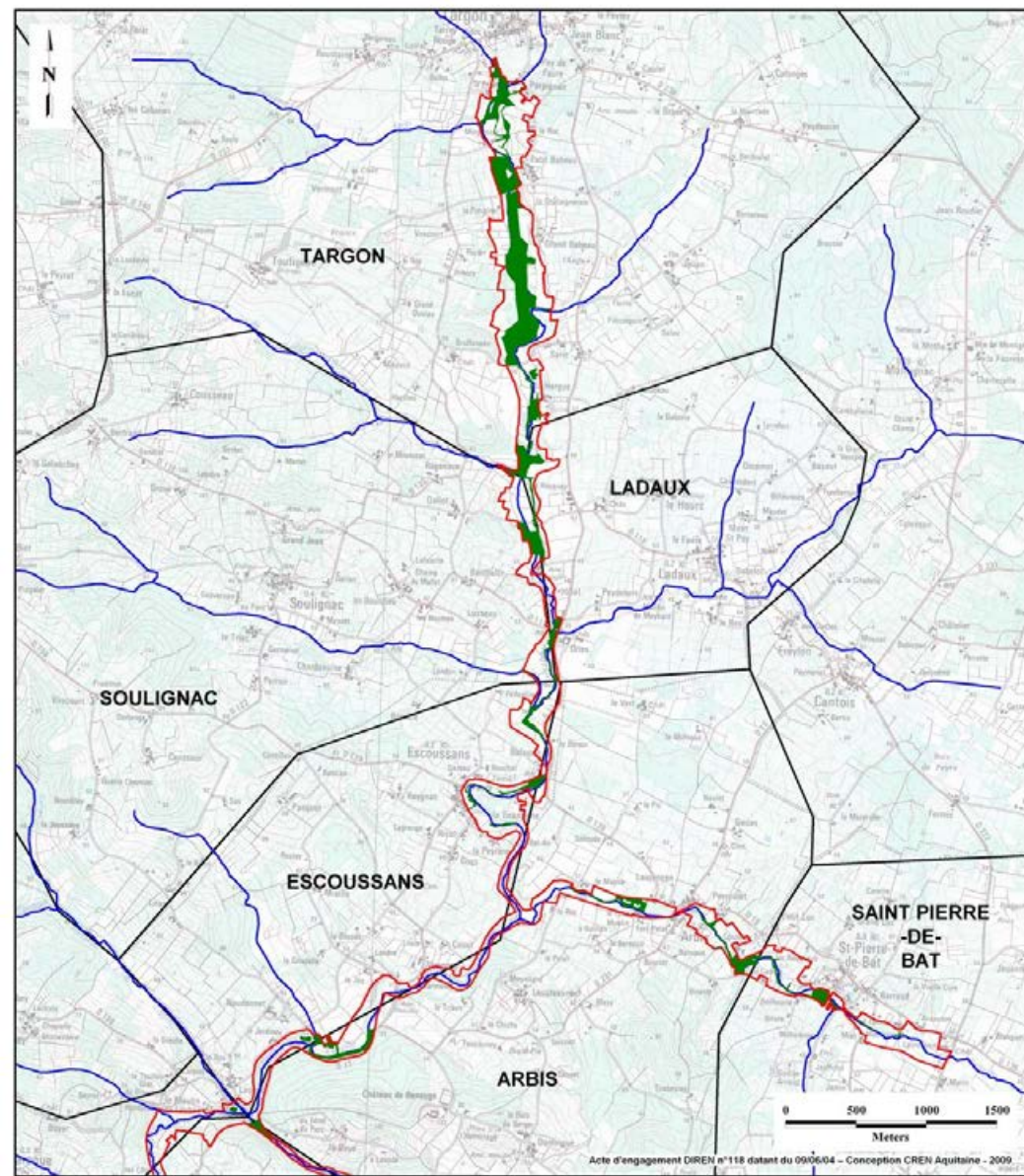
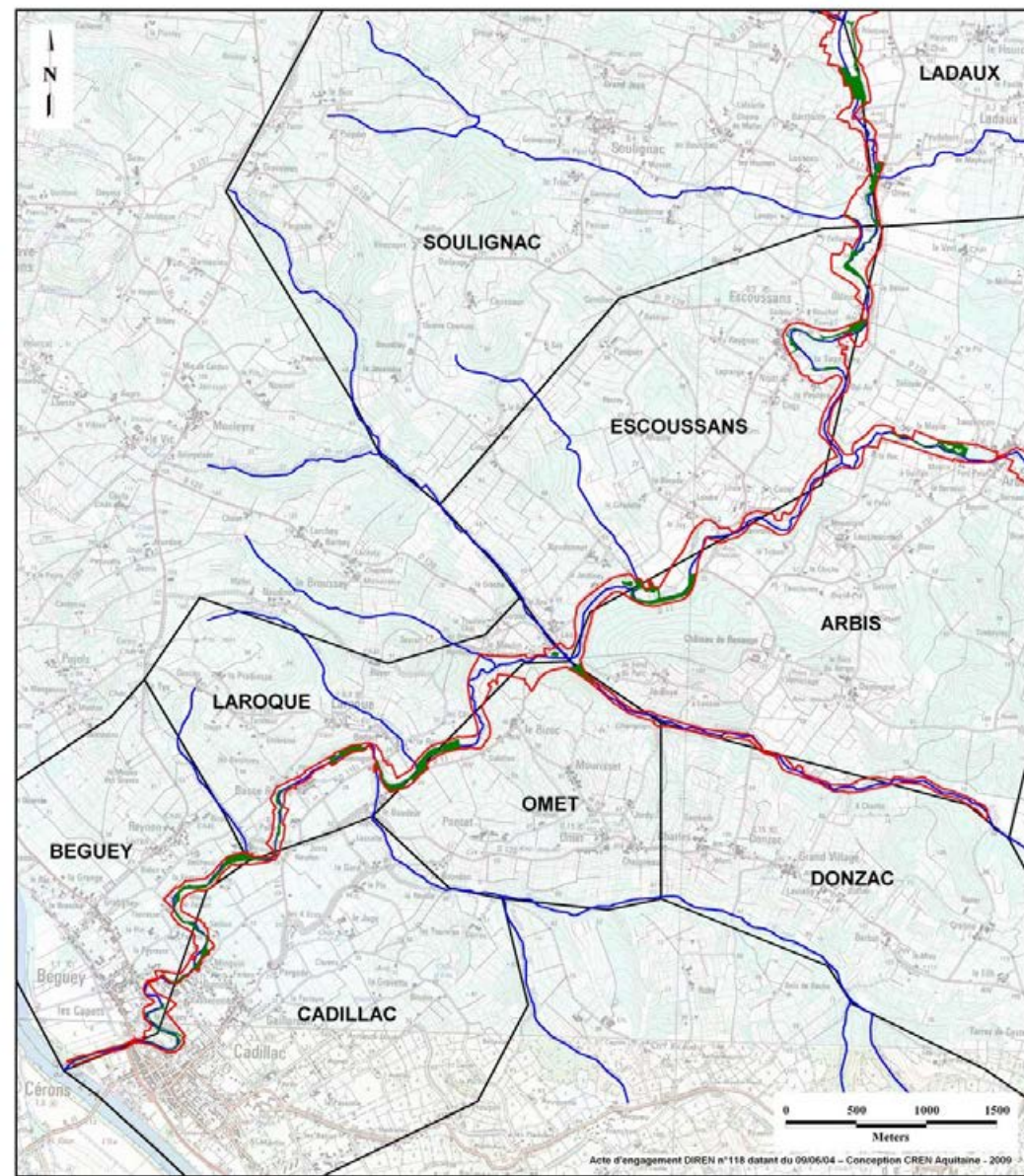
**Formations forestières**

91E0 - Forêts alluviales à *Alnus glutinosa* et *Fraxinus excelsior*



Source : Scan IGN, échelle 1:25 000





**Site Natura 2000 FR7200691 "Vallée de l'Euille"**  
**Cartographie des habitats d'intérêt communautaire prioritaires**  
(Typologie Natura 2000)



- Zonage du périmètre proposé
- Limites communales
- Cours d'eau
- 91E0 - Forêts alluviales à *Alnus glutinosa* et *Fraxinus excelsior*



Source : Scan IGN, échelle 1:25 000

**Site Natura 2000 FR7200691 "Vallée de l'Euille"**  
**Cartographie des habitats d'intérêt communautaire prioritaires**  
(Typologie Natura 2000)



- Zonage du périmètre proposé
- Limites communales
- Cours d'eau
- 91E0 - Forêts alluviales à *Alnus glutinosa* et *Fraxinus excelsior*



Source : Scan IGN, échelle 1:25 000



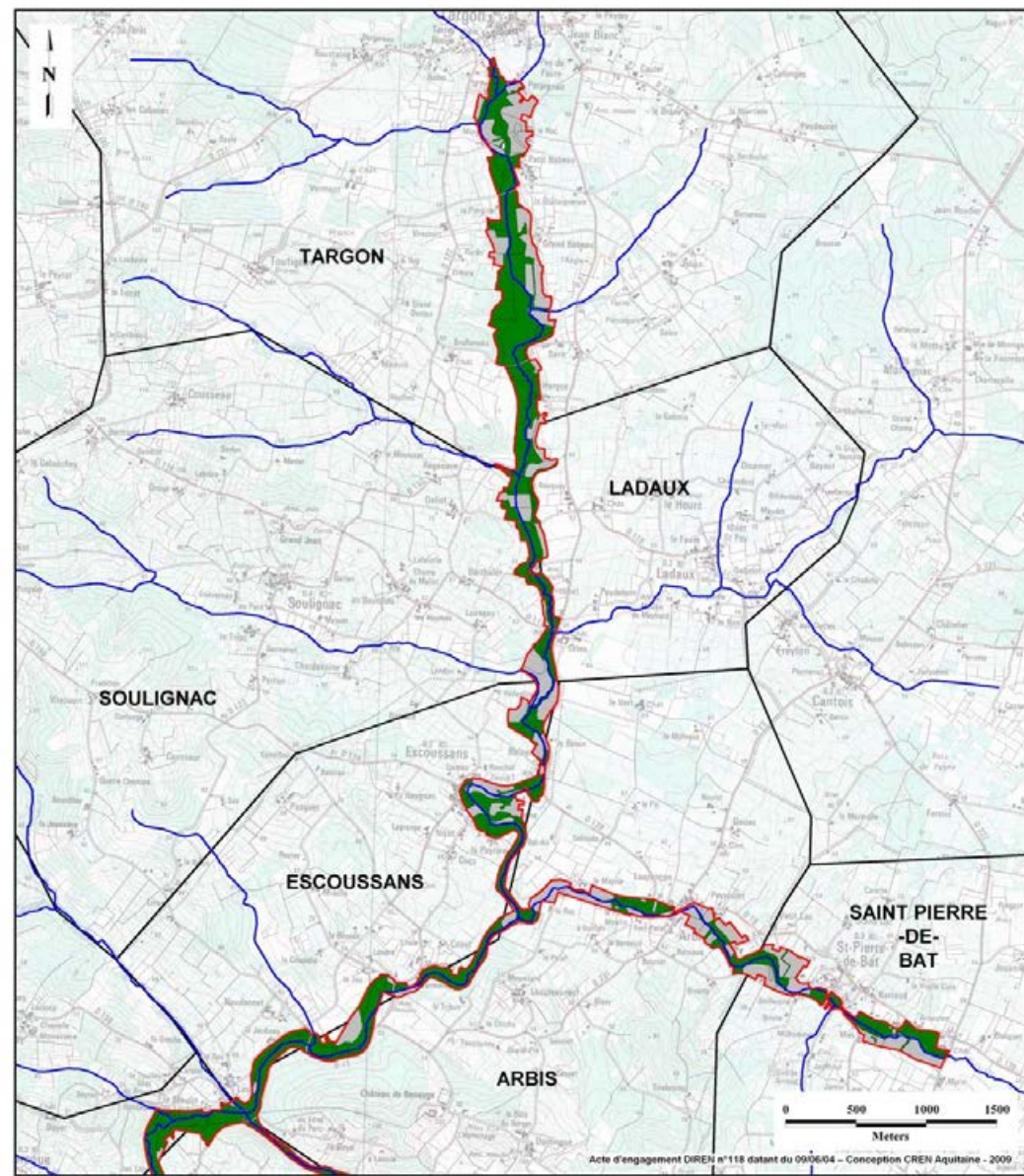
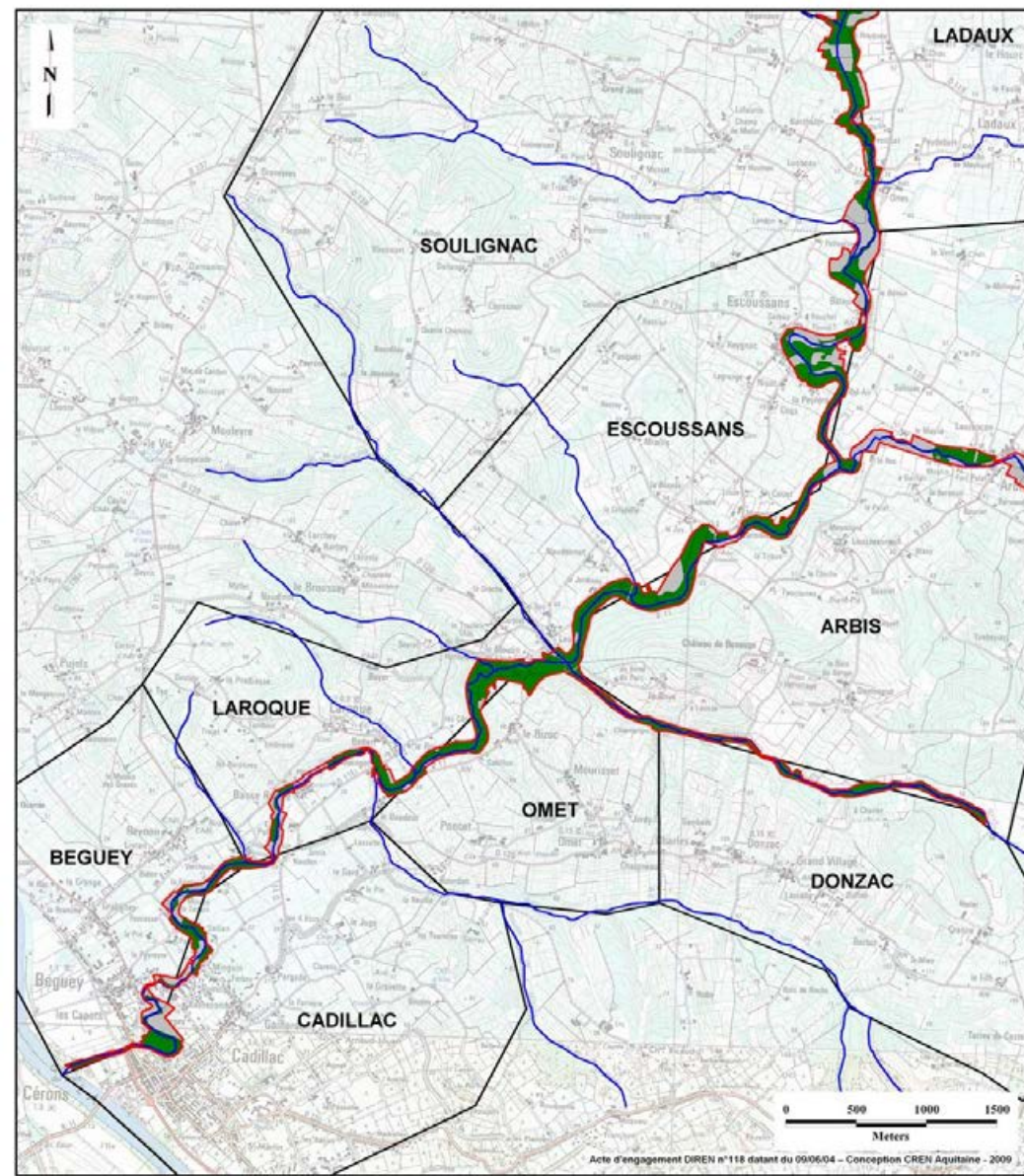
## ● Neuf espèces d'intérêt communautaire (EIC)

- ☺ ✓ Le Vison d'Europe (*Mustela lutreola*)
- ☺ ✓ Le Toxostome (*Chondrostoma toxostoma*)
- ☺ ✓ L'Ecrevisse à pattes blanches (*Austropotamobius pallipes*)
- ✓ Petit Rhinolophe (*Rhinolophus hipposideros*)
- ✓ Grand Rhinolophe (*Rhinolophus ferrumequinum*)
- ☺ ✓ Minioptère de Schreibers (*Miniopterus schreibersii*)
- ✓ Vespertilion à oreilles échancrées (*Myotis emarginatus*)
- ✓ Vespertilion de Bechstein (*Myotis bechsteinii*)
- ✓ Grand Murin (*Myotis myotis*)



Mission Vison





**Site Natura 2000 FR7200691 "Vallée de l'Euille"**  
**Cartographie des zones préférentielles du Vison d'Europe**

*Mustela lutreola - Code Natura 2000 : 1359*



- Zonage du périmètre proposé
- Limites communales
- Cours d'eau
- Zones ponctuelles d'utilisation (transit)
- Zones préférentielles d'utilisation (alimentation, reproduction, re



Source : Scan IGN, échelle 1:25 000

**Site Natura 2000 FR7200691 "Vallée de l'Euille"**  
**Cartographie des zones préférentielles du Vison d'Europe**

*Mustela lutreola - Code Natura 2000 : 1359*

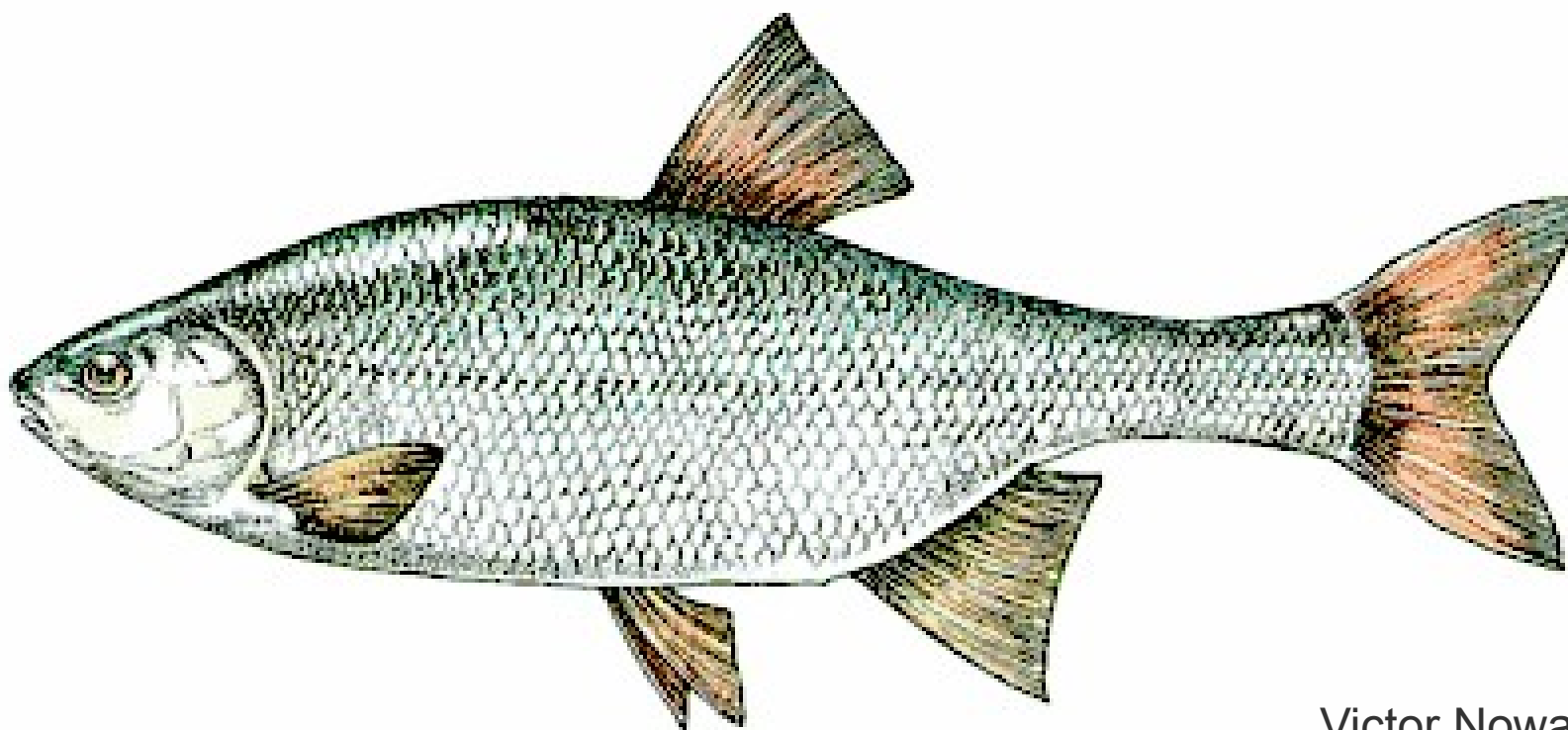


- Zonage du périmètre proposé
- Limites communales
- Cours d'eau
- Zones ponctuelles d'utilisation (transit)
- Zones préférentielles d'utilisation (alimentation, reproduction, refuge)



Source : Scan IGN, échelle 1:25 000





Victor Nowakowski

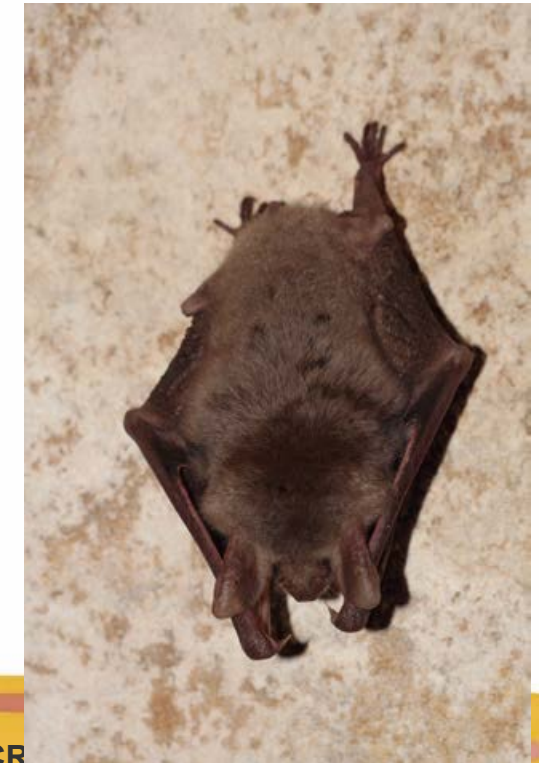
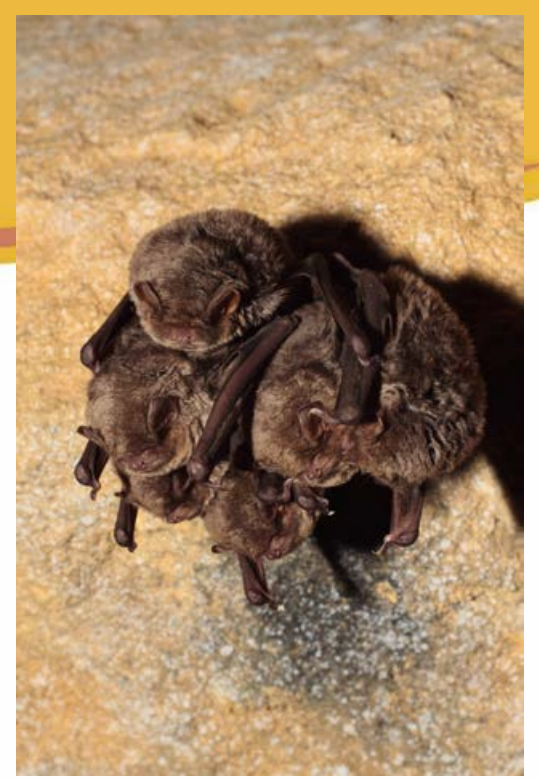


# Écrevisse à pattes blanches





# Chauves-souris





✓ Forêts alluviales

✓ Vison d'Europe

## Importance du site pour l'espèce

Le réseau hydrographique de l'Euille se trouve au nord de l'aire de distribution du Vison d'Europe, c'est pourquoi il s'intègre dans les sites potentiels d'accueil de l'espèce.

La présence de l'espèce n'est pas avérée sur le site de l'Euille.

L'Aquitaine a une responsabilité particulière pour la conservation de l'espèce au niveau européen.

## Menaces

Aucune étude n'a jamais permis de mettre clairement en évidence les raisons exactes de la disparition du Vison d'Europe. Les hypothèses les plus généralement avancées sont :

- un goulot d'étranglement génétique
- le développement d'une pathologie
- la mortalité accidentelle (collisions routières, destructions lors d'opérations de piégeage)
- la destruction indirecte par empoisonnement
- la destruction des habitats
- la dégradation de la qualité chimique de l'eau et des habitats en général
- la compétition avec le Vison d'Amérique

## Moyens de conservation

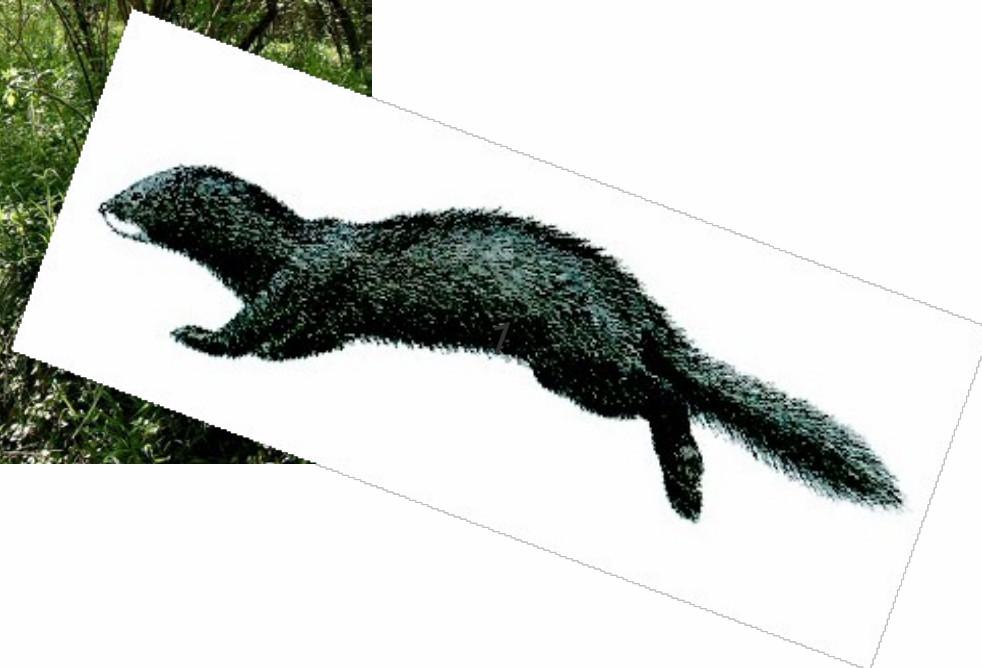
- Poursuivre et développer les recherches en cours afin d'approfondir les connaissances relatives aux exigences écologiques de l'espèce et aux causes de régression
- Assurer la protection et la restauration de ses habitats
- Combattre les causes directes de mortalité et les facteurs de déclin pressentis
- Sensibiliser le public, informer les usagers des zones humides et former les gestionnaires des milieux

## Indicateurs de suivi

- Surface d'habitats préférentiels et favorable
- Campagnes de piégeage
- Nombre d'ouvrages hydrauliques transparents
- Nombre de collisions routière
- Suivi des peuplements piscicoles



# Analyse écologique et hiérarchisation des enjeux





# Hiérarchisation des HIC

<b>Nom Natura 2000</b>		<b>Forêts alluviales à <i>Alnus glutinosa</i> et <i>Fraxinus excelsior</i> (Alno-Padion, Alnion incanae, Salicion albae)</b>	Mégaphorbiaies hygrophiles d'ourlets planitiaires et des étages montagnard à alpin	Prairies maigres de fauche de basse altitude ( <i>Alopecurus pratensis</i> , <i>Sanguisorba officinalis</i> )
<b>Code Natura 2000</b>		<b>91E0*</b>	6430	6510
<b>Surface (ha)</b>		64,18	6,42	31,52
<b>Statut</b>	<b>Modalité</b>	Prioritaire	Non Prioritaire	Non Prioritaire
	<b>Note</b>	<b>3</b>	<b>0</b>	<b>0</b>
<b>Représentativité</b>	<b>Valeur (%)</b>	63	6	31
	<b>Modalité</b>	Forte	Faible	Moyenne
	<b>Note</b>	<b>4</b>	<b>1</b>	<b>2</b>
<b>État de conservation</b>	<b>Valeur (moyenne)</b>	2,26	2,58	2,18
	<b>Modalité</b>	Moyen	Mauvais	Moyen
	<b>Note</b>	<b>3</b>	<b>2</b>	<b>3</b>
<b>Vulnérabilité</b>	<b>Modalité</b>	Moyenne	Forte	Moyenne
	<b>Note</b>	<b>2</b>	<b>4</b>	<b>2</b>

**Forêts alluviales = enjeu majeur**

✓ occupe une faible surface sur le territoire Français

✓ zones préférentielles du Vison d'Europe

<b>Note totale</b>	<b>12</b>	<b>7</b>	<b>7</b>
<b>Priorité</b>	<b>1</b>	<b>2</b>	<b>2</b>
<b>Enjeu</b>	<b>Majeur</b>	<b>Important</b>	<b>Important</b>

\* Habitat prioritaire



Nom Natura 2000		Vison d'Europe	Toxostome	Écrevisse à pattes blanches	Petit Rhinolophe	Grand Rhinolophe	Minioptère de Schreibers	Vespertillon à oreilles échancrées	Vespertillon de Bechstein	Grand Murin
Code Natura 2000		1356*	1126	1092	1303	1304	1310	1321	1323	1324
Statut	Modalité	Prioritaire	Non Prioritaire	Non Prioritaire	Non Prioritaire	Non Prioritaire	Non Prioritaire	Non Prioritaire	Non Prioritaire	Non Prioritaire
	Note	3	0	0	0	0	0	0	0	0
Taille Densité	Modalité	Rare, isolé	Population non recensé	Rare, isolée	Population non recensé	Population non recensé	Population non recensé	Population non recensé	Population non recensé	Population non recensé
	Note	3	3	3	3	3	3	3	3	3
Représentativité	Modalité	Majeure	Moyenne	Faible	Faible	Moyenne	Faible	Faible	Faible	Moyenne
	Note	4	2	1	1	2	1	1	1	2
Degré de conservation des habitats	Modalité	Moyen	Moyen	Moyen	Favorable	Favorable	Favorable	Favorable	Favorable	Favorable
	Note	2	2	2	1	1	1	1	1	1
Dynamique	Modalité	En déclin	En déclin	En déclin	En déclin	En déclin	En déclin	Stable	Inconnu	Stable
	Note	3	3	3	3	3	3	2	3	2

Note totale	15	10	9	8	9	8	7	8	8	
Priorité	1	2	2	3	2	3	3	3	3	
* Espèce prioritaire	Enjeu	Majeur	Important	Important	Modéré	Important	Modéré	Modéré	Modéré	Modéré

**Vison d'Europe = enjeu majeur**



- ✓ **Infrastructures** : non transparence des ouvrages et urbanisation
  - => obstacles déplacement VE
  - => perte d'habitats d'espèce
- ✓ **Travaux hydrauliques et forestiers** : type et modalités d'intervention non adaptés
  - => risque de mortalité directe pour VE
  - => dégradation à perte d'habitats d'espèce
- ✓ **Agricoles** : déprise, changement de pratique/reconversion, intensification
  - => dégradation à perte d'habitats d'espèce
  - => risque de mortalité indirecte (ressource alimentaire)



# Exemple d'objectifs de gestion





# Exemple d'objectifs de gestion

Code	Objectifs
<b>O1</b>	<b>Conserver les habitats et les espèces d'intérêt communautaire et patrimonial</b>
O11	Restaurer et préserver la dynamique naturelle des ruisseaux
O12	Restaurer et préserver la qualité de l'eau
O13	Favoriser et conserver une mosaïque d'habitats humides d'intérêt communautaire
O14	Favoriser et conserver les espèces d'intérêt communautaire
<b>O2</b>	<b>Lutter contre la régression du Vison d'Europe</b>
O21	Réduire les causes de mortalité directe
O22	Contrôler les populations de Vison d'Amérique
O23	Conserver et restaurer les habitats préférentiels
O24	Conserver et/ou améliorer la qualité des eaux
<b>O3</b>	<b>Assurer les suivis du site</b>
O31	Suivre les indicateurs généraux
O32	Suivre la qualité de l'eau
O33	Suivre l'évolution des habitats d'intérêt communautaire sur le site
O34	Suivre l'évolution des espèces d'intérêt communautaire sur le site
O35	Evaluer la conservation des habitats et des espèces (bilan et expertise)
<b>O4</b>	<b>Valoriser et sensibiliser à la conservation du site et de ses espèces</b>
O41	Sensibiliser au respect de l'environnement
<b>O5</b>	<b>Animer l'application du Document d'Objectifs</b>
O51	Préparer la mise en oeuvre du Document d'objectifs
O52	Mettre en oeuvre des mesures contractuelles
O53	Mettre en oeuvre des mesures hors contrat
O54	Coordonner, réaliser la synthèse et le bilan

- **Diagnostic écologique**

- ✓ Inventaires complémentaires (piscicole, EIC)
- ✓ Analyse spécifique des facteurs susceptibles de porter préjudice au Vison d'Europe

- **Diagnostic socio-économique**

- ✓ Analyses complémentaires (RGA, INSEE)
- ✓ Rencontres par commune avec les élus, propriétaires et usagers

- **Définition des mesures et des actions**

- ✓ Groupes de travail thématiques : « agricoles », « forestiers », « aquatiques », « infrastructures », « Vison d'Amérique », ...





[www.cren-aquitaine.fr/natura2000/euille](http://www.cren-aquitaine.fr/natura2000/euille)

## VALLEE DE L'EUILLE

[Accueil](#) | [Découvrir Natura2000](#) | [La Vallée de l'Euille](#) | [Nous contacter](#) | [Téléchargements](#)

### Bienvenue

Avec la constitution du réseau Natura 2000, l'Europe s'est lancée dans la réalisation d'un ambitieux réseau de sites écologiques dont les deux objectifs sont : préserver la diversité biologique et valoriser le patrimoine naturel de nos territoires.

Le maillage de sites s'étend sur toute l'Europe de façon à rendre cohérente cette initiative de préservation des espèces et des habitats naturels.

Le vol des oiseaux migrateurs nous rappelle avec poésie que la nature et sa préservation n'ont pas de frontières.