



# Site Natura 2000 FR7200691

## « Vallée de l'Euille »

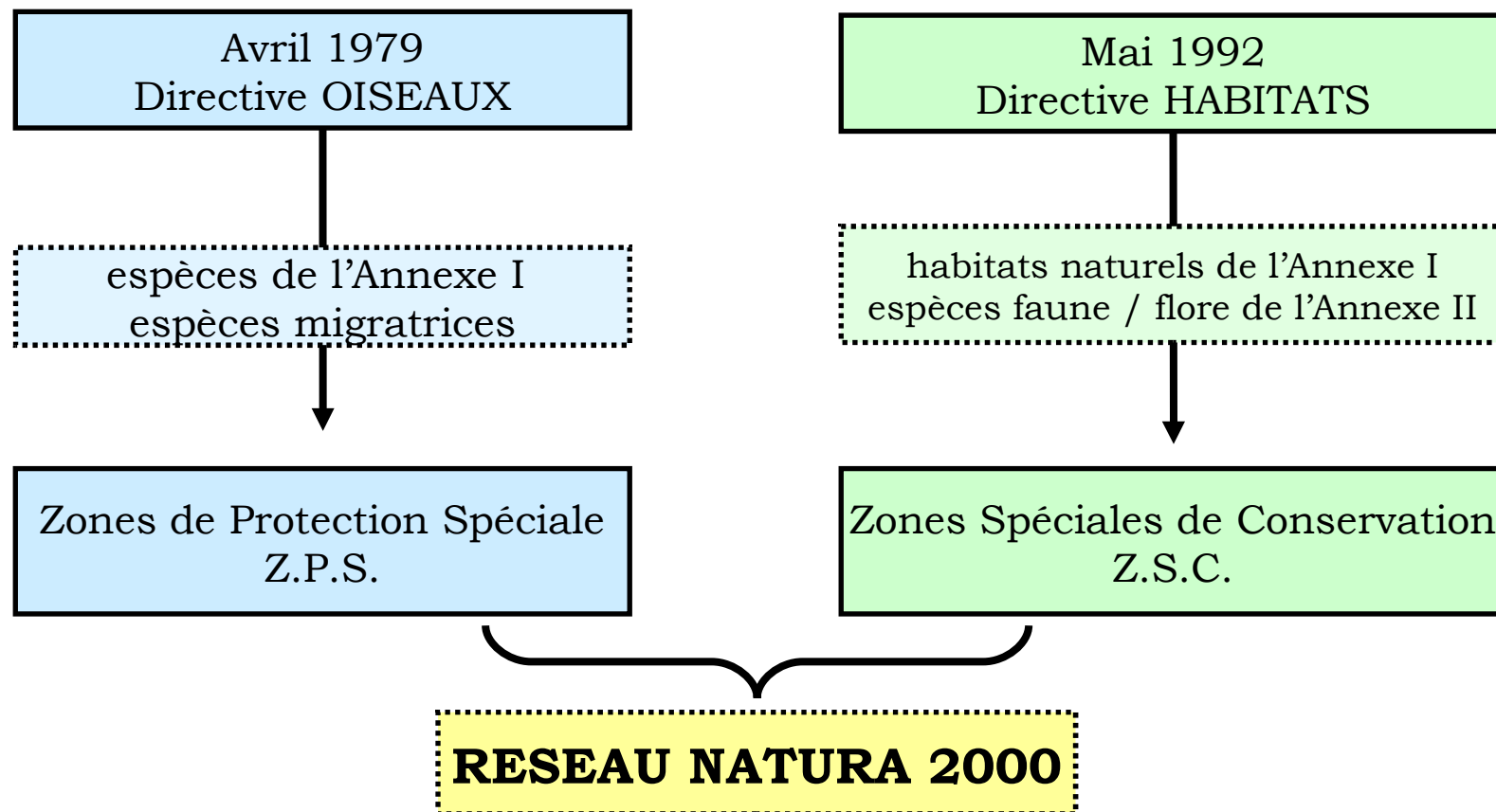
### Concertation sur le « Diagnostic Socio-économique et Écologique »

#### « Loisirs et activités près du cours d'eau »

- ✓ **Natura 2000**
- ✓ **Réalisation du DOCument OBjectif (DOCOB)**
- ✓ **La site Natura 2000 de l'Euille**
- ✓ **Diagnostic**



- ✓ Constat : Érosion de la Biodiversité
- ✓ Réseau Européen de protection des habitats et espèces

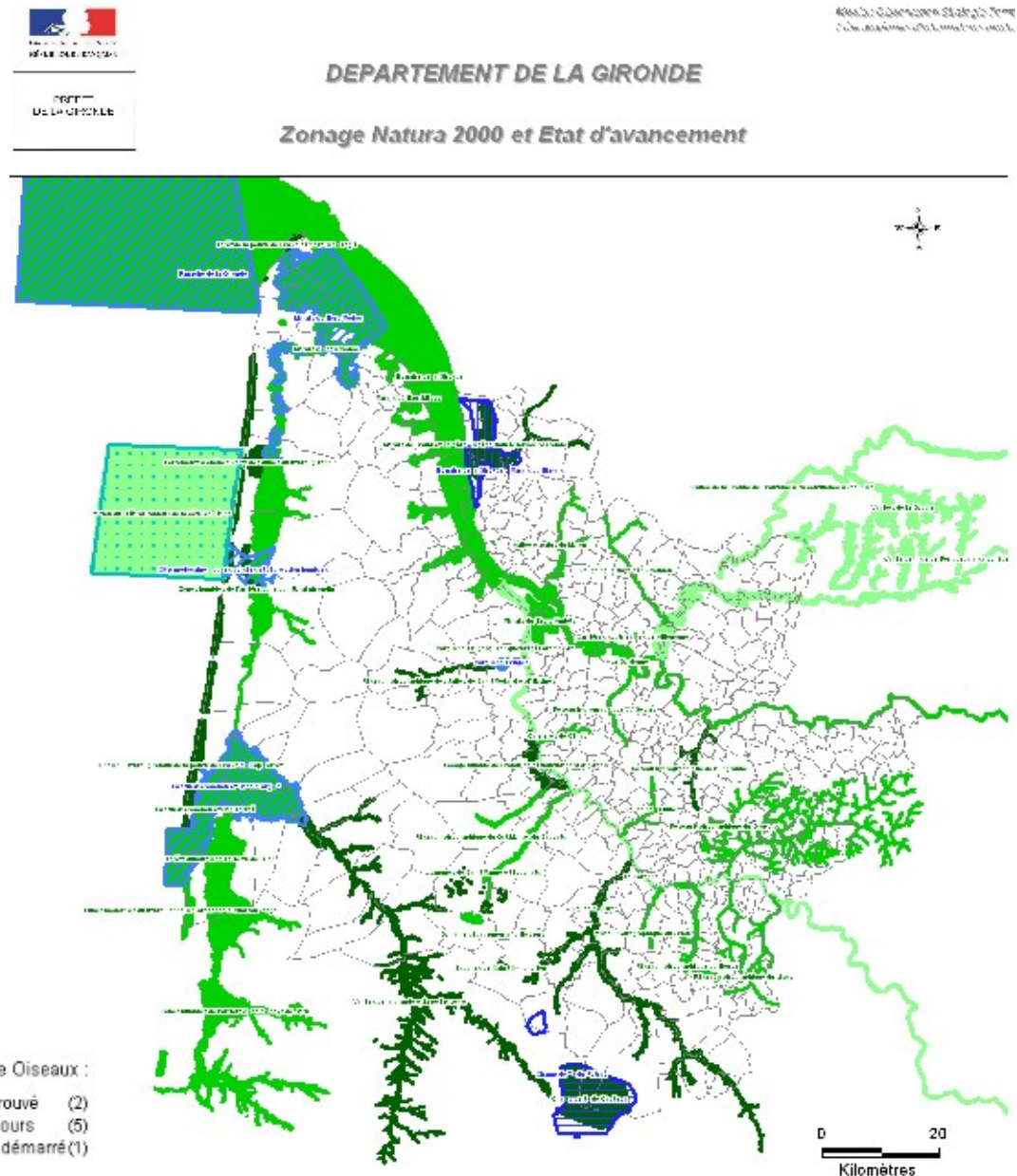


- ✓ **Objectif : Concilier les exigences écologiques des habitats et des espèces avec les activités économiques, sociales et culturelles**



✓ En France : outil non réglementaire basé sur l'implication de chacun

- Concertation
- Contractualisation
- Charte Natura 2000



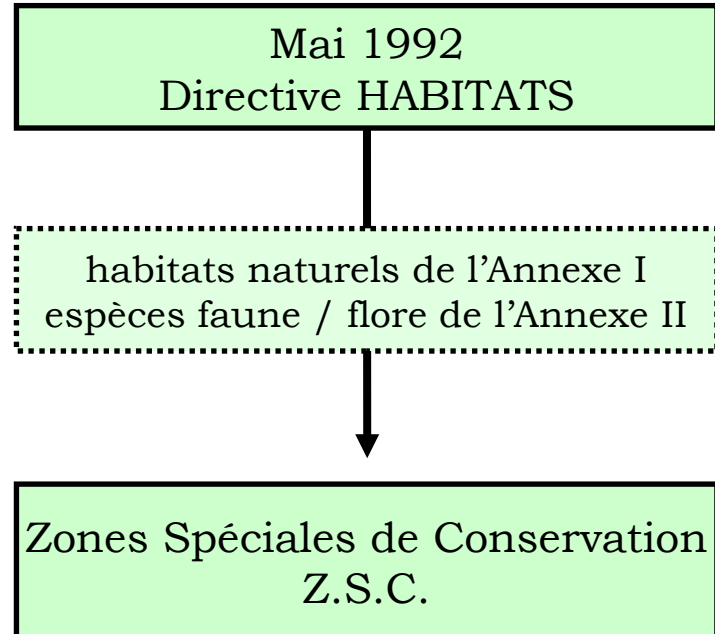
✓ Objectif : Définir des modalités de gestion du site en partenariat avec les acteurs locaux

- Élaboration d'un cahier des charges
- 3 grandes étapes : Concertation
  - Diagnostic et enjeux
  - Objectifs
  - Mesures et Actions



# Le site Natura 2000 de la Vallée de l'Euille

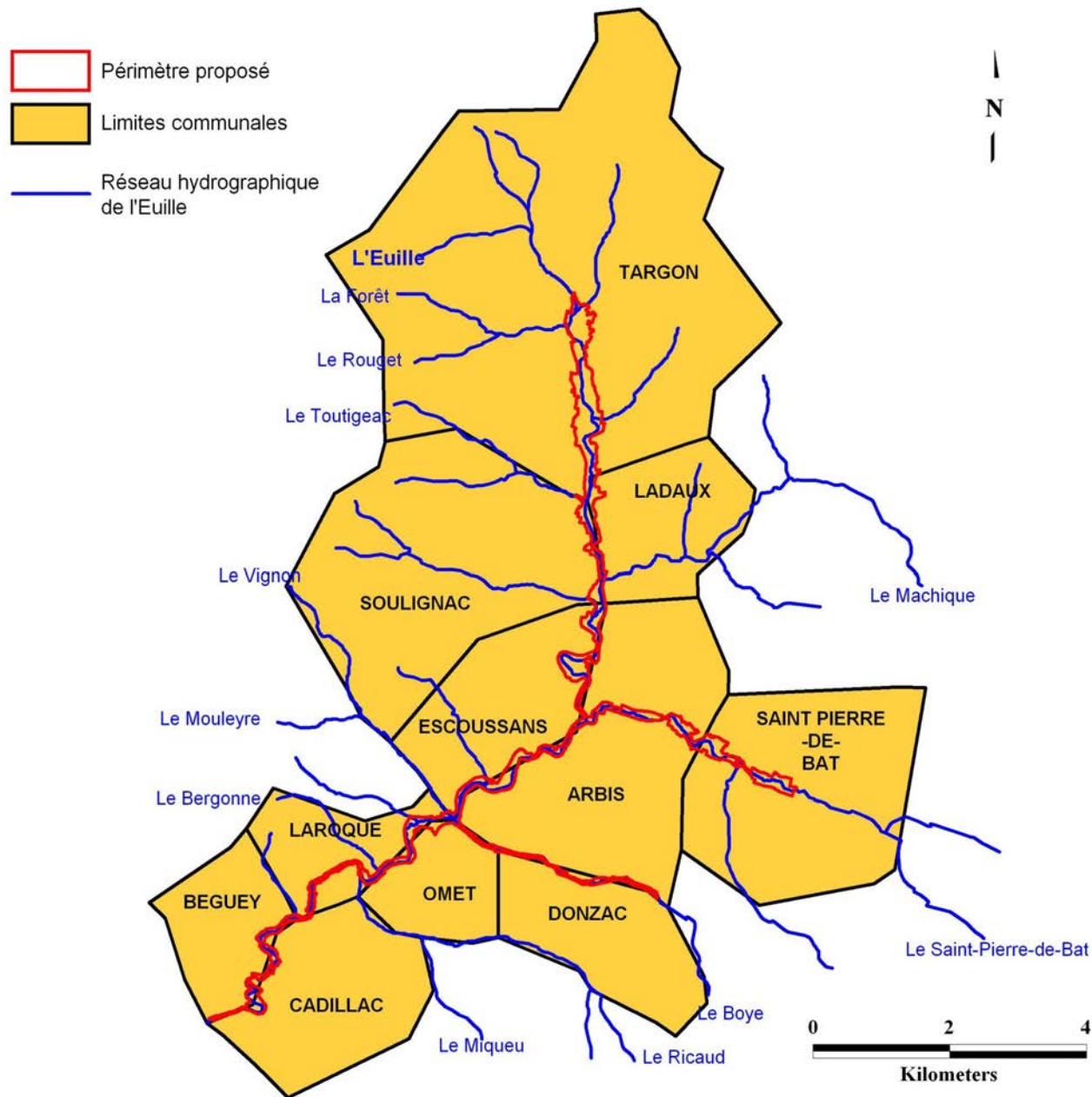
## La vallée de l'Euille



# Le site Natura 2000 de la Vallée de l'Euille



Localisation du site Natura 2000 de la  
Vallée de l'Euille © Scan25 ® CEN  
Aquitaine, 2008





- ✓ **Diagnostic Socio- économique en cours**
  - Inventaires et descriptions de l'existant
  - Enjeux socio-économiques qui se dessinent
  
- ✓ **Diagnostic Écologique**
  - Inventaires et descriptions de l'existant
  - Enjeux écologiques majeurs
  
- ✓ **Les Impacts potentiels du site**
  - Le Vison d'Europe
  - Les autres espèces et espaces

## Diagnostic Socio-économique en cours

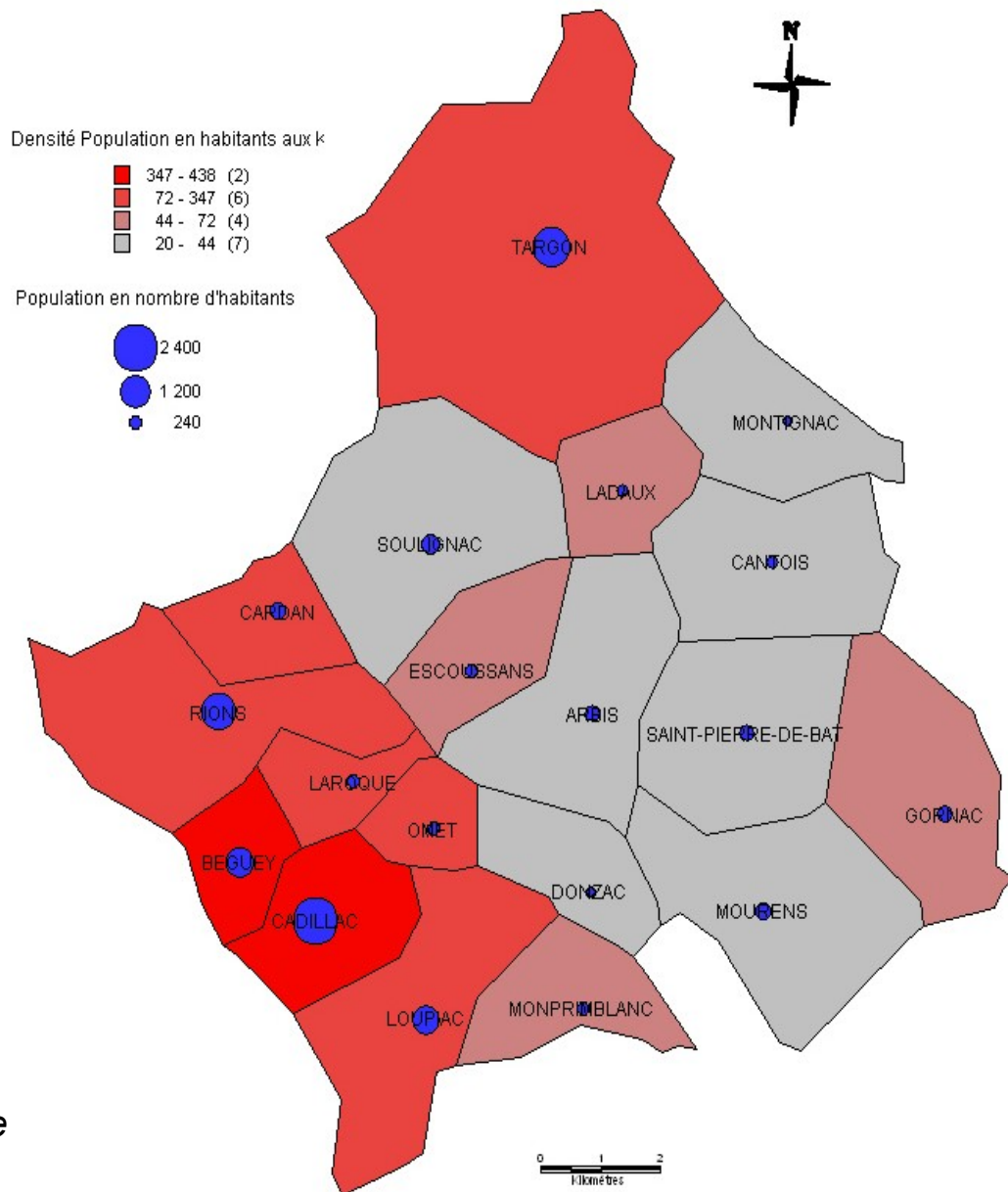


### ✓ Croissance de la population

- Développement des Communes (proches Garonne)

### ✓ Densité de la population

- 95 hab/km<sup>2</sup> en 2008 (114 hab/km<sup>2</sup> moy en France)

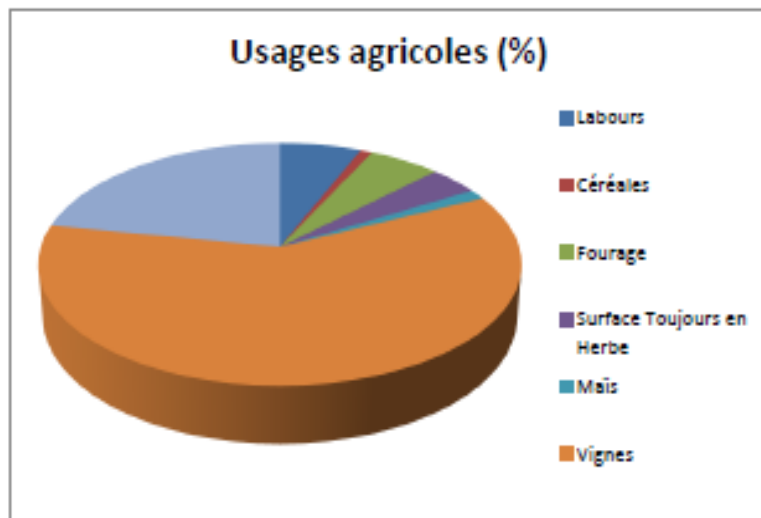


# Inventaires et description de l'existant

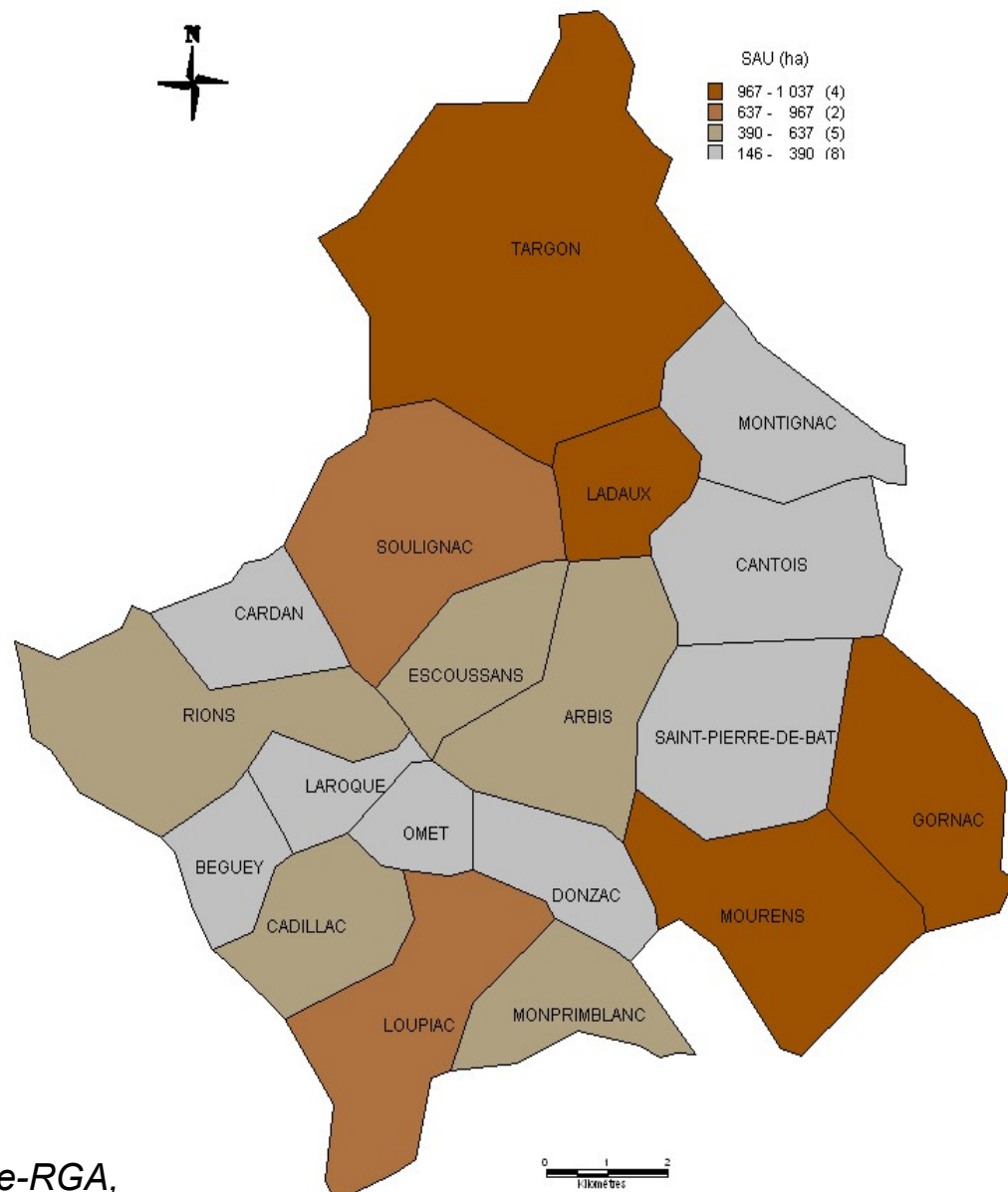
## Les activités agricoles en 2000

✓ SAU = 65% de la surface communale

✓ Viticulture



Source : RGA 2000



### ✓ Les forêts du Bassin versant :

- Localisées dans le fond de vallée
- Faibles surfaces sur le BV Euille
- Surface en augmentation



### ✓ Loisirs proches du cours d'eau

#### - Chasse

- Société de chasse de Cadillac, d'Omet
- ACCA : Béguey, Laroque, Donzac, Saint-Pierre-de-Bat, Escoussans, Laroque, Soullignac, Targon et Ladaux
- AICA

### ✓ Loisirs proches du cours d'eau

#### - Chasse

- Société de chasse de Cadillac, d'Omet
- ACCA : Béguey, Laroque, Donzac, Saint-Pierre-de-Bat, Escoussans, Laroque, Soullignac, Targon et Ladaux
- AICA

#### - Pêche

- Le « Goujon d'Omet » (empoissonne l'Euille)
- La Fédération des AAPPMA de Gironde (empoissonne les deux Lacs)

### ✓ Loisirs proches du cours d'eau

#### - Randonnée

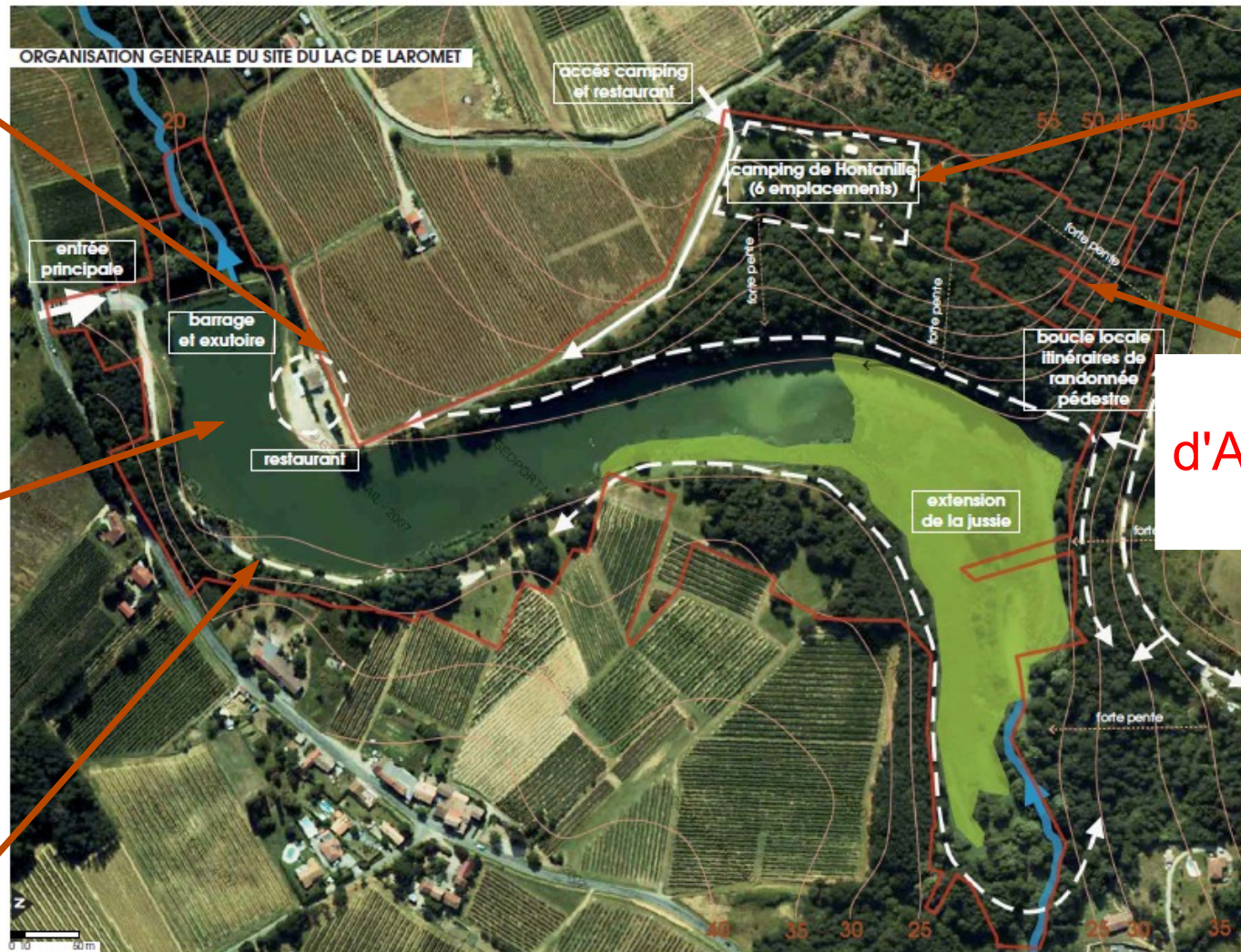
- Association Loisir ALDO (Omet/Donzac)
- Aménagements Lac de Targon
- Aménagements Lac de Laromet



Lac de Targon , Source : sudouest.fr



### ✓ Loisirs proches du cours d'eau : Le Lac de Laromet



Restaurant  
et aire de  
jeux

Aire de  
Camping

Pêche

Parcours  
d'Accrobranche  
en projet

Randonnées  
pédestres

### ✓ Loisirs proches du cours d'eau : Le Cross et les Bases ULM

- MCVR-Arbis
- Motoclub des Benauges
- Terrain de Quad Soullignac
  
- Terrain ULM Arbis
- Terrain ULM Saint-Pierre-de-Bat



### ✓ Loisirs proches du cours d'eau : La Spéléologie

- Milieu Karstique
- Carrières (ex : champignonnière d'Omet)
- Dolines
- Rivières souterraines



### ✓ Tourisme

- Châteaux et Monuments historiques  
(ex : Château de Benauges)

- Les Vignobles

- Gastronomique



*Château Benauges. Source : cartesfrance.fr*

## **Enjeux socio-économiques qui se dessinent**

- ✓ **Développer les services associés à l'augmentation de la population**
  - ✓ **Conserver et soutenir le secteur viticole**
  - ✓ **Améliorer la maîtrise des pollutions viticoles**
  - ✓ **Favoriser le développement touristique**

## Diagnostic Écologique



### ✓ Le Vison d'Europe (*Mustela Lutreola*)

- Mammifère Mustélidés
- Inféodé aux milieux humides
- Menacé de disparition
- Enjeu le plus fort en Aquitaine
- Plan National de Restauration



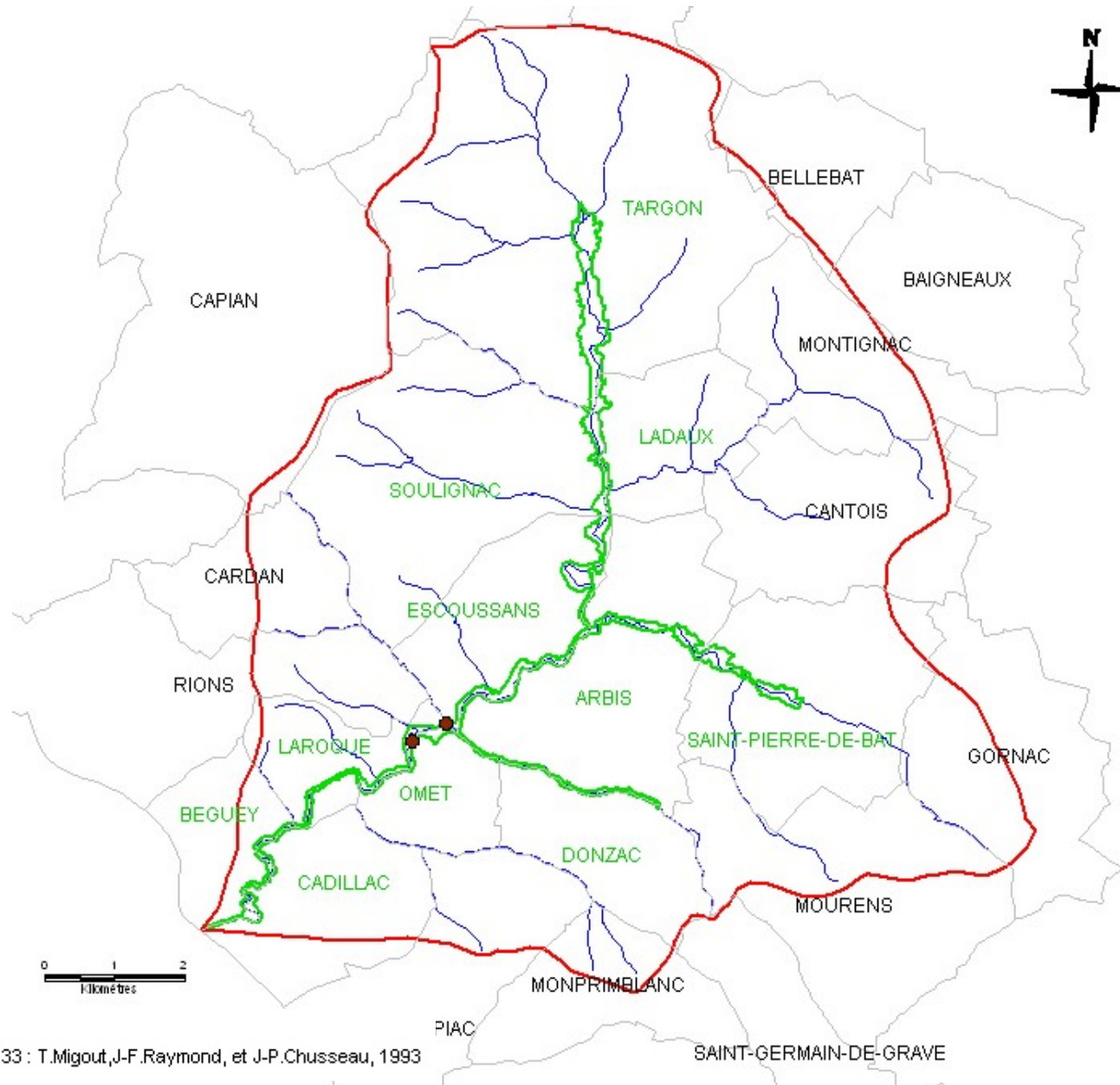
### ✓ Les Menaces pour l'espèce

- Mauvaise qualité des milieux
- Destruction directe
- Expansion du Vison d'Amérique
- Maladie infectieuse





# - Présent sur le bassin versant de l'Euille



## Données de présence du Vison d'Europe (Grege, 1993-1999)

- Capture du Vison d'Europe MLUP99-1 et MLUP99-2, Source : FDC 33 : T.Migout, J-F.Raymond, et J-P.Chusseau, 1993

## Réseau hydrographique

— Réseau Hydrographique de l'Euille

□ Bassin versant du Réseau Hydrographique de l'Euille

## Périmètre Natura2000

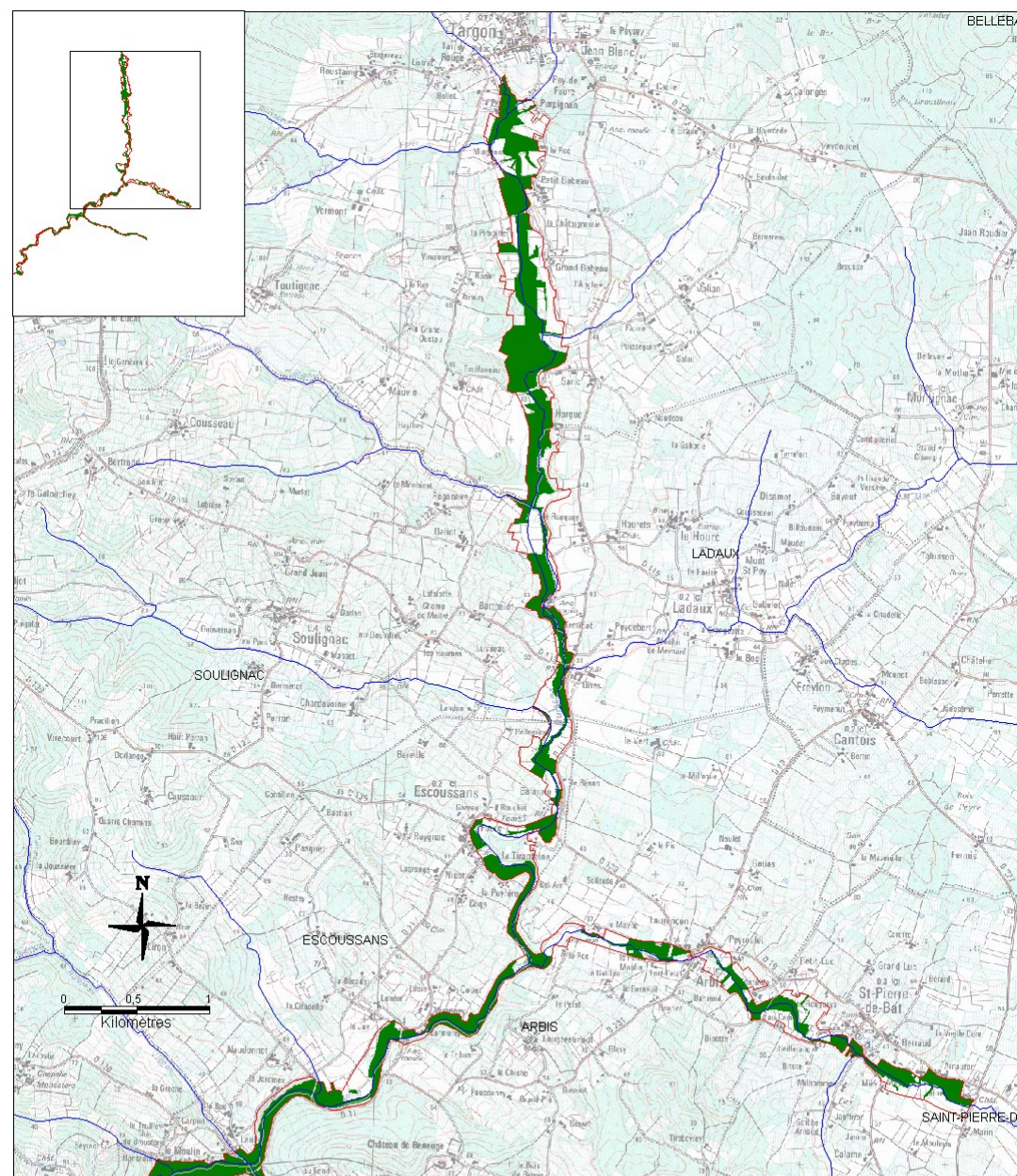
□ Périmètre proposé du site Natura2000 FR 7200691 de la Vallée de l'Euille

## Communes associées au Bassin Versant du Réseau Hydrographique de la Vallée de l'Euille

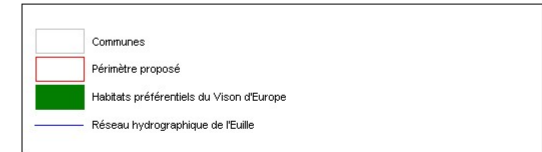
□ Délimitation des Communes

Données présence Vison  
d'Europe, GREGE, ©  
Scan25 ® CEN Aquitaine,  
2012

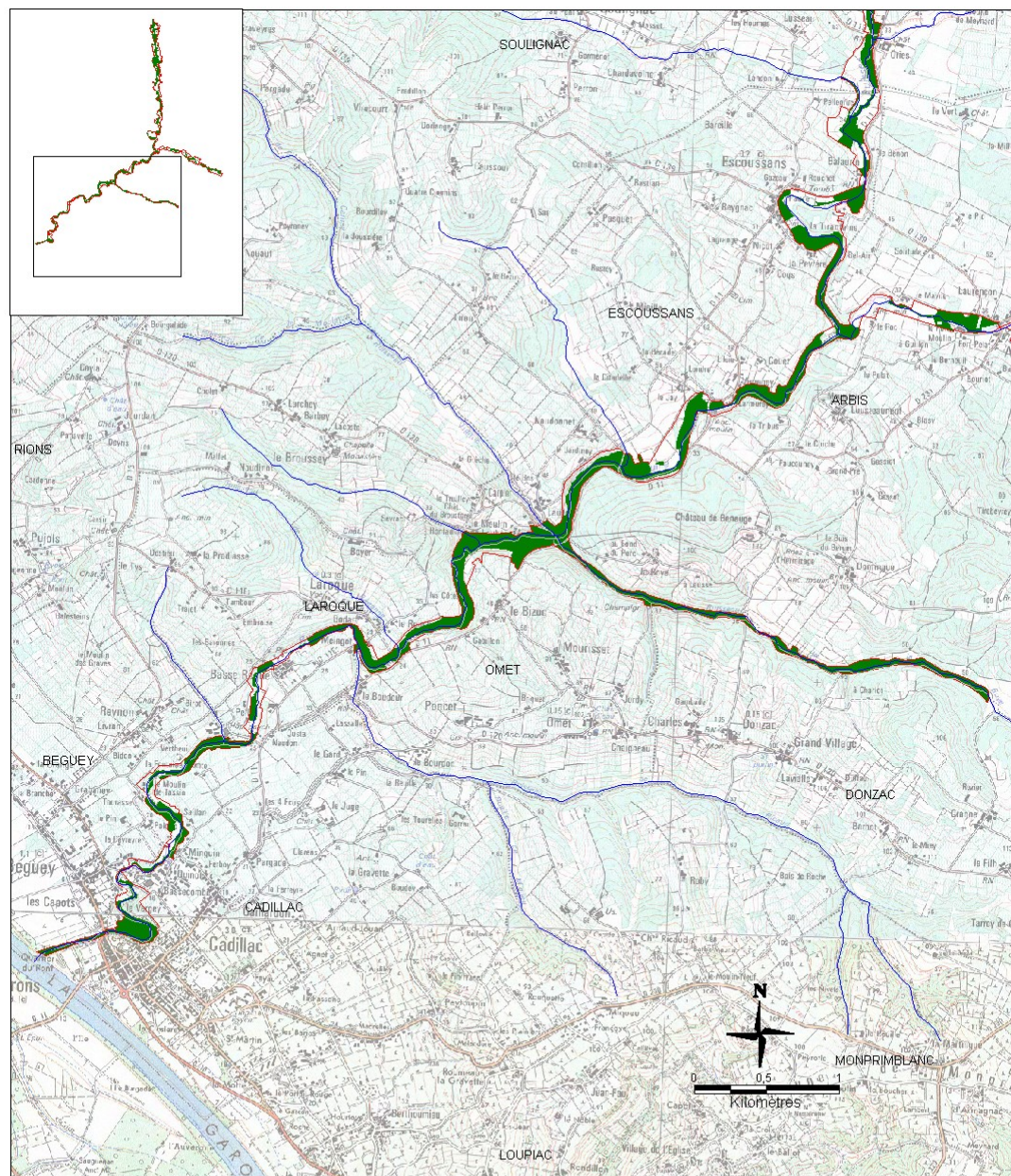
**- Présence d'habitats  
préférentiels aux  
Vison d'Europe sur le  
bassin versant de  
l'Euille en amont**



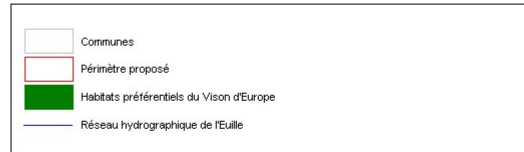
Source : IGN , Réalisation : CEN Aquitaine 2011



**- Présence d'habitats  
préférentiels aux  
Vison d'Europe sur le  
bassin versant de  
l'Euille en aval**



Source : IGN , Réalisation : CEN Aquitaine 2011















## ✓ Habitat d'Intérêt Communautaire

Nom Natura 2000	Code Natura 2000	Code CORINE Biotopes	Surface (ha)
<b>Formations prairiales</b>			
Prairies maigres de fauche de basse altitude ( <i>Alopecurus pratensis</i> , <i>Sanguisorba officinalis</i> )	6510	38.2	31,52
<b>Formations d'ourlets et de friches</b>			
Mégaphorbiaies hygrophiles d'ourlets planitiaires et des étages montagnard à alpin	6430	37.71 37.72	6,42
<b>Formations arborescentes</b>			
Forêts alluviales à <i>Alnus glutinosa</i> et <i>Fraxinus excelsior</i> ( <i>Alno-Padion</i> , <i>Alnion incanae</i> , <i>Salicion albae</i> ) <sup>a</sup>	91E0 <sup>a</sup>	44.13 44.3	64,18

<sup>a</sup> Habitat prioritaire

<b>Surface Totale</b>	<b>102,12 (38% du site)</b>
-----------------------	---------------------------------

# Les HIC

## Prairies maigres de fauche



# Les HIC Mégaphorbiaies



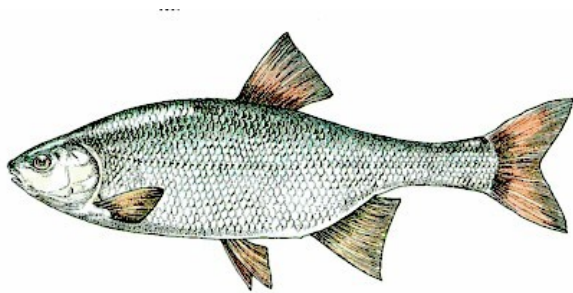
# Les HIC

## Forêts alluviales



## ✓ Les Espèces Intérêt Communautaire : Poissons et Crustacés

- Le Toxostome (*Chondrostoma toxostoma*)
- La Lamproie de Planer (*Lampreta planeri*)
- L'Écrevisse à pattes blanches (*Austropotamobius pallipes*)



*Chondrostoma toxostoma*



*Lampreta planeri*, FDAAPPMA 33



*Austropotamobius pallipes*, FDAAPPMA 33

## ✓ Les Espèces d'Intérêt Communautaire : Insectes

- Azuré du Serpolet (*Maculinea arion*) annexe IV



*Maculinea arion* : Source : sites-  
nature.aquitaine.fr

### ✓ Les Espèces d'Intérêt Communautaire : Mammifères

- La Loutre (*Lutra lutra*)
- Minioptère de Schreibers (*Miniopterus schreibersi*)
- Le Petit Rhinolophe (*Rhinolophus hipposideros*)
- Le Grand Rhinolophe (*Rhinolophus ferrumequinum*)
- Le Grand Murin (*Myotis myotis*)
- Vespertilions à oreilles échancrées (*Myotis emarginatus*)
- Vespertilions de Bechstein (*Myotis beschsteini*)

# Chauves-souris





### ✓ Les Espèces Migratrices

- L'Anguille (*Anguilla anguilla*) ==> Espèce d'Intérêt Patrimonial



*Anguilla anguilla*, FDAAPPMA 33

## Prioritaires

- ✓ **La conservation et la préservation de la qualité du milieu**
- ✓ **La diminution des risques de destructions directes**
  - ✓ **La lutte contre le Vison d'Amérique**

# Enjeux Écologiques majeurs

## Le Vison d'Europe



### Conservation et Préservation de la qualité du milieu

Habitats préférentiels

Eau

- Forêt alluviale
- Mégaphorbiaie

• Autres Habitats

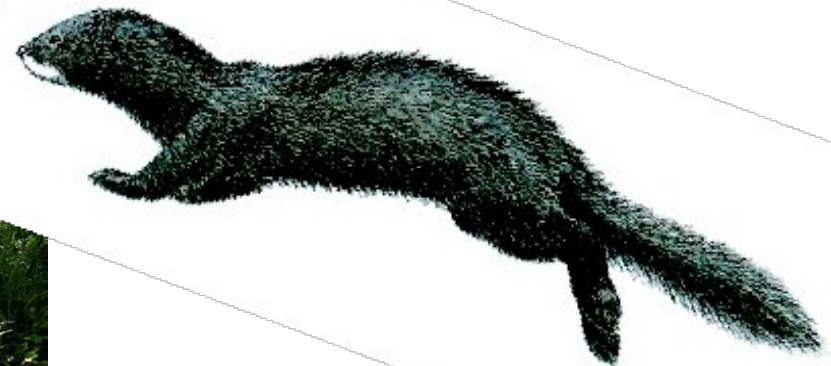
- Azuré du Serpolet

- Qualité
- Quantité
- Écrevisses à pattes blanches
- Lamproie de Planer
  - Toxostome
- Poissons migrateurs

## Secondaires

- ✓ **La conservation et la préservation des prairies maigres de fauche**
- ✓ **Restaurer la continuité écologique du cours d'eau**
  - ✓ **La conservation et la préservation des sites à Chiroptères**

## Les impacts potentiels sur le site



## ✓ Les Menaces pour l'espèce

- Mauvaise qualité des milieux
- Destruction directe
- Expansion du Vison d'Amérique
- Maladie infectieuse



### ✓ Intervention sur les habitats

- Destructions de milieux humides

- Loi sur l'eau
- Protection des habitats à Vison d'Europe
- Protection des forêts alluviales

### ✓ Intervention sur les habitats

- Entretien des bords de cours d'eau

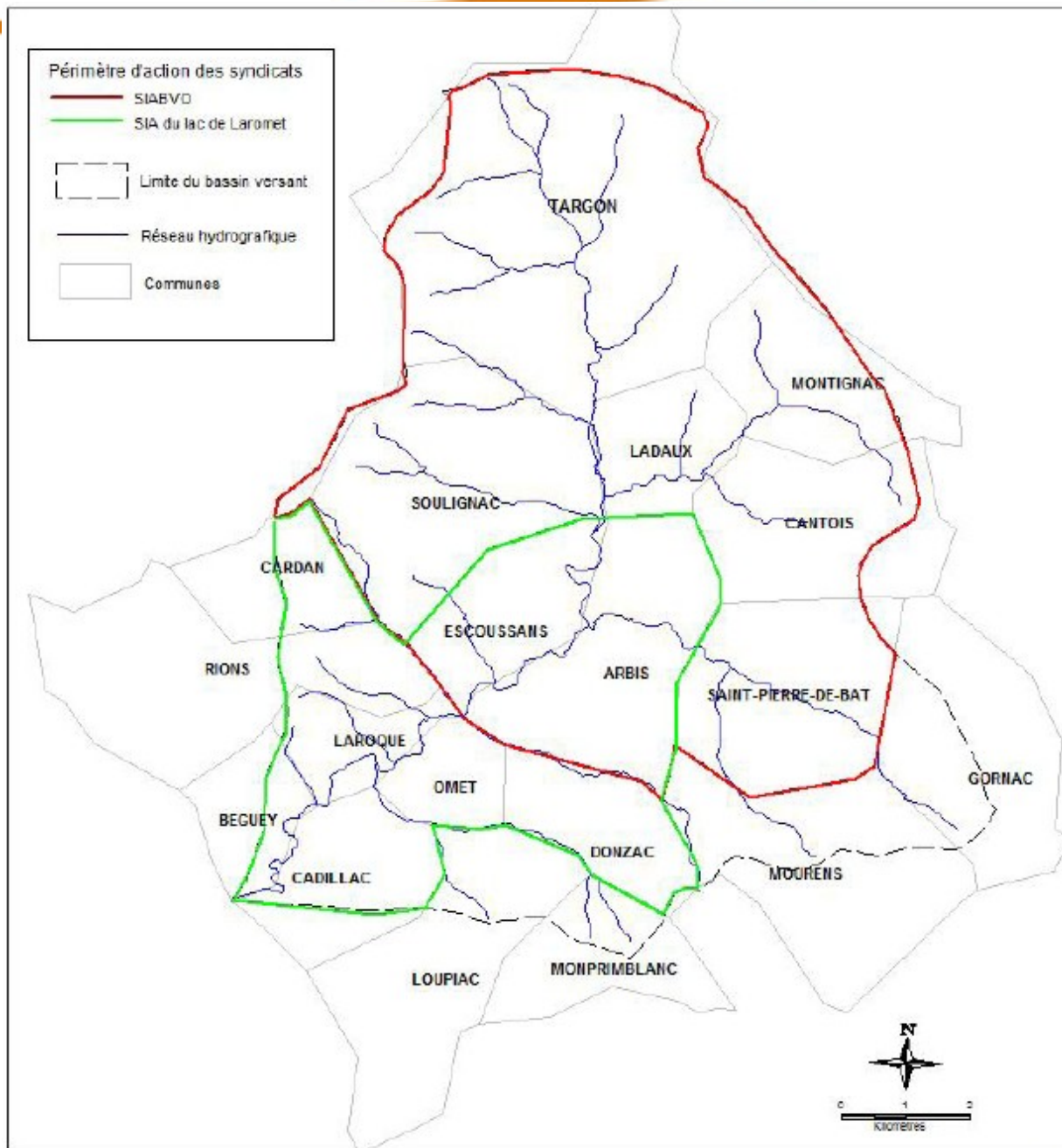
- Propriétaires Privés
- VNF (Cadillac) délègue à une association « REVE »
- SITA (Syndicat Intercommunal du Lac de Laromet)
- SIABVO (Syndicat Intercommunal Aménagement Bassin Versant l'Oeuille)



### ✓ Intervention sur les habitats

- Entretien des bords de cours d'eau

- Les zones d'action des syndicats



### ✓ Intervention sur les habitats

#### - Fréquentation

- Importante au niveau du Lac de Laromet et de Targon
- Importante au niveau du circuit de Moto Cross
- Nombreux projets de PDIPR
- Peu de cheminements en bordure de cours d'eau

## ✓ Intervention sur la ressource en eau

- Pollution du cours d'eau
  - Mesure de la qualité
  - Les risques de Pollutions

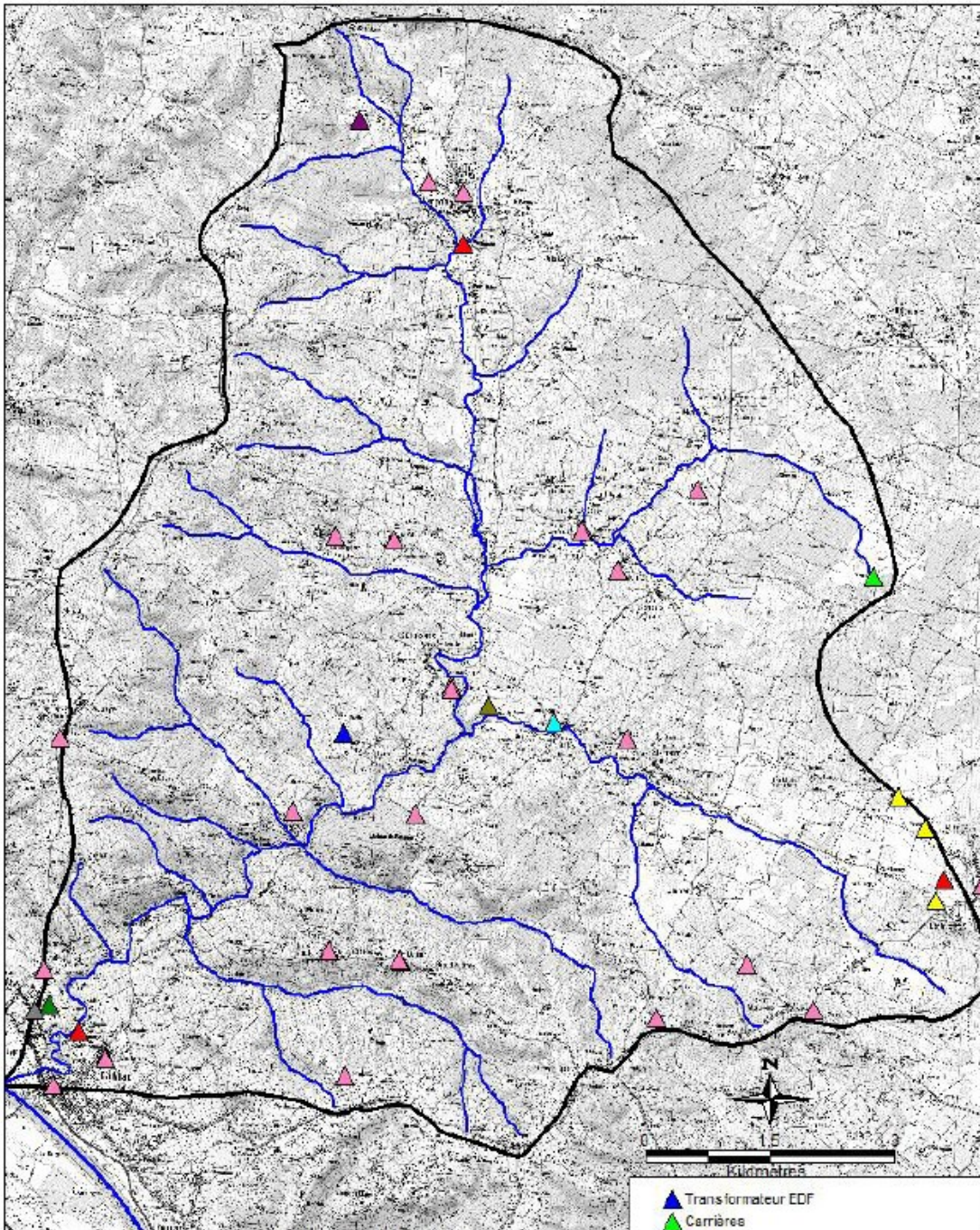


## ✓ Mesure de la qualité de l'eau : lieu dit Basse- Roque

			2005	2006	2007	2008	2009	
ECOLOGIE	Etat Global	Etat Global	Médiocre	Médiocre	Médiocre	Médiocre	Bonne	
		Etat global	Médiocre	Médiocre	Médiocre	Médiocre	Bonne	
	Oxygène (MOOX)	Etat global Oxygène	Moyenne	Médiocre	Médiocre	Médiocre	Bonne	
		- Carbone organique COD	Moyenne		Moyenne	Bonne	Très bonne	
		- Demande Biologique en oxygène 5jours DBO5	Bonne	Bonne	Très bonne	Bonne	Bonne	
		- Oxygène dissous	Bonne	Moyenne	Moyenne	Médiocre	Très bonne	
		- Taux de saturation de l'oxygène	Bonne	Moyenne	Médiocre	Médiocre	Très bonne	
	Physio-chimie	Nutriments (AZOT, NITR, PHOS)	Etat global Nutriments	Médiocre	Médiocre	Bonne	Bonne	Bonne
			- Ammonium NH4+	Bonne	Bonne	Bonne	Bonne	Bonne
			- Nitrites NO2-	Bonne	Moyenne	Bonne	Bonne	Bonne
			- Nitrates NO3-	Bonne	Très bonne	Très bonne	Très bonne	Très bonne
			- Phosphore total Ptot	Médiocre	Médiocre	Bonne	Bonne	Bonne
			- Orthophosphates PO4(3-)	Médiocre	Médiocre	Bonne	Bonne	Bonne
	Acidification (ACID)	Etat global Acidification	Bonne	Bonne	Bonne	Bonne	Bonne	
		- Ph minimum	Bonne	Bonne	Bonne	Bonne	Bonne	
		- Ph maximum	Très bonne	Bonne	Bonne	Bonne	Bonne	
	Température de l'eau (°C)		Bonne	Très bonne	Très bonne	Très bonne	Très bonne	
Biologie	Etat global Biologie				Moyenne	Très bonne		
	IDG RCS				Moyenne	Très bonne		
Polluants spécifiques						Bonne		

# La qualité du milieu L'eau

## ✓ Les risques de pollutions



Source: IGN Réalisation: CREN Aquitaine

- ▲ Transformateur EDF
- ▲ Carrière
- ▲ Chenil
- ▲ Dépôt de carburant
- ▲ Elevage
- ▲ Exploitation viticole
- ▲ Motocross
- ▲ Prœsing
- ▲ STEP
- ▲ Stockage de produits agro pharmaceutiques

## ✓ Risque de pollutions du cours d'eau

### - Moto cross

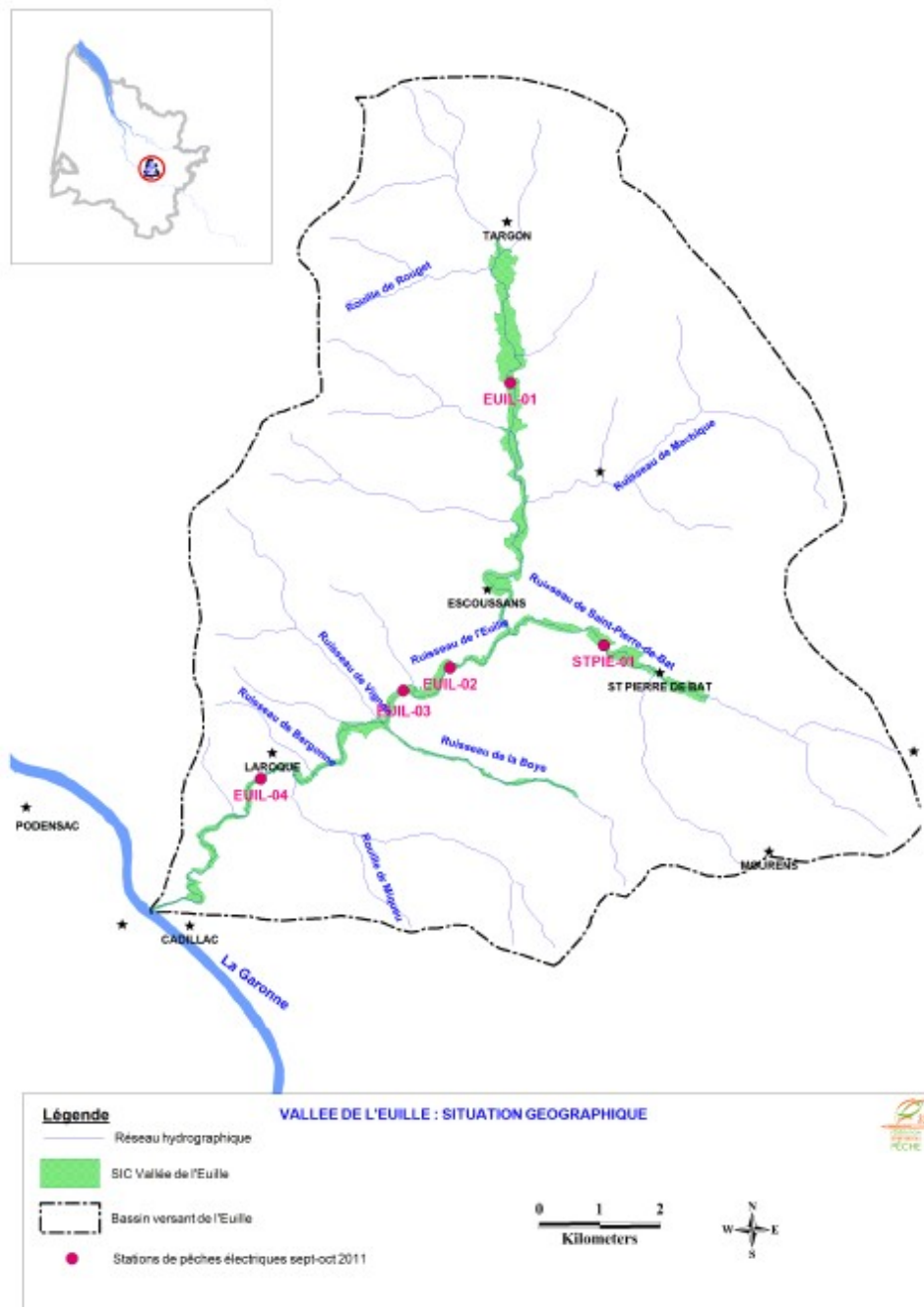
- Dangers potentiels de rejets de carburant
- Pollution sonore
- Charte environnementale faite par le propriétaire

### - Carrières de Cantois

- Rejets de particules minérales dans le cours d'eau

### ✓ Qualité du milieu

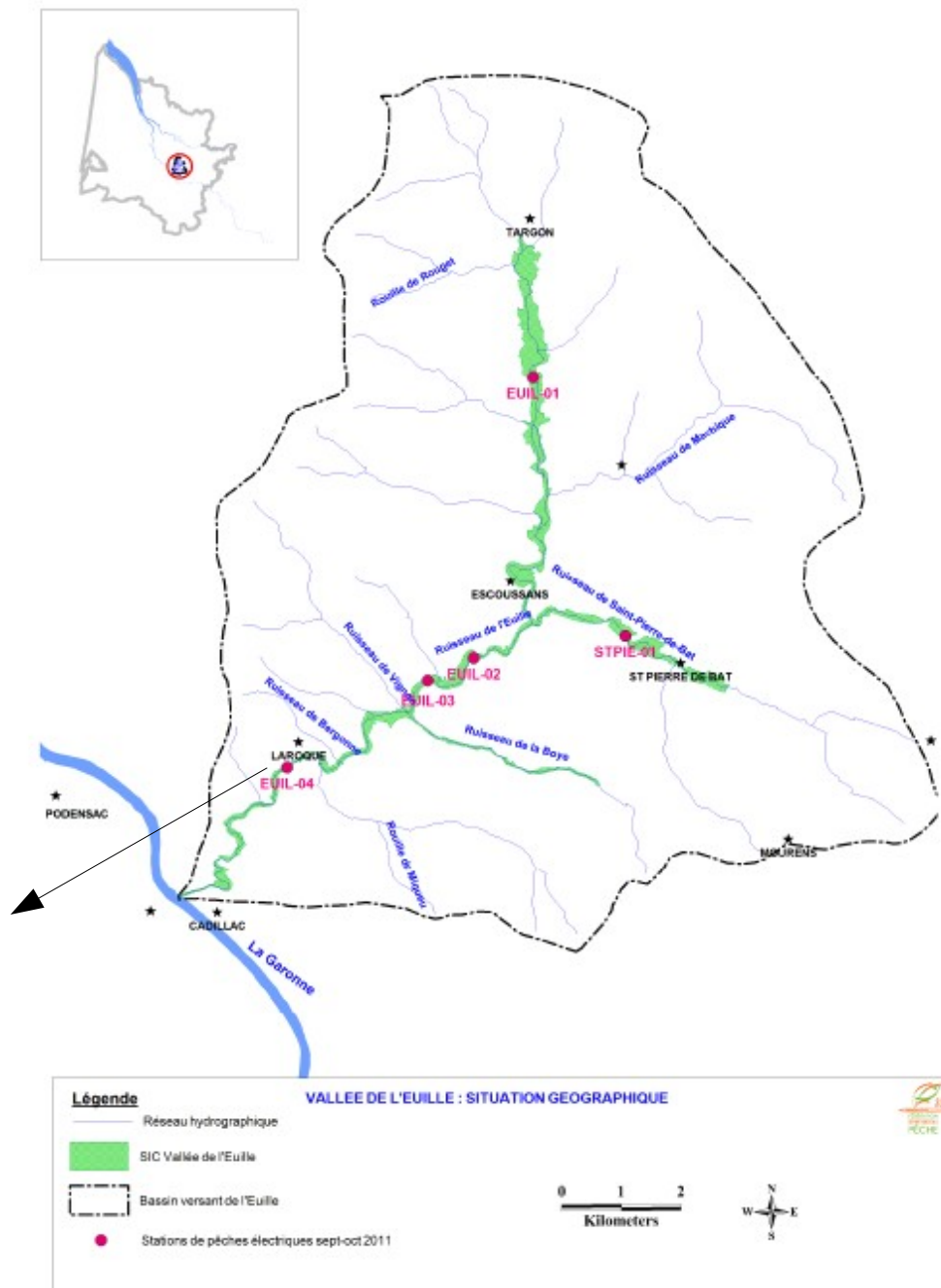
- Pêche à l'aval de la cascade de Basse-Roque
- Pêche au lieu dit le Jardinnet
- Pêche au lieu dit L'Armurey
- Pêche à Targon
- Pêche sur le St Pierre à Contillon



### ✓ Qualité du milieu

- Forte Diversité d'espèces dont l'**Anguille**
- Présence d'espèces invasives
- Altération structure du peuplement

Indice Poisson Rivière (IPR)	
Score :	37.21
Classe :	5
Qualité :	Très mauvaise

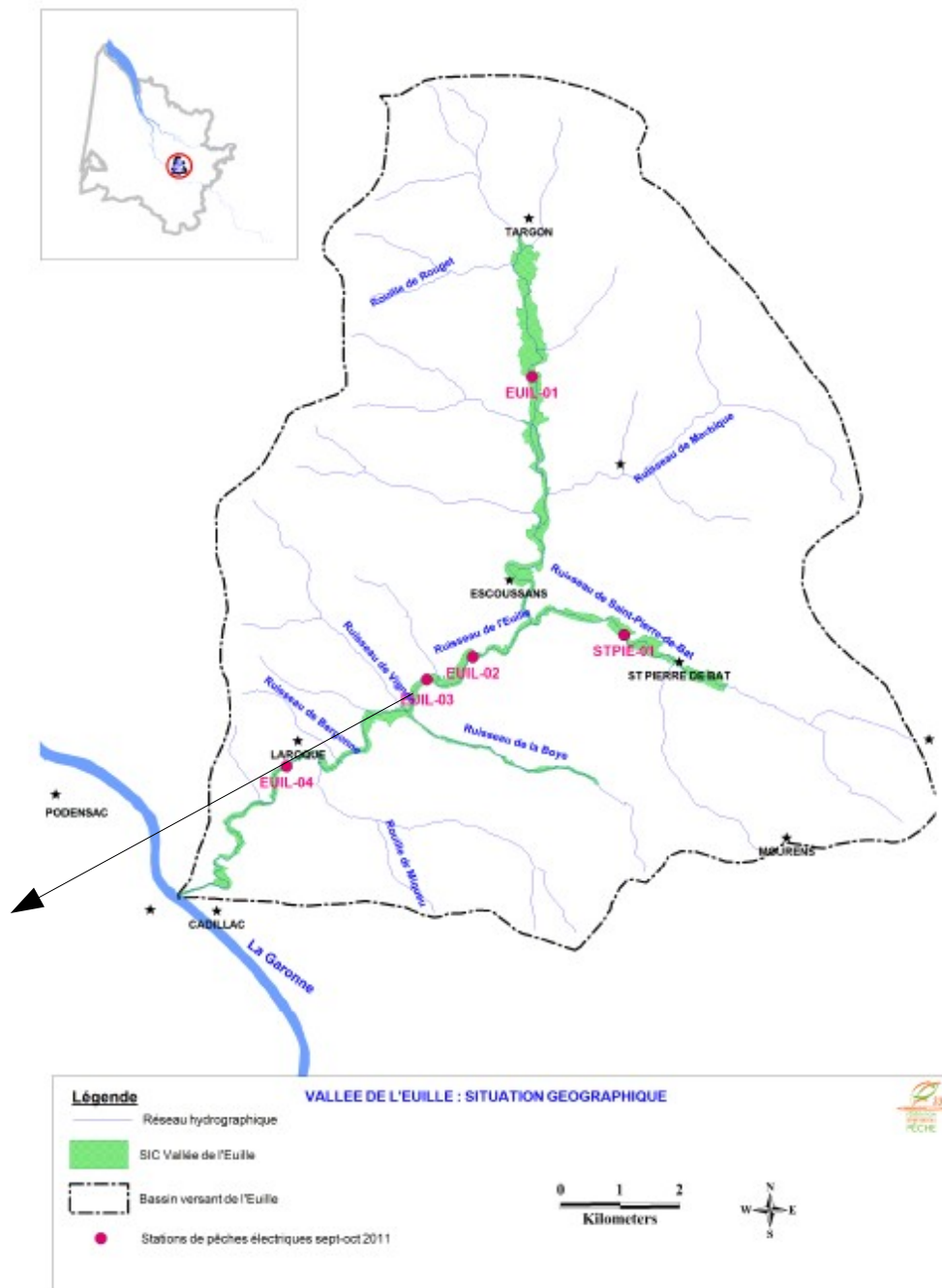




## ✓ Qualité du milieu

- Forte Diversité d'espèces dont l'**Anguille**
- Bonne structure du peuplement

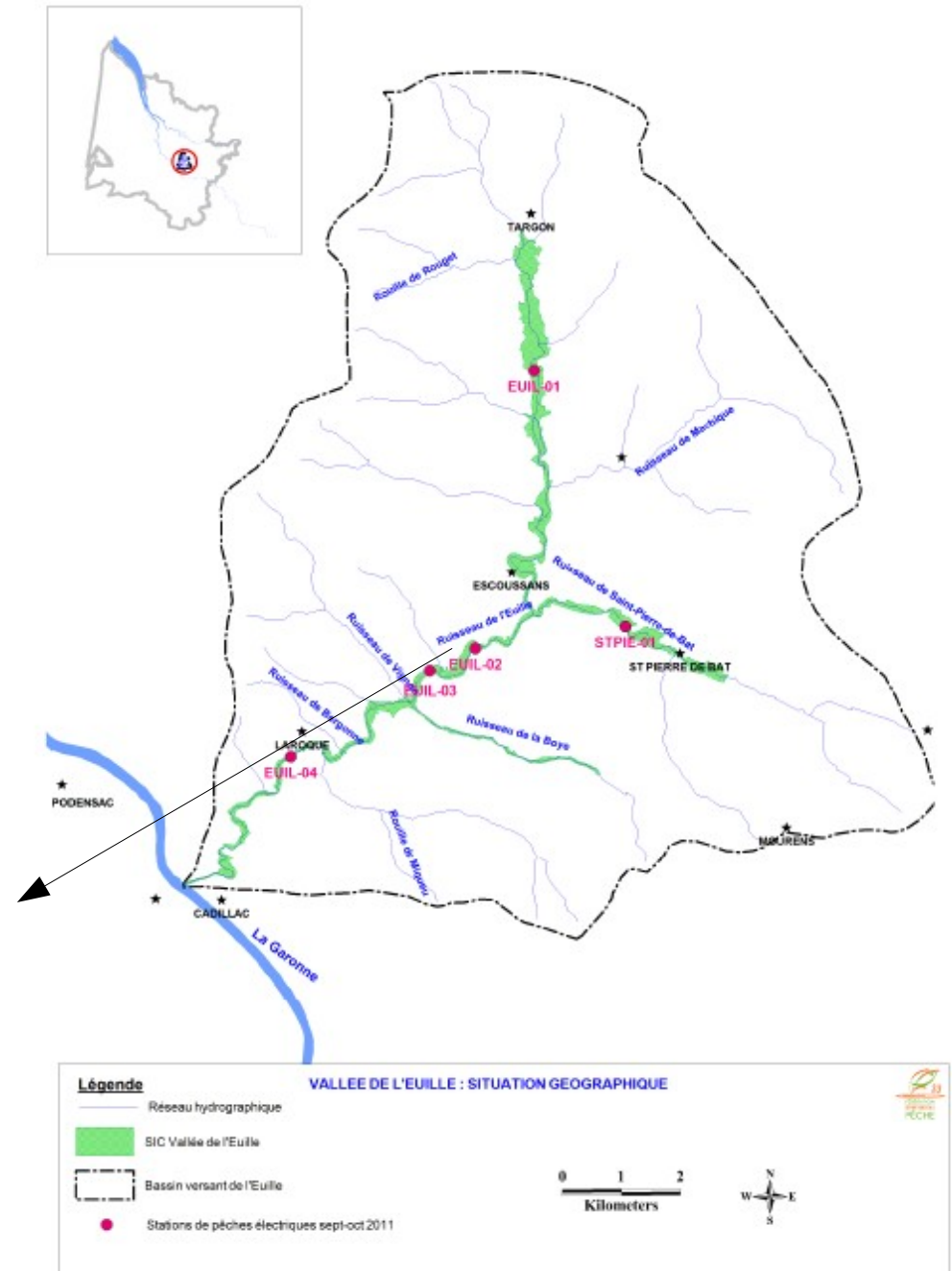
Indice Poisson Rivière (IPR)	
Score :	15.56
Classe :	2
Qualité :	Bonne



## ✓ Qualité du milieu

- Diversité d'espèces dont  
**l'Anguille**
- Absence d'espèces  
rhéophiles

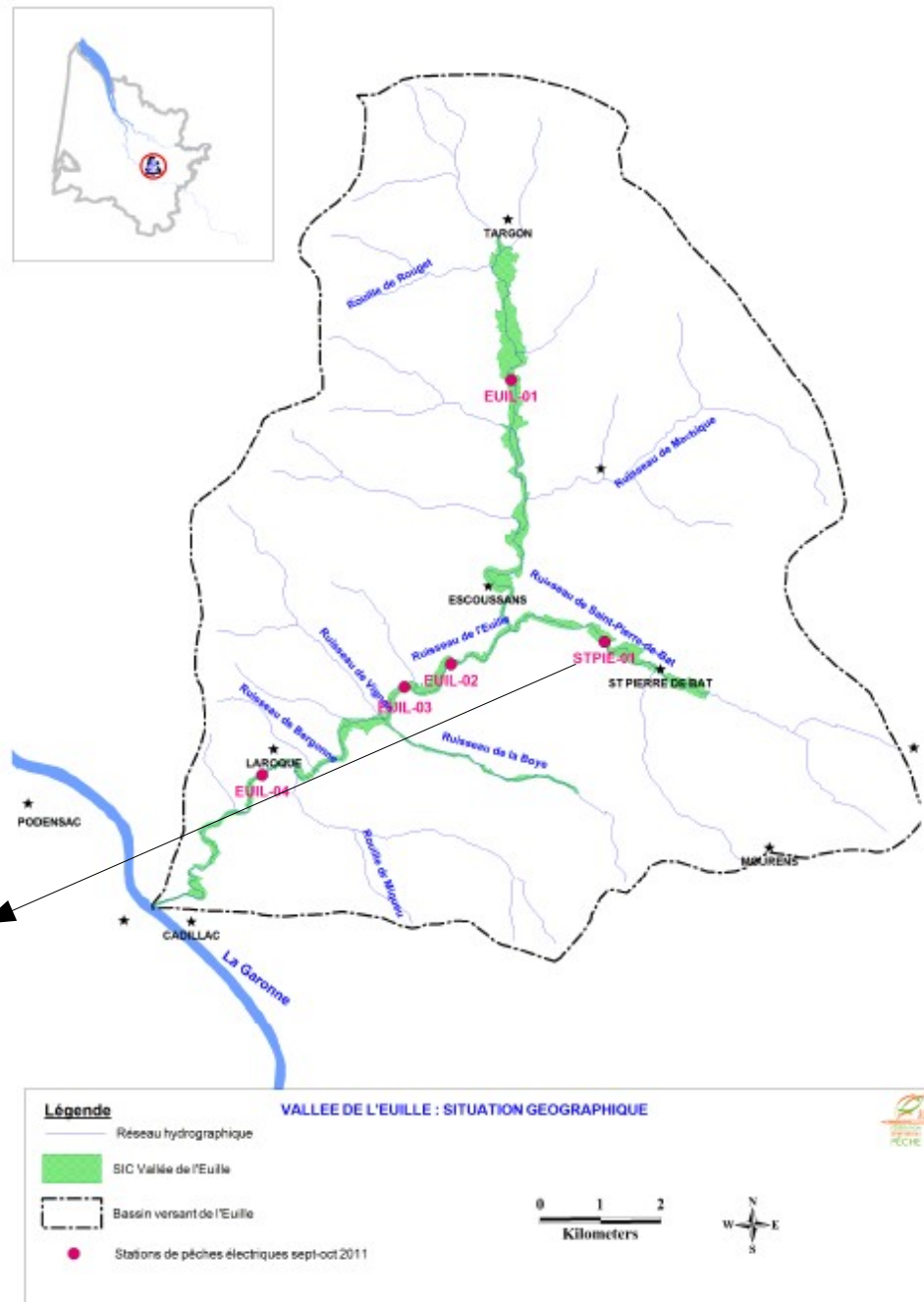
Indice Poisson Rivière (IPR)	
Score :	17,6
Classe :	3
Qualité :	Médiocre



## ✓ Qualité du milieu

- Faible Diversité d'espèces dont l'**Anguille**
- Absence de goujon et faible proportion de vairons

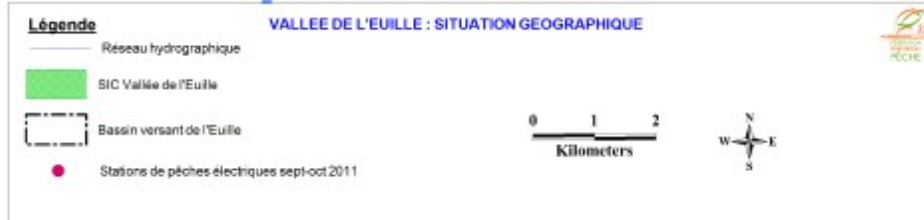
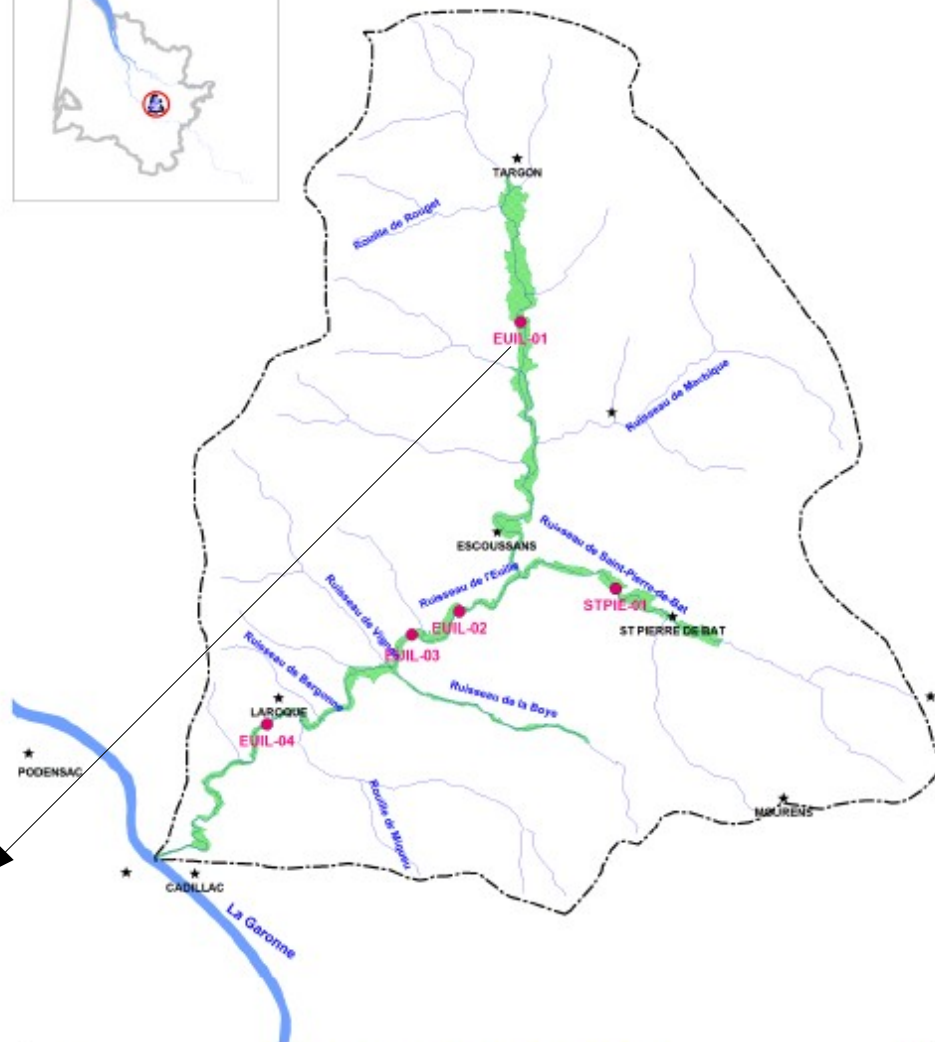
Indice Poisson Rivière (IPR)	
Score :	22.93
Classe :	3
Qualité :	Médiocre



### ✓ Qualité du milieu

- Faible Diversité d'espèces dont l'**Anguille**
- Absence d'espèces rhéophiles et lithophiles

Indice Poisson Rivière (IPR)	
Score :	19.15
Classe :	3
Qualité :	Médiocre



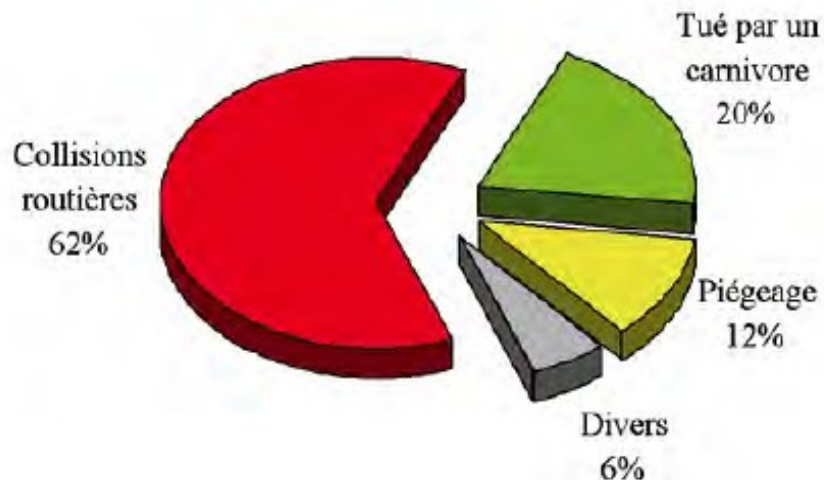
## ✓ Causes de destructions directes

- Risques de collisions

- Piégeage et empoisonnements

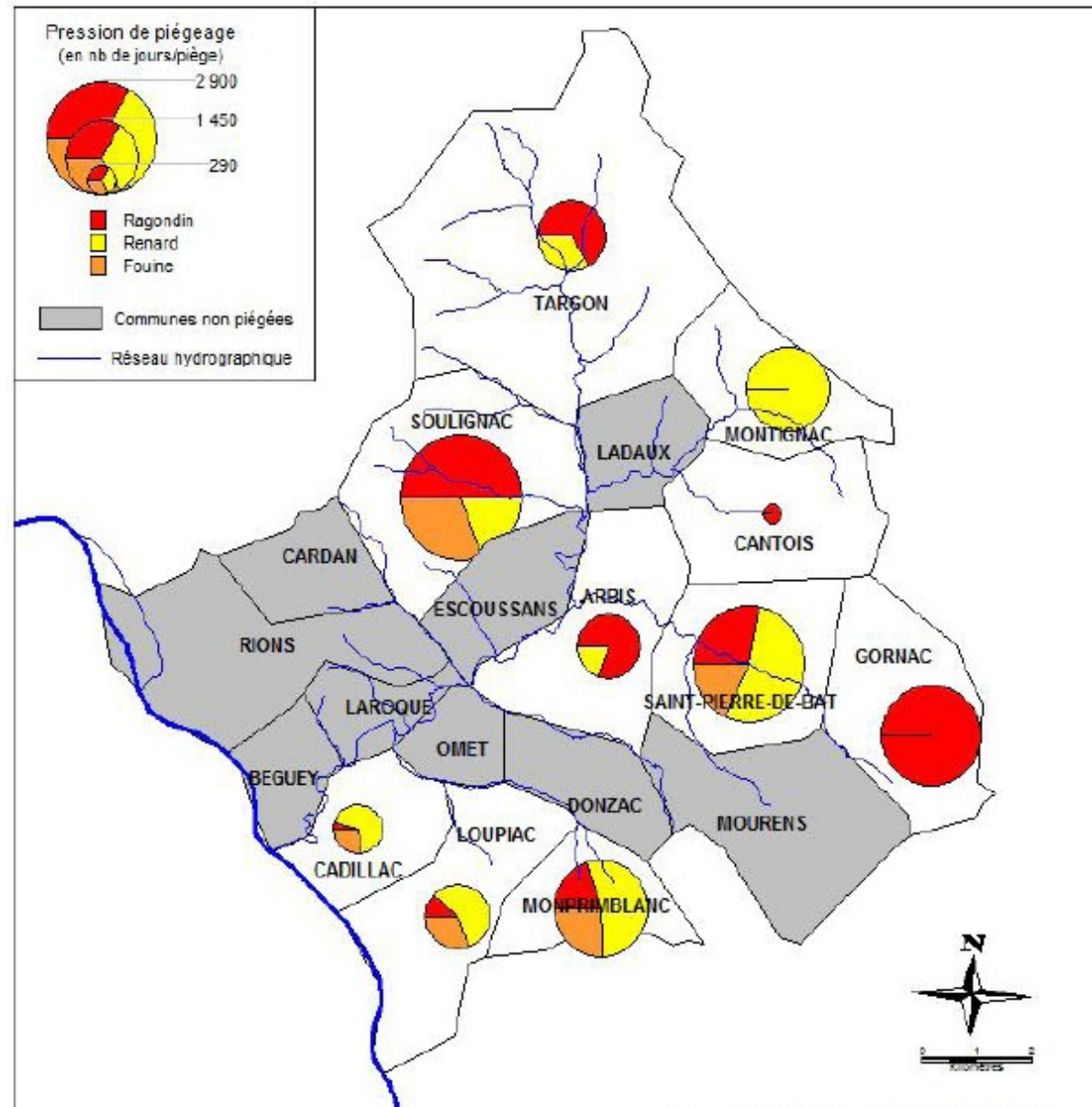
- La prédation par les chiens

- Entretien bords du cours d'eau



### ✓ Le piégeage

- Nuisibles (2010-2011)



### MAMMIFERES

Fouine (*Martes foina*)

Lapin de Garenne (*Oryctolagus cuniculus*)

Ragondin (*Myocastor coypus*)

Rat Musqué (*Ondatra zibethicus*)

Raton Laveur (*Procyon lotor*)

Renard (*Vulpes vulpes*)

Sanglier (*Sus scrofa*)

Vison d'Amérique (*Mustela vison*)

Putois



### ✓ Le piégeage

- Nuisibles (2010-2011)
- Risques de confusions



Vison d'Amérique



Vison d'Europe



Vison d'Europe

### ✓ Le piégeage

- Nuisibles (2010-2011)
- Risques de confusions
- Déclarations piégeage en mairie
- Piégeurs agréés

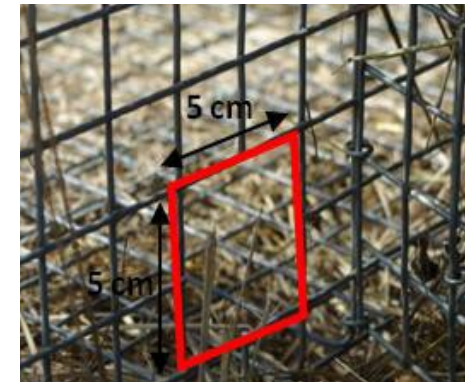


*Mairie de Cadillac : Source : editions-entre2mers.com*

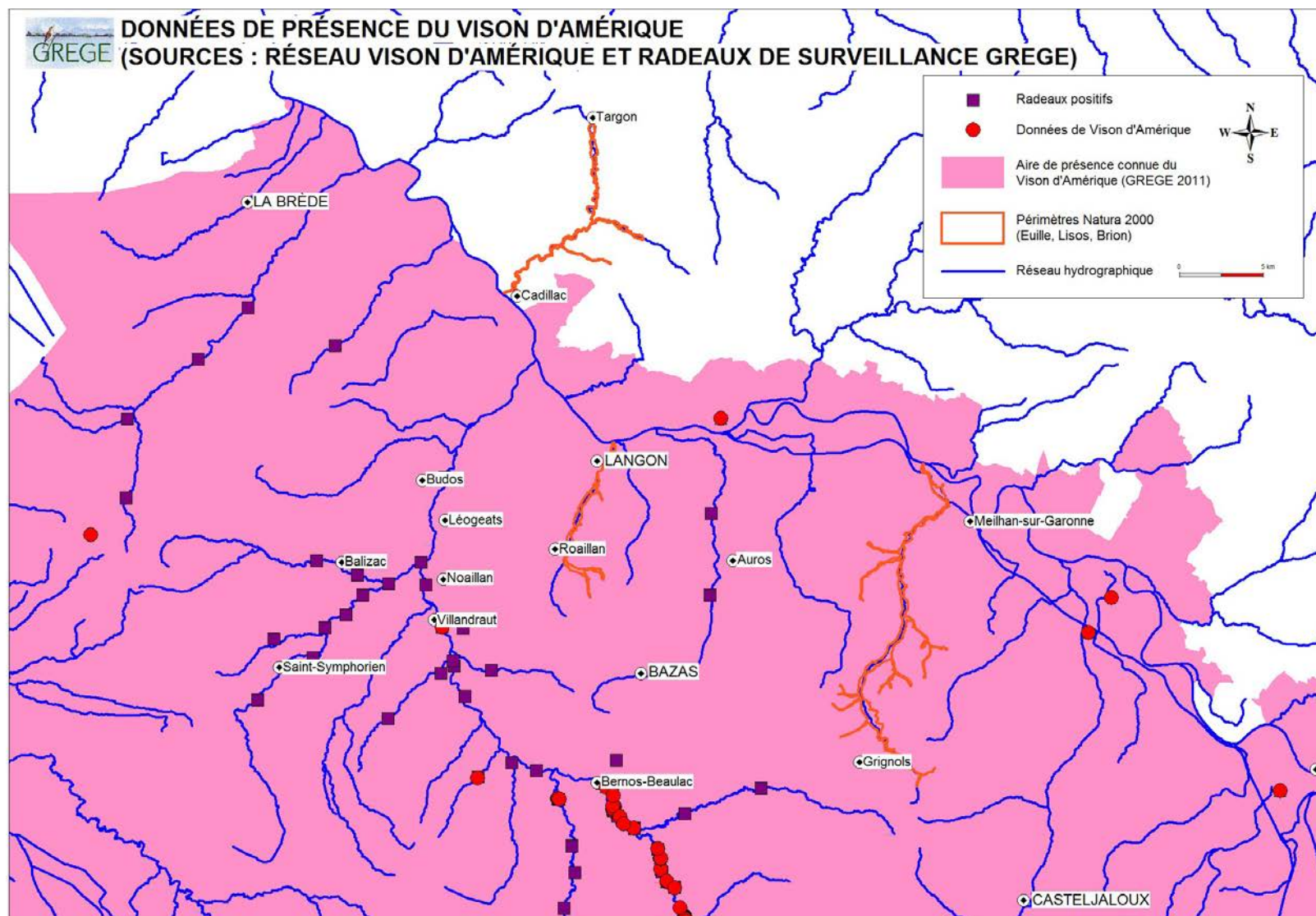


### ✓ Le piégeage

- Nuisibles (2010-2011)
- Risques de confusions
- Déclarations piégeage en mairie
- Piégeurs agréés
- Règlementation zones humides et équipement des pièges



### ✓ La progression du Vison Amérique



## ✓ La progression du Vison Amérique

- **Surveillance** : Mise en place de Radeaux sur le réseau hydrographique du Brion
- GREGE

## ✓ La progression du Vison Américain

- **Surveillance** : Mise en place de Radeaux sur le réseau hydrographique du Brion
- GREGE

- **Campagnes de piégeage**
- Piégeurs agréés
- GREGE



Source : ac-nice.fr



## VALLEE DE L'EUILLE



[Accueil](#) | [Découvrir Natura2000](#) | [La Vallée de l'Euille](#) | [Nous contacter](#) | [Téléchargements](#)

### Bienvenue

Avec la constitution du réseau Natura2000, l'Europe s'est lancée dans la réalisation d'un ambitieux réseau de sites écologiques dont les deux objectifs sont : préserver la diversité biologique et valoriser le patrimoine naturel de nos territoires.

Le maillage de sites s'étend en toute l'Europe de façon à rendre cohérente cette initiative de préservation des espèces et des habitats naturels.

Le vol des oiseaux migrateurs nous rappelle avec poésie que la nature et sa préservation n'ont pas de frontières.

O comme naites