

**Comité de pilotage du Document d'Objectifs du site Natura 2000**  
 Site Natura 2000 FR7200691  
 « Vallée de l'Euille »

29 avril 2013 - Targon

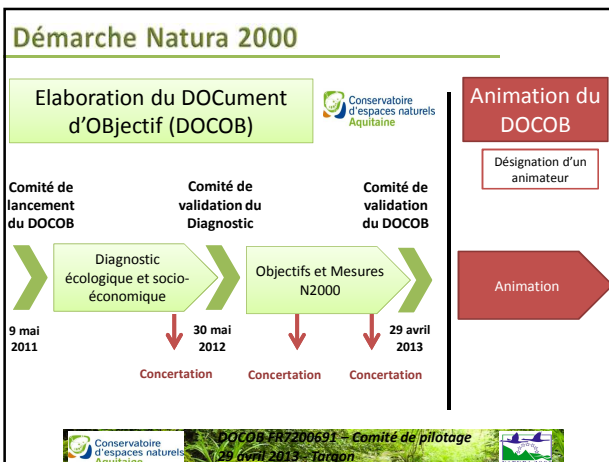
**Déroulement de la séance**

**Objectifs de séance**

- Validation du Périmètre Natura 2000
- Validation du Tome II : Objectifs et Mesures
- Validation de la Charte Natura 2000

**Présentation de séance**

- Démarche Natura 2000
- Site Natura 2000
- Diagnostic écologique et socio-économique
- Objectifs du site
- Mesures de gestion



**Site Natura 2000**

- **Objectif** : Concilier les exigences écologiques des habitats et des espèces avec les activités économiques, sociales et culturelles.
- Démarche volontaire
- Périmètre proposé : 331.4 ha
- 11 Communes

**Diagnostic écologique et socio-économique**

- Mai 2012: Validation du diagnostic socio-économique et écologique

- Viticulture est l'activité dominante
- Qualité d'eau médiocre
- Développement touristique et de loisirs (Lac de Laromet, moto cross, spéléologie, ULM...)
- Axe à grands migrateurs amphihalins
- Moulin de la Fabrique -> Zone d'action prioritaire (PGA)
- Densité de population du BV: 115.2 hab/km<sup>2</sup>

**Diagnostic écologique et socio-économique**

Les habitats d'intérêt communautaire

- Forêts alluviales à Aulnes et Frênes (Prioritaire)
- Fourrés humides
- Praires de fauche

### Diagnostic écologique et socio-économique

#### Les espèces d'intérêt communautaire

**Loup d'Europe** (*Lutra lutra*)

**Grand rhinolophe** (*Rhinolophus ferrumequinum*)

**Vison d'Europe** (*Mustela lutreola*)

**Petit rhinolophe** (*Rhinolophus hipposideros*)

**Minioptère de Schreibers** (*Miniopterus schreibersii*)

**Vespertillon à oreilles échancrées** (*Myotis emarginatus*)

**Vespertillon de Bechstein** (*Myotis bechsteinii*)

**Barbastelle d'Europe** (*Braostena eboracensis*)

**Grand Murin** (*Myotis myotis*)

**Lamproie de Planer** (*Lampetra planeri*)

### Objectifs du DOCOB

- Objectifs de conservation :** (OCP,OCS,OCT)
  - Définition des grandes orientations
  - Assurer le maintien de conditions favorables aux habitats et espèces d'intérêt communautaire
  - Déclinaison en objectifs opérationnels
- Objectifs opérationnels :**
  - Objectifs à atteindre à 5 ans
  - Définition des moyens pour atteindre les objectifs de conservation
- Objectifs transversaux :**
  - Application à tout le site Natura 2000
  - Contribuent à tous les objectifs de conservation

Conservatoire d'espaces naturels Aquitaine | DOCOB FR7200691 - Comité de pilotage | 29 avril 2013 - Targon

### Objectifs de conservation et opérationnels

**OCP1 : Conserver les populations de mustélidés semi-aquatiques d'intérêt communautaire et favoriser leurs habitats**

- Favoriser les habitats d'espèces des mustélidés semi-aquatiques d'intérêt communautaire
- Réduire les causes de mortalité directe des mustélidés semi-aquatiques d'intérêt communautaire
- Lutter contre le Vison d'Amérique
- Maintenir la tranquillité du site lors de la période sensible

**OCP2 : Conserver et restaurer les habitats d'intérêt communautaire de forêt alluviale et de mégaphorbiaies**

- Conserver les habitats d'intérêt communautaire humides par l'adaptation des pratiques agro-sylvicoles
- Rétablir la continuité écologique de la forêt alluviale

**OCP3 : Empêcher la régression des milieux agro-pastoraux**

- Promouvoir une gestion adaptée des prairies de fauche de basse altitude et favoriser la création d'un réseau de pelouses sèches au sein du site

**OCS1 : Conserver et favoriser les populations de chiroptères ainsi que leurs habitats**

- Améliorer la connaissance des espèces, des zones de chasse et de leurs répartition
- Préserver et diversifier l'offre en réseau de gîte
- Limiter les causes de mortalité des populations de chiroptères
- Favoriser la diversification du paysage

**OCS2 : Améliorer la fonctionnalité hydrologique des cours d'eau pour garantir la conservation des espèces aquatiques d'intérêt communautaire**

- Améliorer la qualité chimique et microbiologique de l'eau en lien avec l'objectif général de la DCE
- Assurer le transport suffisant des sédiments et la circulation des poissons migrateurs
- Adapter les pratiques d'entretien des cours d'eau dans le respect du bon état écologique et de la sensibilité du site

**OCT1 : Maintenir une diversification de la végétation arborée pour les chauves-souris forestières**

Favoriser les boisements matures

### Mesures du DOCOB

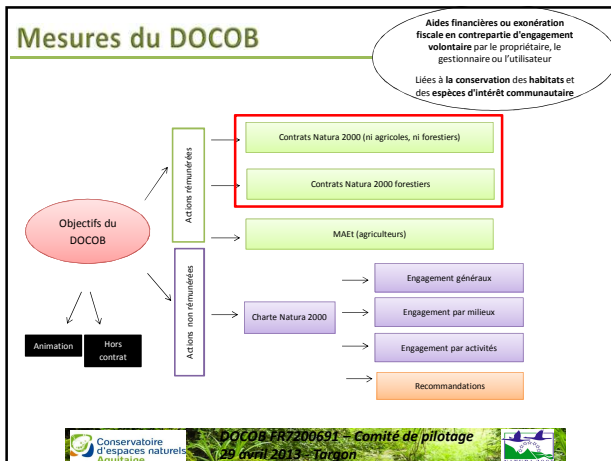
Aides financières ou exonération fiscale en contrepartie d'engagement volontaire par le propriétaire, le gestionnaire ou l'utilisateur

Liées à la conservation des habitats et des espèces d'intérêt communautaire

```

    graph TD
        A[Objectifs du DOCOB] --> B[Actions rémunérées]
        A --> C[Actions non rémunérées]
        B --> B1[Contrats Natura 2000 (ni agricoles, ni forestiers)]
        B --> B2[Contrats Natura 2000 forestiers]
        B --> B3[MAEI (agriculteurs)]
        C --> C1[Engagement généraux]
        C --> C2[Charte Natura 2000]
        C --> C3[Engagement par milieu]
        C --> C4[Engagement par activités]
        C --> C5[Recommandations]
        D[Animation] --> C
        E[Hors contrat] --> C
    
```

Conservatoire d'espaces naturels Aquitaine | DOCOB FR7200691 - Comité de pilotage | 29 avril 2013 - Targon



### Mesures du DOCOB

#### Les contrats « ni ni » et forestiers

	Contrats Natura 2000 non agricoles – non forestiers	Contrats Natura 2000 Forestiers
Quoi ?	investissements ou actions d'entretiens (non productif)	investissements en forêt et espaces boisés (non productif)
Financement	100%	100%
Pour qui ?	Titulaire de droits réels ou personnels portant sur des parcelles L'ayant droit qui possède une délégation de gestion	
Où ?	Sur les parcelles ni forestières, ni agricoles	Sur les parcelles forestières
Exemples d'action	Entretien ou gestion de milieu ouvert Entretien ou restauration de la ripisylve	Travaux d'irrégularisation des peuplements forestiers Dispositif favorisant le développement du bois sénéscent

Conservatoire d'espaces naturels Aquitaine  
DOCOB FR7200691 - Comité de pilotage  
29 avril 2013 - Targion

### Mesures du DOCOB

	Nom du contrat	Type	Priorité
Milieux ouverts	Entretien de 40 ha de milieux ouverts et semi-ouverts par la fauche	CN "ni ni"	2
	Entretien de 14 ha de milieux semi-ouverts par gyrobroyage	CN "ni ni"	2
Milieux aquatiques	Amélioration de la diversité des écoulements sur 5 km de linéaire	CN "ni ni"	1
	Restauration des frayères	CN "ni ni"	3
	Restauration de 4 ouvrages de petites hydrauliques	CN "ni ni"	2
	Gestion de 10 ouvrages de petites hydrauliques	CN "ni ni"	1
Milieux forestiers	Amélioration de la circulation des poissons migrateurs sur 4 ouvrages hydrauliques	CN "ni ni"	2
	Entretien raisonné de 1.05 ha de haies, d'alignements d'arbres, de bosquet et d'arbres isolés	CN "ni ni"	2
	Amélioration de la structure de la ripisylve sur 15 km de linéaire	CN "ni ni"	1
	Maitien de la structure de la ripisylve sur 15 km de linéaire	CN "ni ni"	1
	Amélioration de la structure de la ripisylve sur 15 ha de linéaire en milieu forestier	CN "forestier"	1
	Préservation de 8 ha de milieux boisés sénescents	CN "forestier"	3
Tout type de milieux	Irrégularisation de 40 ha de peuplements forestiers	CN "forestier"	3
	Chantiers d'élimination ou de limitation d'une espèce indésirable en milieu forestier	CN "forestier"	3
	Chantiers d'élimination ou de limitation d'une espèce indésirable	CN "ni ni"	3
	Aménagements en faveur d'espèces d'intérêt communautaire	CN "ni ni"	2
	Limiter la mortalité de la faune sur les axes de circulation sur l'ouvrage routier le plus à risque	CN "ni ni"	1
	Aménagements visant à informer les usagers pour limiter leur impact sur les espèces sensibles	CN "ni ni"	2

Conservatoire d'espaces naturels Aquitaine  
DOCOB FR7200691 - Comité de pilotage  
29 avril 2013 - Targion

### Mesures du DOCOB

- Exemple de contrat : Entretien de 14 ha de milieux semi-ouverts par gyrobroyage
  - 2.5 ha de mégaphorbiaies
  - 25.4 ha d'autres fourrés et clairières

**Total : 28 ha**  
**Objectif : 14 ha (50%)**

Site Natura 2000 FR7200691 "Vallée de l'Esille AMONT"  
Cartographie des milieux ouverts

Légende  
Milieu ouvert  
Réseau hydrographique de l'Esille  
Néohéros proposé du site Natura 2000  
Limites communales  
Sources IGN, Etalab 1 : 30000  
Conservatoire d'espaces naturels Aquitaine

- ### Mesures du DOCOB
- Entretien de 14 ha de milieux semi-ouverts par gyrobroyage
    - Tronçonnage et bûcheronnage légers
    - Enlèvement des souches et grumes hors de la parcelle (le procédé de débardage sera choisi pour être le moins perturbant possible pour les espèces et habitats visés par le contrat)
    - Lutte contre les accrus forestiers, suppression des rejets ligneux
    - Débroussaillage, gyrobroyage, fauche avec exportation des produits de la coupe
      - Broyage au sol et nettoyage du sol, exportation des produits
        - Arrasage des tourradons
        - Frais de mise en décharge
        - Etudes et frais d'expert
    - Toute autre opération concourant à l'atteinte des objectifs de l'action est éligible sur avis du service instructeur
- Conservatoire d'espaces naturels Aquitaine  
DOCOB FR7200691 - Comité de pilotage  
29 avril 2013 - Targion

### Mesures du DOCOB

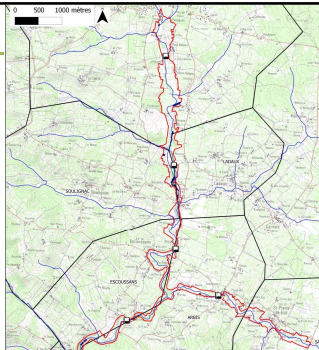
Estimation du coût : objectifs à 5 ans de traiter 14 ha de milieux semi-ouverts (50 % des milieux semi-ouverts)

Phases de réalisation	Année N	N+1	N+2	N+3	N+4
		4,6 ha	4,6 ha	4,6 ha	
TOTAL : 13650					
Prévisions budgétaires (coût moyen €/total et par an)					
	2217		2217	2217	
Prévision budgétaires sur barème	Opérations	O/N*	Modalités	Coût Unitaire (€/ha/intervention)	Variable v**
	Tronçonnage et bûcheronnage légers	N		150	1 à 5
	Exportation des produits	N		250	1 à 5
	Broyage ou débroussaillage	O	Manuelle Mécanique	600 300	1 à 5 1 à 5

Conservatoire d'espaces naturels Aquitaine  
DOCOB FR7200691 - Comité de pilotage  
29 avril 2013 - Targion

### Mesures du DOCOB

- Aménagements visant à informer les usagers pour limiter leur impact sur les espèces sensibles
- 2 panneaux sur Aménagements réalisés dans le cadre de contrat (ex : A32325P)
- 2 panneaux en bois Espèces (mammifère semi aquatique et chauves-souris) dans le cadre de contrat
- 6 étiquettes Recommandations (réglementation/fréquentation/gestion/usages...) dans le cadre de contrat



Site Natura 2000 FR7200691 "Vallée de l'Euille AMONT"  
Cartographie des Aménagements visant à informer les usagers pour limiter leur impact sur les espèces sensibles

Légende  
Aménagements: Pôles de panneaux d'information  
Site hydrographique de l'Euille  
Périétre préproposé du site Natura 2000  
Limites communales

Conservatoire d'espaces naturels Aquitaine  
SIA 11111 011  
Sources IGN, Echelle 1 : 3000

### Mesures du DOCOB

- Aménagements visant à informer les usagers pour limiter leur impact sur les espèces sensibles



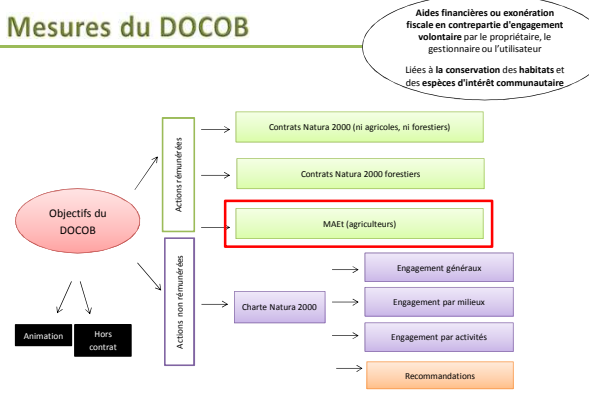
Entre Terre et Eau  
MESURE D'INFORMATION  
DU RISQUE  
OU VAL DES CHÈVRES  
CAUTION  
Otters Crossing

Phases de réalisation (nbr de panneaux/année)	Estimation du coût				
	Année N	N+1	N+2	N+3	N+4
			10		
Prévision budgétaires (coût moyen € total)	Selon devis (selon bibliographie : approximativement au total 2000 euros)				
			2000		

Conservatoire d'espaces naturels Aquitaine  
DOCOB FR7200691 - Comité de pilotage  
29 avril 2013 - Targion

### Mesures du DOCOB

Aides financières ou exonération fiscale en contrepartie d'engagement volontaire par le propriétaire, le gestionnaire ou l'utilisateur  
Liées à la conservation des habitats et des espèces d'intérêt communautaire



Objectifs du DOCOB  
Animation  
Hors contrat

Actions rémunérées  
Contrats Natura 2000 (ni agricoles, ni forestiers)  
Contrats Natura 2000 forestiers  
MAEt (agriculteurs)

Actions non rémunérées  
Charte Natura 2000  
Engagement généraux  
Engagement par milieux  
Engagement par activités  
Recommandations

Conservatoire d'espaces naturels Aquitaine  
DOCOB FR7200691 - Comité de pilotage  
29 avril 2013 - Targion

### Mesures du DOCOB

#### Les MAEt

	MAEt (Généralité)	MAEt (par milieu)	MAEt (par pratique)	MAEt (unités paysagères)
Quoi ?	Investissements et fonctionnement en milieu agricole			
Financement	Rémunérer les pertes ou les surcoûts d'exploitation			
Pour qui ?	Titulaire de droits réels ou personnels portant sur des parcelles : propriétaire agriculteur L'ayant droit qui possède une délégation de gestion			
Où ?	Sur les parcelles agricoles	En fonction des cultures (prairies, grandes cultures, maraîchage...)	Agriculture biologique	Haves, Mares, Plans d'eau

Conservatoire d'espaces naturels Aquitaine  
DOCOB FR7200691 - Comité de pilotage  
29 avril 2013 - Targion

### Mesures du DOCOB

Type de gestion	Code	MAEt
Agriculture biologique	BIOLOV01	CONVERSION A L'AGRICULTURE BIOLOGIQUE EN TERRETOIRE A PROBLEMATIQUE PHYTOSANITAIRE
	BIOLOV02	MAINTIEN DE L'AGRICULTURE BIOLOGIQUE EN TERRETOIRE A PROBLEMATIQUE PHYTOSANITAIRE
	COUVER03	ENHERBEMENT SOUS CULTURES LIGNIEUSES PERENNES (ARBORICULTURE - VITICULTURE - PERPIERRES)
Couvert végétal	COUVER01	COUVERTURE DES INTER-RANGS DE VIGNES
	OUVERT01	OUVERTURE D'UN MILIEU EN DEPRISE
	OUVERT02	MAINTIEN DE L'OUVERTURE PAR ELIMINATION MECANIQUE OU MANUELLE DES REJETS LIGNeux ET AUTRES VEGETAUX INDESIRABLES
Ouverture de milieux	LINEA_01	ENTRETIEN DE HAIES LOCALSES DE MANIERE PERMANENTE
	LINEA_02	ENTRETIEN D'HAIES: SOUS EN ANCIENNETE
	LINEA_03	ENTRETIEN DES SPOUTILS
	LINEA_07	RESTAURATION ET/OU ENTRETIEN DE MARES ET PLANS D'EAU
Entretien des linéaires	MILEU02	RENGE EN ETAT DES SURFACES PRATIABLES APRES MONOTON
	HERBE_02	LIMITATION DE LA FERTILISATION MINERALE ET ORGANIQUE SUR PRAIRES ET HABITATS REMARQUABLES
	HERBE_03	ABSENCE TOTALE DE FERTILISATION MINERALE ET ORGANIQUE SUR PRAIRES ET HABITATS REMARQUABLES
Intervention sur les milieux herbivores	HERBE_05	ETAT DE FAUCHE SUR PRAIRES ET HABITATS REMARQUABLES
	HERBE_07	MAINTIEN DE LA RICHESSE BIODIVERISITE D'UNE PRAIRIE NATURELLE
	HERBE_09	GESTION PASTORALE
	HERBE_11	ABSENCE DE PATURAGE ET DE FAUCHE EN PERIODE D'HIVERNALE SUR PRAIRES ET HABITATS REMARQUABLES HUMIDES
	PHYTO_03	ABSENCE DE TRAITEMENT HERBICIDE
	PHYTO_03 + formation	ABSENCE DE TRAITEMENT PHYTOSANITAIRE DE SYNTHESE
	PHYTO_04 ou PHYTO_14	REDUCTION PROGRESSIVE DU NOMBRE DE DOSES HOMOLOGUEES DE TRAITEMENTS HERBICIDES
Utilisation de phytosanitaires	PHYTO_05 ou PHYTO_15	REDUCTION PROGRESSIVE DU NOMBRE DE DOSES HOMOLOGUEES DE TRAITEMENTS PHYTOSANITAIRES HORS HERBICIDES
	PHYTO_10	ABSENCE DE TRAITEMENT HERBICIDE SUR L'INTER-BANDS EN CULTURES PERENNES
	SOULE01	SOULE RELATIF A LA GESTION DES ROTATIONS EN GRANDES CULTURES
Socles	SOULE01	SOULE RELATIF A LA GESTION DES SURFACES EN HERBE
	SOULE02	SOULE RELATIF A LA GESTION DES SURFACES EN HERBE DEU PRODUCTIVES
	SOULE03	SOULE RELATIF A LA GESTION DES SURFACES EN HERBE PEU PRODUCTIVES ENGAGEES PAR UNE ENTITE COLLECTIVE

Conservatoire d'espaces naturels Aquitaine  
DOCOB FR7200691 - Comité de pilotage  
29 avril 2013 - Targion

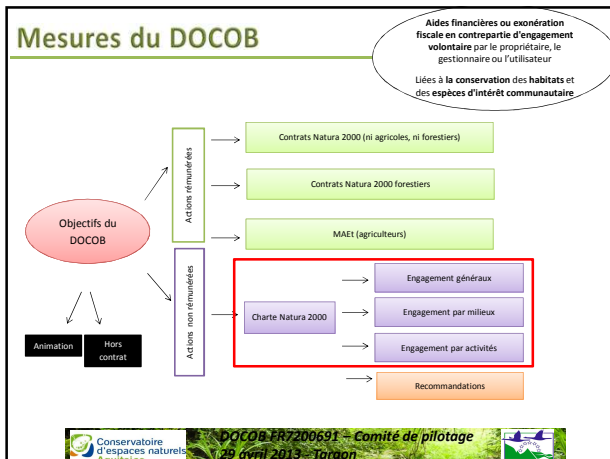
### Mesures du DOCOB

#### Perspectives pour les MAEt :

- Fait :
  - Contact téléphonique avec l'ensemble des agriculteurs (43 personnes identifiées)
  - Définition des seuils de MAEt dans le Tome II du DOCOB en groupe de concertation (UGB, dates...)
- Reste à faire par l'animateur :
  - Définir le Projet Agro-environnemental
  - Rencontrer les agriculteurs concernés
  - Contractualiser les MAEt



Conservatoire d'espaces naturels Aquitaine  
DOCOB FR7200691 - Comité de pilotage  
29 avril 2013 - Targion



### Mesures du DOCOB

**Charte Natura 2000 :**

Charte Natura 2000	
Quoi ?	Maintenir des modes de gestion et d'utilisation du territoire permettant de répondre aux objectifs du DOCOB
Avantages	Contreparties fiscales (pas de financements)
Pour qui ?	Propriétaires / Gestionnaires / Usagers
Où ?	Tout le site
Modalités	Pas de lourds investissements personnel et financier Valorisation de pratiques existantes Recommandations ou guides de bonnes pratiques
Engagement	Engagement général + Engagement spécifique (milieu/pratique)

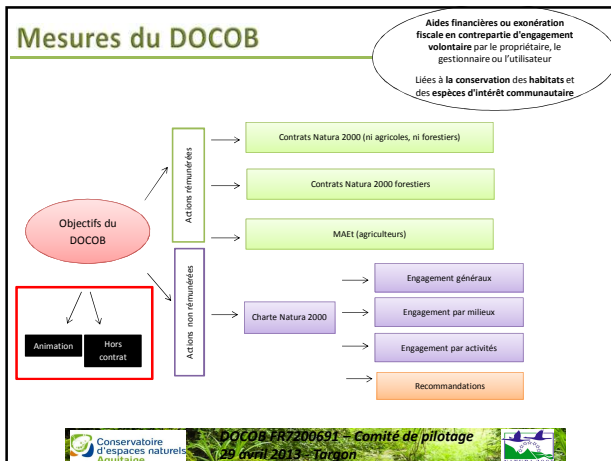
Conservatoire d'espaces naturels Aquitaine | DOCOB FR7200691 - Comité de pilotage | 29 avril 2013 - Targion

- ### Mesures du DOCOB
- Charte Natura 2000 :**  Engagements généraux
- ✓ Autoriser l'accès à la structure animatrice, aux piégeurs agréés et aux experts scientifiques dans le cadre de la mise en œuvre du DOCOB.
  - ✓ Informer les mandataires ou prestataires des engagements souscrits dans le cadre de la charte afin que ceux-ci s'y conforment et modifient les mandats lors de leur renouvellement.
  - ✓ Ne pas introduire de façon volontaire d'espèces végétales et animales exotiques et/ou invasives figurant dans l'annexe I.
    - ✓ Ne pas entreposer de déchets.
- Conservatoire d'espaces naturels Aquitaine | DOCOB FR7200691 - Comité de pilotage | 29 avril 2013 - Targion

- ### Mesures du DOCOB
- Charte Natura 2000 :**  Engagements Milieux forestiers
- ✓ Ne pas défricher les boisements d'intérêt communautaire identifiés dans le DOCOB (forêts alluviales à aulne glutineux et frêne commun - code 91E0)
  - ✓ Ne pas réaliser les travaux lourds du sol suivants : labour profond, sous-solage, assainissement (drainage par creusement de fossés)
  - ✓ Ne pas modifier la nature des boisements humides (hors plantations) par la mise en place de culture de pin, de robinier ou de peuplier
  - ✓ Réaliser les travaux forestiers sur les boisements humides du 15 août au 1 mars et considérer la portance des sols (pas de travaux sur sols engorgés)
- Conservatoire d'espaces naturels Aquitaine | DOCOB FR7200691 - Comité de pilotage | 29 avril 2013 - Targion

- ### Mesures du DOCOB
- Charte Natura 2000 :**  Activité de pêche
- ✓ En cas de capture d'écrevisse exotique invasive, prélever les individus, ne pas les relâcher, ni les transporter et détruire l'individu sur place et ce conformément à la réglementation. En informer la structure animatrice.
  - ✓ Informer les adhérents sur la démarche Natura 2000 et les spécificités du site.
    - ✓ Faire remonter les informations sur les prises
- Conservatoire d'espaces naturels Aquitaine | DOCOB FR7200691 - Comité de pilotage | 29 avril 2013 - Targion

- ### Mesures du DOCOB
- Charte Natura 2000 :** Recommandations - Milieux souterrains
- ✓ Limiter au maximum l'accès à la grotte pendant la période où les colonies de chauves-souris sont en hibernation ou en reproduction (Cf. tableau des périodes sensibles)
  - ✓ Signaler à la structure animatrice la pratique de la spéléologie sur les parcelles concernées par la charte.
    - ✓ Inciter les usagers à signer la charte correspondant à leurs activités.
  - ✓ Ne pas déranger les chauves-souris : ne pas les photographier de près, ne pas faire de bruits...
- Note explicative de rappel sur les pratiques responsables
- Conservatoire d'espaces naturels Aquitaine | DOCOB FR7200691 - Comité de pilotage | 29 avril 2013 - Targion



### Mesures du DOCOB

**Animation :**

- Démarches administratives de mise en œuvre du DOCOB
- Initiation et mise en œuvre des contrats Natura 2000, de la Charte Natura 2000 et MAEt
- Information, communication et sensibilisation du DOCOB (mise en œuvre des mesures hors contrat)
- Suivi et Mises à jour du DOCOB

• Temps de travail estimé : 32 jours/ années

### Mesures du DOCOB

**Animation :**

		Année N	N+1	N+2	N+3	N+4
Prévision budgétaire (coût moyen € par an) (calcul avec un coût /journée*)	Démarches administratives de mise en œuvre du DOCOB	1250	1300	1350	1400	2320
	Initiation et mise en œuvre des contrats Natura 2000, et de la Charte Natura 2000	1500	2080	2160	2240	1160
	Initiation et mise en œuvre des MAEt du DOCOB	3000	2600	2700	2800	2320
	Information, communication et sensibilisation du DOCOB	750	780	810	840	1740
	Suivi et Mises à jour du DOCOB	1500	1560	1620	1680	1740
	<b>TOTAL</b>	<b>8000</b>	<b>8320</b>	<b>8640</b>	<b>8960</b>	<b>9280</b>
<b>TOTAL coût Animation (coût moyen €)</b>		<b>43200</b>				

\* Sur la base d'une animation réalisée en interne par une collectivité publique (coût journée évalué à 250 € en année 1, majoré de 10€/an pour tenir compte des augmentations de charges, salaires, ...).

Conservatoire d'espaces naturels Aquitaine | DOCOB FR7200691 - Comité de pilotage | 29 avril 2013 - Targon

### Mesures du DOCOB

**Mesures hors contrats :**

- Formation, Sensibilisation et Communication**
  - Information sur la mise en œuvre du DOCOB
  - Sensibilisation et communication sur les enjeux du DOCOB
  - Sensibilisation sur les problématiques de gestion des espèces exotiques envahissantes
- Compléments d'Inventaires et Suivis**
  - Suivis des habitats et de l'occupation des sols et mise à jour de la cartographie
  - Inventaires et Suivis écologiques des espèces d'intérêt communautaire et des espèces exotiques envahissantes

Conservatoire d'espaces naturels Aquitaine | DOCOB FR7200691 - Comité de pilotage | 29 avril 2013 - Targon

Conservatoire d'espaces naturels Aquitaine | www.cren-aquitaine.fr/natura2000/euille

## VALLEE DE L'EUILLE

Accueil | Découvrir Natura2000 | La Vallée de l'Euille | Nous contacter | Téléchargements

**Bienvenue**

Avec la constitution du réseau Natura 2000, l'Europe s'est lancée dans la réalisation d'un ambitieux réseau de sites écologiques dont les deux objectifs sont : préserver la diversité biologique et valoriser le patrimoine naturel de nos territoires.

Le maillage de sites s'étend sur toute l'Europe de façon à rendre cohérente cette initiative de préservation des espèces et des habitats naturels.

Le vol des oiseaux migrateurs nous rappelle avec poésie que la nature et sa préservation n'ont pas de frontières.

**Merci de votre attention**