



*Conservatoire Régional
d'Espaces Naturels
d'Aquitaine*



Site Natura 2000 FR7200801

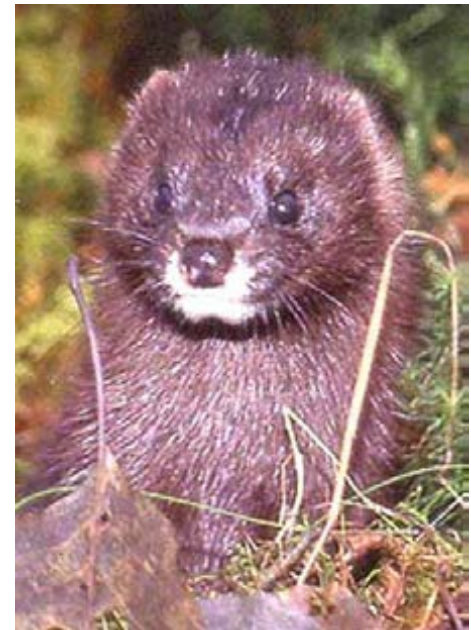
« Réseau hydrographique du Brion »

**Diagnostic préalable à l'élaboration
du Document d'objectifs**

Pourquoi le réseau hydrographique du Brion est-il inscrit dans le réseau Natura 2000 ?

- **Cours d'eau à Vison d'Europe**

- ✓ Une espèce menacée de disparition
- ✓ Présence sur le bassin versant
- ✓ Espèce à enjeu le plus fort en Aquitaine
- ✓ Plan National de Restauration



- **Présence d'habitats naturels remarquables**

Vison d'Europe Aire de distribution

1900



- ✓ 40 départements
- ✓ Relativement commun

1950



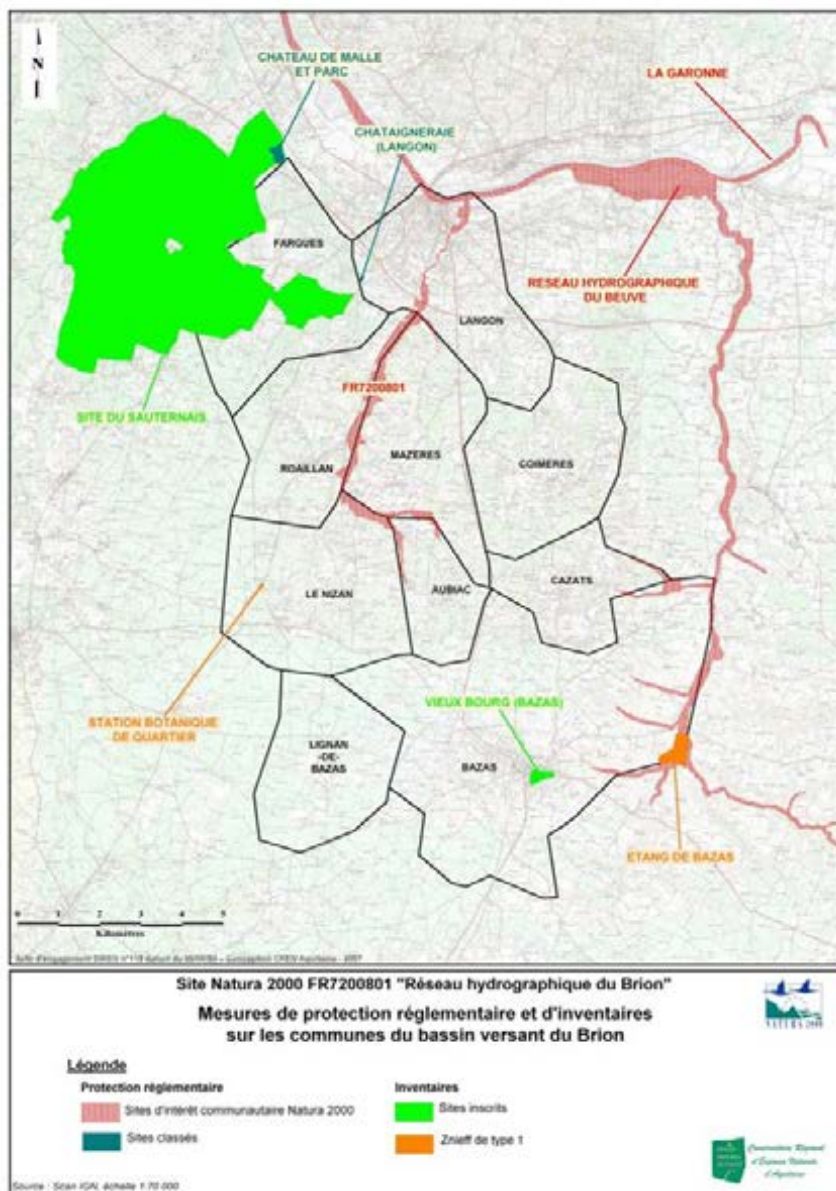
- ✓ 12 départements
- ✓ Rare

2000



- ✓ 7 départements
- ✓ Très rare

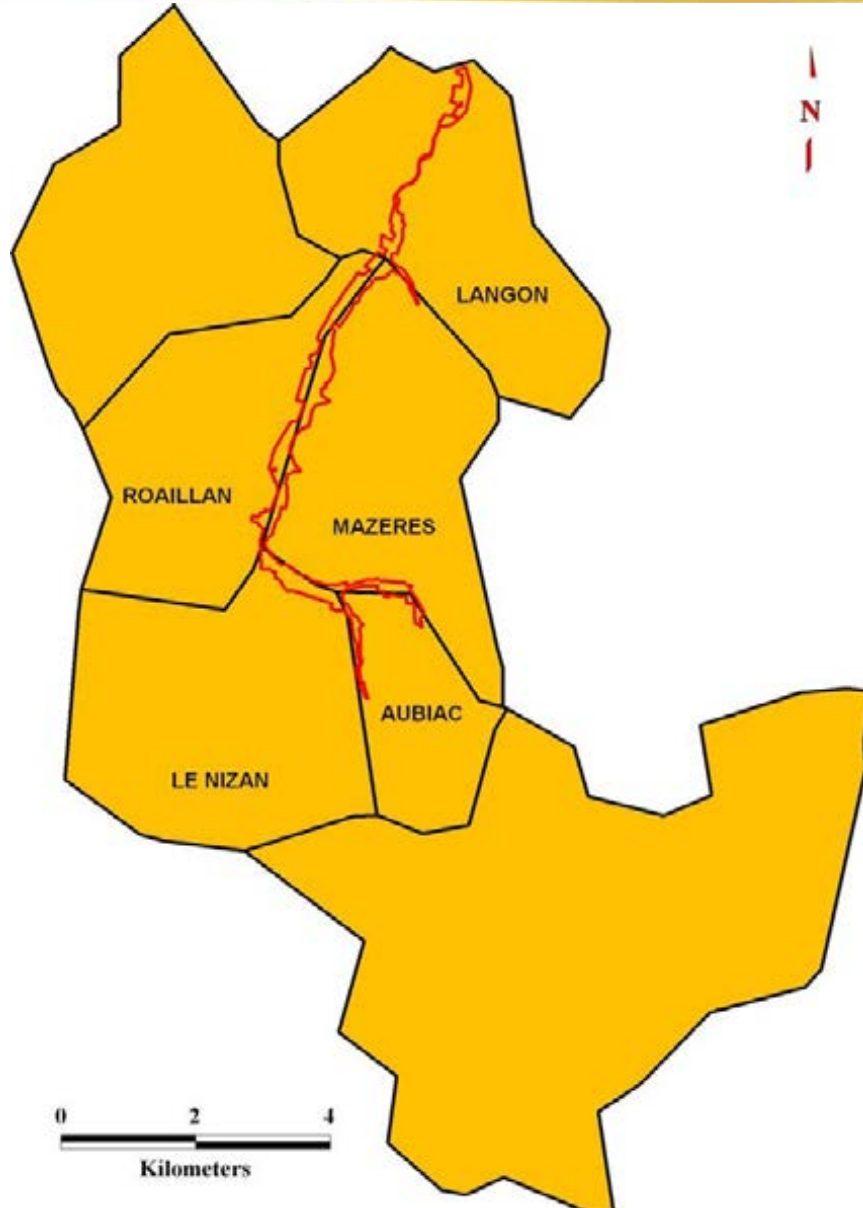
- ✓ **Dégradation des habitats**
- ✓ **Destructions directes**
- ✓ **Expansion du Vison d'Amérique**
- ✓ **Apparition d'un agent pathogène**



✓ 2 ZNIEFF de type 1

✓ 2 sites inscrits

✓ 3 sites Natura 2000



Périmètre initial (FSD) : **220 ha**
✓ Echelle de réalisation : 1/100 000

Périmètre d'étude : **272 ha**
✓ Echelle de réalisation : 1/10 000

Périmètre proposé : **214 ha**
✓ Echelle de réalisation : 1/10 000
✓ 5 communes riveraines

Forêts et milieux semi-naturels

Forêts de feuillus	46%
Plantations d'arbres	16%
Végétation arbustive en mutation	7%

Territoires agricoles

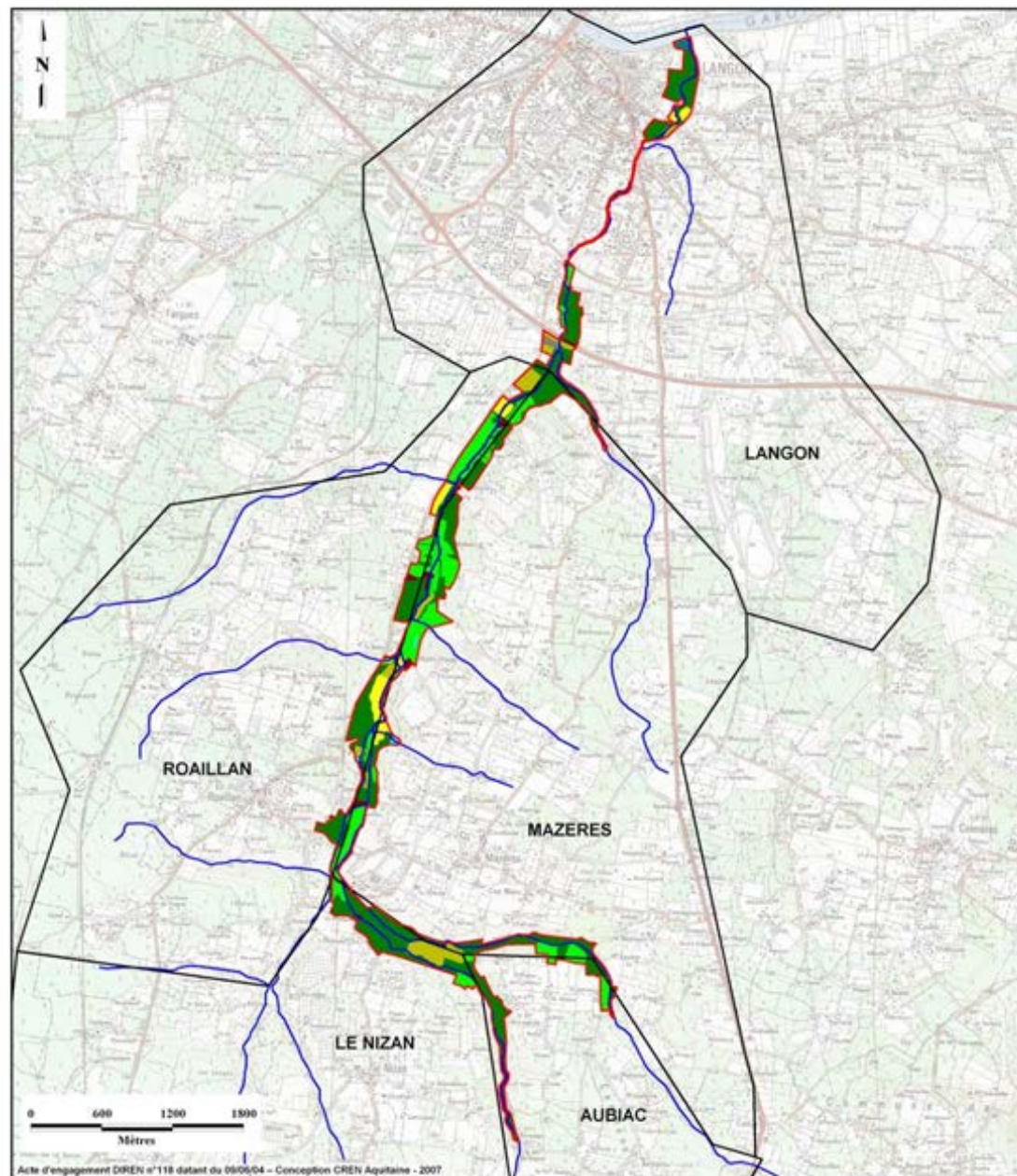
Prairies	23%
Terres arables	5%

Surfaces en eau

Surfaces en eau	0,5%
Cours et voies d'eau	0,5%

Territoires artificialisés

Tissu urbain discontinu	1,5%
Zones portuaires	0,25%
Chantiers	0,25%



Acte d'engagement DIREN n° 118 datant du 09/06/04 - Conception CREN Aquitaine - 2007

Site Natura 2000 FR7200801 "Réseau hydrographique du Brion"

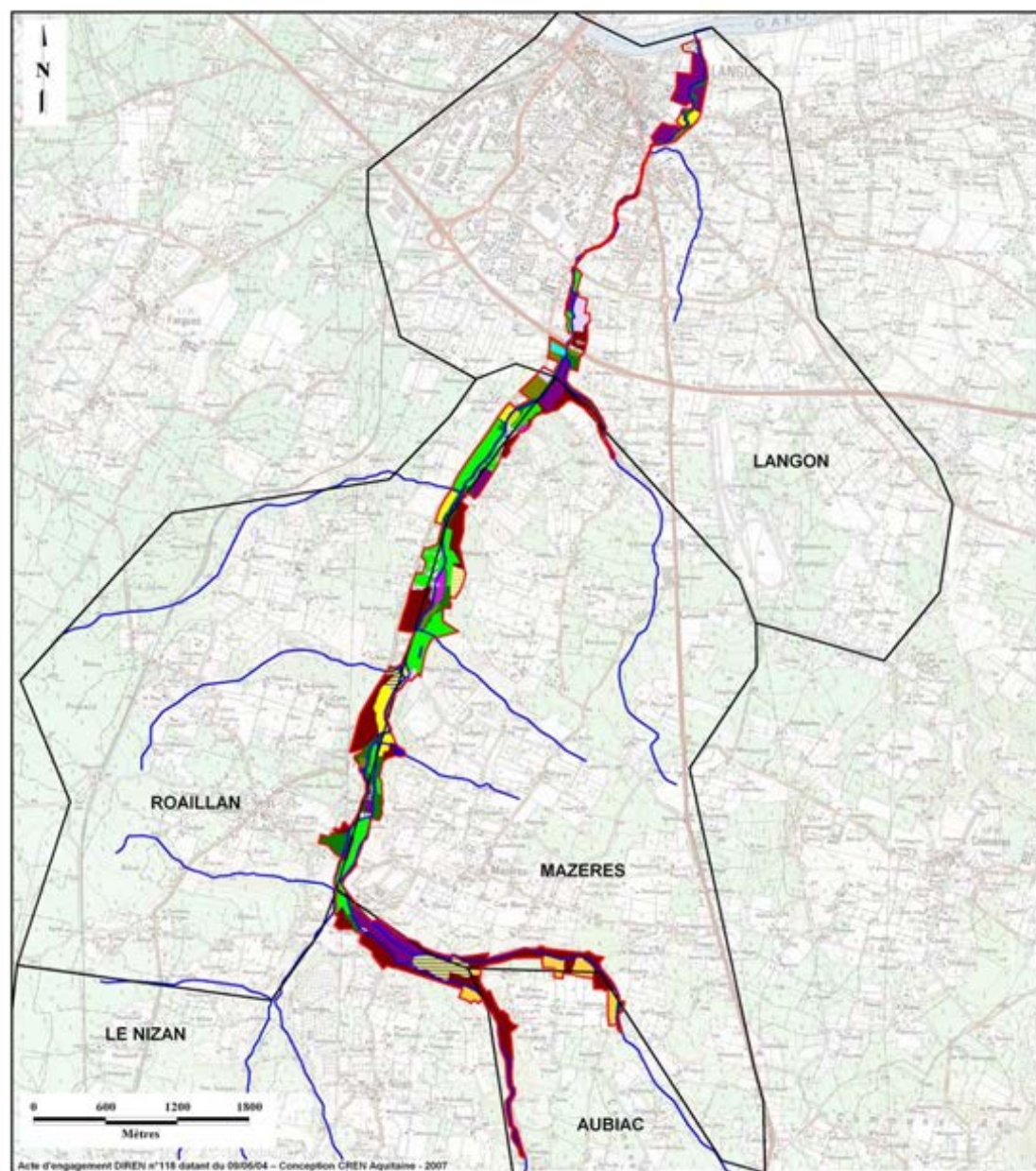
Cartographie de l'occupation du sol

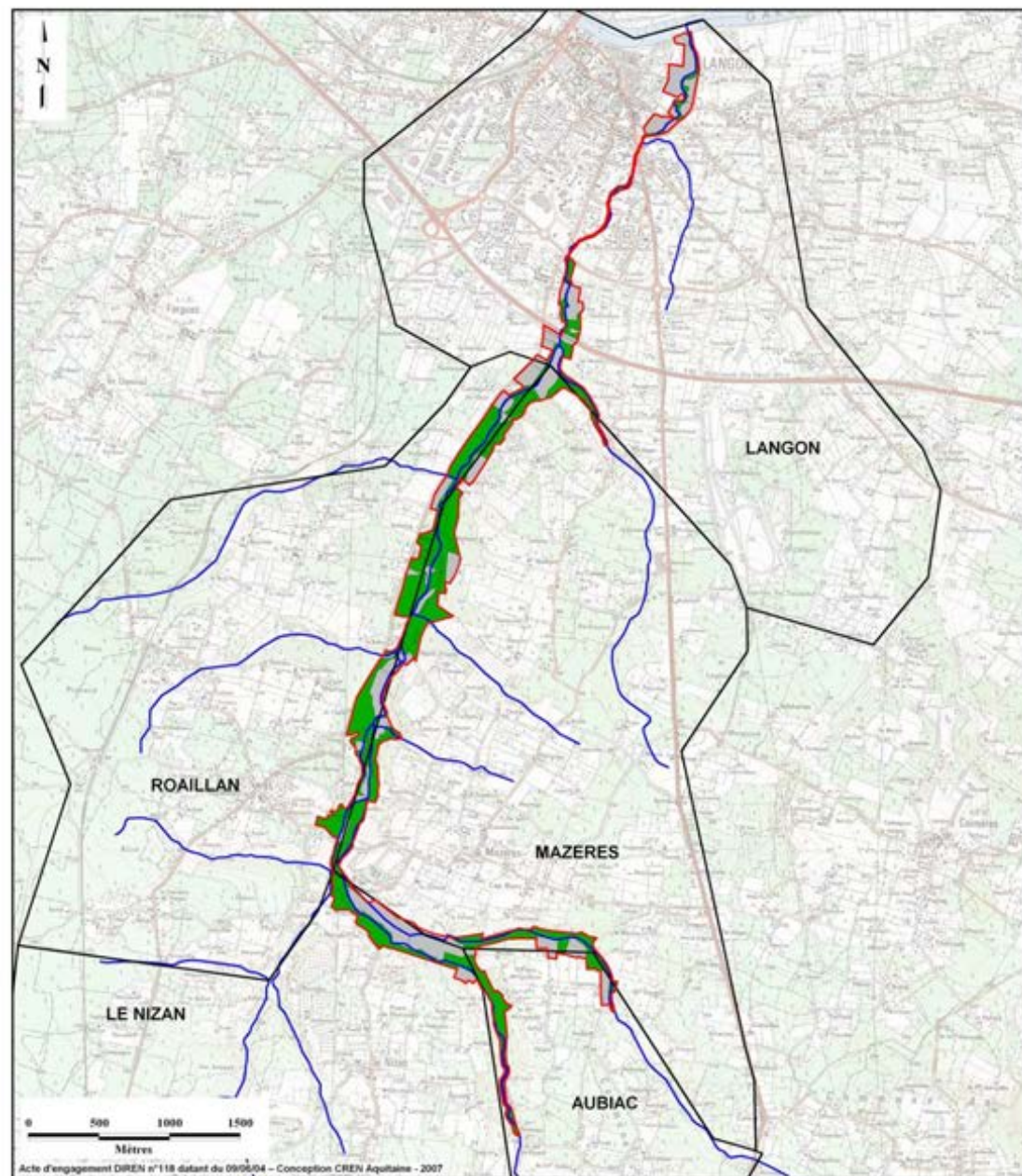
(Typologie CORINE Land Cover)

Légende

Territoires artificialisés	Terres agricoles	Forêts et milieux semi-naturels	Surfaces en eau
■ (1.1.2) Tissu urbain discontinu	■ (2.1.1) Terres arables	■ (3.1.1) Forêts de feuillus	■ (5.1.1) Cours et voies d'eau
■ (1.2.3) Zones portuaires	■ (2.3.1) Prairies	■ (3.2.4) Forêt et végétation arbustive en mutation	■ (5.1.2) Surfaces en eau
■ (1.3.3) Chantiers			
□ Zonage du périmètre proposé	□ Limites communales	— Cours d'eau	

- **Vingt habitats recensés :**
- ✓ **trois habitats d'intérêt
communautaire (HIC)**
- **un habitat cité au FSD
non retrouvé**





Acte d'engagement DIREN n°118 datant du 09/06/04 - Conception CREN Aquitaine - 2007

Site Natura 2000 FR7200801 "Réseau hydrographique du Brion"

Cartographie des zones préférentielles du Vison d'Europe

Mustela lutreola - Code Natura 2000 : 1356



Légende

- Zonage du périmètre proposé
- Limites communales
- Cours d'eau
- Zones ponctuelles d'utilisation (transit)
- Zones préférentielles d'utilisation (alimentation, reproduction, repos)

Vison d'Europe Aulnaie marécageuse





Vison d'Europe Plan d'eau marécageux



Vison d'Europe Prairie humide



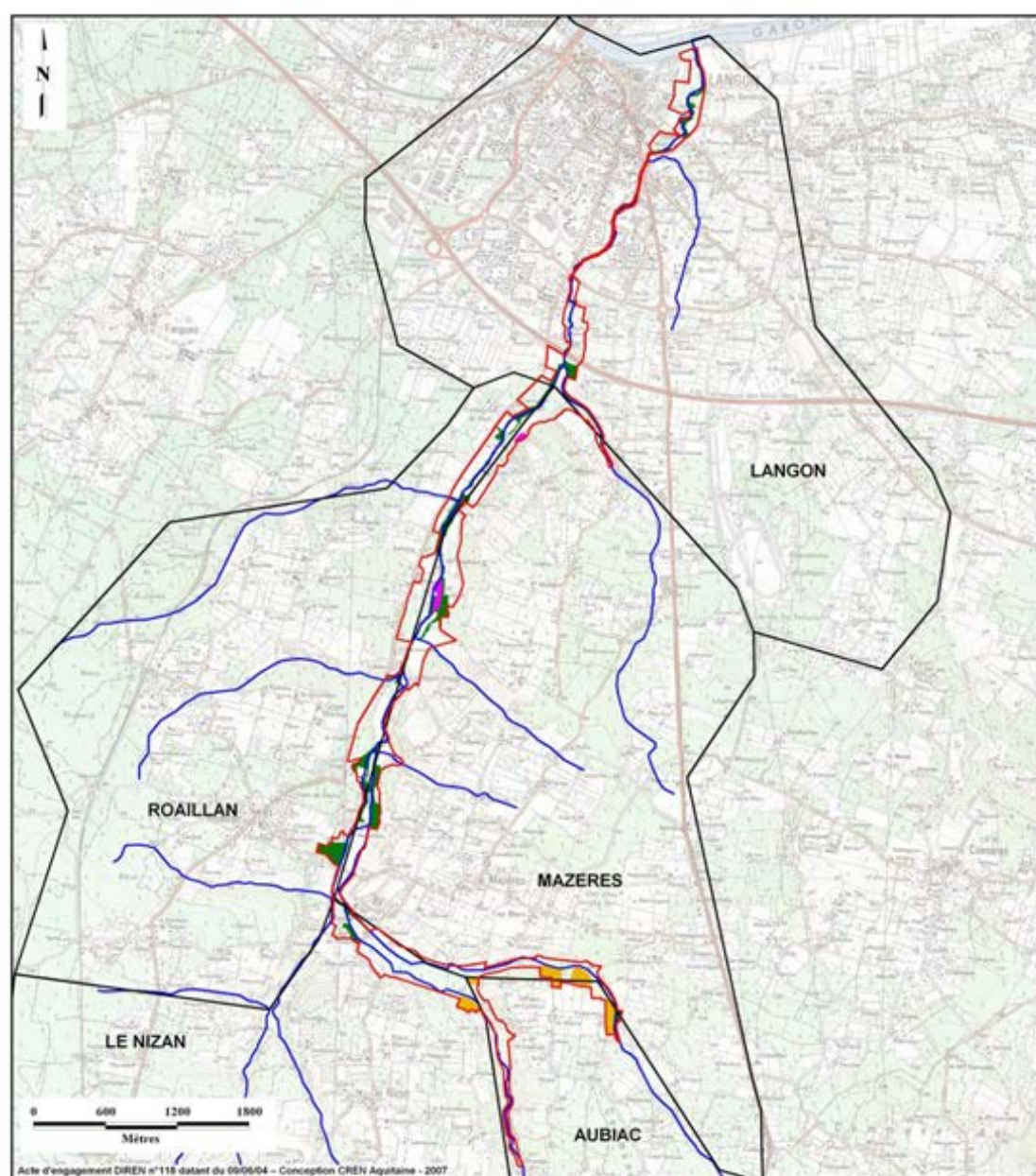
Vison d'Europe Fossé agricole



Nom Natura 2000	Code Natura 2000	Code CORINE Biotopes	Surface (ha)
Formations prairiales			
Prairies maigres de fauche de basse altitude (<i>Alopecurus pratensis</i> , <i>Sanguisorba officinalis</i>)	6510	38.2	8,82
Formations d'ourlets et de friches			
Mégaphorbiaies hygrophiles d'ourlets planitiaires et des étages montagnard à alpin	6430	37.71 37.72	16,92
Formations arborescentes			
Forêts alluviales à <i>Alnus glutinosa</i> et <i>Fraxinus excelsior</i> (<i>Alno-Padion</i> , <i>Alnion incanae</i> , <i>Salicion albae</i>)*	91E0*	44.3	33

* Habitat prioritaire

Surface totale	58,74 (27,5% du site)
-----------------------	---------------------------------



Acte d'engagement DIREN n°118 datant du 09/06/04 - Conception CHEN Aquitaine - 2007

Site Natura 2000 FR7200801 "Réseau hydrographique du Brion"
Cartographie des habitats d'intérêt communautaire
(Typologie Natura 2000)

Légende

- Zonage du périmètre proposé
- Limites communales
- Cours d'eau

Formations prairiales

- 6510 - Prairies maigres de fauche de basse altitude

Formations d'ourlets

- 6430 - Mégaphorbiaies hygrophiles d'ourlets planitiaires

Formations forestières

- 91E0 - Forêts alluviales à *Alnus glutinosa* et *Fraxinus excelsior*







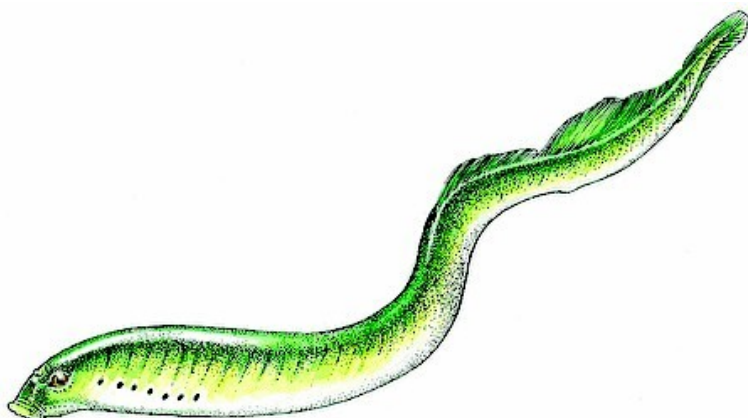




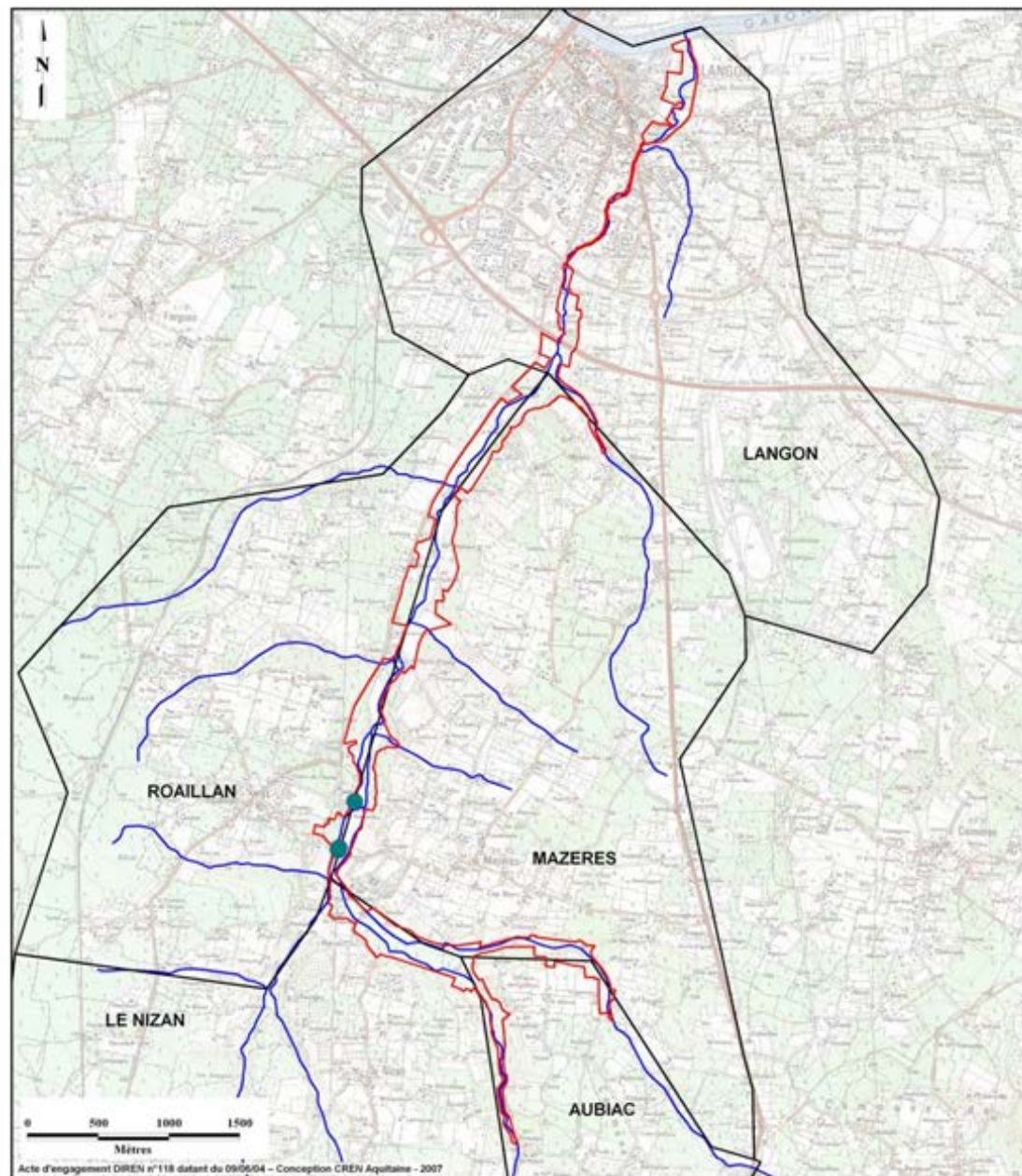
- **8 autres espèces d'intérêt communautaire (EIC)**
 - ✓ Le Toxostome (*Chondrostoma toxostoma*)
 - ✓ La Lamproie de Planer (*Lampreta planeri*)
 - ✓ L'Ecrevisse à pattes blanches (*Austropotamobius pallipes*)
 - ✓ Le Damier de la Succise (*Euphydryas aurinia*)
 - ✓ Le Lucane Cerf-volant (*Lucanus cervus*)
 - ✓ Le Petit Rhinolophe (*Rhinolophus hipposideros*)
 - ✓ Le Grand Rhinolophe (*Rhinolophus ferrumequinum*)
 - ✓ Le Grand Murin (*Myotis myotis*)

- **1 espèce d'intérêt patrimonial**
 - ✓ L'Anguille (*Anguilla anguilla*)





Dessin de Victor Nowakowski, extrait de Inventaire de la faune menacée en France, Nathan-MNHN, Paris, 1994.



Site Natura 2000 FR7200801 "Réseau hydrographique du Brion"

Localisation de la Lamproie de Planer

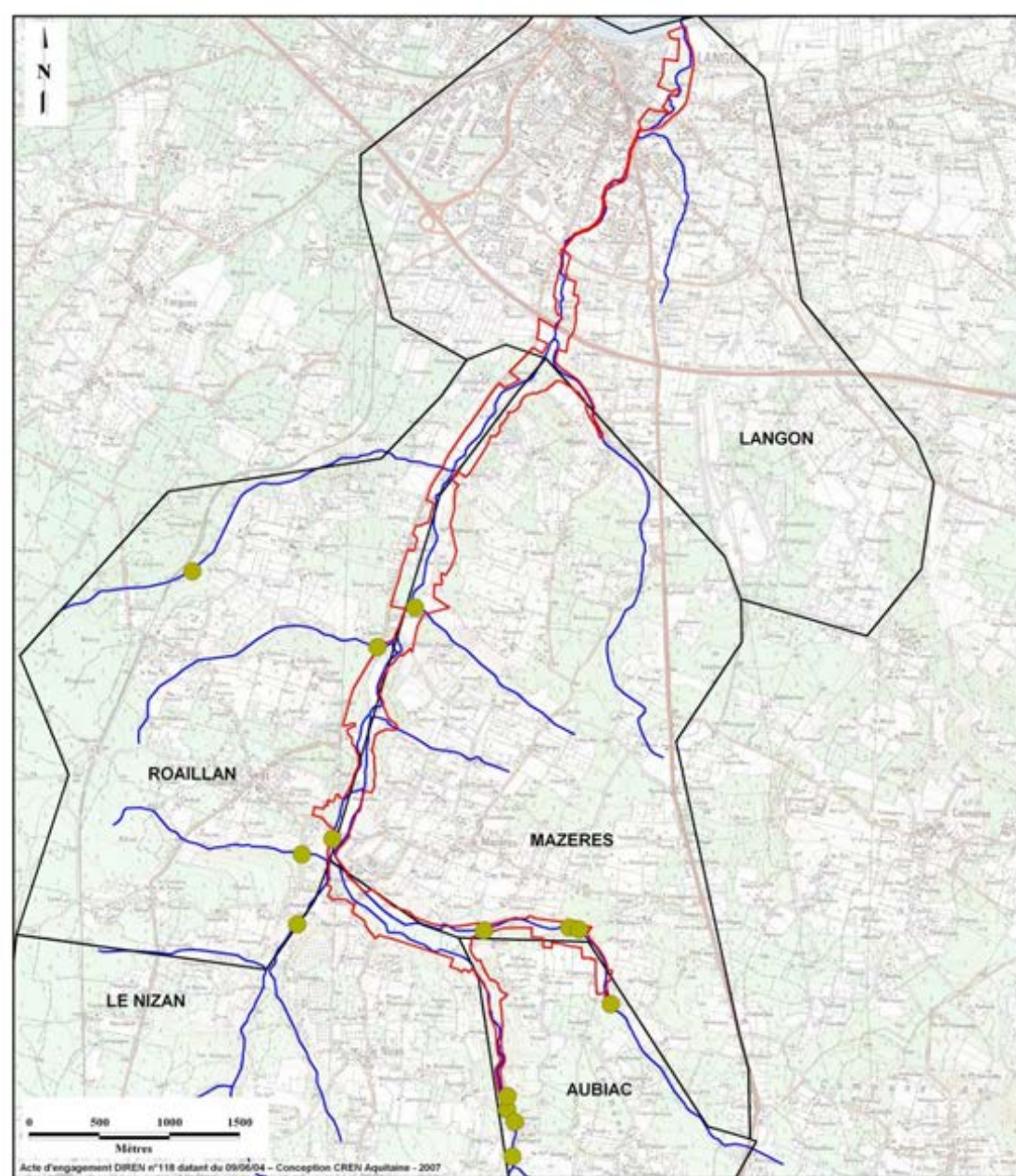
Lampetra planeri - Code Natura 2000 : 1096



Légende

- Zonage du périmètre proposé
- Limites communales
- Cours d'eau

● Lamproie de Planer



Acte d'engagement DIREN n°118 datant du 09/06/04 - Conception CREN Aquitaine - 2007

Site Natura 2000 FR7200801 "Réseau hydrographique du Brion"

Localisation de l'Ecrevisse à pattes blanches

Austropotamobius pallipes - Code Natura 2000 : 1092

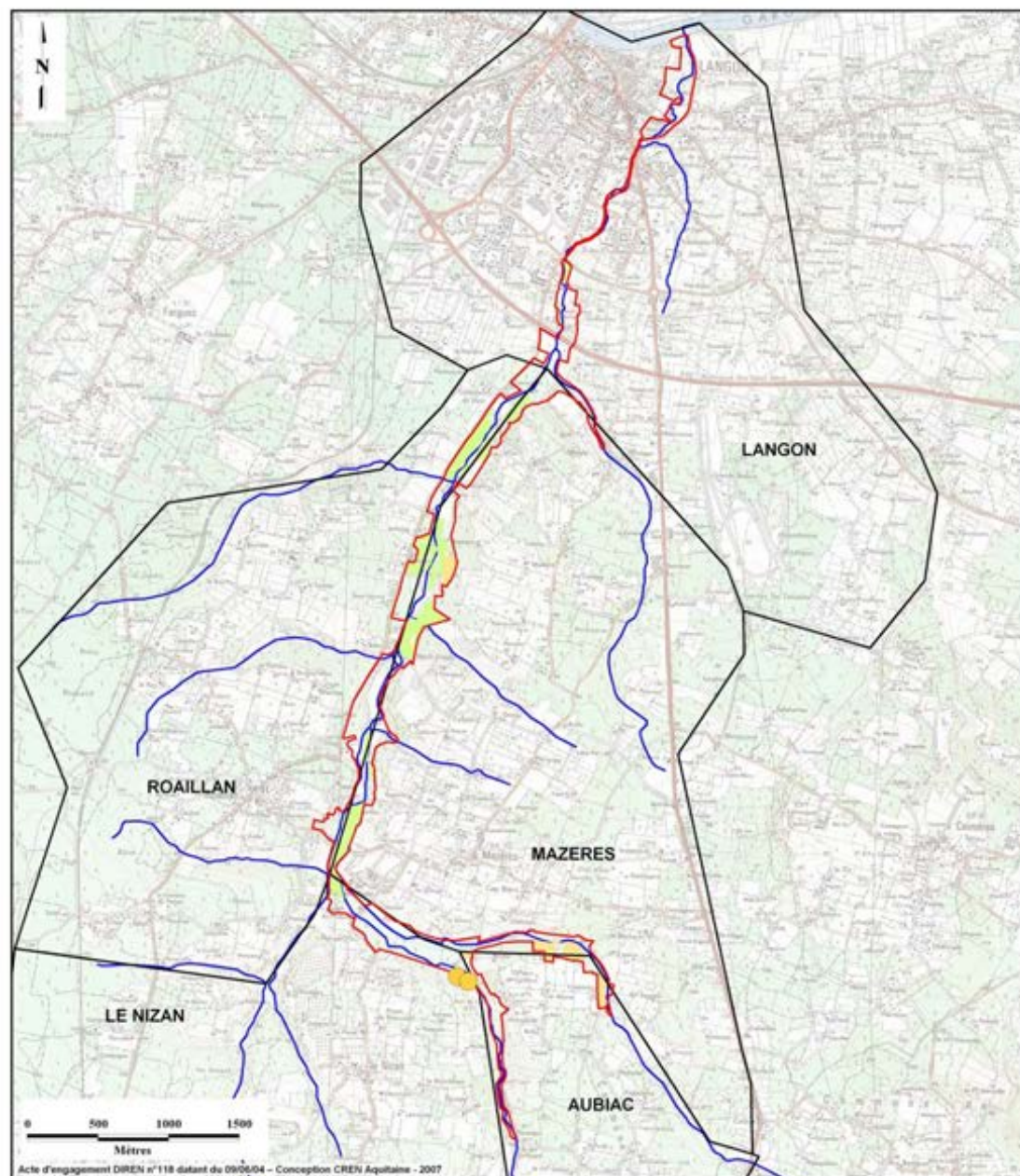


Légende

- Zonage du périmètre proposé
- Limites communales
- Cours d'eau

- Ecrevisse à pattes blanches

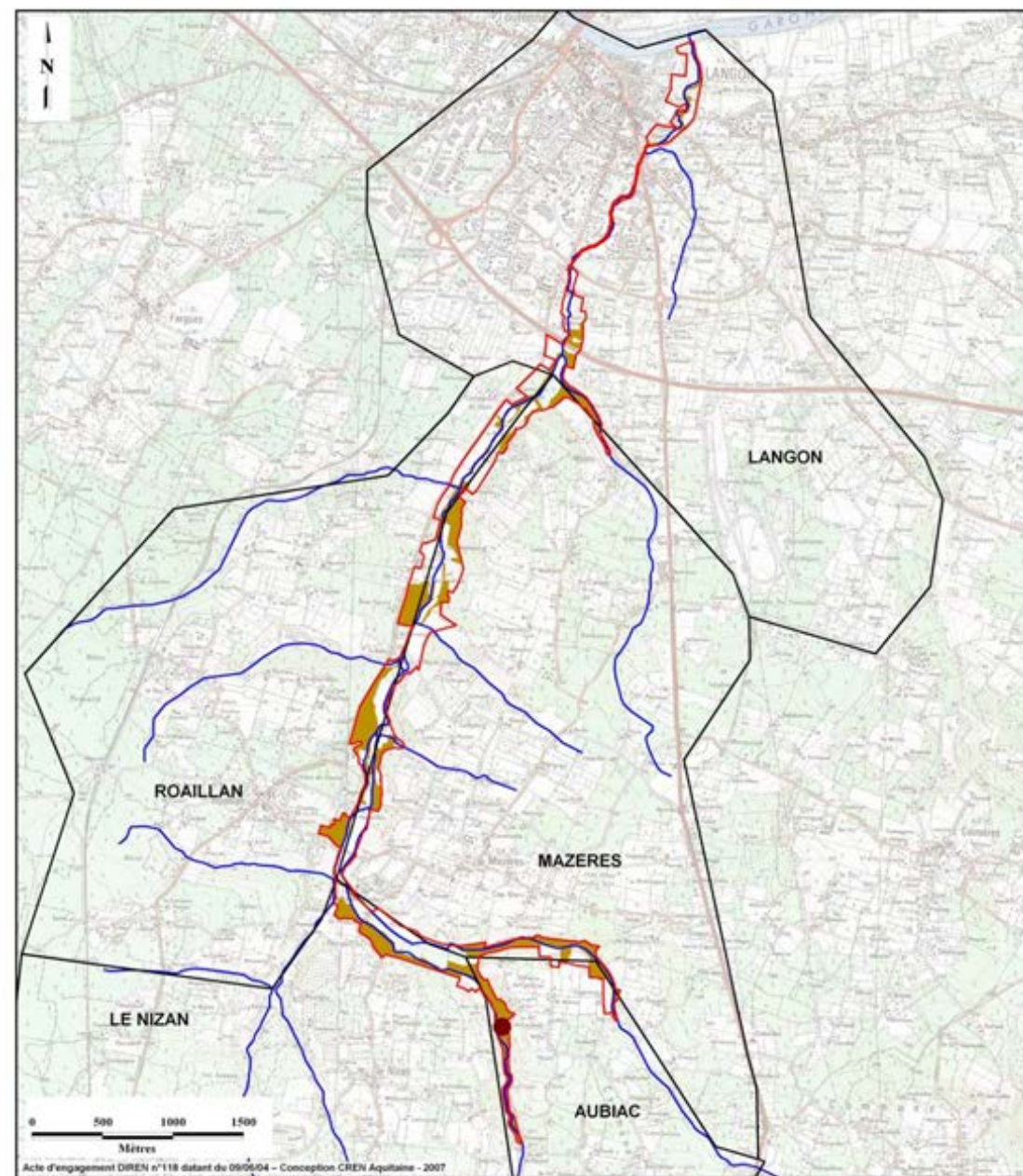




Site Natura 2000 FR7200801 "Réseau hydrographique du Brion"
Localisation du Damier de la Succise et habitats d'espèce
Euphydryas aurinia - Code Natura 2000 : 1065

Légende

- | | |
|-----------------------------|--------------------------|
| Zonage du périmètre proposé | Damier de la Succise |
| Limites communales | Habitats d'espèce |
| Cours d'eau | Habitats humides |
| | Habitats secs |



Site Natura 2000 FR7200801 "Réseau hydrographique du Brion"
Localisation du Lucane cerf-volant et habitats d'espèce
Lucanus cervus - Code Natura 2000 : 1083

Légende

- Zonage du périmètre proposé
- Limites communales
- Cours d'eau
- Lucane cerf-volant
- Habitats d'espèces
- Boisements



✓ Forêts alluviales

✓ Vison d'Europe

Importance du site pour l'espèce

Le réseau hydrographique de la Pimpine se trouve au nord de l'aire de distribution du Vison d'Europe, c'est pourquoi il s'intègre dans les sites potentiels d'accueil de l'espèce.

La présence de l'espèce est avérée sur le site de la Pimpine. Un individu mort par collision routière a été trouvé en 1993 sur la commune de Fargues-Saint-Hilaire.

L'Aquitaine a une responsabilité particulière pour la conservation de l'espèce au niveau européen.

Menaces

Aucune étude n'a jamais permis de mettre clairement en évidence les raisons exactes de la disparition du Vison d'Europe. Les hypothèses les plus généralement avancées sont :

- un goulot d'étranglement génétique
- le développement d'une pathologie
- la mortalité accidentelle (collisions routières, destructions lors d'opérations de piégeage)
- la destruction indirecte par empoisonnement
- la destruction des habitats
- la dégradation de la qualité chimique de l'eau et des habitats en général
- la compétition avec le Vison d'Amérique

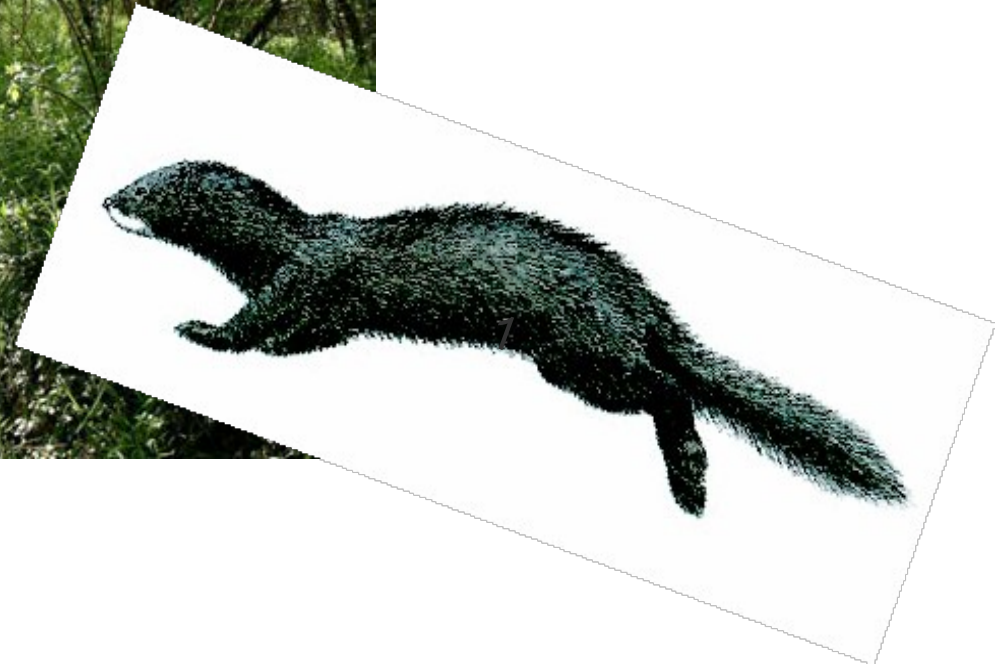
Moyens de conservation

- Poursuivre et développer les recherches en cours afin d'approfondir les connaissances relatives aux exigences écologiques de l'espèce et aux causes de régression
- Assurer la protection et la restauration de ses habitats
- Combattre les causes directes de mortalité et les facteurs de déclinis pressentis
- Sensibiliser le public, informer les usagers des zones humides et former les gestionnaires des milieux

Indicateurs de suivi

- Surface d'habitats préférentiels et favorable
- Campagnes de piégeage
- Nombre d'ouvrages hydrauliques transparents
- Nombre de collisions routière
- Suivi des peuplements piscicoles

Analyse écologique et hiérarchisation des enjeux



Nom Natura 2000		Forêts alluviales à <i>Alnus glutinosa</i> et <i>Fraxinus excelsior</i> (<i>Alno-Padion</i> , <i>Alnion incanae</i> , <i>Salicion albae</i>)	Mégaphorbiaies hygrophiles d'ourlets planitiaires et des étages montagnard à alpin	Prairies maigres de fauche de basse altitude (<i>Alopecurus pratensis</i> , <i>Sanguisorba officinalis</i>)
Code Natura 2000		91E0*	6430	6510
Surface (ha)		33,00	16,92	8,82
Statut	Modalité	Prioritaire	Non Prioritaire	Non Prioritaire
	Note	3	0	0
Représentativité	Valeur (%)	56	29	15
	Modalité	Forte	Moyenne	Faible
	Note	4	2	1
État de conservation	Valeur (moyenne)	2,43	2,19	1,00
	Modalité	Mauvais	Moyen	Bon
	Note	2	3	4
Vulnérabilité	Modalité	Moyenne	Forte	Forte
	Note	2	4	4

Note totale	11	9	9
Priorité	1	2	2
Enjeu	Majeur	Important	Important

* Habitat prioritaire

**Forêts alluviales
= enjeu majeur**

✓ occupe une faible surface sur le territoire Français

✓ zones préférentielles du Vison d'Europe

Nom Natura 2000		Vison d'Europe	Toxostome	Lamproie de Planer	Damier de la Succise	Lucane Cerf-volant	Écrevisse à pattes blanches	Petit Rhinolophe	Grand Rhinolophe	Grand Murin
Code Natura 2000		1356*	1126	1096	1065	1083	1092	1303	1304	1324
Statut	Modalité	Prioritaire	Non Prioritaire	Non Prioritaire	Non Prioritaire	Non Prioritaire	Non Prioritaire	Non Prioritaire	Non Prioritaire	Non Prioritaire
	Note	3	0	0	0	0	0	0	0	0
Taille Densité	Modalité	Rare, isolé	Population non recensé	Population non recensé	Dispersé	Dispersé	Rare, isolé	Population non recensé	Population non recensé	Population non recensé
	Note	3	3	3	2	2	3	3	3	3
Représentativité	Modalité	Majeure	Moyenne	Faible	Faible	Faible	Faible	Faible	Moyenne	Moyenne
	Note	4	2	1	1	1	1	1	2	2
Degré de conservation des habitats	Modalité	Moyen	Moyen	Moyen	Moyen	Favorable	Moyen	Favorable	Favorable	Favorable
	Note	2	2	2	2	1	2	1	1	1
Dynamique	Modalité	En déclin	En déclin	En déclin	Stable	Stable	En déclin	En déclin	En déclin	Stable
	Note	3	3	3	2	2	3	3	3	2

Note totale	15	10	9	7	6	9	8	9	8
Priorité	1	2	2	3	3	2	3	2	3
Enjeu	Majeur	Important	Important	Modéré	Modéré	Important	Modéré	Important	Modéré

* Espèce prioritaire

- ✓ **Infrastructures** : non transparence des ouvrages et urbanisation
 - => obstacles déplacement VE
 - => perte d'habitats d'espèce
- ✓ **Travaux hydrauliques et forestiers** : type et modalités d'intervention non adaptés
 - => risque de mortalité directe pour VE
 - => dégradation à perte d'habitats d'espèce
- ✓ **Agricoles** : déprise, changement de pratique, reconversion
 - => dégradation à perte d'habitats d'espèce
 - => risque de mortalité indirecte (ressource alimentaire)

Exemple d'objectifs de gestion

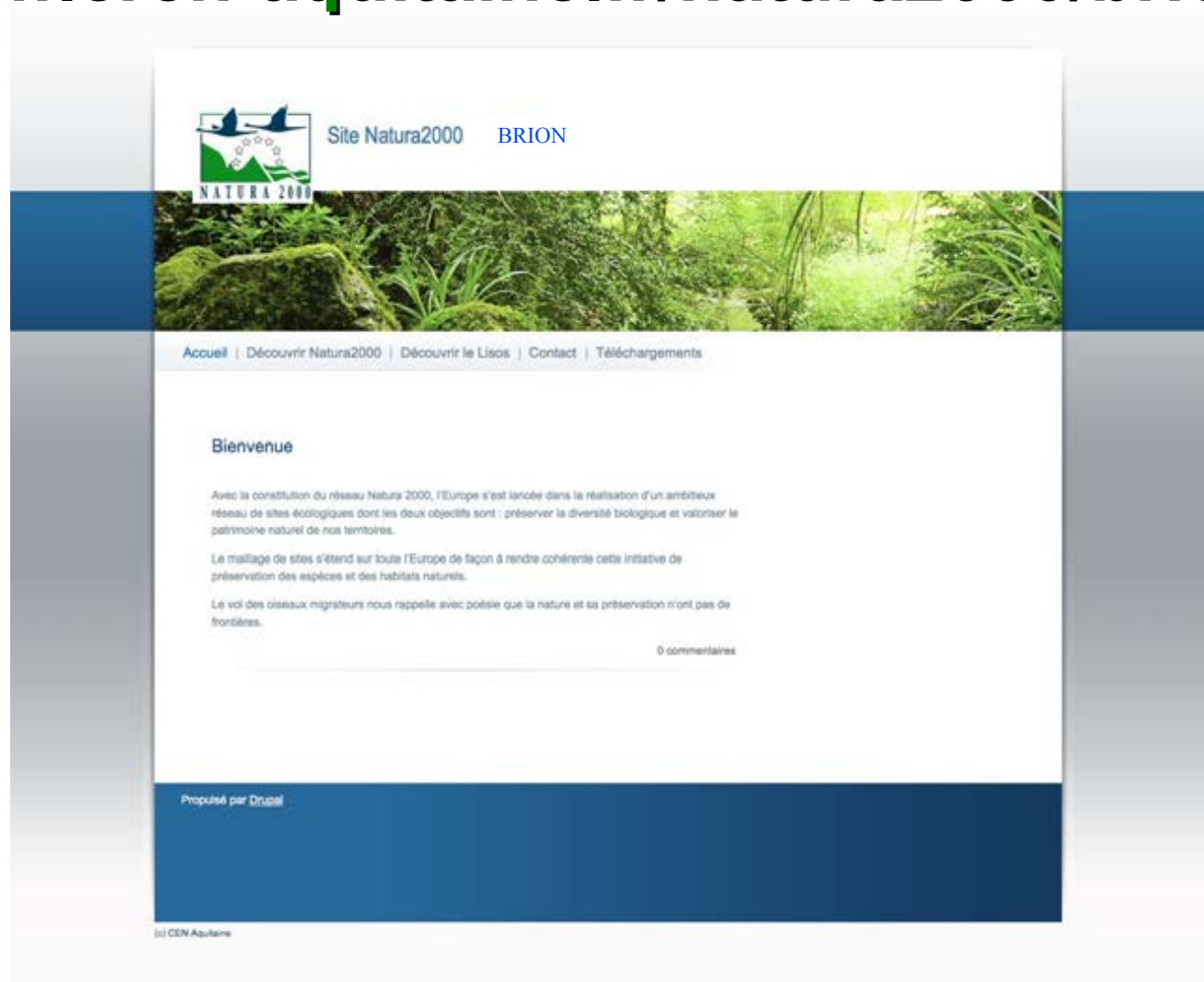


Exemple d'objectifs de gestion

Code	Objectifs
O1	Conserver les habitats et les espèces d'intérêt communautaire et patrimonial
O11	Restaurer et préserver la dynamique naturelle des ruisseaux
O12	Restaurer et préserver la qualité de l'eau
O13	Favoriser et conserver une mosaïque d'habitats humides d'intérêt communautaire
O14	Favoriser et conserver les espèces d'intérêt communautaire
O2	Lutter contre la régression du Vison d'Europe
O21	Réduire les causes de mortalité directe
O22	Contrôler les populations de Vison d'Amérique
O23	Conserver et restaurer les habitats préférentiels
O24	Conserver et/ou améliorer la qualité des eaux
O3	Assurer les suivis du site
O31	Suivre les indicateurs généraux
O32	Suivre la qualité de l'eau
O33	Suivre l'évolution des habitats d'intérêt communautaire sur le site
O34	Suivre l'évolution des espèces d'intérêt communautaire sur le site
O35	Evaluer la conservation des habitats et des espèces (bilan et expertise)
O4	Valoriser et sensibiliser à la conservation du site et de ses espèces
O41	Sensibiliser au respect de l'environnement
O5	Animer l'application du Document d'Objectifs
O51	Préparer la mise en oeuvre du Document d'objectifs
O52	Mettre en oeuvre des mesures contractuelles
O53	Mettre en oeuvre des mesures hors contrat
O54	Coordonner, réaliser la synthèse et le bilan

- **Diagnostic écologique**
 - ✓ Recherches complémentaires (EIC)
 - ✓ Analyse spécifique des facteurs susceptibles de porter préjudice au Vison d'Europe
- **Diagnostic socio-économique**
 - ✓ Analyses complémentaires (RGA, INSEE)
 - ✓ Rencontres par commune avec les élus, propriétaires et usagers
- **Définition des mesures et des actions**
 - ✓ Groupes de travail thématiques : « agricoles », « forestiers », « aquatiques », « infrastructures », « Vison d'Amérique »,...

www.cren-aquitaine.fr/natura2000/brion



The screenshot shows a web page for 'Site Natura2000 BRION'. At the top left is the Natura 2000 logo, which includes a stylized landscape with a bird and the text 'NATURA 2000'. To the right of the logo, the text 'Site Natura2000 BRION' is displayed. Below the logo and title is a wide horizontal image of a lush green forest. Underneath the image is a navigation menu with the following links: 'Accueil', 'Découvrir Natura2000', 'Découvrir le Lisos', 'Contact', and 'Téléchargements'. The main content area is titled 'Bienvenue' and contains three paragraphs of text. The first paragraph discusses the Natura 2000 network's goal of preserving biodiversity. The second paragraph mentions the network's extension across Europe. The third paragraph is a poetic statement about nature and its preservation. At the bottom right of the main content area, it says '0 commentaires'. The footer of the page includes the text 'Proposé par Drupal' and a small copyright notice '(c) CEN Aquitaine'.