



Site Natura 2000 FR7200801 "Réseau hydrographique du Brion"

Tome 4 : Atlas cartographique

Document d'objectifs



2012

Structure opératrice :





Site Natura 2000 FR7200801 “Réseau hydrographique du Brion”

Tome 4 : Atlas cartographique

Structure opératrice :



Document d'objectifs

Auteurs :

Chargés de Mission : Benoit Duhazé, Marion Souriat

Chargée de secteur :

Julie Walker

Illustrations :

Mustela lutreola (C. Maizeret)

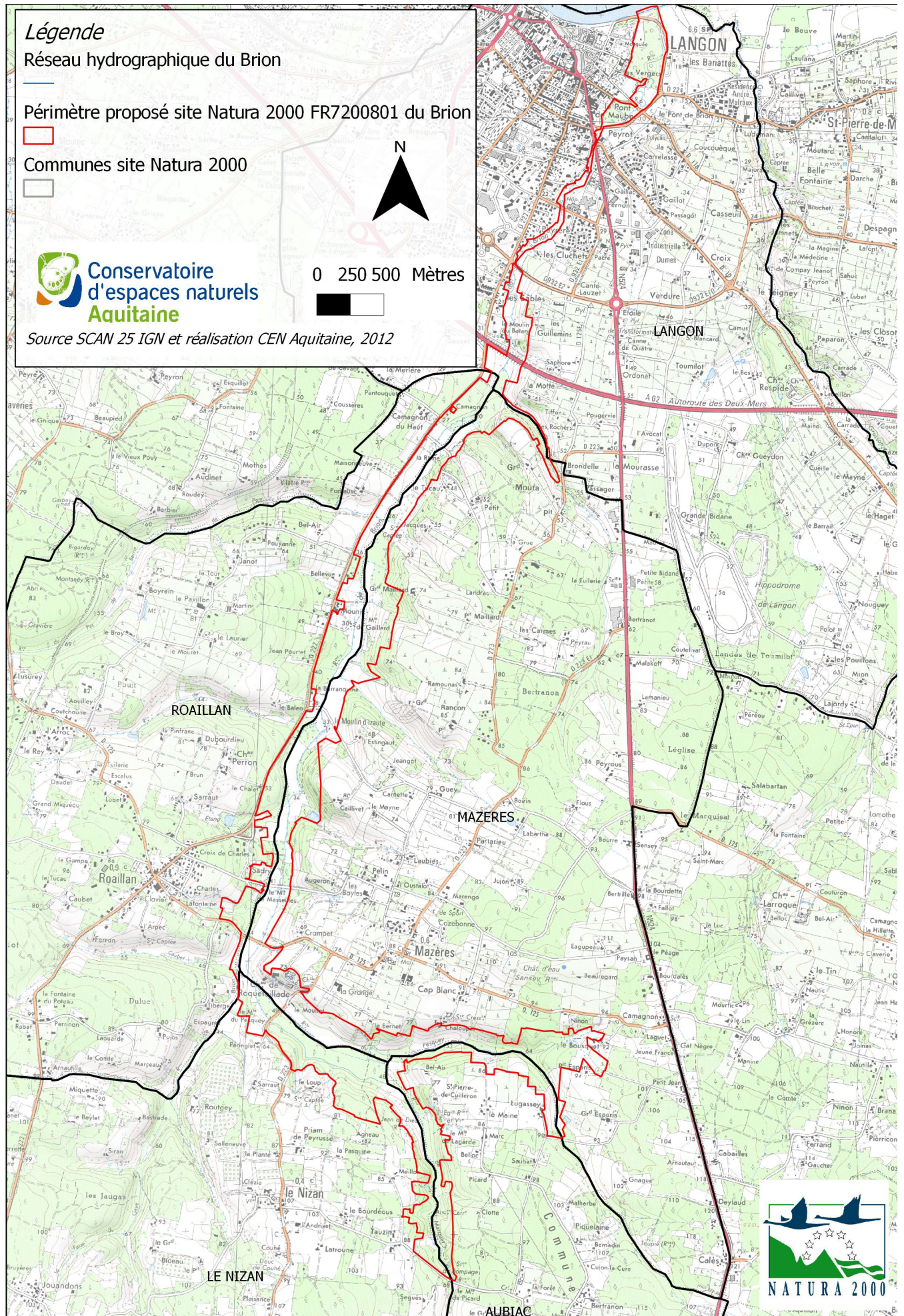
Aulnaie alluviale à grandes laîches / Cours d'eau (B. Duhazé)

2012

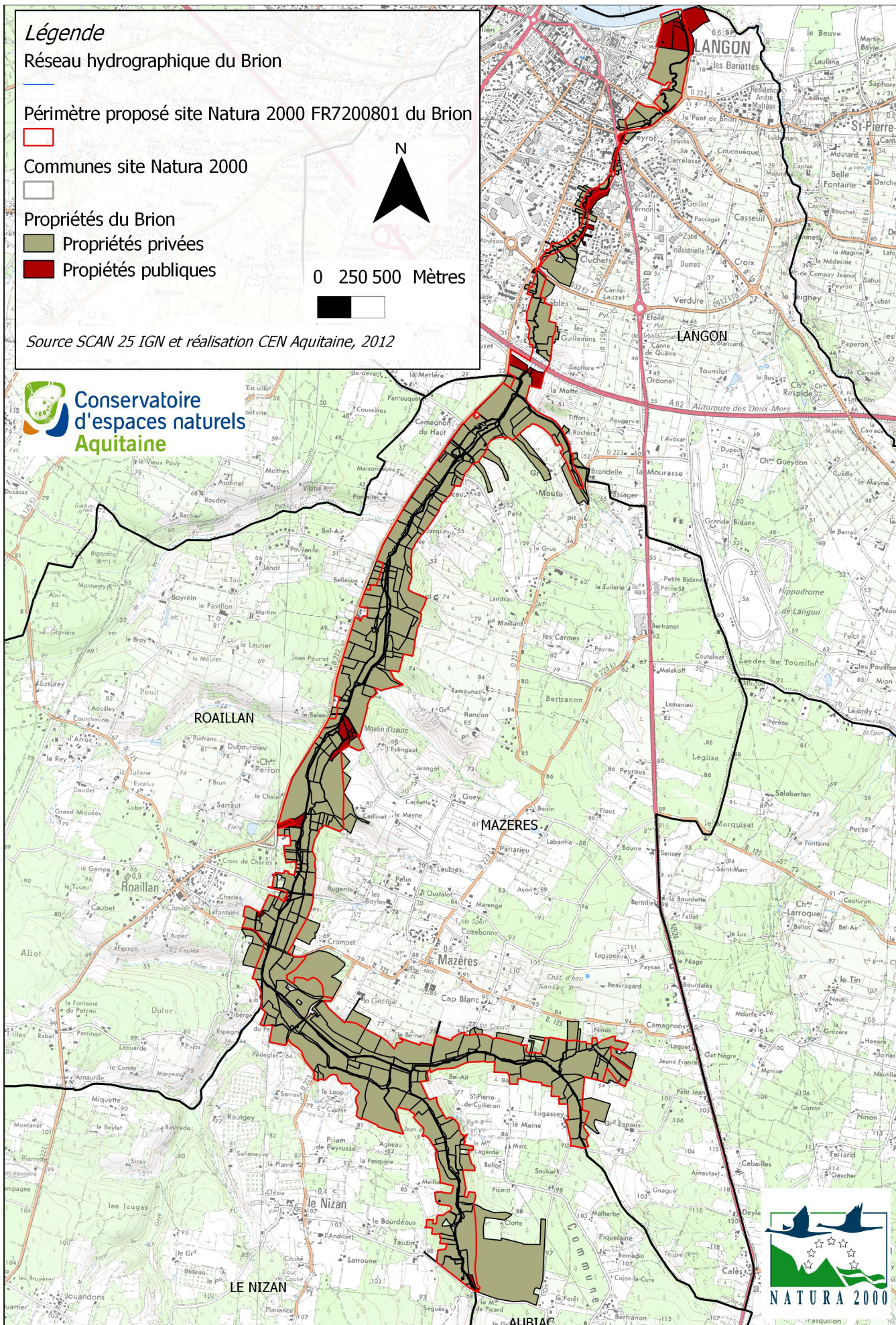
Sommaire

Cartographie du périmètre proposé.....	4
Cartographie de la répartition de la propriété sur le site Natura 2000.	6
Cartographie de l'occupation du sol selon la typologie CORINE Land Cover.....	8
Cartographie des mesures de protection réglementaire et d'inventaire.....	10
Cartographie des habitats selon la typologie CORINE Biotopes.....	12
Cartographie des habitats d'intérêt communautaire.....	14
Cartographie des habitats d'intérêt communautaire prioritaires.....	16
Cartographie de l'état de conservation des habitats d'intérêt communautaire.....	18
Cartographie de localisation du Vison d'Europe.....	20
Cartographie des habitats du Vison d'Europe.....	22
Cartographie de l'intérêt écologique des habitats pour le Vison d'Europe.....	24
Cartographie de localisation de la Loutre d'Europe.....	26
Cartographie de localisation de la Lamproie de Planer.....	28
Cartographie de localisation du Damier de la Succise et des habitats de l'espèce.....	30
Cartographie de localisation du Lucane cerf-volant et des habitats de l'espèce.....	32
Cartographie de localisation de l'Écrevisse à pattes blanches.....	34
Cartographie des pollutions et des risques potentiels	36
Cartographie des milieux ouverts pouvant accéder aux contrats Natura 2000.....	38
Cartographie des milieux aquatiques pouvant accéder aux contrats Natura 2000.....	40
Cartographie des milieux forestiers pouvant accéder aux contrats Natura 2000.....	42
Cartographie des habitats d'intérêt communautaire en mauvais état de conservation pouvant accéder aux contrats Natura 2000.....	44

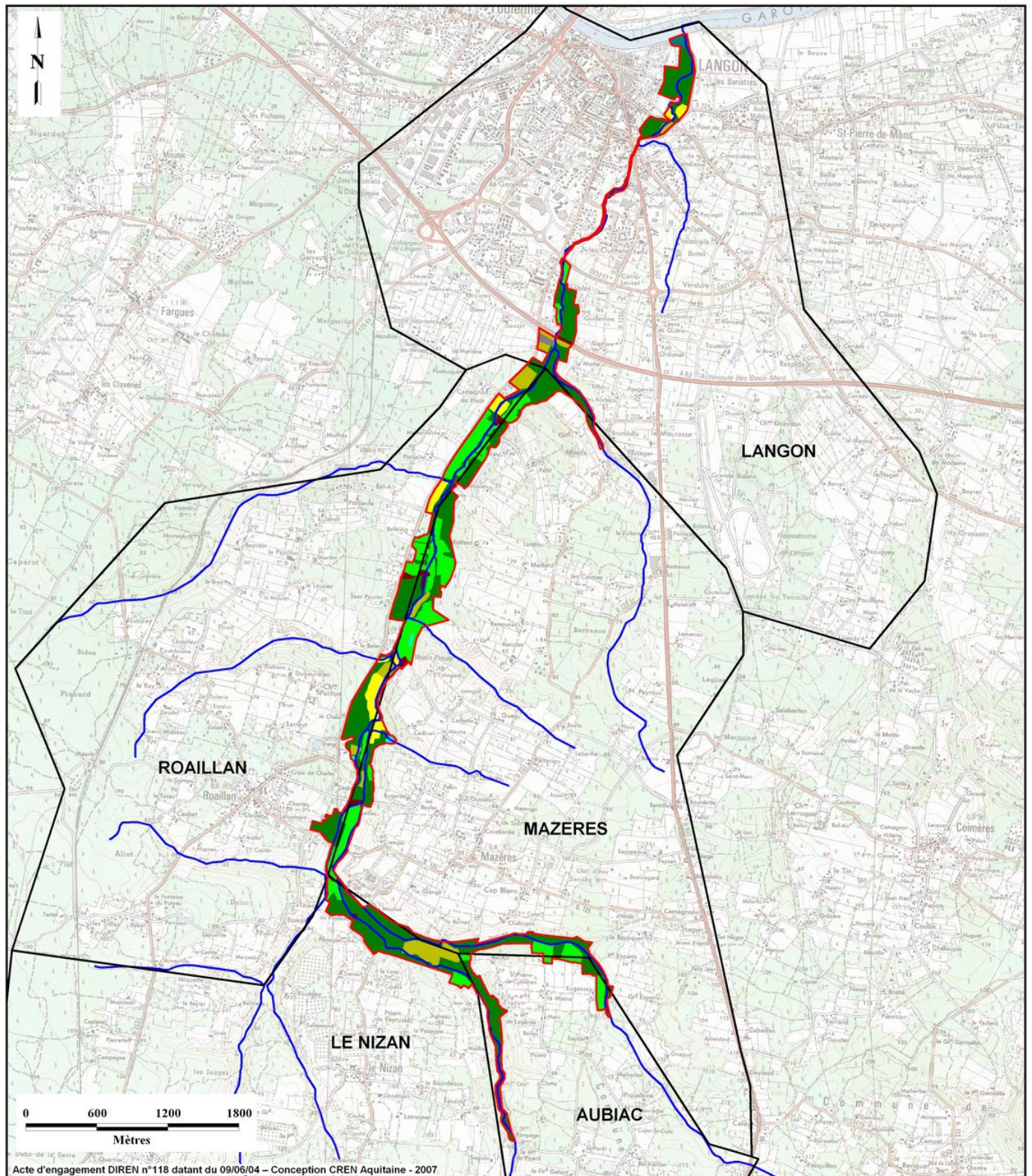
Cartographie du périmètre proposé



Cartographie de la répartition de la propriété sur le site Natura 2000



Cartographie de l'occupation du sol selon la typologie CORINE Land Cover



Acte d'engagement DIREN n°118 datant du 09/06/04 – Conception CREN Aquitaine - 2007

Site Natura 2000 FR7200801 "Réseau hydrographique du Brion"

Cartographie de l'occupation du sol

(Typologie CORINE Land Cover)



Légende

Territoires artificialisés

- (1.1.2) Tissu urbain discontinu
- (1.2.3) Zones portuaires
- (1.3.3) Chantiers

Terres agricoles

- (2.1.1) Terres arables
- (2.3.1) Prairies

Forêts et milieux semi-naturels

- (3.1.1) Forêts de feuillus
- (3.2.4) Forêt et végétation arbustive en mutation

Surfaces en eau

- (5.1.1) Cours et voies d'eau
- (5.1.2) Surfaces en eau

▭ Zonage du périmètre proposé

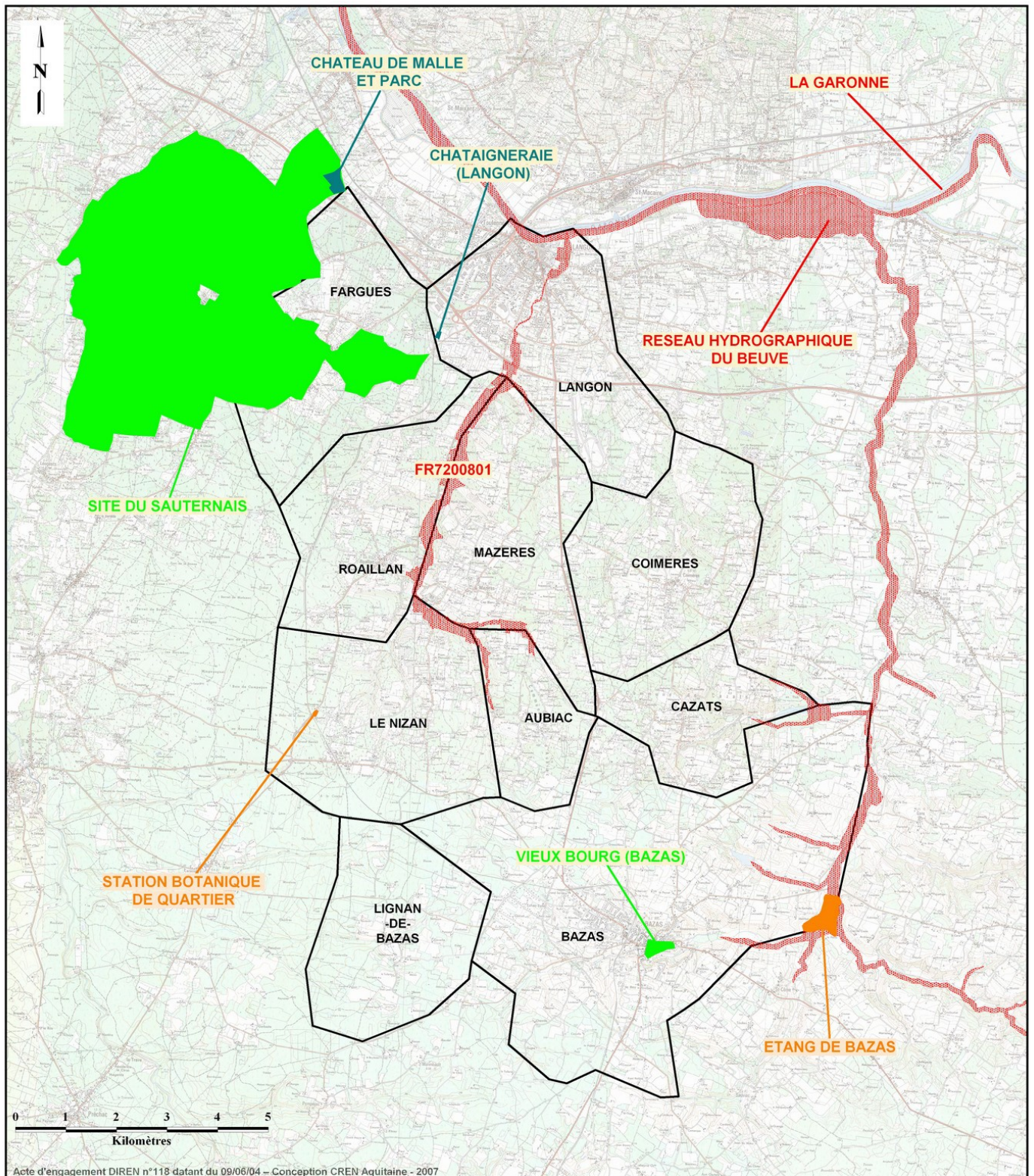
▭ Limites communales

— Cours d'eau



Source : Scan IGN, échelle 1:30 000

Cartographie des mesures de protection réglementaire et d'inventaire



Acte d'engagement DIREN n°118 datant du 09/06/04 – Conception CREN Aquitaine - 2007

Site Natura 2000 FR7200801 "Réseau hydrographique du Brion"

Mesures de protection réglementaire et d'inventaires sur les communes du bassin versant du Brion



Légende

Protection réglementaire

- Sites d'intérêt communautaire Natura 2000
- Sites classés

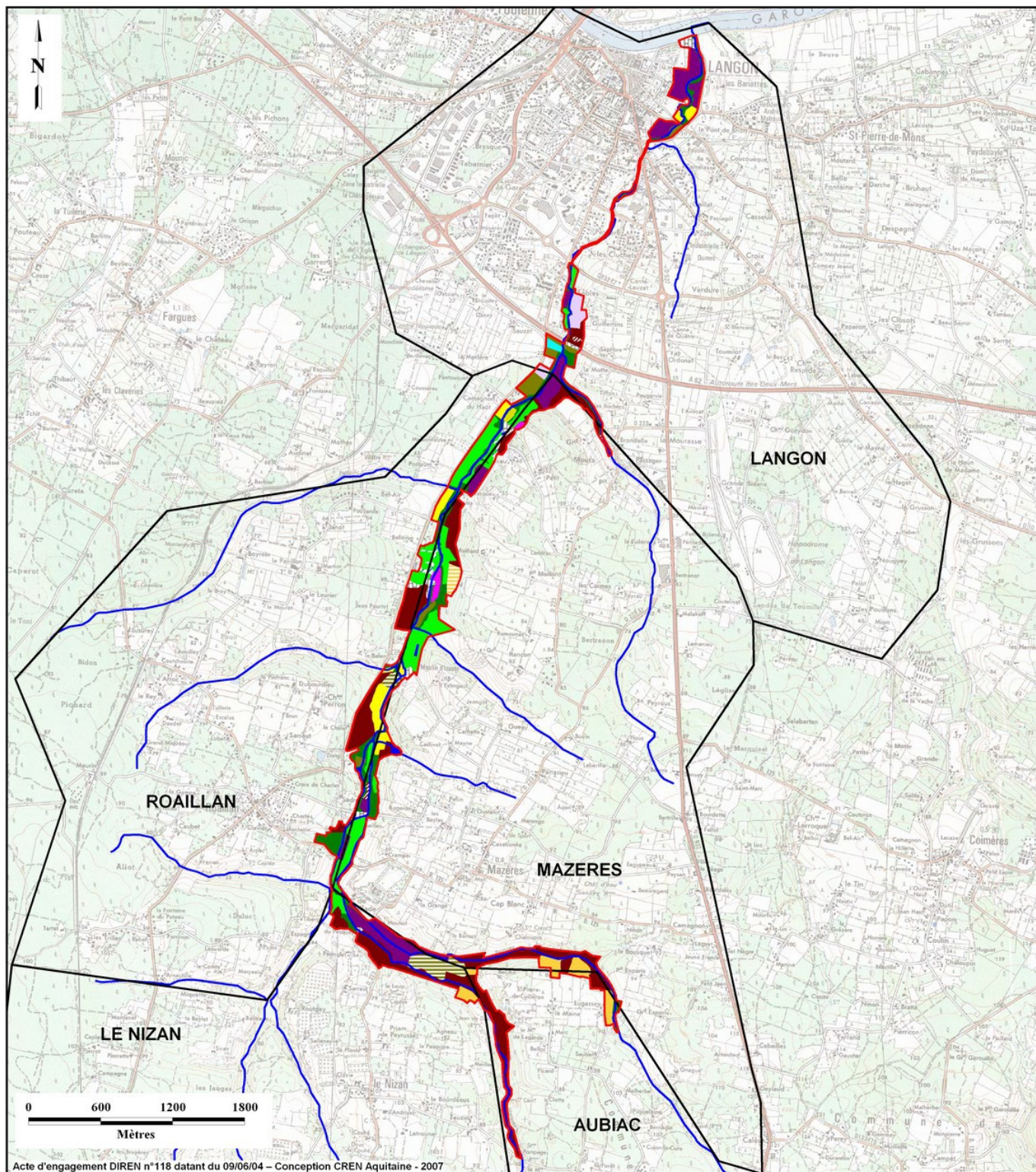
Inventaires

- Sites inscrits
- Znieff de type 1

Source : Scan IGN, échelle 1:70 000



Cartographie des habitats selon la typologie CORINE Biotopes



Acte d'engagement DIREN n°118 datant du 09/06/04 – Conception CREN Aquitaine - 2007

Site Natura 2000 FR7200801 "Réseau hydrographique du Brion"

Cartographie des habitats (Typologie CORINE Biotopes)



Légende

- | | | | | | |
|--|--|---|----------------------------------|---|--|
| Formations prairiales | | Formations d'ourlets et de friches | | Formations forestières | |
| (37.21) Prairies humides atlantiques | (31.8) Fourrés | (41.2) Chênaies-charmaies | (44.12) Saussaies de plaines | (44.3) Forêts de Frênes et d'Aulnes des fleuves | |
| (38.1) Pâtures mésophiles | (31.87) Clairières forestières | (44.91) Bois marécageux d'Aulnes | (83.31) Plantations de conifères | (83.321) Plantations de Peupliers | |
| (38.2) Prairies à fourrage des plaines | (37.71) Ourlets des cours d'eau (Mégaphorbiaies) | (83.324) Formations spontanées de Robiniers | | | |
| | (87) Terrains en friche et terrains vagues | | | | |
| Milieux aquatiques | | Espaces artificialisés | | | |
| (22.1) Eaux douces stagnantes | (82) Cultures | | | | |
| (24.1) Lits des rivières | (86) Villes, villages et sites industriels | | | | |
| | (89.23) Lagunes industrielles et bassins | | | | |

Zonage du périmètre proposé

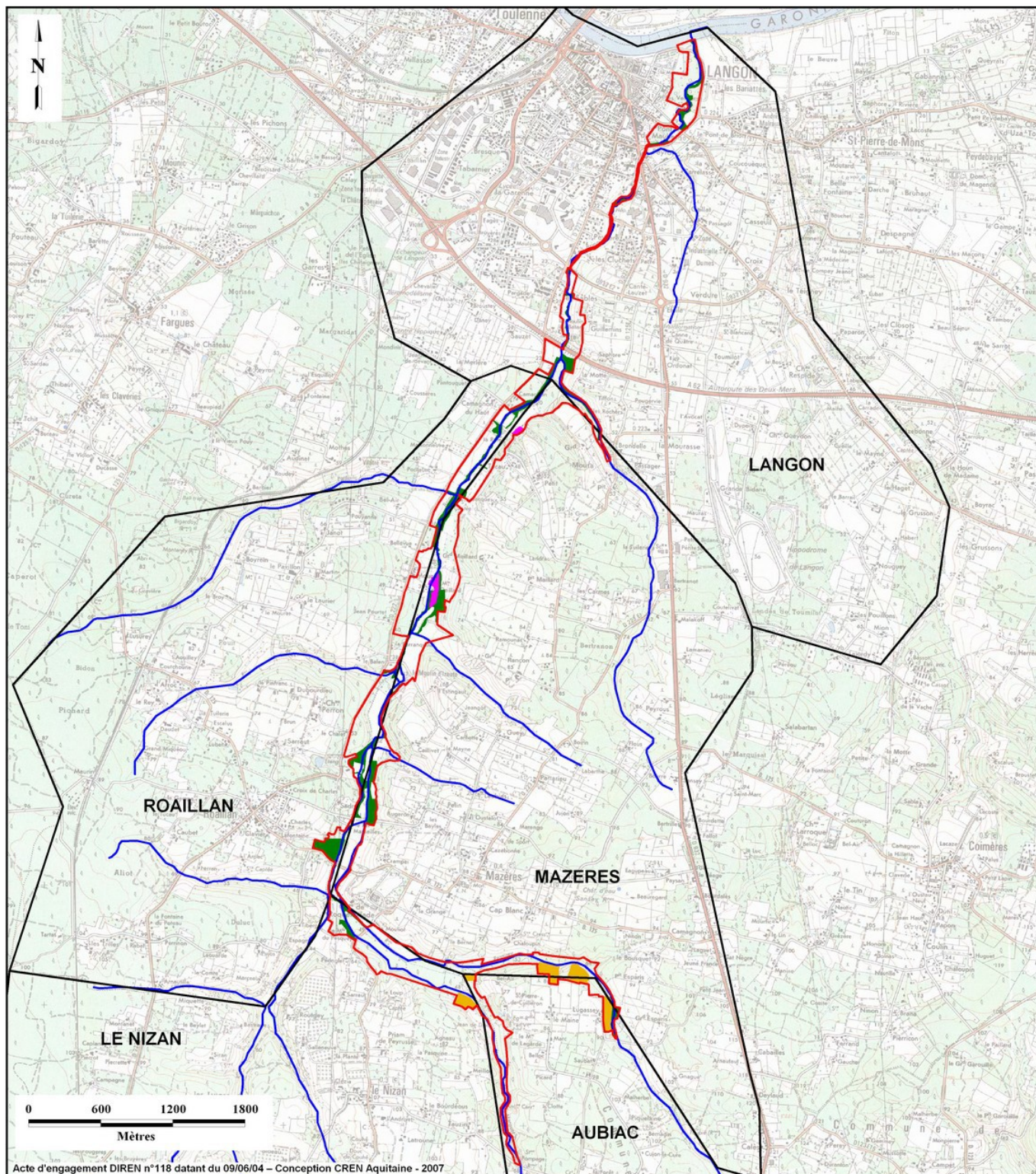
Limites communales

Cours d'eau

Source : Scan IGN, échelle 1:30 000



Cartographie des habitats d'intérêt communautaire



Acte d'engagement DIREN n°118 datant du 09/06/04 – Conception CREN Aquitaine - 2007

Site Natura 2000 FR7200801 "Réseau hydrographique du Brion"
Cartographie des habitats d'intérêt communautaire
 (Typologie Natura 2000)



Légende

Zonage du périmètre proposé

Limites communales

Cours d'eau

Formations prairiales

6510 - Prairies maigres de fauche de basse altitude

Formations d'ourlets

6430 - Mégaphorbiaies hygrophiles d'ourlets planitiaires

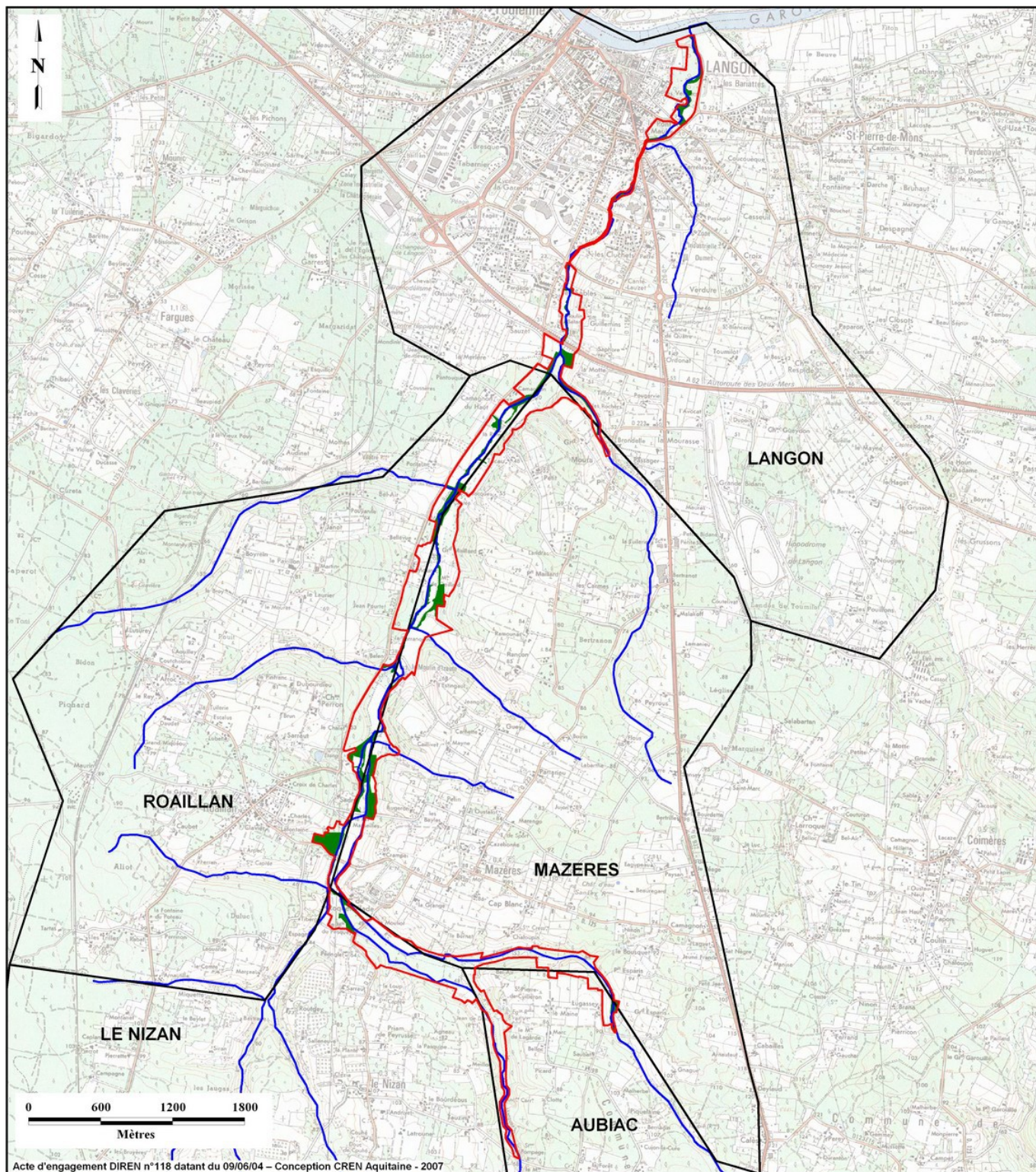
Formations forestières

91E0 - Forêts alluviales à *Alnus glutinosa* et *Fraxinus excelsior*



Source : Scan IGN, échelle 1:30 000

Cartographie des habitats d'intérêt communautaire prioritaires



Site Natura 2000 FR7200801 "Réseau hydrographique du Brion"
Cartographie des habitats d'intérêt communautaire prioritaires
 (Typologie Natura 2000)



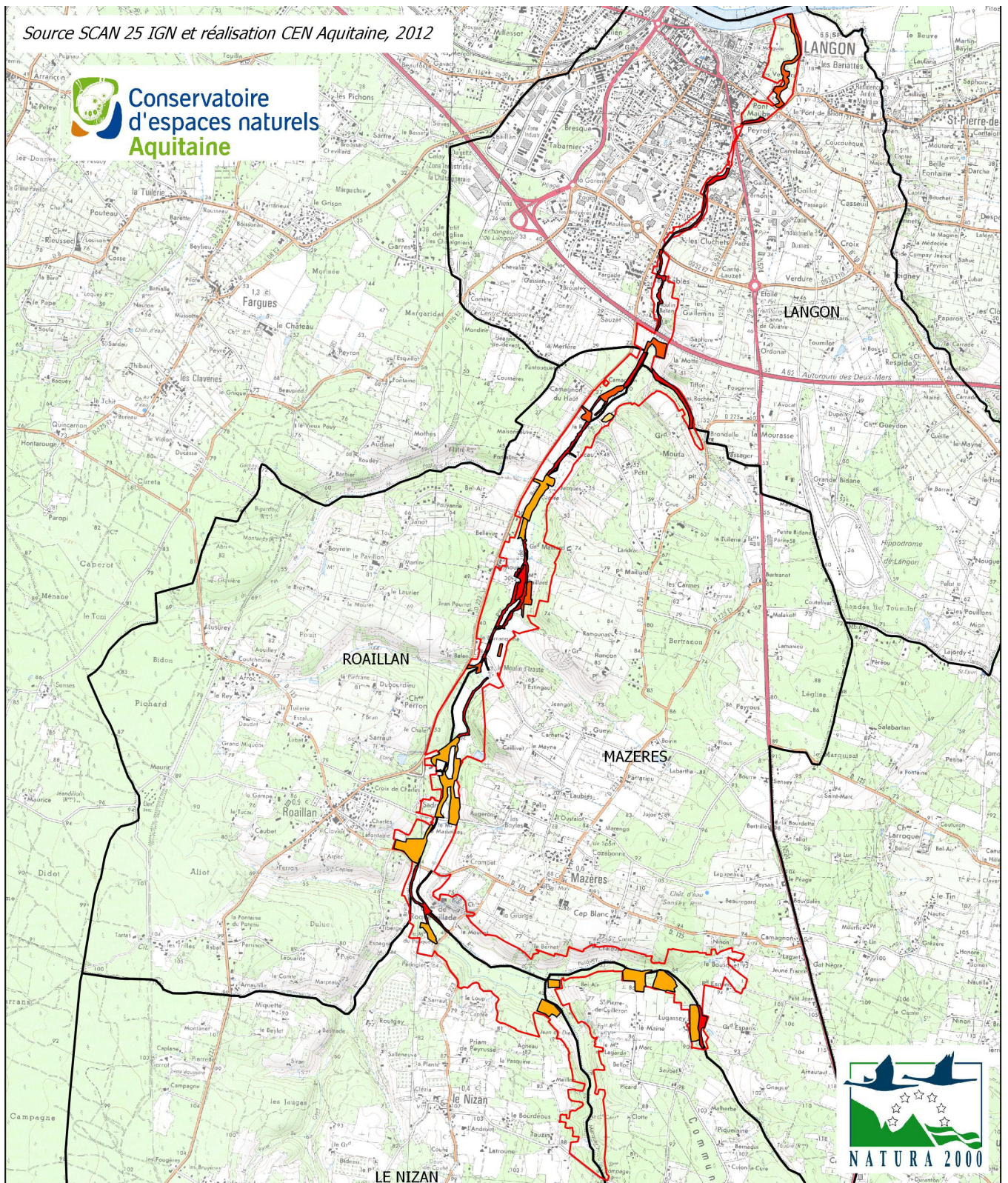
Légende

- Zonage du périmètre proposé
- Limites communales
- Cours d'eau
- 91E0 - Forêts alluviales à *Alnus glutinosa* et *Fraxinus excelsior*



Source : Scan IGN, échelle 1:30 000

Cartographie de l'état de conservation des habitats d'intérêt communautaire



Site Natura 2000 FR7200801 : "Réseau hydrographique du Brion"
**Cartographie de l'état de conservation des Habitats d'Intérêt
Communautaire**

Légende

Réseau hydrographique du Brion

Périmètre proposé site Natura 2000 FR7200801

Communes site Natura 2000

Etat de conservation des Habitats d'Intérêt Communautaire

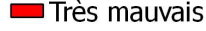
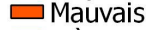
Bon

Moyen

Mauvais

Très mauvais

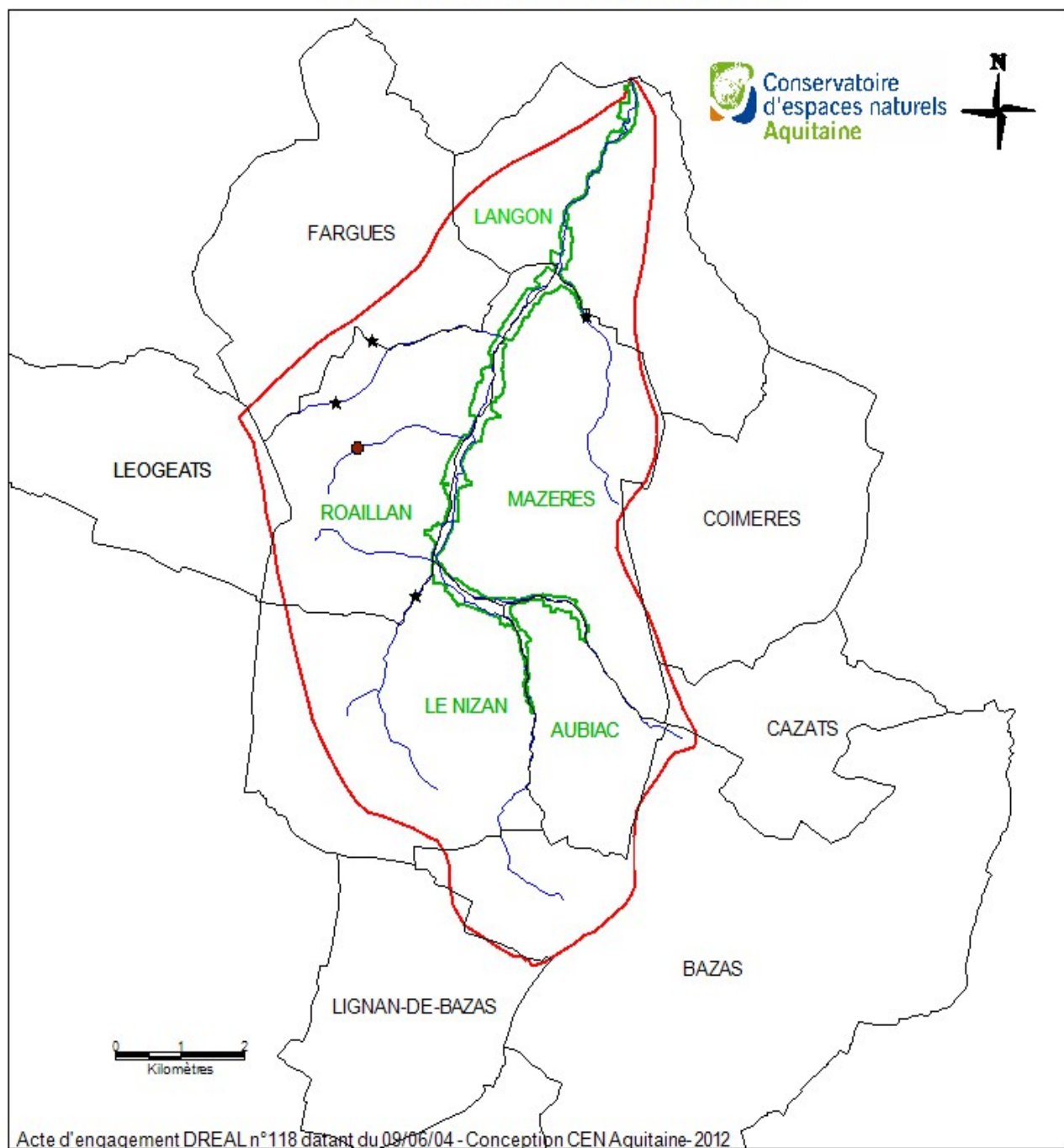
0 25000 Mètres



Cartographie de localisation du Vison d'Europe

Site Natura 2000 FR7200801 "Réseau Hydrographique du Brion"

Localisation du Vison d'Europe
Mustela lutrola - Code Natura 2000 : 1356



Données de présence du Vison d'Europe (Grege, 1993-1999)

- Capture du Vison d'Europe MLU005C, P.Fournier, GREGE, 1998
- Suivi par radio-pistage du Vison d'Europe MLU005C, P.Fournier, GREGE, 1998

Réseau Hydrographique

- Réseau Hydrographique du BRION
- Bassin versant du Réseau hydrographique du Brion

Périmètre Natura2000

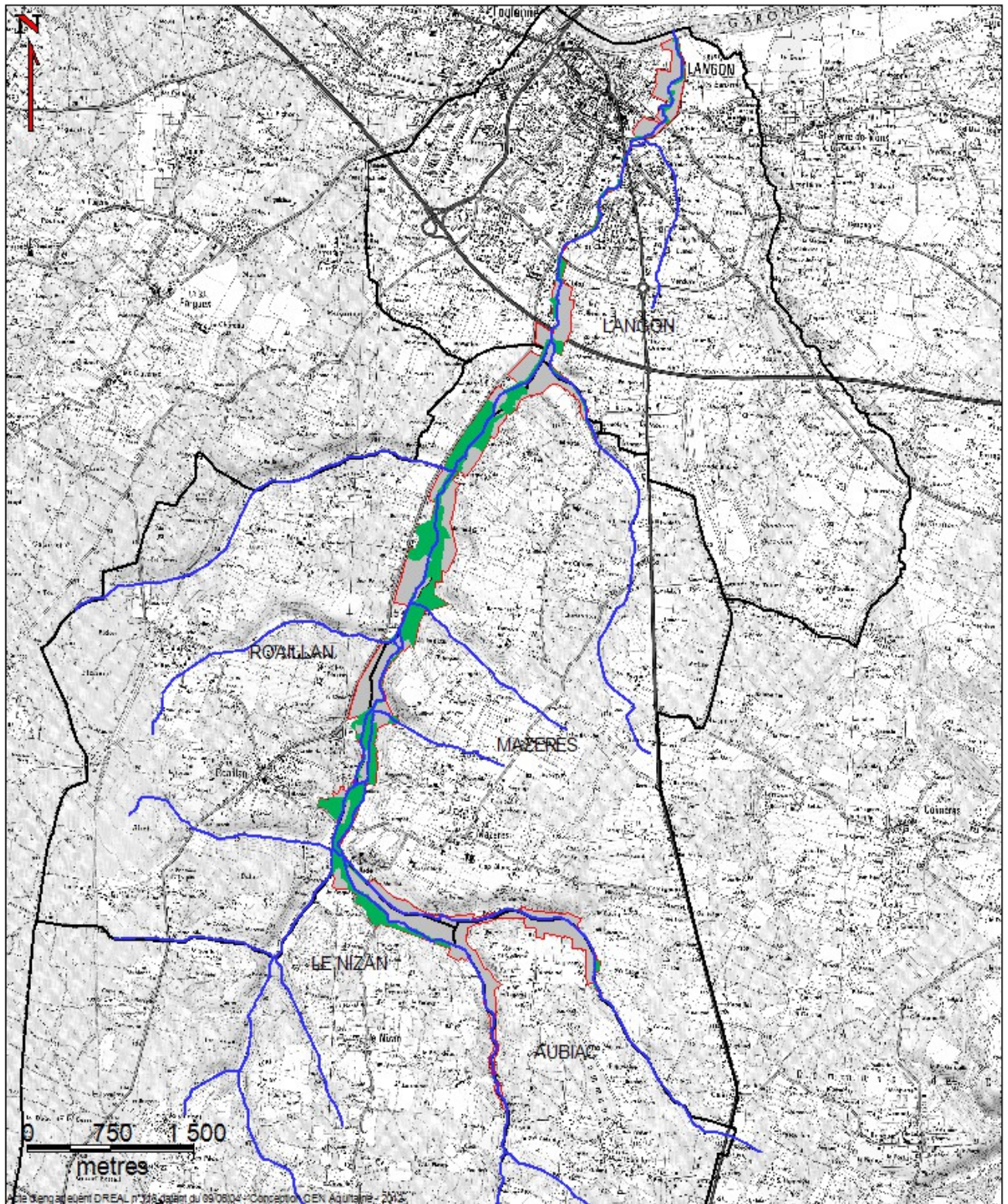
- Périmètre proposé du site Natura2000 FR7200801 du Réseau hydrographique du Brion

Communes associées au Bassin Versant du Réseau Hydrographique du Brion

- Délimitation des Communes



Cartographie des habitats du Vison d'Europe




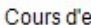


**Site Natura 2000 FR7200801 " Réseau hydrographique du Brion
Cartographie des habitats préférentielles à Vison d'Europe**

Mustela lutreola - Code Natura 2000 : 1356



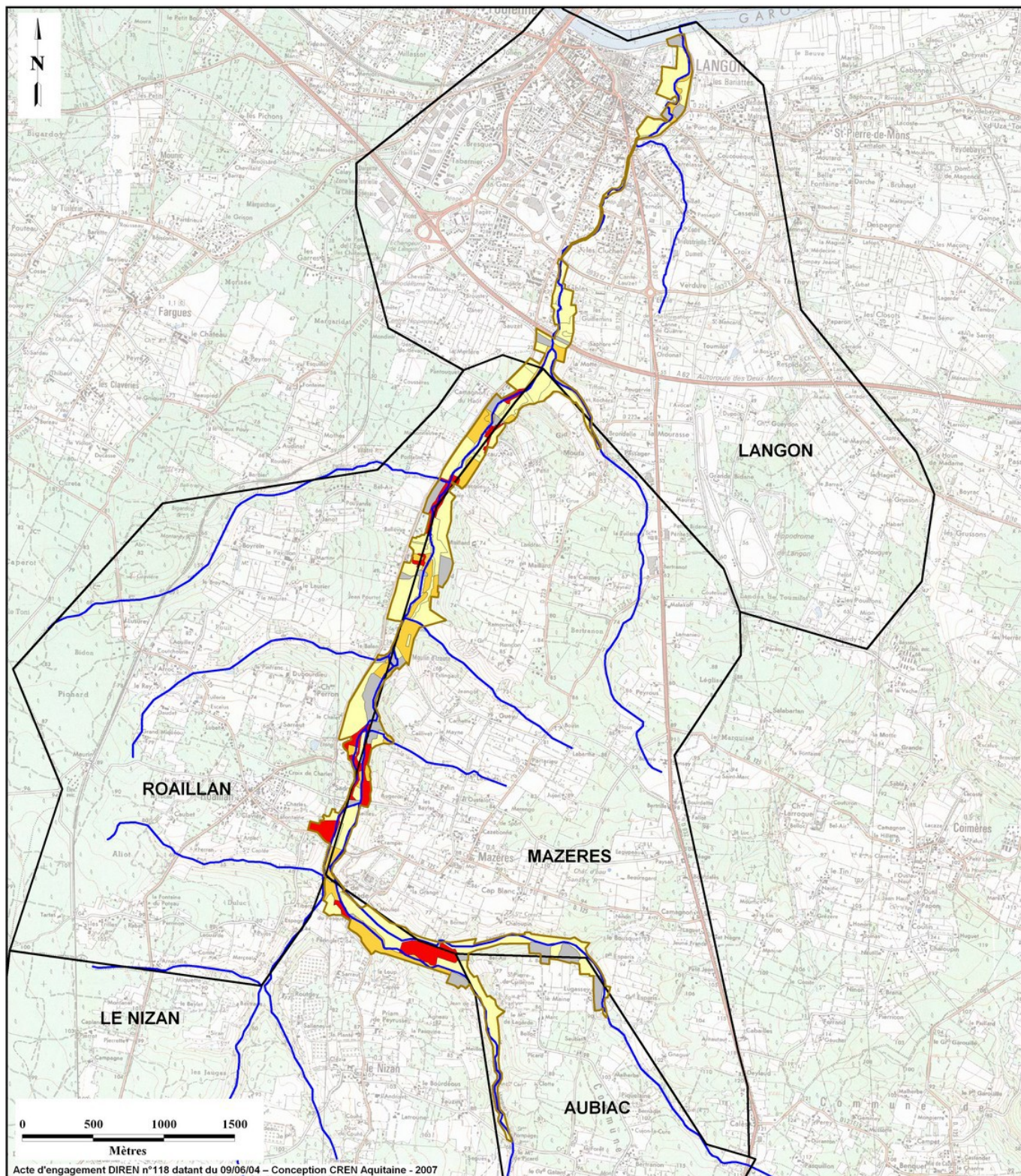
Légende

- | | | | |
|---|-----------------------------|---|--|
|  | Limites communales |  | Zones préférentielles d'utilisation pour le Vison d'Europe |
|  | Zonage du périmètre proposé |  | Cours d'eau |

Source : Scan IGN, Echelle 1 : 30000



Cartographie de l'intérêt écologique des habitats pour le Vison d'Europe










Site Natura 2000 FR7200801 "Réseau hydrographique du Brion"

Intérêt écologique des habitats pour le Vison d'Europe

Mustela lutreola - Code Natura 2000 : 1356



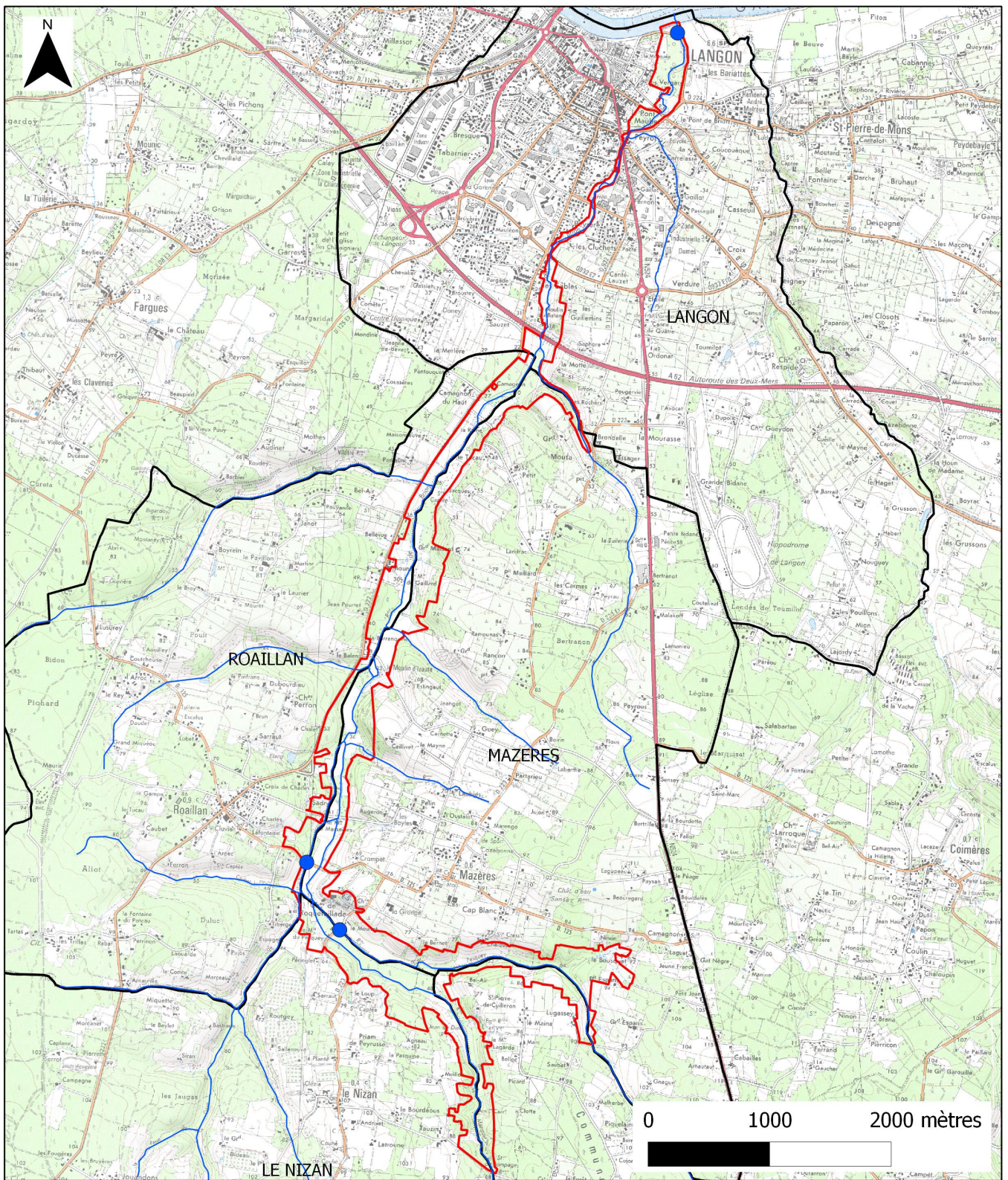
Légende

- | | |
|---|--|
|  Zonage du périmètre proposé |  Pas de potentiel d'accueil |
|  Limites communales |  Potentiel d'accueil fort |
|  Cours d'eau |  Potentiel d'accueil moyen |
| |  Potentiel d'accueil faible |



Source : Scan IGN, échelle 1:30 000

Cartographie de localisation de la Loutre d'Europe



Légende

- Limites communales
□
- Zonage du périmètre
□
- Cours d'eau
—
- Loutre d'Europe
●

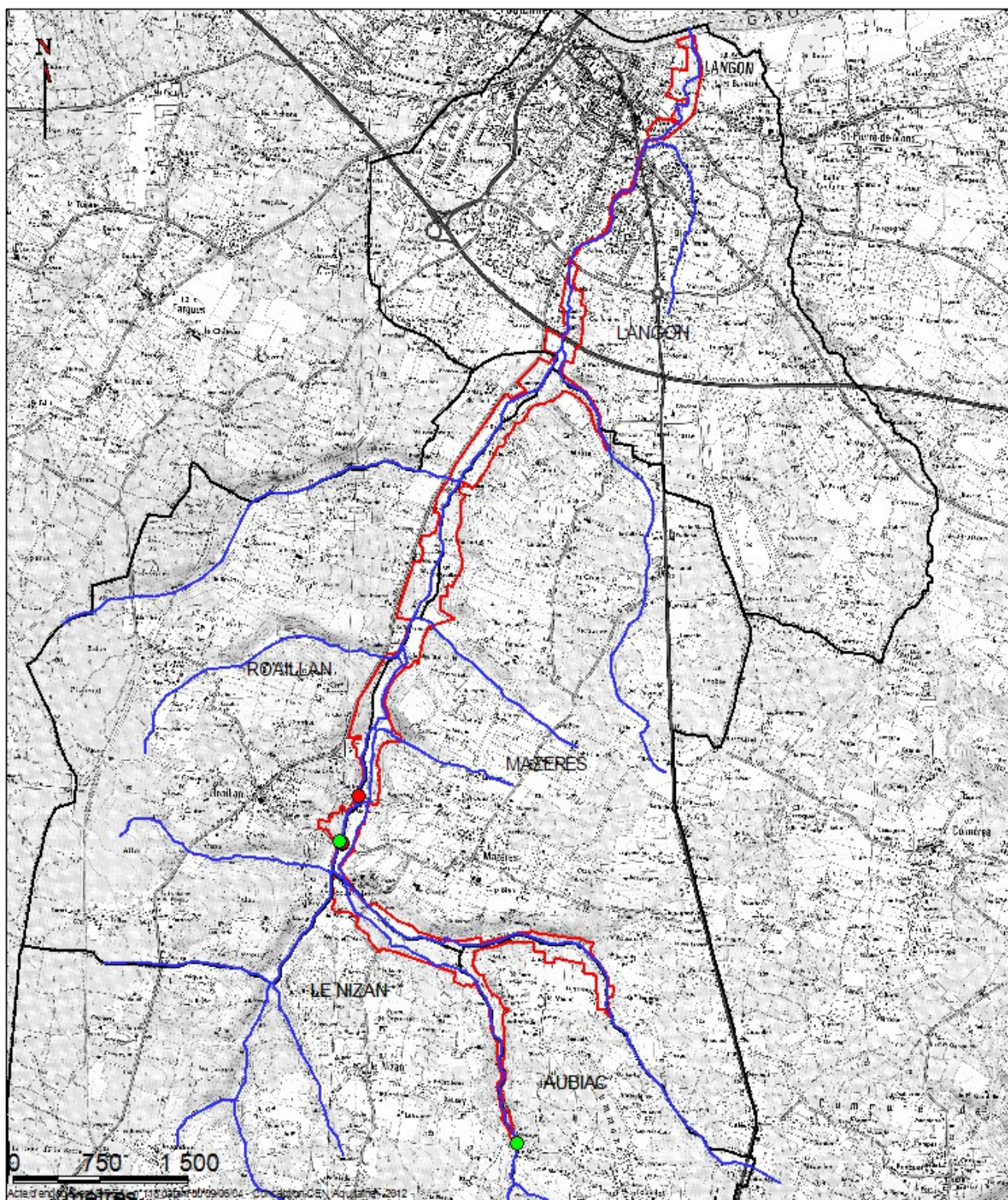
**Site Natura 2000 FR7200801 "Réseau hydrographique du Brion"
Localisation de la Loutre d'Europe**

Lutra lutra - Code Natura 2000 : 1355

Source SCAN25, Echelle 1 : 30000



Cartographie de localisation de la Lamproie de Planer


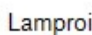






Site Natura 2000 FR7200801 " Réseau hydrographique du Brion "

Localisation de la Lamproie de Planer

Lampetra planeri - Code Natura 2000 : 1096

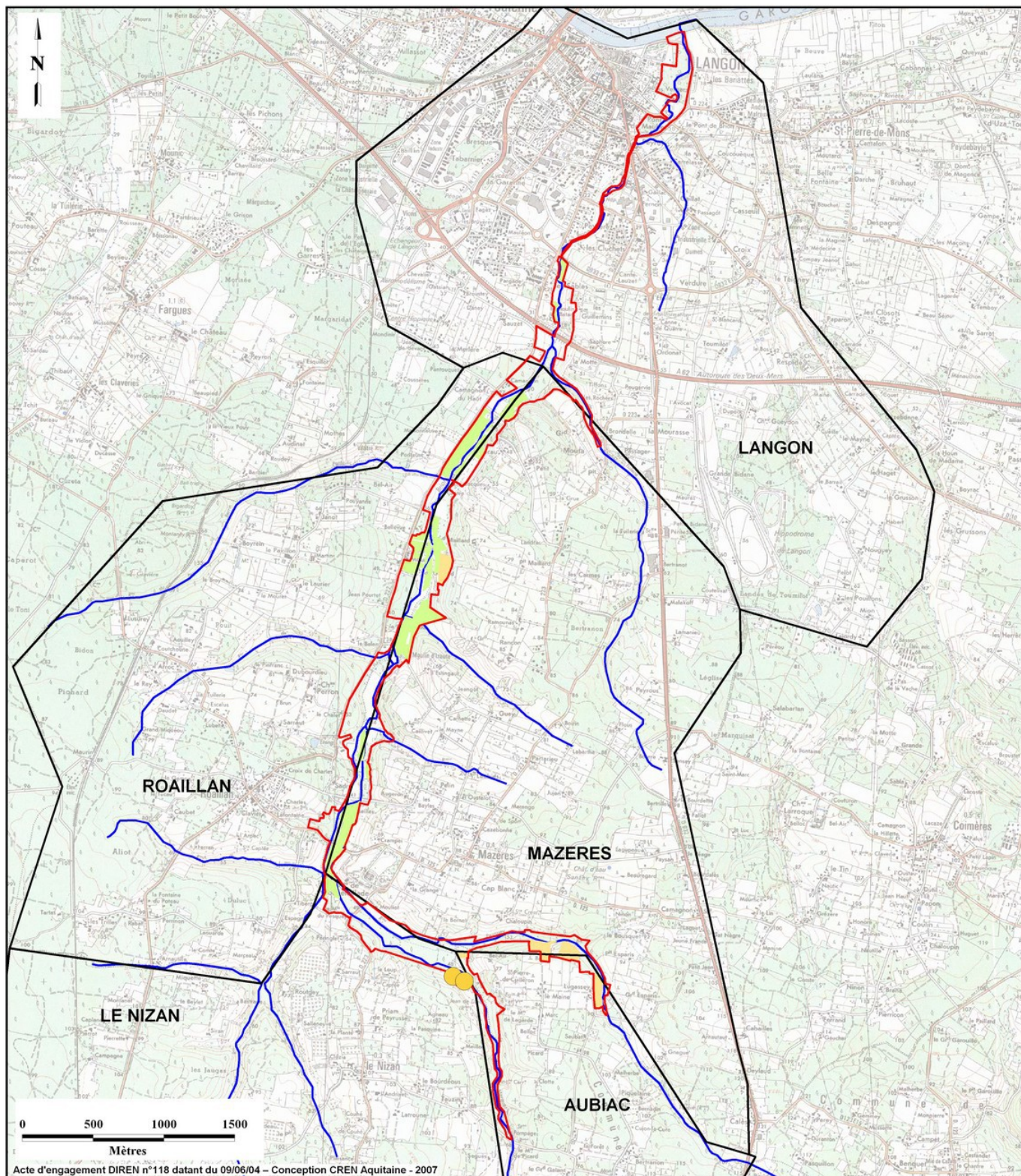
Légende

	Limites communales		Lamproie de planer
	Zonage du périmètre		Données de 2007 (3)
	Cours d'eau		Données de 2011 (2)

Source : Scan IGN, Echelle 1 : 30000







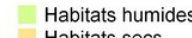

Cartographie de localisation du Damier de la Succise et des habitats de l'espèce



Site Natura 2000 FR7200801 "Réseau hydrographique du Brion"
Localisation du Damier de la Succise et habitats d'espèce
Euphydryas aurinia - Code Natura 2000 : 1065



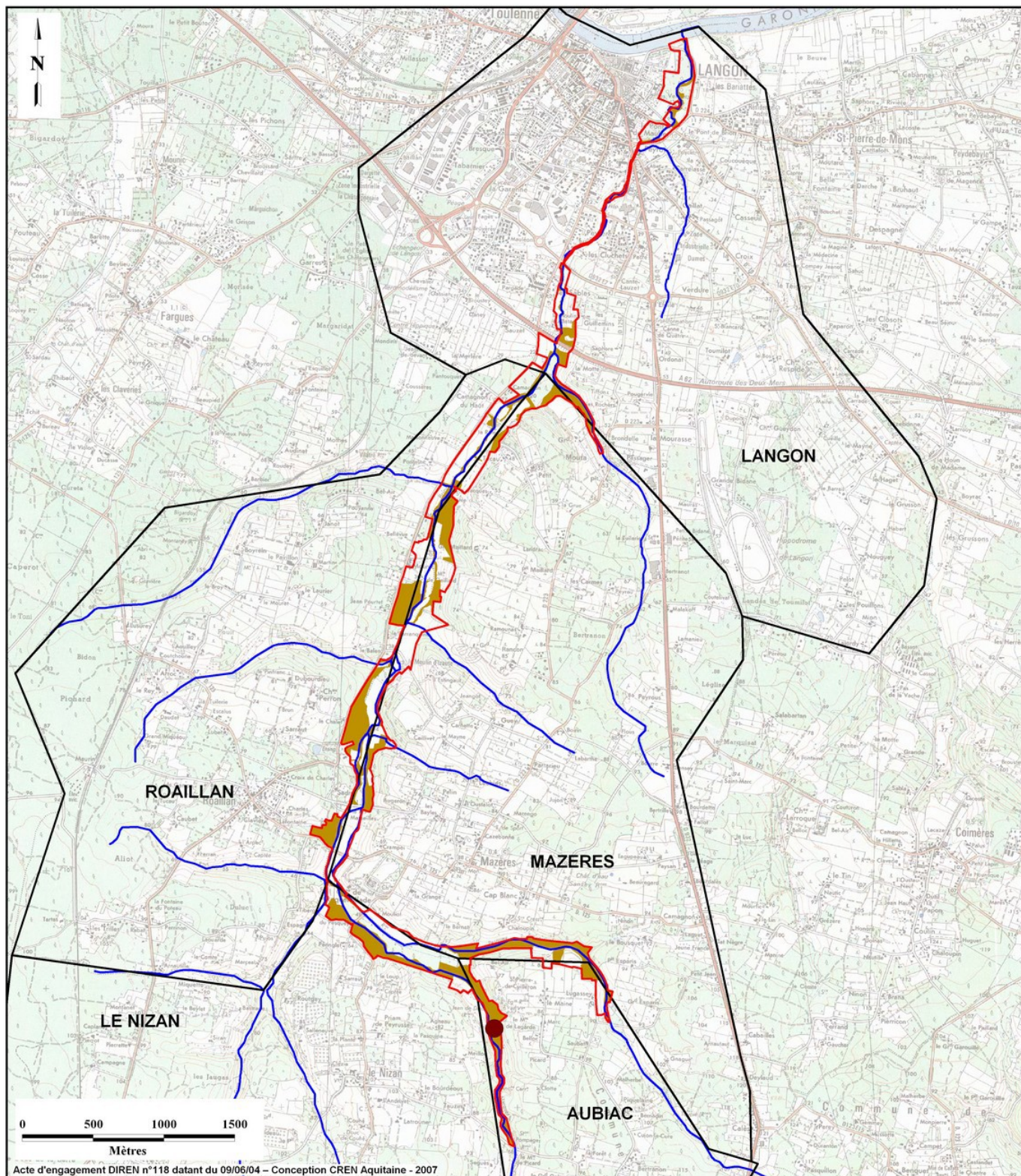
Légende

- | | |
|---|--|
|  Zonage du périmètre proposé |  Damier de la Succise |
|  Limites communales | Habitats d'espèce |
|  Cours d'eau |  Habitats humides |
| |  Habitats secs |



Source : Scan IGN, échelle 1:30 000

Cartographie de localisation du Lucane cerf-volant et des habitats de l'espèce



Site Natura 2000 FR7200801 "Réseau hydrographique du Brion"

Localisation du Lucane cerf-volant et habitats d'espèce

Lucanus cervus - Code Natura 2000 : 1083



Légende

- Zonage du périmètre proposé
- Limites communales
- Cours d'eau

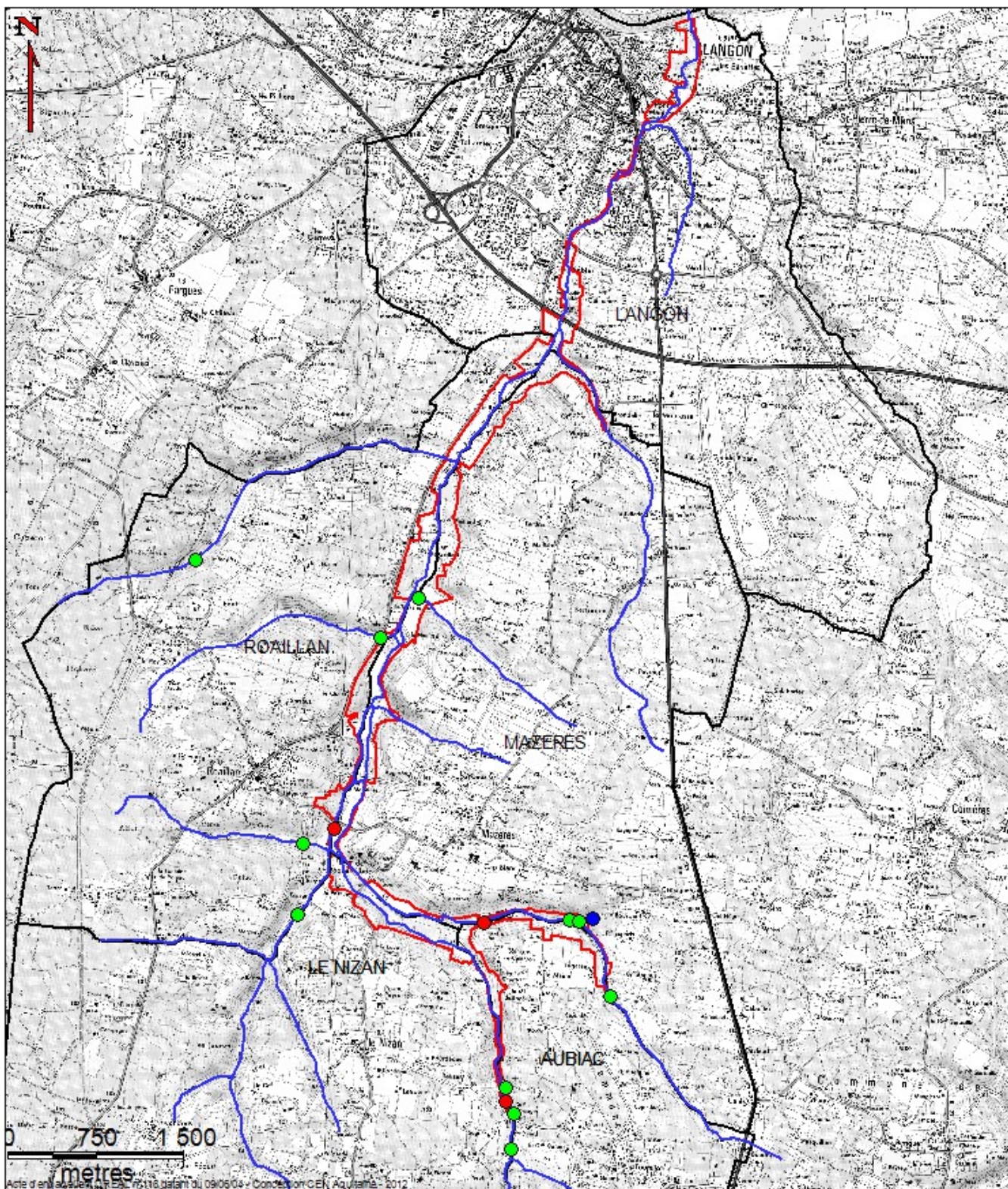
● Lucane cerf-volant

Habitats d'espèces
 Boisements



Source : Scan IGN, échelle 1:30 000

Cartographie de localisation de l'Écrevisse à pattes blanches


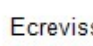







Site Natura 2000 FR7200801 " Réseau hydrographique du Brion "

Localisation des Ecrevisses à pattes blanches

Austropotamobius pallipes - Code Natura 2000 : 1092

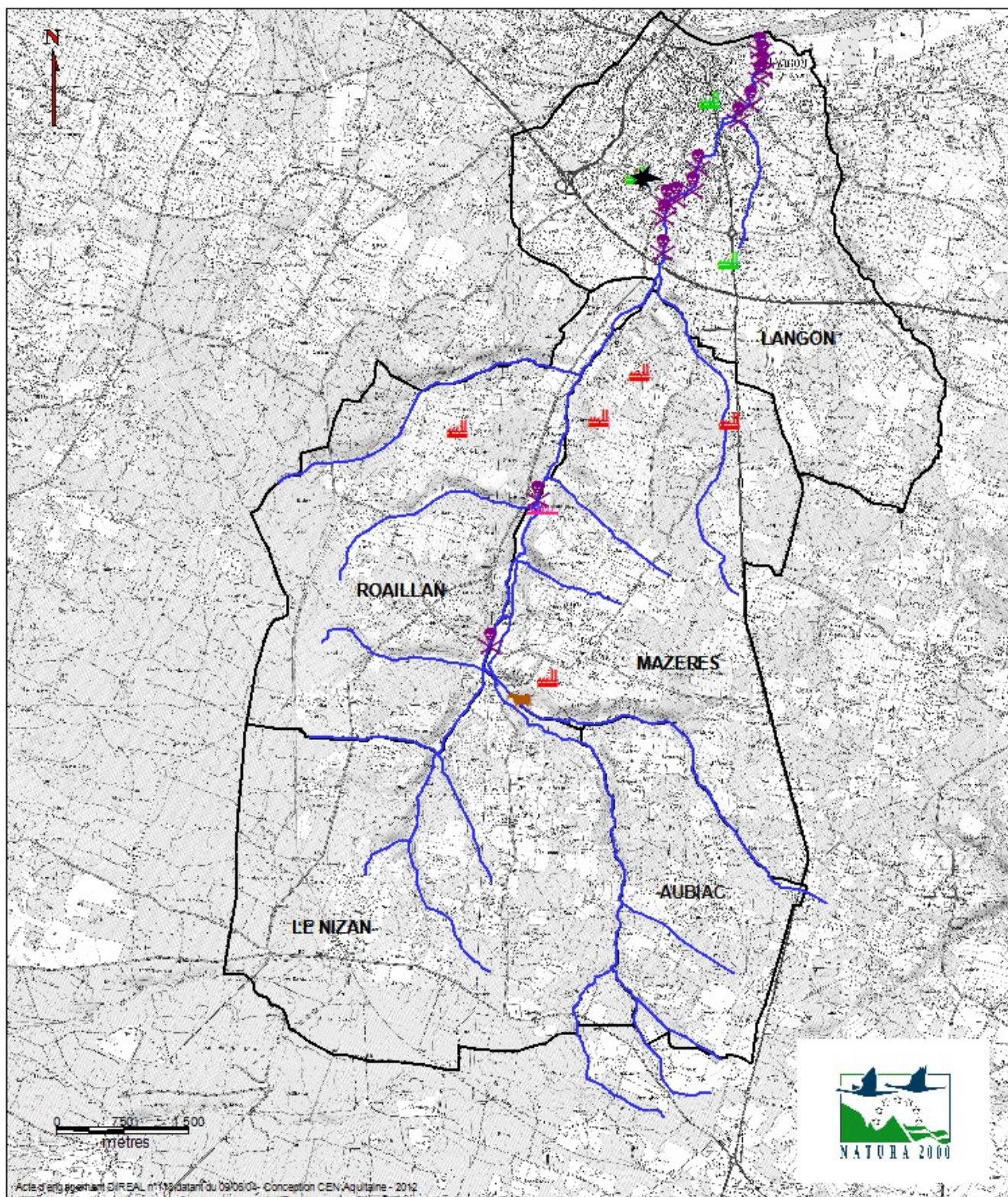
Légende

- | | | | |
|---|-----------------------------|---|----------------------------|
|  | Limites communales |  | Ecrevisses pattes blanches |
|  | Zonage du périmètre proposé |  | Données de 1998 (3) |
|  | Cours d'eau |  | Données de 2006 (11) |
| | |  | Données de 2011 (1) |



Source : Scan IGN, Echelle 1 : 30000

Cartographie des pollutions et des risques potentiels



Site Natura 2000 FR7200801 " Réseau hydrographique du Brion
 Cartographie des types de pollutions

Légende

Limites communales

Cours d'eau

Industries répertoriées par l'Agence de l'eau

Raccordées à la STEP

Non raccordées à la STEP, rejets polluants potentiels

Pollutions répertoriées sur le réseau hydrographique

Abreuvoirs

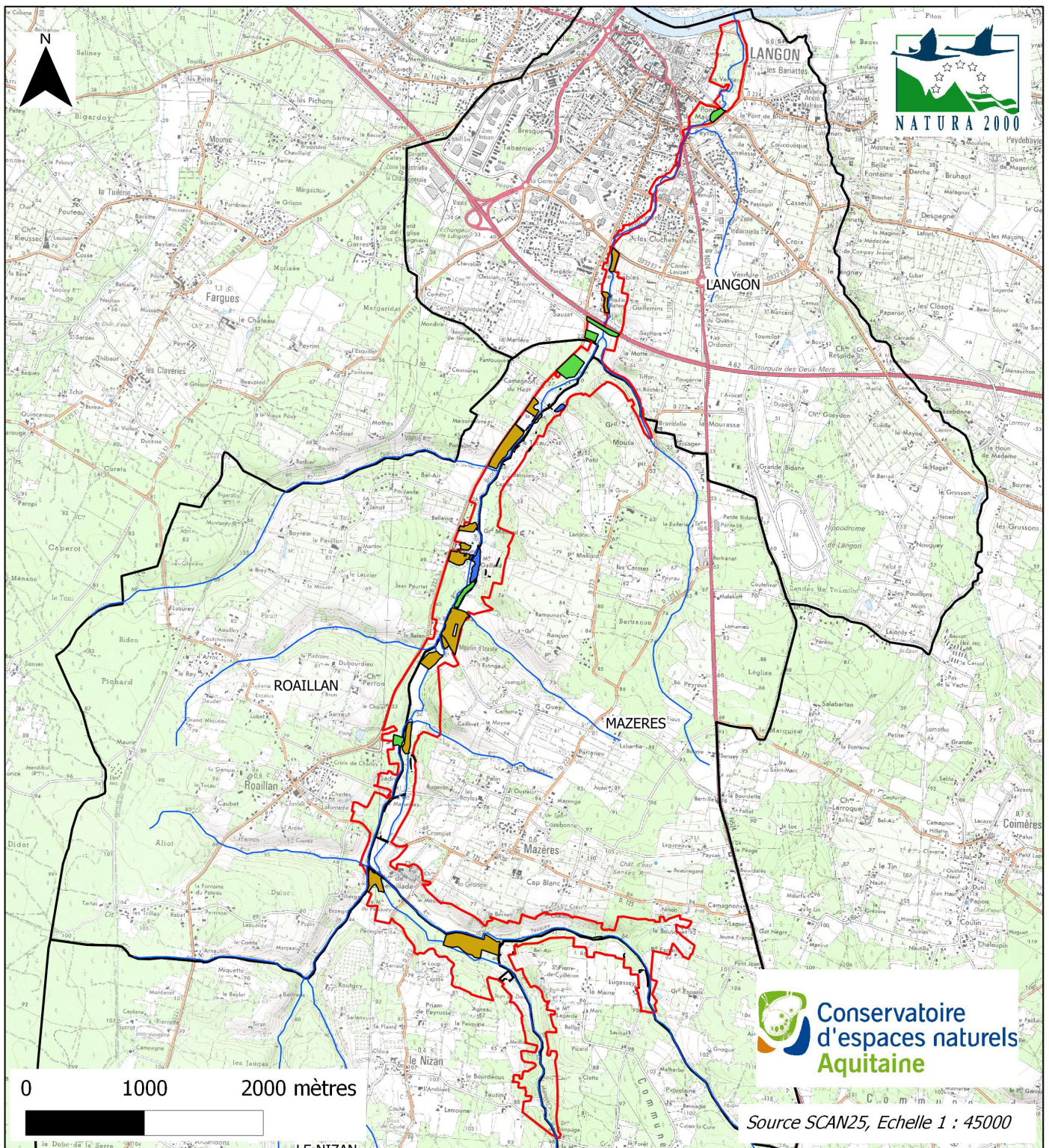
Désherbants

Hydrocarbure

Déchets



Cartographie des milieux ouverts pouvant accéder aux contrats Natura 2000



**Site Natura 2000 FR7200801 "Réseau hydrographique du Brion"
Localisation des milieux ouverts**

Légende

Zonage du périmètre proposé




Limites communales




Réseau hydrographique du Brion



Milieux ouverts


 (31.8) Fourrés

 (31.87) Clairières forestières

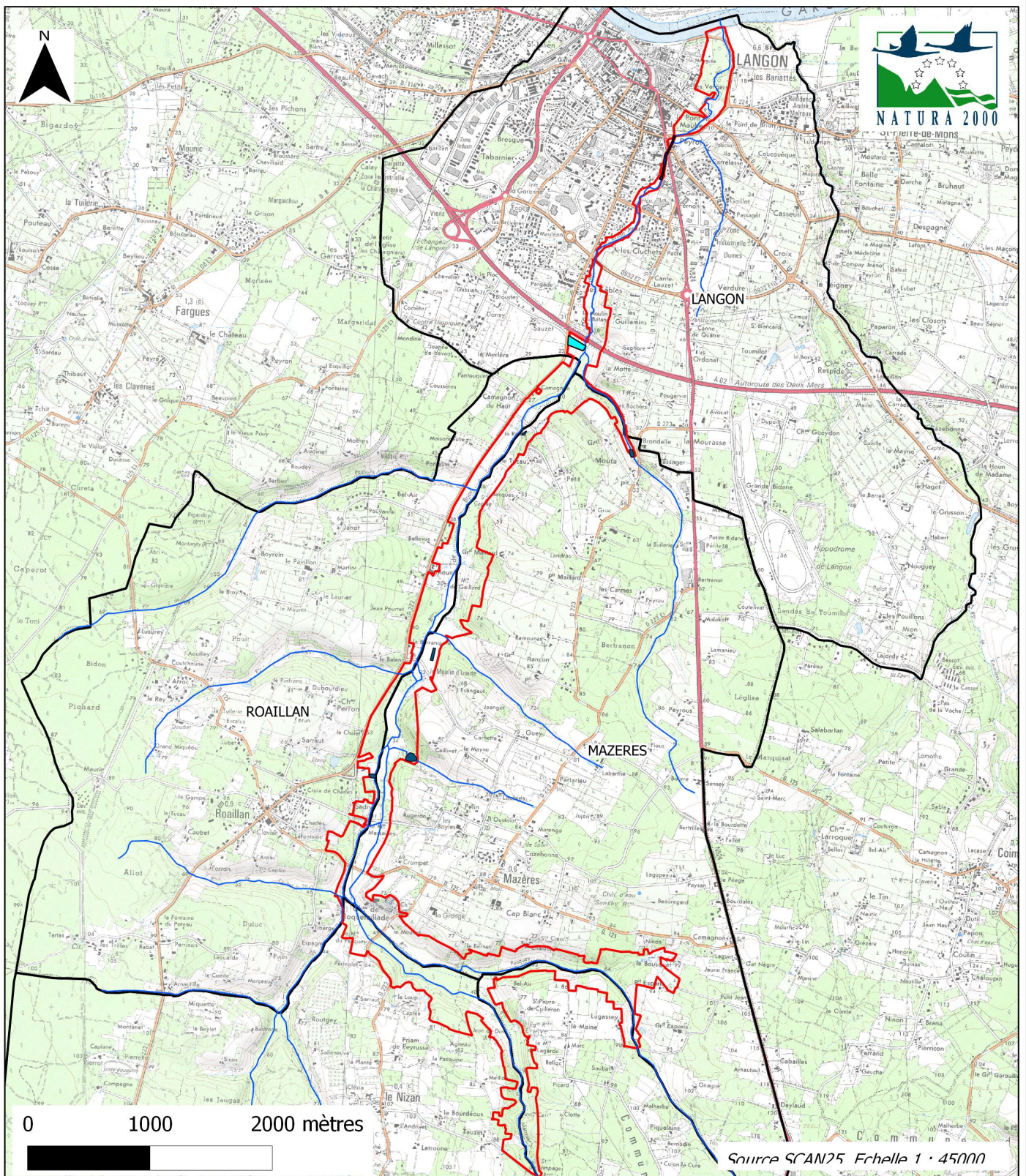
 (37.21) Prairies humides atlantiques

 (37.71) Ourlets des cours d'eau (Mégaphorbiaies)

 (38.1) Pâtures mésophiles

 (38.2) Prairies à fourrage des plaines

Cartographie des milieux aquatiques pouvant accéder aux contrats Natura 2000



**Site Natura 2000 FR7200801 "Réseau hydrographique du Brion"
Localisation des milieux aquatiques**

Légende

Zonage du périmètre proposé



Limites communales



Réseau hydrographique du Brion

Milieux aquatiques

(22.1) Eaux douces stagnantes

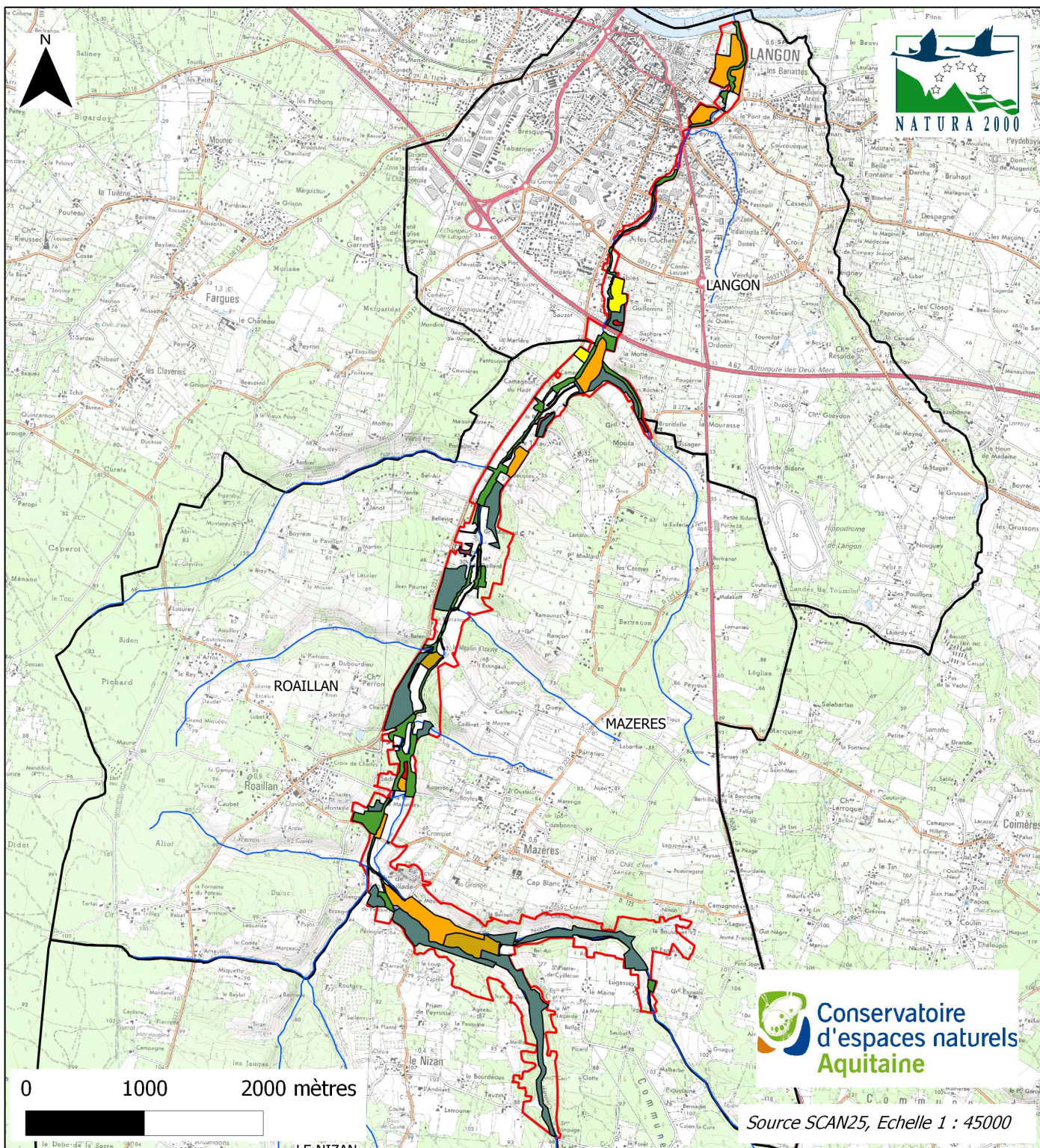
(24.1) Lits des rivières

(89.23) Lagunes industrielles et bassins



**Conservatoire
d'espaces naturels
Aquitaine**

Cartographie des milieux forestiers pouvant accéder aux contrats Natura 2000



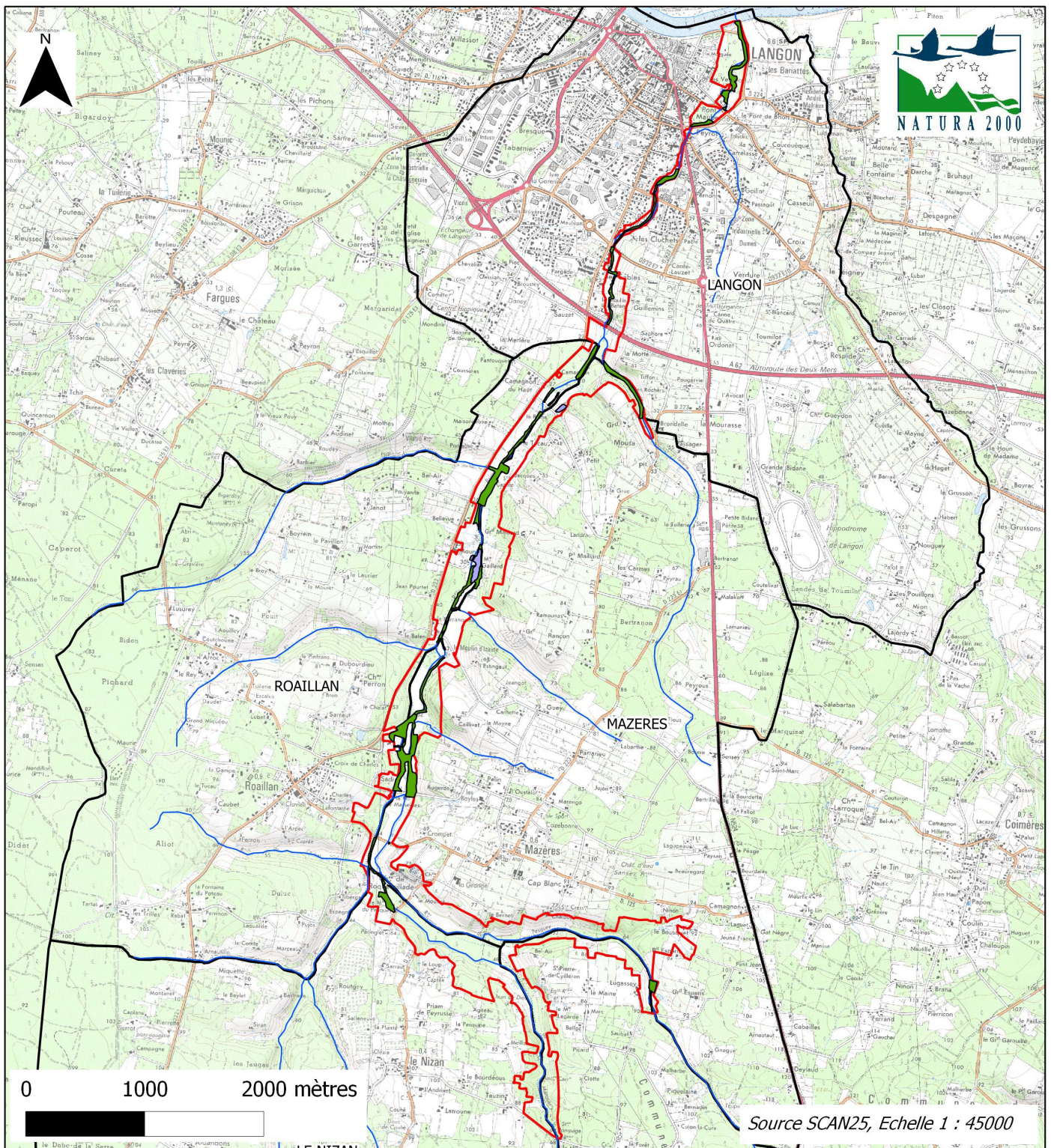
Site Natura 2000 FR7200801 "Réseau hydrographique du Brion"
Localisation des milieux forestiers et invasives

Légende

- Zonage du périmètre proposé
- Limites communales
- Réseau hydrographique du Brion

- Milieux forestiers du Brion**
- (31.87) Clairières forestières
 - (41.2) Chênaies-charmaies
 - (44.12) Saussaies de plaines
 - (44.3) Forêts de Frênes et d'Aulnes des fleuves
 - (44.91) Bois marécageux d'Aulnes
 - (83.31) Plantations de conifères
 - (83.321) Plantations de Peupliers
 - (83.324) Formations spontanées de Robiniers

Cartographie des habitats d'intérêt communautaire en mauvais état de conservation pouvant accéder aux contrats Natura 2000



**Site Natura 2000 FR720801 "Réseau hydrographique du Brion"
Localisation des milieux d'intérêt communautaire en mauvais état de conservation**

Légende

Zonage du périmètre proposé



Limites communales



Réseau hydrographique du Brion



Habitats d'intérêt communautaire en mauvais état de conservation

(37.71) Ourlets des cours d'eau (Mégaphorbiaies)

(44.3) Forêts de Frênes et d'Aulnes des fleuves

