



Site Natura 2000 FR7200801

« Réseau hydrographique du Brion »

Comité de pilotage Natura 2000

Langon le 21 mai 2012

Plan

- ✓ Rappel Natura 2000
- ✓ Le site Natura 2000 du Brion
- ✓ Diagnostic écologique
- ✓ Diagnostic socio-économique
- ✓ Proposition d'Extension du périmètre
- ✓ Planing du DOCOB

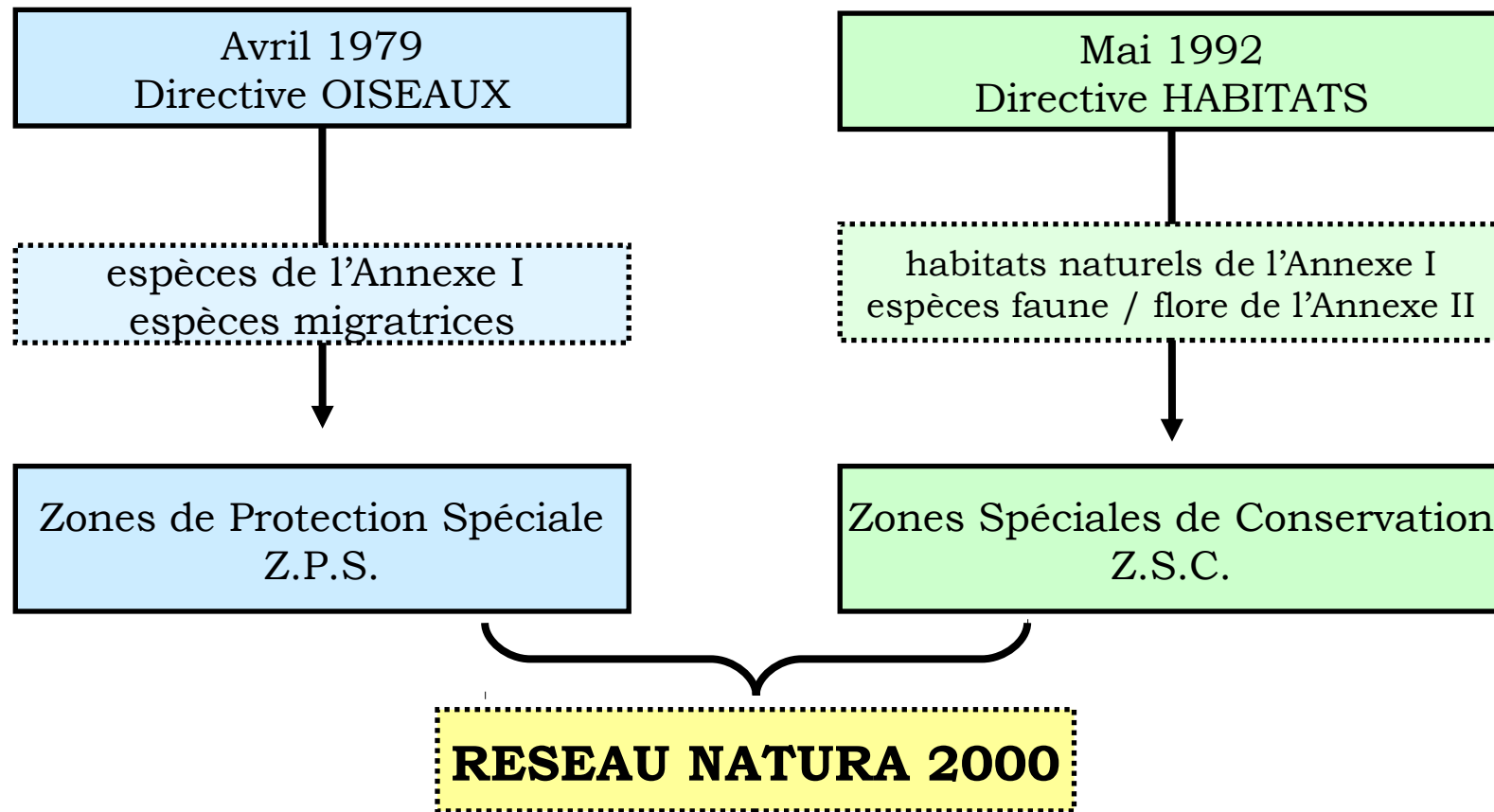


Objectifs

- ✓ **Compléter et affiner le diagnostic préalable**
- ✓ **Recueillir des données écologiques et socio-économiques objectives**
- ✓ **Permettre l'identification et la hiérarchisation des enjeux**
- ✓ **Valider le périmètre définitif du site**



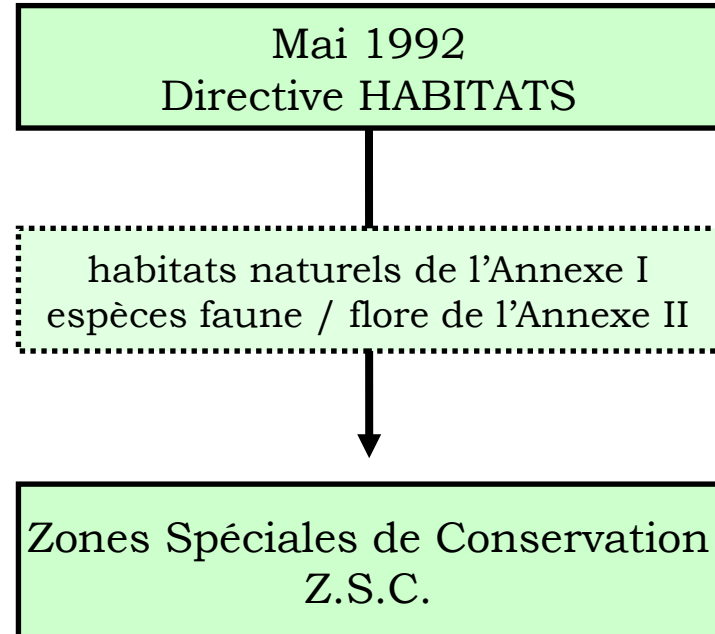
- ✓ Constat : Érosion de la Biodiversité
- ✓ Réseau Européen de protection des habitats et espèces



- ✓ **Objectif : Concilier les exigences écologiques des habitats et des espèces avec les activités économiques, sociales et culturelles**

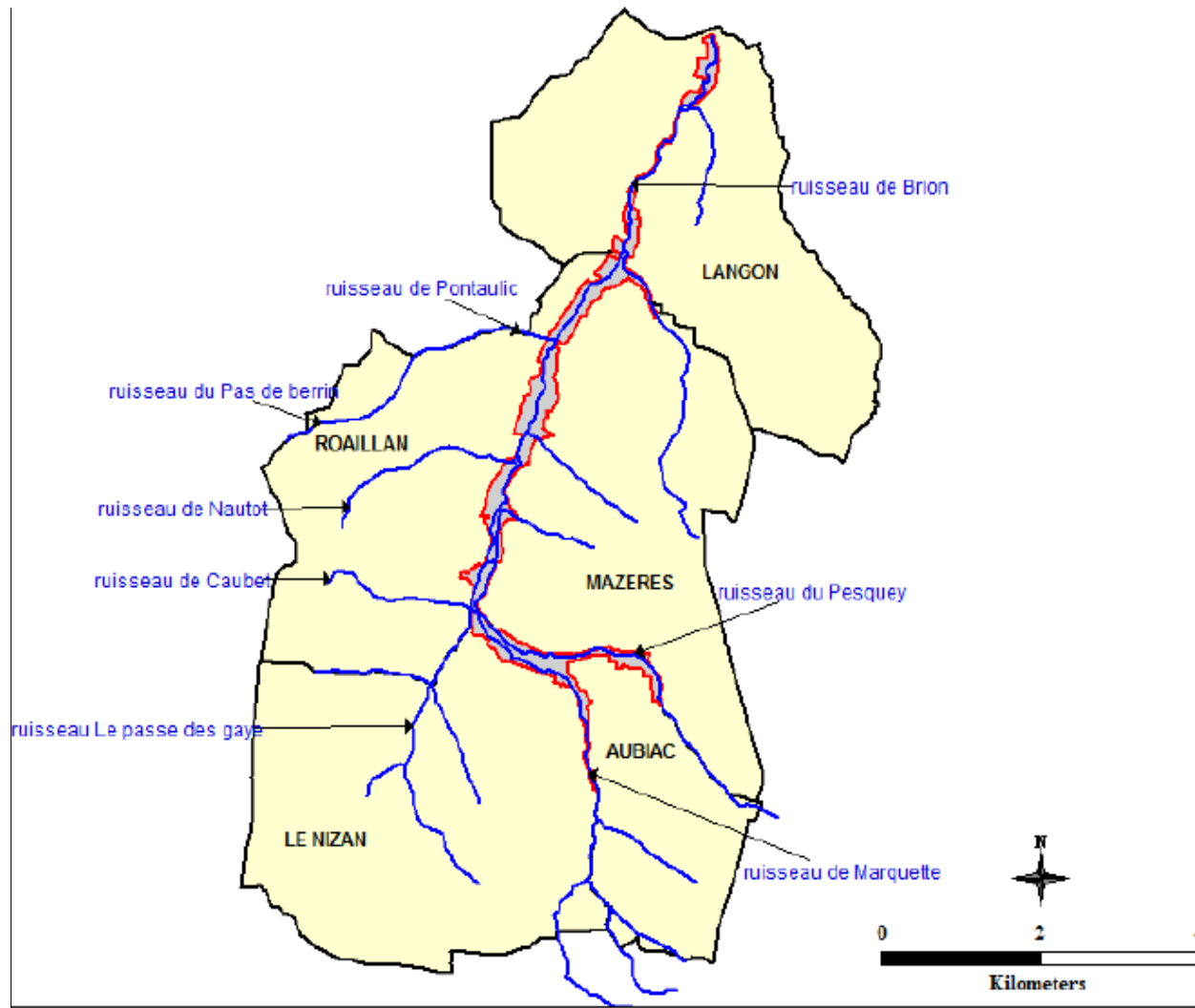
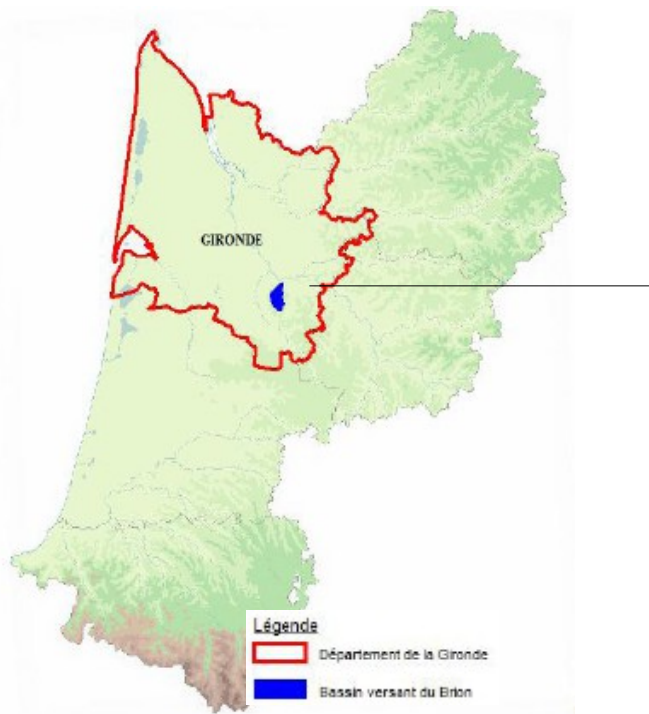


Réseau hydrographique du Brion



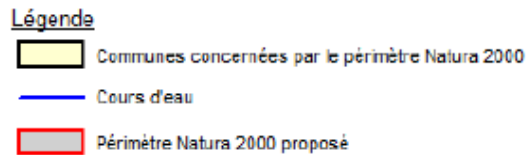
Le site Natura 2000 du Brion

Périmètre proposé en 2008



✓ **Périmètre proposé** :
214 ha

✓ **Communes** : Langon,
Roaillan, Mazères, Le
Nizan, Aubiac



Localisation du site Natura 2000 ©
Scan25 ® CEN Aquitaine, 2011

Diagnostic Écologique



✓ Études spécifiques

- Bilan synthétique des inventaires piscicoles et astacicoles du Brion

Fédération des AAPPMA
de Gironde

- Diagnostic spécifique au Vison d'Europe

GREGE

- Appui technique
- Réalisation du diagnostic collision routière
- Réalisation du diagnostic Vison d'Amérique

✓ Brion :

- Ruisseau de 1er Catégorie piscicole
- Axe à grands migrateurs amphihalins (SDAGE, 2010)

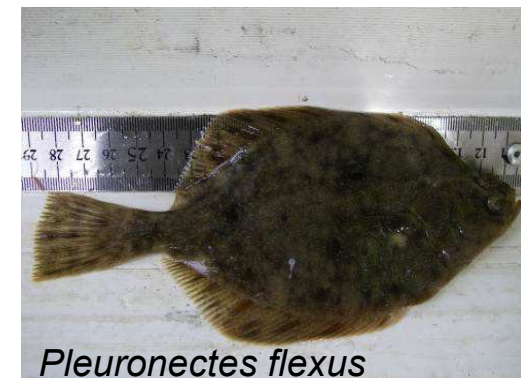


✓ La continuité écologique :

- Ouvrages = obstacles
- Proposé en liste 1 (amont du Moulin de Masseilles) article L. 214.17 du Code de l'environnement
- Sera proposé en liste 2 (SDAGE, 2015)

✓ Ressource piscicole:

- 10 espèces de poissons, 1 DH : Annexe II
→ La Lamproie de Planer
- 2 espèces de crustacés dont 1 DH : Annexe II
→ L'Écrevisse à pattes blanches
- 2 espèces : causent déséquilibres biologiques
- 2 espèces : migratrices



Lampreta planeri, FDAAPPMA 33



Austropotamobius pallipes, FDAAPPMA33



Crabe chinois, FDAAPPMA33

✓ La qualité de l'eau :

- Bonne qualité d'eau en général
- Pollutions minimales en matières phosphorées, nitrates et matières organiques
- Bonne résilience du cours d'eau
- Envasement du lit

✓ Destruction des zones humides

✓ Aménagements et gestion du cours d'eau



Diagnostic écologique

Les HIC

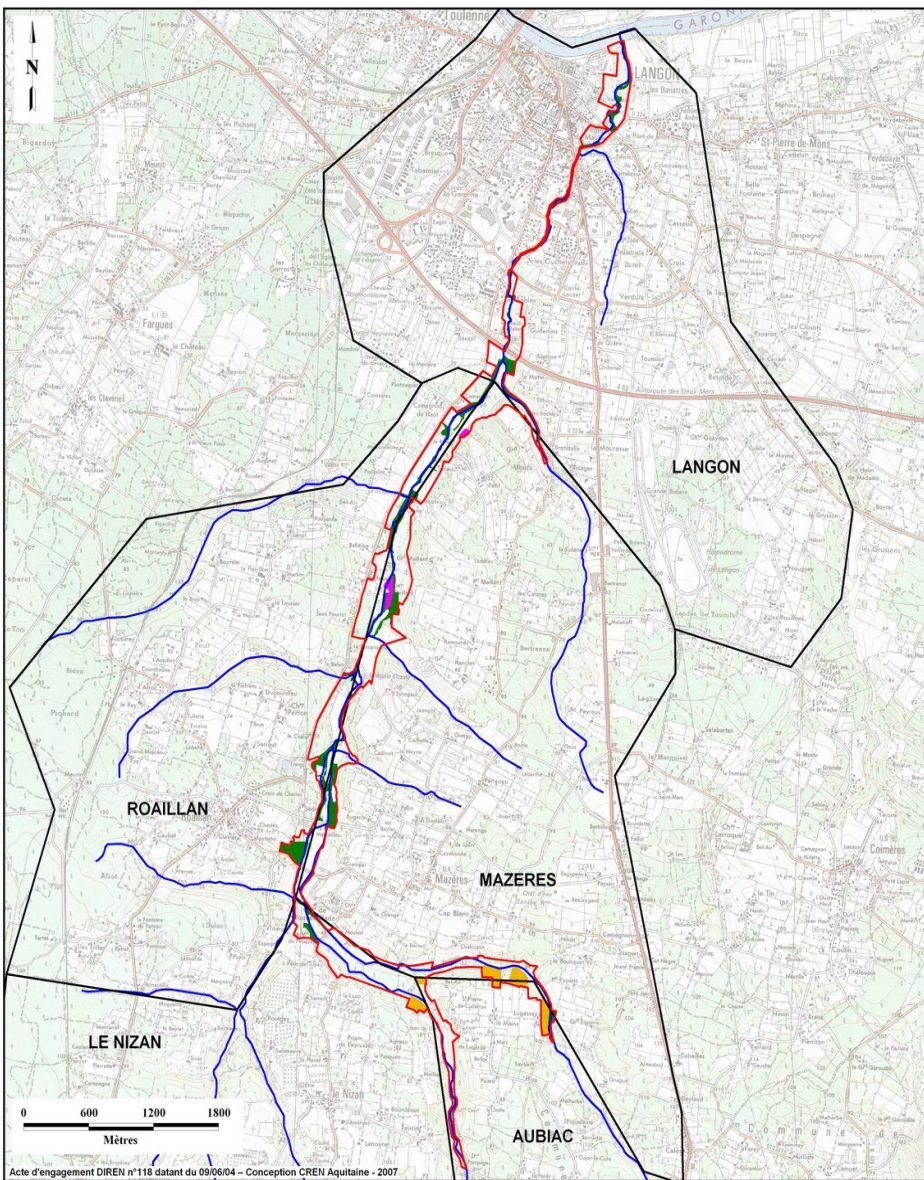
✓ Habitat d'Intérêt Communautaire

Nom Natura 2000	Code Natura 2000	Code CORINE Biotopes	Surface (ha)
Formations prairiales			
Prairies maigres de fauche de basse altitude (<i>Alopecurus pratensis</i> , <i>Sanguisorba officinalis</i>)	6510	38.2	8,82
Formations d'ourlets et de friches			
Mégaphorbiaies hygrophiles d'ourlets planitiaires et des étages montagnard à alpin	6430	37.71 37.72	16,92
Formations arborescentes			
Forêts alluviales à <i>Alnus glutinosa</i> et <i>Fraxinus excelsior</i> (<i>Alno-Padion</i> , <i>Alnion incanae</i> , <i>Salicion albae</i>)*	91E0*	44.3	33

✓ 27,5 % de surface du site

✓ Menaces sur le site :

- Déprise agricole
- Destruction des zones humides
- Pollutions des eaux



Site Natura 2000 FR7200801 "Réseau hydrographique du Brion"
Cartographie des habitats d'intérêt communautaire
(Typologie Natura 2000)



Légende

- Zonage du périmètre proposé
- Limites communales
- Cours d'eau

Formations prairiales

6510 - Prairies maigres de fauche de basse altitude

Formations d'ourlets

6430 - Mégaphorbiaies hygrophiles d'ourlets planitiaires

Formations forestières

91E0 - Forêts alluviales à *Alnus glutinosa* et *Fraxinus excelsior*



Les HIC

Prairies maigres de fauche



Les HIC Mégaphorbiaies





✓ Espèces d'Intérêt Communautaire

- Le Vison d'Europe (Code Natura 2000 : 1356*)
- La Loutre (Code Natura 2000 : 1355)
- Écrevisse à pattes blanches (Code Natura 2000 : 1092)
- Lamproie de Planer (Code Natura 2000 : 1096)
- Damier de la Succise (Code Natura 2000 : 1065)
- Lucane Cerf-volant (Code Natura 2000 : 1083)
- Petit Rhinolophe (Code Natura 2000 : 1303)
- Grand Rhinolophe (Code Natura 2000 : 1304)



✓ Le Vison d'Europe (*Mustela Lutreola*)

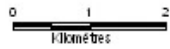
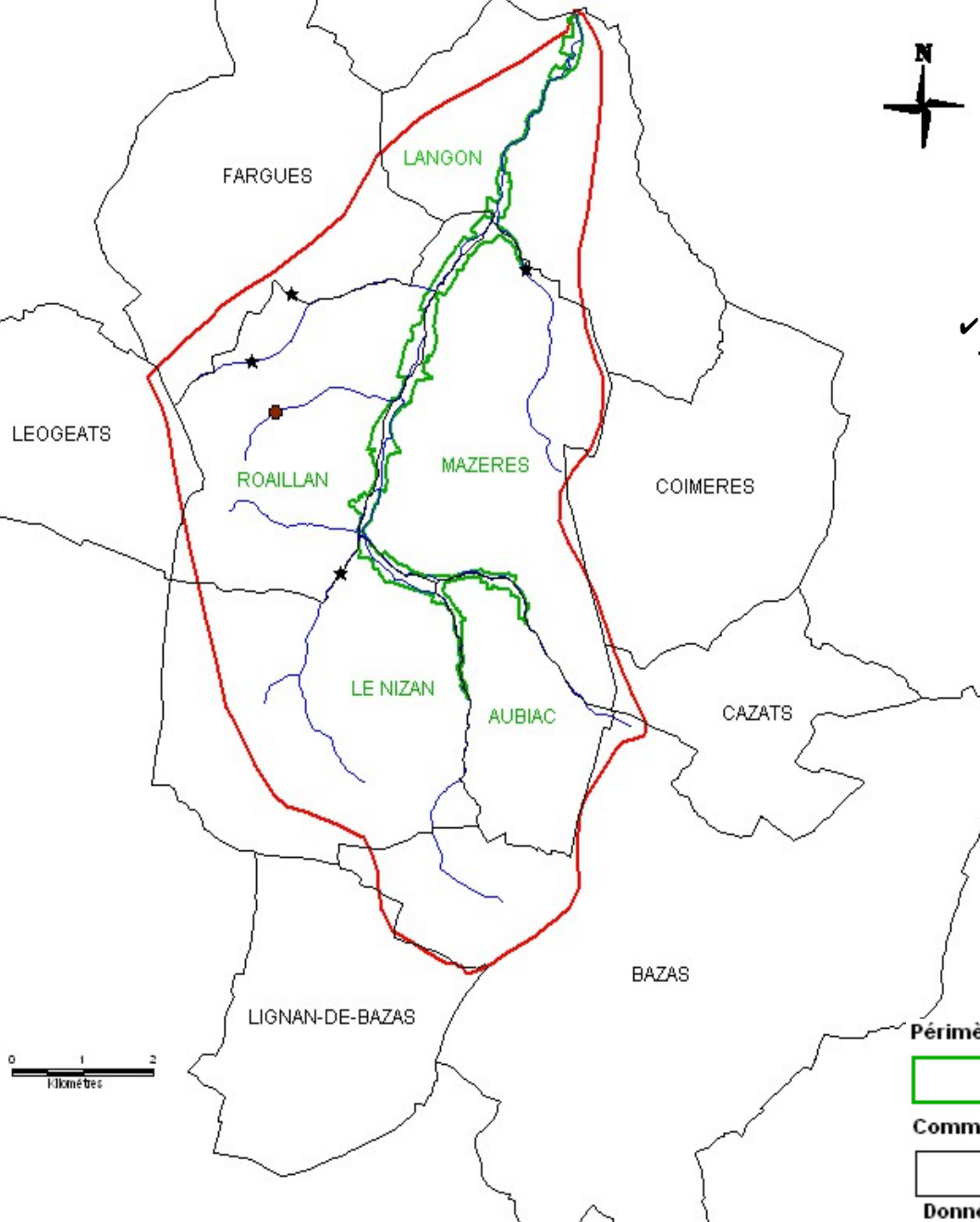
- Mammifère Mustélidés
- Inféodé aux milieux humides
- Menacé de disparition
- Enjeu le plus fort en Aquitaine
- Plan National de Restauration





Diagnostic écologique Le Vison d'Europe

✓ Présent sur le bassin
versant du Brion




Périmètre Natura2000


 Périmètre proposé du site Natura2000 FR7200801 du Réseau hydrographique du Brion

Communes associées au Bassin Versant du Réseau Hydrographique du Brion


 Délimitation des Communes


Données de présence du Vison d'Europe (Grege, 1993-1999)

 Capture du Vison d'Europe MLU005C, P.Fournier, GREGE, 1998

 Suivi par radio-pistage du Vison d'Europe MLU005C, P.Fournier, GREGE, 1998

Réseau Hydrographique

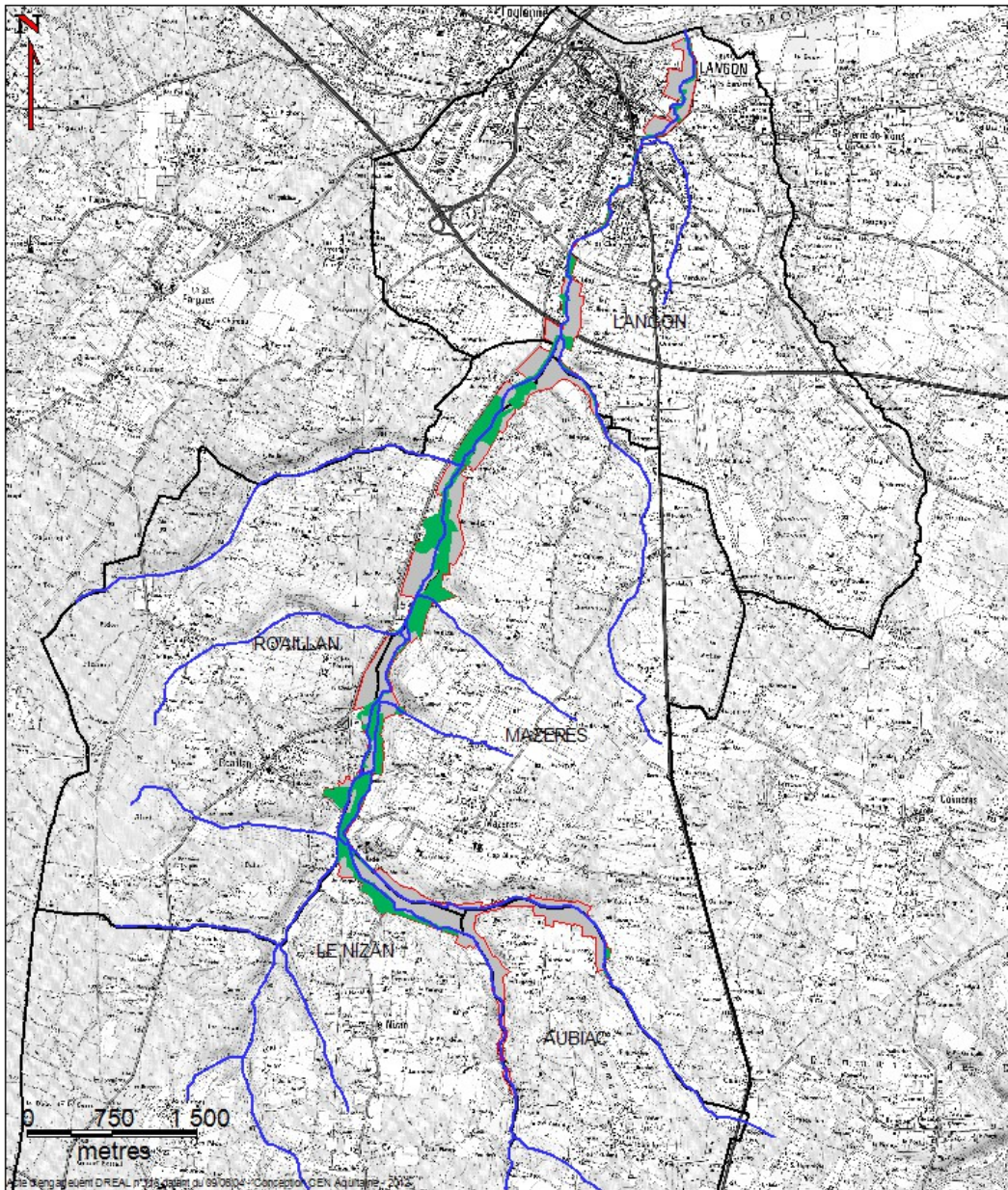
 Réseau Hydrographique du BRION

 Bassin versant du Réseau hydrographique du Brion

Diagnostic écologique

Le Vison d'Europe

- ✓ Présence d'habitats préférentiels au Vison d'Europe sur le bassin versant du Brion
- ✓ **44 %** de la surface du site
- ✓ Menaces sur le site :
 - Le risque de destruction et/ou dégradation des habitats



Site Natura 2000 FR7200801 " Réseau hydrographique du Brion
Cartographie des habitats préférentiels à Vison d'Europe

Mustela lutreola - Code Natura 2000 : 1356



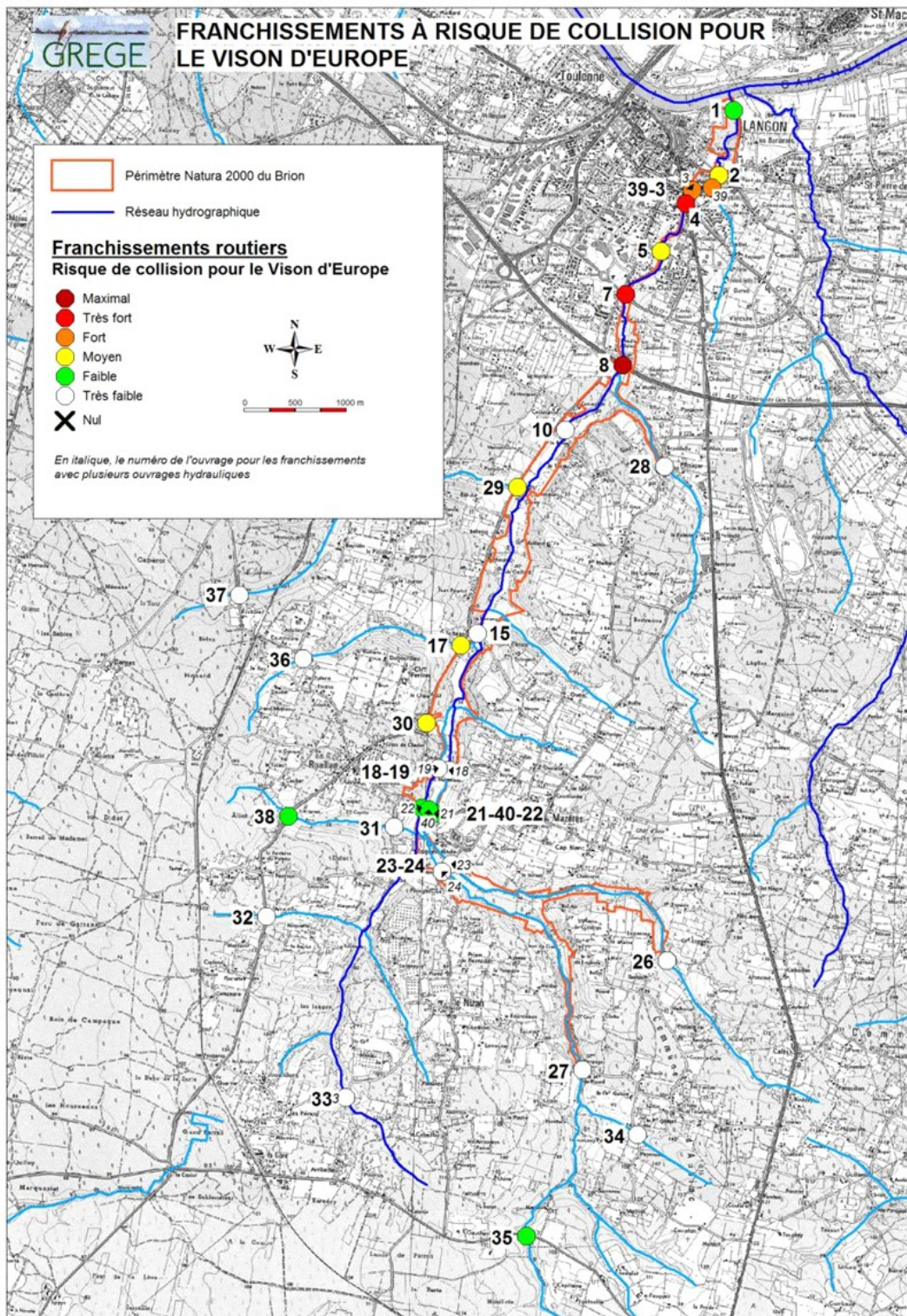
Légende

- Limites communales
- Zonage du périmètre proposé
- Cours d'eau
- Zones préférentielles d'utilisation pour le Vison d'Europe



Source : Scan IGN, Echelle 1 : 30000

Habitats préférentiels Vison d'Europe © Scan25 ®
CEN Aquitaine, 2011



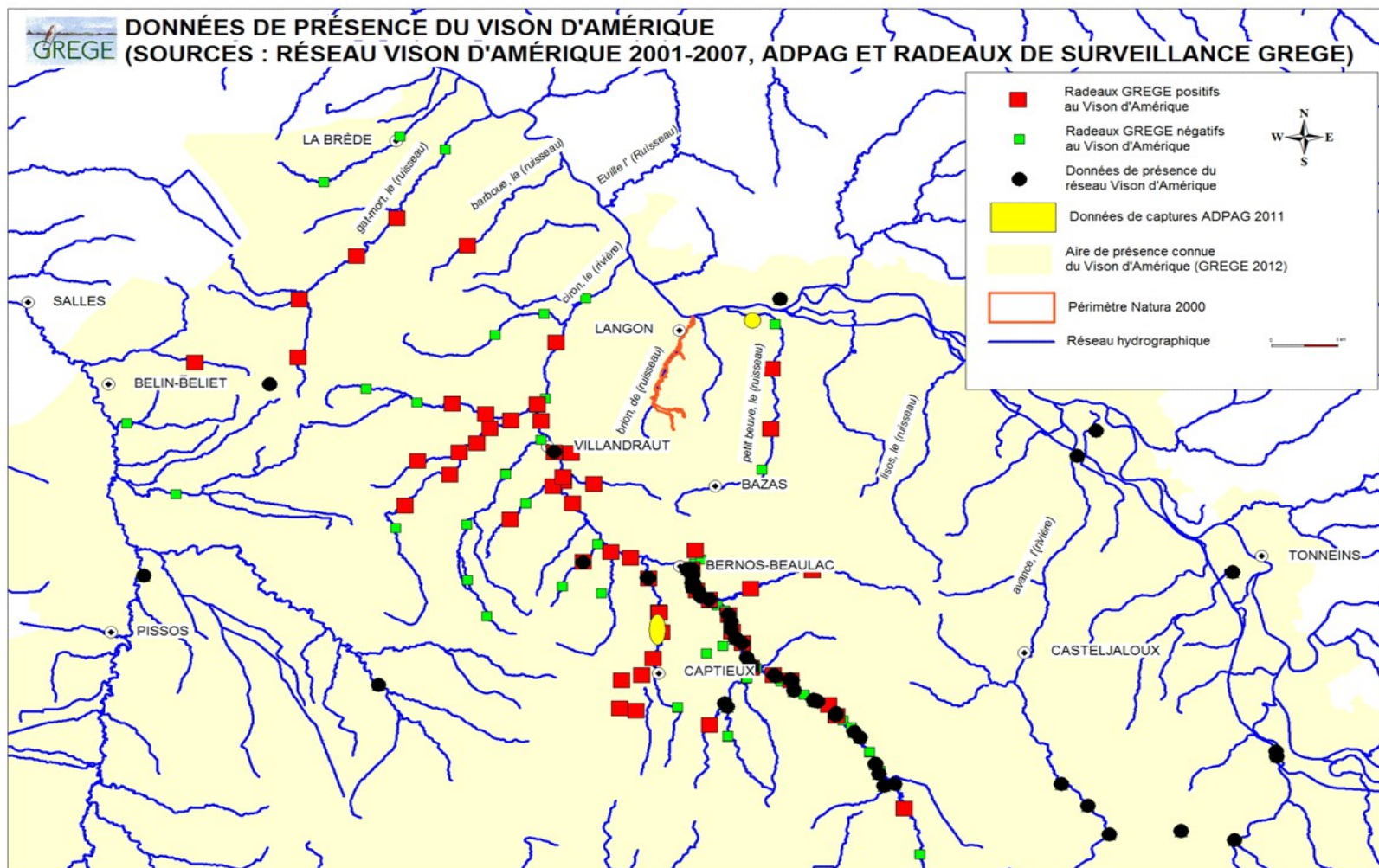
Diagnostic écologique

Le Vison d'Europe

- Le risque de collisions
 - **Hiérarchisation** des franchissements routiers en fonction du risque (GREGE, 2011)
 - **Prioriser** les aménagements nécessaires

Franchissements à risques de collision sur le réseau hydrographique du Brion © Scan25 ® GREGE, 2011

- La compétition avec le Vison d'Amérique



✓ Les Espèces d'Intérêt Communautaire : Mammifères

- La Loutre (*Lutra lutra*)
- Le Petit Rhinolophe (*Rhinolophus hipposideros*)
- Le Grand Rhinolophe (*Rhinolophus ferrumequinum*)



✓ Menaces sur le site:

- Destruction/Dégradation habitats
- Collision routière



Rhinolophus hipposideros



Rhinolophus ferrumequinum

✓ Menaces sur le site:

- Non connues sur le site

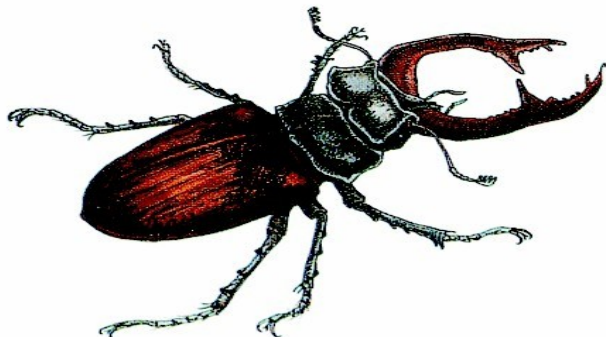
✓ Les Espèces d'Intérêt Communautaire : Insectes

- Le Damier de la Succise (*Euphydryas aurinia*)
- Le Lucane Cerf-volant (*Lucanus cervus*)



✓ Menaces sur le site:

- Destruction/Dégradation des habitats
- Fermeture des milieux
- Plantations



Lucanus cervus

✓ Menaces sur le site:

- Non connues sur le site

Diagnostic Socio-économique



Source : langon33.fr

✓ Eau

- PGE (Plan Gestion des étiages)
- SDAGE Adour Garonne
- SAGE (Nappes profondes et Vallée de la Garonne)
- PDPG (Plan Départementale Protection des milieux et des ressources piscicoles de Gironde)
- PLAGEPOMI (Plan Gestion Poissons Migrateurs)

✓ Urbanisme

- PLU à Langon
- PLU en cours à Mazères
- Cartes Communales à Roaillan, Le Nizan et Aubiac

- Zones inconstructibles
- Risques d'inondations
- Classement en Naturelle (N)

Diagnostic socio-économique

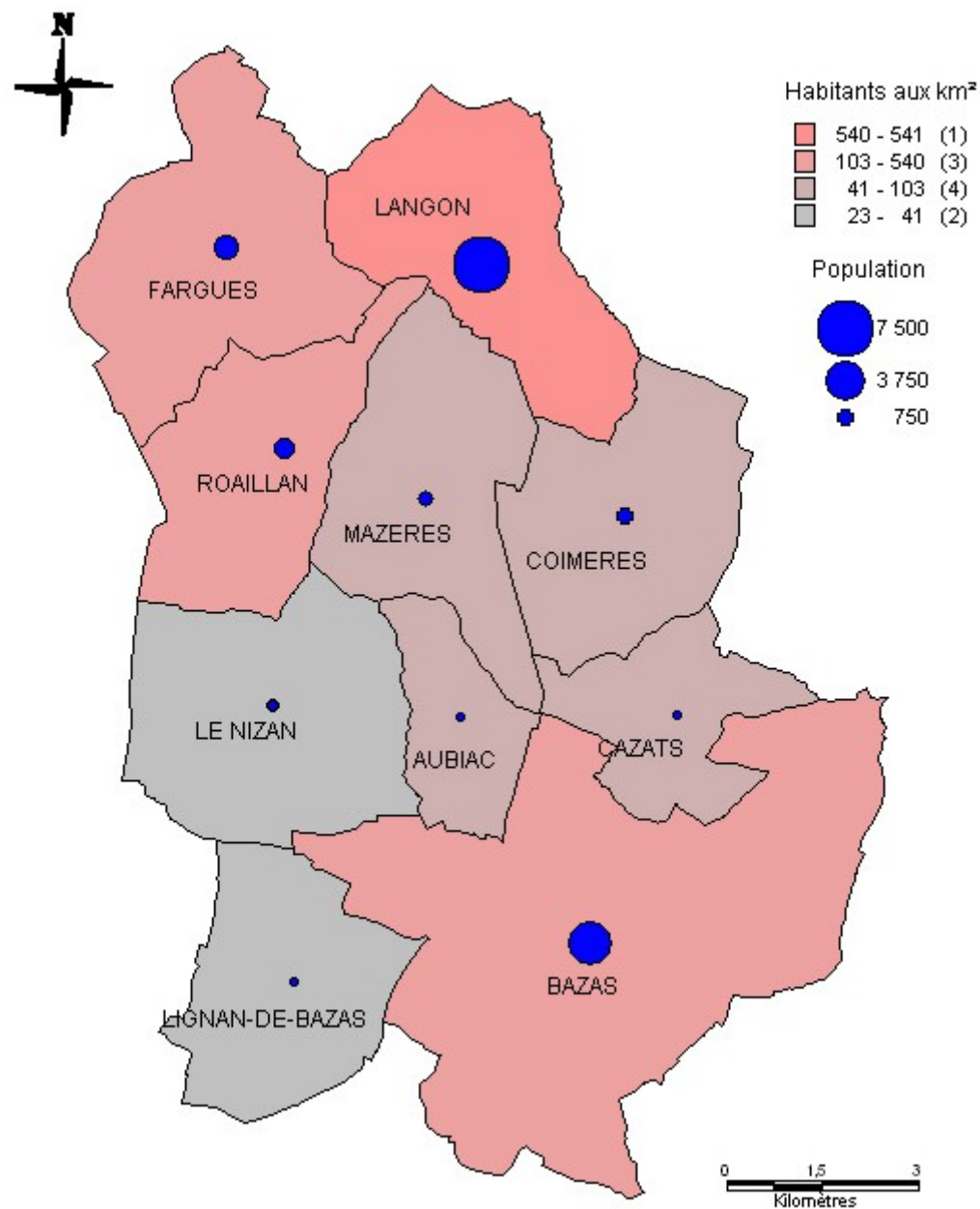
La population en 2008

✓ Croissance de la population

+ 38 % entre 1968 et 2008

✓ Densité de la population

122 hab/km² en 2008 (114 hab/km² moy en France)



✓ Activités commerciales

- Zones Commerciales et Industrielles de Langon
 - Mauléon
 - Dumèze
 - Mauco (Airbus)

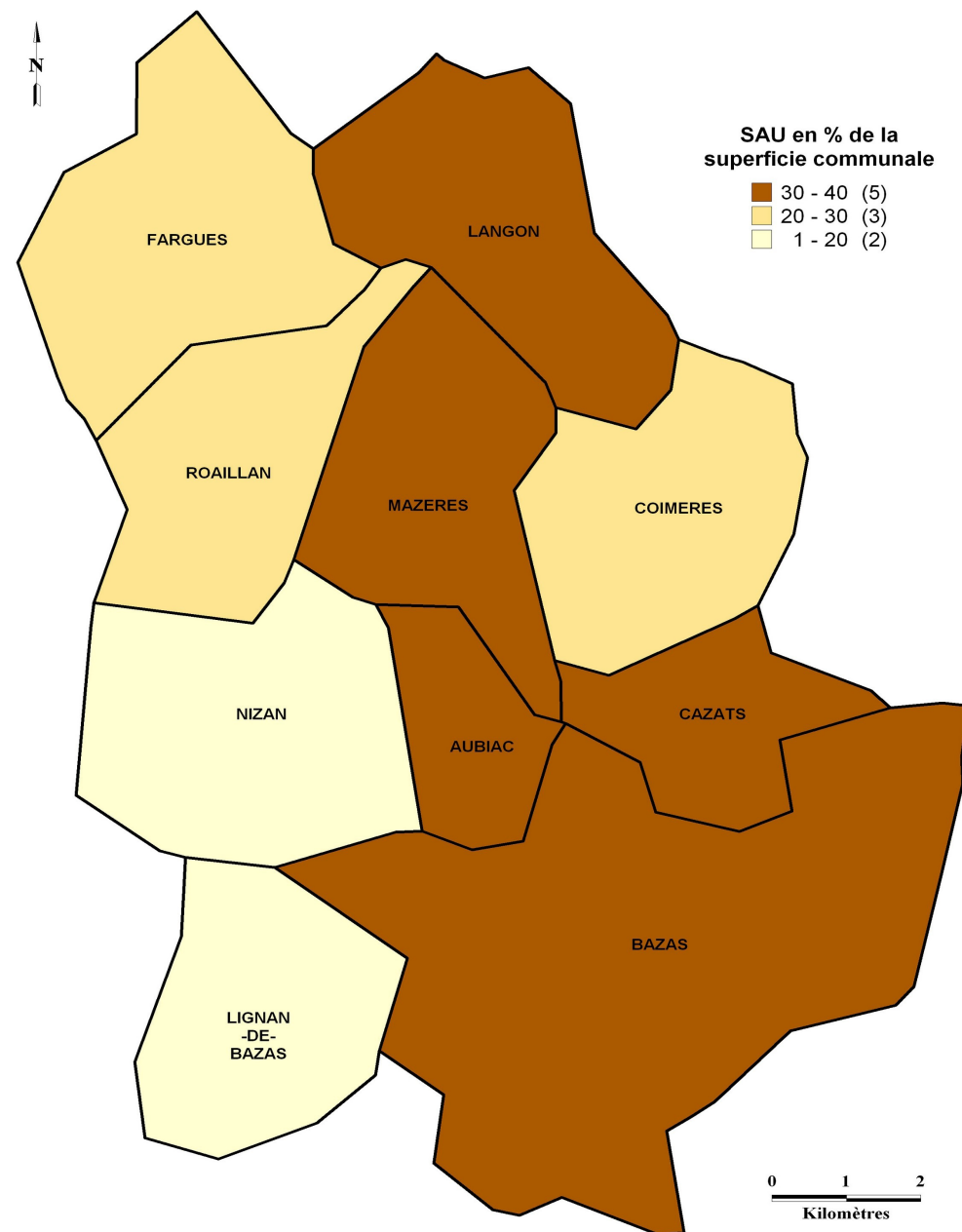


- Zone Commerciale et Industrielle de Mazères

Diagnostic socio-économique

Les activités agricoles en 2000

- ✓ **SAU** = 28% de la surface communale
- ✓ **SAU max** : Langon, Mazères et Aubiac
- ✓ **Polyculture-élevage**

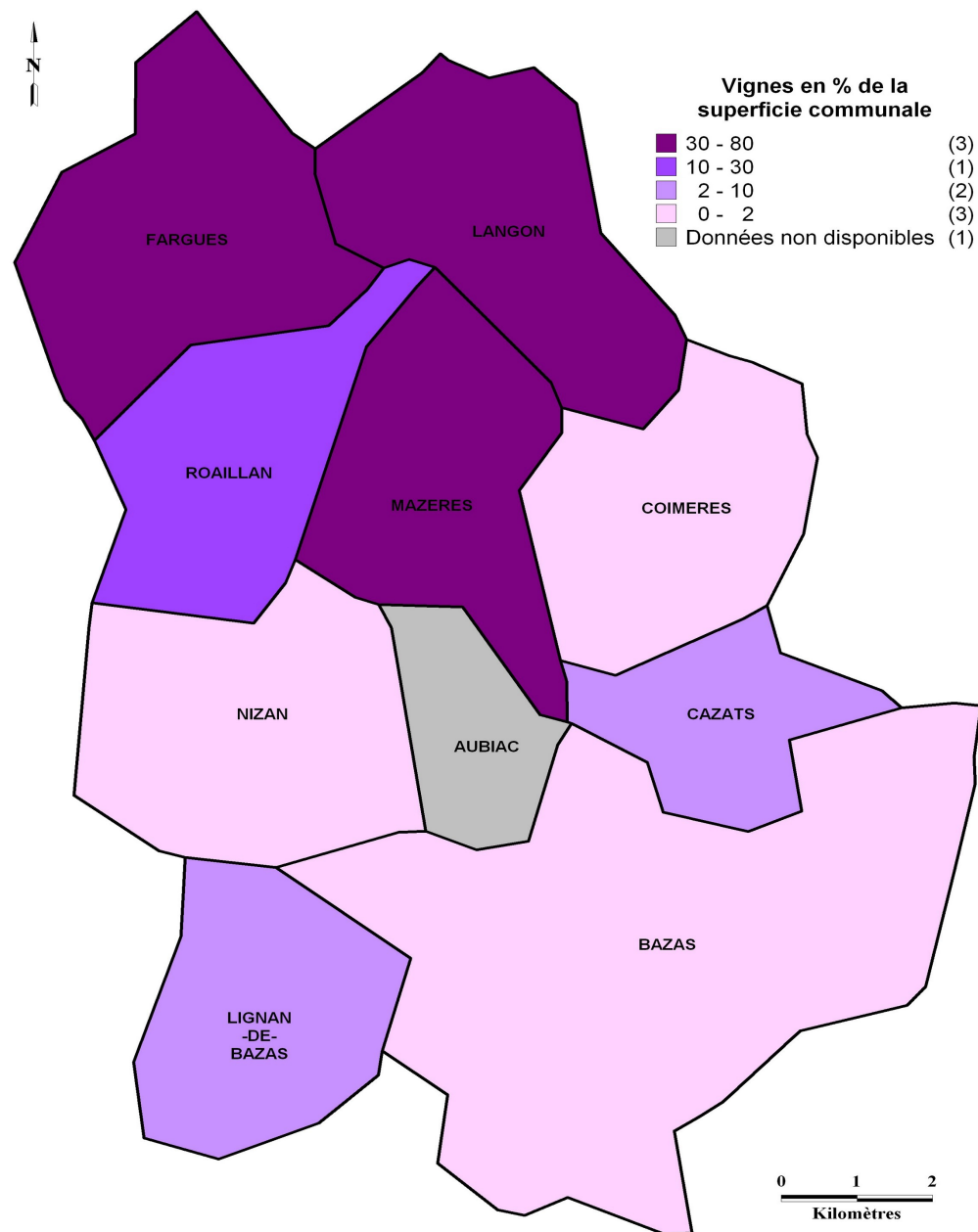


Diagnostic socio-économique

Les activités agricoles en 2000

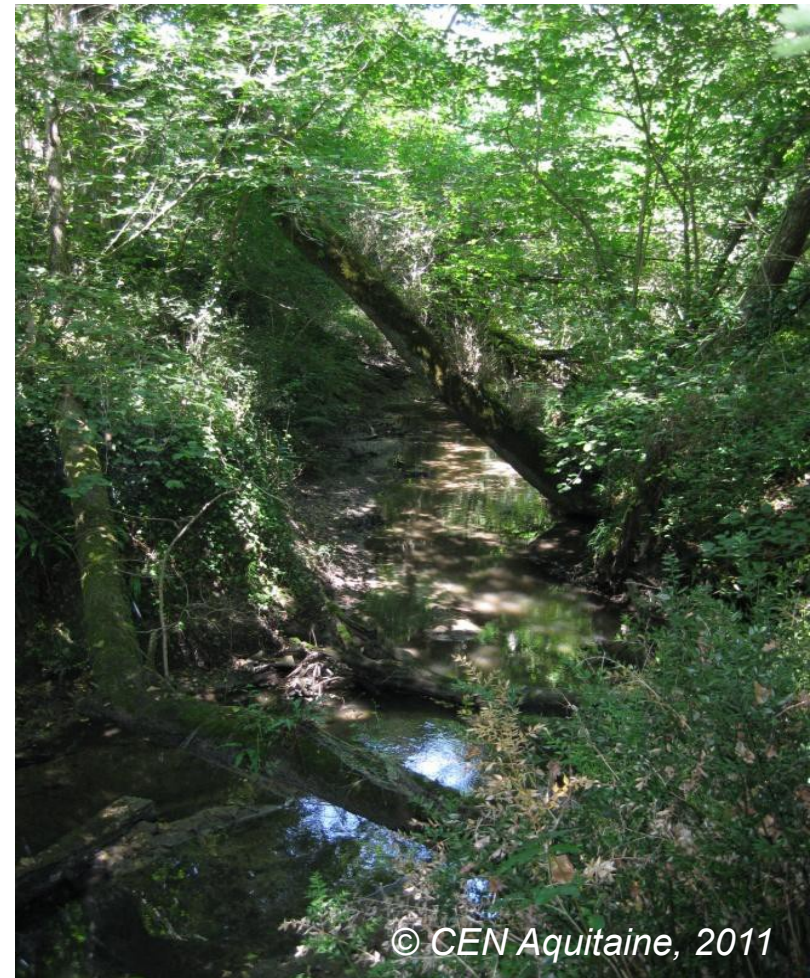
✓ Viticulture

- Langon et Mazères : dans le Nord du bassin versant
- Office des Graves



✓ Bassin versant forestier :

- 44,5% de la surface des communes
- Maximum de couverture pour Le Nizan avec 66%

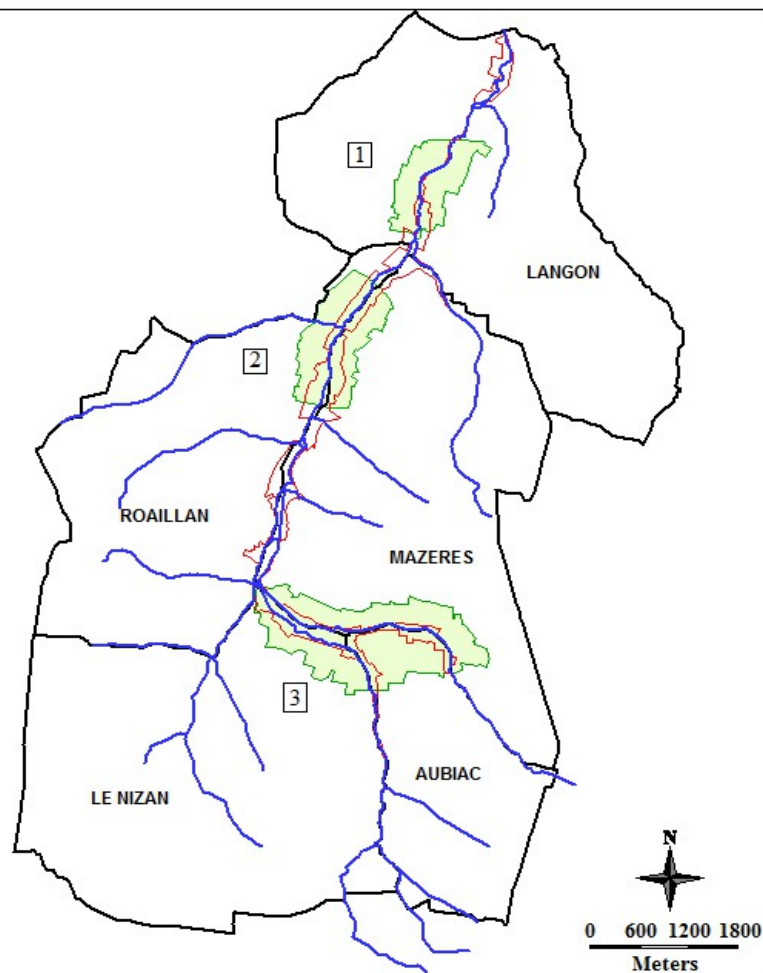


✓ **Population**

- Développement de la commune Langon
- Développement tissu routier (A62)
- Croissance des bourgs de Mazères et Roaillan

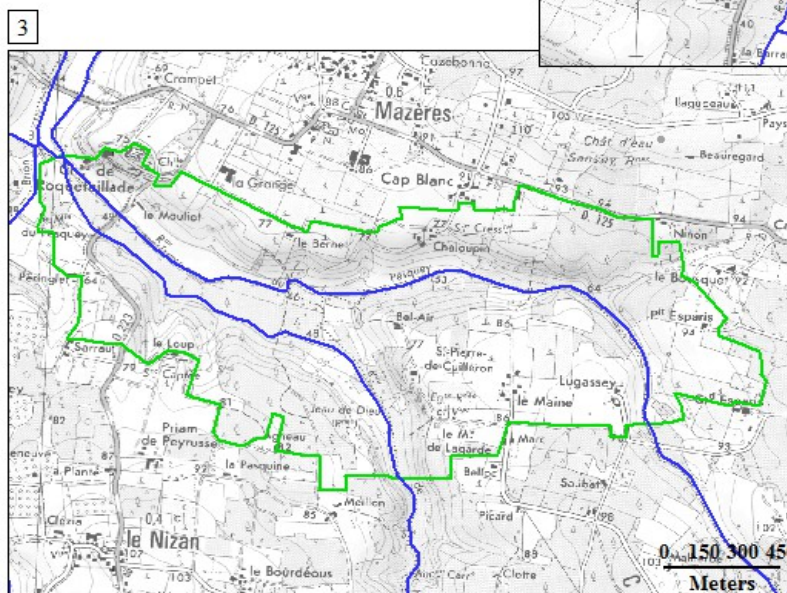
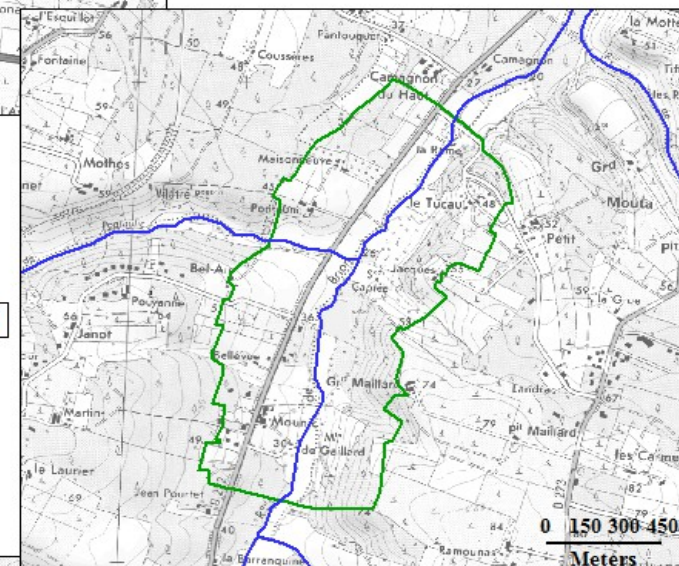
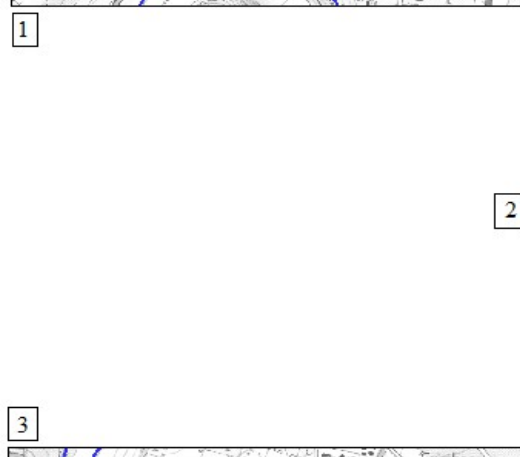
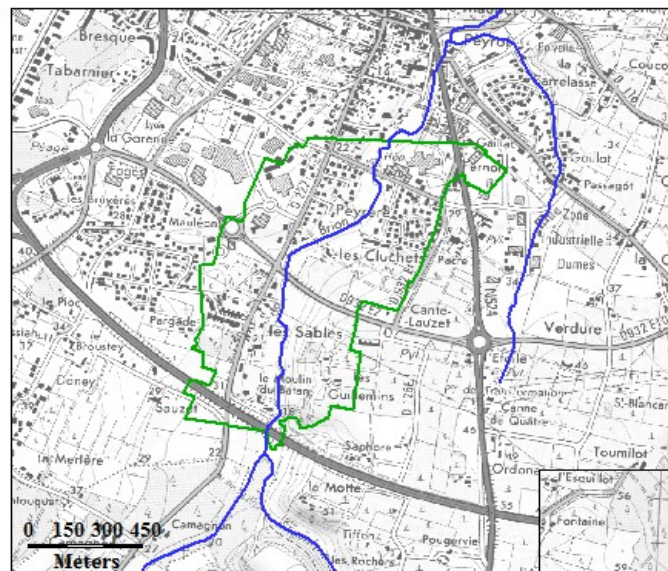
✓ **Agricole et Forestier**

- Peu de remembrements agricoles
- Perte de surface agricole
- Densification du couvert forestier
- Peu de variation de la ripisylve



Légende

- Limites communales
- Cours d'eau
- Périmètre Natura 2000 proposé
- Secteurs d'étude



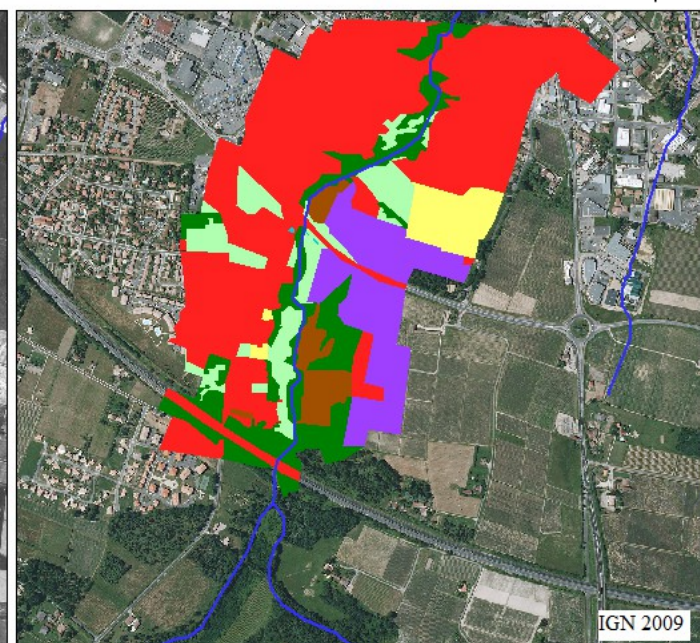
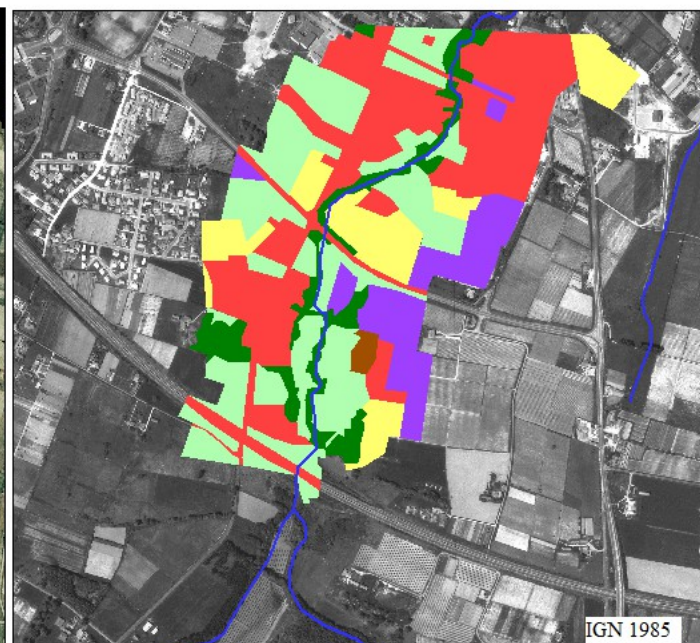
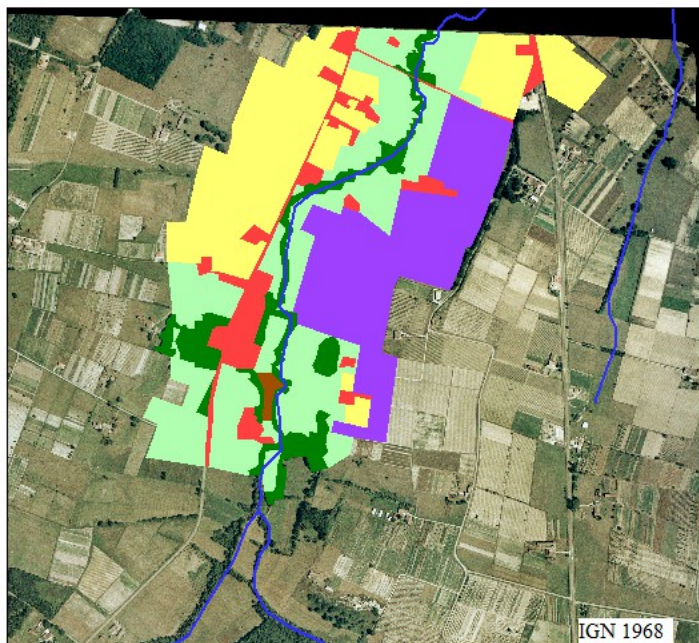
Localisation de l'analyse diachronique du Brion © Scan25 ® CEN Aquitaine, 2011

Diagnostic socio-économique

L'évolution des pratiques

0 150 300 450

Meters



Milieus	1968	1985	2009	Tendance évolutive
Prairies	31	30	9	↘
Cultures	27	13	5	↘
Vignobles	23	11	13	↘
Plantations de peupliers	1	1	4	↗
Boisements de feuillus	10	9	15	↗
Surfaces artificialisées	9	36	56	↗
Surfaces en eau	0	0	0,03	≈

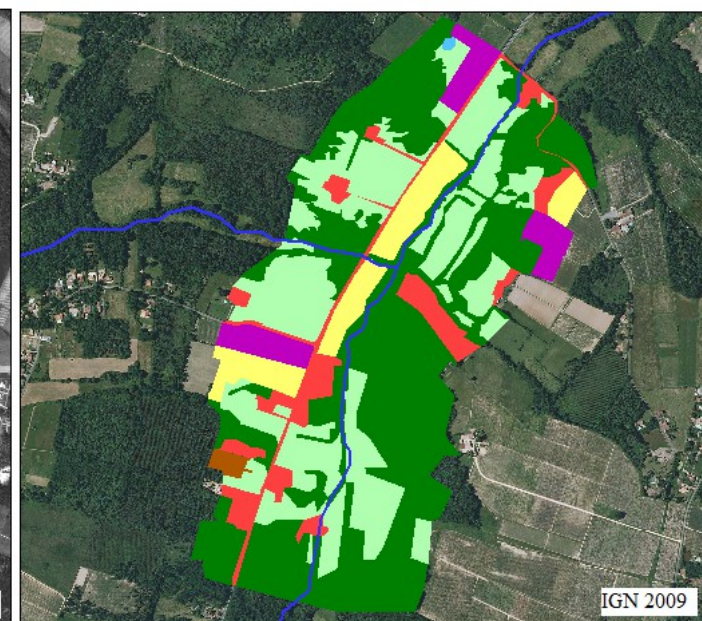
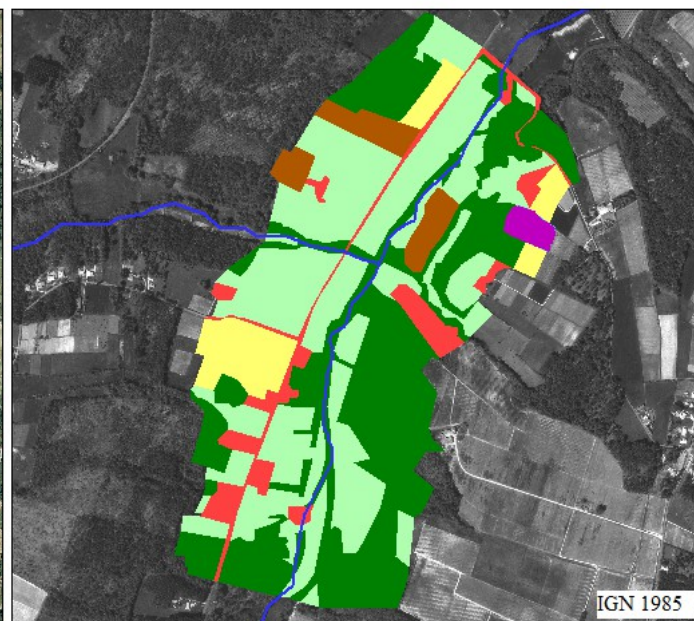
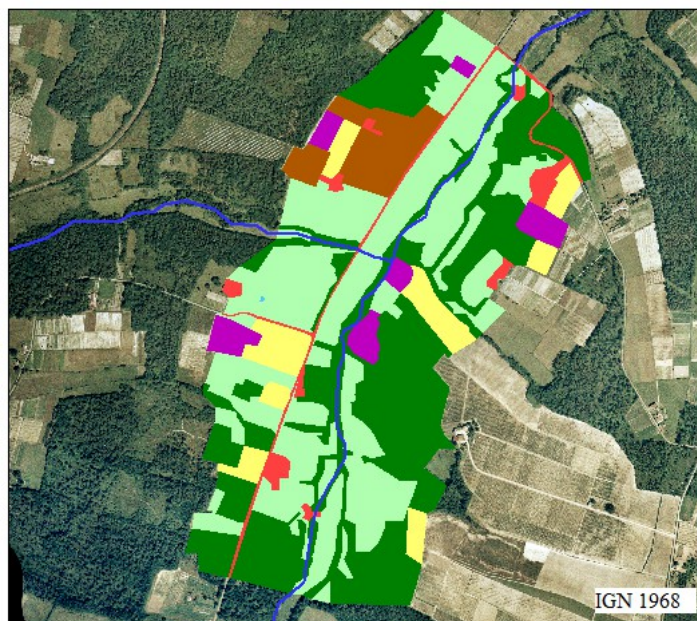
Légende

-  Cours d'eau
- Occupation du sol**
-  Surfaces artificialisées
-  Prairies
-  Cultures
-  Vignobles
-  Plantations de peupliers
-  Boisements de feuillus
-  Surfaces en eau

Diagnostic socio-économique


L'évolution des pratiques

0 150 300 450
Meters










Milieux	1968	1985	2009	Tendance évolutive
Prairies	40	40	29	↘
Cultures	7	7	7	≈
Vignobles	4	1	5	≈
Plantations de peupliers	5	4	1	↘
Boisements de feuillus	40	40	48	↗
Surfaces artificialisées	4	8	9	↗
Surfaces en eau	0	0	0,11	≈

Légende

 Cours d'eau

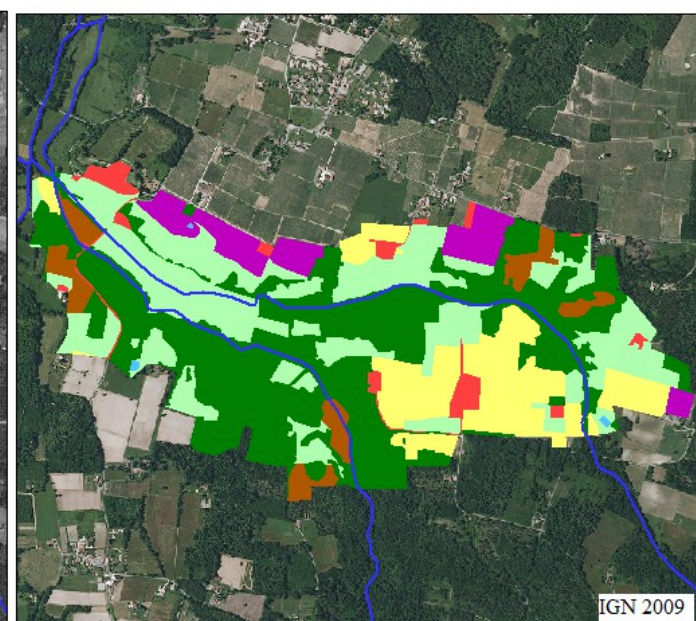
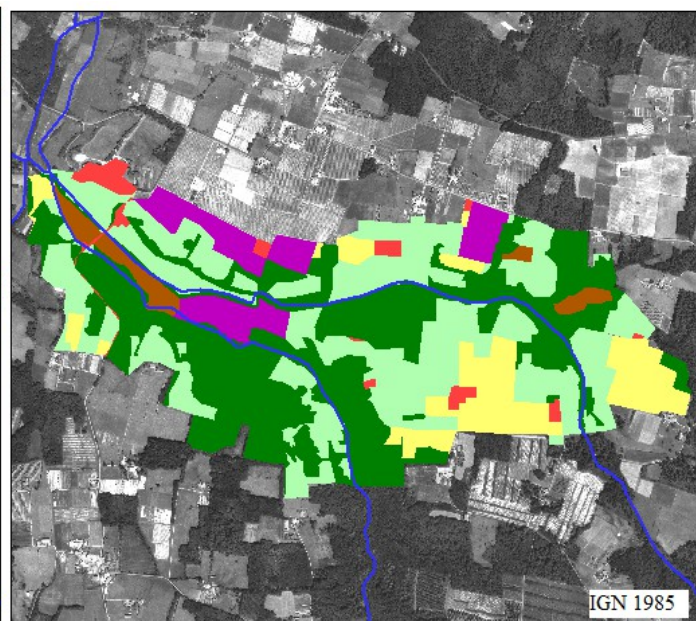
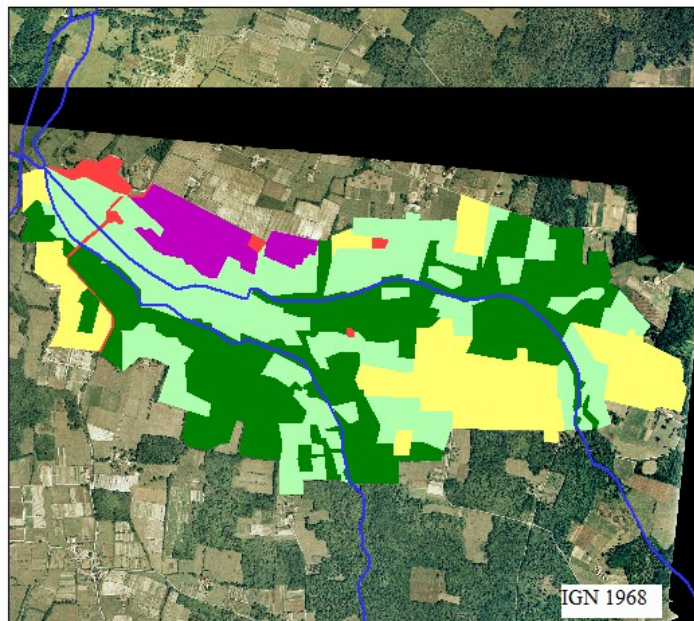
Occupation du sol

-  Surfaces artificialisées
-  Prairies
-  Cultures
-  Vignobles
-  Plantations de peupliers
-  Boisements de feuillus
-  Surfaces en eau

Diagnostic socio-économique

L'évolution des pratiques

0 150 300 450
Meters


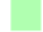







Milieux	1968	1985	2009	Tendance évolutive
Prairies	36	35	28	↘
Cultures	20	12	15	↘
Vignobles	6	8	6	≈
Plantations de peupliers	0	3	5	↗
Boisements de feuillus	37	40	42	↗
Surfaces artificialisées	2	2	3	↗
surfaces en eau	0	0	0,14	≈

Légende

 Cours d'eau

Occupation du sol

-  Surfaces artificialisées
-  Prairies
-  Cultures
-  Vignobles
-  Plantations de peupliers
-  Boisements de feuillus
-  Surfaces en eau

✓ Loisirs proches du cours d'eau

- Chasse
- Pêche
- Randonnée
- Centre équestre de Roaillan



✓ Tourisme

- Châteaux et Monuments historiques
- Les vignobles du Sauternais et des Graves
- Gastronomie

Nom Prénom	Structure	Fonction
LAURANS Bernard	Communauté de Commune de Langon	Représentant
CARDOUAT Hervé	Direction des Services Techniques de Langon	Représentant
BERNADET	Syndicat Intercommunal d'Assainissement de Fargues-Langon-Toulonne	Représentant
LACUBE Jean-Luc	ADPAG	Piégeur agréé
SAINT-MARC Daniel	Commune d'Aubiac	Maire, Agriculteur et Propriétaire
GOUSSAL Michel	DDTM- Service Eau et Nature	Représentant
GESTIN Florent	Conseil Général Gironde	Représentant
WAX Denis	Autoroute Sud France	Adjoint Chef District
LATRILLE Francis	Commune de Mazères	Propriétaire
PAREAU	Commune de Roailan	Propriétaire
LATOURNERIE J.	Commune de Fargues	Propriétaire
LASSERE François	Commune de Masseilles	Propriétaire du Moulin de Masseilles
DESPUJOLS-LASSARTESSE	Commune de Langon	Propriétaire
BOURBON Jean	Commune de Roailan	Propriétaire
DARTIGUES Sandra	Commune de Roailan	Propriétaire
DARTIGUES Denise	Commune de Roailan	Propriétaire
GOUZE Serge	Commune de Roailan	Agriculteur et Propriétaire
VILLEMEUR J.F	Commune de Langon	Viticulteur
BONNIN Christophe	Commune de Mazères	Viticulteur
BONNIN Dominique	Commune de Mazères	Forestier, Agriculteur et Viticulteur
LAMARQUE JJ	Office de Tourisme de Langon	Président
RONCOLI R.	Association de pêche « l'Hameçon du Langonnais »	Vice-Président
TAUZIN J.F	Commune de Roailan	Maire
ROBIN Emmanuel	Fédération Départementale des Chasseurs de gironde	Représentant
LABAT Didier	Société de Chasse Le Nizan-Aubiac	Président
FOURNIER Pascal	GREGE	Président
LAHARANNE Alice	FDAAPPMA Gironde	Chargée de mission
GOUZE Serge	ACCA de Roailan et Association des propriétaires Chasseurs	Vice président de l'Association des propriétaires
PAREAU Serge	ACCA Roailan	Vice président
BAREPINTE Gui	ACCA Roailan	Trésorier
HERTZ Serge	ACCA Roailan	Secrétaire
DEJEAN J.P	Association de pêche « l'Hameçon du Langonnais »	Président
RONCOLI R.	Association de pêche « l'Hameçon du Langonnais »	Vice-Président
PARCAN Serge	Commune de Roailan	Propriétaire
LASSERE Gilles	Commune de Mazères	Propriétaire Moulin de la Rame

Diagnostic socio-économique

Les acteurs rencontrés

✓ **35 personnes**

✓ **3 groupes de travail**

Extensions au Périmètre

Proposition de 2 extensions du
périmètre

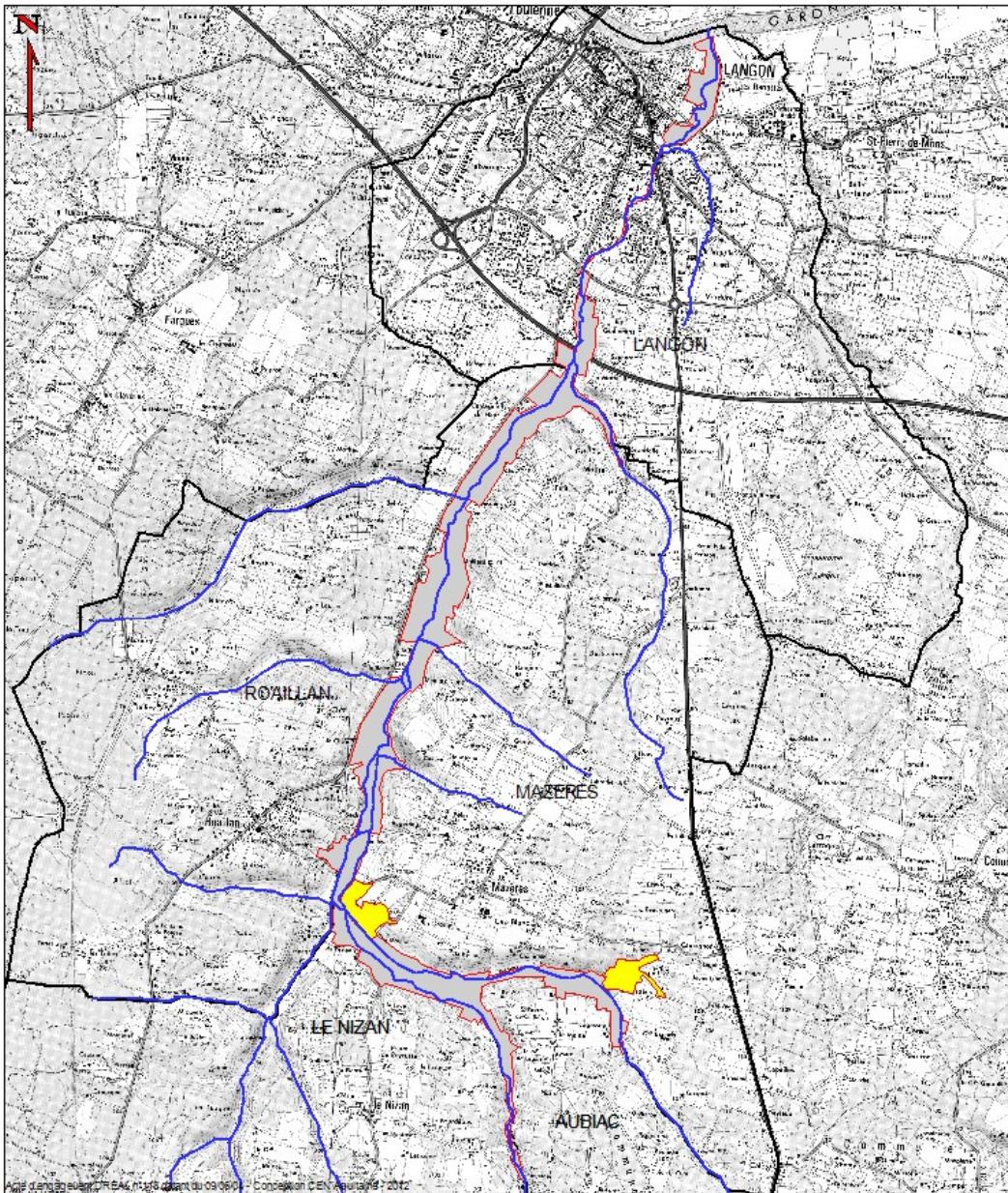


Austropotamobius pallipes,
FDAAPPMA 33



Grand Rhinolophe, J. Tanguy

Périmètre Natura 2000 Proposition d'extension



✓ Compléments d'inventaires

- Grands Rhinolophes
- Petits Rhinolophes
- Écrevisses à pattes blanches

✓ Localisation

- Commune de Mazères

Surface

+ 12 hectares

Site Natura 2000 FR7200801 " Réseau hydrographique du Brion
Extensions au périmètre proposé



Légende

- Limites communales
- Cours d'eau
- Extensions au périmètre proposé
- Zonage du périmètre proposé

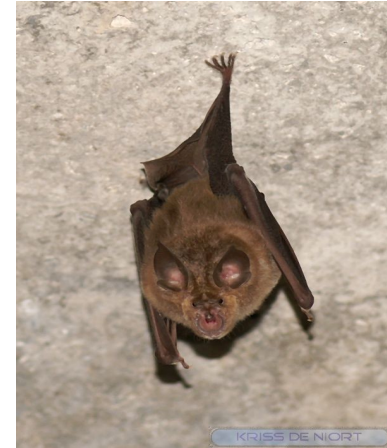


✓ Château de Roquetaillade

- Patrimoine Naturel : Présence
colonie Grands et Petits

Rhinolophes

- Préservation des corridors
écologiques : territoire de chasse



Source
:faaxaal.ove
r-blog.com



© CEN Aquitaine, 2011

✓ Commune de Mazères

- Écrevisses à pattes blanches
- Préservation des corridors écologiques



Austropotamobius pallipes, FDAAPPMA 33

Planing du DOCOB



Site Natura 2000 FR 7200801
"Réseau hydrographique du Brion"

Tome 1 : Rapport

Document d'objectif
Rapport intermédiaire



2012

Structure opératrice :



Site Natura 2000 FR 7200801
"Réseau hydrographique du Brion"

Tome 2 : Atlas cartographique

Structure opératrice :



En partenariat avec :



Document d'objectif
Rapport intermédiaire

Chargée de secteur
Julie Walker

Chargés de missions :
Benoit Duhaizé
Marion Souriat

Illustrations :

Mustela lutreola (C. Maizeret)
Aulnaie alluviale à grandes laïches / Cours d'eau (B. Duhaizé)

2012



Réseau hydrographique du Brion



[Accueil](#) | [Découvrir Natura2000](#) | [Découvrir le Brion](#) | [Contact](#) | [Téléchargements](#)

Bienvenue

Sommaire par année de loi, 06/03/2011 - 2005

Avec la constitution du réseau Natura 2000, l'Europe s'est lancée dans la réalisation d'un ambitieux réseau de sites écologiques dont les deux objectifs sont : préserver la diversité biologique et valoriser le patrimoine naturel de nos territoires.

Le maillage de sites s'étend sur toute l'Europe de façon à rendre cohérente cette initiative de préservation des espèces et des habitats naturels.

[Lire la suite](#)



Connexion utilisateur

Nom
d'utilisateur *

Mot de passe *

• [Demander un nouveau mot de passe](#)

[Se connecter](#)