



Site Natura 2000 FR7200801

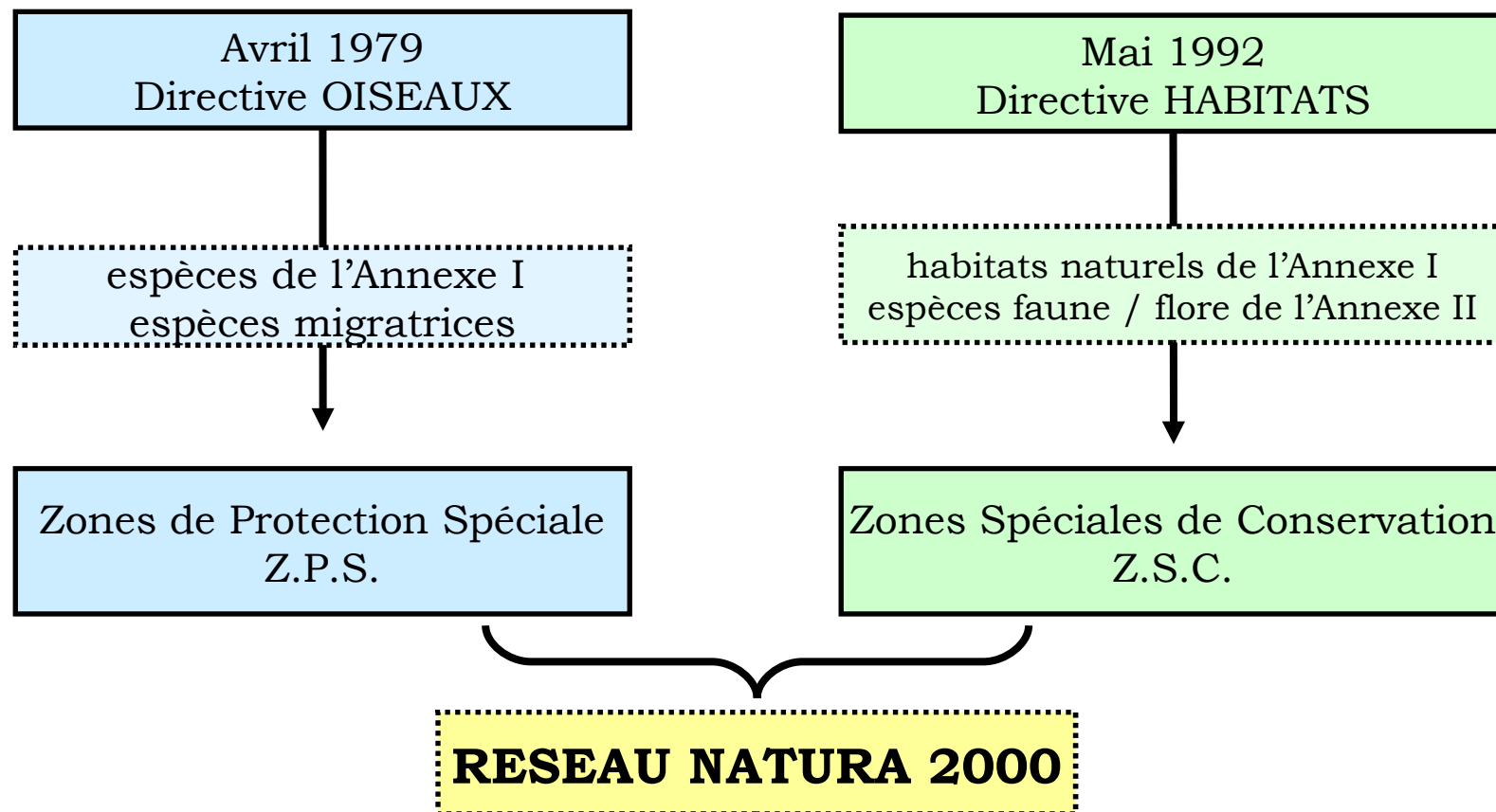
« Réseau hydrographique du Brion »

Concertation sur le « Diagnostic Socio-économique et Écologique »

- ✓ **Natura 2000**
- ✓ **Réalisation du DOCument OBjectif (DOCOB)**
- ✓ **La site Natura 2000 du Brion**
- ✓ **Diagnostic**



- ✓ Constat : Érosion de la Biodiversité
- ✓ Réseau Européen de protection des habitats et espèces

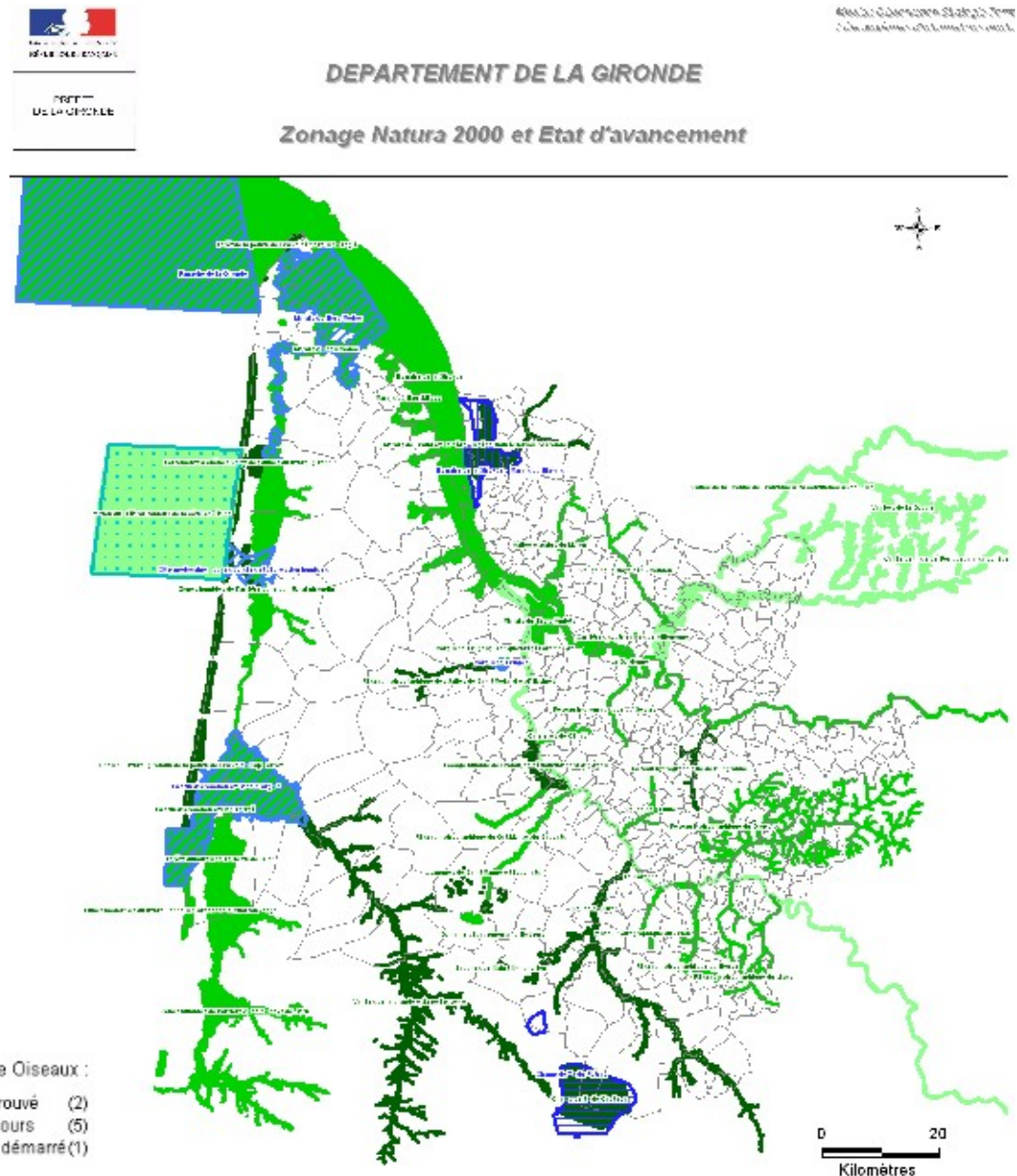


- ✓ **Objectif : Concilier les exigences écologiques des habitats et des espèces avec les activités économiques, sociales et culturelles**



✓ En France : outil non réglementaire basé sur l'implication de chacun

- Concertation
- Contractualisation



- ✓ Objectif : Définir des modalités de gestion du site en partenariat avec les acteurs locaux



✓ Objectif : Définir des modalités de gestion du site en partenariat avec les acteurs locaux

- Élaboration d'un cahier des charges
- 3 grandes étapes :
 - Diagnostic et enjeux
 - Objectifs
 - Mesures et Actions

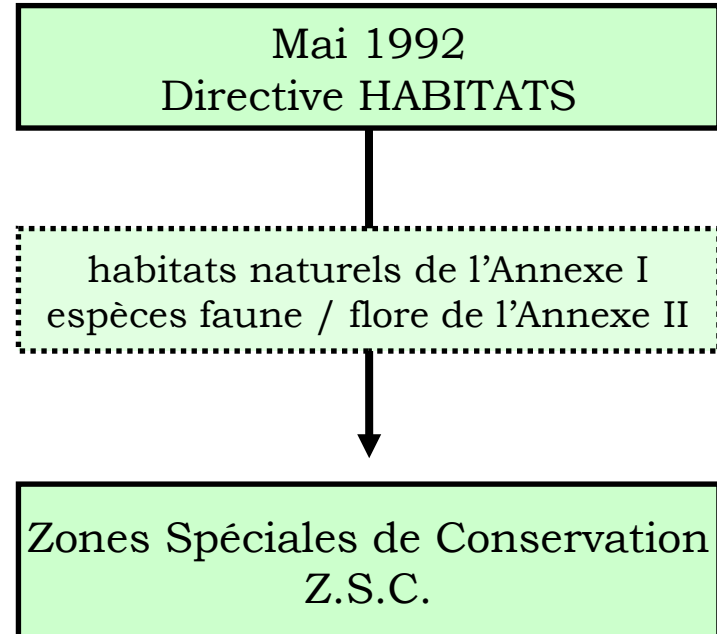


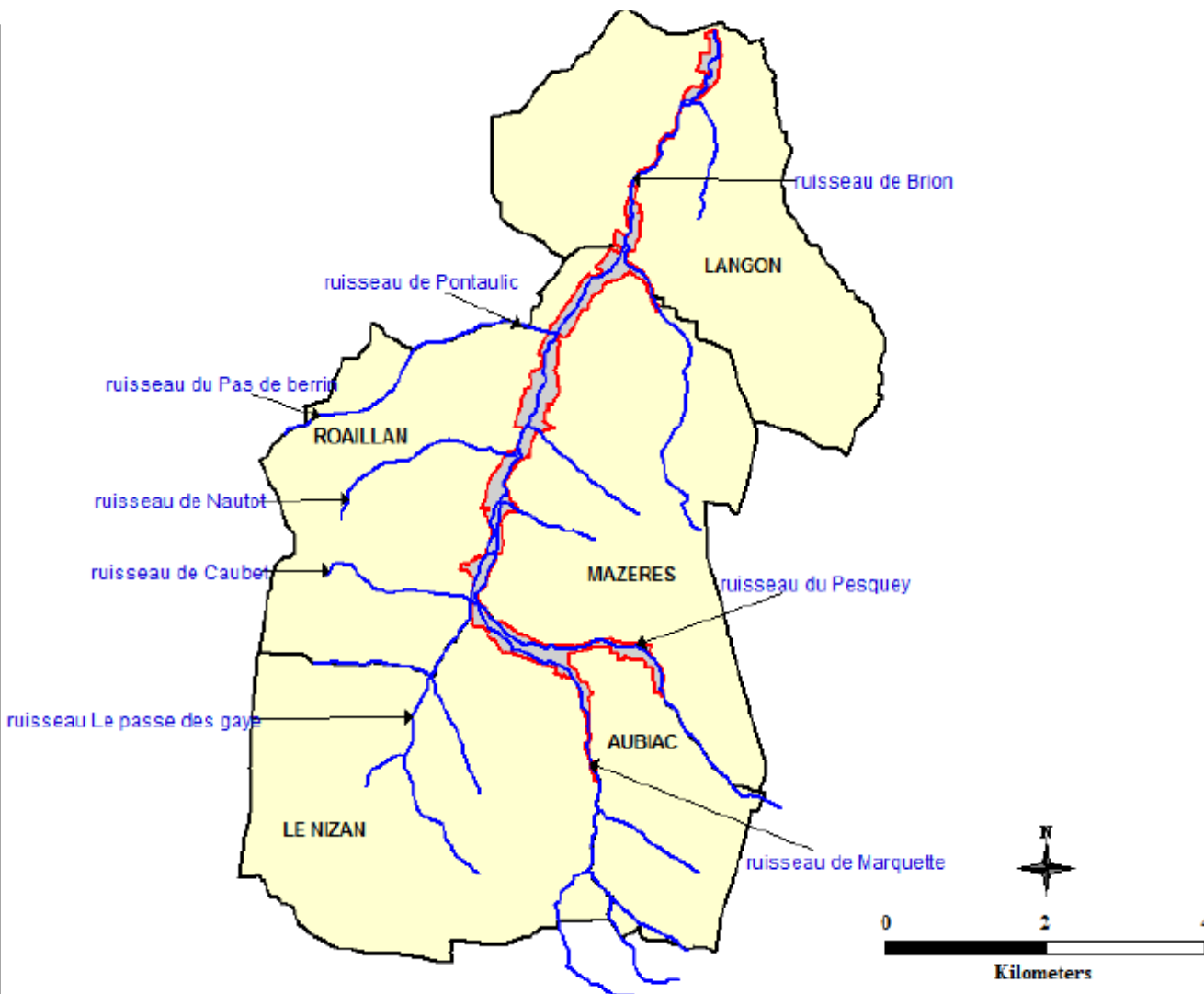
✓ Objectif : Définir des modalités de gestion du site en partenariat avec les acteurs locaux

- Élaboration d'un cahier des charges
- 3 grandes étapes : Concertation
 - Diagnostic et enjeux
 - Objectifs
 - Mesures et Actions

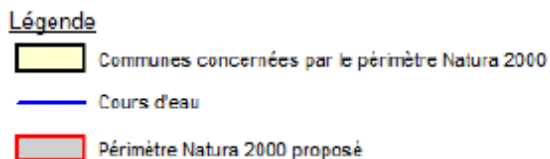


Réseau hydrographique du Brion





Localisation du site Natura 2000 du
 Brion © Scan25 ® CEN Aquitaine, 2011



- ✓ **Diagnostic Socio- économique en cours**
 - Inventaires et descriptions de l'existant
 - Enjeux socio-économiques qui se dessinent

- ✓ **Diagnostic Écologique**
 - Inventaires et descriptions de l'existant
 - Enjeux écologiques majeurs

- ✓ **Les Impacts potentiels du site**
 - Le Vison d'Europe
 - Les autres espèces et espaces

Diagnostic Socio-économique en cours

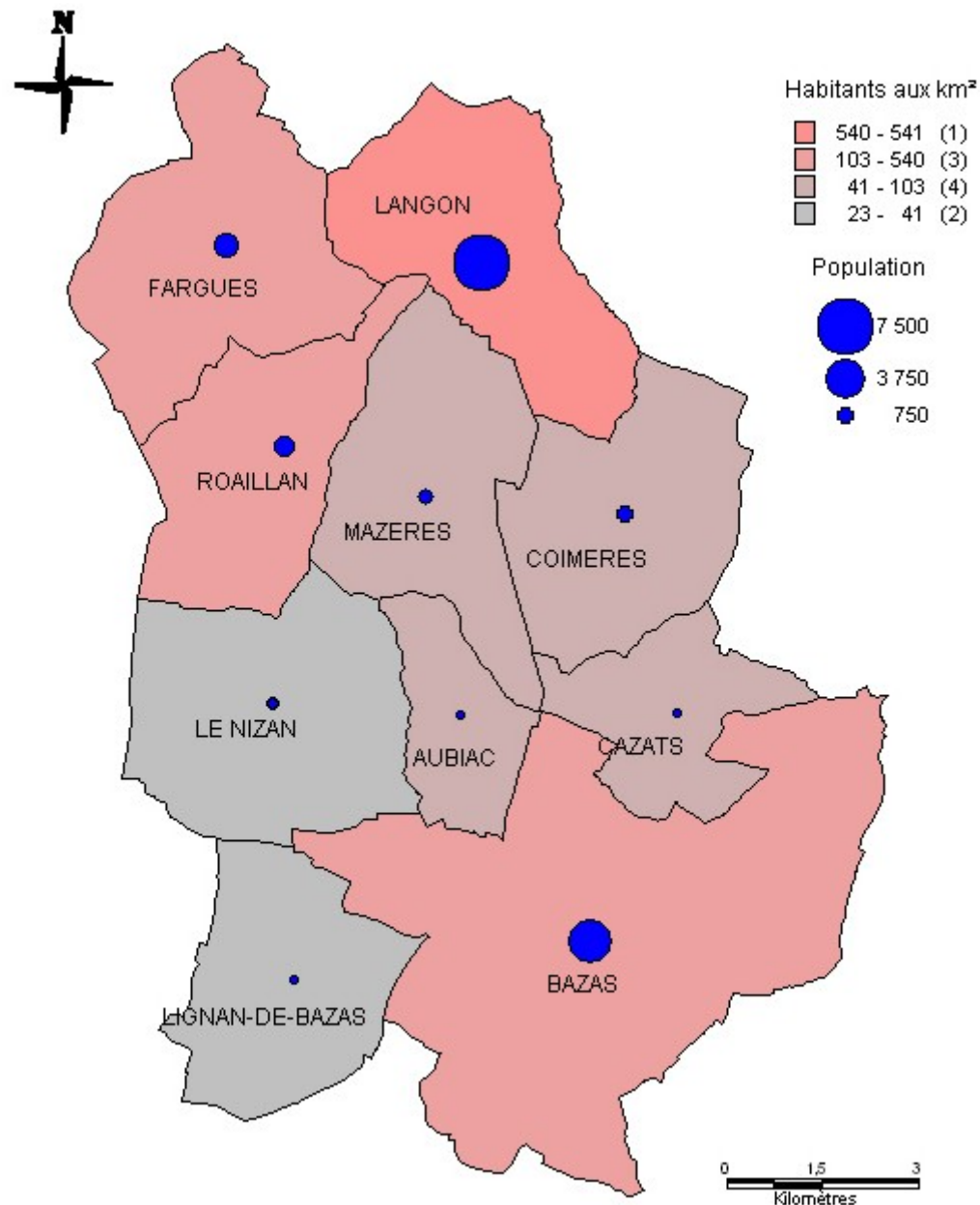


✓ Croissance de la population

+ 38 % entre 1968 et 2008

✓ Densité de la population

122 hab/km² en 2008 (114 hab/km² moy en France)



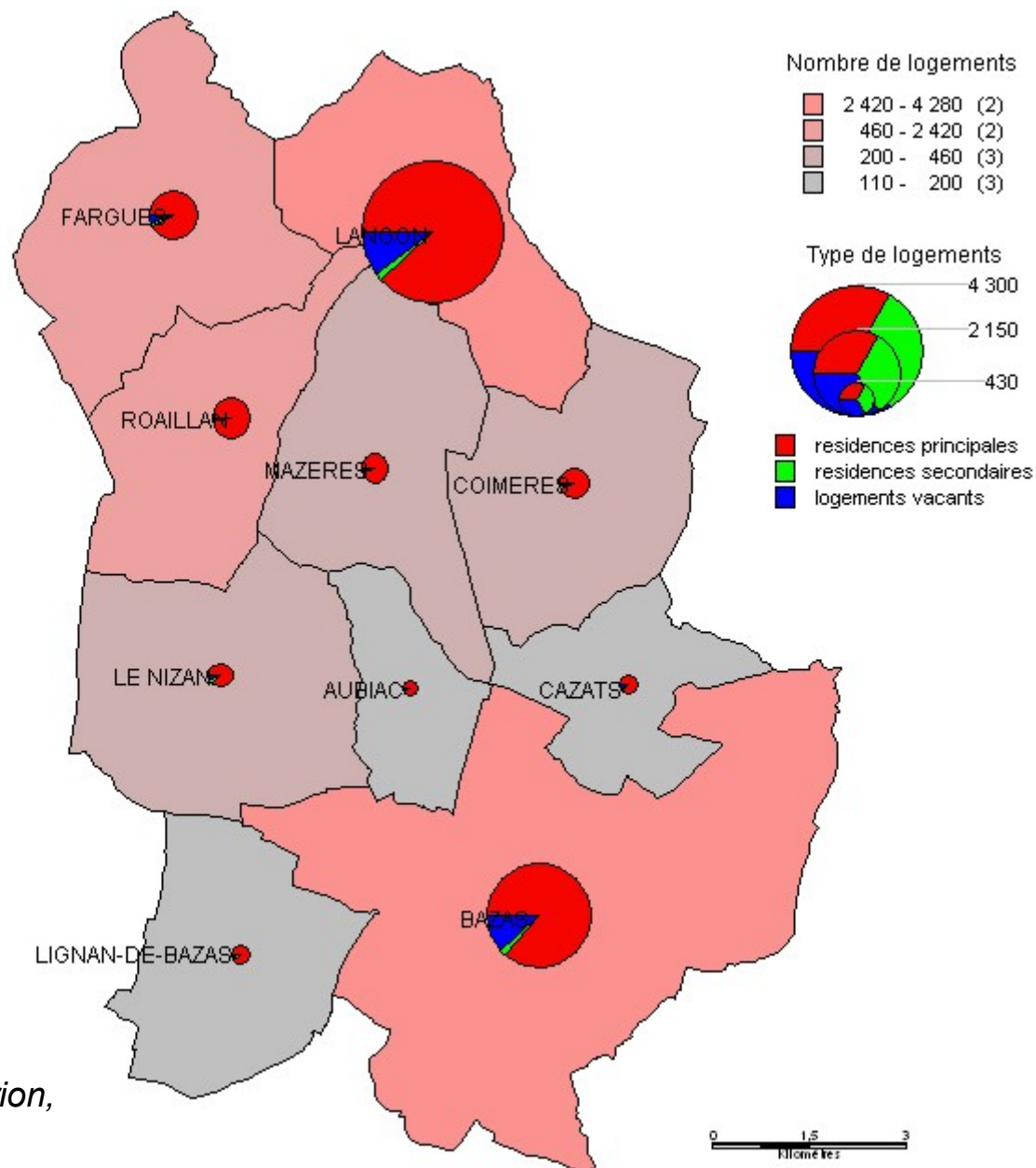
✓ Parc logement

2,9 % résidences

secondaires (12% Aquitaine)

6,6 % de logements

vacants (6,4% en Aquitaine)



✓ Activités commerciales

- Zones Commerciales et Industrielles de Langon
 - Mauléon
 - Dumèze
 - Mauco (Airbus)

- Zone Commerciale et Industrielle de Mazères

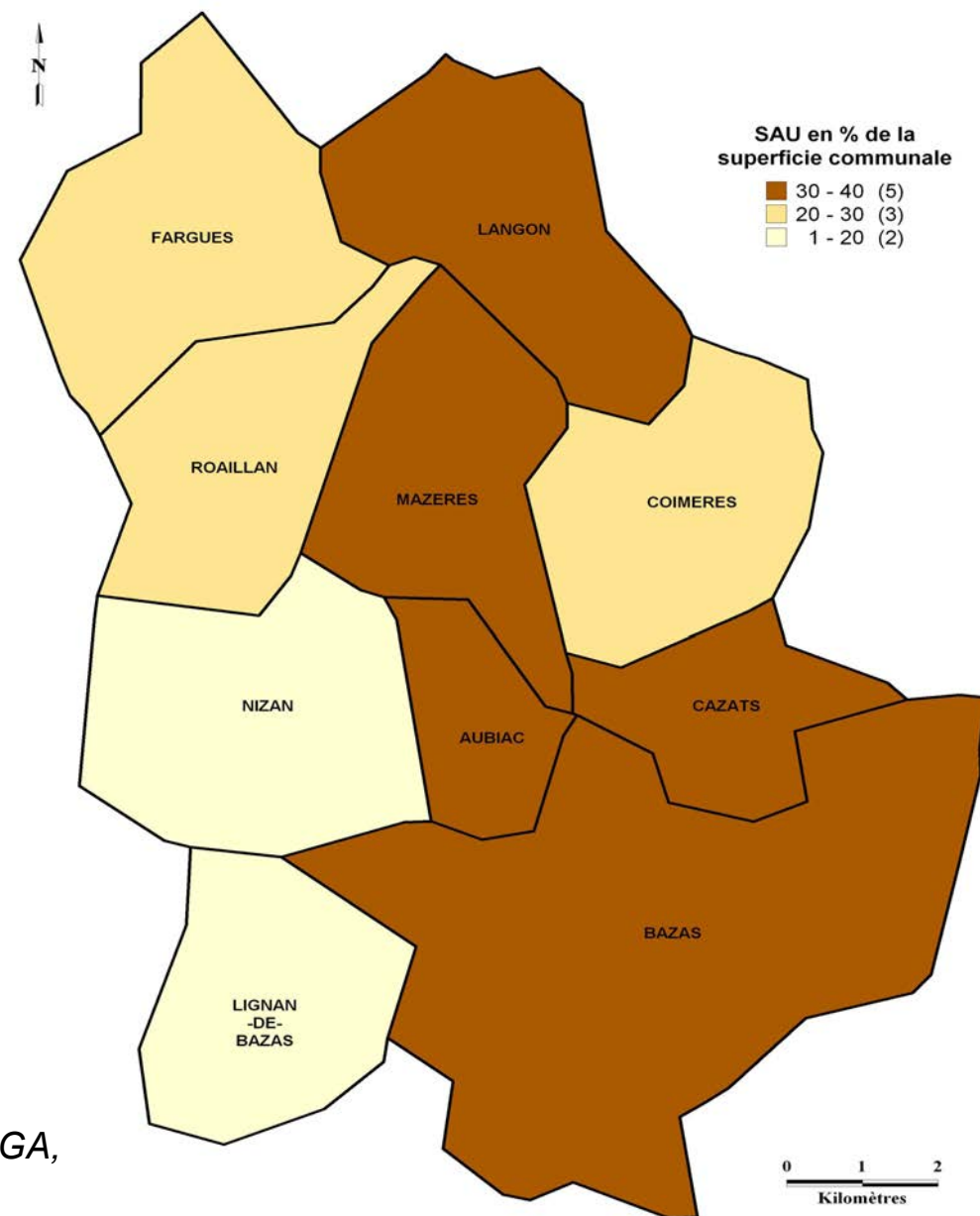
Inventaires et description de l'existant

Les activités agricoles en 2000

✓ SAU = 28% de la surface
communale

✓ SAU max : Langon, Mazères et
Aubiac

✓ Polyculture- élevage



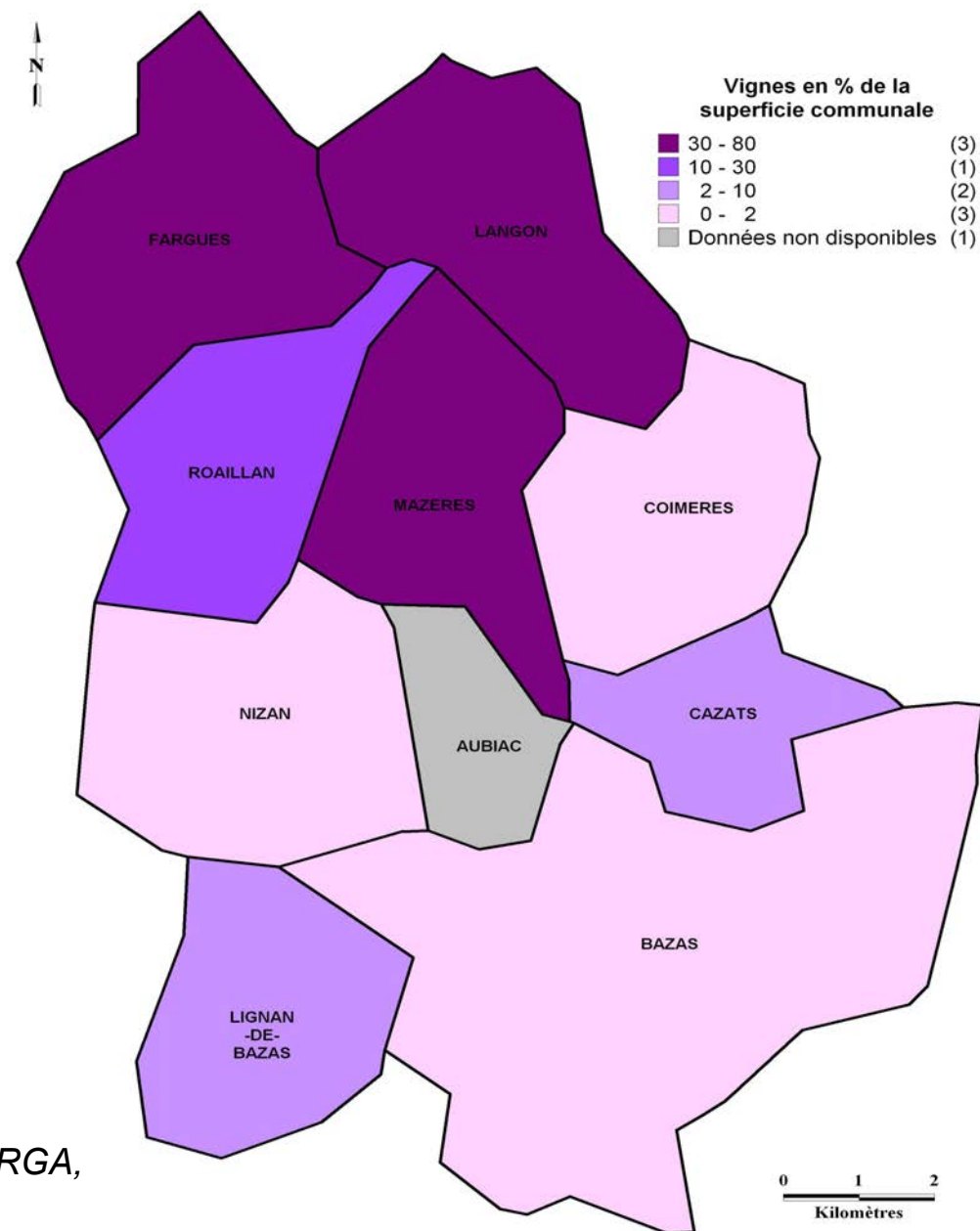
Inventaires et description de l'existant

Les activités agricoles en 2000

✓ Viticulture

- Langon et Mazères : dans le Nord du bassin versant

- Office des Graves



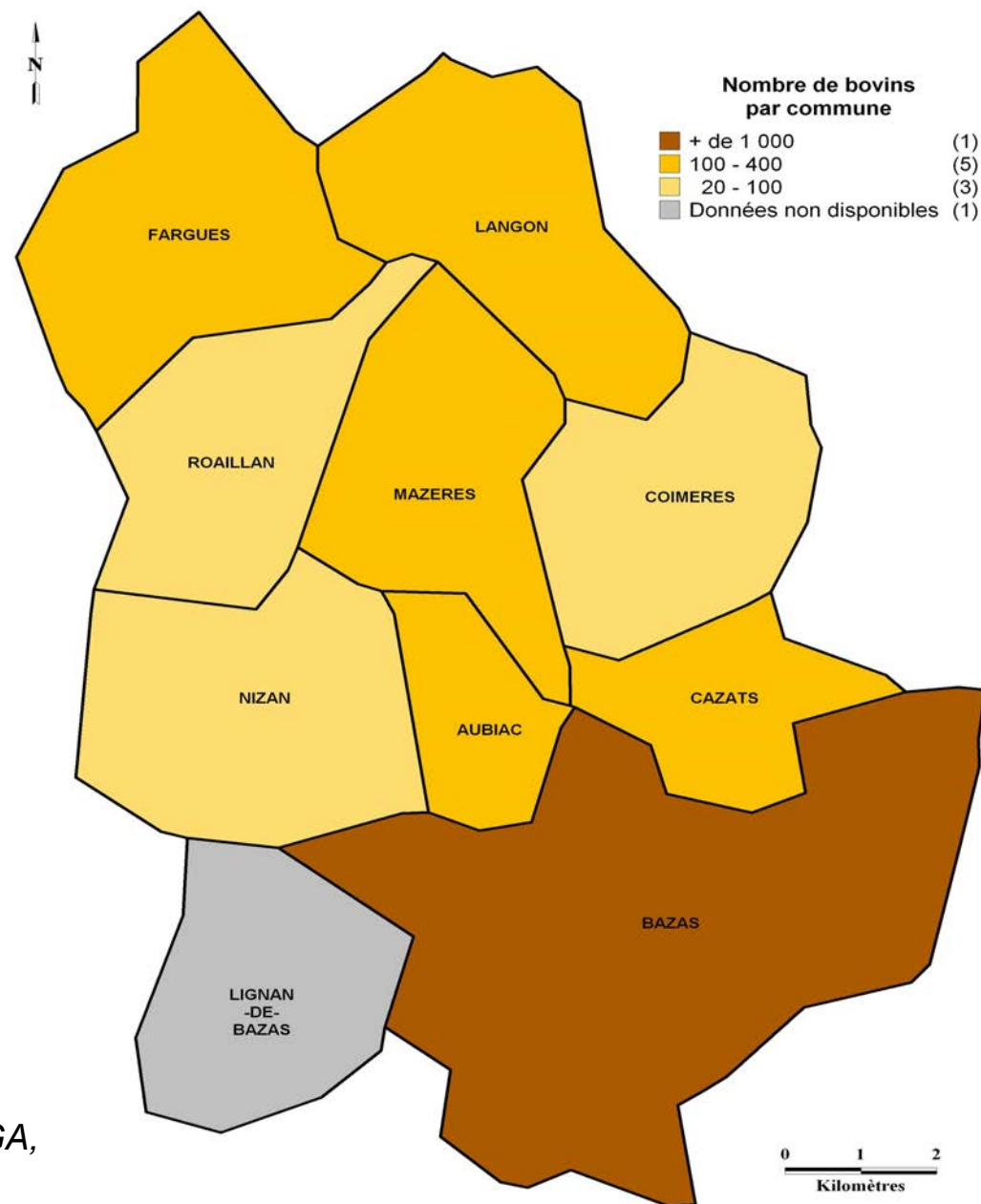
Inventaires et description de l'existant

Les activités agricoles 2000

✓ **Élevage** : Concentration
Langon, Mazères et Aubiac

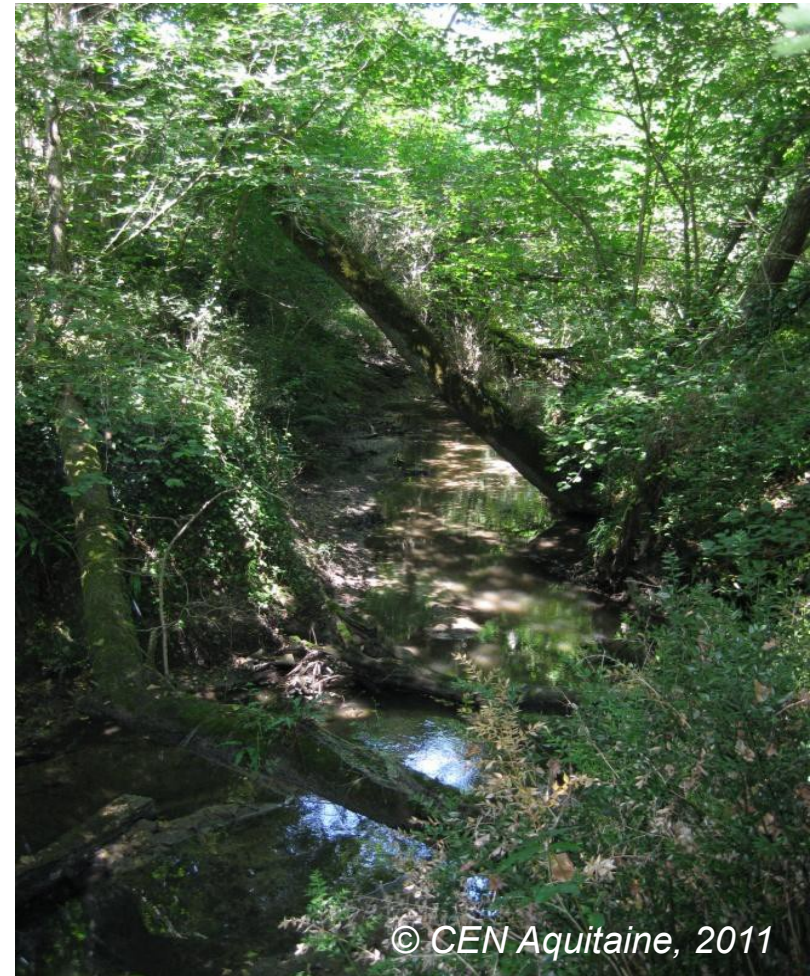
✓ **Aubiac** : Élevages de Bovins
Bazadais

✓ **Bazas** : Élevage de Bazadaise



✓ Bassin versant forestier :

- 44,5% de la surface des communes
- Maximum de couverture pour Le Nizan avec 66%



✓ Analyse globale sur le Bassin versant de 1960 à 2000

- Population

- Développement de la commune Langon
- Développement tissu routier (A62)
- Croissance des bourgs de Mazères et Roaillan

✓ Analyse globale sur le Bassin versant de 1960 à 2000

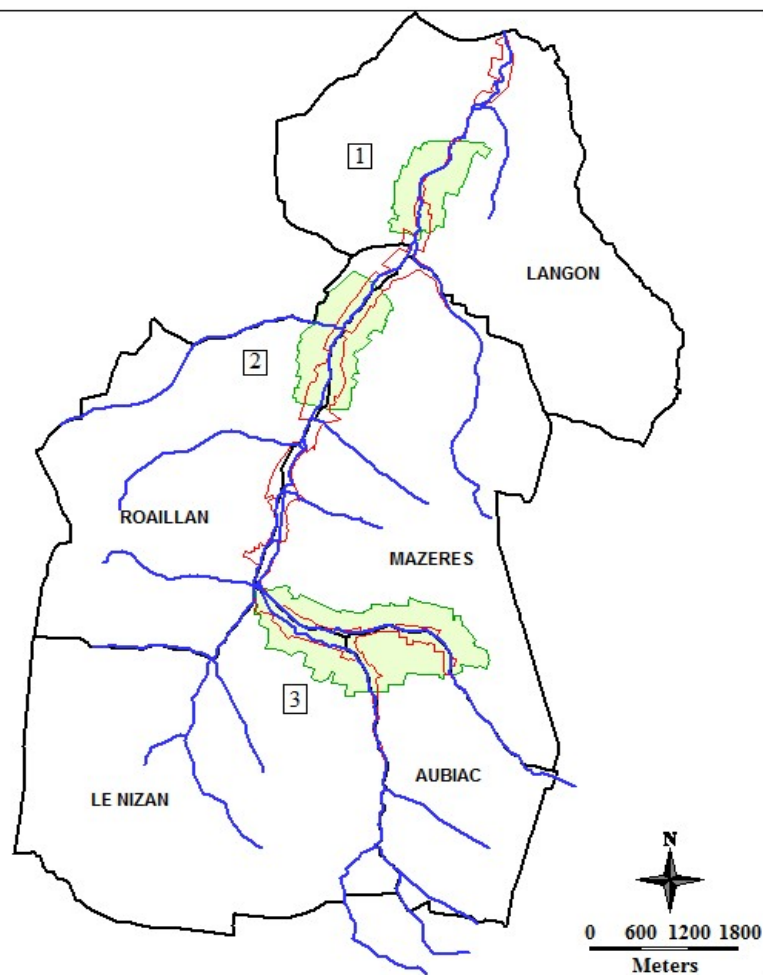
- Agricole et Forestier

- Peu de remembrements agricoles
- Perte de surface agricole
- Densification du couvert forestier
- Peu de variation de la ripisylve

✓ Analyse fine sur 3 secteurs d'étude

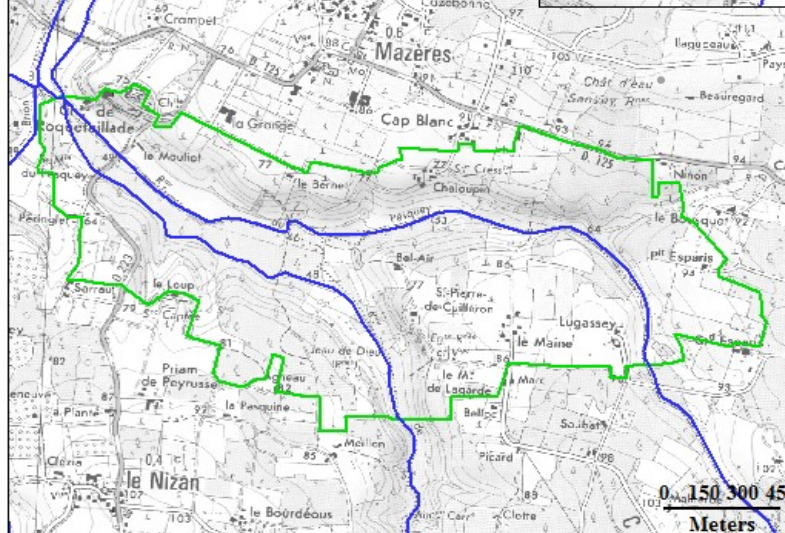
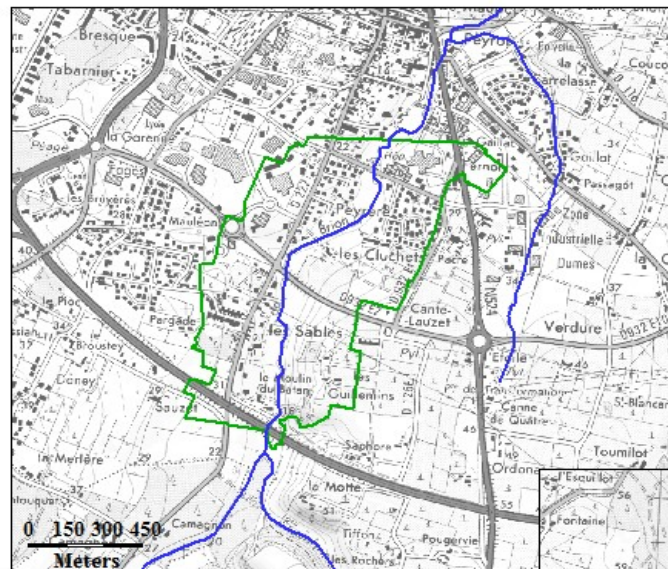
- Analyse ciblée sur des zones équidistantes sur le cours d'eau
- Photos aériennes de 1968, 1985 et 2009

	Date de la prise de vue
3 Secteur du moulin de Pesquey	21 juin 1968, 18 août 1985 et 12 juin 2009
2 Secteur de Mounic-La Rame	21 juin 1968, 1er mai 1985 et 12 juin 2009
1 Secteur de Peyrère	21 juin 1968, 1er mai 1985 et 12 juin 2009

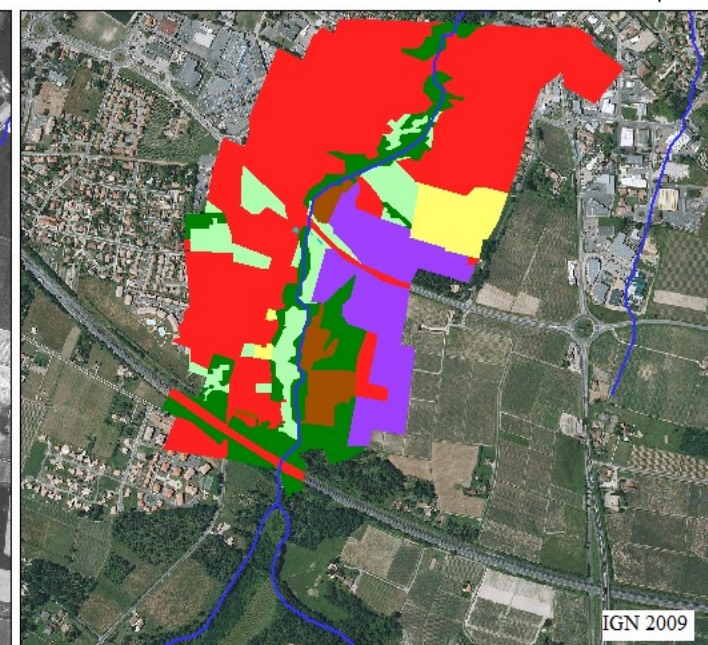
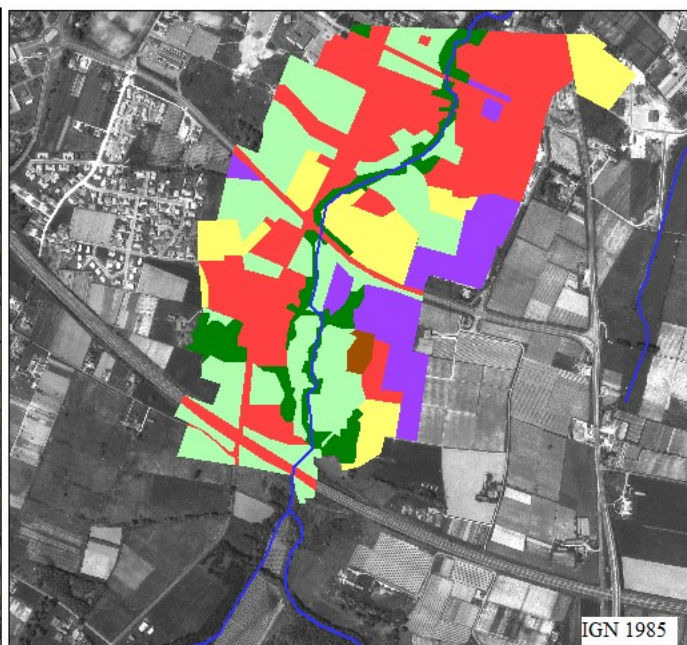
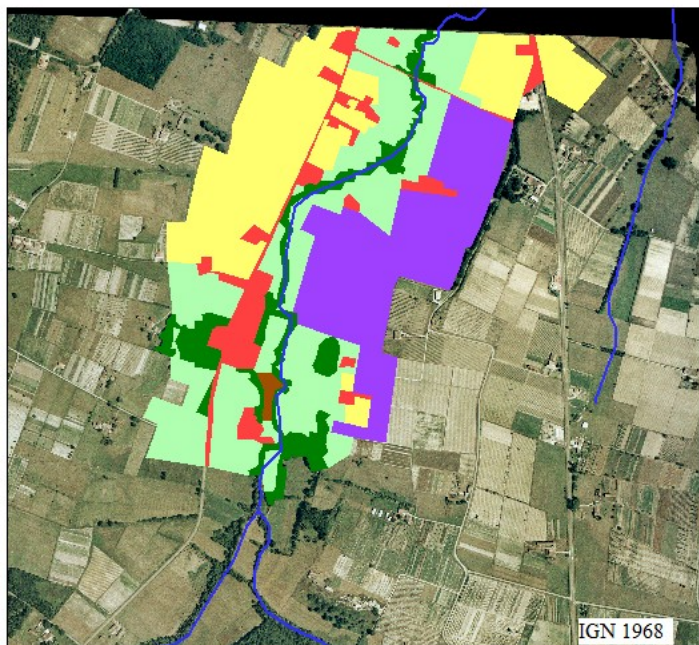


Légende

- Limites communales
- Cours d'eau
- Périmètre Natura 2000 proposé
- Secteurs d'étude




Localisation de l'analyse diachronique du Brion © Scan25 ® CEN Aquitaine, 2011










Milieux	1968	1985	2009	Tendance évolutive
Prairies	31	30	9	↘
Cultures	27	13	5	↘
Vignobles	23	11	13	↘
Plantations de peupliers	1	1	4	↗
Boisements de feuillus	10	9	15	↗
Surfaces artificialisées	9	36	56	↗
Surfaces en eau	0	0	0,03	≈

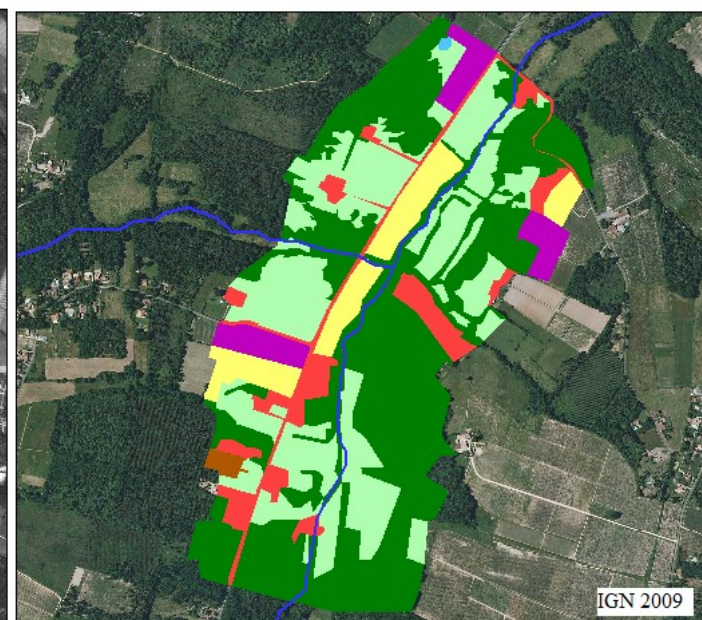
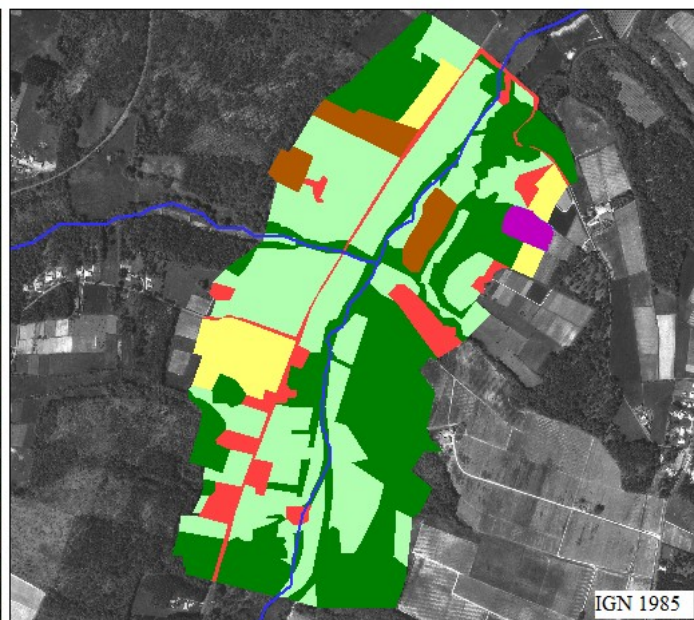
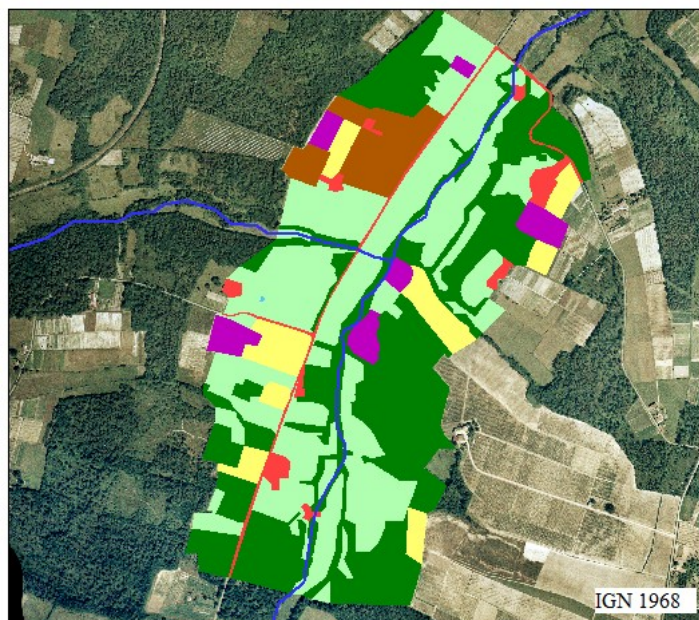
Légende

 Cours d'eau

Occupation du sol Surface (ha)

-  Surfaces artificialisées
-  Prairies
-  Cultures
-  Vignobles
-  Plantations de peupliers
-  Boisements de feuillus
-  Surfaces en eau

0 150 300 450
Meters










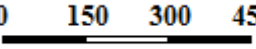
Milieux	1968	1985	2009	Tendance évolutive
Prairies	40	40	29	↘
Cultures	7	7	7	≈
Vignobles	4	1	5	≈
Plantations de peupliers	5	4	1	↘
Boisements de feuillus	40	40	48	↗
Surfaces artificialisées	4	8	9	↗
Surfaces en eau	0	0	0,11	≈

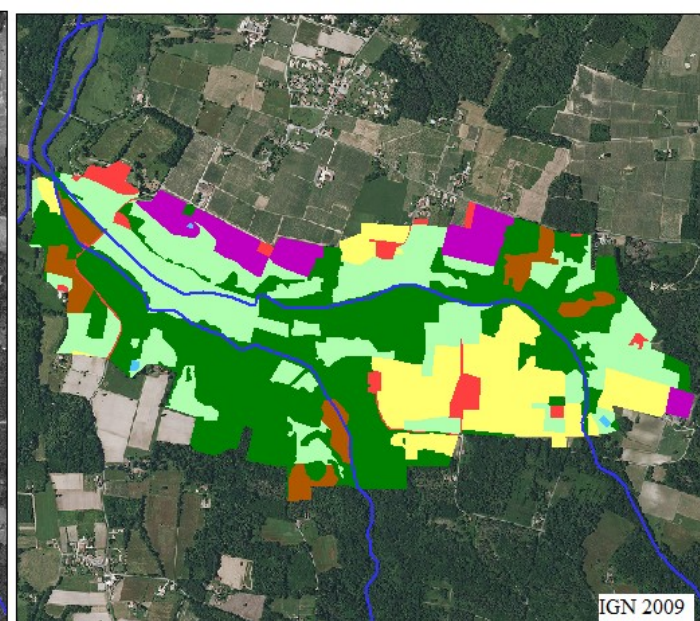
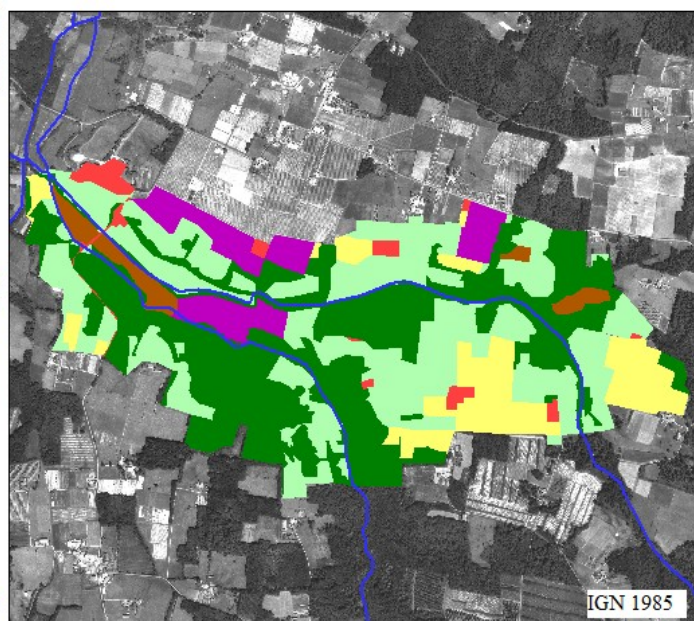
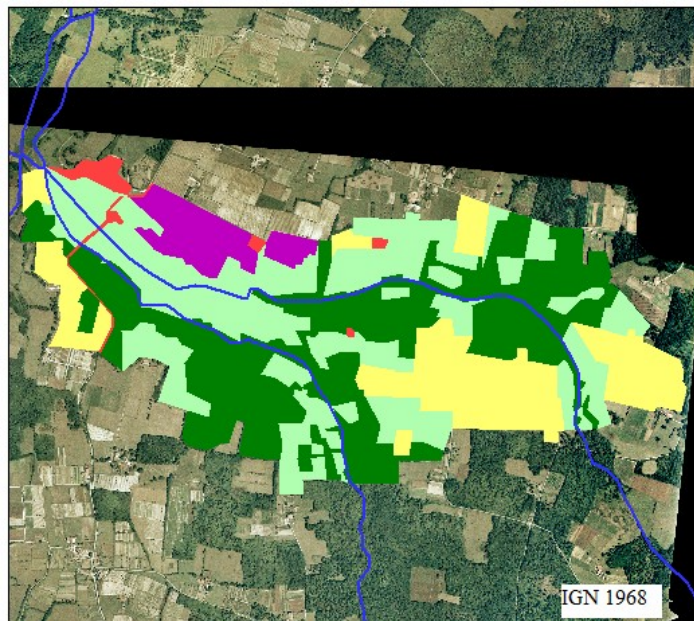
Légende

 Cours d'eau

Occupation du sol Surface (ha)


-  Surfaces artificialisées
-  Prairies
-  Cultures
-  Vignobles
-  Plantations de peupliers
-  Boisements de feuillus
-  Surfaces en eau

0 150 300 450

 Meters










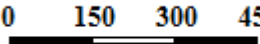
Milieux	1968	1985	2009	Tendance évolutive
Prairies	36	35	28	↘
Cultures	20	12	15	↘
Vignobles	6	8	6	≈
Plantations de peupliers	0	3	5	↗
Boisements de feuillus	37	40	42	↗
Surfaces artificialisées	2	2	3	↗
surfaces en eau	0	0	0,14	≈

Légende

 Cours d'eau

Occupation du sol Surface (ha)

-  Surfaces artificialisées
-  Prairies
-  Cultures
-  Vignobles
-  Plantations de peupliers
-  Boisements de feuillus
-  Surfaces en eau

0 150 300 450

 Meters

✓ Loisirs proches du cours d'eau

- Chasse

- Société de chasse « Le Nizan et Aubiac », de Roillan, et de Mazères

- Pêche

- L'Hameçon du Langonnais sur le Brion
- Le Broquité Bazadais : lachés sur la Marquette

- Randonnée (manifestation Aubiac et projet chemins à Langon)

- Centre équestre Château Péron de Roillan

✓ Loisirs proches du cours d'eau

- Chasse
- Pêche
- Randonnée
- Centre équestre de Roaillan



✓ Tourisme

- Châteaux et Monuments historiques
- Les vignobles du Sauternais et des Graves
- Gastronomie

Enjeux socio-économiques qui se dessinent

- ✓ **Développer les services associés à l'augmentation de la population**
 - ✓ **Conserver et soutenir le secteur agricole**
- ✓ **Conserver la richesse du patrimoine culturel et favoriser le développement touristique**

Diagnostic Écologique



✓ Le Vison d'Europe (*Mustela Lutreola*)

- Mammifère Mustélidés
- Inféodé aux milieux humides
- Menacé de disparition
- Enjeu le plus fort en Aquitaine
- Plan National de Restauration



✓ Les Menaces pour l'espèce

- Mauvaise qualité des milieux
- Destruction directe
- Expansion du Vison d'Amérique
- Maladie infectieuse



- Présent sur le bassin versant du Brion



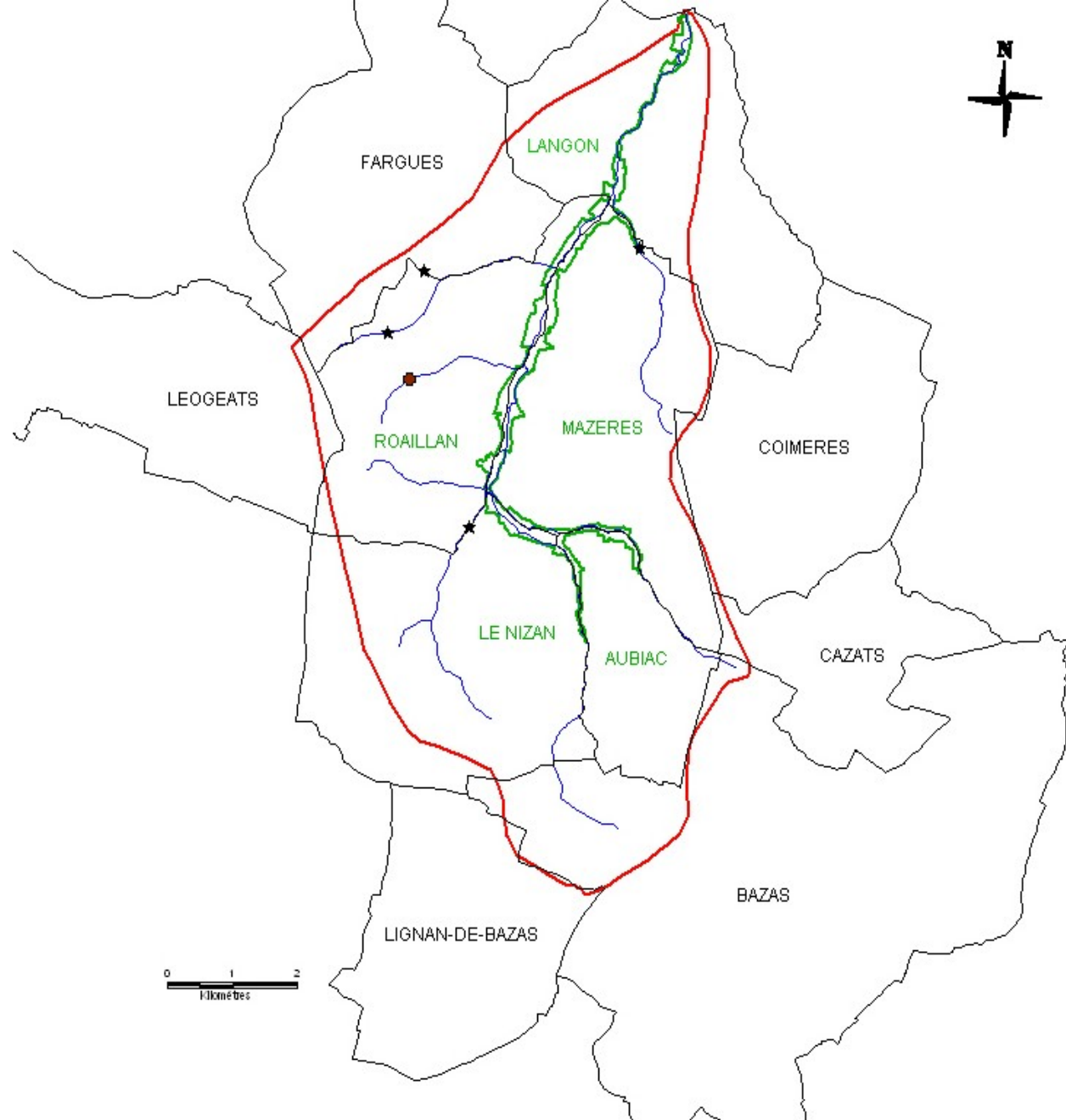
Données présence Vison d'Europe, GREGE, ©
Scan25 ® CEN Aquitaine, 2012

Données de présence du Vison d'Europe (Grege, 1993-1999)

- Capture du Vison d'Europe MLU005C, P.Fournier, GREGE, 1998
- ★ Suivi par radio-pistage du Vison d'Europe MLU005C, P.Fournier, GREGE, 1998

Réseau Hydrographique

- Réseau Hydrographique du BRION
- Bassin versant du Réseau hydrographique du Brion



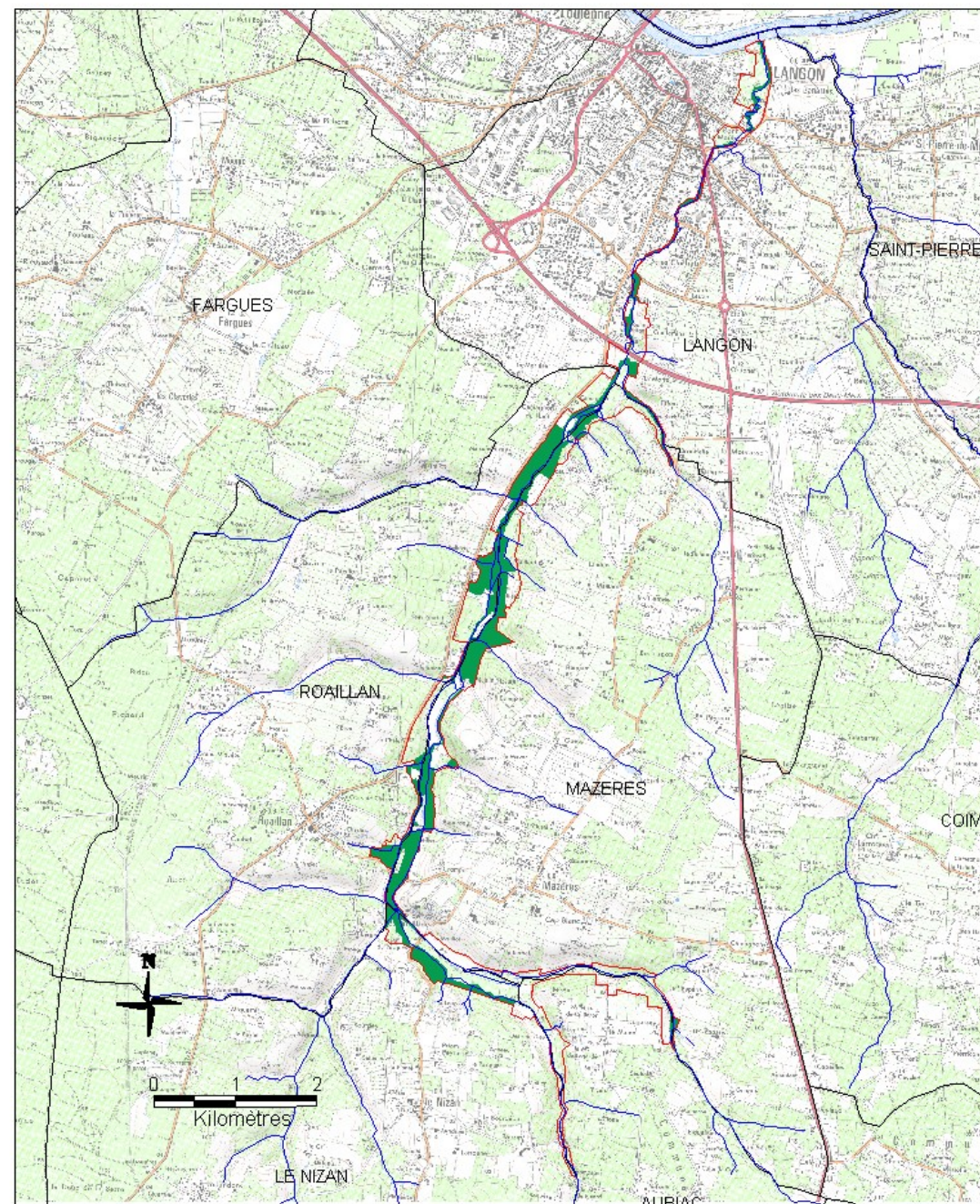
Périmètre Natura2000

- Périmètre proposé du site Natura2000 FR7200801 du Réseau hydrographique du Brion

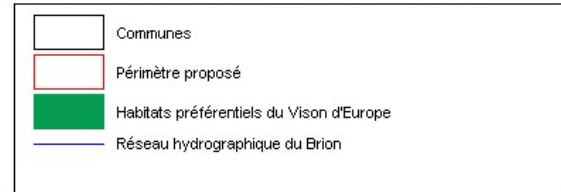
Communes associées au Bassin Versant du Réseau Hydrographique du Brion

- Délimitation des Communes

**- Présence d'habitats
préférentiels aux
Vison d'Europe sur le
bassin versant du
Brion**



Source : IGN , réalisation : CEN Aquitaine, 2011













✓ Habitat d'Intérêt Communautaire

Nom Natura 2000	Code Natura 2000	Code CORINE Biotopes	Surface (ha)
Formations prairiales			
Prairies maigres de fauche de basse altitude (<i>Alopecurus pratensis</i> , <i>Sanguisorba officinalis</i>)	6510	38.2	8,82
Formations d'ourlets et de friches			
Mégaphorbiaies hygrophiles d'ourlets planitiaires et des étages montagnard à alpin	6430	37.71 37.72	16,92
Formations arborescentes			
Forêts alluviales à <i>Alnus glutinosa</i> et <i>Fraxinus excelsior</i> (Alno-Padion, Alnion <i>incanae</i>, <i>Salicion albae</i>)*	91E0*	44.3	33

* Habitat prioritaire

Surface totale	58,74 (27,5% du site)
-----------------------	---------------------------------

Les HIC

Prairies maigres de fauche



Les HIC Mégaphorbiaies



Les HIC

Forêts alluviales



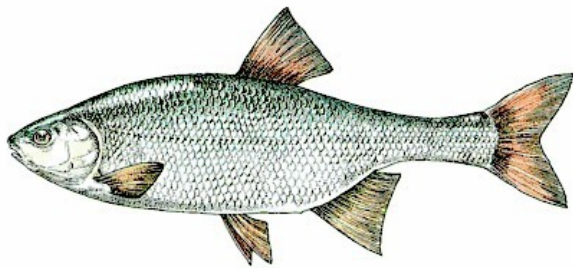
✓ Habitat d'intérêt Communautaire

Nom Natura 2000	Code Natura 2000	Code CORINE Biotopes	Surface (ha)
Formations prairiales			
Prairies maigres de fauche de basse altitude (<i>Alopecurus pratensis</i> , <i>Sanguisorba officinalis</i>)	6510	38.2	8,82
Formations d'ourlets et de friches			
Mégaphorbiaies hygrophiles d'ourlets planitiaires et des étages montagnard à alpin	6430	37.71 37.72	16,92
Formations arborescentes			
Forêts alluviales à <i>Alnus glutinosa</i> et <i>Fraxinus excelsior</i> (Alno-Padion, Alnion <i>incanae</i>, <i>Salicion albae</i>)*	91E0*	44.3	33
Surface totale			58,74 (27,5% du site)

* Habitat prioritaire

État de Conservation
Mauvais

- ✓ Les Espèces Intérêt Communautaire : Poissons et Crustacés
 - Le Toxostome (*Chondrostoma toxostoma*)
 - La Lamproie de Planer (*Lampreta planeri*)
 - L'Écrevisse à pattes blanches (*Austropotamobius pallipes*)



Chondrostoma toxostoma



Lampreta planeri, FDAAPPMA 33



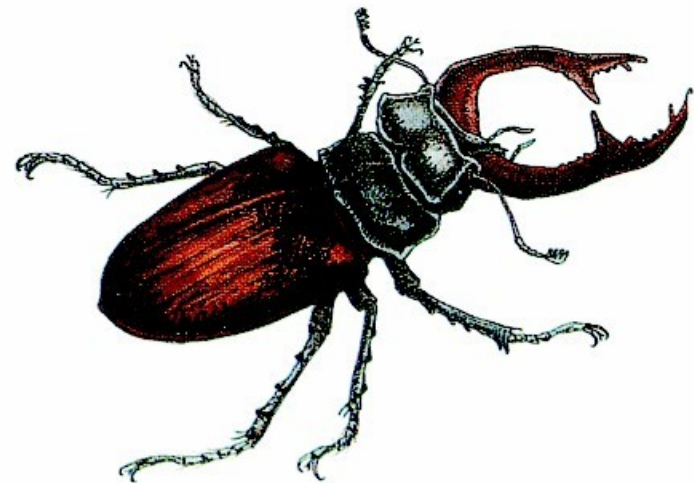
Austropotamobius pallipes, FDAAPPMA 33

✓ Les Espèces d'Intérêt Communautaire : Insectes

- Le Damier de la Succise (*Euphydryas aurinia*)
- Le Lucane Cerf-volant (*Lucanus cervus*)



Euphydryas aurinia, CEN Aquitaine



Lucanus cervus

✓ Les Espèces d'Intérêt Communautaire : Mammifères

- La Loutre (*Lutra lutra*)
- Le Petit Rhinolophe (*Rhinolophus hipposideros*)
- Le Grand Rhinolophe (*Rhinolophus ferrumequinum*)
- Le Grand Murin (*Myotis myotis*)



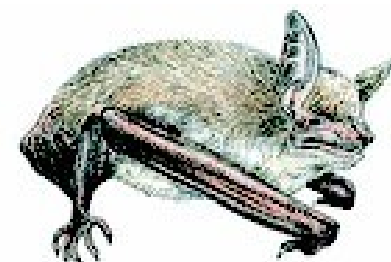
Lutra lutra



Rhinolophus hipposideros



Rhinolophus ferrumequinum



Myotis myotis

✓ Les Espèces Migratrices

- L'Anguille (*Anguilla anguilla*) ==> Espèce Intérêt Patrimonial
- Flet (*Pleuronectes flexus*)



Anguilla anguilla, FDAAPPMA 33



Pleuronectes flexus, FDAAPPMA 33

Prioritaires

- ✓ **La conservation et la préservation de la qualité du milieu**
- ✓ **La diminution des risques de destructions directes**
 - ✓ **La lutte contre le Vison d'Amérique**

Enjeux Écologiques majeurs

Le Vison d'Europe



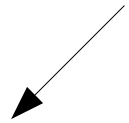
✓ Conservation et Préservation de la qualité du milieu

Habitats préférentiels



✓ Conservation et Préservation de la qualité du milieu

Habitats préférentiels



- Forêt alluviale
- Mégaphorbiaie

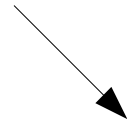
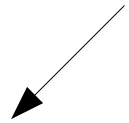
- Loutre

- Lucane cerf volant



✓ Conservation et Préservation de la qualité du milieu

Habitats préférentiels



- Forêt alluviale
- Mégaphorbiaie

- Loutre

- Lucane cerf volant

- Autres Habitats

- Damier de la Succise

Enjeux Écologiques majeurs

Le Vison d'Europe



Conservation et Préservation de la qualité du milieu

Habitats préférentiels

Eau

- Forêt alluviale
- Mégaphorbiaie

- Autres Habitats

- Qualité
- Quantité

- Loutre
- Lucane cerf volant

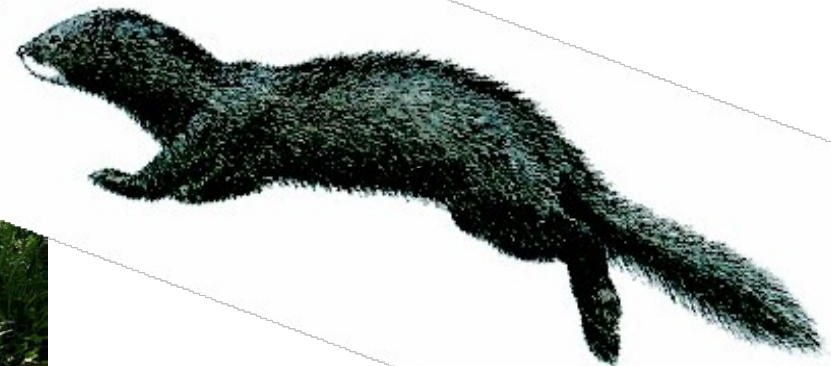
- Damier de la Succise

- Écrevisses à pattes blanches
- Lamproie de Planer
 - Toxostome
- Poissons migrateurs

Secondaires

- ✓ **La conservation et la préservation des prairies maigres de fauche**
- ✓ **Restaurer la continuité écologique du cours d'eau**
 - ✓ **La conservation et la préservation des sites à Chiroptères**

Les impacts potentiels sur le site



✓ Les Menaces pour l'espèce

- Mauvaise qualité des milieux
- Destruction directe
- Expansion du Vison d'Amérique
- Maladie infectieuse



✓ Intervention sur les habitats

- Destructions de milieux humides

- Une dérivation du cours d'eau
- Loi sur l'eau
- Protection des habitats à Vison d'Europe

✓ Intervention sur les habitats

- Entretien des bords de cours d'eau

- Propriétaires Privés
- Société de chasse (palombières)
- SMAHBV du Beuve et de la Bassane
- Syndicat Mixte d'Aménagement Vallée du Ciron

✓ Intervention sur les habitats

- Entretien des bords de cours d'eau

- Propriétaires Privés
- Société de chasse (palombières)
- SMAHBV du Beuve et de la Bassane
- Syndicat Mixte d'Aménagement Vallée du Ciron



Absence d'entretien

Effet positif

✓ Intervention sur les habitats

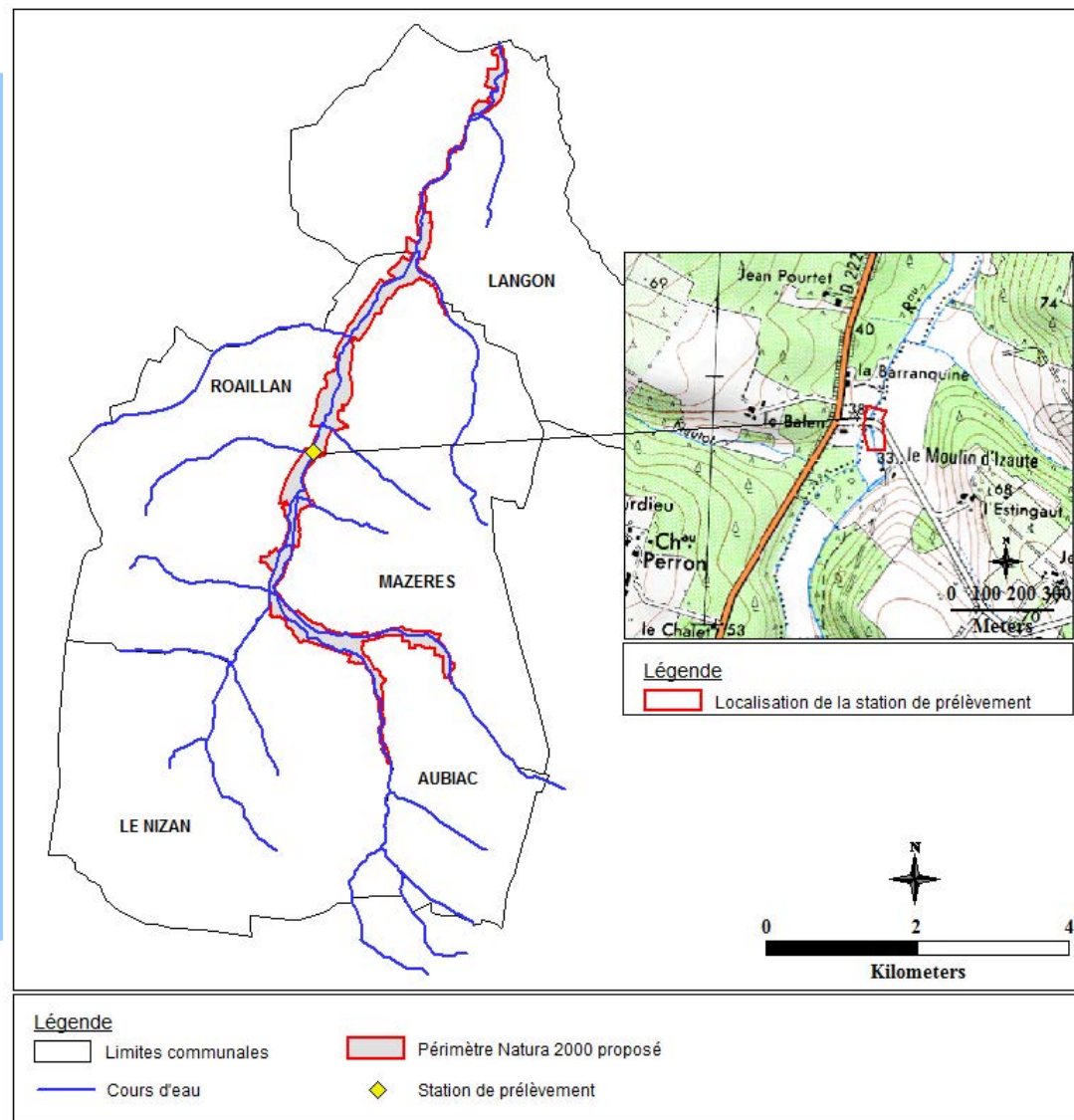
- Fréquentation

- Faible, peu d'utilisation des bords du cours d'eau
- Absence de sentiers ou activité sur le linéaire
- Une manifestation de randonnée à Aubiac par an

✓ Intervention sur la ressource en eau

- Pollution du cours d'eau

- Mesure de la qualité
- Pollutions urbaines et domestiques
- Pollutions industrielles
- Pollutions agricoles



✓ Mesure de la qualité de l'eau

			Campagne Août 2008		Campagne Octobre 2008	
			<i>Valeur mesurée</i>	<i>Qualité</i>	<i>Valeur mesurée</i>	<i>Qualité</i>
	<i>Analyses</i>	<i>Unité</i>				
Paramètres physiques	<i>température</i>	°C	18,9		13	
	<i>pH</i>		8,3		7,9	
	<i>conductivité</i>	µS	546		540	
Paramètres matières organiques	<i>MES</i>	mg/L	9	très bonne	7	très bonne
	<i>DBO5</i>	mg/L O2	10	moyenne	<2	très bonne
	<i>DCO</i>	mg/L O2	0,7	très bonne	11	très bonne
	<i>COD</i>	mg/L C	2,9	très bonne	3	très bonne
Paramètres matières azotées-phosphorées	<i>azote kjeldhal</i>	mg/L N	0,4	très bonne	0,3	très bonne
	<i>phosphore total</i>	mg/L P	0,06	bonne	<0,05	très bonne
Paramètres physico-chimiques majeurs	<i>ammonium</i>	mg/L NH4	0,05	très bonne	<0,05	très bonne
	<i>nitrites</i>	mg/L NO2	0,04	bonne	<0,03	très bonne
	<i>nitrates</i>	mg/L NO3	5	bonne	4	bonne
	<i>orthophosphates</i>	mg/L PO4	0,08	très bonne	<0,05	très bonne
Classe de qualité			2		1B	

✓ Risque de pollutions du cours d'eau

- Pollutions urbaines et domestiques

- Dépôts sauvages



✓ Risque de pollutions du cours d'eau

- Pollutions urbaines et domestiques

- Dépôts sauvages
- Assainissement

Communes	Raccordement station d'épuration (STEP) Fargues-Langon-Toulennes	Service public d'assainissement non collectif (SPANC)
Mazères	oui	S.I.A.E.P et assainissement Caster en Dorthe
Roailan	oui	
Langon	oui	syndicat intercommunal d'assainissement Fargues-Langon-Toulenne
Aubiac	non	S.I.V.O.M. (syndicat intercommunal à vocations multiples) Du Bazadais
Le Nizan	non	S.I.V.O.M. (syndicat intercommunal à vocations multiples) Du Bazadais

✓ Risque de pollutions du cours d'eau

- Pollutions urbaines et domestiques
 - Dépôts sauvages
 - Assainissement
 - Ruissellement urbain

·Problèmes rencontrés

·Diagnostic sur le réseau pluvial de la
SOGREAH, 2007 sur la commune de
Langon

·Réhabilitation lancée

✓ Risque de pollutions du cours d'eau

- Pollutions industrielles

- Zone industrielle de Mauléon ==> arrêté proposé du 23 Mars 2011 pour passage en CODERST

✓ Risque de pollutions du cours d'eau

- Pollutions industrielles

- Zone industrielle de Mauléon ==> arrêté proposé du 23 Mars 2011 pour passage en CODERST
- ICPE

Communes	Etablissement	Activités	Types de pollutions potentielles
Langon	ELECTRO DIESEL	fabrication de moteurs, génératrices et transformateurs électriques	matières organiques, métaux toxiques
	HOPITAL PASTEUR	activités hospitalières	matières organiques, métaux toxiques, phosphores, matières inhibitrices
	PLAGECO S.A. (LECLERC)	hypermarché	matières organiques
Mazères	ETABLISSEMENTS FERBOS	Industrie du bois, sciage	pollutions par matières inhibitrices
	CHATEAU DE ROQUETAILLADÉ GRANGE	vignobles	pollutions par les effluents/matières organiques Intrants
	G.A.E.C. GUIGNARD FRERES		
	SCEA DES DOMAINES DE LATRILLE		
CHÂTEAU MAILLARD	vignobles		
Roaillan	SCEA VIGNOBLES PIERRE BONNET	vignobles	

✓ Risque de pollutions du cours d'eau

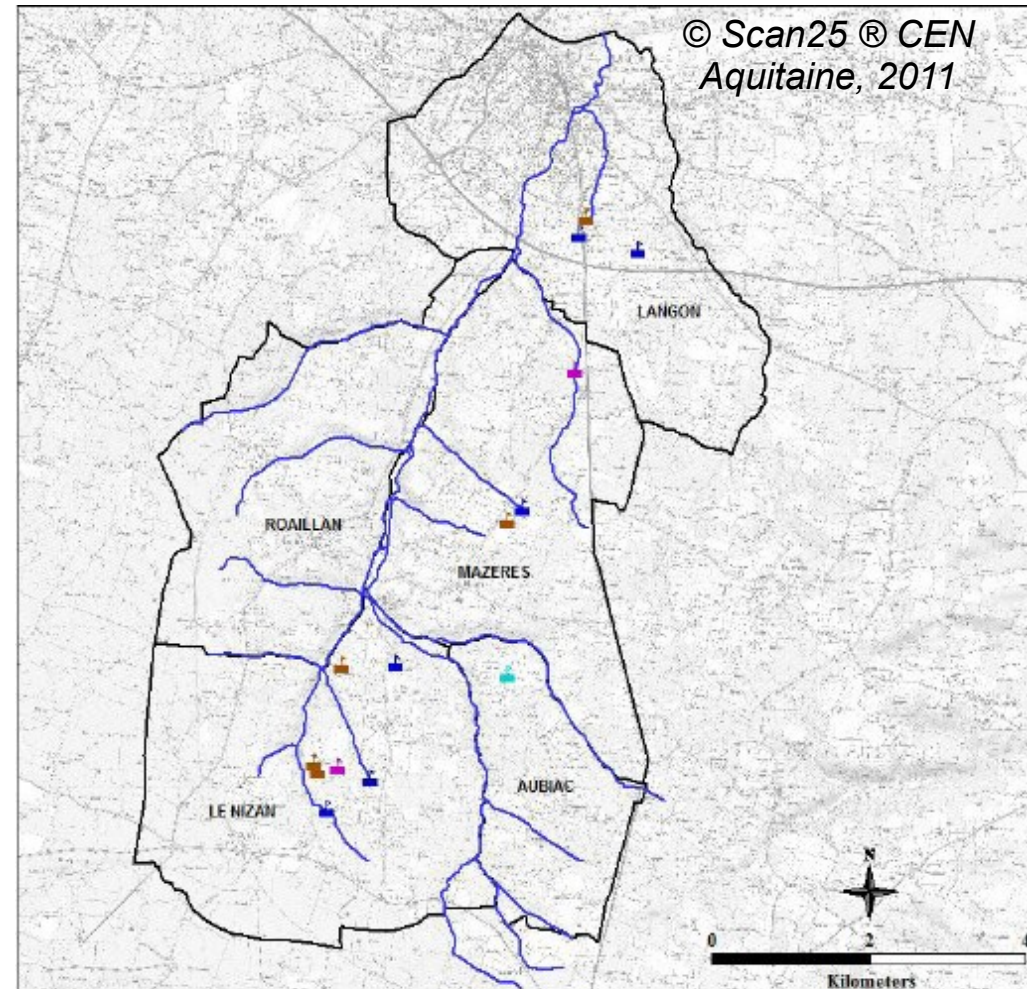
- Pollutions agricoles

- Rejets de nitrate et phosphate : Diffus et Modérés
- Activité viticole ==> Dangers potentiels de rejets d'effluents et de pollutions aux phytosanitaires
- Élevage ==> Problème de piétinement des berges






✓ Intervention sur la ressource en eau

- Ponction et irrigation
(*Déclarations Agence de l'eau*)

- 8 prélèvements dans les eaux de surfaces
- 2 prélèvements nappe phréatique
- 5 prélèvements dans les nappes profondes



Légende

- | | |
|--|---|
|  Limites communales | Localisation des points de pompages répertoriés par l'Agence de l'eau |
|  Cours d'eau |  Retenues d'eau |
| |  Prélèvements en eau de surface |
| |  Prélèvement en nappe phréatique |
| | Prélèvements en nappe captive |

✓ Causes de destructions directes

- Risques de collisions
- Piégeage et empoisonnements
 - La prédation par les chiens
 - Entretien bords du cours d'eau

✓ Les risques de collisions

- Principale cause de mortalité

- Bilan 1er Plan de Restauration (2003)
- 69 Visons récoltés et autopsiés de 1991-2003
- 62% sont morts par collision routière
- Période sensible en mars et août



✓ Les risques de collisions

- Méthode du Diagnostic

- Étude terrain des zones de franchissements
- Évaluation du trafic routier (DDE Gironde et CG)
- Évaluation théorique de la fréquentation par le Vison d'Europe



✓ Les risques de collisions

- Étude des zones de franchissements



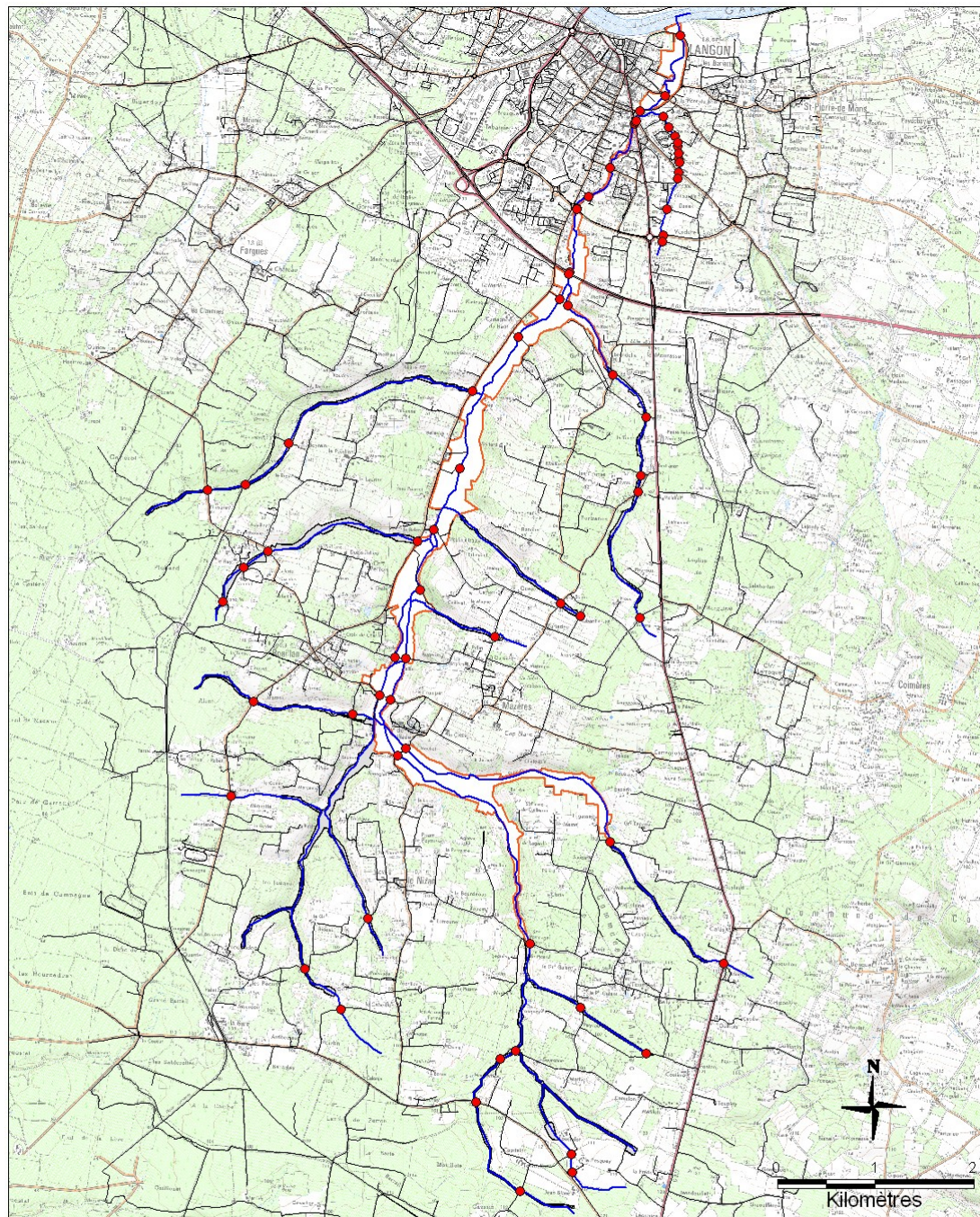
Buse du Brion © Aqua-conseil, 2008

ID	Commune	Type d'Ouvrage	Largeur base ouvrage (m)	Distance tablier/eau (m)	Transparence à l'étiage	Transparence en crue	Type passage	Présence raccord berge
1	LANGON	ouvrage cadre	8	5	Non	Non		Non
2		ouvrage cadre	6	2	Oui	Non	Atterrissement	Oui
3		ouvrage cadre	8	2	Oui	Non	Berge naturelle	Oui
4		buse	6	3	Oui	Non	Atterrissement	Oui
5		ouvrage cadre	4	5	Non	Non		Non
7		buse	5	3	Non	Non		Non
8		buse	8	4	Non	Non		Non

*Diagnostic Vison,®
CEN Aquitaine,
2011*

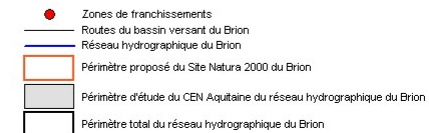
✓ Les risques de collisions

- Étude des zones de franchissements



Cartographie des zones de franchissements du Vison d'Europe sur le réseau hydrographique du Brion

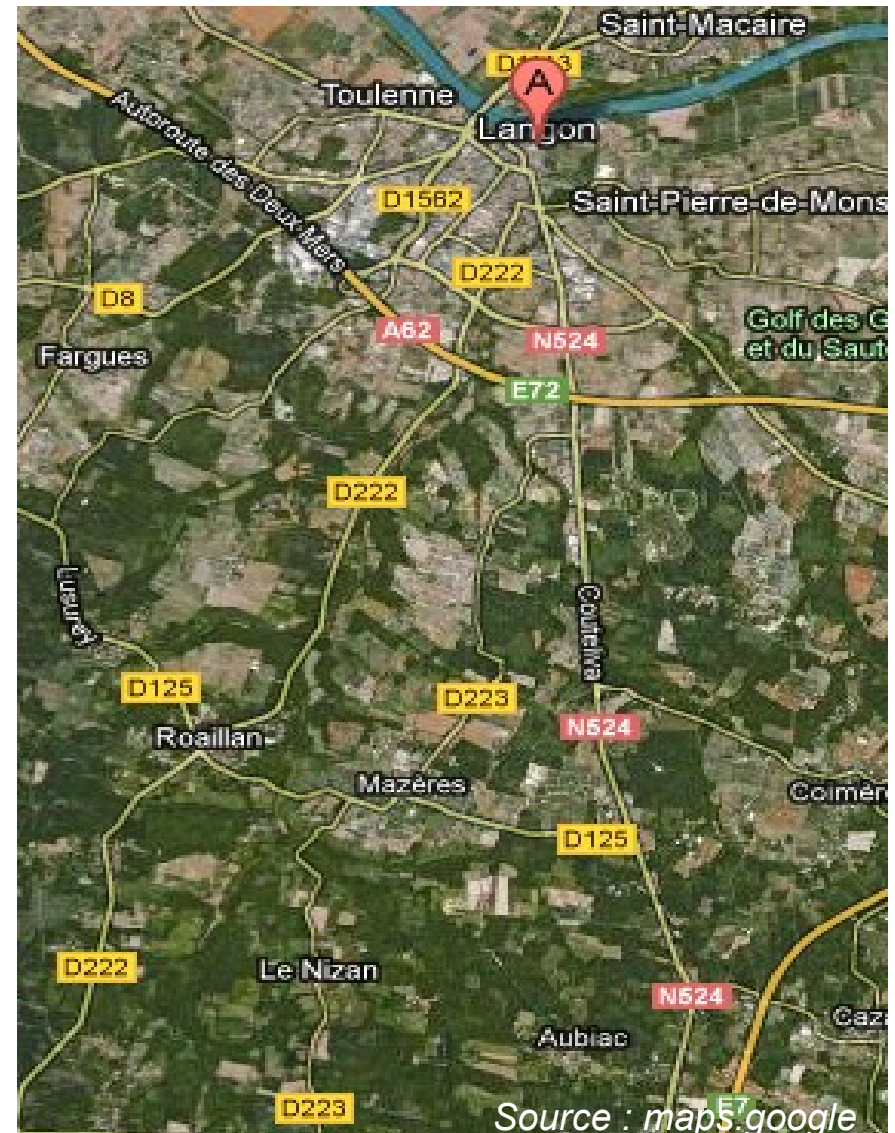
Source : IGN, Réalisation : CEN Aquitaine, 2011



✓ Les risques de collisions

- Le trafic routier

- **A62** (Com.pers ASF, 2012): 29000 véh/jour
- **RD222** (2008) : 2250 véh / jour avec 5% Poids lourds
- **RD125** (2009) : 1010 véh / jour



✓ Les risques de collisions

- Évaluation théorique de la fréquentation par le Vison d'Europe

- Sur la Base Étude de radio-pistage : création d'un indicateur : « **la distance à la source** »
- Désignation d'un **indice de fréquentation**
- Méthode **adaptée** au linéaire du Brion

✓ Les risques de collisions : deux constats

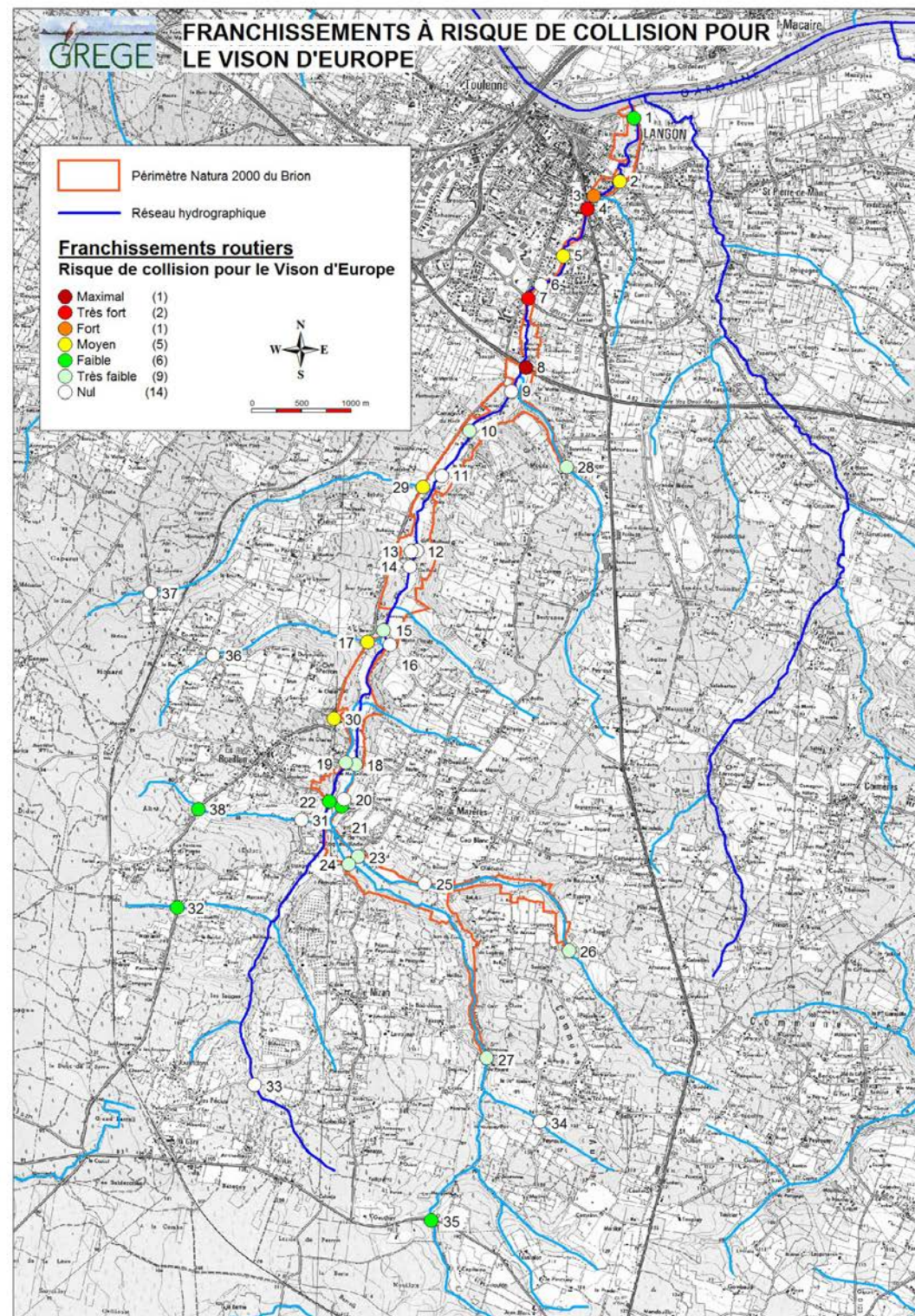
- Aucune zone de franchissement n'est protégée
- Aucun ouvrage n'est transparent toute l'année



✓ Les risques de collisions

- **Hiérarchisation** des franchissements routiers en fonction du risque (GREGE, 2011)

- **Prioriser** les aménagements nécessaires



✓ Les risques de collisions

- Préconisations

- Réhabiliter les ouvrages prioritaires
- Intégrer des aménagements lors d'opportunités de travaux sur les autres ouvrages

✓ Les risques de collisions

- Préconisations

- Réhabiliter les ouvrages prioritaires
- Intégrer des aménagements lors d'opportunités de travaux sur les autres ouvrages

- Types d'interventions

- Protection de la zone de franchissement
- Aménagement de l'ouvrage

✓ Les risques de collisions

- Protection de la zone de franchissement



- Engrillagements latéraux
- Glissières aménagées



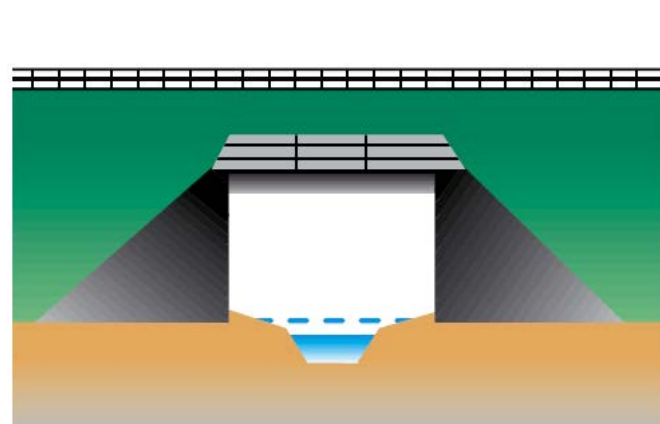
Source : Lafontainet et al., 2004

✓ Les risques de collisions

- Aménagement de l'ouvrage



La mise en place de banquette
L'encorbellement
La buse sèche



Banquette, E.Rillardon, 2005



Encorbellement, Diag.Vison_CEN Aquitaine



Buse sèche, Moyon, PNR de Bière

✓ Causes de destructions directes

- Risques de collisions

- Piégeage et empoisonnements

- La prédation par les chiens

Pas de prédation mentionnée
Pas d'entretien

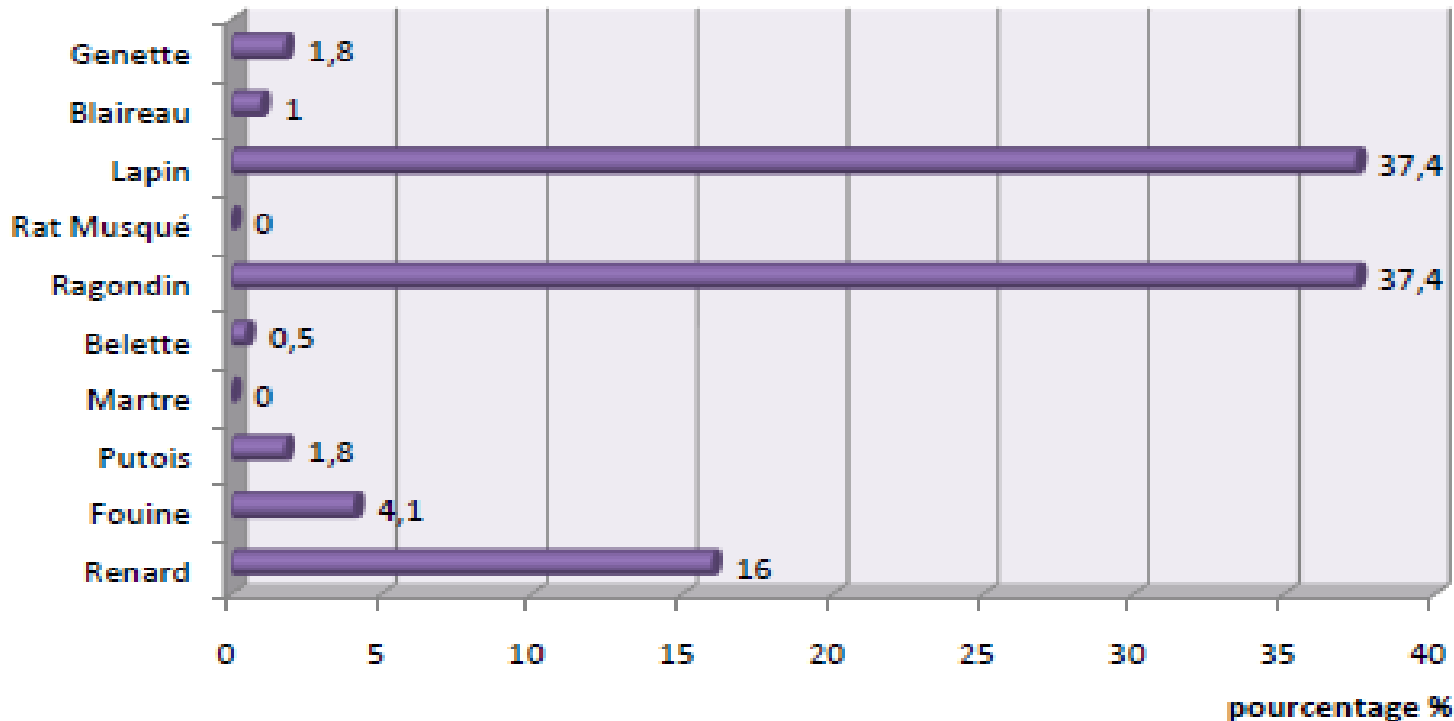
- Entretien bords du cours d'eau

✓ Le piégeage

- Nuisibles (2010-2011)

MAMMIFERES

Fouine (<i>Martes foina</i>)
Lapin de Garenne (<i>Oryctolagus cuniculus</i>)
Ragondin (<i>Myocastor coypus</i>)
Rat Musqué (<i>Ondatra zibethicus</i>)
Raton Laveur (<i>Procyon lotor</i>)
Renard (<i>Vulpes vulpes</i>)
Sanglier (<i>Sus scrofa</i>)
Vison d'Amérique (<i>Mustela vison</i>)



Source
ADPA,
2010-2011

✓ Le piégeage

- Nuisibles (2010-2011)
- Risques de confusions

Putois



Vison d'Amérique



Vison d'Europe



Vison d'Europe

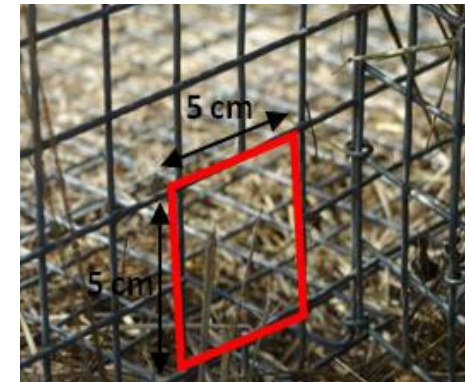
✓ Le piégeage

- Nuisibles (2010-2011)
- Risques de confusions
- Déclarations piégeage en mairie
- 3 piégeurs agréés

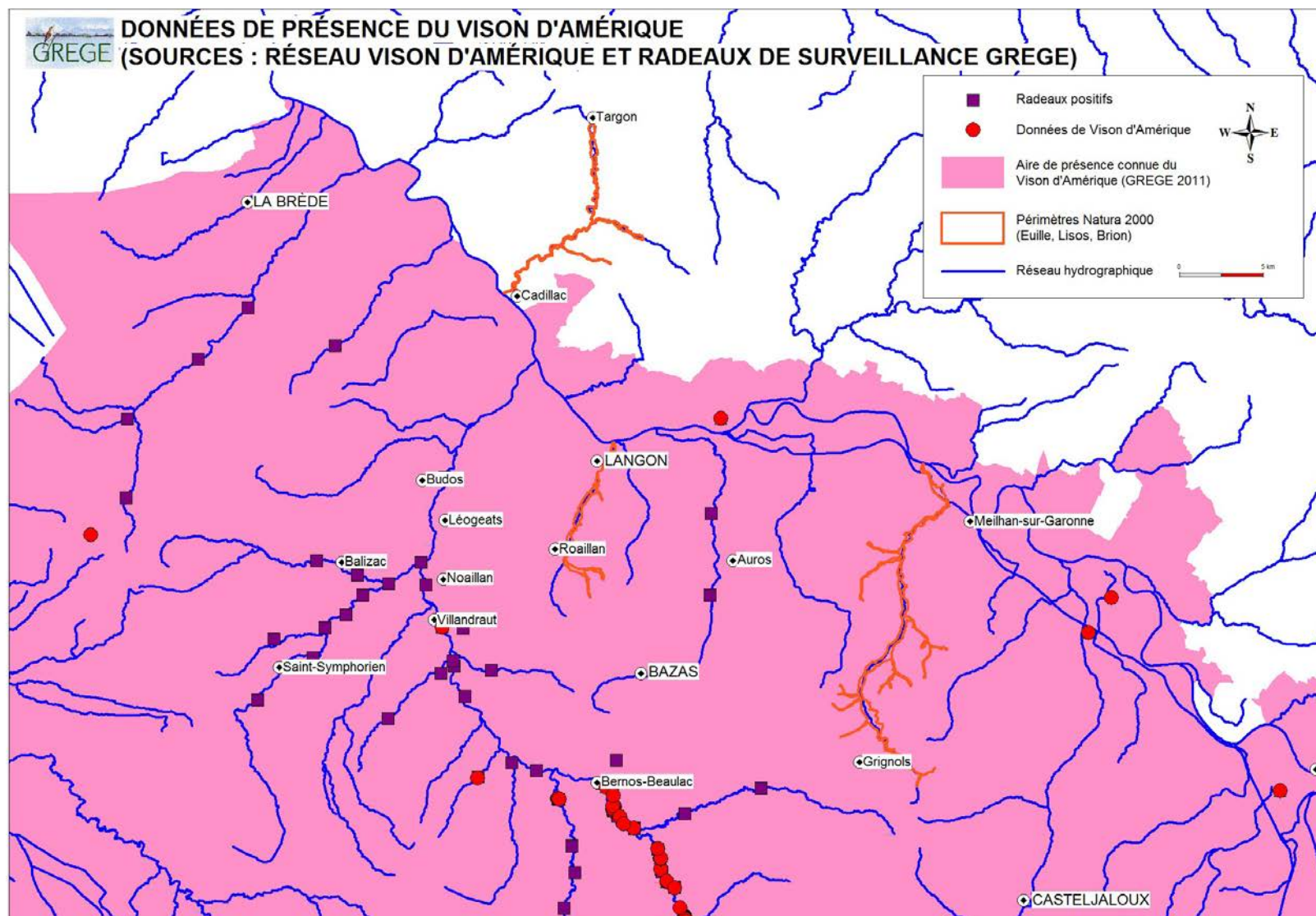


✓ Le piégeage

- Nuisibles (2010-2011)
- Risques de confusions
- Déclarations piégeage en mairie
- 3 piégeurs agréés
- Règlementation zones humides et équipement des pièges



✓ La progression du Vison Américain



✓ La progression du Vison Amérique

- **Surveillance** : Mise en place de Radeaux sur le réseau hydrographique du Brion
- GREGE

✓ La progression du Vison Américain

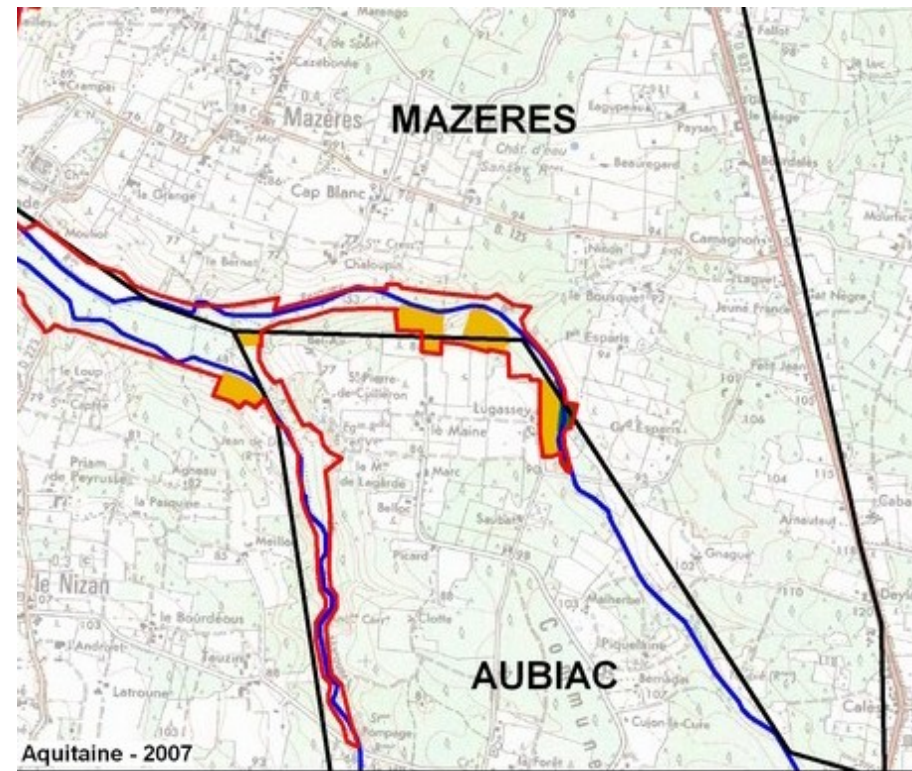
- **Surveillance** : Mise en place de Radeaux sur le réseau hydrographique du Brion
- GREGE

- **Campagnes de piégeage**
- Piégeurs agréés
- GREGE



Source : ac-nice.fr

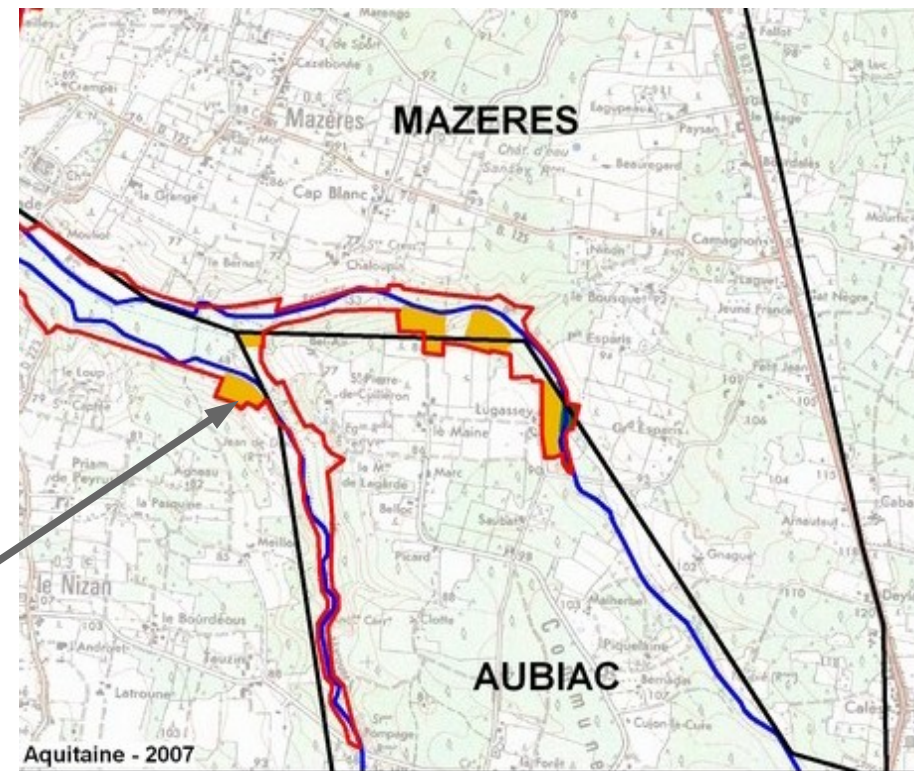
- ✓ Prairies maigres de fauches
 - Pratiques agricoles bénéfiques



Cartographie HIC, Diagnostic préalable© Scan25 ®
CEN Aquitaine, 2008

✓ Prairies maigres de fauches

- Pratiques agricoles bénéfiques
- Rôle majeur pour le Damier de la Succise



Cartographie HIC, Diagnostic préalable © Scan25 ®
CEN Aquitaine, 2008

✓ Brion :

- Ruisseau de 1er Catégorie piscicole
- Axe à grands migrateurs amphihalins (SDAGE, 2010)
- Absence d'ouvrage dans le PGA (Plan Gestion Anguille)
- Ne fait pas partie de la ZAP (Zone d'Action Prioritaire)

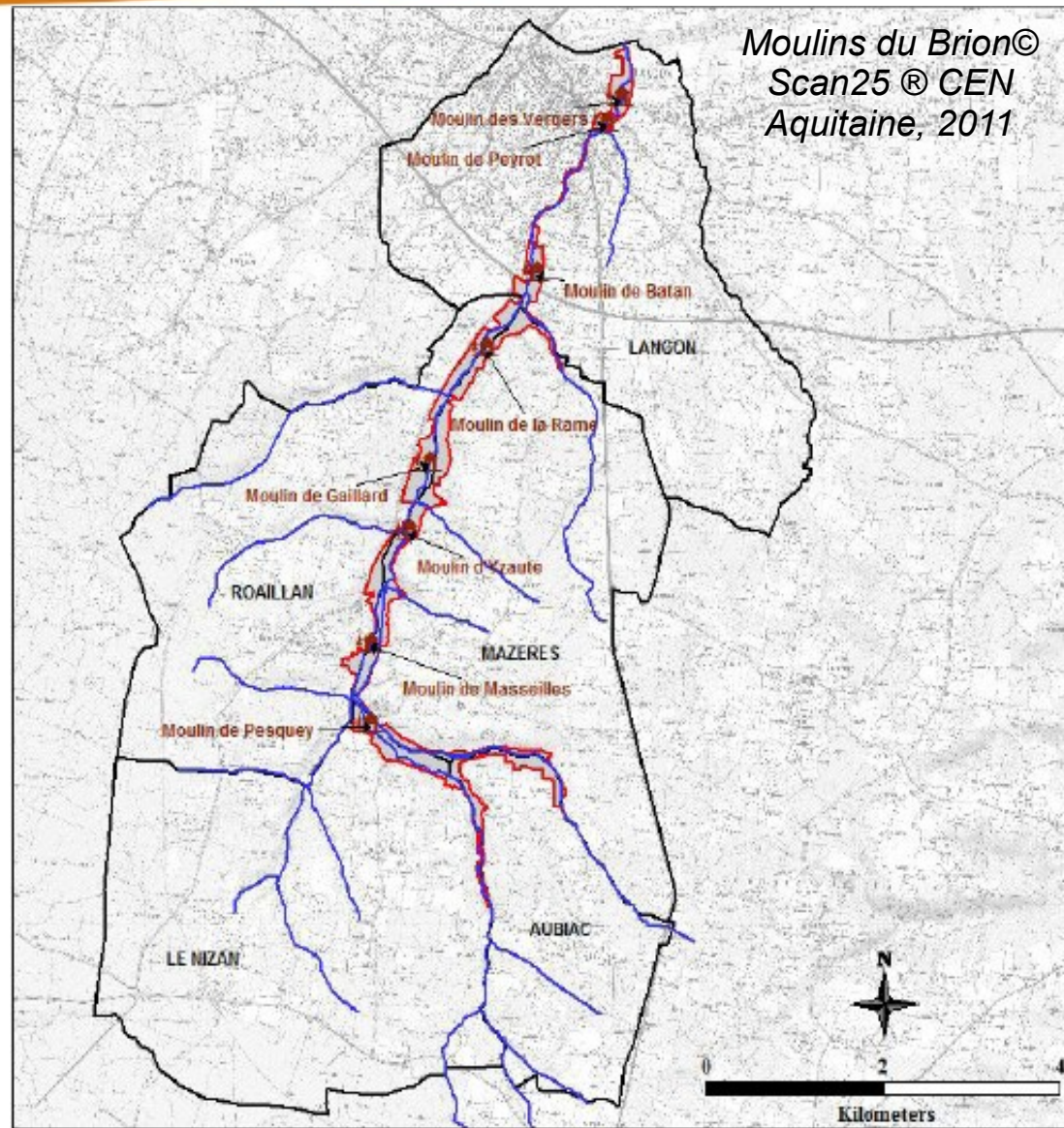


Source : anguille.jpeg_-peche-corse.com

La continuité écologique du cours d'eau

✓ Brion :

- Richesse de Moulins



Légende

 Limites communales	 Périmètre Natura 2000 proposé
 Cours d'eau	 Moulins

Les Moulins du Brion

- Existence légale
- Statut des moulins (fondé en titre ou non)
 - Cartes de Belleyme et de Cassini
- Service Police de l'eau de la DDTM



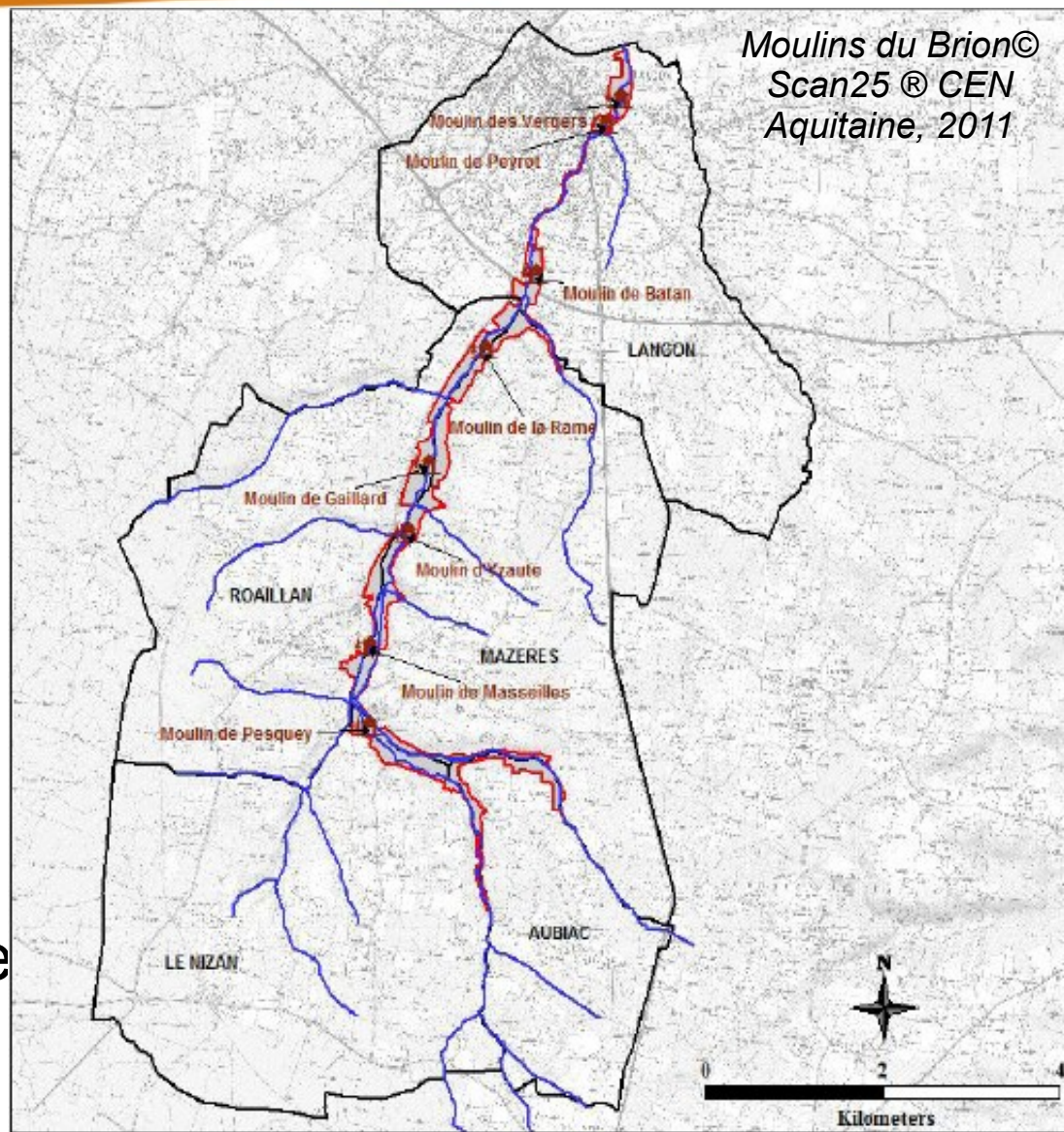
*Carte de Belleyme,
Localisation du Brion*

✓ Brion :

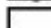
- Richesse de Moulins

- Proposé en liste 1 (amont du Moulin de Masseilles) article L. 214.17


- Sera proposé en liste 2 article L. 214.17 (SDAGE, 2015)




Légende

 Limites communales

 Cours d'eau

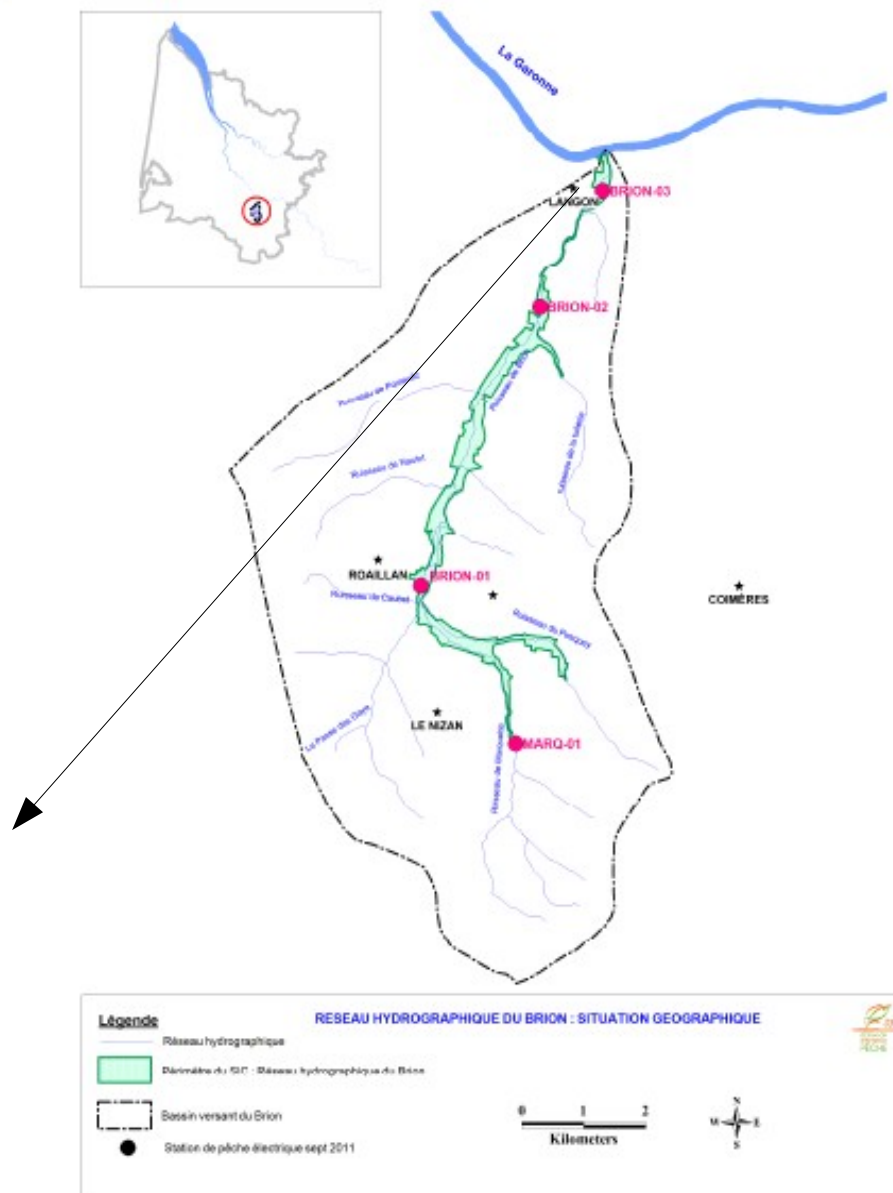
 Périmètre Natura 2000 proposé

 Moulins

✓ Mesure de la qualité de l'eau

- 8 espèces dont l'**Anguille**
- Présence d'espèces invasives

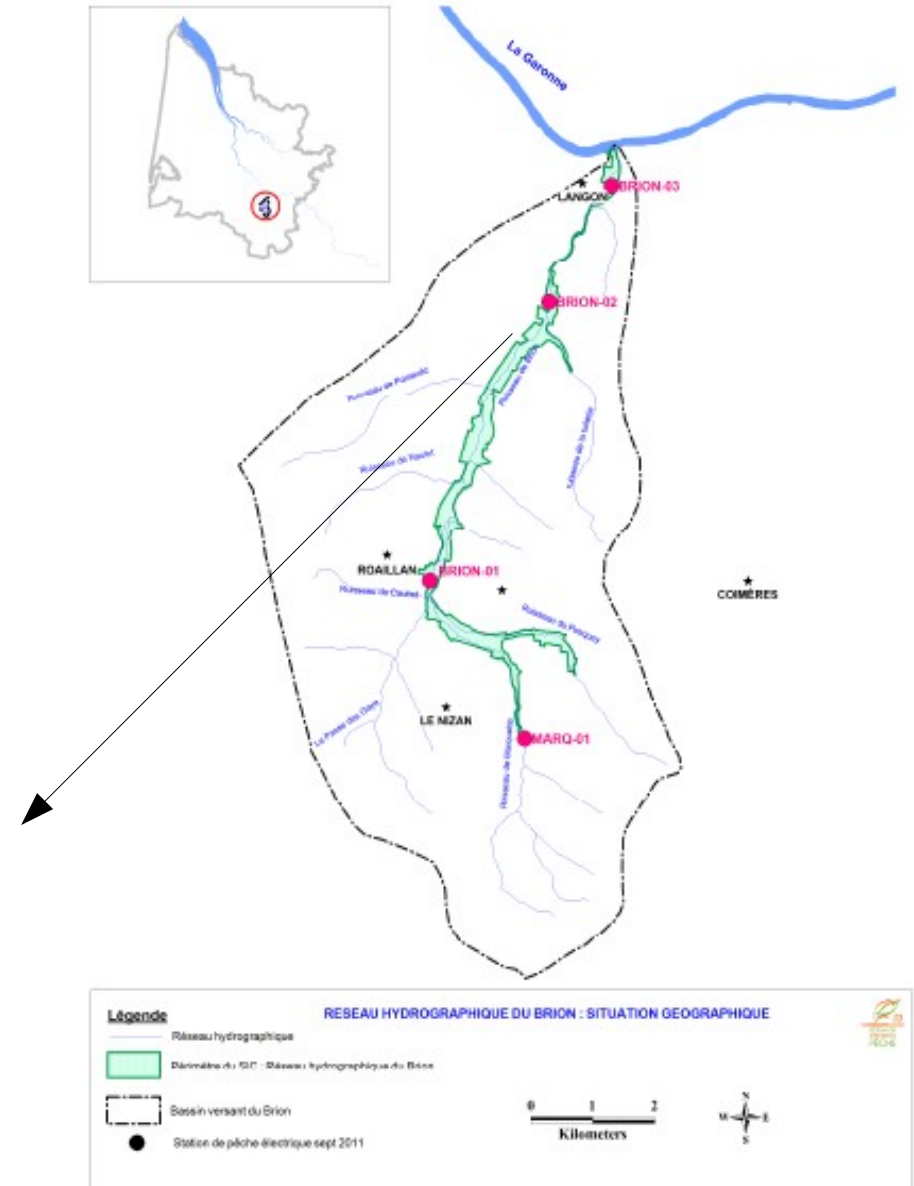
Indice Poisson Rivière (IPR)	
Score :	2620
Classe :	4
Qualité :	Mauvaise
Indice d'Attractivité Morphodynamique (IAM)	
846.9	



✓ Mesure de la qualité de l'eau

- 6 espèces dont l'**Anguille**
- Absence de Vairons et de Lamproies

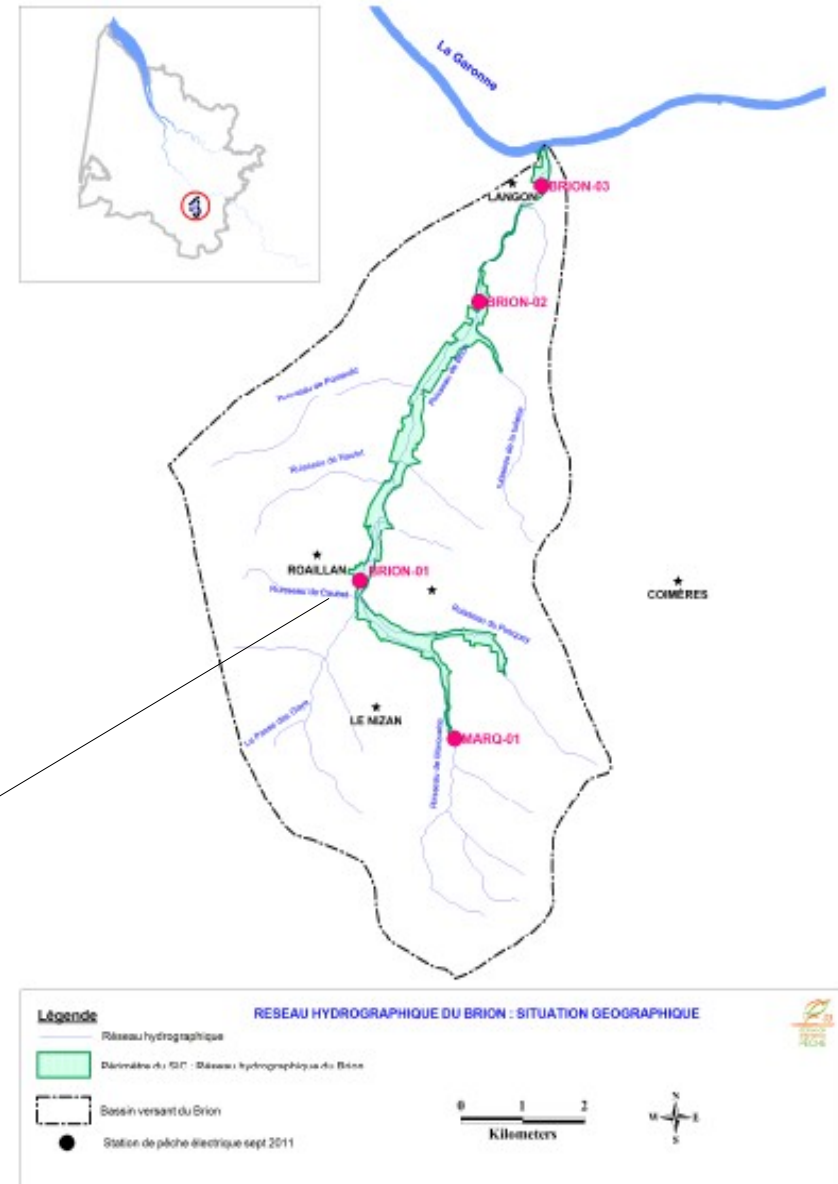
Indice Poisson Rivière (IPR)	
Score :	18.14
Classe :	3
Qualité :	Médiocre
Indice d'Attractivité Morphodynamique (IAM)	
882	



✓ Mesure de la qualité de l'eau

- 4 espèces mais **absence d'Anguille**
- Dominance du Goujon

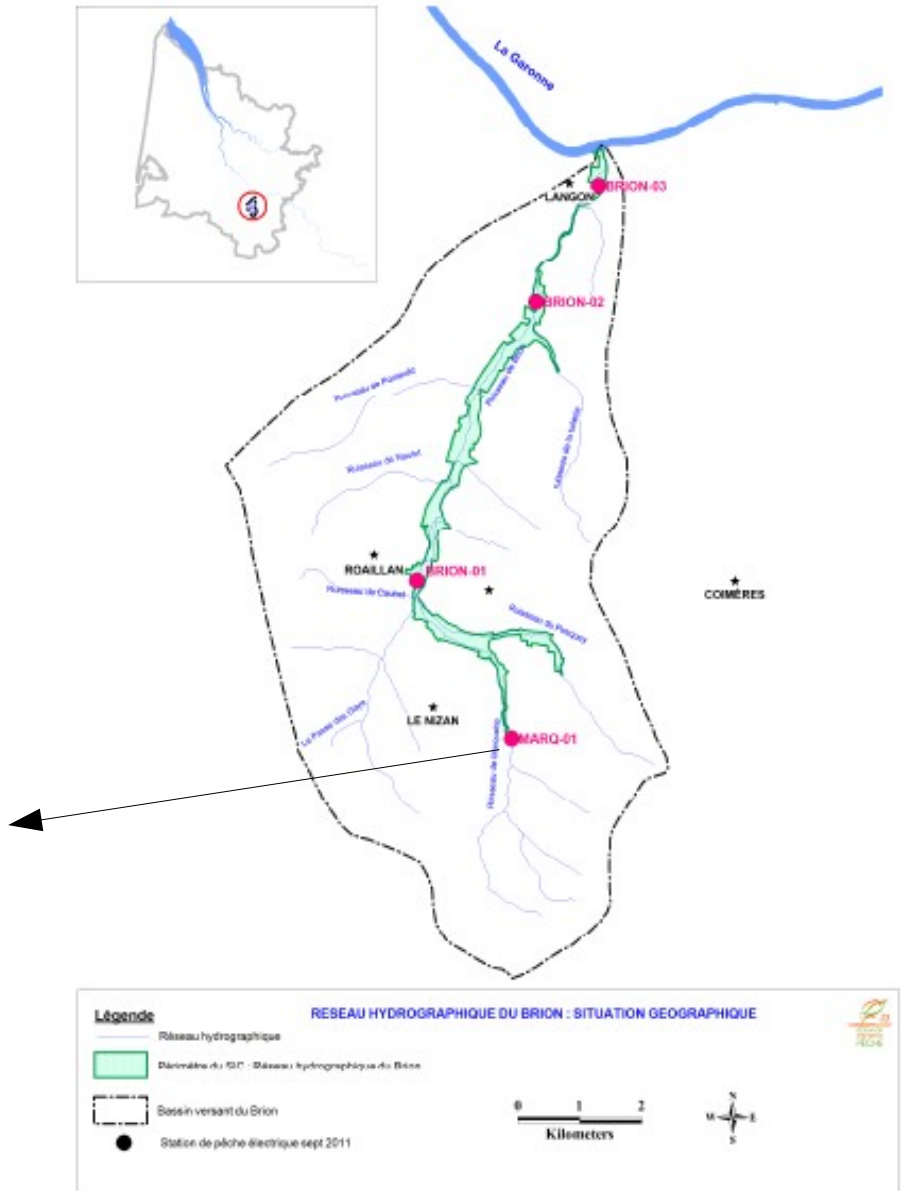
Indice Poisson Rivière (IPR)	
Score :	16.53
Classe :	3
Qualité :	Médiocre
Indice d'Attractivité Morphodynamique (IAM)	
1186	



✓ Mesure de la qualité de l'eau

- 3 espèces dont l'Anguille
- Altération du peuplement

Indice Poisson Rivière (IPR)	
Score :	39.38
Classe :	5
Qualité :	Très mauvaise
Indice d'Attractivité Morphodynamique (IAM)	
	892.3



✓ Château de Roquetaillade

- Patrimoine Naturel : Présence colonie Grands Rhinolophes
- Valeur pédagogique : visite du site
- Préservation des corridors écologiques : territoire de chasse



Source
:faaxaal.ove
r-blog.com



© CEN Aquitaine, 2011



Réseau hydrographique du Brion



[Accueil](#) | [Découvrir Natura2000](#) | [Découvrir le Brion](#) | [Contact](#) | [Téléchargements](#)

Bienvenue

Sommaire par année de loi, 06/03/2011 - 2005

Avec la constitution du réseau Natura 2000, l'Europe s'est lancée dans la réalisation d'un ambitieux réseau de sites écologiques dont les deux objectifs sont : préserver la diversité biologique et valoriser le patrimoine naturel de nos territoires.

Le maillage de sites s'étend sur toute l'Europe de façon à rendre cohérente cette initiative de préservation des espèces et des habitats naturels.

[Lire la suite](#)



Connexion utilisateur

Nom
d'utilisateur *

Mot de passe *

• [Demander un nouveau mot de passe](#)

[Se connecter](#)